



**18歳以上60歳未満の方のうち、4回目接種の対象となる基礎疾患を有する方等の範囲は、以下のとおりとなりますので、必ず確認を行ってください。**

**以下①～⑭の病気や状態の方で、通院／入院している**

- ① 慢性の呼吸器の病気
- ② 慢性の心臓病（高血圧を含む。）
- ③ 慢性の腎臓病
- ④ 慢性の肝臓病（肝硬変等）
- ⑤ インスリンや飲み薬で治療中の糖尿病又は他の病気を併発している糖尿病
- ⑥ 血液の病気（ただし、鉄欠乏性貧血を除く。）
- ⑦ 免疫の機能が低下する病気（治療や緩和ケアを受けている悪性腫瘍を含む。）
- ⑧ ステロイドなど、免疫の機能を低下させる治療を受けている
- ⑨ 免疫の異常に伴う神経疾患や神経筋疾患
- ⑩ 神経疾患や神経筋疾患が原因で身体の機能が衰えた状態（呼吸障害等）
- ⑪ 染色体異常
- ⑫ 重症心身障害（重度の肢体不自由と重度の知的障害とが重複した状態）
- ⑬ 睡眠時無呼吸症候群
- ⑭ 重い精神疾患（精神疾患の治療のため入院している、精神障害者保健福祉手帳を所持している（※）、又は自立支援医療（精神通院医療）で「重度かつ継続」に該当する場合）や知的障害（療育手帳を所持している（※）場合）  
（※）重い精神障害を有する方として精神障害者保健福祉手帳を所持している方及び知的障害を有する方として療育手帳を所持している方については、通院又は入院をしていない場合も、基礎疾患を有する方に該当します。

**⑮ BMIが30以上**

$BMI = \text{体重(kg)} \div \text{身長(m)} \div \text{身長(m)}$

※BMI30の目安：身長170cmで体重86.7kg 身長160cmで体重76.8kg

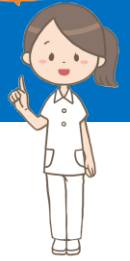
詳細は、裏面の早見表で御確認ください。

**⑯ 新型コロナウイルス感染症にかかった場合の重症化リスクが高いと医師に認められた**

（参考）

- 妊娠している方も重症化しやすいことが科学的に明らかになっています。
- 喫煙や身体不活動（いわゆる運動不足）といった生活習慣がある方も重症化しやすいと海外で報告されています。

# BMI30以上の目安早見表



身長に対して、以下の体重以上となる場合は、BMIが30以上となります。

[BMI計算式]  $BMI = \text{体重 (kg)} \div \text{身長 (m)} \div \text{身長 (m)}$

身長 (cm)	体重 (kg)
140	58.8
141	59.6
142	60.5
143	61.3
144	62.2
145	63.1
146	63.9
147	64.8
148	65.7
149	66.6
150	67.5
151	68.4
152	69.3
153	70.2
154	71.1
155	72.1
156	73.0
157	73.9
158	74.9
159	75.8
160	76.8
161	77.8
162	78.7
163	79.7
164	80.7
165	81.7

身長 (cm)	体重 (kg)
166	82.7
167	83.7
168	84.7
169	85.7
170	86.7
171	87.7
172	88.8
173	89.8
174	90.8
175	91.9
176	92.9
177	94.0
178	95.1
179	96.1
180	97.2
181	98.3
182	99.4
183	100.5
184	101.6
185	102.7
186	103.8
187	104.9
188	106.0
189	107.2
190	108.3