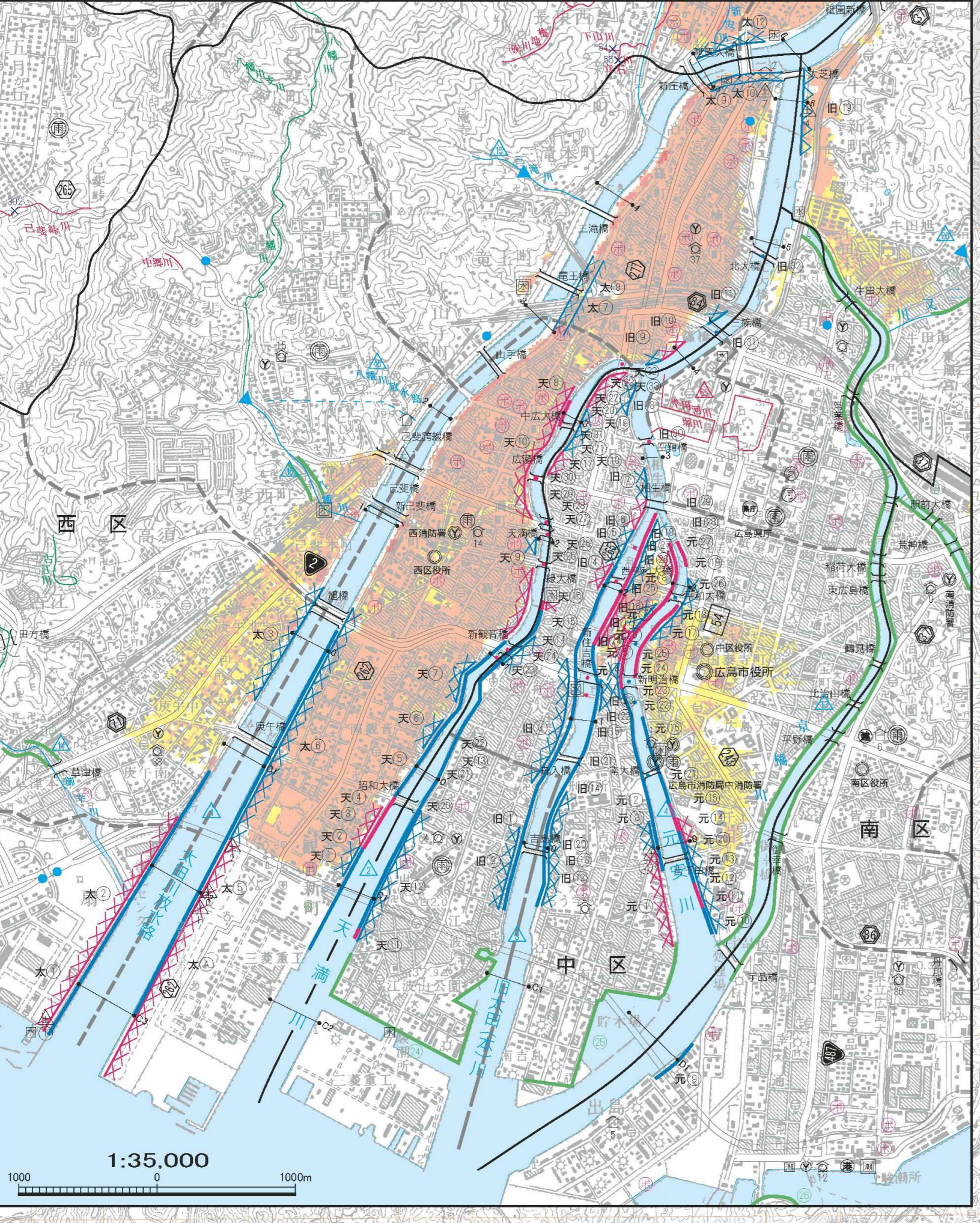
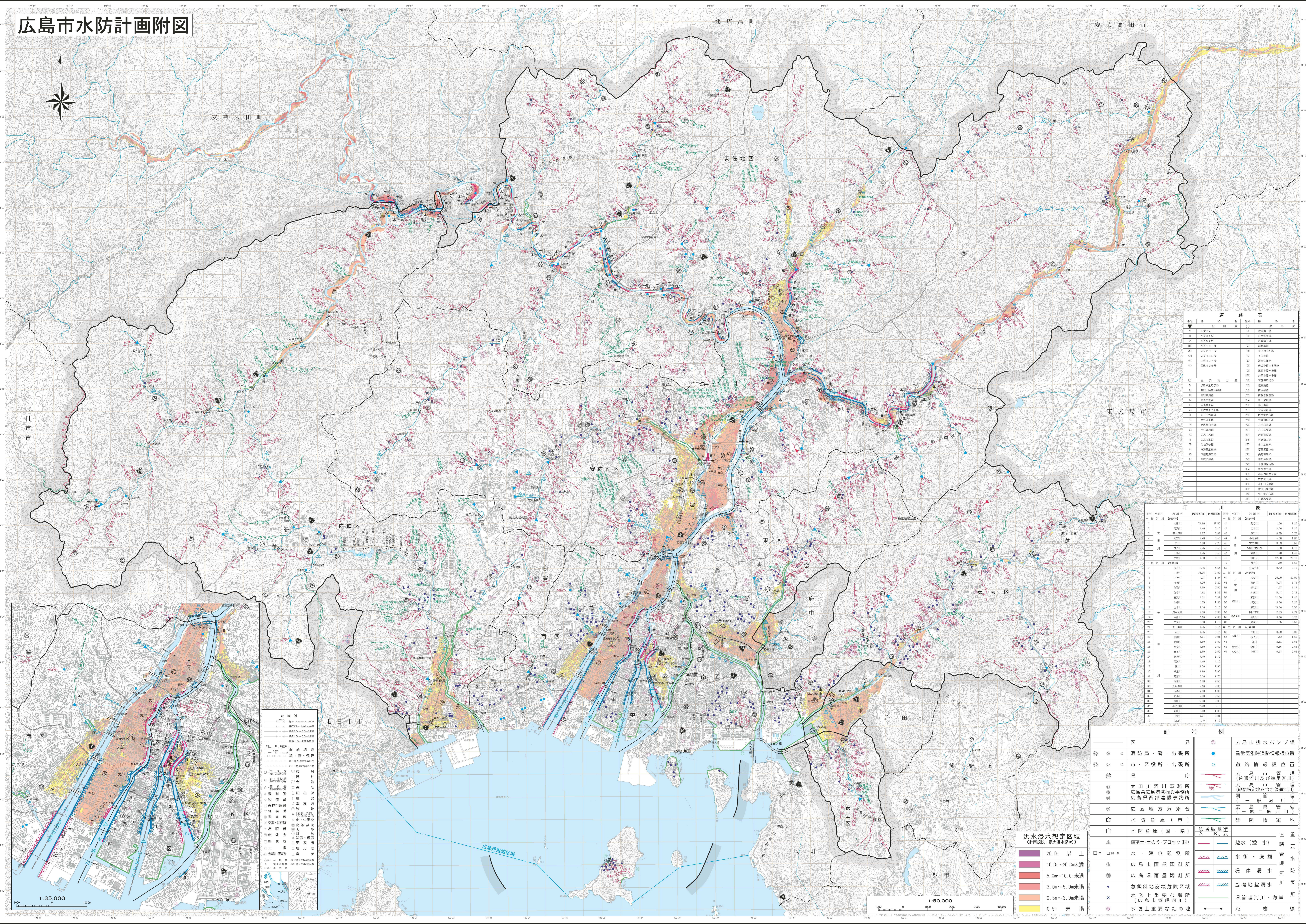


広島市水防計画附図



道路表

路線	区界	道路種別	道路番号
1	中区	国道	100
2	中区	国道	101
3	中区	国道	102
4	中区	国道	103
5	中区	国道	104
6	中区	国道	105
7	中区	国道	106
8	中区	国道	107
9	中区	国道	108
10	中区	国道	109
11	中区	国道	110
12	中区	国道	111
13	中区	国道	112
14	中区	国道	113
15	中区	国道	114
16	中区	国道	115
17	中区	国道	116
18	中区	国道	117
19	中区	国道	118
20	中区	国道	119
21	中区	国道	120
22	中区	国道	121
23	中区	国道	122
24	中区	国道	123
25	中区	国道	124
26	中区	国道	125
27	中区	国道	126
28	中区	国道	127
29	中区	国道	128
30	中区	国道	129
31	中区	国道	130
32	中区	国道	131
33	中区	国道	132
34	中区	国道	133
35	中区	国道	134
36	中区	国道	135
37	中区	国道	136
38	中区	国道	137
39	中区	国道	138
40	中区	国道	139
41	中区	国道	140
42	中区	国道	141
43	中区	国道	142
44	中区	国道	143
45	中区	国道	144
46	中区	国道	145
47	中区	国道	146
48	中区	国道	147
49	中区	国道	148
50	中区	国道	149
51	中区	国道	150
52	中区	国道	151
53	中区	国道	152
54	中区	国道	153
55	中区	国道	154
56	中区	国道	155
57	中区	国道	156
58	中区	国道	157
59	中区	国道	158
60	中区	国道	159
61	中区	国道	160
62	中区	国道	161
63	中区	国道	162
64	中区	国道	163
65	中区	国道	164
66	中区	国道	165
67	中区	国道	166
68	中区	国道	167
69	中区	国道	168
70	中区	国道	169
71	中区	国道	170
72	中区	国道	171
73	中区	国道	172
74	中区	国道	173
75	中区	国道	174
76	中区	国道	175
77	中区	国道	176
78	中区	国道	177
79	中区	国道	178
80	中区	国道	179
81	中区	国道	180
82	中区	国道	181
83	中区	国道	182
84	中区	国道	183
85	中区	国道	184
86	中区	国道	185
87	中区	国道	186
88	中区	国道	187
89	中区	国道	188
90	中区	国道	189
91	中区	国道	190
92	中区	国道	191
93	中区	国道	192
94	中区	国道	193
95	中区	国道	194
96	中区	国道	195
97	中区	国道	196
98	中区	国道	197
99	中区	国道	198
100	中区	国道	199
101	中区	国道	200

河川表

河川名	区界	河川種別	河川番号
1	中区	河川	100
2	中区	河川	101
3	中区	河川	102
4	中区	河川	103
5	中区	河川	104
6	中区	河川	105
7	中区	河川	106
8	中区	河川	107
9	中区	河川	108
10	中区	河川	109
11	中区	河川	110
12	中区	河川	111
13	中区	河川	112
14	中区	河川	113
15	中区	河川	114
16	中区	河川	115
17	中区	河川	116
18	中区	河川	117
19	中区	河川	118
20	中区	河川	119
21	中区	河川	120
22	中区	河川	121
23	中区	河川	122
24	中区	河川	123
25	中区	河川	124
26	中区	河川	125
27	中区	河川	126
28	中区	河川	127
29	中区	河川	128
30	中区	河川	129
31	中区	河川	130
32	中区	河川	131
33	中区	河川	132
34	中区	河川	133
35	中区	河川	134
36	中区	河川	135
37	中区	河川	136
38	中区	河川	137
39	中区	河川	138
40	中区	河川	139
41	中区	河川	140
42	中区	河川	141
43	中区	河川	142
44	中区	河川	143
45	中区	河川	144
46	中区	河川	145
47	中区	河川	146
48	中区	河川	147
49	中区	河川	148
50	中区	河川	149
51	中区	河川	150
52	中区	河川	151
53	中区	河川	152
54	中区	河川	153
55	中区	河川	154
56	中区	河川	155
57	中区	河川	156
58	中区	河川	157
59	中区	河川	158
60	中区	河川	159
61	中区	河川	160
62	中区	河川	161
63	中区	河川	162
64	中区	河川	163
65	中区	河川	164
66	中区	河川	165
67	中区	河川	166
68	中区	河川	167
69	中区	河川	168
70	中区	河川	169
71	中区	河川	170
72	中区	河川	171
73	中区	河川	172
74	中区	河川	173
75	中区	河川	174
76	中区	河川	175
77	中区	河川	176
78	中区	河川	177
79	中区	河川	178
80	中区	河川	179
81	中区	河川	180
82	中区	河川	181
83	中区	河川	182
84	中区	河川	183
85	中区	河川	184
86	中区	河川	185
87	中区	河川	186
88	中区	河川	187
89	中区	河川	188
90	中区	河川	189
91	中区	河川	190
92	中区	河川	191
93	中区	河川	192
94	中区	河川	193
95	中区	河川	194
96	中区	河川	195
97	中区	河川	196
98	中区	河川	197
99	中区	河川	198
100	中区	河川	199
101	中区	河川	200

記号例

○	消防局・署・出張所
○	市・区役所・出張所
○	県庁
○	大田川河川事務所
○	広島県広島県振興事務所
○	広島県西部建設事務所
○	広島地方気象台
○	水防倉庫(市)
○	水防倉庫(国・県)
○	備蓄土のブロック(国)
○	水・潮位観測所
○	広島市雨量観測所
○	広島県雨量観測所
○	急傾斜地崩壊危険区域
○	水防上重要な場所(広島市管理河川)
○	水防上重要なため池
○	異常気象時道路情報板位置
○	道路情報板位置
○	広島市管理(砂防指定地を含む普通河川)
○	国一級河川
○	広島県管理(一級二級河川)
○	砂防指定地
○	危険度基準A、B、要
○	越水(溢水)
○	水衝・洗掘
○	堤体漏水
○	基礎地盤漏水
○	県管理河川・海岸
○	距離

洪水浸水想定区域

(詳細規模・最大浸水深(m))

20.0m以上
10.0m~20.0m未満
5.0m~10.0m未満
3.0m~5.0m未満
0.5m~3.0m未満
0.5m未満

記号例

○	広島市排水ポンプ場
○	異常気象時道路情報板位置
○	道路情報板位置
○	広島市管理(砂防指定地を含む普通河川)
○	国一級河川
○	広島県管理(一級二級河川)
○	砂防指定地
○	危険度基準A、B、要
○	越水(溢水)
○	水衝・洗掘
○	堤体漏水
○	基礎地盤漏水
○	県管理河川・海岸
○	距離