

令和4年6月

# 市 場 年 報

( 食 肉 編 )

令 和 3 年 (2021 年) 版

広 島 市

# ま え が き

この年報は、当市場における令和3年次及び令和3年度中の食肉の取引状況及び関連の業務資料を整理収録したものであり、広く関係方面の参考に供するために刊行いたしました。

食肉流通、市場運営その他それぞれの分野におきまして、参考資料の一助としてお役に立てば幸いです。

令和4年（2022年）6月

広島市中央卸売市場食肉市場  
場長 山本 富貴恵

# 目 次

頁

図 表 編	.....	
1	牛のと畜頭数の推移	1
2	豚のと畜頭数の推移	1
3	卸売業者(牛)取扱頭数の推移	2
4	卸売業者(豚)取扱頭数の推移	2
5	卸売業者取扱重量の推移	3
6	卸売業者取扱金額の推移	3
7	牛の品種別平均単価の推移	4
8	豚の規格別平均単価の推移	4
9	牛の月別と畜頭数の推移	5
10	豚の月別と畜頭数の推移	5
11	牛の月別卸売業者取扱頭数の推移	6
12	豚の月別卸売業者取扱頭数の推移	6
13	和牛の規格別取扱頭数	7
14	交雑牛の規格別取扱頭数	7
15	乳牛の規格別取扱頭数	8
16	豚の規格別取扱頭数	8
17	牛の産地別と畜頭数	9
18	豚の産地別と畜頭数	9
統 計 編	.....	
1	年度別・畜種別と畜頭数及び卸売業者取扱頭数	10
2	年度別・畜種別卸売業者取扱高	10
3	月別・畜種別と畜頭数及び卸売業者取扱頭数	12
4	畜種別・県内と畜場別と畜頭数(年次)	12
5	月別・畜種別卸売業者取扱高	14
6	月別取扱高及び市況価格(牛)	16
7	月別取扱高及び市況価格(豚)	18
8	月別・規格別取扱頭数(牛)	20
9	畜種・規格別取扱高(年度)	22
10	月別・規格別市況価格及び加重平均価格(牛)	24
11	月別・規格別市況価格及び加重平均価格(豚)	36
12	月別・産地別と畜頭数(牛)	38
13	月別・産地別と畜頭数(豚)	42
参 考 資 料	.....	
1	市場行政組織図	44
2	食肉市場使用料一覧表	45
3	と畜解体にかかる経費一覧表	46

※図表及び統計表の単位について

図表及び統計表の単位は原則として、頭、kg、円、%とし、単位未満の数字は、四捨五入により端数処理したため、合計数字とその内訳数字は必ずしも一致しません。

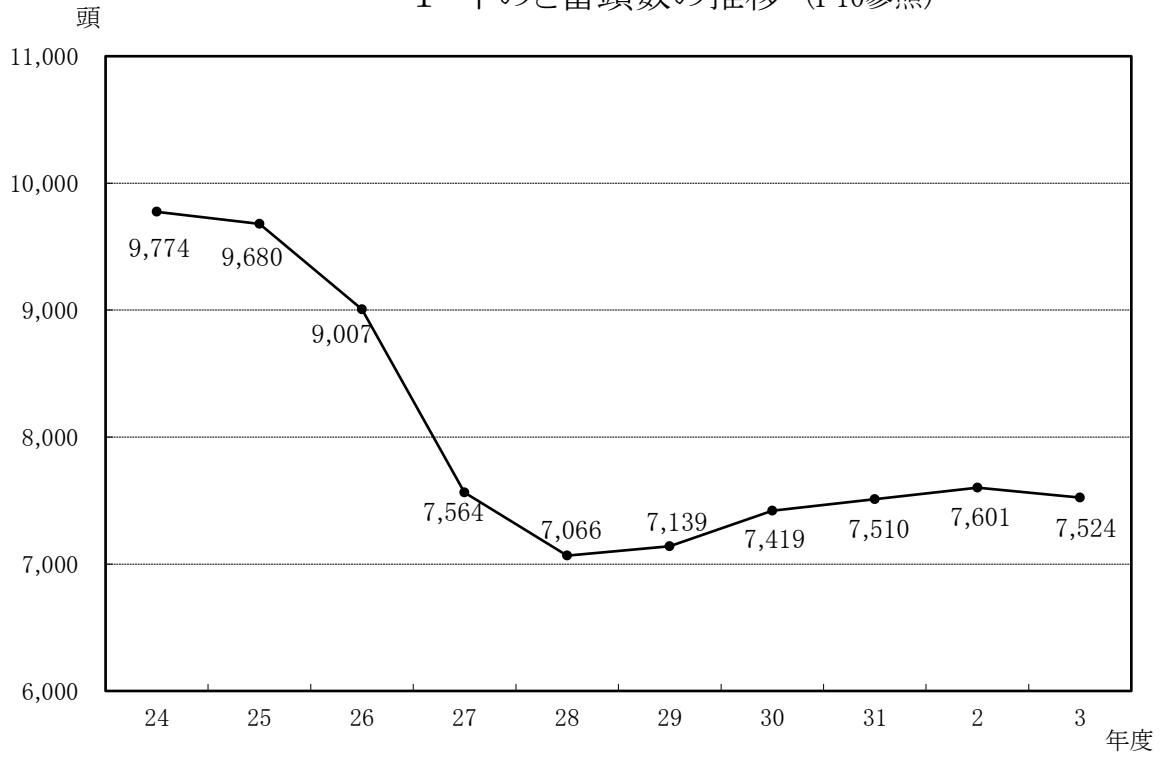
※年次とは1月から同年12月までの期間を、年度とは4月から翌年3月までの期間を表します。

※月齢12か月未満の成牛は、格付けされていないため、本統計書では「C1」として処理しています。

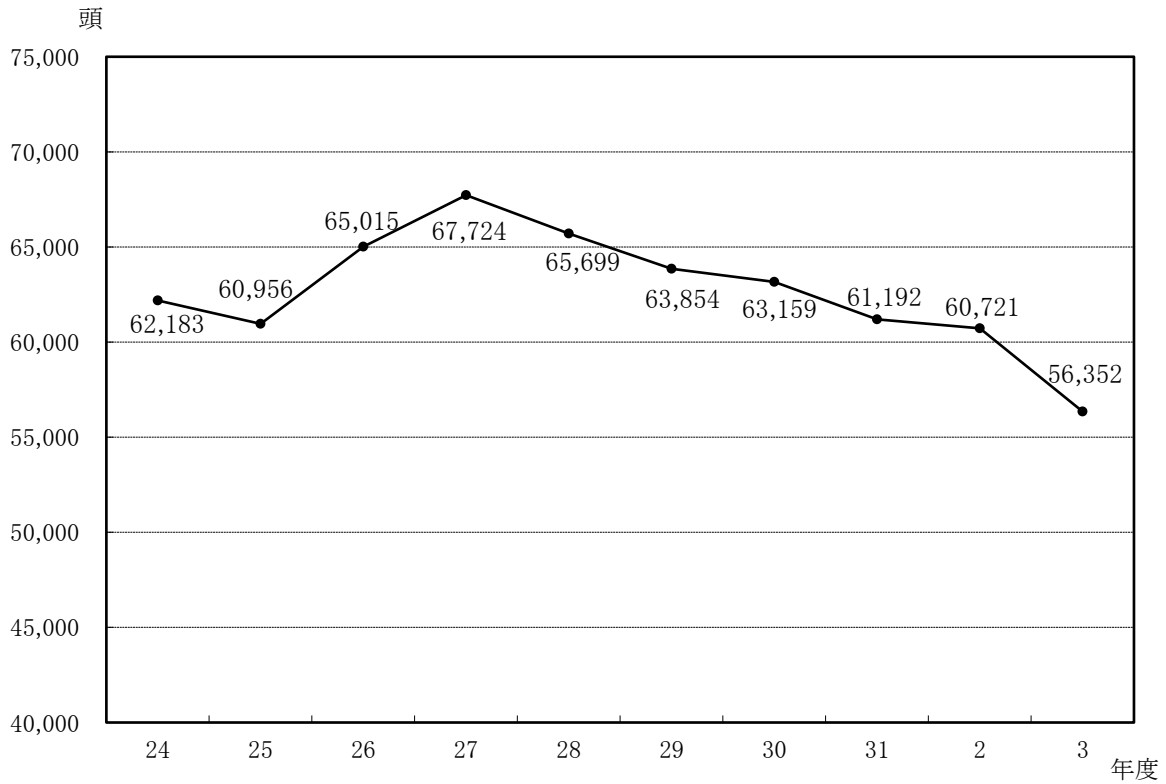
# 図 表 編

(P 1 ~ P 9)

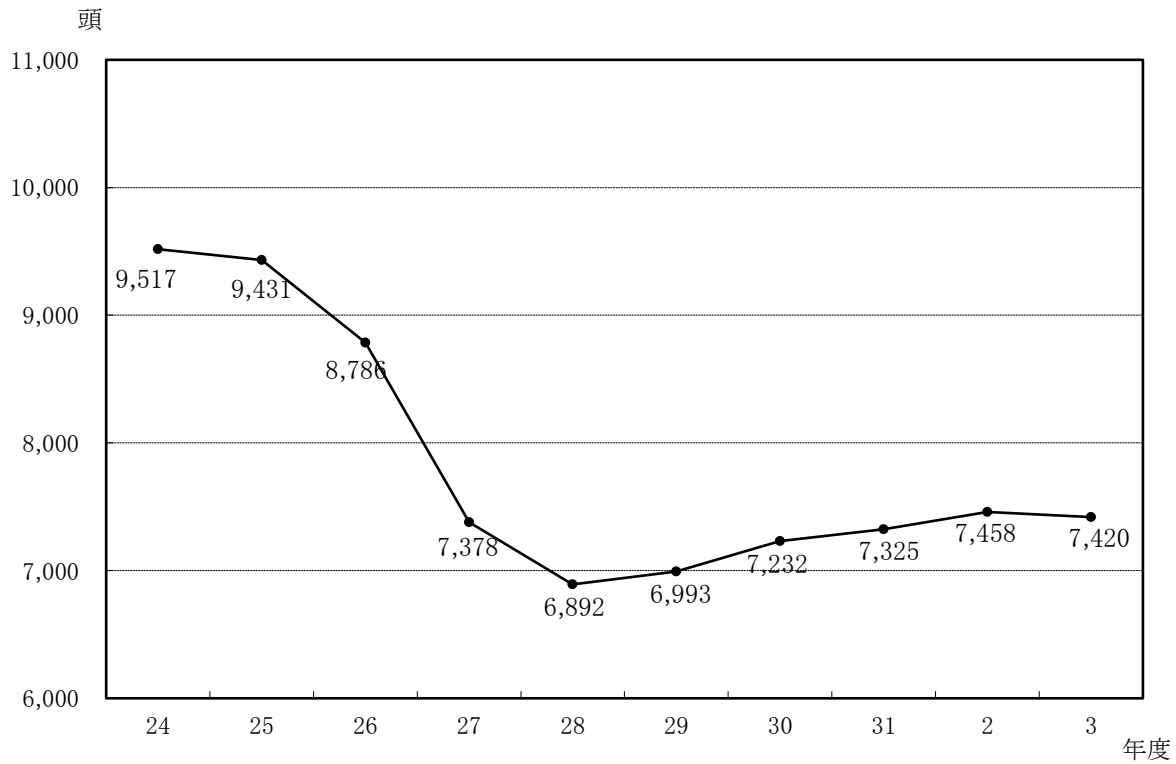
### 1 牛のと畜頭数の推移 (P10参照)



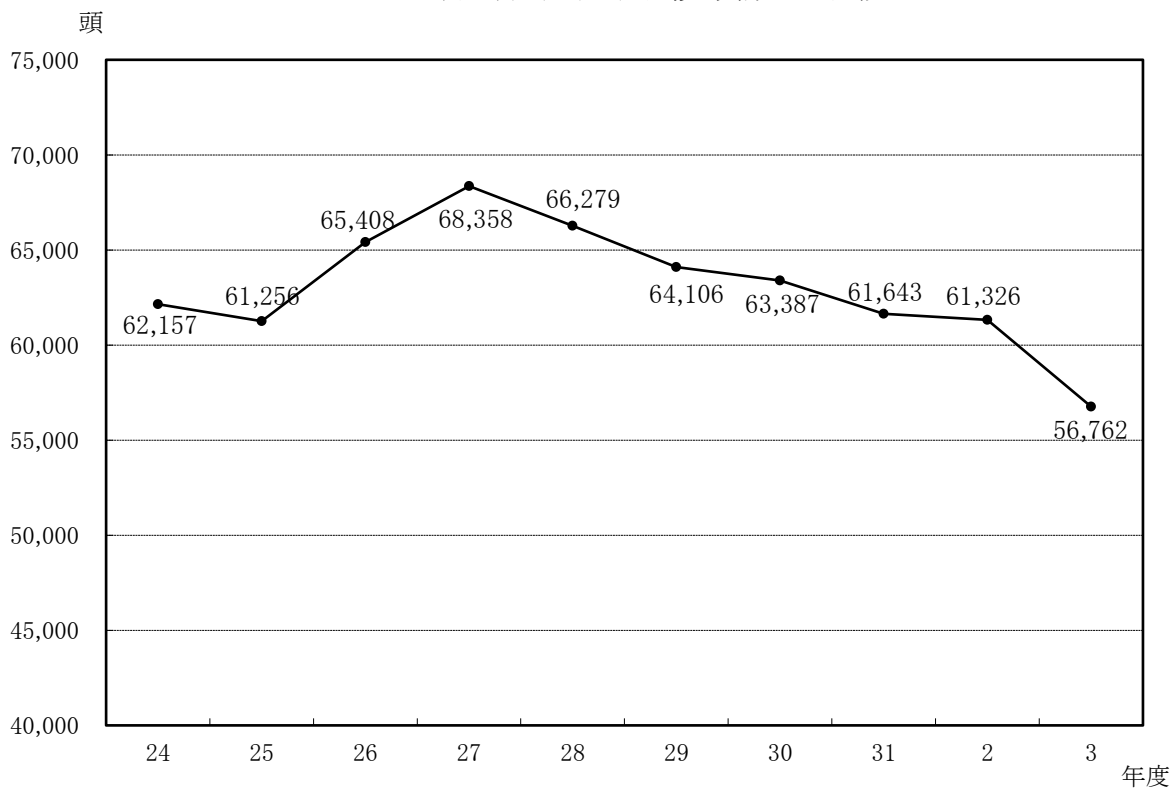
### 2 豚のと畜頭数の推移 (P10参照)



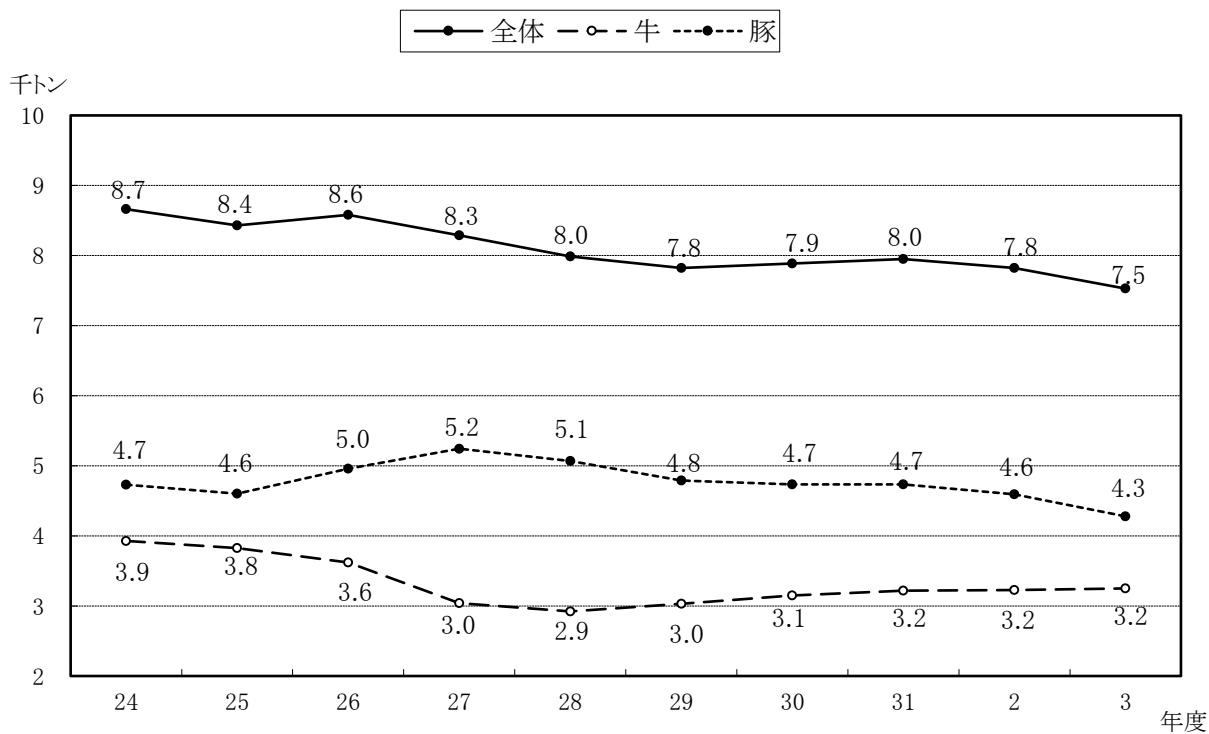
### 3 卸売業者(牛)取扱頭数の推移 (P10参照)



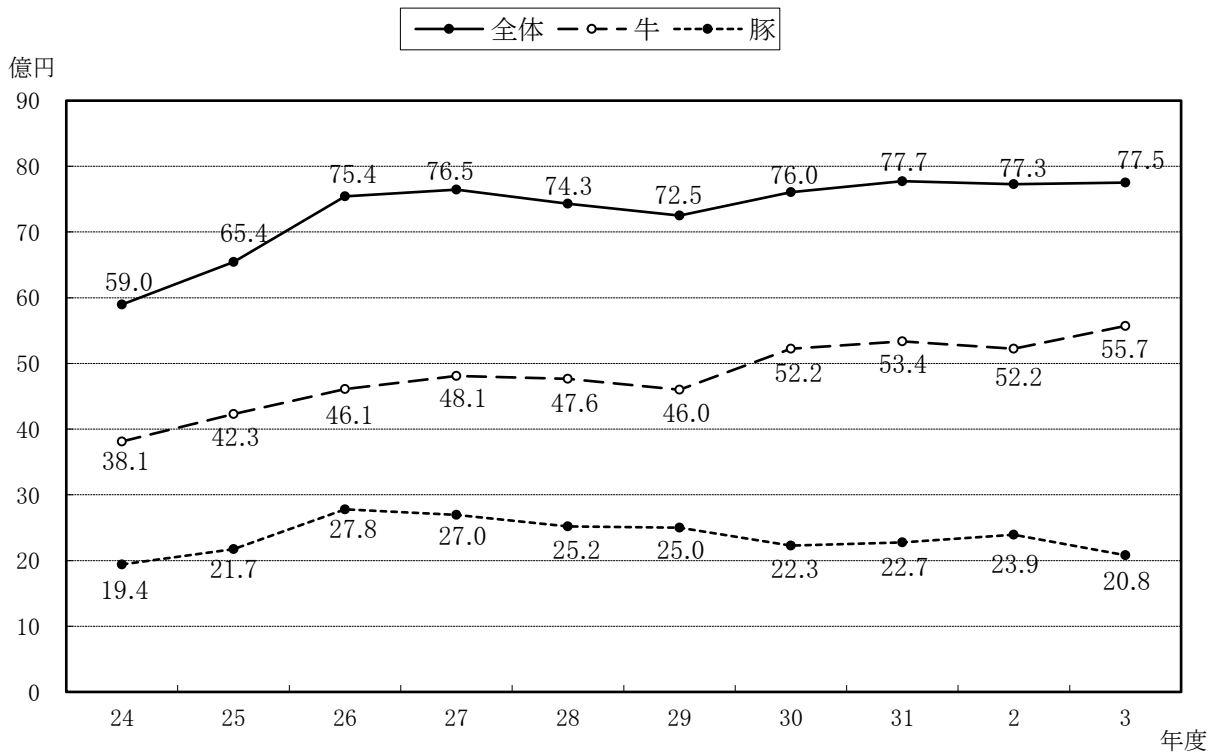
### 4 卸売業者(豚)取扱頭数の推移 (P10参照)



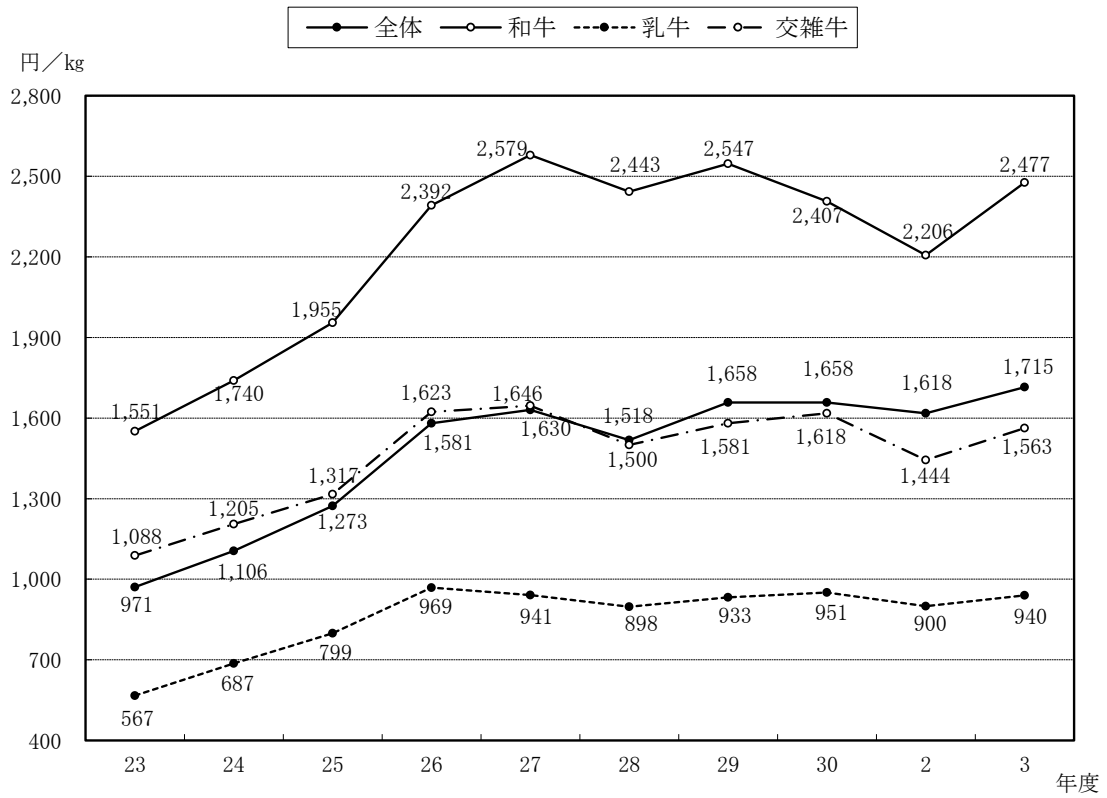
### 5 卸売業者取扱重量の推移 (P10、11参照)



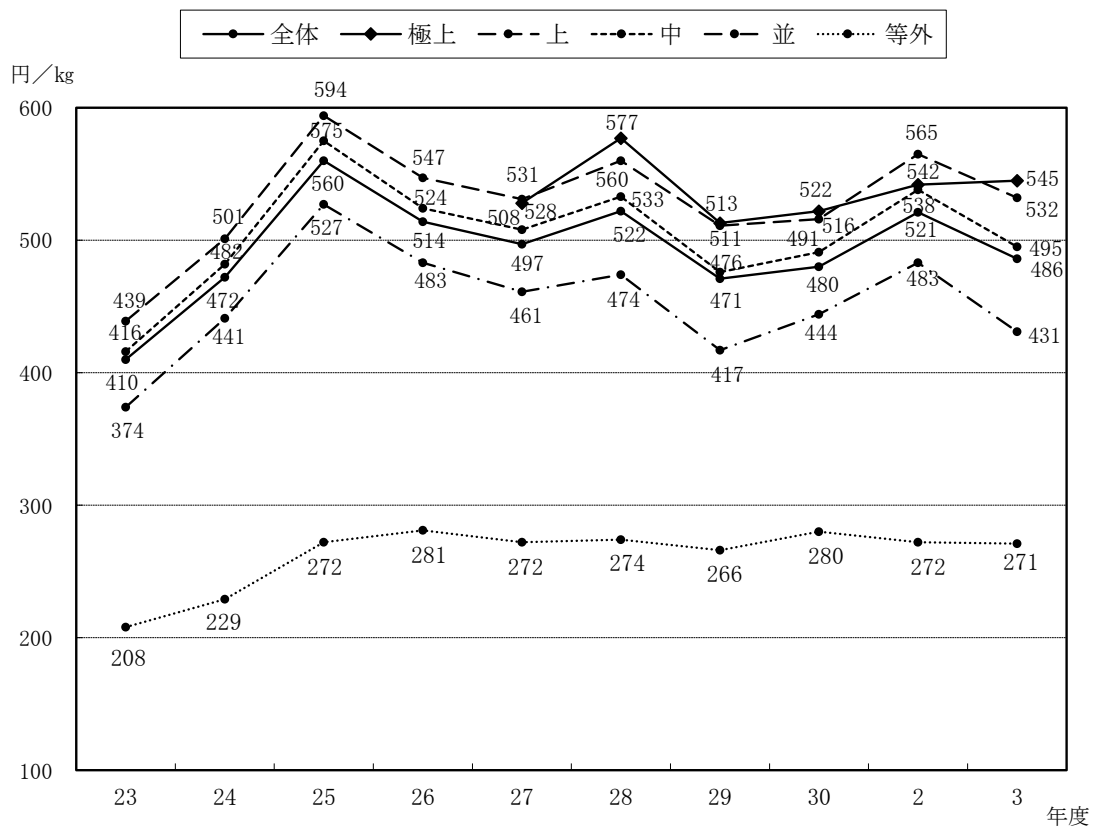
### 6 卸売業者取扱金額の推移 (P10、11参照)



7 牛の品種別平均単価の推移 (3年度についてはP22、23参照)

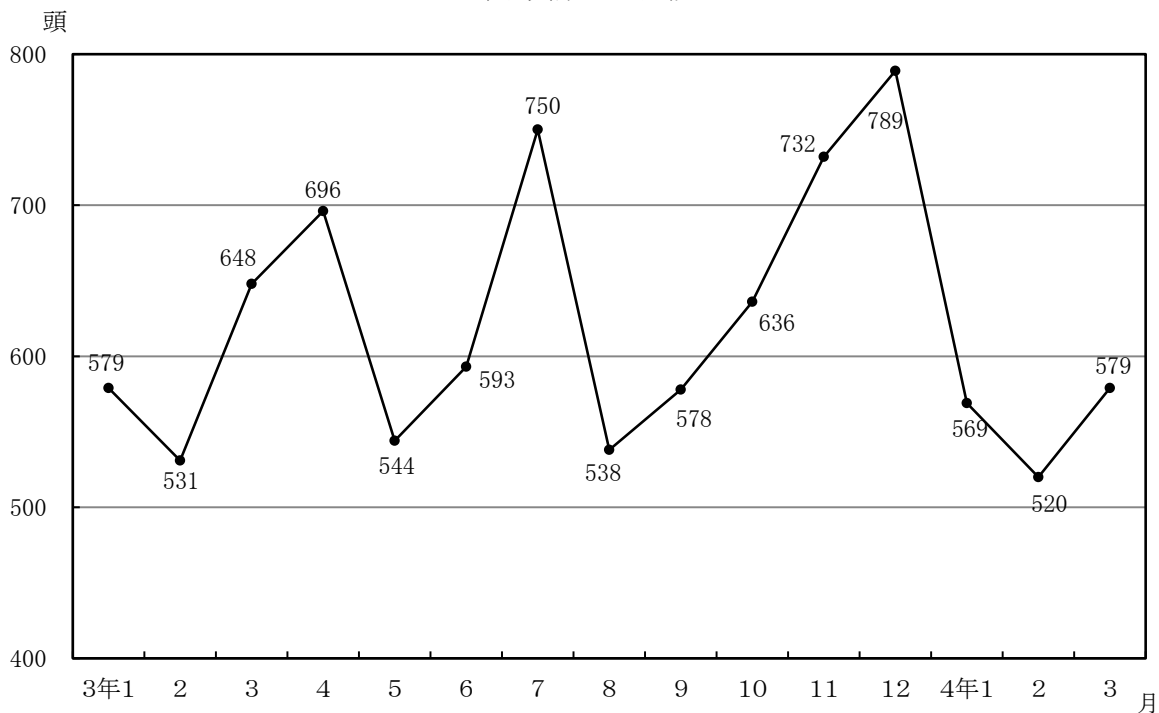


8 豚の規格別平均単価の推移 (3年度についてはP22、23参照)

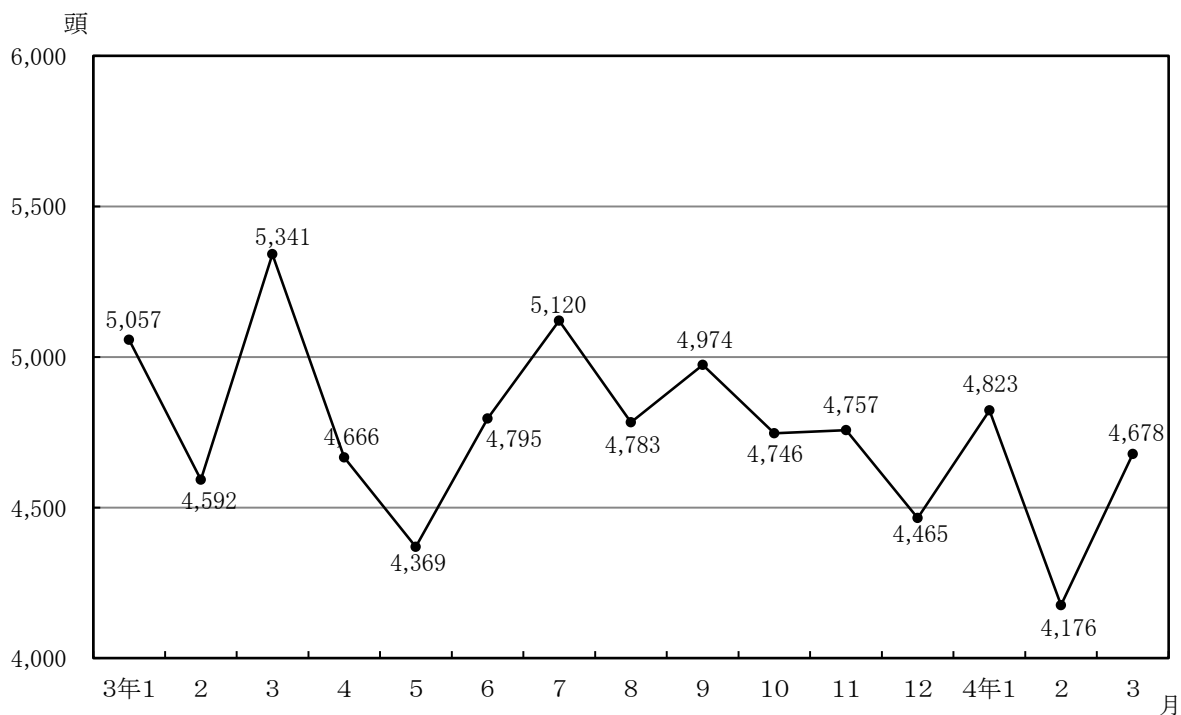




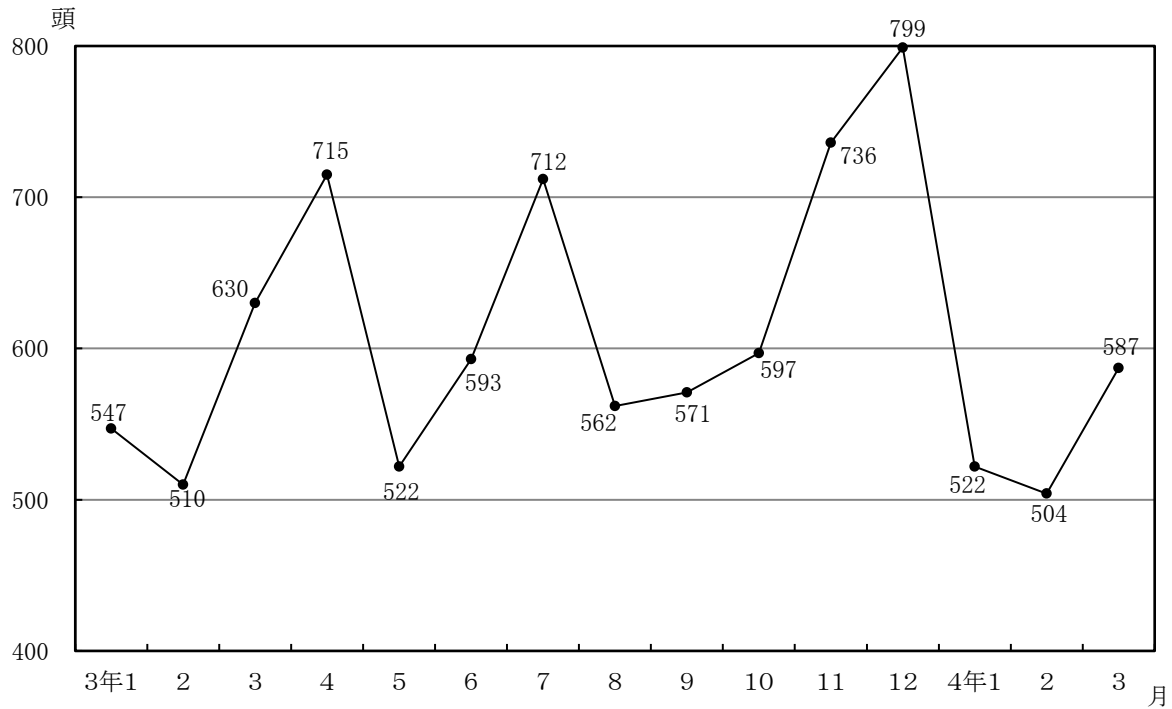
9 牛の月別と畜頭数の推移 (P12参照)



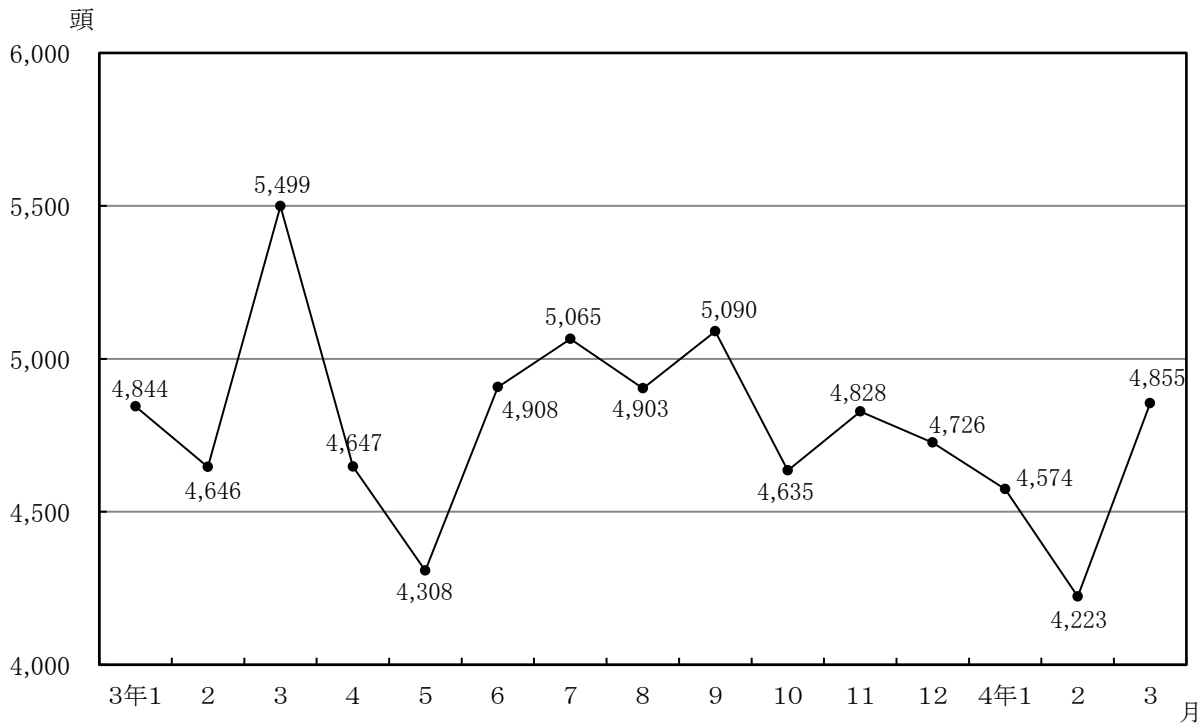
10 豚の月別と畜頭数の推移 (P12参照)



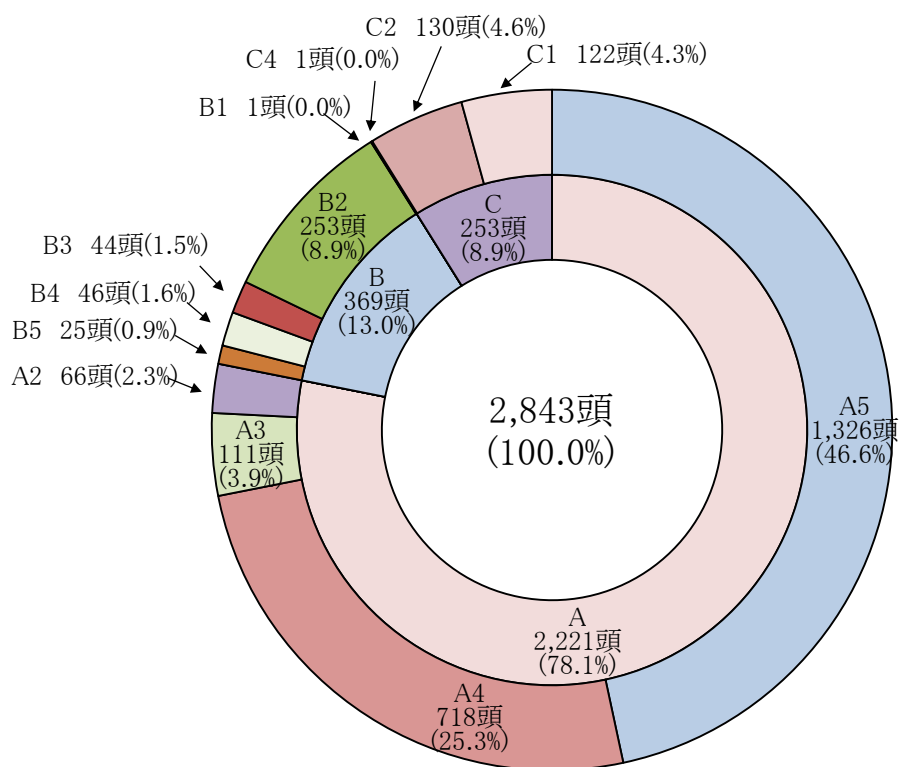
11 牛の月別卸売業者取扱頭数の推移 (P12参照)



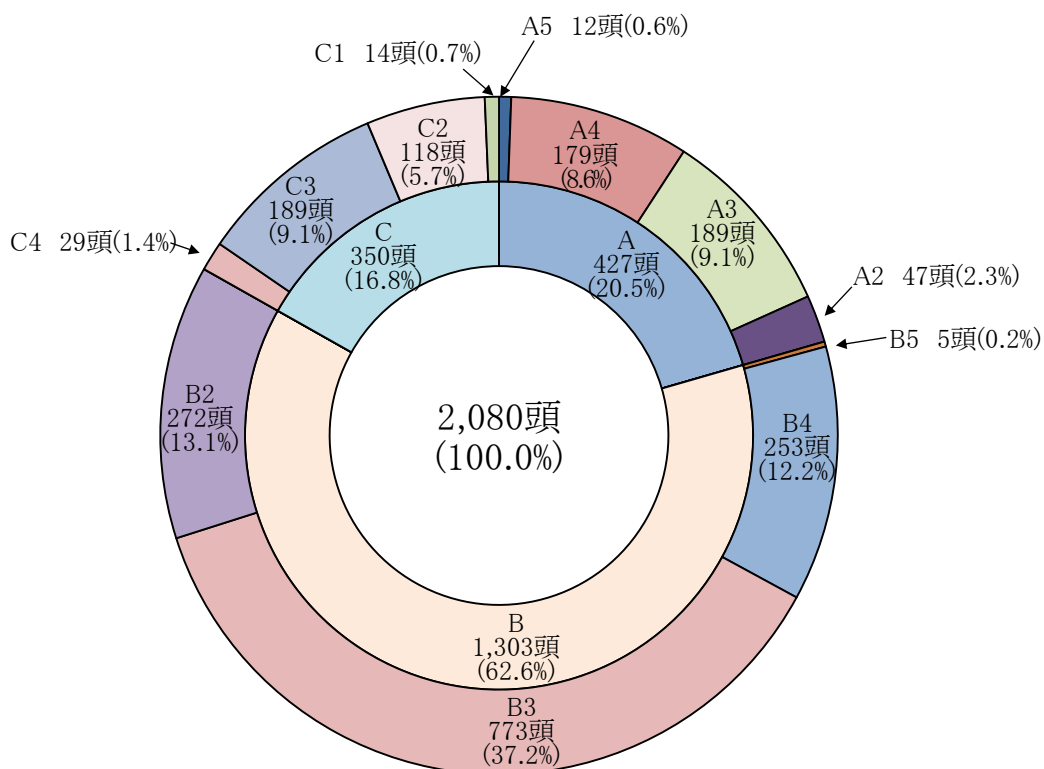
12 豚の月別卸売業者取扱頭数の推移 (P13参照)



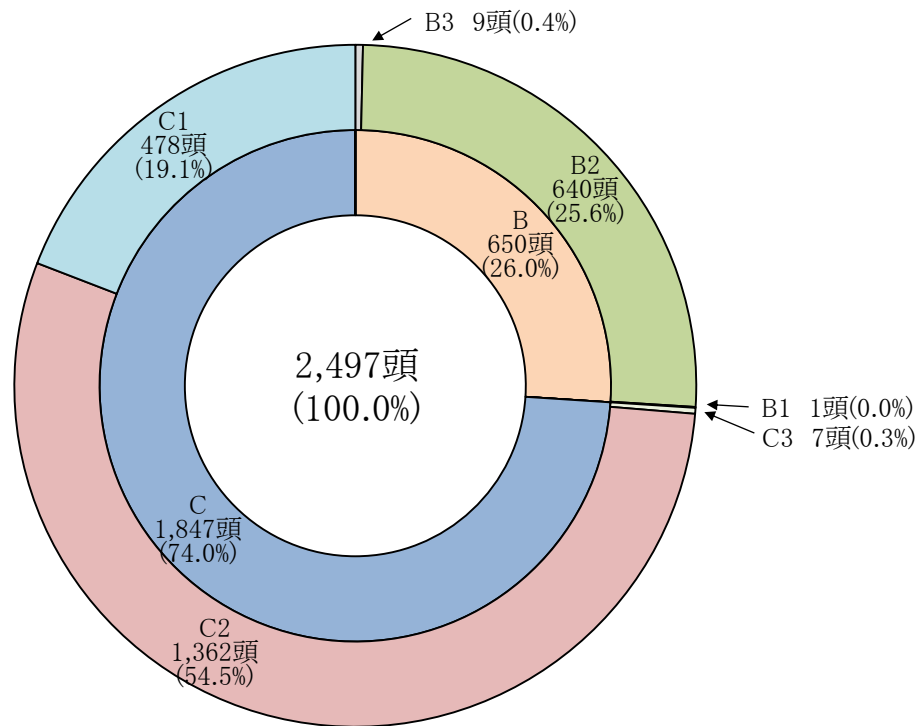
13 和牛の規格別取扱頭数 (P20参照)



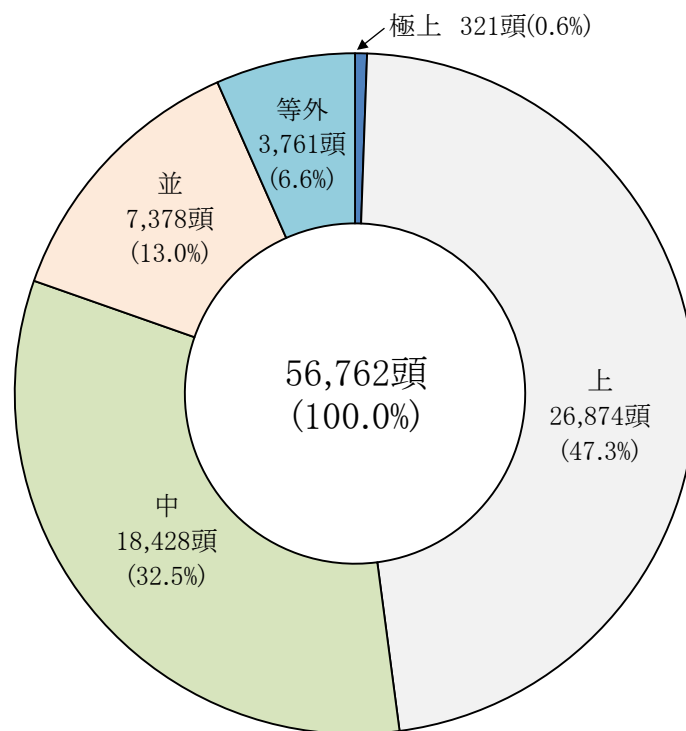
14 交雑牛の規格別取扱頭数 (P20、21参照)



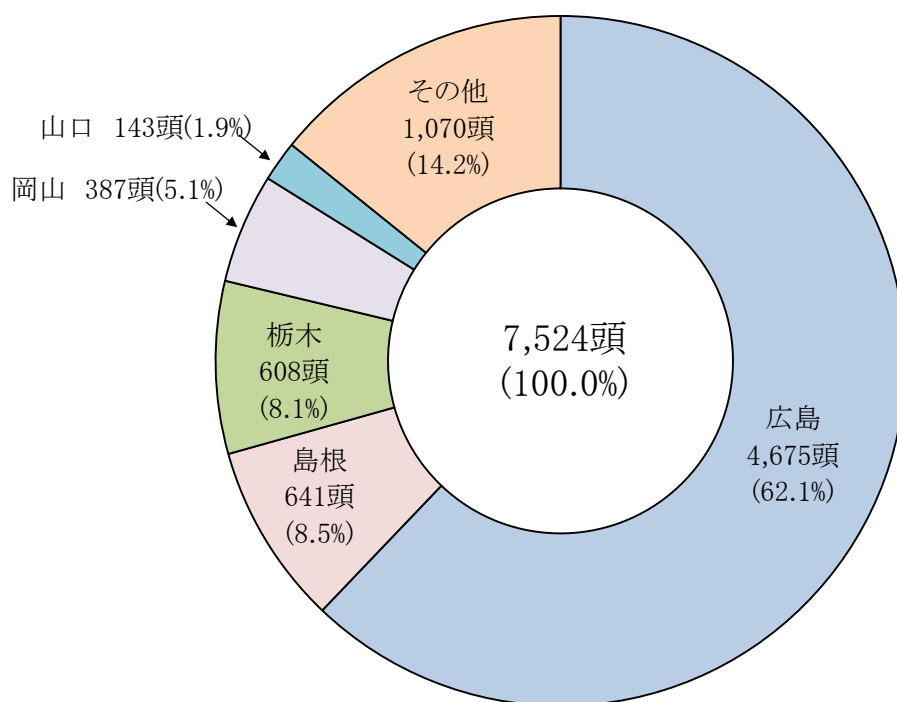
15 乳牛の規格別取扱頭数 (P21参照)



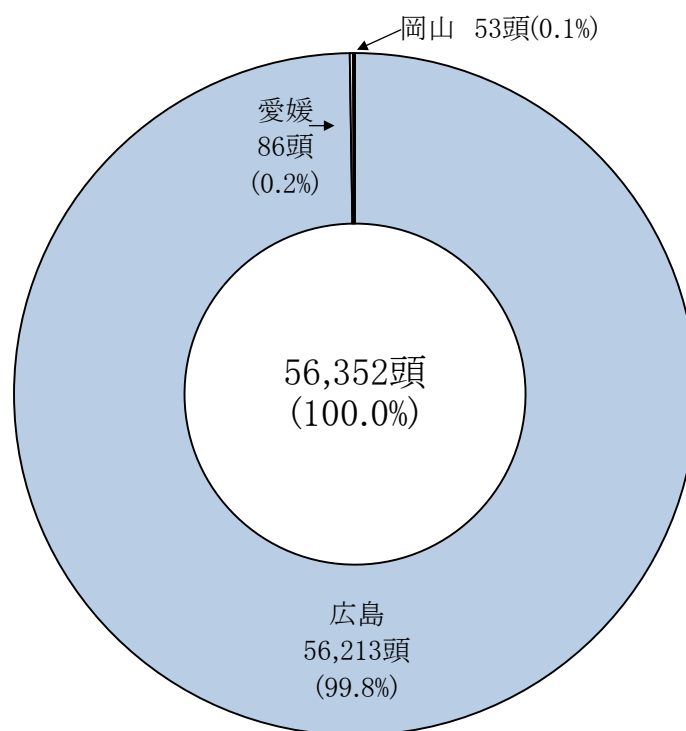
16 豚の規格別取扱頭数 (P18参照)



17 牛の産地別と畜頭数 (P38~P41参照)



18 豚の産地別と畜頭数 (P42、P43参照)



# 統 計 編

(P 1 0 ~ P 4 3)

1 年度別・畜種別と畜頭数及び卸売業者取扱頭数

(単位:頭、kg)

年度	と畜頭数						卸売業者取扱頭数						卸売業者取扱重量		
	牛	豚	馬	仔牛	めん羊・やぎ	合計	牛	豚	馬	仔牛	めん羊・やぎ	合計	輸入牛肉重量	牛部分肉重量	豚部分肉重量
24	9,774	62,183	8	17	19	72,001	9,517	62,157	7	17	19	71,717	-	-	-
25	9,680	60,956	6	26	25	70,693	9,431	61,256	6	25	25	70,743	-	-	-
26	9,007	65,015	4	18	30	74,074	8,786	65,408	4	18	30	74,246	-	-	-
27	7,564	67,724	3	48	33	75,372	7,378	68,358	3	48	33	75,820	-	-	-
28	7,066	65,699	4	26	36	72,831	6,892	66,279	4	26	35	73,236	-	-	-
29	7,139	63,854	4	20	23	71,040	6,993	64,106	4	20	23	71,146	-	-	-
30	7,419	63,159	2	21	20	70,621	7,232	63,387	2	20	20	70,661	-	-	-
31	7,510	61,192	3	2	30	68,737	7,325	61,643	3	1	30	69,002	-	-	-
2	7,601	60,721	3	1	30	68,356	7,458	61,326	2	1	29	68,816	-	-	-
3	7,524	56,352	3	2	89	63,970	7,420	56,762	3	2	86	64,273	-	-	-

2 年度別・畜種別卸売業者取扱高

(単位:kg、円)

年度	牛		豚		馬		仔牛		めん羊・やぎ		輸入牛肉	牛部分肉	豚部分肉	副生物	取扱総額
	重量	金額	重量	金額	重量	金額	重量	金額	重量	金額					
24	3,927,604.9	3,812,399,229	4,732,039.9	1,940,712,630	1,296.4	611,899	453.8	59,993	384.0	65,931	-	-	-	143,409,534	5,897,259,216
25	3,826,857.9	4,231,627,036	4,603,363.4	2,172,554,712	934.8	339,102	616.6	86,462	621.6	87,390	-	-	-	138,522,123	6,543,216,825
26	3,619,893.0	4,609,337,023	4,959,421.8	2,779,209,029	686.4	764,381	511.6	73,257	636.2	117,810	-	-	-	153,245,252	7,542,746,752
27	3,042,473.0	4,808,654,052	5,243,625.2	2,696,372,690	398.0	429,840	822.9	186,440	754.6	129,594	-	-	-	139,402,911	7,645,175,527
28	2,921,686.4	4,763,289,132	5,065,692.0	2,518,848,389	738.6	776,606	442.4	101,279	716.2	138,556	-	-	-	147,493,930	7,430,647,892
29	3,029,474.5	4,598,285,084	4,790,355.2	2,498,489,949	485.8	770,256	331.0	80,704	520.2	114,291	-	-	-	152,693,376	7,250,433,660
30	3,149,175.2	5,221,056,905	4,736,079.6	2,228,435,700	255.8	276,264	455.4	83,747	485.0	83,350	-	-	-	153,913,457	7,603,849,423
31	3,217,931.8	5,336,240,574	4,733,277.8	2,273,621,100	394.6	318,427	20.2	4,145	800.4	129,469	-	-	-	163,528,859	7,773,842,574
2	3,228,579.2	5,222,317,790	4,593,747.0	2,392,608,309	421.8	214,553	33.6	4,355	886.0	143,800	-	-	-	113,917,351	7,729,206,158
3	3,247,691.8	5,570,718,618	4,278,549.1	2,078,772,930	458.0	219,046	57.8	23,015	2,144.4	362,793	-	-	-	102,896,163	7,752,992,565

### 3 月別・畜種別と畜頭数及び卸売業者取扱頭数

(単位:頭、kg、日)

月	と畜頭数						卸売業者取扱頭数						卸売業者取扱重量		開市日数		
	牛	豚	馬	仔牛	めん羊・やぎ	合計	牛(生体)	牛(搬入枝肉)	豚(生体)	豚(搬入枝肉)	馬	仔牛	めん羊・やぎ	合計		牛部分肉重量	豚部分肉重量
3年1	579	5,057	-	-	1	5,637	547	-	4,793	51	-	-	1	5,392	-	-	18
2	531	4,592	-	-	3	5,126	510	-	4,588	58	-	-	3	5,159	-	-	18
3	648	5,341	-	-	3	5,992	630	-	5,435	64	-	-	3	6,132	-	-	23
4	696	4,666	-	-	1	5,363	715	-	4,618	29	-	-	1	5,363	-	-	21
5	544	4,369	-	-	-	4,913	522	-	4,277	31	-	-	-	4,830	-	-	19
6	593	4,795	1	1	1	5,391	593	-	4,861	47	1	1	1	5,504	-	-	22
7	750	5,120	-	1	4	5,875	712	-	5,020	45	-	1	4	5,782	-	-	21
8	538	4,783	1	-	3	5,325	562	-	4,861	42	1	-	3	5,469	-	-	19
9	578	4,974	-	-	4	5,556	571	-	5,042	48	-	-	4	5,665	-	-	20
10	636	4,746	-	-	3	5,385	597	-	4,591	44	-	-	3	5,235	-	-	21
11	732	4,757	-	-	19	5,508	736	-	4,785	43	-	-	18	5,582	-	-	20
12	789	4,465	1	-	20	5,275	799	-	4,694	32	1	-	20	5,546	-	-	20
年次計	7,614	57,665	3	2	62	65,346	7,494	0	57,565	534	3	2	61	65,659	0	0	242
4年1	569	4,823	-	-	19	5,411	522	-	4,531	43	-	-	19	5,115	-	-	18
2	520	4,176	-	-	9	4,705	504	-	4,194	29	-	-	9	4,736	-	-	18
3	579	4,678	-	-	6	5,263	587	-	4,746	109	-	-	4	5,446	-	-	22
年度計	7,524	56,352	3	2	89	63,970	7,420	0	56,220	542	3	2	86	64,273	0	0	241

### 4 畜種別・県内と畜場別と畜頭数(年次) 令和3年1月～令和3年12月

(単位:頭)

畜種	と畜場	広島		福山		三次		合計	
成牛	和牛		2,942		-		-		2,942
	交雑牛		2,008		-		-		2,008
	乳牛		2,664		-		-		2,664
	外国牛		-		-		-		0
	計	(41.0%)	7,614	(59.0%)	10,937			(100.0%)	18,551
	豚	(100.0%)	57,665	(0.0%)	-			(100.0%)	57,665
	馬		3		-		-		3
	仔牛		2		1		-		3
	めん羊・やぎ		62		-		-		62
	合計		65,346		10,938				76,284

※ 仔牛については、広島は75kg未満を計上し、福山は生後12ヶ月未満を計上しています。

※ 福山の成牛分類は、平成26年4月から行っておりません。

なお、福山のと畜頭数は速報値であり、今後、公表される確報値とは異なる可能性があります。

※ 三次は、平成30年4月以降と畜業務を廃止しました。



5 月別・畜種別卸売業者取扱高

(単位:頭、kg、円)

月	和牛									交雑牛						乳牛						その他						計					
	めす			おす			ぬき			めす			おす・ぬき			めす			おす・ぬき			めす			おす・ぬき								
	頭数	重量	金額	頭数	重量	金額	頭数	重量	金額	頭数	重量	金額	頭数	重量	金額	頭数	重量	金額	頭数	重量	金額	頭数	重量	金額	頭数	重量	金額	頭数	重量	金額	頭数	重量	金額
3年1	111	42,620.6	89,931,342	-	-	-	84	40,705.8	112,730,165	129	61,627.2	101,735,681	16	7,580.0	12,678,551	116	40,757.8	29,706,972	91	38,292.4	40,567,121	-	-	-	-	-	-	-	-	-	547	231,583.8	387,349,832
2	126	46,271.6	96,815,277	-	-	-	89	42,624.8	114,226,743	118	56,152.4	86,815,817	12	6,260.6	9,604,863	67	26,177.0	21,005,531	98	41,662.8	43,409,927	-	-	-	-	-	-	-	-	-	510	219,149.2	371,878,158
3	122	47,598.4	108,055,610	-	-	-	108	52,351.2	143,211,747	154	74,423.4	120,043,896	22	10,623.2	15,859,312	103	38,209.0	27,004,653	121	52,160.8	54,255,123	-	-	-	-	-	-	-	-	-	630	275,366.0	468,430,341
4	149	58,555.2	138,437,784	-	-	-	140	68,218.6	193,511,640	169	80,738.0	138,215,773	19	8,640.8	14,521,786	122	47,174.8	34,170,029	116	50,897.6	54,174,860	-	-	-	-	-	-	-	-	-	715	314,225.0	573,031,872
5	113	42,612.2	91,567,066	-	-	-	73	35,337.4	93,329,661	124	58,817.0	99,492,056	10	4,671.4	7,527,757	102	38,668.8	29,298,761	100	44,768.0	48,606,688	-	-	-	-	-	-	-	-	-	522	224,874.8	369,821,989
6	144	56,178.2	125,668,625	-	-	-	64	32,009.8	84,704,222	153	72,010.0	115,436,748	12	5,874.2	9,728,173	104	39,155.0	31,752,912	116	52,185.6	54,891,077	-	-	-	-	-	-	-	-	-	593	257,412.8	422,181,757
7	151	60,561.6	140,345,444	1	460.8	248,832	144	73,046.2	199,028,844	147	67,533.2	104,326,897	21	10,512.4	16,448,252	139	51,026.8	40,054,779	109	49,801.2	53,905,922	-	-	-	-	-	-	-	-	-	712	312,942.2	554,358,970
8	112	44,054.0	99,002,120	-	-	-	104	51,246.6	133,161,813	138	64,339.6	104,128,671	15	6,900.0	11,430,920	93	35,401.6	29,073,298	100	46,455.2	48,752,778	-	-	-	-	-	-	-	-	-	562	248,397.0	425,549,600
9	142	53,437.0	107,558,001	-	-	-	79	39,288.0	102,751,034	131	60,520.2	91,263,106	21	9,472.6	13,992,028	106	40,169.4	32,435,583	92	42,239.6	44,175,794	-	-	-	-	-	-	-	-	-	571	245,126.8	392,175,546
10	129	48,809.2	108,488,318	-	-	-	97	48,165.4	129,931,000	139	65,852.2	98,830,209	19	9,523.6	15,062,734	97	35,192.4	27,406,291	116	52,951.8	54,592,831	-	-	-	-	-	-	-	-	-	597	260,494.6	434,311,383
11	151	56,448.6	120,294,585	-	-	-	157	78,045.8	212,242,623	165	78,589.2	117,985,602	31	15,440.0	23,338,962	136	51,779.4	42,444,338	96	43,926.2	46,525,923	-	-	-	-	-	-	-	-	-	736	324,229.2	562,832,033
12	166	65,864.8	158,475,885	2	840.8	454,032	163	82,093.0	235,757,065	210	99,578.4	152,035,214	31	15,013.0	22,614,982	126	46,425.8	37,353,085	101	45,060.2	52,083,429	-	-	-	-	-	-	-	-	-	799	354,876.0	658,773,692
年次計	1,616	623,011.4	1,384,640,057	3	1,301.6	702,864	1,302	643,132.6	1,754,586,557	1,777	840,180.8	1,330,309,670	229	110,511.8	172,808,320	1,311	490,137.8	381,706,232	1,256	560,401.4	595,941,473	0	0	0	0	0	0	0	0	0	7,494	3,268,677.4	5,620,695,173
4年1	102	39,208.4	92,025,363	-	-	-	75	37,115.4	100,053,128	152	73,550.6	114,079,352	19	9,916.8	16,129,688	112	41,494.4	33,476,709	62	26,485.8	30,690,349	-	-	-	-	-	-	-	-	-	522	227,771.4	386,454,589
2	108	42,051.4	90,081,765	-	-	-	62	31,082.8	83,489,422	147	71,129.4	103,290,625	21	9,919.0	14,713,811	102	38,859.4	33,174,495	64	27,547.8	31,056,453	-	-	-	-	-	-	-	-	-	504	220,589.8	355,806,571
3	120	46,352.6	102,529,317	1	432.6	256,964	94	46,506.2	122,627,351	157	75,087.2	116,749,510	29	14,941.8	23,645,668	112	42,135.4	33,977,173	74	31,296.4	35,634,633	-	-	-	-	-	-	-	-	-	587	256,752.2	435,420,616
年度計	1,587	614,133.2	1,374,474,273	4	1,734.2	959,828	1,252	622,155.2	1,690,587,803	1,832	867,745.0	1,355,833,763	248	120,825.6	189,154,761	1,351	507,483.2	404,617,453	1,146	513,615.4	555,090,737	0	0	0	0	0	0	0	0	0	7,420	3,247,691.8	5,570,718,618

月	豚			馬			仔牛			めん羊・やぎ			副生物金額			総取扱高		
	頭数	重量	金額	頭数	重量	金額	頭数	重量	金額	頭数	重量	金額	牛	豚	その他	頭数	重量	金額
3年1	4,844	362,359.8	185,349,169	-	-	-	-	-	-	1	22.4	4,113	7,055,156	1,327,682	0	5,392	593,966.0	581,085,952
2	4,646	339,594.8	154,231,951	-	-	-	-	-	-	3	68.2	12,394	5,027,621	944,224	0	5,159	558,812.2	532,094,348
3	5,499	404,702.8	176,588,616	-	-	-	-	-	-	3	95.4	15,455	7,103,365	1,253,459	0	6,132	680,164.2	653,391,236
4	4,647	348,326.6	160,901,161	-	-	-	-	-	-	1	39.0	4,212	10,058,381	1,311,419	0	5,363	662,590.6	745,307,045
5	4,308	332,052.2	150,638,081	-	-	-	-	-	-	-	-	-	6,094,960	1,047,292	0	4,830	556,927.0	527,602,322
6	4,908	369,300.0	194,407,036	1	261.8	113,098	1	23.0	4,223	1	30.8	4,324	6,034,599	1,058,375	22	5,504	627,028.4	623,803,434
7	5,065	381,651.6	209,774,075	-	-	-	1	34.8	18,792	4	65.6	21,255	7,368,808	1,104,707	11	5,782	694,694.2	772,646,618
8	4,903	368,922.0	196,375,653	1	102.8	55,512	-	-	-	3	84.4	12,556	5,930,796	1,071,897	0	5,469	617,506.2	628,996,014
9	5,090	391,191.6	204,449,436	-	-	-	-	-	-	4	122.4	17,326	5,742,253	1,125,855	0	5,665	636,440.8	603,510,416
10	4,635	351,828.0	164,808,568	-	-	-	-	-	-	3	108.4	12,804	6,544,524	1,097,568	0	5,235	612,431.0	606,774,847
11	4,828	366,245.0	158,271,350	-	-	-	-	-	-	18	454.8	71,188	10,442,408	1,388,447	0	5,582	690,929.0	733,005,426
12	4,726	344,718.4	171,141,747	1	93.4	50,436	-	-	-	20	535.8	84,989	11,518,868	1,364,341	0	5,546	700,223.6	842,934,073
年次計	58,099	4,360,892.8	2,126,936,843	3	458.0	219,046	2	57.8	23,015	61	1,627.2	260,616	88,921,739	14,095,266	33	65,659	7,631,713.2	7,851,151,731
4年1	4,574	346,247.6	161,653,288	-	-	-	-	-	-	19	361.4	79,015	7,099,888	1,343,789	0	5,115	574,380.4	556,630,569
2	4,223	322,357.8	146,230,741	-	-	-	-	-	-	9	195.0	37,918	5,794,071	1,205,969	0	4,736	543,142.6	509,075,270
3	4,855	355,708.3	160,121,794	-	-	-	-	-	-	4	146.8	17,206	5,857,491	1,289,424	0	5,446	612,607.3	602,706,531
年度計	56,762	4,278,549.1	2,078,772,930	3	458.0	219,046	2	57.8	23,015	86	2,144.4	362,793	88,487,047	14,409,083	33	64,273	7,528,901.1	7,752,992,565

6 月別取扱高及び市況価格(牛)

(単位:頭、kg、円、円/kg)

月	取扱頭数	(FTRC) 規 格 別 取 扱 頭 数					取 扱 高		市況価格(1kg当たり)			1頭当たりの平均		
		5	4	3	2	1	重 量	金 額	加重平均	高 値	安 値	重 量	金 額	
令和3年 1	547	A	69	65	14	7	-	231,583.8	387,349,832	1,673	3,348	324	423.4	708,135
		B	2	28	50	89	-							
		C	-	4	28	124	67							
2	510	A	93	57	21	5	-	219,149.2	371,878,158	1,697	3,240	270	429.7	729,173
		B	3	20	48	75	-							
		C	-	3	17	131	37							
3	630	A	102	65	27	4	-	275,366.0	468,430,341	1,701	3,251	324	437.1	743,540
		B	4	29	73	77	1							
		C	-	6	25	169	48							
4	715	A	136	84	32	10	-	314,225.0	573,031,872	1,824	3,251	432	439.5	801,443
		B	1	25	61	95	-							
		C	-	5	25	187	54							
5	522	A	76	49	24	3	-	224,874.8	369,821,989	1,645	3,240	432	430.8	708,471
		B	-	23	53	84	-							
		C	-	2	14	145	49							
6	593	A	94	71	23	9	-	257,412.8	422,181,757	1,640	3,240	324	434.1	711,942
		B	2	18	60	104	-							
		C	-	1	8	155	48							
7	712	A	155	83	29	12	-	312,942.2	554,358,970	1,771	3,845	400	439.5	778,594
		B	5	14	66	125	-							
		C	-	2	14	147	60							
8	562	A	93	90	18	10	-	248,397.0	425,549,600	1,713	3,240	410	442.0	757,206
		B	2	24	64	107	-							
		C	-	1	13	97	43							
9	571	A	88	61	27	8	-	245,126.8	392,175,546	1,600	3,240	216	429.3	686,822
		B	2	19	74	107	1							
		C	-	4	8	125	47							
10	597	A	109	72	24	9	-	260,494.6	434,311,383	1,667	3,456	324	436.3	727,490
		B	5	22	60	83	-							
		C	-	5	19	133	56							
11	736	A	167	77	18	13	-	324,229.2	562,832,033	1,736	3,240	378	440.5	764,717
		B	2	31	81	82	-							
		C	-	2	19	180	64							
12	799	A	162	104	39	21	-	354,876.0	658,773,692	1,856	3,672	378	444.2	824,498
		B	5	25	107	120	-							
		C	-	3	20	135	58							
年次計	7,494	A	1,344	878	296	111	0	3,268,677.4	5,620,695,173	1,720	3,845	216	436.2	750,026
		B	33	278	797	1,148	2							
		C	0	38	210	1,728	631							
令和4年 1	522	A	81	67	19	5	-	227,771.4	386,454,589	1,697	3,456	378	436.3	740,334
		B	3	38	62	64	-							
		C	-	1	21	110	51							
2	504	A	81	60	21	4	-	220,589.8	355,806,571	1,613	3,456	378	437.7	705,965
		B	1	26	66	97	-							
		C	-	2	16	98	32							
3	587	A	96	79	26	9	-	256,752.2	435,420,616	1,696	3,240	324	437.4	741,773
		B	2	34	72	97	1							
		C	-	2	19	98	52							
年度計	7,420	A	1,338	897	300	113	0	3,247,691.8	5,570,718,618	1,715	3,845	216	437.7	750,771
		B	30	299	826	1,165	2							
		C	0	30	196	1,610	614							

7 月別取扱高及び市況価格(豚)

(単位:頭、kg、円、円/kg)

月	取扱頭数	(内訳) 規格別取扱頭数					取扱高		市況価格(1kg当たり)			1頭当たりの平均	
		極上	上	中	並	等外	重量	金額	加重平均	高値	安値	重量	金額
令和3年 1	4,844	15	2,228	1,691	583	327	362,359.8	185,349,169	512	645	108	74.8	38,264
2	4,646	26	1,916	1,550	682	472	339,594.8	154,231,951	454	541	108	73.1	33,197
3	5,499	19	2,328	1,795	762	595	404,702.8	176,588,616	436	536	108	73.6	32,113
4	4,647	23	2,314	1,412	559	339	348,326.6	160,901,161	462	659	119	75.0	34,625
5	4,308	23	1,865	1,473	686	261	332,052.2	150,638,081	454	535	108	77.1	34,967
6	4,908	18	2,291	1,555	687	357	369,300.0	194,407,036	526	631	108	75.2	39,610
7	5,065	36	2,375	1,654	626	374	381,651.6	209,774,075	550	658	108	75.4	41,416
8	4,903	33	2,493	1,494	521	362	368,922.0	196,375,653	532	656	108	75.2	40,052
9	5,090	29	2,625	1,635	537	264	391,191.6	204,449,436	523	604	130	76.9	40,167
10	4,635	31	2,109	1,500	660	335	351,828.0	164,808,568	468	583	140	75.9	35,557
11	4,828	32	2,308	1,575	621	292	366,245.0	158,271,350	432	512	162	75.9	32,782
12	4,726	20	2,253	1,613	610	230	344,718.4	171,141,747	496	593	119	72.9	36,213
年次計	58,099	305	27,105	18,947	7,534	4,208	4,360,892.8	2,126,936,843	488	659	108	75.1	36,609
令和4年 1	4,574	26	2,248	1,552	518	230	346,247.6	161,653,288	467	595	162	75.7	35,342
2	4,223	23	1,869	1,479	619	233	322,357.8	146,230,741	454	544	108	76.3	34,627
3	4,855	27	2,124	1,486	734	484	355,708.3	160,121,794	450	534	108	73.3	32,981
年度計	56,762	321	26,874	18,428	7,378	3,761	4,278,549.1	2,078,772,930	486	659	108	75.4	36,623





10 月別・規格別市況価格及び加重平均価格(牛)

(単位:円/kg、円)

月	畜種	規格	5					4					3					2					1					
			高値	安値	加重平均価格	1頭当り平均重量	1頭当たり平均価格	高値	安値	加重平均価格	1頭当り平均重量	1頭当たり平均価格	高値	安値	加重平均価格	1頭当り平均重量	1頭当たり平均価格	高値	安値	加重平均価格	1頭当り平均重量	1頭当たり平均価格	高値	安値	加重平均価格	1頭当り平均重量	1頭当たり平均価格	
令和3年4月	和牛	めす	A	3,251	2,722	2,952	453.6	1,339,155	3,024	1,566	2,743	437.6	1,200,365	2,560	1,566	2,375	431.3	1,024,441	1,566	864	1,269	377.8	479,524	-	-	-	-	-
			B	-	-	-	-	-	2,657	2,462	2,542	434.9	1,105,237	2,214	1,501	1,700	409.9	697,066	1,836	950	1,379	326.6	450,591	-	-	-	-	-
			C	-	-	-	-	-	-	-	-	-	-	-	-	-	-	-	1,404	756	1,251	281.4	352,048	1,080	594	930	235.7	219,149
		おす	A	-	-	-	-	-	-	-	-	-	-	-	-	-	-	-	-	-	-	-	-	-	-	-	-	-
			B	-	-	-	-	-	-	-	-	-	-	-	-	-	-	-	-	-	-	-	-	-	-	-	-	-
			C	-	-	-	-	-	-	-	-	-	-	-	-	-	-	-	-	-	-	-	-	-	-	-	-	-
	ぬき	A	3,240	2,430	2,949	498.2	1,469,091	3,240	2,052	2,747	476.0	1,307,560	2,592	2,376	2,480	469.1	1,163,440	2,430	2,106	2,285	541.2	1,236,773	-	-	-	-	-	
		B	-	-	-	-	-	2,657	2,657	2,657	441.6	1,173,243	-	-	-	-	-	-	-	-	-	-	-	-	-	-	-	
		C	-	-	-	-	-	-	-	-	-	-	-	-	-	-	-	1,134	1,134	1,134	251.0	284,634	-	-	-	-	-	
	交雑牛	めす	A	1,998	1,890	1,942	430.6	836,201	1,858	1,771	1,821	479.0	872,172	1,782	1,620	1,723	471.3	812,024	1,609	1,566	1,593	508.8	810,527	-	-	-	-	-
			B	1,998	1,998	1,998	483.8	966,632	1,944	1,728	1,858	486.4	903,922	1,782	1,620	1,723	471.2	811,871	1,685	1,058	1,576	464.8	732,637	-	-	-	-	-
			C	-	-	-	-	-	1,868	1,858	1,861	561.8	1,045,621	1,782	1,674	1,746	498.7	870,632	1,642	1,242	1,573	469.6	738,641	-	-	-	-	-
		ぬき	A	-	-	-	-	-	1,901	1,793	1,846	510.7	942,994	-	-	-	-	-	-	-	-	-	-	-	-	-	-	-
			B	-	-	-	-	-	1,836	1,793	1,806	507.8	916,974	1,782	1,706	1,757	478.7	840,994	1,598	1,598	1,598	513.8	821,258	-	-	-	-	-
			C	-	-	-	-	-	1,814	1,793	1,805	511.2	922,558	1,674	1,674	1,674	463.6	776,066	1,588	756	1,314	340.5	447,493	-	-	-	-	-
	乳牛	めす	A	-	-	-	-	-	-	-	-	-	-	-	-	-	-	-	1,166	648	930	449.4	418,132	-	-	-	-	-
			B	-	-	-	-	-	-	-	-	-	-	-	-	-	-	-	1,145	594	763	429.2	327,309	724	432	553	297.7	164,629
			C	-	-	-	-	-	-	-	-	-	-	-	-	-	-	-	-	-	-	-	-	-	-	-	-	-
		ぬき	A	-	-	-	-	-	-	-	-	-	-	-	-	-	-	-	-	-	-	-	-	-	-	-	-	-
			B	-	-	-	-	-	-	-	-	-	-	-	-	-	-	-	1,188	972	1,084	443.6	480,654	-	-	-	-	-
			C	-	-	-	-	-	-	-	-	-	-	1,123	1,123	1,123	492.2	552,839	1,145	756	1,064	444.8	473,489	648	518	581	207.8	120,648
	その他	A	-	-	-	-	-	-	-	-	-	-	-	-	-	-	-	-	-	-	-	-	-	-	-	-	-	
		B	-	-	-	-	-	-	-	-	-	-	-	-	-	-	-	-	-	-	-	-	-	-	-	-	-	
		C	-	-	-	-	-	-	-	-	-	-	-	-	-	-	-	-	-	-	-	-	-	-	-	-	-	

(単位:円/kg、円)

月	畜種	規格	5					4					3					2					1					
			高値	安値	加重平均価格	1頭当り平均重量	1頭当たり平均価格	高値	安値	加重平均価格	1頭当り平均重量	1頭当たり平均価格	高値	安値	加重平均価格	1頭当り平均重量	1頭当たり平均価格	高値	安値	加重平均価格	1頭当り平均重量	1頭当たり平均価格	高値	安値	加重平均価格	1頭当り平均重量	1頭当たり平均価格	
令和3年5月	和牛	めす	A	3,089	2,538	2,749	446.5	1,227,256	2,711	1,566	2,481	434.8	1,078,767	2,344	1,458	2,090	438.7	916,896	1,458	1,134	1,315	325.1	427,438	-	-	-	-	-
			B	-	-	-	-	-	2,462	1,620	2,064	371.3	766,329	2,430	1,458	2,119	419.6	889,150	1,382	842	1,242	287.4	357,023	1,220	486	918	208.2	191,073
			C	-	-	-	-	-	-	-	-	-	-	-	-	-	-	-	-	-	-	-	-	-	-	-	-	-
		おす	A	-	-	-	-	-	-	-	-	-	-	-	-	-	-	-	-	-	-	-	-	-	-	-	-	-
			B	-	-	-	-	-	-	-	-	-	-	-	-	-	-	-	-	-	-	-	-	-	-	-	-	-
			C	-	-	-	-	-	-	-	-	-	-	-	-	-	-	-	-	-	-	-	-	-	-	-	-	-
	ぬき	A	3,240	2,538	2,789	487.9	1,360,797	2,614	2,398	2,510	473.2	1,187,879	2,354	2,214	2,291	493.5	1,130,437	-	-	-	-	-	-	-	-	-	-	
		B	-	-	-	-	-	2,592	2,592	2,592	580.6	1,504,915	2,268	2,268	2,268	428.0	970,704	-	-	-	-	-	-	-	-	-	-	
		C	-	-	-	-	-	-	-	-	-	-	-	-	-	-	-	-	-	-	-	-	-	-	-	-	-	
	交雑牛	めす	A	-	-	-	-	-	1,922	1,804	1,840	458.9	844,195	1,771	1,642	1,705	469.6	800,904	1,620	1,523	1,586	472.5	749,529	-	-	-	-	-
			B	-	-	-	-	-	1,922	1,793	1,866	492.3	918,844	1,771	1,620	1,706	475.8	811,640	1,652	1,188	1,520	453.8	690,004	-	-	-	-	-
			C	-	-	-	-	-	1,868	1,793	1,836	519.3	953,182	1,760	1,642	1,695	510.4	864,962	1,642	1,026	1,503	445.7	669,891	-	-	-	-	-
		ぬき	A	-	-	-	-	-	-	-	-	-	-	-	-	-	-	-	-	-	-	-	-	-	-	-	-	-
			B	-	-	-	-	-	-	-	-	-	-	1,717	1,642	1,665	502.5	836,876	1,523	1,523	1,523	453.2	690,133	-	-	-	-	-
			C	-	-	-	-	-	-	-	-	-	-	1,663	1,642	1,653	520.3	859,892	-	-	-	-	-	594	594	594	162.6	96,584
	乳牛	めす	A	-	-	-	-	-	-	-	-	-	-	-	-	-	-	-	1,134	756	1,052	430.5	453,086	-	-	-	-	-
			B	-	-	-	-	-	-	-	-	-	-	-	-	-	-	-	1,145	540	806	427.8	344,852	648	432	517	280.8	145,184
			C	-	-	-	-	-	-	-	-	-	-	1,145	1,145	1,145	436.6	499,820	1,134	540	806	427.8	344,852	648	432	517	280.8	145,184
		ぬき	A	-	-	-	-	-	-	-	-	-	-	-	-	-	-	-	-	-	-	-	-	-	-	-	-	-
			B	-	-	-	-	-	-	-	-	-	-	1,188	1,188	1,188	519.4	617,047	1,145	1,058	1,105	448.2	495,141	-	-	-	-	-
			C	-	-	-	-	-	-	-	-	-	-	-	-	-	-	-	1,134	950	1,083	452.5	490,119	594	540	567	248.9	141,194
	その他	A	-	-	-	-	-	-	-	-	-	-	-	-	-	-	-	-	-	-	-	-	-	-	-	-	-	
		B	-	-	-	-	-	-	-	-	-	-	-	-	-	-	-	-	-	-	-	-	-	-	-	-	-	
		C	-	-	-	-	-	-	-	-	-	-	-	-	-	-	-	-	-	-	-	-	-	-	-	-	-	

月	畜種	規格	(単位:円/kg,kg,円)																										
			5					4					3					2					1						
			高値	安値	加重平均価格	1頭当たりの平均重量	1頭当たりの平均価格	高値	安値	加重平均価格	1頭当たりの平均重量	1頭当たりの平均価格	高値	安値	加重平均価格	1頭当たりの平均重量	1頭当たりの平均価格	高値	安値	加重平均価格	1頭当たりの平均重量	1頭当たりの平均価格	高値	安値	加重平均価格	1頭当たりの平均重量	1頭当たりの平均価格		
令和3年6月	和牛	めす	A	3,121	2,484	2,734	431.1	1,178,533	2,819	1,512	2,447	441.9	1,081,501	2,322	2,084	2,198	435.8	957,873	1,998	1,242	1,464	343.8	503,261	-	-	-	-	-	
			B	2,570	2,570	2,570	490.8	1,261,552	2,376	2,376	2,376	522.0	1,240,272	2,246	2,246	2,246	575.6	1,293,028	1,436	864	1,288	324.9	418,555	-	-	-	-	-	
			C	-	-	-	-	-	-	-	-	-	-	-	-	-	-	-	-	1,350	886	1,160	265.9	308,481	1,296	486	967	236.5	228,580
		おす	A	-	-	-	-	-	-	-	-	-	-	-	-	-	-	-	-	-	-	-	-	-	-	-	-	-	-
			B	-	-	-	-	-	-	-	-	-	-	-	-	-	-	-	-	-	-	-	-	-	-	-	-	-	-
			C	-	-	-	-	-	-	-	-	-	-	-	-	-	-	-	-	-	-	-	-	-	-	-	-	-	-
	ぬき	A	3,240	2,430	2,768	519.0	1,436,870	3,240	2,268	2,511	495.5	1,244,335	2,160	2,160	2,160	547.8	1,183,248	1,944	1,944	1,944	489.6	951,782	-	-	-	-	-		
		B	2,376	2,376	2,376	368.0	874,368	2,160	2,160	2,160	308.2	665,712	2,376	2,009	2,111	319.4	674,402	-	-	-	-	-	-	-	-	-	-	-	
		C	-	-	-	-	-	-	-	-	-	-	-	-	-	-	-	-	-	-	-	-	-	-	-	-	-	-	
	交雑牛	めす	A	-	-	-	-	-	1,868	1,750	1,815	482.1	874,974	1,674	1,566	1,623	493.5	800,679	1,490	1,447	1,468	474.0	695,636	-	-	-	-	-	
			B	-	-	-	-	-	1,868	1,728	1,803	490.4	884,152	1,685	1,555	1,623	480.8	780,236	1,534	1,134	1,427	453.2	646,778	-	-	-	-	-	
			C	-	-	-	-	-	1,804	1,804	1,804	574.2	1,035,627	1,663	1,598	1,627	511.3	832,074	1,480	1,166	1,354	432.2	585,146	702	540	648	185.9	120,474	
		ぬき	A	1,944	1,944	1,944	553.0	1,075,032	1,760	1,750	1,755	515.8	905,155	1,631	1,631	1,631	476.4	776,913	-	-	-	-	-	-	-	-	-	-	-
			B	-	-	-	-	-	1,760	1,760	1,760	449.0	790,420	1,598	1,577	1,588	498.6	791,649	1,512	1,512	1,512	435.6	658,627	-	-	-	-	-	
			C	-	-	-	-	-	-	-	-	-	-	-	-	-	-	-	-	-	-	-	-	-	-	-	-	-	-
	乳牛	めす	A	-	-	-	-	-	-	-	-	-	-	-	-	-	-	-	-	-	-	-	-	-	-	-	-	-	
			B	-	-	-	-	-	-	-	-	-	-	-	-	-	-	-	1,069	810	1,004	447.9	449,685	-	-	-	-	-	
			C	-	-	-	-	-	-	-	-	-	-	-	-	-	-	-	1,123	562	862	417.8	360,266	767	324	572	280.9	160,625	
		ぬき	A	-	-	-	-	-	-	-	-	-	-	-	-	-	-	-	-	-	-	-	-	-	-	-	-	-	-
			B	-	-	-	-	-	-	-	-	-	-	-	-	-	-	-	1,123	810	1,054	445.9	469,834	-	-	-	-	-	
			C	-	-	-	-	-	-	-	-	-	-	-	-	-	-	-	1,134	745	1,051	452.1	475,109	-	-	-	-	-	
	その他	めす	A	-	-	-	-	-	-	-	-	-	-	-	-	-	-	-	-	-	-	-	-	-	-	-	-	-	
			B	-	-	-	-	-	-	-	-	-	-	-	-	-	-	-	-	-	-	-	-	-	-	-	-	-	
			C	-	-	-	-	-	-	-	-	-	-	-	-	-	-	-	-	-	-	-	-	-	-	-	-	-	-
ぬき		A	-	-	-	-	-	-	-	-	-	-	-	-	-	-	-	-	-	-	-	-	-	-	-	-	-	-	
		B	-	-	-	-	-	-	-	-	-	-	-	-	-	-	-	-	-	-	-	-	-	-	-	-	-	-	
		C	-	-	-	-	-	-	-	-	-	-	-	-	-	-	-	-	-	-	-	-	-	-	-	-	-	-	

月	畜種	規格	(単位:円/kg,kg,円)																										
			5					4					3					2					1						
			高値	安値	加重平均価格	1頭当たりの平均重量	1頭当たりの平均価格	高値	安値	加重平均価格	1頭当たりの平均重量	1頭当たりの平均価格	高値	安値	加重平均価格	1頭当たりの平均重量	1頭当たりの平均価格	高値	安値	加重平均価格	1頭当たりの平均重量	1頭当たりの平均価格	高値	安値	加重平均価格	1頭当たりの平均重量	1頭当たりの平均価格		
令和3年7月	和牛	めす	A	3,607	2,484	2,844	451.7	1,284,731	2,884	1,458	2,463	424.1	1,044,657	2,527	1,296	2,072	410.2	849,971	1,458	972	1,265	374.3	473,564	-	-	-	-	-	
			B	3,024	2,624	2,837	507.0	1,438,183	2,506	2,506	2,506	500.4	1,253,802	1,382	1,382	1,382	360.4	498,217	1,836	864	1,307	336.0	439,046	-	-	-	-	-	
			C	-	-	-	-	-	-	-	-	-	-	-	-	-	-	-	-	1,404	918	1,276	278.2	355,032	1,350	648	1,075	226.5	243,575
		おす	A	-	-	-	-	-	-	-	-	-	-	-	-	-	-	-	-	-	-	-	-	-	-	-	-	-	-
			B	-	-	-	-	-	-	-	-	-	-	-	-	-	-	-	-	540	540	540	460.8	248,832	-	-	-	-	-
			C	-	-	-	-	-	-	-	-	-	-	-	-	-	-	-	-	-	-	-	-	-	-	-	-	-	-
	ぬき	A	3,845	2,376	2,832	514.8	1,458,102	3,240	2,322	2,557	498.3	1,274,406	2,225	1,998	2,139	478.0	1,022,568	1,782	1,782	1,782	479.4	497,891	-	-	-	-	-		
		B	2,646	2,549	2,591	474.6	1,229,716	3,240	2,214	2,892	586.9	1,697,479	1,944	1,836	1,911	426.1	814,094	-	-	-	-	-	-	-	-	-	-	-	
		C	-	-	-	-	-	-	-	-	-	-	-	-	-	-	-	-	-	-	-	-	-	-	-	-	-	-	
	交雑牛	めす	A	-	-	-	-	-	1,836	1,706	1,793	497.9	892,839	1,685	1,512	1,585	461.9	731,991	1,620	1,393	1,438	469.2	674,763	-	-	-	-	-	
			B	-	-	-	-	-	1,858	1,706	1,791	486.4	871,331	1,642	1,490	1,575	464.7	731,870	1,490	540	1,352	439.6	594,158	-	-	-	-	-	
			C	-	-	-	-	-	1,793	1,793	1,793	515.0	923,292	1,620	1,523	1,559	472.5	736,820	1,382	540	1,287	424.9	546,694	540	540	540	47.6	25,704	
		ぬき	A	-	-	-	-	-	1,760	1,652	1,727	511.5	883,198	1,620	1,555	1,577	472.9	745,610	-	-	-	-	-	-	-	-	-	-	-
			B	-	-	-	-	-	1,750	1,728	1,739	534.4	929,264	1,577	1,490	1,531	487.6	746,609	1,469	1,188	1,373	516.2	708,445	-	-	-	-	-	
			C	-	-	-	-	-	-	-	-	-	-	1,598	1,566	1,580	512.4	809,336	1,404	1,404	1,404	452.0	634,608	-	-	-	-	-	
	乳牛	めす	A	-	-	-	-	-	-	-	-	-	-	-	-	-	-	-	-	-	-	-	-	-	-	-	-	-	
			B	-	-	-	-	-	-	-	-	-	-	1,166	1,166	1,166	429.0	500,386	1,091	637	942	441.4	415,590	-	-	-	-	-	
			C	-	-	-	-	-	-	-	-	-	-	1,156	1,156	1,156	431.8	498,988	1,102	540	866	415.2	359,607	778	400	538	282.1	151,858	
		ぬき	A	-	-	-	-	-	-	-	-	-	-	-	-	-	-	-	-	-	-	-	-	-	-	-	-	-	-
			B	-	-	-	-	-	-	-	-	-	-	1,166	1,166	1,166	485.9	566,793	1,145	1,048	1,089	457.6	498,454	-	-	-	-	-	
			C	-	-	-	-	-	-	-	-	-	-	-	-	-	-	-	1,134	702	1,073	455.0	488,283	-	-	-	-	-	
	その他	めす	A	-	-	-	-	-	-	-	-	-	-	-	-	-	-	-	-	-	-	-	-	-	-	-	-	-	
			B	-	-	-	-	-	-	-	-	-	-	-	-	-	-	-	-	-	-	-	-	-	-	-	-	-	
			C	-	-	-	-	-	-	-	-	-	-	-	-	-	-	-	-	-	-	-	-	-	-	-	-	-	-
ぬき		A	-	-	-	-	-	-	-	-	-	-	-	-	-	-	-	-	-	-	-	-	-	-	-	-	-	-	
		B	-	-	-	-	-	-	-	-	-	-	-	-	-	-	-	-	-	-	-	-	-	-	-	-	-	-	
		C	-	-	-	-	-	-	-	-	-	-	-	-	-	-	-	-	-	-	-	-	-	-	-	-	-	-	

(単位:円/kg,kg,円)

月	畜種	規格	5					4					3					2					1										
			高値	安値	加重 平均価格	1頭当り 平均重量	1頭当たり 平均価格	高値	安値	加重 平均価格	1頭当り 平均重量	1頭当たり 平均価格	高値	安値	加重 平均価格	1頭当り 平均重量	1頭当たり 平均価格	高値	安値	加重 平均価格	1頭当り 平均重量	1頭当たり 平均価格	高値	安値	加重 平均価格	1頭当り 平均重量	1頭当たり 平均価格						
令和3年8月	和牛	めす	A	3,240	2,484	2,785	442.2	1,231,365	2,646	2,160	2,446	444.6	1,087,737	1,652	1,350	1,513	367.6	556,014	1,404	1,242	1,340	364.7	488,514	-	-	-	-	-					
			B	2,268	2,268	2,268	511.6	1,160,309	2,527	2,430	2,478	370.0	916,878	2,074	1,544	1,872	398.1	745,393	1,544	1,080	1,268	319.5	404,995	-	-	-	-	-					
			C	-	-	-	-	-	-	-	-	-	-	-	-	-	-	-	-	-	-	-	-	1,296	864	1,152	263.7	303,748	1,242	756	1,006	233.1	234,395
		おす	A	-	-	-	-	-	-	-	-	-	-	-	-	-	-	-	-	-	-	-	-	-	-	-	-	-	-	-	-	-	
			B	-	-	-	-	-	-	-	-	-	-	-	-	-	-	-	-	-	-	-	-	-	-	-	-	-	-	-	-	-	-
			C	-	-	-	-	-	-	-	-	-	-	-	-	-	-	-	-	-	-	-	-	-	-	-	-	-	-	-	-	-	-
	ぬき	A	3,240	2,268	2,722	506.5	1,378,869	3,240	2,160	2,461	479.5	1,179,868	1,728	1,728	1,728	342.0	590,976	-	-	-	-	-	-	-	-	-	-	-	-	-	-	-	
		B	2,722	2,722	2,722	439.4	1,195,871	2,376	2,268	2,310	494.1	1,141,317	-	-	-	-	-	-	-	-	-	-	-	-	-	-	-	-	-	-	-	-	
		C	-	-	-	-	-	-	-	-	-	-	-	-	-	-	-	-	-	-	-	-	-	-	-	-	-	-	-	-	-	-	
	交雑牛	めす	A	1,782	1,782	1,782	489.0	871,398	1,912	1,717	1,839	458.1	842,444	1,728	1,490	1,640	470.7	771,836	1,706	1,296	1,485	484.8	719,729	-	-	-	-	-	-	-	-	-	
			B	-	-	-	-	-	1,912	1,674	1,829	477.4	873,373	1,706	1,469	1,607	468.6	753,118	1,663	1,080	1,377	435.2	599,308	-	-	-	-	-	-	-	-	-	
			C	-	-	-	-	-	1,771	1,771	1,771	532.6	943,341	1,663	1,469	1,585	467.2	740,300	1,469	1,339	1,411	484.3	683,572	-	-	-	-	-	-	-	-	-	
		ぬき	A	-	-	-	-	-	1,847	1,706	1,768	454.1	802,874	1,631	1,566	1,602	511.1	818,838	1,436	1,436	1,436	521.6	749,226	-	-	-	-	-	-	-	-	-	
			B	-	-	-	-	-	1,836	1,804	1,820	494.0	899,286	1,674	1,598	1,657	480.6	796,239	-	-	-	-	-	-	-	-	-	-	-	-	-	-	
			C	-	-	-	-	-	-	-	-	-	-	-	-	-	-	-	-	-	-	-	-	486	486	486	122.2	59,389	-	-	-	-	
	乳牛	めす	A	-	-	-	-	-	-	-	-	-	-	-	-	-	-	-	1,134	648	980	430.5	422,030	-	-	-	-	-	-	-	-		
			B	-	-	-	-	-	-	-	-	-	-	-	-	-	-	-	1,123	616	896	432.3	387,157	713	410	554	292.2	161,727	-	-	-	-	
			C	-	-	-	-	-	-	-	-	-	-	-	-	-	-	-	-	-	-	-	-	-	-	-	-	-	-	-	-		
		ぬき	A	-	-	-	-	-	-	-	-	-	-	-	-	-	-	-	-	1,134	864	1,062	464.2	493,074	-	-	-	-	-	-	-	-	
			B	-	-	-	-	-	-	-	-	-	-	-	-	-	-	-	-	1,134	864	1,036	465.0	481,520	-	-	-	-	-	-	-	-	
			C	-	-	-	-	-	-	-	-	-	-	-	-	-	-	-	-	-	-	-	-	-	-	-	-	-	-	-	-		
	その他	A	-	-	-	-	-	-	-	-	-	-	-	-	-	-	-	-	-	-	-	-	-	-	-	-	-	-	-	-	-		
		B	-	-	-	-	-	-	-	-	-	-	-	-	-	-	-	-	-	-	-	-	-	-	-	-	-	-	-	-	-		
		C	-	-	-	-	-	-	-	-	-	-	-	-	-	-	-	-	-	-	-	-	-	-	-	-	-	-	-	-	-		

(単位:円/kg,kg,円)

月	畜種	規格	5					4					3					2					1									
			高値	安値	加重 平均価格	1頭当り 平均重量	1頭当たり 平均価格	高値	安値	加重 平均価格	1頭当り 平均重量	1頭当たり 平均価格	高値	安値	加重 平均価格	1頭当り 平均重量	1頭当たり 平均価格	高値	安値	加重 平均価格	1頭当り 平均重量	1頭当たり 平均価格	高値	安値	加重 平均価格	1頭当り 平均重量	1頭当たり 平均価格					
令和3年9月	和牛	めす	A	3,013	2,268	2,616	439.3	1,149,349	2,603	1,760	2,357	443.3	1,044,805	2,268	1,296	1,630	397.5	647,684	1,274	972	1,190	351.4	418,130	-	-	-	-	-				
			B	2,646	2,376	2,499	399.1	997,186	2,214	2,214	2,214	347.4	769,144	1,566	1,350	1,451	359.4	521,523	1,404	864	1,264	322.7	407,990	-	-	-	-	-				
			C	-	-	-	-	-	-	-	-	-	-	-	-	-	-	-	-	1,404	864	1,212	259.0	313,840	1,242	864	1,002	218.0	218,317			
		おす	A	-	-	-	-	-	-	-	-	-	-	-	-	-	-	-	-	-	-	-	-	-	-	-	-	-	-	-	-	-
			B	-	-	-	-	-	-	-	-	-	-	-	-	-	-	-	-	-	-	-	-	-	-	-	-	-	-	-	-	-
			C	-	-	-	-	-	-	-	-	-	-	-	-	-	-	-	-	-	-	-	-	-	-	-	-	-	-	-	-	-
	ぬき	A	3,240	2,322	2,753	511.4	1,407,922	3,240	2,106	2,466	497.0	1,225,614	2,268	1,944	2,169	451.7	979,816	-	-	-	-	-	-	-	-	-	-	-	-	-	-	
		B	-	-	-	-	-	2,570	2,106	2,277	455.4	1,036,931	2,171	2,171	2,171	388.0	842,270	1,836	1,836	1,836	285.2	523,627	-	-	-	-	-	-	-	-		
		C	-	-	-	-	-	-	-	-	-	-	-	-	-	-	-	-	-	-	-	-	-	-	-	-	-	-	-	-		
	交雑牛	めす	A	-	-	-	-	-	1,804	1,696	1,744	480.1	837,414	1,577	1,415	1,513	483.0	730,725	1,350	1,285	1,314	498.9	655,827	-	-	-	-	-				
			B	-	-	-	-	-	1,760	1,696	1,727	477.2	824,301	1,566	1,242	1,502	462.5	694,781	1,382	1,242	1,313	453.8	595,766	-	-	-	-	-				
			C	-	-	-	-	-	1,750	1,566	1,708	466.4	796,814	1,544	1,447	1,491	485.9	724,620	1,361	864	1,234	440.3	543,357	1,080	540	935	111.7	104,490				
		ぬき	A	-	-	-	-	-	1,750	1,750	1,750	501.0	876,550	1,566	1,512	1,524	516.3	786,696	-	-	-	-	-	-	-	-	-	-				
			B	-	-	-	-	-	1,782	1,696	1,734	497.1	861,808	1,566	1,436	1,464	481.9	705,383	1,372	1,296	1,329	449.1	596,831	-	-	-	-	-				
			C	-	-	-	-	-	-	-	-	-	-	-	-	-	-	-	-	1,296	1,296	1,296	392.0	508,032	486	486	486	151.3	73,532			
	乳牛	めす	A	-	-	-	-	-	-	-	-	-	-	-	-	-	-	-	1,123	778	979	453.4	444,126	680	680	680	445.0	302,778				
			B	-	-	-	-	-	-	-	-	-	-	-	-	-	-	-	1,080	637	852	426.4	363,486	594	324	486	250.8	122,028				
			C	-	-	-	-	-	-	-	-	-	-	-	-	-	-	-	-	-	-	-	-	-	-	-	-	-	-	-		
		ぬき	A	-	-	-	-	-	-	-	-	-	-	-	-	-	-	-	-	1,134	1,015	1,061	464.5	493,088	-	-	-	-	-			
			B	-	-	-	-	-	-	-	-	-	-	-	1,134	1,134	1,134	467.6	530,258	1,134	1,015	1,061	464.5	493,088	-	-	-	-	-			
			C	-	-	-	-	-	-	-	-	-	-	-	-	-	-	-	-	1,134	734	1,038	462.8	480,216	216	216	216	65.8	14,213			
	その他	A	-	-	-	-	-	-	-	-	-	-	-	-	-	-	-	-	-	-	-	-	-	-	-	-	-	-	-	-		
		B	-	-	-	-	-	-	-	-	-	-	-	-	-	-	-	-	-	-	-	-	-	-	-	-	-	-	-	-		
		C	-	-	-	-	-	-	-	-	-	-	-	-	-	-	-	-	-	-	-	-	-	-	-	-	-	-	-	-		



(単位:円/kg, kg, 円)

月	畜種	規格	5					4					3					2					1						
			高値	安値	加重平均価格	1頭当たりの平均重量	1頭当たりの平均価格	高値	安値	加重平均価格	1頭当たりの平均重量	1頭当たりの平均価格	高値	安値	加重平均価格	1頭当たりの平均重量	1頭当たりの平均価格	高値	安値	加重平均価格	1頭当たりの平均重量	1頭当たりの平均価格	高値	安値	加重平均価格	1頭当たりの平均重量	1頭当たりの平均価格		
令和3年10月	和牛	めす	A	3,456	2,268	2,724	426.6	1,162,257	2,614	1,458	2,434	411.5	1,001,836	2,268	2,052	2,151	430.0	925,020	1,912	756	1,299	397.1	515,841	-	-	-	-	-	-
			B	2,538	2,430	2,492	434.5	1,082,738	2,430	2,322	2,377	416.0	988,561	2,149	1,814	1,980	412.5	816,740	1,404	918	1,140	305.8	348,781	-	-	-	-	-	-
			C	-	-	-	-	-	-	-	-	-	-	-	-	-	-	-	-	1,253	918	1,073	265.4	284,678	1,123	594	883	230.3	203,388
		おす	A	-	-	-	-	-	-	-	-	-	-	-	-	-	-	-	-	-	-	-	-	-	-	-	-	-	-
			B	-	-	-	-	-	-	-	-	-	-	-	-	-	-	-	-	-	-	-	-	-	-	-	-	-	-
			C	-	-	-	-	-	-	-	-	-	-	-	-	-	-	-	-	-	-	-	-	-	-	-	-	-	
	ぬき	A	3,240	2,322	2,815	511.4	1,439,400	3,240	2,268	2,543	492.4	1,252,179	2,279	1,998	2,189	448.7	982,444	-	-	-	-	-	-	-	-	-	-	-	
		B	3,240	2,484	2,883	505.6	1,457,838	2,214	1,728	2,050	441.3	904,819	1,728	1,728	1,728	346.6	598,925	-	-	-	-	-	-	-	-	-	-	-	
		C	-	-	-	-	-	-	-	-	-	-	-	-	-	-	-	-	-	-	-	-	-	-	-	-	-		
	交雑牛	めす	A	-	-	-	-	-	1,825	1,296	1,693	486.6	823,868	1,566	1,436	1,489	472.9	704,388	1,318	1,242	1,291	466.3	602,178	-	-	-	-	-	
			B	1,836	1,836	1,836	561.4	1,030,730	1,814	1,674	1,743	491.8	857,300	1,555	1,393	1,480	472.0	698,612	1,490	1,231	1,323	469.2	620,763	-	-	-	-	-	
			C	-	-	-	-	-	-	1,793	1,631	1,707	506.7	865,129	1,544	1,361	1,463	486.3	711,397	1,404	1,231	1,309	420.0	549,908	810	810	810	162.4	131,544
		ぬき	A	1,836	1,836	1,836	469.0	861,084	1,760	1,663	1,726	539.8	931,653	1,534	1,534	1,534	449.8	689,813	-	-	-	-	-	-	-	-	-	-	
			B	-	-	-	-	-	1,782	1,728	1,750	502.4	879,309	1,469	1,382	1,438	510.6	734,449	1,318	1,242	1,282	450.3	577,213	-	-	-	-	-	
			C	-	-	-	-	-	-	-	-	-	1,490	1,490	1,490	509.4	759,210	-	-	-	-	-	-	-	-	-	-		
	乳牛	めす	A	-	-	-	-	-	-	-	-	-	-	-	-	-	-	-	-	-	-	-	-	-	-	-	-		
			B	-	-	-	-	-	-	-	-	-	-	1,112	1,112	1,112	407.0	452,747	1,080	778	920	477.4	439,282	-	-	-	-	-	
			C	-	-	-	-	-	-	-	-	-	-	-	-	-	-	-	-	1,134	540	882	418.4	369,006	691	410	508	264.7	134,390
		ぬき	A	-	-	-	-	-	-	-	-	-	-	-	-	-	-	-	-	-	-	-	-	-	-	-	-		
			B	-	-	-	-	-	-	-	-	-	-	-	-	-	-	-	-	-	1,123	950	1,035	466.4	482,746	-	-	-	-
			C	-	-	-	-	-	-	-	-	-	-	-	-	-	-	-	-	-	1,080	648	1,036	463.2	479,861	648	324	517	159.5
	その他	A	-	-	-	-	-	-	-	-	-	-	-	-	-	-	-	-	-	-	-	-	-	-	-	-			
		B	-	-	-	-	-	-	-	-	-	-	-	-	-	-	-	-	-	-	-	-	-	-	-	-			
		C	-	-	-	-	-	-	-	-	-	-	-	-	-	-	-	-	-	-	-	-	-	-	-	-			

(単位:円/kg, kg, 円)

月	畜種	規格	5					4					3					2					1						
			高値	安値	加重平均価格	1頭当たりの平均重量	1頭当たりの平均価格	高値	安値	加重平均価格	1頭当たりの平均重量	1頭当たりの平均価格	高値	安値	加重平均価格	1頭当たりの平均重量	1頭当たりの平均価格	高値	安値	加重平均価格	1頭当たりの平均重量	1頭当たりの平均価格	高値	安値	加重平均価格	1頭当たりの平均重量	1頭当たりの平均価格		
令和3年11月	和牛	めす	A	3,229	2,160	2,776	437.9	1,215,629	3,240	1,404	2,478	438.2	1,086,025	2,268	1,512	1,899	359.6	683,046	1,825	1,026	1,299	347.4	451,148	-	-	-	-	-	
			B	-	-	-	-	-	-	-	-	-	-	-	1,728	1,296	1,434	353.9	507,420	1,566	756	1,271	337.8	429,228	-	-	-	-	
			C	-	-	-	-	-	-	-	-	-	-	-	-	-	-	-	-	1,350	864	1,096	271.2	297,117	1,242	648	888	215.8	191,771
		おす	A	-	-	-	-	-	-	-	-	-	-	-	-	-	-	-	-	-	-	-	-	-	-	-	-		
			B	-	-	-	-	-	-	-	-	-	-	-	-	-	-	-	-	-	-	-	-	-	-	-	-		
			C	-	-	-	-	-	-	-	-	-	-	-	-	-	-	-	-	-	-	-	-	-	-	-	-		
	ぬき	A	3,240	2,484	2,814	505.5	1,422,744	3,240	2,322	2,559	489.7	1,253,408	2,484	2,171	2,354	509.2	1,198,788	1,912	1,912	1,912	515.6	985,621	-	-	-	-	-		
		B	2,786	2,786	2,786	486.0	1,354,190	-	-	-	-	-	-	2,257	1,804	2,059	400.7	824,794	-	-	-	-	-	-	-	-			
		C	-	-	-	-	-	-	-	-	-	-	-	-	-	-	-	-	-	-	-	-	-	-	-	-			
	交雑牛	めす	A	-	-	-	-	-	1,771	1,458	1,689	451.3	762,443	1,555	1,242	1,481	464.6	688,190	1,318	1,274	1,296	447.5	579,988	-	-	-	-	-	
			B	1,836	1,836	1,836	453.0	831,708	1,793	1,642	1,717	502.0	862,106	1,566	1,447	1,493	474.4	708,165	1,350	1,231	1,291	475.5	614,052	-	-	-	-	-	
			C	-	-	-	-	-	1,696	1,696	1,696	426.0	722,326	1,512	1,426	1,477	497.3	734,485	1,339	734	1,206	440.8	531,586	-	-	-	-	-	
		ぬき	A	-	-	-	-	-	1,760	1,674	1,702	515.2	876,805	1,512	1,512	1,512	567.0	857,304	-	-	-	-	-	-	-	-	-		
			B	-	-	-	-	-	1,760	1,642	1,712	541.7	927,592	1,534	1,426	1,478	509.2	752,801	1,361	756	1,258	452.3	568,925	-	-	-	-	-	
			C	-	-	-	-	-	1,674	1,674	1,674	533.2	892,577	1,458	1,458	1,458	542.0	790,236	-	-	-	-	-	-	594	594	594	224.4	133,294
	乳牛	めす	A	-	-	-	-	-	-	-	-	-	-	-	-	-	-	-	-	-	-	-	-	-	-	-			
			B	-	-	-	-	-	-	-	-	-	-	-	-	-	-	-	-	-	1,123	799	1,025	457.3	468,860	-	-	-	
			C	-	-	-	-	-	-	-	-	-	-	-	-	-	-	-	-	-	1,134	518	893	429.3	383,383	756	378	562	280.9
		ぬき	A	-	-	-	-	-	-	-	-	-	-	-	-	-	-	-	-	-	-	-	-	-	-	-			
			B	-	-	-	-	-	-	-	-	-	-	-	-	-	-	-	-	-	-	1,145	1,004	1,071	449.8	481,547	-	-	-
			C	-	-	-	-	-	-	-	-	-	-	-	-	-	-	-	-	-	-	1,123	983	1,059	463.2	490,530	562	562	562
	その他	A	-	-	-	-	-	-	-	-	-	-	-	-	-	-	-	-	-	-	-	-	-	-	-				
		B	-	-	-	-	-	-	-	-	-	-	-	-	-	-	-	-	-	-	-	-	-	-	-				
		C	-	-	-	-	-	-	-	-	-	-	-	-	-	-	-	-	-	-	-	-	-	-	-				

(単位:円/kg、kg、円)

月	畜種	規格	5					4					3					2					1						
			高値	安値	加重平均価格	1頭当たり平均重量	1頭当たり平均価格	高値	安値	加重平均価格	1頭当たり平均重量	1頭当たり平均価格	高値	安値	加重平均価格	1頭当たり平均重量	1頭当たり平均価格	高値	安値	加重平均価格	1頭当たり平均重量	1頭当たり平均価格	高値	安値	加重平均価格	1頭当たり平均重量	1頭当たり平均価格		
令和3年12月	和牛	めす	A	3,510	2,700	2,981	434.9	1,296,595	3,240	1,458	2,683	463.9	1,244,385	2,387	1,652	2,093	411.7	861,698	1,890	1,296	1,465	344.3	504,461	-	-	-	-	-	
			B	2,916	2,700	2,793	439.9	1,228,860	2,916	1,458	2,518	418.0	1,052,612	1,760	1,458	1,605	448.3	719,303	1,512	864	1,311	321.6	421,588	-	-	-	-	-	
			C	-	-	-	-	-	-	-	-	-	-	-	-	-	-	-	-	1,350	842	1,163	266.4	309,755	1,242	486	994	228.2	226,784
		おす	A	-	-	-	-	-	-	-	-	-	-	-	-	-	-	-	-	-	-	-	-	-	-	-	-	-	-
			B	-	-	-	-	-	-	-	-	-	-	-	-	-	-	-	-	540	540	540	420.4	227,016	-	-	-	-	-
			C	-	-	-	-	-	-	-	-	-	-	-	-	-	-	-	-	-	-	-	-	-	-	-	-	-	-
	ぬき	A	3,672	2,646	3,003	517.1	1,552,879	3,240	2,462	2,709	489.0	1,324,814	2,430	1,944	2,230	483.9	1,079,041	2,009	2,009	2,009	407.4	818,385	-	-	-	-	-		
		B	2,927	2,700	2,822	426.5	1,203,669	2,668	2,668	2,668	388.4	1,036,096	2,160	2,160	2,160	468.6	1,012,176	1,404	1,404	1,404	335.6	471,182	-	-	-	-	-		
		C	-	-	-	-	-	-	-	-	-	-	-	-	-	-	-	-	-	-	-	-	-	-	-	-	-	-	
	交雑牛	めす	A	1,890	1,782	1,842	519.7	957,274	1,912	1,696	1,803	476.3	858,711	1,642	1,458	1,527	460.2	702,636	1,458	1,274	1,318	449.0	592,018	-	-	-	-	-	
			B	-	-	-	-	-	1,879	1,717	1,809	465.2	841,822	1,652	1,339	1,533	474.0	726,780	1,426	1,242	1,308	475.3	621,604	-	-	-	-	-	
			C	-	-	-	-	-	1,836	1,804	1,819	478.6	870,639	1,620	1,480	1,529	506.7	774,881	1,350	594	1,241	463.8	575,340	-	-	-	-	-	
		ぬき	A	-	-	-	-	-	1,760	1,696	1,727	507.5	876,536	1,566	1,480	1,518	494.6	750,736	1,242	1,242	1,242	494.4	614,045	-	-	-	-	-	
			B	-	-	-	-	-	1,814	1,620	1,738	483.0	839,164	1,555	1,469	1,508	503.3	759,053	1,372	1,210	1,320	503.4	664,646	-	-	-	-	-	
			C	-	-	-	-	-	1,555	1,555	1,555	369.4	574,491	-	-	-	-	-	1,404	1,404	1,404	506.8	711,547	518	518	518	178.6	92,586	
	乳牛	めす	A	-	-	-	-	-	-	-	-	-	-	-	-	-	-	-	1,177	648	1,003	449.9	451,363	-	-	-	-	-	
			B	-	-	-	-	-	-	-	-	-	-	-	-	-	-	-	-	-	-	-	-	-	-	-	-	-	-
			C	-	-	-	-	-	-	-	-	-	-	1,264	1,264	1,264	395.2	499,375	1,177	540	882	410.1	361,592	702	378	512	281.0	143,922	
		ぬき	A	-	-	-	-	-	-	-	-	-	-	-	-	-	-	-	-	-	-	-	-	-	-	-	-	-	-
			B	-	-	-	-	-	-	-	-	-	-	1,242	1,242	1,242	473.2	587,714	1,177	1,091	1,165	438.9	511,448	-	-	-	-	-	
			C	-	-	-	-	-	-	-	-	-	-	1,253	1,166	1,208	460.9	556,896	1,177	648	1,152	453.1	521,779	648	648	648	297.8	192,974	
	その他	A	-	-	-	-	-	-	-	-	-	-	-	-	-	-	-	-	-	-	-	-	-	-	-	-	-	-	
		B	-	-	-	-	-	-	-	-	-	-	-	-	-	-	-	-	-	-	-	-	-	-	-	-	-	-	
		C	-	-	-	-	-	-	-	-	-	-	-	-	-	-	-	-	-	-	-	-	-	-	-	-	-	-	

(単位:円/kg、kg、円)

月	畜種	規格	5					4					3					2					1						
			高値	安値	加重平均価格	1頭当たり平均重量	1頭当たり平均価格	高値	安値	加重平均価格	1頭当たり平均重量	1頭当たり平均価格	高値	安値	加重平均価格	1頭当たり平均重量	1頭当たり平均価格	高値	安値	加重平均価格	1頭当たり平均重量	1頭当たり平均価格	高値	安値	加重平均価格	1頭当たり平均重量	1頭当たり平均価格		
令和4年1月	和牛	めす	A	3,456	2,484	2,832	430.4	1,219,040	3,002	2,322	2,559	444.7	1,137,933	2,214	1,458	2,034	414.5	843,072	1,382	1,350	1,372	330.3	453,262	-	-	-	-	-	
			B	2,873	2,646	2,750	459.6	1,264,047	2,624	2,214	2,462	434.5	1,069,805	1,080	918	987	339.2	334,649	1,436	972	1,316	314.3	413,744	-	-	-	-	-	
			C	-	-	-	-	-	-	-	-	-	-	-	-	-	-	-	-	1,458	864	1,286	280.6	360,848	1,382	378	1,013	214.2	216,995
		おす	A	-	-	-	-	-	-	-	-	-	-	-	-	-	-	-	-	-	-	-	-	-	-	-	-	-	-
			B	-	-	-	-	-	-	-	-	-	-	-	-	-	-	-	-	-	-	-	-	-	-	-	-	-	-
			C	-	-	-	-	-	-	-	-	-	-	-	-	-	-	-	-	-	-	-	-	-	-	-	-	-	-
	ぬき	A	3,370	1,944	2,820	489.9	1,381,497	3,240	2,268	2,613	502.1	1,311,807	2,376	2,214	2,297	477.9	1,097,534	-	-	-	-	-	-	-	-	-	-	-	
		B	-	-	-	-	-	-	-	-	-	-	2,160	2,095	2,129	486.5	1,035,768	-	-	-	-	-	-	-	-	-	-	-	
		C	-	-	-	-	-	-	-	-	-	-	-	-	-	-	-	-	-	-	-	-	-	-	-	-	-	-	
	交雑牛	めす	A	1,890	1,760	1,820	496.5	903,821	1,836	1,577	1,724	483.5	833,412	1,598	1,490	1,549	492.8	763,525	1,372	1,318	1,344	466.2	626,529	-	-	-	-	-	
			B	1,836	1,836	1,836	476.0	873,936	1,782	1,566	1,700	504.6	857,901	1,598	1,318	1,535	483.3	741,821	1,404	918	1,315	441.9	581,115	-	-	-	-	-	
			C	-	-	-	-	-	1,706	1,706	1,706	526.2	897,908	1,566	1,458	1,525	489.0	745,464	1,404	1,274	1,309	499.4	653,678	594	594	594	237.4	141,016	
		ぬき	A	-	-	-	-	-	1,760	1,642	1,719	504.1	866,471	1,588	1,555	1,570	558.1	876,391	-	-	-	-	-	-	-	-	-	-	
			B	-	-	-	-	-	1,728	1,598	1,696	540.6	916,736	1,577	1,490	1,537	520.2	799,614	1,242	1,242	1,242	399.2	495,806	-	-	-	-	-	
			C	-	-	-	-	-	-	-	-	-	-	-	-	-	-	-	-	-	-	-	-	-	-	-	-	-	-
	乳牛	めす	A	-	-	-	-	-	-	-	-	-	-	-	-	-	-	-	1,188	721	1,059	423.3	448,341	-	-	-	-	-	
			B	-	-	-	-	-	-	-	-	-	-	-	-	-	-	-	1,188	562	858	399.4	342,754	702	378	560	307.7	172,447	
			C	-	-	-	-	-	-	-	-	-	-	-	-	-	-	-	-	-	-	-	-	-	-	-	-	-	-
		ぬき	A	-	-	-	-	-	-	-	-	-	-	-	-	-	-	-	-	-	-	-	-	-	-	-	-	-	-
			B	-	-	-	-	-	-	-	-	-	-	-	-	-	-	-	-	1,188	1,112	1,170	437.2	511,654	-	-	-	-	-
			C	-	-	-	-	-	-	-	-	-	-	1,231	1,231	1,231	473.0	582,358	1,188	864	1,157	427.6	494,648	464	464	464	155.0	71,982	
	その他	A	-	-	-	-	-	-	-	-	-	-	-	-	-	-	-	-	-	-	-	-	-	-	-	-	-	-	
		B	-	-	-	-	-	-	-	-	-	-	-	-	-	-	-	-	-	-	-	-	-	-	-	-	-	-	
		C	-	-	-	-	-	-	-	-	-	-	-	-	-	-	-	-	-	-	-	-	-	-	-	-	-	-	

(単位:円/kg,kg,円)

月	畜種	規格	5					4					3					2					1							
			高値	安値	加重平均価格	1頭当たりの平均重量	1頭当たりの平均価格	高値	安値	加重平均価格	1頭当たりの平均重量	1頭当たりの平均価格	高値	安値	加重平均価格	1頭当たりの平均重量	1頭当たりの平均価格	高値	安値	加重平均価格	1頭当たりの平均重量	1頭当たりの平均価格	高値	安値	加重平均価格	1頭当たりの平均重量	1頭当たりの平均価格			
令和4年2月	和牛	めす	A	3,240	2,376	2,668	455.7	1,215,843	3,240	1,458	2,407	428.2	1,030,654	2,160	1,242	1,855	399.5	740,966	1,350	864	1,032	357.5	368,978	-	-	-	-	-	-	
			B	-	-	-	-	-	3,240	1,188	2,032	481.3	978,034	-	-	-	-	-	-	1,404	864	1,254	320.0	401,240	-	-	-	-	-	-
			C	-	-	-	-	-	-	-	-	-	-	-	-	-	-	-	-	1,296	1,188	1,235	282.1	348,273	972	378	810	202.9	164,294	
		おす	A	-	-	-	-	-	-	-	-	-	-	-	-	-	-	-	-	-	-	-	-	-	-	-	-	-	-	-
			B	-	-	-	-	-	-	-	-	-	-	-	-	-	-	-	-	-	-	-	-	-	-	-	-	-	-	-
			C	-	-	-	-	-	-	-	-	-	-	-	-	-	-	-	-	-	-	-	-	-	-	-	-	-	-	-
	ぬき	A	3,456	2,408	2,765	502.5	1,389,570	3,240	2,160	2,454	503.1	1,234,580	-	-	-	-	-	-	-	-	-	-	-	-	-	-	-	-	-	
		B	3,240	3,240	3,240	559.4	1,812,456	-	-	-	-	-	-	-	-	-	-	-	-	-	-	-	-	-	-	-	-	-	-	-
		C	-	-	-	-	-	-	-	-	-	-	-	-	-	-	-	-	-	-	-	-	-	-	-	-	-	-	-	
	交雑牛	めす	A	1,836	1,836	1,836	502.4	922,407	1,814	1,544	1,637	475.7	778,622	1,512	1,372	1,430	486.6	695,550	1,728	1,728	1,728	363.2	627,610	-	-	-	-	-	-	-
			B	-	-	-	-	-	1,739	1,534	1,646	496.6	817,158	1,620	1,296	1,435	481.0	690,034	1,296	1,166	1,224	468.6	582,001	-	-	-	-	-	-	-
			C	-	-	-	-	-	1,696	1,696	1,696	550.4	933,258	1,501	1,350	1,433	502.0	719,602	1,382	1,166	1,240	489.6	607,281	-	-	-	-	-	-	-
		ぬき	A	-	-	-	-	-	1,652	1,544	1,583	513.8	813,312	1,512	1,512	1,512	442.6	669,211	-	-	-	-	-	-	-	-	-	-	-	-
			B	-	-	-	-	-	1,750	1,512	1,615	511.4	826,020	1,534	1,328	1,421	474.0	673,494	1,350	1,080	1,226	398.7	488,943	-	-	-	-	-	-	-
			C	-	-	-	-	-	1,566	1,566	1,566	468.0	732,888	1,426	1,188	1,320	397.4	524,668	-	-	-	-	-	-	-	-	-	-	-	-
	乳牛	めす	A	-	-	-	-	-	-	-	-	-	-	-	-	-	-	-	-	-	-	-	-	-	-	-	-	-	-	
			B	-	-	-	-	-	-	-	-	-	-	-	-	-	-	-	-	1,231	702	1,034	424.0	438,474	-	-	-	-	-	-
			C	-	-	-	-	-	-	-	-	-	-	-	-	-	-	-	-	1,231	594	862	412.0	355,299	691	410	502	271.4	136,176	
		ぬき	A	-	-	-	-	-	-	-	-	-	-	-	-	-	-	-	-	-	-	-	-	-	-	-	-	-	-	-
			B	-	-	-	-	-	-	-	-	-	-	1,318	1,318	1,318	446.0	587,650	1,231	756	1,124	433.5	487,483	-	-	-	-	-	-	
			C	-	-	-	-	-	-	-	-	-	-	-	-	-	-	-	-	1,231	1,069	1,124	425.4	478,152	-	-	-	-	-	-
	その他	A	-	-	-	-	-	-	-	-	-	-	-	-	-	-	-	-	-	-	-	-	-	-	-	-	-	-	-	
		B	-	-	-	-	-	-	-	-	-	-	-	-	-	-	-	-	-	-	-	-	-	-	-	-	-	-	-	
		C	-	-	-	-	-	-	-	-	-	-	-	-	-	-	-	-	-	-	-	-	-	-	-	-	-	-	-	

(単位:円/kg,kg,円)

月	畜種	規格	5					4					3					2					1							
			高値	安値	加重平均価格	1頭当たりの平均重量	1頭当たりの平均価格	高値	安値	加重平均価格	1頭当たりの平均重量	1頭当たりの平均価格	高値	安値	加重平均価格	1頭当たりの平均重量	1頭当たりの平均価格	高値	安値	加重平均価格	1頭当たりの平均重量	1頭当たりの平均価格	高値	安値	加重平均価格	1頭当たりの平均重量	1頭当たりの平均価格			
令和4年3月	和牛	めす	A	3,240	2,484	2,766	434.5	1,201,611	2,646	1,512	2,438	445.8	1,086,764	2,117	1,296	1,705	378.0	644,333	1,490	864	1,149	349.3	401,308	-	-	-	-	-	-	
			B	-	-	-	-	-	2,322	2,192	2,257	491.0	1,108,337	1,944	1,944	1,944	480.0	933,120	1,458	756	1,197	321.4	384,595	-	-	-	-	-	-	
			C	-	-	-	-	-	2,052	2,052	2,052	323.2	663,206	-	-	-	-	-	-	1,458	702	1,148	273.7	314,284	1,242	508	944	219.3	206,983	
		おす	A	-	-	-	-	-	-	-	-	-	-	-	-	-	-	-	-	-	-	-	-	-	-	-	-	-	-	-
			B	-	-	-	-	-	-	-	-	-	-	-	-	-	-	-	-	-	-	-	-	-	-	-	-	-	-	-
			C	-	-	-	-	-	-	-	-	-	-	-	-	-	-	-	-	-	-	-	-	-	-	-	-	-	-	-
	ぬき	A	3,240	2,484	2,767	509.7	1,410,184	3,240	2,268	2,559	494.7	1,265,847	2,203	1,836	2,103	435.4	915,553	-	-	-	-	-	-	-	-	-	-	-	-	
		B	2,484	2,484	2,484	334.6	831,146	2,376	2,268	2,323	487.6	1,132,726	2,030	1,998	2,018	442.3	892,590	1,674	1,674	1,674	307.2	514,253	-	-	-	-	-	-	-	
		C	-	-	-	-	-	-	-	-	-	-	-	-	-	-	-	-	-	-	-	-	-	-	-	-	-	-	-	
	交雑牛	めす	A	1,890	1,890	1,890	488.8	923,832	1,858	1,566	1,727	483.1	834,187	1,728	1,458	1,535	468.2	718,737	1,404	1,339	1,367	483.3	660,577	-	-	-	-	-	-	
			B	1,836	1,836	1,836	503.4	924,242	1,750	1,652	1,717	491.2	843,516	1,728	1,458	1,540	476.9	734,638	1,512	1,231	1,331	445.0	592,232	-	-	-	-	-	-	
			C	-	-	-	-	-	1,566	1,566	1,566	488.8	765,461	1,728	1,242	1,545	505.4	780,574	1,512	1,026	1,287	454.3	584,742	-	-	-	-	-	-	
		ぬき	A	-	-	-	-	-	1,642	1,620	1,631	459.8	749,941	-	-	-	-	-	-	-	-	-	-	-	-	-	-	-	-	
			B	-	-	-	-	-	1,858	1,652	1,727	540.5	933,288	1,728	1,458	1,541	518.9	799,643	1,372	1,242	1,294	478.5	619,209	-	-	-	-	-	-	
			C	-	-	-	-	-	-	-	-	-	-	1,458	1,458	1,458	558.8	814,730	1,426	1,426	1,426	415.0	591,624	-	-	-	-	-	-	
	乳牛	めす	A	-	-	-	-	-	-	-	-	-	-	-	-	-	-	-	-	-	-	-	-	-	-	-	-	-	-	
			B	-	-	-	-	-	-	-	-	-	-	-	-	-	-	-	-	1,156	680	1,014	417.3	423,280	-	-	-	-	-	
			C	-	-	-	-	-	-	-	-	-	-	-	-	-	-	-	-	1,156	616	834	423.1	352,693	734	324	541	281.1	162,178	
		ぬき	A	-	-	-	-	-	-	-	-	-	-	-	-	-	-	-	-	-	-	-	-	-	-	-	-	-	-	
			B	-	-	-	-	-	-	-	-	-	-	-	-	-	-	-	-	-	1,220	1,091	1,159	435.0	504,349	-	-	-	-	-
			C	-	-	-	-	-	-	-	-	-	-	-	-	-	-	-	-	1,220	864	1,142	422.9	483,049	702	486	621	261.1	162,059	
	その他	A	-	-	-	-	-	-	-	-	-	-	-	-	-	-	-	-	-	-	-	-	-	-	-	-	-	-		
		B	-	-	-	-	-	-	-	-	-	-	-	-	-	-	-	-	-	-	-	-	-	-	-	-	-	-		
		C	-	-	-	-	-	-	-	-	-	-	-	-	-	-	-	-	-	-	-	-	-	-	-	-	-	-		

11 月別・規格別市況価格及び加重平均価格(豚)

(単位:円/kg、kg、円)

月	極上					上					中					並					等外				
	高値	安値	加重平均価格	1頭当たり平均重量	1頭当たり平均価格	高値	安値	加重平均価格	1頭当たり平均重量	1頭当たり平均価格	高値	安値	加重平均価格	1頭当たり平均重量	1頭当たり平均価格	高値	安値	加重平均価格	1頭当たり平均重量	1頭当たり平均価格	高値	安値	加重平均価格	1頭当たり平均重量	1頭当たり平均価格
令和3年 4	565	477	508	76.5	38,894	566	445	498	74.6	37,149	659	415	469	74.9	35,119	599	324	413	73.5	30,349	404	119	276	80.1	22,095
5	535	490	508	76.4	38,802	528	458	498	74.7	37,161	508	406	463	75.2	34,830	437	130	407	78.8	32,070	388	108	272	100.7	27,341
6	631	532	599	76.3	45,752	620	500	582	73.6	42,844	615	130	547	73.7	40,363	515	108	459	74.2	34,043	472	108	276	94.1	25,980
7	651	590	621	76.3	47,326	658	557	608	73.3	44,612	627	503	571	73.5	41,924	542	130	488	74.0	36,115	517	108	275	98.7	27,182
8	656	562	606	76.5	46,336	654	486	586	73.5	43,038	637	478	552	73.1	40,361	557	108	476	69.6	33,118	514	162	266	103.9	27,621
9	604	554	574	76.5	43,918	593	522	562	74.4	41,855	581	454	535	75.2	40,241	509	130	473	76.3	36,099	455	162	274	112.3	30,786
10	583	494	532	76.7	40,854	583	461	513	74.3	38,108	564	389	475	74.7	35,520	518	140	432	76.0	32,803	443	162	270	91.2	24,605
11	512	472	488	76.5	37,327	512	409	476	74.7	35,555	475	367	428	74.5	31,908	424	238	378	72.5	27,413	363	162	267	99.1	26,495
12	593	497	555	76.6	42,472	589	457	539	73.1	39,438	577	130	499	71.2	35,534	512	119	436	67.9	29,568	453	162	273	96.8	26,460
令和4年 1	590	478	509	76.1	38,775	595	443	503	74.4	37,385	567	378	468	74.9	35,015	515	162	418	76.5	31,971	449	162	268	92.5	24,780
2	544	484	503	76.6	38,557	544	455	495	75.2	37,181	528	394	456	75.4	34,400	465	238	408	74.9	30,543	404	108	272	95.6	26,049
3	534	473	505	76.0	38,383	530	443	497	74.5	36,985	516	130	464	74.3	34,481	467	108	400	70.0	27,987	384	162	259	69.8	18,075

12 月別・産地別と畜頭数(牛)

(単位:頭、%)

産地	月	令和3年												年次小計	年次合計	令和4年				年度合計
		1	2	3	4	5	6	7	8	9	10	11	12			1	2	3	年度小計	
広島	和	151	159	200	214	162	148	239	165	174	181	257	253	2,303	(62.2)	166	144	172	2,275	(62.1)
	交	139	110	145	156	108	143	165	128	119	150	151	192	1,706		130	125	140	1,707	
	乳	69	49	48	58	53	63	53	48	59	80	62	82	724		57	39	39	693	
	他	-	-	-	-	-	-	-	-	-	-	-	-	0	4,733	-	-	-	0	4,675
北海道	和	-	-	1	-	-	-	-	-	-	-	-	-	1	(1.1)	1	1	-	2	(0.7)
	交	-	-	-	-	-	-	-	-	-	-	-	-	0		-	-	-	0	
	乳	27	16	3	2	4	6	10	2	-	-	7	2	79		5	7	7	52	
	他	-	-	-	-	-	-	-	-	-	-	-	-	0	80	-	-	-	0	54
宮城	和	-	-	-	-	-	-	-	-	-	-	-	-	0	(0.0)	-	-	-	0	(0.0)
	交	-	-	-	-	-	-	-	-	-	-	-	-	0		-	-	-	0	
	乳	1	-	-	-	-	-	-	-	-	-	-	-	1		-	-	-	0	
	他	-	-	-	-	-	-	-	-	-	-	-	-	0	1	-	-	-	0	0
山形	和	-	-	-	-	-	-	-	-	-	-	-	-	0	(1.8)	-	-	-	0	(1.8)
	交	-	-	-	-	-	-	-	-	-	-	-	-	0		-	-	-	0	
	乳	10	12	16	11	3	13	8	6	18	10	14	16	137		17	7	16	139	
	他	-	-	-	-	-	-	-	-	-	-	-	-	0	137	-	-	-	0	139
茨城	和	-	-	-	-	-	-	-	-	-	-	-	-	0	(1.2)	-	-	-	0	(1.9)
	交	-	-	-	-	-	-	-	-	-	-	-	-	0		-	-	-	0	
	乳	-	-	12	-	-	12	-	11	24	24	-	12	95		24	12	24	143	
	他	-	-	-	-	-	-	-	-	-	-	-	-	0	95	-	-	-	0	143
栃木	和	-	-	-	-	-	-	-	-	-	-	-	-	0	(7.8)	-	-	-	0	(8.1)
	交	-	-	-	-	-	-	-	-	-	-	-	-	0		-	-	-	0	
	乳	24	36	48	60	60	60	48	55	12	48	72	72	595		48	37	36	608	
	他	-	-	-	-	-	-	-	-	-	-	-	-	0	595	-	-	-	0	608
群馬	和	-	-	-	-	-	-	-	-	-	-	-	-	0	(2.6)	-	-	-	0	(1.9)
	交	-	-	-	-	-	-	-	-	-	-	-	-	0		-	-	-	0	
	乳	36	36	24	24	12	12	22	11	12	-	12	-	201		-	36	-	141	
	他	-	-	-	-	-	-	-	-	-	-	-	-	0	201	-	-	-	0	141
千葉	和	-	-	-	-	-	-	-	-	-	-	-	-	0	(0.8)	-	-	-	0	(1.1)
	交	-	-	-	-	-	-	-	-	-	-	-	-	0		-	-	-	0	
	乳	-	-	-	-	-	-	12	-	23	12	12	-	59		12	-	12	83	
	他	-	-	-	-	-	-	-	-	-	-	-	-	0	59	-	-	-	0	83
新潟	和	-	-	-	-	-	-	-	-	-	-	-	-	0	(0.1)	-	-	-	0	(0.1)
	交	-	-	-	-	-	-	-	-	-	-	-	-	0		-	-	-	0	
	乳	-	-	1	-	-	2	-	-	1	-	-	-	4		-	2	-	5	
	他	-	-	-	-	-	-	-	-	-	-	-	-	0	4	-	-	-	0	5
福井	和	-	-	-	1	-	-	-	-	-	-	-	-	1	(0.0)	-	1	-	2	(0.0)
	交	-	-	-	1	-	-	-	-	-	-	-	-	1		-	-	-	1	
	乳	-	-	-	-	-	-	-	-	-	-	-	-	0		-	-	-	0	
	他	-	-	-	-	-	-	-	-	-	-	-	-	0	2	-	-	-	0	3
山梨	和	-	-	-	-	-	-	-	-	-	-	-	-	0	(0.0)	-	-	-	0	(0.0)
	交	-	-	-	-	-	-	-	-	-	-	-	-	0		-	-	-	0	
	乳	-	-	-	1	-	-	1	-	-	-	-	-	2		-	-	-	2	
	他	-	-	-	-	-	-	-	-	-	-	-	-	0	2	-	-	-	0	2
長野	和	-	-	-	-	-	-	-	-	-	-	-	-	0	(0.0)	-	-	-	0	(0.0)
	交	-	-	-	-	-	-	-	-	-	-	-	-	0		-	-	-	0	
	乳	-	-	-	-	-	-	1	-	-	-	-	-	1		-	-	-	1	
	他	-	-	-	-	-	-	-	-	-	-	-	-	0	1	-	-	-	0	1
岐阜	和	-	10	6	4	7	1	-	-	9	-	3	-	40	(0.8)	7	8	10	49	(0.9)
	交	-	-	1	1	2	-	2	-	-	-	1	-	7		-	-	-	6	
	乳	-	-	2	2	1	-	5	-	-	-	1	-	11		-	-	-	9	
	他	-	-	-	-	-	-	-	-	-	-	-	-	0	58	-	-	-	0	64

(単位:頭、%)

産地	月	令和3年												年次小計	年次合計	令和4年				年度合計
		1	2	3	4	5	6	7	8	9	10	11	12			1	2	3	年度小計	
静岡	和	-	-	-	-	-	-	-	-	-	-	-	-	0	(0.1)	-	-	-	0	(0.1)
	交	-	-	-	-	-	-	-	-	-	-	-	-	0		-	-	-	0	
	乳	-	2	-	1	-	-	-	-	-	-	2	-	5		-	5	-	8	
	他	-	-	-	-	-	-	-	-	-	-	-	-	0	5	-	-	-	0	8
愛知	和	-	2	-	1	-	-	-	-	2	-	-	-	5	(0.5)	-	-	-	3	(0.5)
	交	-	1	1	-	1	1	-	-	1	-	-	-	5		2	2	1	8	
	乳	-	2	4	4	1	2	13	-	-	-	1	-	27		-	2	2	25	
	他	-	-	-	-	-	-	-	-	-	-	-	-	0	37	-	-	-	0	36
三重	和	-	-	-	-	-	-	-	-	-	-	-	-	0	(0.1)	-	-	-	0	(0.1)
	交	-	-	-	-	-	-	-	-	-	-	-	-	0		-	-	-	0	
	乳	-	-	-	3	-	1	1	-	-	-	-	-	5		-	-	-	5	
	他	-	-	-	-	-	-	-	-	-	-	-	-	0	5	-	-	-	0	5
滋賀	和	-	-	-	-	-	-	-	-	-	-	-	-	0	(0.0)	1	-	-	1	(0.0)
	交	-	-	-	-	-	-	-	-	-	1	-	-	1		-	-	-	1	
	乳	-	-	1	-	-	-	-	1	-	-	-	-	2		-	-	-	1	
	他	-	-	-	-	-	-	-	-	-	-	-	-	0	3	-	-	-	0	3
京都	和	-	-	1	1	-	-	-	-	2	-	-	-	4	(0.1)	1	-	-	4	(0.1)
	交	-	-	-	-	-	-	-	-	-	-	-	-	0		-	-	-	0	
	乳	-	-	-	-	-	-	-	-	-	-	-	-	0		-	-	-	0	
	他	-	-	-	-	-	-	-	-	-	-	-	-	0	4	-	-	-	0	4
奈良	和	-	-	-	-	1	-	-	-	-	1	-	-	2	(0.1)	1	-	-	3	(0.1)
	交	-	-	-	-	-	1	-	-	-	-	-	-	1		-	-	-	1	
	乳	-	-	-	-	-	-	-	-	-	1	-	-	1		-	-	-	1	
	他	-	-	-	-	-	-	-	-	-	-	-	-	0	4	-	-	-	0	5
鳥取	和	3	7	1	3	2	4	6	3	4	2	6	1	42	(0.9)	1	-	-	32	(0.8)
	交	-	-	-	-	-	-	2	-	-	-	-	-	2		-	1	-	3	
	乳	-	5	-	4	1	1	3	-	-	2	6	3	25		1	2	2	25	
	他	-	-	-	-	-	-	-	-	-	-	-	-	0	69	-	-	-	0	60
島根	和	15	21	15	15	13	15	20	15	15	19	22	10	195	(8.3)	15	19	13	191	(8.5)
	交	1	-	-	-	2	-	-	-	5	11	10	9	38		9	11	19	76	
	乳	16	12	37	43	34	48	52	36	32	44	32	13	399		6	10	24	374	
	他	-	-	-	-	-	-	-	-	-	-	-	-	0	632	-	-	-	0	641
岡山	和	9	11	10	16	14	8	14	11	12	11	12	24	152	(5.5)	-	-	6	128	(5.1)
	交	17	20	23	22	24	21	17	17	16	16	22	27	242		23	17	17	239	
	乳	1	-	5	5	3	1	2	1	-	4	1	3	26		-	-	-	20	
	他	-	-	-	-	-	-	-	-	-	-	-	-	0	420	-	-	-	0	387
山口	和	6	3	4	4	9	8	9	10	9	3	3	26	94	(1.4)	2	1	1	85	(1.9)
	交	-	1	-	-	-	-	-	-	-	-	-	-	1		15	14	16	45	
	乳	-	5	3	1	1	-	-	3	1	-	-	-	14		5	-	2	13	
	他	-	-	-	-	-	-	-	-	-	-	-	-	0	109	-	-	-	0	143
徳島	和	-	-	-	-	1	-	-	-	-	-	-	-	1	(0.2)	-	-	-	1	(0.4)
	交	-	-	-	-	-	-	-	-	-	-	-	-	0		-	-	-	0	
	乳	-	-	-	10	-	-	-	-	-	4	-	-	14		-	4	10	28	
	他	-	-	-	-	-	-	-	-	-	-	-	-	0	15	-	-	-	0	29
愛媛	和	1	-	1	1	-	1	2	-	-	1	3	3	13	(1.5)	-	-	-	12	(1.4)
	交	2	-	-	-	1	-	-	-	-	-	-	1	4		-	-	-	2	
	乳	1	2	17	7	11	5	14	5	4	12	3	14	95		4	9	4	92	
	他	-	-	-	-	-	-	-	-	-	-	-	-	0	112	-	-	-	0	106
高知	和	3	-	6	4	-	4	7	-	1	-	6	2	33	(2.2)	-	-	1	25	(1.8)
	交	-	-	-	-	-	-	-	-	-	-	-	-	0		-	-	-	0	
	乳	32	4	8	7	10	9	18	5	15	3	6	17	134		14	3	3	110	
	他	-	-	-	-	-	-	-	-	-	-	-	-	0	167	-	-	-	0	135

(単位:頭、%)

産地	月	令和3年												年次小計	年次合計	令和4年			年度小計	年度合計
		1	2	3	4	5	6	7	8	9	10	11	12			1	2	3		
佐賀	和	-	-	-	1	-	-	-	3	1	-	-	1	6	(0.1)	-	-	-	6	(0.1)
	交	-	-	-	-	-	-	-	-	-	-	-	0	-		-	-	0		
	乳	-	-	-	-	-	-	-	-	-	-	-	0	-		-	-	0		
	他	-	-	-	-	-	-	-	-	-	-	-	0	-		-	-	0		
														6	-	-	-	0	6	
長崎	和	1	-	-	2	-	1	-	1	-	-	-	5	(0.1)	-	-	-	4	(0.1)	
	交	-	-	-	-	-	-	-	-	-	-	-	0		-	-	-	0		
	乳	-	-	-	-	-	-	-	-	-	-	-	0		-	-	-	0		
	他	-	-	-	-	-	-	-	-	-	-	-	0		-	-	-	0		
														5	-	-	-	0	4	
熊本	和	2	2	1	-	-	-	-	-	-	-	1	-	6	(0.1)	-	-	-	1	(0.0)
	交	-	-	-	-	-	-	-	-	-	-	-	0	-		-	-	0		
	乳	1	-	1	-	-	-	-	-	-	-	-	2	-		-	-	0		
	他	-	-	-	-	-	-	-	-	-	-	-	0	-		-	-	0		
														8	-	-	-	0	1	
大分	和	2	-	2	1	-	-	1	1	1	2	1	1	12	(0.2)	1	-	-	9	(0.2)
	交	-	-	-	-	-	-	-	-	-	-	-	0	-		-	-	0		
	乳	-	1	-	-	1	1	1	-	-	-	1	5	-		-	-	4		
	他	-	-	-	-	-	-	-	-	-	-	-	0	-		-	-	0		
														17	-	-	-	0	13	
宮崎	和	3	-	-	-	1	1	-	-	-	-	2	7	(0.1)	1	1	-	6	(0.1)	
	交	-	-	-	-	-	-	-	-	-	-	-	0		-	-	-	0		
	乳	-	-	-	-	-	-	-	-	-	-	-	0		-	-	-	0		
	他	-	-	-	-	-	-	-	-	-	-	-	0		-	-	-	0		
														7	-	-	-	0	6	
鹿児島	和	5	2	-	5	1	-	1	1	2	1	-	2	20	(0.3)	-	-	1	14	(0.2)
	交	-	-	-	-	-	-	-	-	-	-	-	0	-		-	-	0		
	乳	1	-	-	-	-	-	-	-	-	-	-	1	-		-	-	0		
	他	-	-	-	-	-	-	-	-	-	-	-	0	-		-	-	0		
														21	-	-	-	0	14	
合計	和	201	217	248	273	211	191	299	210	232	220	315	325	2,942	(100.0)	197	175	205	2,853	(100.0)
	交	159	132	170	180	138	166	186	145	141	177	185	229	2,008		179	170	193	2,089	
	乳	219	182	230	243	195	236	265	183	205	239	232	235	2,664		193	175	181	2,582	
	他	0	0	0	0	0	0	0	0	0	0	0	0	0		0	0	0	0	
		579	531	648	696	544	593	750	538	578	636	732	789			7,614	569	520	579	

13 月別・産地別と畜頭数(豚)

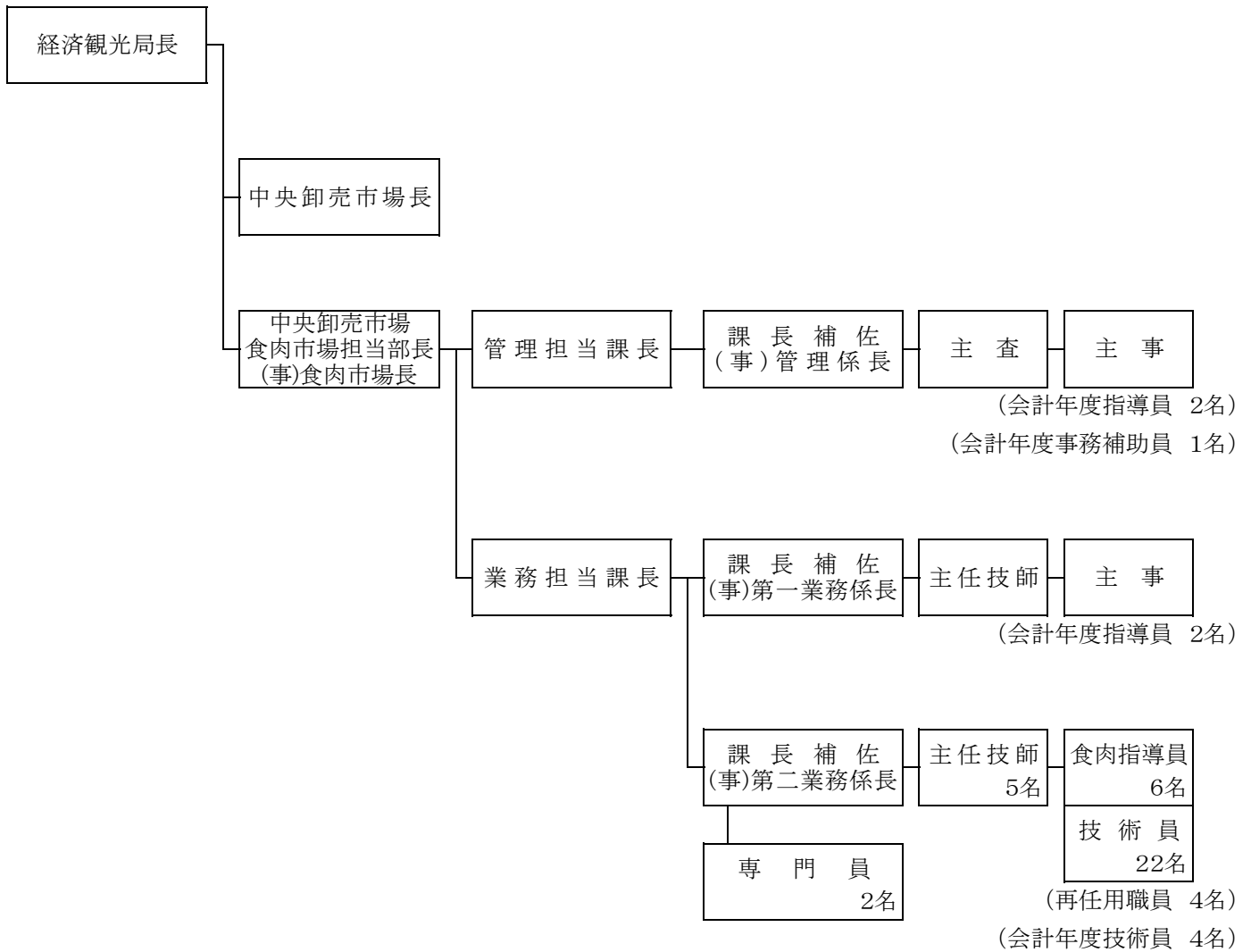
(単位:頭、%)

月 産地	令和3年												年次合計		令和4年			年度合計	
	1	2	3	4	5	6	7	8	9	10	11	12	1	2	3	1	2	3	
広島	5,043	4,580	5,320	4,655	4,352	4,782	5,099	4,769	4,911	4,746	4,757	4,465	(99.7)	57,479	4,823	4,176	4,678	(99.8)	56,213
島根	-	-	-	-	-	-	-	-	-	-	-	-	(0.0)	0	-	-	-	(0.0)	0
岡山	-	-	-	-	-	-	-	-	53	-	-	-	(0.1)	53	-	-	-	(0.1)	53
山口	-	-	-	-	-	-	-	-	-	-	-	-	(0.0)	0	-	-	-	(0.0)	0
愛媛	14	12	21	11	17	13	21	14	10	-	-	-	(0.2)	133	-	-	-	(0.2)	86
合計	5,057	4,592	5,341	4,666	4,369	4,795	5,120	4,783	4,974	4,746	4,757	4,465	(100.0)	57,665	4,823	4,176	4,678	(100.0)	56,352



市場行政組織図

(令和4年6月1日現在)



## 参考資料 2

# 食肉市場使用料一覧表

(令和4年6月1日現在)

種 別		単 位	金 額
卸 売 業 者 市 場 使 用 料		1か月につき	卸売金額(原価)の 2/1000に110/100を乗じ た額
卸 売 業 者 売 場 使 用 料		1平方メートルにつき	月額 158 円
仲 卸 業 者 売 場 使 用 料		1平方メートルにつき	月額 1,035 円
関 連 事 業 者 売 場 使 用 料	副生物の処理 及び販売業	加 工 室	1平方メートルにつき 月額 1,035 円
		そ の 他	1平方メートルにつき 月額 572 円
	金 融 業		1平方メートルにつき 月額 1,592 円
	そ の 他		1平方メートルにつき 月額 886 円
卸 売 業 者 事 務 所 使 用 料		1平方メートルにつき	月額 602 円
事 務 所 使 用 料	格 付 協 会 事 務 所		1平方メートルにつき 月額 1,104 円
	関 係 業 者 事 務 所		1平方メートルにつき 月額 556 円
	出 荷 者 事 務 所		1平方メートルにつき 月額 663 円
	そ の 他		1平方メートルにつき 月額 515 円
枝 肉 冷 蔵 庫 使 用 料			
牛 及 び 馬 半 丸 (2分体)		1個につき	日額 176 円
牛 及 び 馬 肩 後 身 (4分体)		1個につき	日額 87 円
豚、小牛、小馬、めん羊及びやぎ半丸 (2分体)		1個につき	日額 93 円
部 分 肉 冷 蔵 庫 使 用 料		1平方メートルにつき	月額 1,741 円
内臓冷蔵庫使用料	冷 蔵 庫		1平方メートルにつき 月額 1,218 円
	凍 結 庫		1平方メートルにつき 月額 1,741 円
製 氷 室 使 用 料		1室につき	月額 97,700 円
部 分 肉 加 工 所 使 用 料		1平方メートルにつき	月額 1,035 円
部 分 肉 加 工 設 備 使 用 料		1式につき	月額 1,657,791 円
食 肉 共 同 加 工 所 使 用 料		1平方メートルにつき	月額 740 円
会 議 室 使 用 料	第 1 会 議 室		1回(3時間以内)につき 1,700 円
	第 2 会 議 室		1回(3時間以内)につき 900 円
	第 3 会 議 室		1回(3時間以内)につき 850 円
	第 4 会 議 室		1回(3時間以内)につき 1,000 円

## と畜解体にかかる経費一覧表

### と畜場使用料

(令和4年6月1日現在)

獣畜の種類		健康畜をと畜・解体する場合の使用料の額		病畜をと畜・解体する場合の使用料の額	
		(1頭につき)		(1頭につき)	
		開場時間内	開場時間外	開場時間内	開場時間外
牛及び馬	体重75kg以上のもの	4,432 円	5,541 円	6,648 円	8,311 円
	体重75kg未満のもの	1,334 円	1,665 円	2,001 円	2,497 円
豚		1,334 円	1,665 円	2,001 円	2,497 円
めん羊及びやぎ		1,334 円	1,665 円	2,001 円	2,497 円

### 検査手数料

(令和4年6月1日現在)

区分	牛		馬	豚・めん羊・やぎ
	75 kg 以上	75 kg 未満		
開場時間内	580 円	230 円	580 円	230 円
開場時間外	1,160 円	460 円	1,160 円	460 円