

令和4年6月

# 市 場 年 報

( 食 肉 編 )

令 和 3 年 (2021 年) 版

広 島 市



# ま え が き

この年報は、当市場における令和3年次及び令和3年度中の食肉の取引状況及び関連の業務資料を整理収録したものであり、広く関係方面の参考に供するために刊行いたしました。

食肉流通、市場運営その他それぞれの分野におきまして、参考資料の一助としてお役に立てば幸いです。

令和4年（2022年）6月

広島市中央卸売市場食肉市場  
場長 山本 富貴恵

# 目 次

頁

図 表 編	.....	
1	牛のと畜頭数の推移	1
2	豚のと畜頭数の推移	1
3	卸売業者(牛)取扱頭数の推移	2
4	卸売業者(豚)取扱頭数の推移	2
5	卸売業者取扱重量の推移	3
6	卸売業者取扱金額の推移	3
7	牛の品種別平均単価の推移	4
8	豚の規格別平均単価の推移	4
9	牛の月別と畜頭数の推移	5
10	豚の月別と畜頭数の推移	5
11	牛の月別卸売業者取扱頭数の推移	6
12	豚の月別卸売業者取扱頭数の推移	6
13	和牛の規格別取扱頭数	7
14	交雑牛の規格別取扱頭数	7
15	乳牛の規格別取扱頭数	8
16	豚の規格別取扱頭数	8
17	牛の産地別と畜頭数	9
18	豚の産地別と畜頭数	9
統 計 編	.....	
1	年度別・畜種別と畜頭数及び卸売業者取扱頭数	10
2	年度別・畜種別卸売業者取扱高	10
3	月別・畜種別と畜頭数及び卸売業者取扱頭数	12
4	畜種別・県内と畜場別と畜頭数(年次)	12
5	月別・畜種別卸売業者取扱高	14
6	月別取扱高及び市況価格(牛)	16
7	月別取扱高及び市況価格(豚)	18
8	月別・規格別取扱頭数(牛)	20
9	畜種・規格別取扱高(年度)	22
10	月別・規格別市況価格及び加重平均価格(牛)	24
11	月別・規格別市況価格及び加重平均価格(豚)	36
12	月別・産地別と畜頭数(牛)	38
13	月別・産地別と畜頭数(豚)	42
参 考 資 料	.....	
1	市場行政組織図	44
2	食肉市場使用料一覧表	45
3	と畜解体にかかる経費一覧表	46

※図表及び統計表の単位について

図表及び統計表の単位は原則として、頭、kg、円、%とし、単位未満の数字は、四捨五入により端数処理したため、合計数字とその内訳数字は必ずしも一致しません。

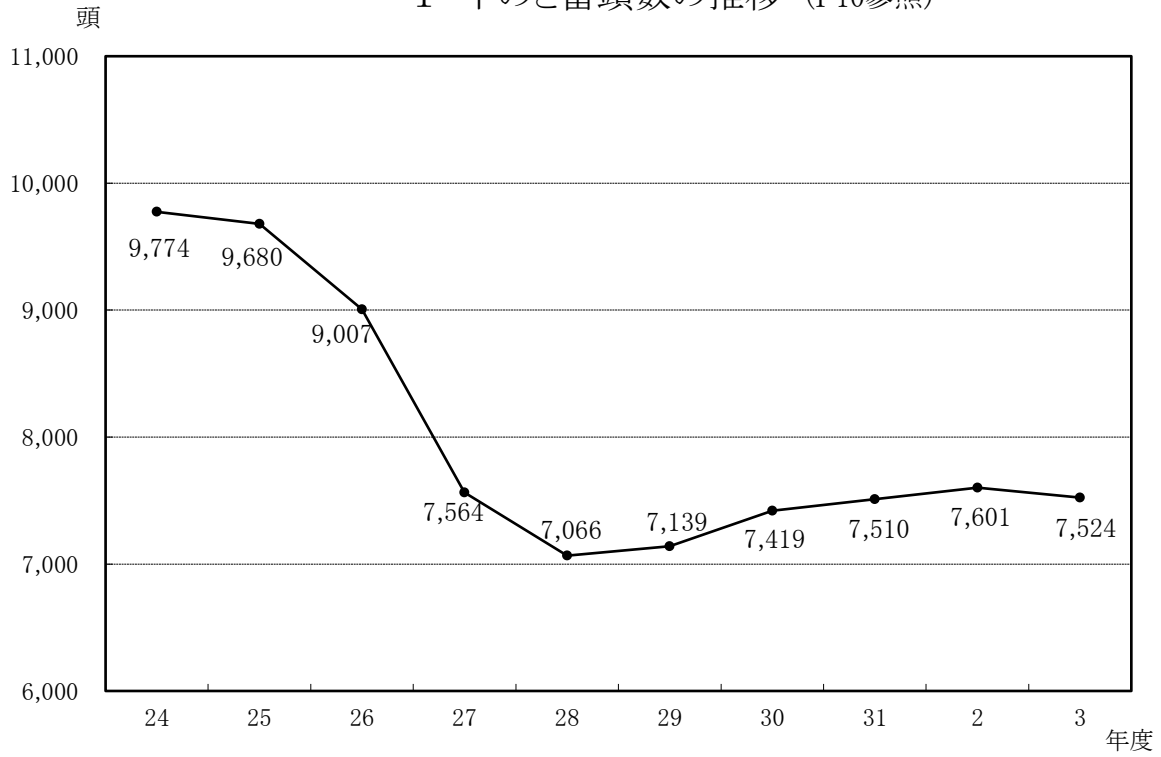
※年次とは1月から同年12月までの期間を、年度とは4月から翌年3月までの期間を表します。

※月齢12か月未満の成牛は、格付けされていないため、本統計書では「C1」として処理しています。

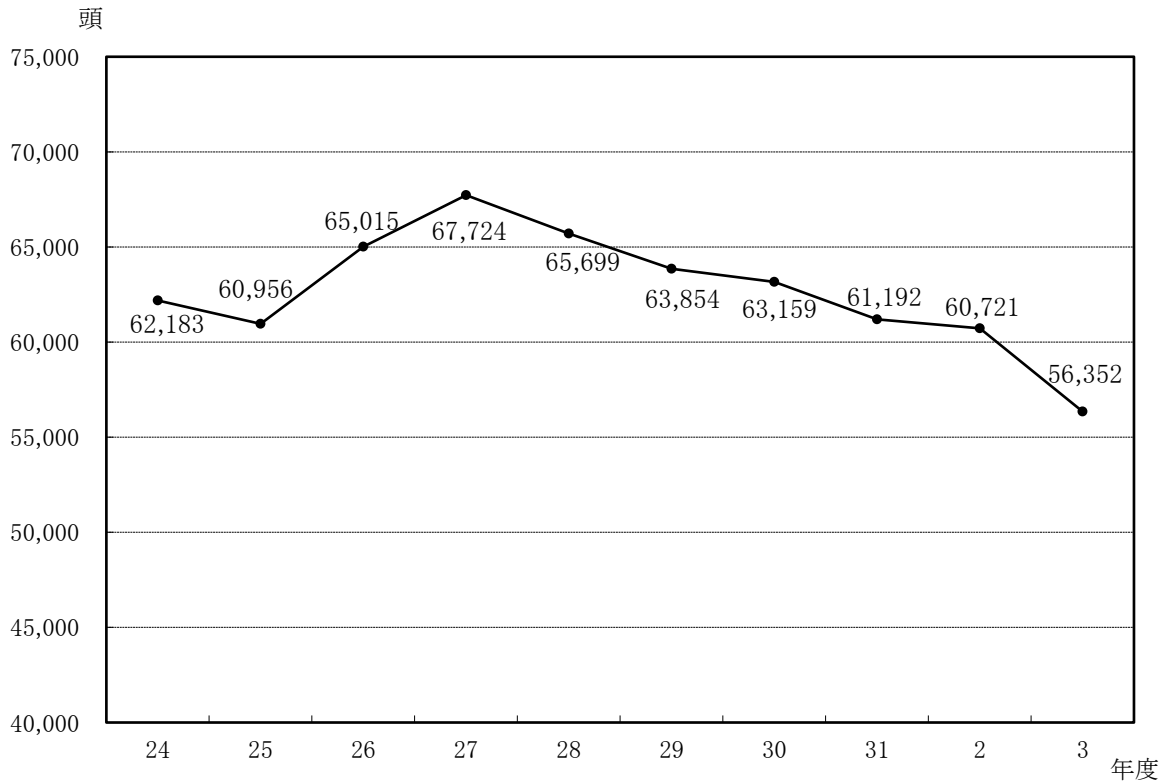
# 図 表 編

(P 1 ~ P 9)

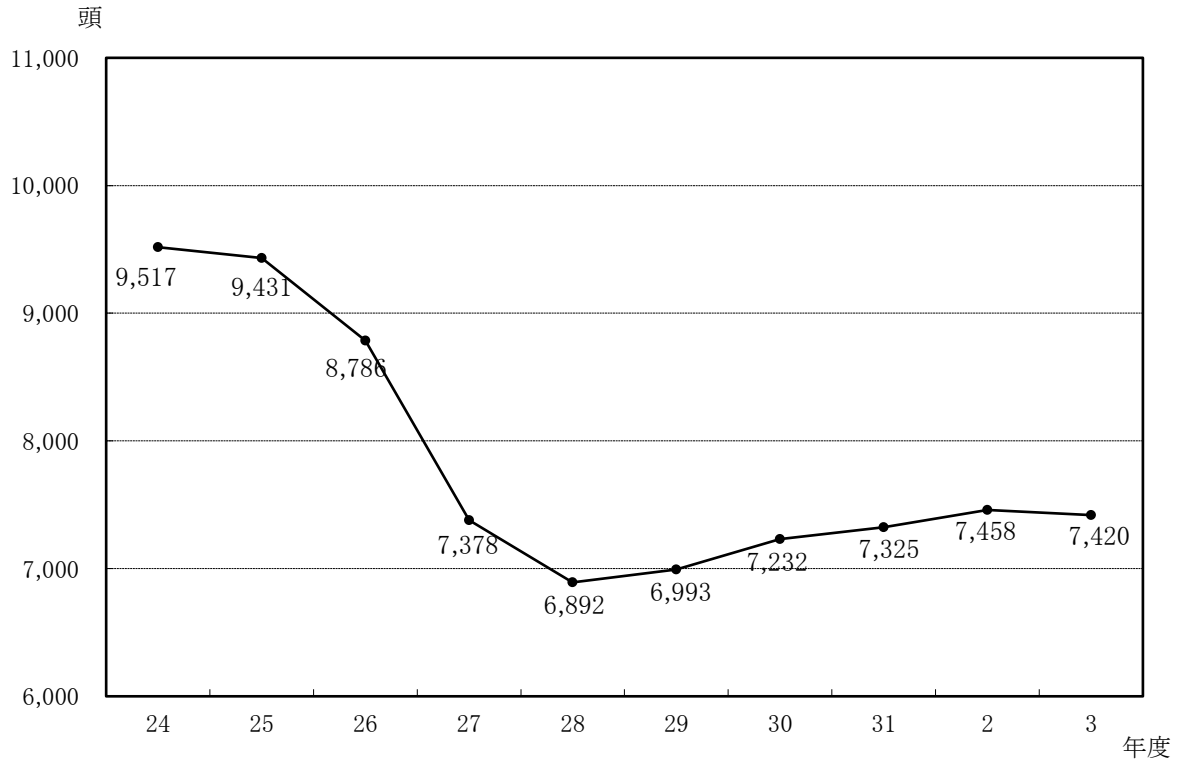
### 1 牛のと畜頭数の推移 (P10参照)



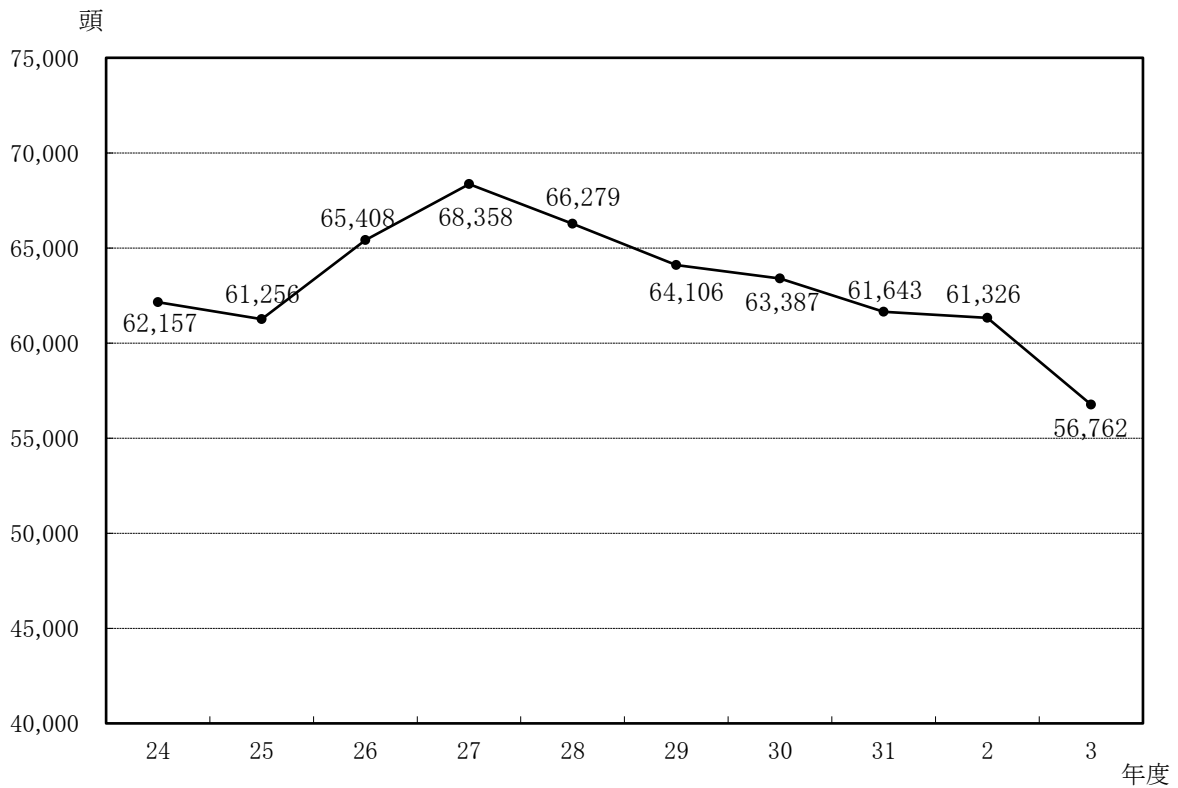
### 2 豚のと畜頭数の推移 (P10参照)



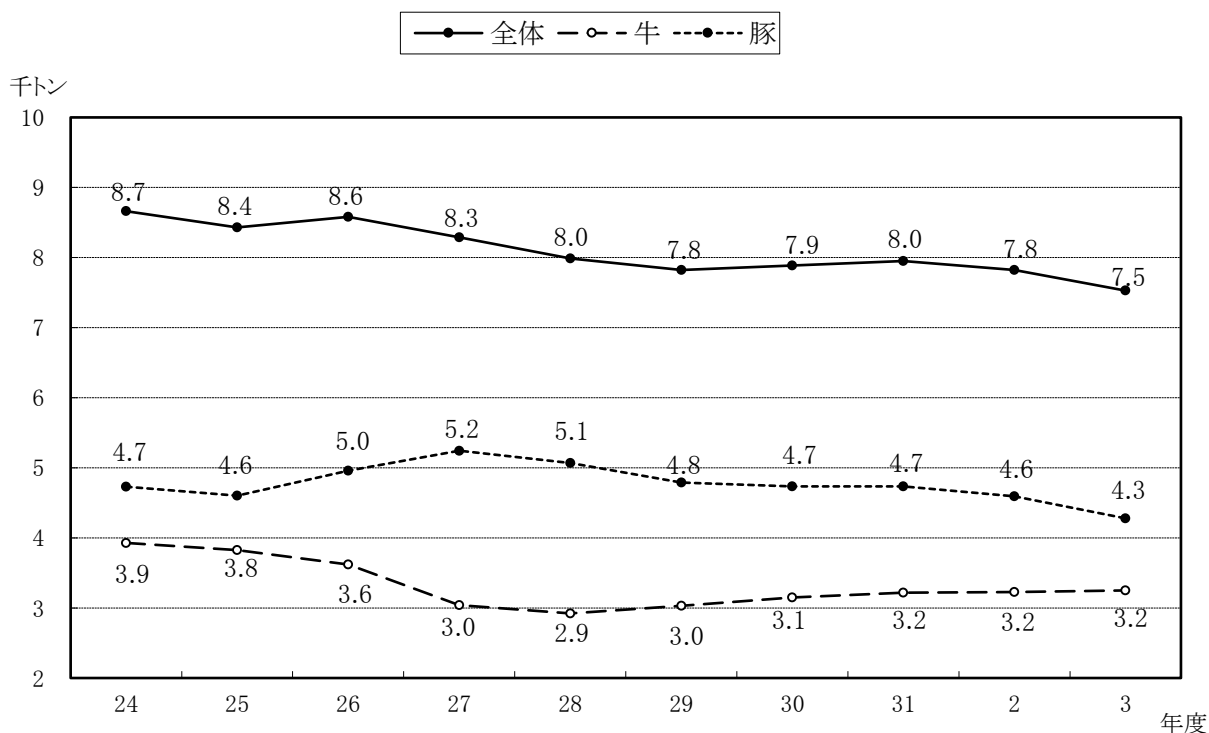
### 3 卸売業者(牛)取扱頭数の推移 (P10参照)



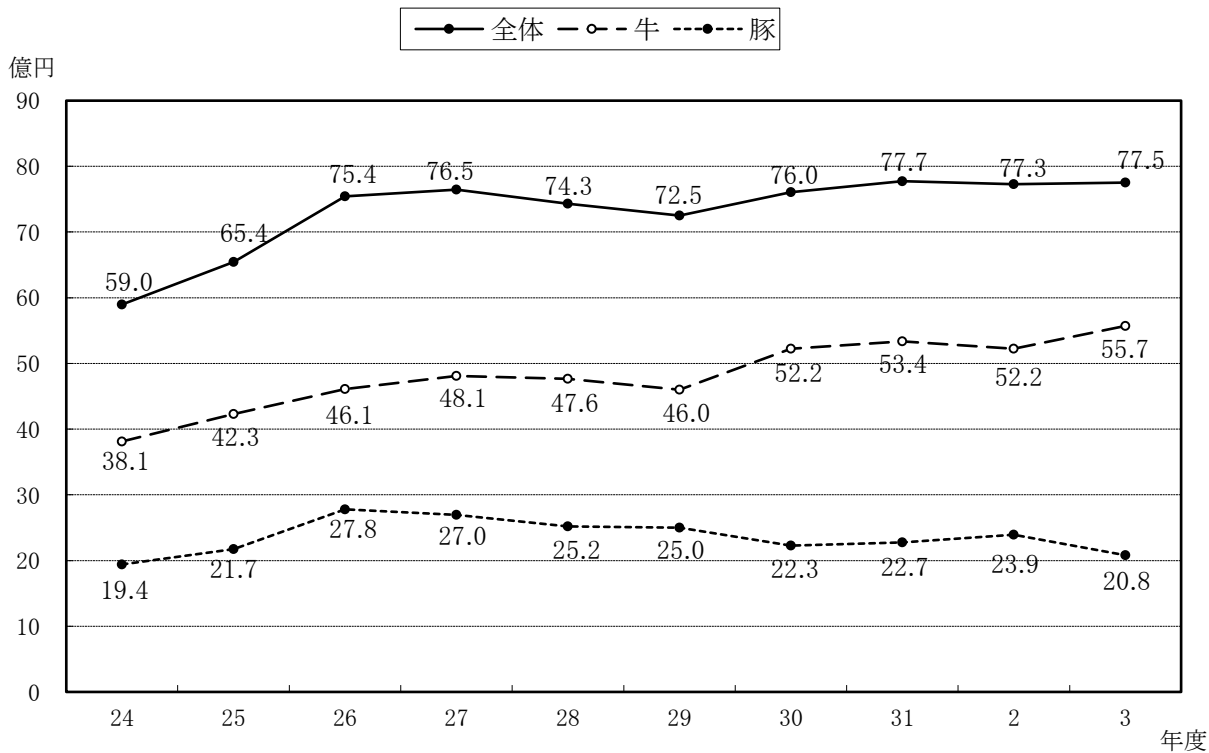
### 4 卸売業者(豚)取扱頭数の推移 (P10参照)



### 5 卸売業者取扱重量の推移 (P10、11参照)

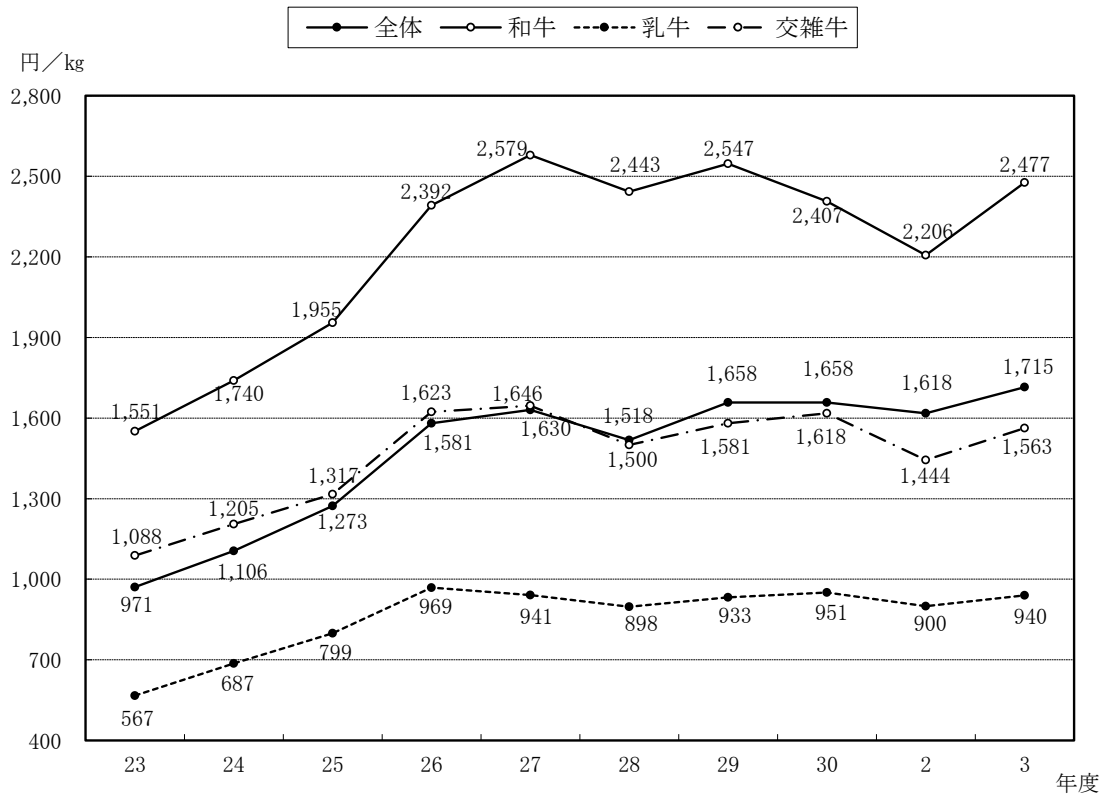


### 6 卸売業者取扱金額の推移 (P10、11参照)

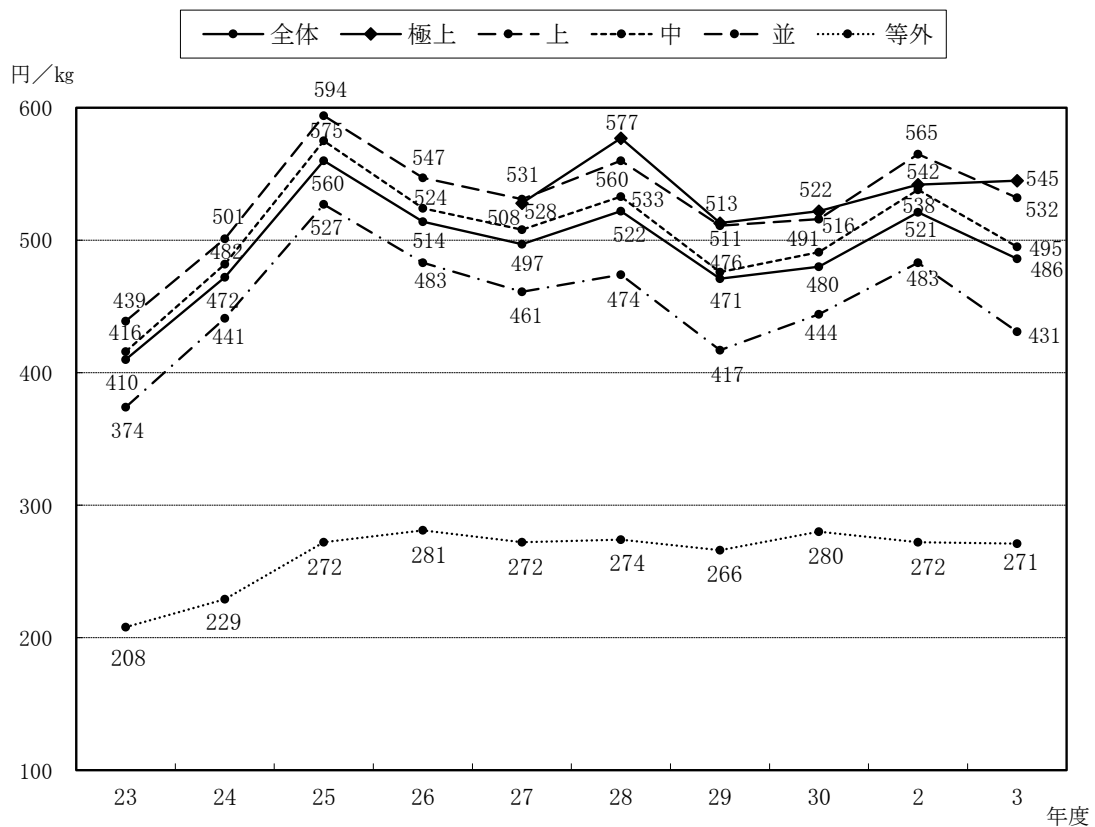




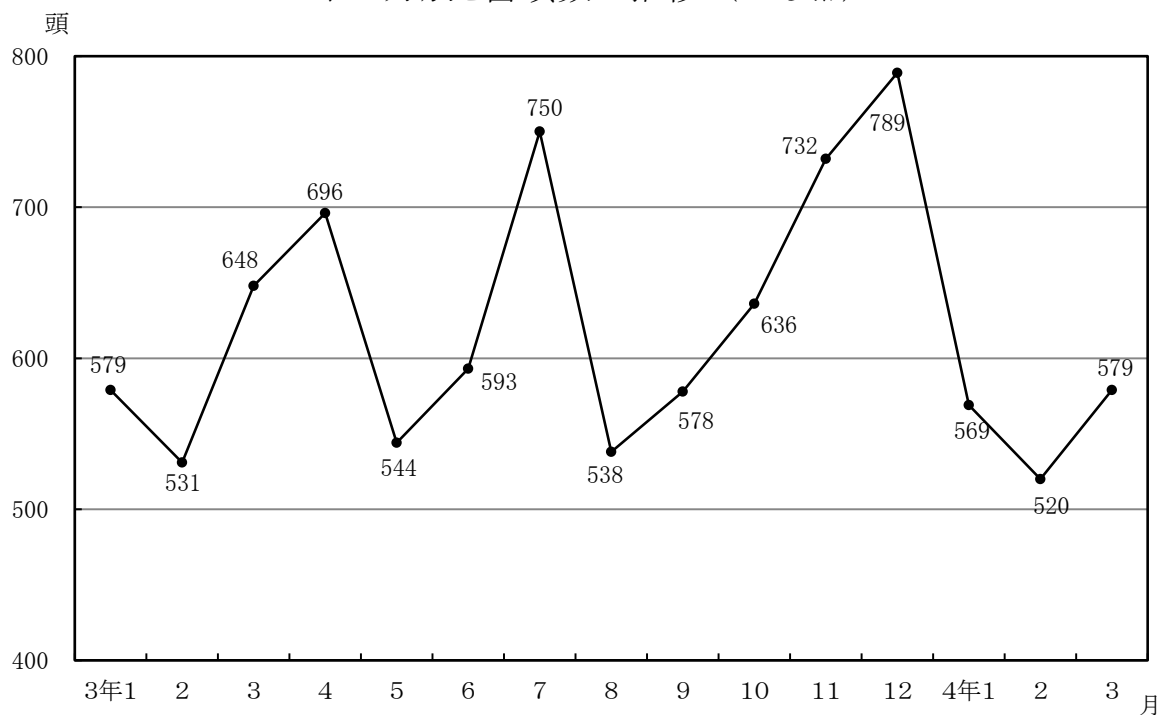
7 牛の品種別平均単価の推移 (3年度についてはP22、23参照)



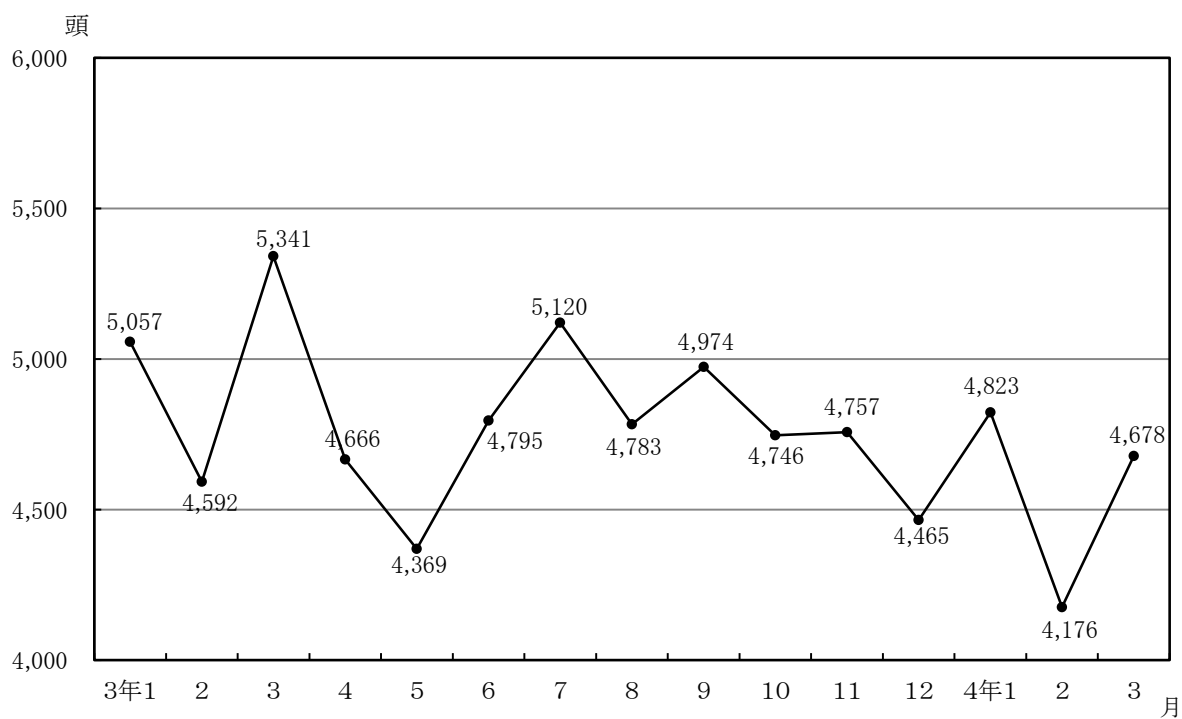
8 豚の規格別平均単価の推移 (3年度についてはP22、23参照)



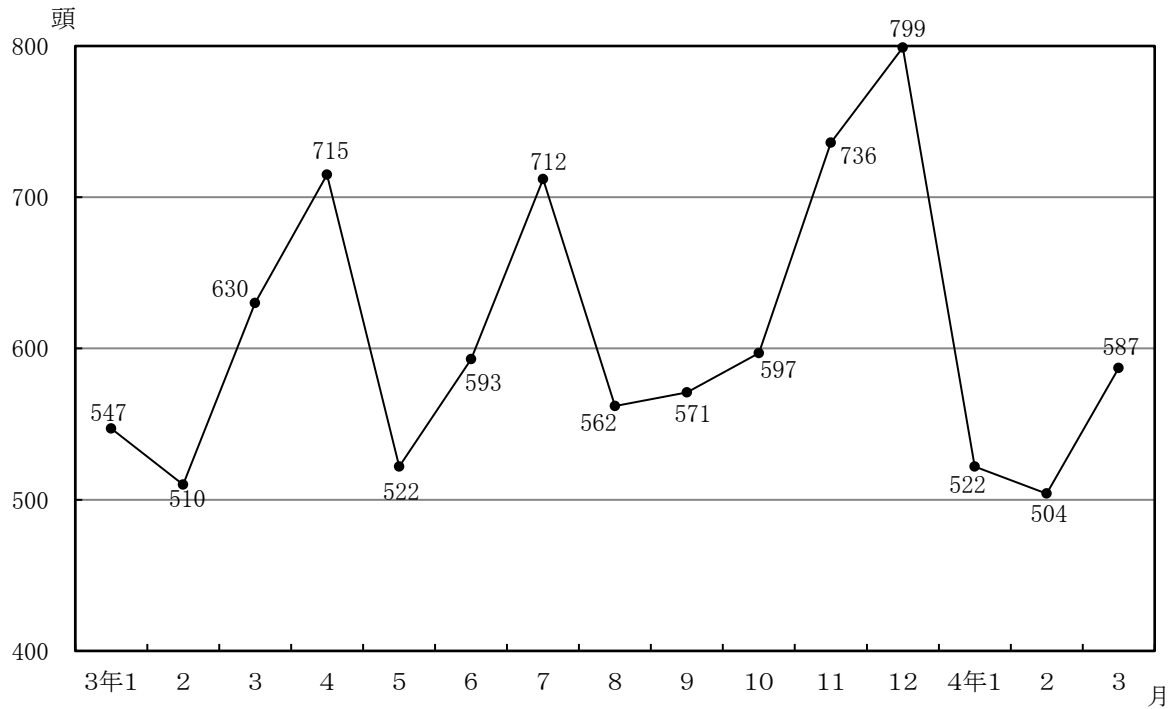
9 牛の月別と畜頭数の推移 (P12参照)



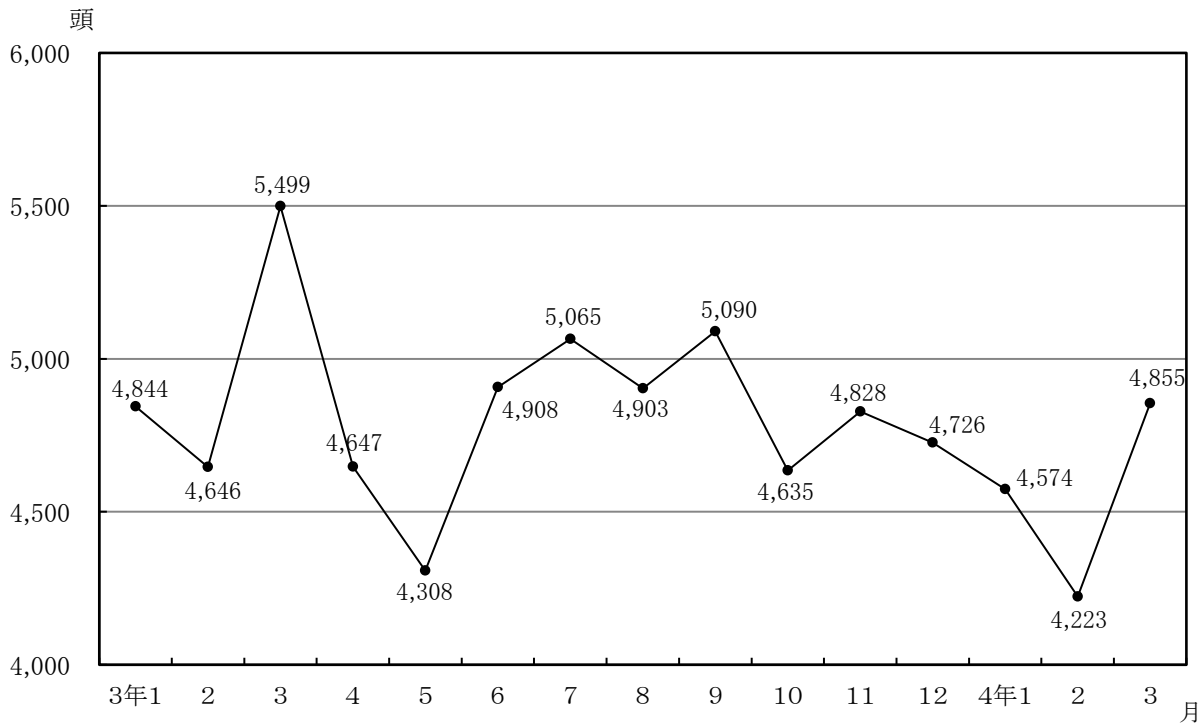
10 豚の月別と畜頭数の推移 (P12参照)



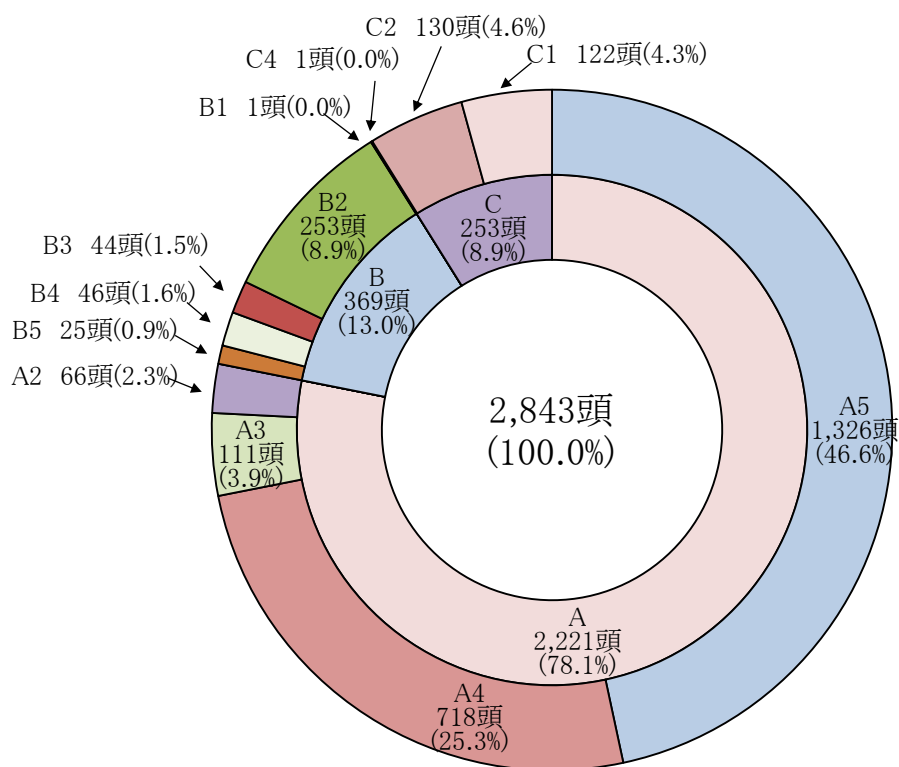
11 牛の月別卸売業者取扱頭数の推移 (P12参照)



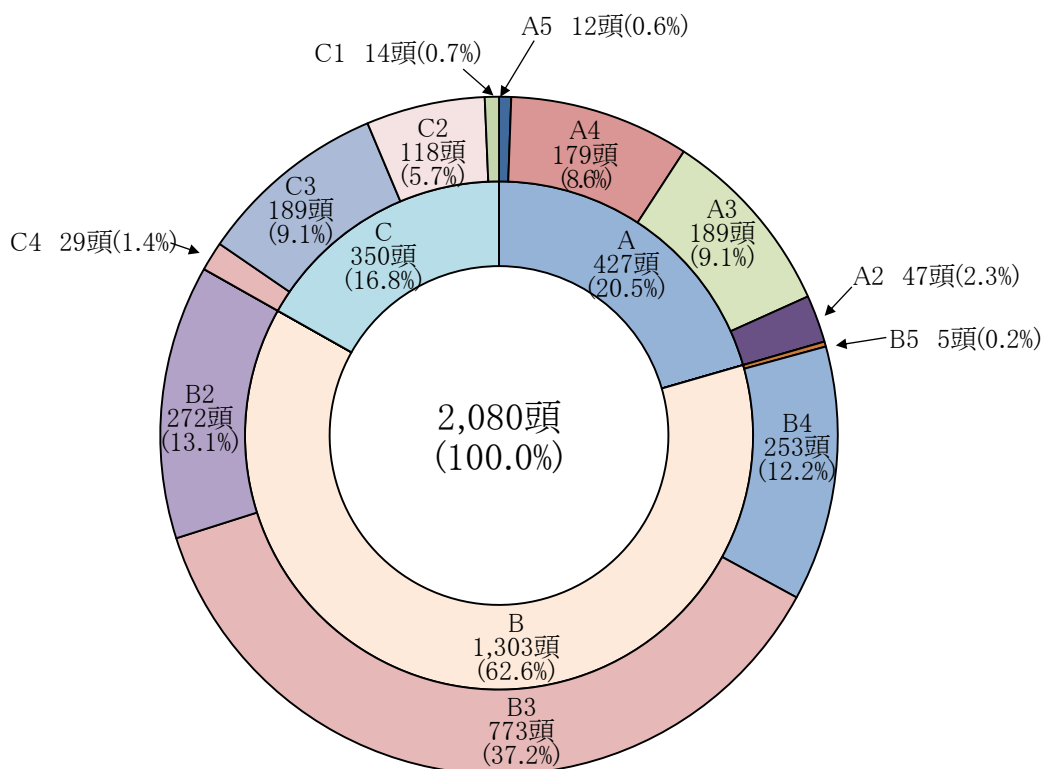
12 豚の月別卸売業者取扱頭数の推移 (P13参照)



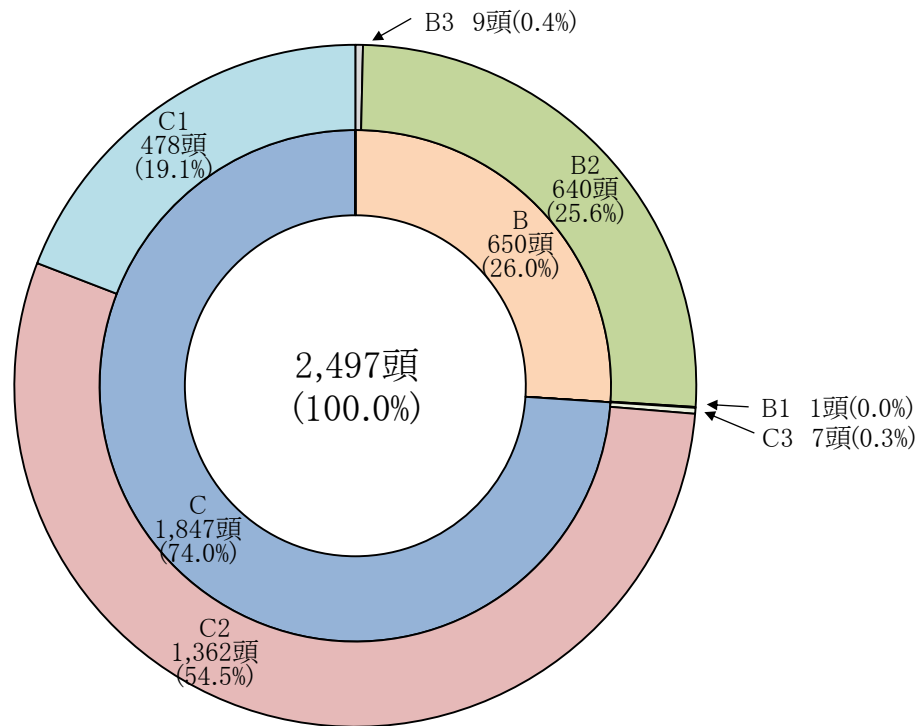
13 和牛の規格別取扱頭数 (P20参照)



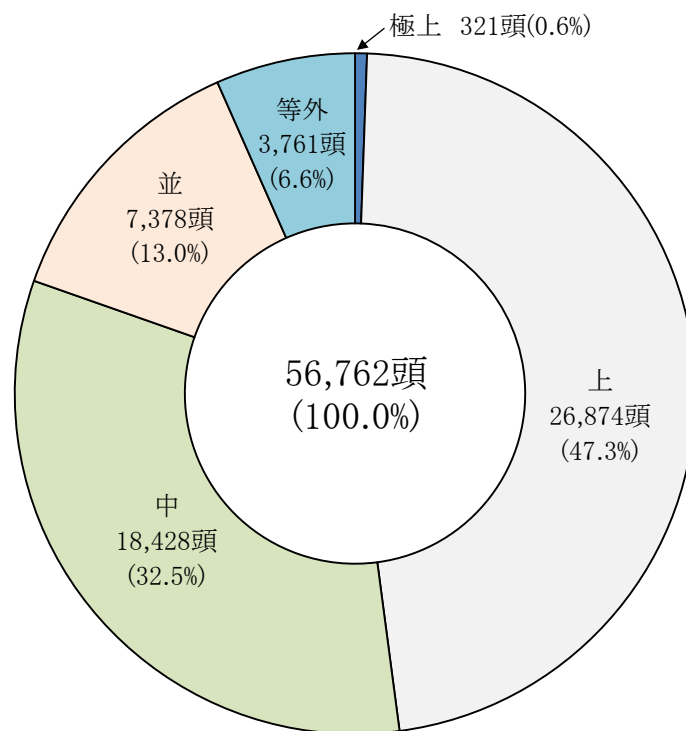
14 交雑牛の規格別取扱頭数 (P20、21参照)



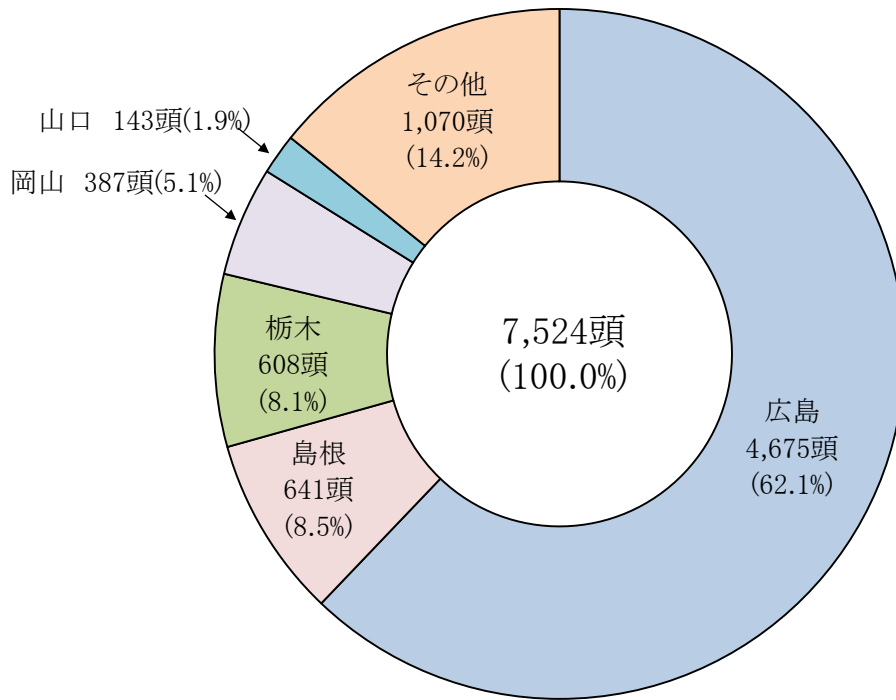
15 乳牛の規格別取扱頭数 (P21参照)



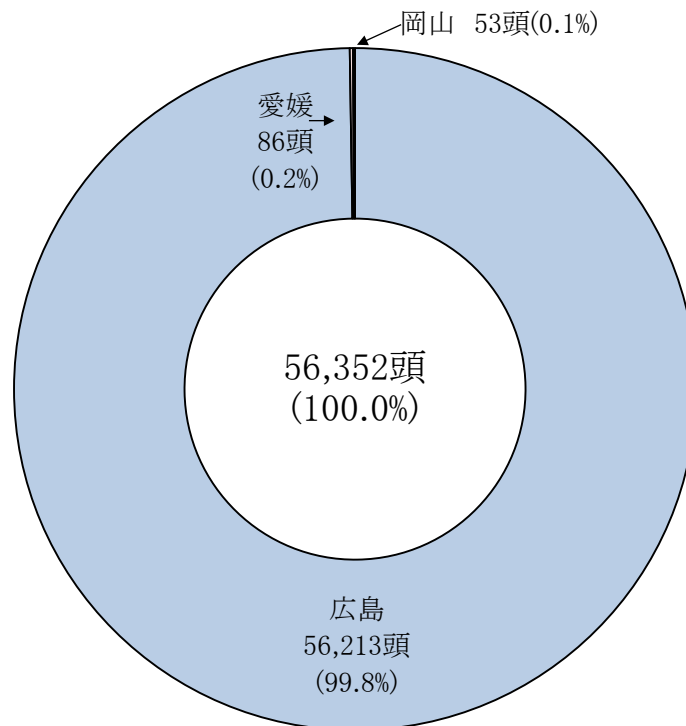
16 豚の規格別取扱頭数 (P18参照)



17 牛の産地別と畜頭数 (P38~P41参照)



18 豚の産地別と畜頭数 (P42、P43参照)



# 統 計 編

(P 1 0 ~ P 4 3)

## 1 年度別・畜種別と畜頭数及び卸売業者取扱頭数

年度	と畜頭数						卸売	
	牛	豚	馬	仔牛	めん羊・やぎ	合計	牛	豚
24	9,774	62,183	8	17	19	72,001	9,517	62,157
25	9,680	60,956	6	26	25	70,693	9,431	61,256
26	9,007	65,015	4	18	30	74,074	8,786	65,408
27	7,564	67,724	3	48	33	75,372	7,378	68,358
28	7,066	65,699	4	26	36	72,831	6,892	66,279
29	7,139	63,854	4	20	23	71,040	6,993	64,106
30	7,419	63,159	2	21	20	70,621	7,232	63,387
31	7,510	61,192	3	2	30	68,737	7,325	61,643
2	7,601	60,721	3	1	30	68,356	7,458	61,326
3	7,524	56,352	3	2	89	63,970	7,420	56,762

## 2 年度別・畜種別卸売業者取扱高

年度	牛		豚		馬		仔牛	
	重量	金額	重量	金額	重量	金額	重量	金額
24	3,927,604.9	3,812,399,229	4,732,039.9	1,940,712,630	1,296.4	611,899	453.8	59,993
25	3,826,857.9	4,231,627,036	4,603,363.4	2,172,554,712	934.8	339,102	616.6	86,462
26	3,619,893.0	4,609,337,023	4,959,421.8	2,779,209,029	686.4	764,381	511.6	73,257
27	3,042,473.0	4,808,654,052	5,243,625.2	2,696,372,690	398.0	429,840	822.9	186,440
28	2,921,686.4	4,763,289,132	5,065,692.0	2,518,848,389	738.6	776,606	442.4	101,279
29	3,029,474.5	4,598,285,084	4,790,355.2	2,498,489,949	485.8	770,256	331.0	80,704
30	3,149,175.2	5,221,056,905	4,736,079.6	2,228,435,700	255.8	276,264	455.4	83,747
31	3,217,931.8	5,336,240,574	4,733,277.8	2,273,621,100	394.6	318,427	20.2	4,145
2	3,228,579.2	5,222,317,790	4,593,747.0	2,392,608,309	421.8	214,553	33.6	4,355
3	3,247,691.8	5,570,718,618	4,278,549.1	2,078,772,930	458.0	219,046	57.8	23,015



(単位:頭、kg)

業 者 取 扱 頭 数				卸 売 業 者 取 扱 重 量		
馬	仔 牛	めん羊・やぎ	合 計	輸入牛肉重量	牛部分肉重量	豚部分肉重量
7	17	19	71,717	-	-	-
6	25	25	70,743	-	-	-
4	18	30	74,246	-	-	-
3	48	33	75,820	-	-	-
4	26	35	73,236	-	-	-
4	20	23	71,146	-	-	-
2	20	20	70,661	-	-	-
3	1	30	69,002	-	-	-
2	1	29	68,816	-	-	-
3	2	86	64,273	-	-	-

(単位:kg、円)

めん羊・やぎ		輸 入 牛 肉	牛 部 分 肉	豚 部 分 肉	副 生 物	取 扱 総 額
重 量	金 額					
384.0	65,931	-	-	-	143,409,534	5,897,259,216
621.6	87,390	-	-	-	138,522,123	6,543,216,825
636.2	117,810	-	-	-	153,245,252	7,542,746,752
754.6	129,594	-	-	-	139,402,911	7,645,175,527
716.2	138,556	-	-	-	147,493,930	7,430,647,892
520.2	114,291	-	-	-	152,693,376	7,250,433,660
485.0	83,350	-	-	-	153,913,457	7,603,849,423
800.4	129,469	-	-	-	163,528,859	7,773,842,574
886.0	143,800	-	-	-	113,917,351	7,729,206,158
2,144.4	362,793	-	-	-	102,896,163	7,752,992,565

### 3 月別・畜種別と畜頭数及び卸売業者取扱頭数

月	と畜頭数						卸売	
	牛	豚	馬	仔牛	めん羊・やぎ	合計	牛(生体)	牛(搬入枝肉)
3年1	579	5,057	-	-	1	5,637	547	-
2	531	4,592	-	-	3	5,126	510	-
3	648	5,341	-	-	3	5,992	630	-
4	696	4,666	-	-	1	5,363	715	-
5	544	4,369	-	-	-	4,913	522	-
6	593	4,795	1	1	1	5,391	593	-
7	750	5,120	-	1	4	5,875	712	-
8	538	4,783	1	-	3	5,325	562	-
9	578	4,974	-	-	4	5,556	571	-
10	636	4,746	-	-	3	5,385	597	-
11	732	4,757	-	-	19	5,508	736	-
12	789	4,465	1	-	20	5,275	799	-
年次計	7,614	57,665	3	2	62	65,346	7,494	0
4年1	569	4,823	-	-	19	5,411	522	-
2	520	4,176	-	-	9	4,705	504	-
3	579	4,678	-	-	6	5,263	587	-
年度計	7,524	56,352	3	2	89	63,970	7,420	0

### 4 畜種別・県内と畜場別と畜頭数(年次) 令和3年1月～令和3年12月

と畜場		と畜場	
畜種		広島	福山
成牛	和牛	2,942	-
	交雑牛	2,008	-
	乳牛	2,664	-
	外国牛	-	-
	計	(41.0%) 7,614	(59.0%) 10,937
	豚	(100.0%) 57,665	(0.0%) -
	馬	3	-
	仔牛	2	1
	めん羊・やぎ	62	-
	合計	65,346	10,938

※ 仔牛については、広島は75kg未満を計上し、福山は生後12ヶ月未満を計上しています。

※ 福山の成牛分類は、平成26年4月から行っておりません。  
 なお、福山のと畜頭数は速報値であり、今後、公表される確報値とは異なる可能性があります。

※ 三次は、平成30年4月以降と畜業務を廃止しました。

(単位:頭、kg、日)

業 者 取 扱 頭 数						卸 売 業 者 取 扱 重 量		開 市 日 数
豚(生体)	豚(搬入枝肉)	馬	仔牛	めん羊・やぎ	合 計	牛部分肉重量	豚部分肉重量	
4,793	51	-	-	1	5,392	-	-	18
4,588	58	-	-	3	5,159	-	-	18
5,435	64	-	-	3	6,132	-	-	23
4,618	29	-	-	1	5,363	-	-	21
4,277	31	-	-	-	4,830	-	-	19
4,861	47	1	1	1	5,504	-	-	22
5,020	45	-	1	4	5,782	-	-	21
4,861	42	1	-	3	5,469	-	-	19
5,042	48	-	-	4	5,665	-	-	20
4,591	44	-	-	3	5,235	-	-	21
4,785	43	-	-	18	5,582	-	-	20
4,694	32	1	-	20	5,546	-	-	20
57,565	534	3	2	61	65,659	0	0	242
4,531	43	-	-	19	5,115	-	-	18
4,194	29	-	-	9	4,736	-	-	18
4,746	109	-	-	4	5,446	-	-	22
56,220	542	3	2	86	64,273	0	0	241

(単位:頭)

三 次	合 計
	2,942
	2,008
	2,664
	0
	(100.0 %) 18,551
	(100.0 %) 57,665
	3
	3
	62
	76,284

## 5 月別・畜種別卸売業者取扱高

月	和 牛									交 雑 牛					
	め す			お す			ぬ き			め す			お す ・ ぬ き		
	頭数	重量	金額	頭数	重量	金額	頭数	重量	金額	頭数	重量	金額	頭数	重量	金額
3年1	111	42,620.6	89,931,342	-	-	-	84	40,705.8	112,730,165	129	61,627.2	101,735,681	16	7,580.0	12,678,551
2	126	46,271.6	96,815,277	-	-	-	89	42,624.8	114,226,743	118	56,152.4	86,815,817	12	6,260.6	9,604,863
3	122	47,598.4	108,055,610	-	-	-	108	52,351.2	143,211,747	154	74,423.4	120,043,896	22	10,623.2	15,859,312
4	149	58,555.2	138,437,784	-	-	-	140	68,218.6	193,511,640	169	80,738.0	138,215,773	19	8,640.8	14,521,786
5	113	42,612.2	91,567,066	-	-	-	73	35,337.4	93,329,661	124	58,817.0	99,492,056	10	4,671.4	7,527,757
6	144	56,178.2	125,668,625	-	-	-	64	32,009.8	84,704,222	153	72,010.0	115,436,748	12	5,874.2	9,728,173
7	151	60,561.6	140,345,444	1	460.8	248,832	144	73,046.2	199,028,844	147	67,533.2	104,326,897	21	10,512.4	16,448,252
8	112	44,054.0	99,002,120	-	-	-	104	51,246.6	133,161,813	138	64,339.6	104,128,671	15	6,900.0	11,430,920
9	142	53,437.0	107,558,001	-	-	-	79	39,288.0	102,751,034	131	60,520.2	91,263,106	21	9,472.6	13,992,028
10	129	48,809.2	108,488,318	-	-	-	97	48,165.4	129,931,000	139	65,852.2	98,830,209	19	9,523.6	15,062,734
11	151	56,448.6	120,294,585	-	-	-	157	78,045.8	212,242,623	165	78,589.2	117,985,602	31	15,440.0	23,338,962
12	166	65,864.8	158,475,885	2	840.8	454,032	163	82,093.0	235,757,065	210	99,578.4	152,035,214	31	15,013.0	22,614,982
年次計	1,616	623,011.4	1,384,640,057	3	1,301.6	702,864	1,302	643,132.6	1,754,586,557	1,777	840,180.8	1,330,309,670	229	110,511.8	172,808,320
4年1	102	39,208.4	92,025,363	-	-	-	75	37,115.4	100,053,128	152	73,550.6	114,079,352	19	9,916.8	16,129,688
2	108	42,051.4	90,081,765	-	-	-	62	31,082.8	83,489,422	147	71,129.4	103,290,625	21	9,919.0	14,713,811
3	120	46,352.6	102,529,317	1	432.6	256,964	94	46,506.2	122,627,351	157	75,087.2	116,749,510	29	14,941.8	23,645,668
年度計	1,587	614,133.2	1,374,474,273	4	1,734.2	959,828	1,252	622,155.2	1,690,587,803	1,832	867,745.0	1,355,833,763	248	120,825.6	189,154,761

月	豚			馬			仔 牛			め ん 羊 ・ や ぎ		
	頭数	重量	金額	頭数	重量	金額	頭数	重量	金額	頭数	重量	金額
3年1	4,844	362,359.8	185,349,169	-	-	-	-	-	-	1	22.4	4,113
2	4,646	339,594.8	154,231,951	-	-	-	-	-	-	3	68.2	12,394
3	5,499	404,702.8	176,588,616	-	-	-	-	-	-	3	95.4	15,455
4	4,647	348,326.6	160,901,161	-	-	-	-	-	-	1	39.0	4,212
5	4,308	332,052.2	150,638,081	-	-	-	-	-	-	-	-	-
6	4,908	369,300.0	194,407,036	1	261.8	113,098	1	23.0	4,223	1	30.8	4,324
7	5,065	381,651.6	209,774,075	-	-	-	1	34.8	18,792	4	65.6	21,255
8	4,903	368,922.0	196,375,653	1	102.8	55,512	-	-	-	3	84.4	12,556
9	5,090	391,191.6	204,449,436	-	-	-	-	-	-	4	122.4	17,326
10	4,635	351,828.0	164,808,568	-	-	-	-	-	-	3	108.4	12,804
11	4,828	366,245.0	158,271,350	-	-	-	-	-	-	18	454.8	71,188
12	4,726	344,718.4	171,141,747	1	93.4	50,436	-	-	-	20	535.8	84,989
年次計	58,099	4,360,892.8	2,126,936,843	3	458.0	219,046	2	57.8	23,015	61	1,627.2	260,616
4年1	4,574	346,247.6	161,653,288	-	-	-	-	-	-	19	361.4	79,015
2	4,223	322,357.8	146,230,741	-	-	-	-	-	-	9	195.0	37,918
3	4,855	355,708.3	160,121,794	-	-	-	-	-	-	4	146.8	17,206
年度計	56,762	4,278,549.1	2,078,772,930	3	458.0	219,046	2	57.8	23,015	86	2,144.4	362,793

(単位:頭、kg、円)

月	乳 牛						そ の 他						計		
	め す			お す ・ ぬ き			め す			お す ・ ぬ き					
	頭数	重量	金額	頭数	重量	金額	頭数	重量	金額	頭数	重量	金額	頭数	重量	金額
3年1	116	40,757.8	29,706,972	91	38,292.4	40,567,121	-	-	-	-	-	-	547	231,583.8	387,349,832
2	67	26,177.0	21,005,531	98	41,662.8	43,409,927	-	-	-	-	-	-	510	219,149.2	371,878,158
3	103	38,209.0	27,004,653	121	52,160.8	54,255,123	-	-	-	-	-	-	630	275,366.0	468,430,341
4	122	47,174.8	34,170,029	116	50,897.6	54,174,860	-	-	-	-	-	-	715	314,225.0	573,031,872
5	102	38,668.8	29,298,761	100	44,768.0	48,606,688	-	-	-	-	-	-	522	224,874.8	369,821,989
6	104	39,155.0	31,752,912	116	52,185.6	54,891,077	-	-	-	-	-	-	593	257,412.8	422,181,757
7	139	51,026.8	40,054,779	109	49,801.2	53,905,922	-	-	-	-	-	-	712	312,942.2	554,358,970
8	93	35,401.6	29,073,298	100	46,455.2	48,752,778	-	-	-	-	-	-	562	248,397.0	425,549,600
9	106	40,169.4	32,435,583	92	42,239.6	44,175,794	-	-	-	-	-	-	571	245,126.8	392,175,546
10	97	35,192.4	27,406,291	116	52,951.8	54,592,831	-	-	-	-	-	-	597	260,494.6	434,311,383
11	136	51,779.4	42,444,338	96	43,926.2	46,525,923	-	-	-	-	-	-	736	324,229.2	562,832,033
12	126	46,425.8	37,353,085	101	45,060.2	52,083,429	-	-	-	-	-	-	799	354,876.0	658,773,692
年次計	1,311	490,137.8	381,706,232	1,256	560,401.4	595,941,473	0	0	0	0	0	0	7,494	3,268,677.4	5,620,695,173
4年1	112	41,494.4	33,476,709	62	26,485.8	30,690,349	-	-	-	-	-	-	522	227,771.4	386,454,589
2	102	38,859.4	33,174,495	64	27,547.8	31,056,453	-	-	-	-	-	-	504	220,589.8	355,806,571
3	112	42,135.4	33,977,173	74	31,296.4	35,634,633	-	-	-	-	-	-	587	256,752.2	435,420,616
年度計	1,351	507,483.2	404,617,453	1,146	513,615.4	555,090,737	0	0	0	0	0	0	7,420	3,247,691.8	5,570,718,618

月	副 生 物 金 額			総 取 扱 高		
	牛	豚	その他	頭数	重量	金額
3年1	7,055,156	1,327,682	0	5,392	593,966.0	581,085,952
2	5,027,621	944,224	0	5,159	558,812.2	532,094,348
3	7,103,365	1,253,459	0	6,132	680,164.2	653,391,236
4	10,058,381	1,311,419	0	5,363	662,590.6	745,307,045
5	6,094,960	1,047,292	0	4,830	556,927.0	527,602,322
6	6,034,599	1,058,375	22	5,504	627,028.4	623,803,434
7	7,368,808	1,104,707	11	5,782	694,694.2	772,646,618
8	5,930,796	1,071,897	0	5,469	617,506.2	628,996,014
9	5,742,253	1,125,855	0	5,665	636,440.8	603,510,416
10	6,544,524	1,097,568	0	5,235	612,431.0	606,774,847
11	10,442,408	1,388,447	0	5,582	690,929.0	733,005,426
12	11,518,868	1,364,341	0	5,546	700,223.6	842,934,073
年次計	88,921,739	14,095,266	33	65,659	7,631,713.2	7,851,151,731
4年1	7,099,888	1,343,789	0	5,115	574,380.4	556,630,569
2	5,794,071	1,205,969	0	4,736	543,142.6	509,075,270
3	5,857,491	1,289,424	0	5,446	612,607.3	602,706,531
年度計	88,487,047	14,409,083	33	64,273	7,528,901.1	7,752,992,565

## 6 月別取扱高及び市況価格(牛)

月	取扱頭数	(内訳) 規格別取扱頭数						取重量
			5	4	3	2	1	
令和3年 1	547	A	69	65	14	7	-	231,583.8
		B	2	28	50	89	-	
		C	-	4	28	124	67	
2	510	A	93	57	21	5	-	219,149.2
		B	3	20	48	75	-	
		C	-	3	17	131	37	
3	630	A	102	65	27	4	-	275,366.0
		B	4	29	73	77	1	
		C	-	6	25	169	48	
4	715	A	136	84	32	10	-	314,225.0
		B	1	25	61	95	-	
		C	-	5	25	187	54	
5	522	A	76	49	24	3	-	224,874.8
		B	-	23	53	84	-	
		C	-	2	14	145	49	
6	593	A	94	71	23	9	-	257,412.8
		B	2	18	60	104	-	
		C	-	1	8	155	48	
7	712	A	155	83	29	12	-	312,942.2
		B	5	14	66	125	-	
		C	-	2	14	147	60	
8	562	A	93	90	18	10	-	248,397.0
		B	2	24	64	107	-	
		C	-	1	13	97	43	
9	571	A	88	61	27	8	-	245,126.8
		B	2	19	74	107	1	
		C	-	4	8	125	47	
10	597	A	109	72	24	9	-	260,494.6
		B	5	22	60	83	-	
		C	-	5	19	133	56	
11	736	A	167	77	18	13	-	324,229.2
		B	2	31	81	82	-	
		C	-	2	19	180	64	
12	799	A	162	104	39	21	-	354,876.0
		B	5	25	107	120	-	
		C	-	3	20	135	58	
年次計	7,494	A	1,344	878	296	111	0	3,268,677.4
		B	33	278	797	1,148	2	
		C	0	38	210	1,728	631	
令和4年 1	522	A	81	67	19	5	-	227,771.4
		B	3	38	62	64	-	
		C	-	1	21	110	51	
2	504	A	81	60	21	4	-	220,589.8
		B	1	26	66	97	-	
		C	-	2	16	98	32	
3	587	A	96	79	26	9	-	256,752.2
		B	2	34	72	97	1	
		C	-	2	19	98	52	
年度計	7,420	A	1,338	897	300	113	0	3,247,691.8
		B	30	299	826	1,165	2	
		C	0	30	196	1,610	614	

(単位:頭、kg、円、円/kg)

扱 高 金 額	市況価格(1kg当たり)			1頭当たりの平均	
	加重平均	高 値	安 値	重 量	金 額
387,349,832	1,673	3,348	324	423.4	708,135
371,878,158	1,697	3,240	270	429.7	729,173
468,430,341	1,701	3,251	324	437.1	743,540
573,031,872	1,824	3,251	432	439.5	801,443
369,821,989	1,645	3,240	432	430.8	708,471
422,181,757	1,640	3,240	324	434.1	711,942
554,358,970	1,771	3,845	400	439.5	778,594
425,549,600	1,713	3,240	410	442.0	757,206
392,175,546	1,600	3,240	216	429.3	686,822
434,311,383	1,667	3,456	324	436.3	727,490
562,832,033	1,736	3,240	378	440.5	764,717
658,773,692	1,856	3,672	378	444.2	824,498
5,620,695,173	1,720	3,845	216	436.2	750,026
386,454,589	1,697	3,456	378	436.3	740,334
355,806,571	1,613	3,456	378	437.7	705,965
435,420,616	1,696	3,240	324	437.4	741,773
5,570,718,618	1,715	3,845	216	437.7	750,771

## 7 月別取扱高及び市況価格(豚)

月	取扱頭数	(内訳) 規格別取扱頭数					取重量
		極上	上	中	並	等外	
令和3年 1	4,844	15	2,228	1,691	583	327	362,359.8
2	4,646	26	1,916	1,550	682	472	339,594.8
3	5,499	19	2,328	1,795	762	595	404,702.8
4	4,647	23	2,314	1,412	559	339	348,326.6
5	4,308	23	1,865	1,473	686	261	332,052.2
6	4,908	18	2,291	1,555	687	357	369,300.0
7	5,065	36	2,375	1,654	626	374	381,651.6
8	4,903	33	2,493	1,494	521	362	368,922.0
9	5,090	29	2,625	1,635	537	264	391,191.6
10	4,635	31	2,109	1,500	660	335	351,828.0
11	4,828	32	2,308	1,575	621	292	366,245.0
12	4,726	20	2,253	1,613	610	230	344,718.4
年次計	58,099	305	27,105	18,947	7,534	4,208	4,360,892.8
令和4年 1	4,574	26	2,248	1,552	518	230	346,247.6
2	4,223	23	1,869	1,479	619	233	322,357.8
3	4,855	27	2,124	1,486	734	484	355,708.3
年度計	56,762	321	26,874	18,428	7,378	3,761	4,278,549.1



(単位:頭、kg、円、円/kg)

扱 高	市況価格(1kg当たり)			1頭当たりの平均		
	金 額	加重平均	高 値	安 値	重 量	金 額
	185,349,169	512	645	108	74.8	38,264
	154,231,951	454	541	108	73.1	33,197
	176,588,616	436	536	108	73.6	32,113
	160,901,161	462	659	119	75.0	34,625
	150,638,081	454	535	108	77.1	34,967
	194,407,036	526	631	108	75.2	39,610
	209,774,075	550	658	108	75.4	41,416
	196,375,653	532	656	108	75.2	40,052
	204,449,436	523	604	130	76.9	40,167
	164,808,568	468	583	140	75.9	35,557
	158,271,350	432	512	162	75.9	32,782
	171,141,747	496	593	119	72.9	36,213
	2,126,936,843	488	659	108	75.1	36,609
	161,653,288	467	595	162	75.7	35,342
	146,230,741	454	544	108	76.3	34,627
	160,121,794	450	534	108	73.3	32,981
	2,078,772,930	486	659	108	75.4	36,623

## 8 月別・規格別取扱頭数(牛)

月	規格	和 牛															交 雑				
		め す					お す					ぬ き					め す				
		5	4	3	2	1	5	4	3	2	1	5	4	3	2	1	5	4	3	2	1
令和3年 1	A	24	27	4	5	-	-	-	-	-	-	44	30	4	-	-	1	5	5	2	-
	B	1	4	4	23	-	-	-	-	-	-	1	2	1	-	-	-	19	42	19	-
	C	-	-	1	8	10	-	-	-	-	-	-	-	1	1	-	-	4	22	9	1
2	A	38	20	4	5	-	-	-	-	-	-	52	27	5	-	-	3	10	10	-	-
	B	2	-	3	22	-	-	-	-	-	-	-	2	1	1	-	1	15	37	13	-
	C	-	-	-	19	13	-	-	-	-	-	-	-	-	1	-	-	3	17	9	-
3	A	37	29	10	3	-	-	-	-	-	-	65	24	8	-	-	-	12	9	1	-
	B	2	4	1	22	1	-	-	-	-	-	2	3	5	1	-	-	20	54	18	-
	C	-	-	-	5	8	-	-	-	-	-	-	-	-	-	-	-	6	24	9	1
4	A	55	25	7	4	-	-	-	-	-	-	79	50	7	2	-	2	7	18	4	-
	B	-	3	6	23	-	-	-	-	-	-	-	1	-	-	-	1	18	50	29	-
	C	-	-	-	16	10	-	-	-	-	-	-	-	-	1	-	-	3	23	14	-
5	A	36	18	7	-	-	-	-	-	-	-	40	24	7	-	-	-	7	10	3	-
	B	-	3	4	23	-	-	-	-	-	-	-	1	1	-	-	-	19	41	20	-
	C	-	-	-	10	12	-	-	-	-	-	-	-	-	-	-	-	2	11	11	-
6	A	54	32	6	4	-	-	-	-	-	-	39	19	1	1	-	-	18	15	4	-
	B	1	1	1	26	-	-	-	-	-	-	1	1	2	-	-	-	15	52	22	-
	C	-	-	-	8	11	-	-	-	-	-	-	-	-	-	-	-	1	8	15	3
7	A	62	29	7	6	-	-	-	-	-	-	93	38	4	1	-	-	12	15	5	-
	B	2	1	1	27	-	-	-	-	1	-	3	3	2	-	-	-	8	54	31	-
	C	-	-	-	11	5	-	-	-	-	-	-	-	-	-	-	-	2	11	8	1
8	A	36	33	2	4	-	-	-	-	-	-	56	43	1	-	-	1	11	13	5	-
	B	1	2	3	16	-	-	-	-	-	-	1	3	-	-	-	-	17	55	18	-
	C	-	-	-	7	8	-	-	-	-	-	-	-	-	-	-	-	1	13	4	-
9	A	40	30	7	5	-	-	-	-	-	-	48	21	4	-	-	-	9	12	3	-
	B	2	1	3	35	-	-	-	-	-	-	-	4	1	1	-	-	11	62	15	-
	C	-	-	-	9	10	-	-	-	-	-	-	-	-	-	-	-	4	8	5	2
10	A	47	30	4	5	-	-	-	-	-	-	61	27	3	-	-	-	12	16	4	-
	B	2	4	2	11	-	-	-	-	-	-	2	2	1	-	-	1	11	50	15	-
	C	-	-	-	13	11	-	-	-	-	-	-	-	-	-	1	-	5	18	6	1
11	A	57	23	2	10	-	-	-	-	-	-	110	37	3	1	-	-	11	12	2	-
	B	-	-	3	27	-	-	-	-	-	-	1	-	4	-	-	1	27	63	19	-
	C	-	-	-	14	15	-	-	-	-	-	-	-	-	-	1	-	1	18	11	-
12	A	57	37	9	11	-	-	-	-	-	-	103	48	6	1	-	2	17	18	8	-
	B	3	5	2	23	-	-	-	-	2	-	2	1	1	1	-	-	15	92	28	-
	C	-	-	-	10	9	-	-	-	-	-	-	-	-	-	-	-	2	17	11	-
年次計	A	543	333	69	62	0	0	0	0	0	0	790	388	53	6	0	9	131	153	41	0
	B	16	28	33	278	1	0	0	0	3	0	13	23	19	4	0	4	195	652	247	0
	C	0	0	1	130	122	0	0	0	0	0	0	0	1	3	2	0	34	190	112	9
令和3年 1	A	41	19	4	3	-	-	-	-	-	-	38	33	2	-	-	2	11	11	2	-
	B	2	3	2	9	-	-	-	-	-	-	-	-	2	-	-	1	28	53	15	-
	C	-	-	-	10	9	-	-	-	-	-	-	-	-	-	-	-	1	20	7	1
2	A	34	27	8	3	-	-	-	-	-	-	45	15	-	-	-	2	15	12	1	-
	B	-	3	-	14	-	-	-	-	-	-	1	-	-	-	-	-	18	58	15	-
	C	-	-	-	12	7	-	-	-	-	-	-	-	-	-	1	-	1	14	11	-
3	A	40	33	4	5	-	-	-	-	-	-	55	27	6	-	-	1	17	16	4	-
	B	-	2	1	13	-	-	-	-	-	1	1	2	2	1	-	1	19	59	15	-
	C	-	1	-	8	13	-	-	-	-	-	-	-	-	-	-	-	1	18	6	-
年度計	A	559	336	67	60	0	0	0	0	0	0	767	382	44	6	0	10	147	168	45	0
	B	13	28	28	247	0	0	0	0	3	1	12	18	16	3	0	5	206	689	242	0
	C	0	1	0	128	120	0	0	0	0	0	0	0	0	2	2	0	24	179	109	8



9 畜種・規格別取扱高(年度)

畜種	規格	5			4			3			
		重量	金額	加重平均価格	重量	金額	加重平均価格	重量	金額	加重平均価格	
和牛	めす	A	246,121.4	688,638,589	2,798	147,488.4	367,956,953	2,495	27,603.4	55,631,011	2,015
		B	5,922.6	15,672,748	2,646	12,011.4	28,289,166	2,355	11,288.0	19,527,753	1,730
		C	-	-	-	323.2	663,206	2,052	-	-	-
		計	252,044.0	704,311,337	2,794	159,823.0	396,909,325	2,483	38,891.4	75,158,764	1,933
	おす	A	-	-	-	-	-	-	-	-	-
		B	-	-	-	-	-	-	-	-	-
		C	-	-	-	-	-	-	-	-	-
		計	0.0	0	-	0.0	0	-	0.0	0	-
	ぬき	A	389,253.2	1,103,767,892	2,836	186,923.0	482,191,337	2,580	20,691.8	46,547,222	2,250
		B	5,475.4	15,080,192	2,754	8,641.2	21,119,170	2,444	6,582.4	13,556,955	2,060
		C	-	-	-	-	-	-	-	-	-
		計	394,728.6	1,118,848,084	2,834	195,564.2	503,310,507	2,574	27,274.2	60,104,177	2,204
計	A	635,374.6	1,792,406,481	2,821	334,411.4	850,148,290	2,542	48,295.2	102,178,233	2,116	
	B	11,398.0	30,752,940	2,698	20,652.6	49,408,336	2,392	17,870.4	33,084,708	1,851	
	C	0.0	0	-	323.2	663,206	2,052	0.0	0	-	
	合計	646,772.6	1,823,159,421	2,819	355,387.2	900,219,832	2,533	66,165.6	135,262,941	2,044	
雑牛	めす	A	4,876.2	9,034,634	1,853	70,145.4	123,181,201	1,756	79,601.6	124,839,188	1,568
		B	2,477.6	4,627,248	1,868	101,063.8	177,967,573	1,761	326,354.6	507,552,789	1,555
		C	-	-	-	12,208.4	21,441,909	1,756	88,555.4	137,952,245	1,558
		計	7,353.8	13,661,882	1,858	183,417.6	322,590,683	1,759	494,511.6	770,344,222	1,558
	おす	A	1,022.0	1,936,116	1,894	16,164.8	27,728,817	1,715	10,525.2	16,271,732	1,546
		B	-	-	-	24,417.6	42,060,842	1,723	41,905.4	64,378,682	1,536
		C	-	-	-	2,393.0	4,045,071	1,690	4,934.0	7,528,034	1,526
		計	1,022.0	1,936,116	1,894	42,975.4	73,834,730	1,718	57,364.6	88,178,448	1,537
	計	A	5,898.2	10,970,750	1,860	86,310.2	150,910,018	1,748	90,126.8	141,110,920	1,566
		B	2,477.6	4,627,248	1,868	125,481.4	220,028,415	1,753	368,260.0	571,931,471	1,553
		C	0.0	0	-	14,601.4	25,486,980	1,746	93,489.4	145,480,279	1,556
		合計	8,375.8	15,597,998	1,862	226,393.0	396,425,413	1,751	551,876.2	858,522,670	1,556
乳牛	めす	A	-	-	-	-	-	-	-	-	-
		B	-	-	-	-	-	-	836.0	953,133	1,140
		C	-	-	-	-	-	-	1,263.6	1,498,183	1,186
		計	0.0	0	-	0.0	0	-	2,099.6	2,451,316	1,168
	おす	A	-	-	-	-	-	-	-	-	-
		B	-	-	-	-	-	-	3,364.0	4,023,047	1,196
		C	-	-	-	-	-	-	1,887.0	2,248,988	1,192
		計	0.0	0	-	0.0	0	-	5,251.0	6,272,035	1,194
	計	A	0.0	0	-	0.0	0	-	0.0	0	-
		B	0.0	0	-	0.0	0	-	4,200.0	4,976,180	1,185
		C	0.0	0	-	0.0	0	-	3,150.6	3,747,171	1,189
		合計	0.0	0	-	0.0	0	-	7,350.6	8,723,351	1,187
他牛	めす	A	-	-	-	-	-	-	-	-	-
		B	-	-	-	-	-	-	-	-	-
		C	-	-	-	-	-	-	-	-	-
		計	0.0	0	-	0.0	0	-	0.0	0	-
	おす	A	-	-	-	-	-	-	-	-	-
		B	-	-	-	-	-	-	-	-	-
		C	-	-	-	-	-	-	-	-	-
		計	0.0	0	-	0.0	0	-	0.0	0	-
	計	A	0.0	0	-	0.0	0	-	0.0	0	-
		B	0.0	0	-	0.0	0	-	0.0	0	-
		C	0.0	0	-	0.0	0	-	0.0	0	-
		合計	0.0	0	-	0.0	0	-	0.0	0	-
牛総計	A	641,272.8	1,803,377,231	2,812	420,721.6	1,001,058,308	2,379	138,422.0	243,289,153	1,758	
	B	13,875.6	35,380,188	2,550	146,134.0	269,436,751	1,844	390,330.4	609,992,359	1,563	
	C	0.0	0	-	14,924.6	26,150,186	1,752	96,640.0	149,227,450	1,544	
牛総合計	655,148.4	1,838,757,419	2,807	581,780.2	1,296,645,245	2,229	625,392.4	1,002,508,962	1,603		
豚	極上			上			中				
	24,529.2	13,358,672	545	1,992,780.5	1,059,915,175	532	1,367,278.5	676,404,012	495		

(単位: kg、円、円/kg)

2			1			合 計		
重 量	金 額	加重平均価格	重 量	金 額	加重平均価格	重 量	金 額	加重平均価格
21,404.4	27,930,240	1,305	-	-	-	442,617.6	1,140,156,793	2,576
80,281.6	103,153,988	1,285	-	-	-	109,503.6	166,643,655	1,522
35,031.4	41,787,010	1,193	26,657.4	25,223,609	946	62,012.0	67,673,825	1,091
136,717.4	172,871,238	1,264	26,657.4	25,223,609	946	614,133.2	1,374,474,273	2,238
-	-	-	-	-	-	0.0	0	-
1,301.6	702,864	540	432.6	256,964	594	1,734.2	959,828	553
-	-	-	-	-	-	0.0	0	-
1,301.6	702,864	540	432.6	256,964	594	1,734.2	959,828	553
2,774.4	5,727,225	2,064	-	-	-	599,642.4	1,638,233,676	2,732
928.0	1,509,062	1,626	-	-	-	21,627.0	51,265,379	2,370
614.2	912,244	1,485	271.6	176,504	650	885.8	1,088,748	1,229
4,316.6	8,148,531	1,888	271.6	176,504	650	622,155.2	1,690,587,803	2,717
24,178.8	33,657,465	1,392	0.0	0	-	1,042,260.0	2,778,390,469	2,666
82,511.2	105,365,914	1,277	432.6	256,964	594	132,864.8	218,868,862	1,647
35,645.6	42,699,254	1,198	26,929.0	25,400,113	943	62,897.8	68,762,573	1,093
142,335.6	181,722,633	1,277	27,361.6	25,657,077	938	1,238,022.6	3,066,021,904	2,477
21,301.4	29,995,373	1,408	-	-	-	175,924.6	287,050,396	1,632
110,357.0	151,821,435	1,376	-	-	-	540,253.0	841,969,045	1,558
49,575.2	66,551,502	1,342	1,228.4	868,666	707	151,567.4	226,814,322	1,496
181,233.6	248,368,310	1,370	1,228.4	868,666	707	867,745.0	1,355,833,763	1,562
1,016.0	1,363,271	1,342	-	-	-	28,728.0	47,299,936	1,646
13,988.8	18,630,001	1,332	-	-	-	80,311.8	125,069,525	1,557
3,468.4	4,683,278	1,350	990.4	528,917	534	11,785.8	16,785,300	1,424
18,473.2	24,676,550	1,336	990.4	528,917	534	120,825.6	189,154,761	1,566
22,317.4	31,358,644	1,405	0.0	0	-	204,652.6	334,350,332	1,634
124,345.8	170,451,436	1,371	0.0	0	-	620,564.8	967,038,570	1,558
53,043.6	71,234,780	1,343	2,218.8	1,397,583	630	163,353.2	243,599,622	1,491
199,706.8	273,044,860	1,367	2,218.8	1,397,583	630	988,570.6	1,544,988,524	1,563
-	-	-	-	-	-	0.0	0	-
88,635.6	88,303,818	996	445.0	302,778	680	89,916.6	89,559,729	996
285,873.4	243,631,663	852	130,429.6	69,927,878	536	417,566.6	315,057,724	755
374,509.0	331,935,481	886	130,874.6	70,230,656	537	507,483.2	404,617,453	797
-	-	-	-	-	-	0.0	0	-
196,951.0	215,598,528	1,095	-	-	-	200,315.0	219,621,575	1,096
308,292.6	331,439,939	1,075	3,120.8	1,780,235	570	313,300.4	335,469,162	1,071
505,243.6	547,038,467	1,083	3,120.8	1,780,235	570	513,615.4	555,090,737	1,081
0.0	0	-	0.0	0	-	0.0	0	-
285,586.6	303,902,346	1,064	445.0	302,778	680	290,231.6	309,181,304	1,065
594,166.0	575,071,602	968	133,550.4	71,708,113	537	730,867.0	650,526,886	890
879,752.6	878,973,948	999	133,995.4	72,010,891	537	1,021,098.6	959,708,190	940
-	-	-	-	-	-	0.0	0	-
-	-	-	-	-	-	0.0	0	-
-	-	-	-	-	-	0.0	0	-
0.0	0	-	0.0	0	-	0.0	0	-
-	-	-	-	-	-	0.0	0	-
-	-	-	-	-	-	0.0	0	-
-	-	-	-	-	-	0.0	0	-
0.0	0	-	0.0	0	-	0.0	0	-
0.0	0	-	0.0	0	-	0.0	0	-
0.0	0	-	0.0	0	-	0.0	0	-
0.0	0	-	0.0	0	-	0.0	0	-
46,496.2	65,016,109	1,398	0.0	0	-	1,246,912.6	3,112,740,801	2,496
492,443.6	579,719,696	1,177	877.6	559,742	638	1,043,661.2	1,495,088,736	1,433
682,855.2	689,005,636	1,009	162,698.2	98,505,809	605	957,118.0	962,889,081	1,006
1,221,795.0	1,333,741,441	1,092	163,575.8	99,065,551	606	3,247,691.8	5,570,718,618	1,715

並			等 外			合 計		
543,676.3	234,319,724	431	350,284.6	94,775,347	271	4,278,549.1	2,078,772,930	486

10 月別・規格別市況価格及び加重平均価格(牛)

月	畜種	規格	5					4					
			高値	安値	加重平均価格	1頭当たり平均重量	1頭当たり平均価格	高値	安値	加重平均価格	1頭当たり平均重量	1頭当たり平均価格	
令和3年4月	和牛	めす	A	3,251	2,722	2,952	453.6	1,339,155	3,024	1,566	2,743	437.6	1,200,365
			B	-	-	-	-	-	2,657	2,462	2,542	434.9	1,105,237
			C	-	-	-	-	-	-	-	-	-	-
		おす	A	-	-	-	-	-	-	-	-	-	-
			B	-	-	-	-	-	-	-	-	-	-
			C	-	-	-	-	-	-	-	-	-	-
		ぬき	A	3,240	2,430	2,949	498.2	1,469,091	3,240	2,052	2,747	476.0	1,307,560
			B	-	-	-	-	-	2,657	2,657	2,657	441.6	1,173,243
			C	-	-	-	-	-	-	-	-	-	-
	交雑牛	めす	A	1,998	1,890	1,942	430.6	836,201	1,858	1,771	1,821	479.0	872,172
			B	1,998	1,998	1,998	483.8	966,632	1,944	1,728	1,858	486.4	903,922
			C	-	-	-	-	-	1,868	1,858	1,861	561.8	1,045,621
		ぬきおす	A	-	-	-	-	-	1,901	1,793	1,846	510.7	942,994
			B	-	-	-	-	-	1,836	1,793	1,806	507.8	916,974
			C	-	-	-	-	-	1,814	1,793	1,805	511.2	922,558
	乳牛	めす	A	-	-	-	-	-	-	-	-	-	-
			B	-	-	-	-	-	-	-	-	-	-
			C	-	-	-	-	-	-	-	-	-	-
		ぬきおす	A	-	-	-	-	-	-	-	-	-	-
			B	-	-	-	-	-	-	-	-	-	-
			C	-	-	-	-	-	-	-	-	-	-
	その他	めす	A	-	-	-	-	-	-	-	-	-	-
			B	-	-	-	-	-	-	-	-	-	-
			C	-	-	-	-	-	-	-	-	-	-
ぬきおす		A	-	-	-	-	-	-	-	-	-	-	
		B	-	-	-	-	-	-	-	-	-	-	
		C	-	-	-	-	-	-	-	-	-	-	

月	畜種	規格	5					4					
			高値	安値	加重平均価格	1頭当たり平均重量	1頭当たり平均価格	高値	安値	加重平均価格	1頭当たり平均重量	1頭当たり平均価格	
令和3年5月	和牛	めす	A	3,089	2,538	2,749	446.5	1,227,256	2,711	1,566	2,481	434.8	1,078,767
			B	-	-	-	-	-	2,462	1,620	2,064	371.3	766,329
			C	-	-	-	-	-	-	-	-	-	-
		おす	A	-	-	-	-	-	-	-	-	-	-
			B	-	-	-	-	-	-	-	-	-	-
			C	-	-	-	-	-	-	-	-	-	-
		ぬき	A	3,240	2,538	2,789	487.9	1,360,797	2,614	2,398	2,510	473.2	1,187,879
			B	-	-	-	-	-	2,592	2,592	2,592	580.6	1,504,915
			C	-	-	-	-	-	-	-	-	-	-
	交雑牛	めす	A	-	-	-	-	-	1,922	1,804	1,840	458.9	844,195
			B	-	-	-	-	-	1,922	1,793	1,866	492.3	918,844
			C	-	-	-	-	-	1,868	1,793	1,836	519.3	953,182
		ぬきおす	A	-	-	-	-	-	-	-	-	-	-
			B	-	-	-	-	-	-	-	-	-	-
			C	-	-	-	-	-	-	-	-	-	-
	乳牛	めす	A	-	-	-	-	-	-	-	-	-	-
			B	-	-	-	-	-	-	-	-	-	-
			C	-	-	-	-	-	-	-	-	-	-
		ぬきおす	A	-	-	-	-	-	-	-	-	-	-
			B	-	-	-	-	-	-	-	-	-	-
			C	-	-	-	-	-	-	-	-	-	-
	その他	めす	A	-	-	-	-	-	-	-	-	-	-
			B	-	-	-	-	-	-	-	-	-	-
			C	-	-	-	-	-	-	-	-	-	-
ぬきおす		A	-	-	-	-	-	-	-	-	-	-	
		B	-	-	-	-	-	-	-	-	-	-	
		C	-	-	-	-	-	-	-	-	-	-	

(単位:円/kg、kg、円)

3					2					1				
高 値	安 値	加 重 平均価格	1頭当たり 平均重量	1頭当たり 平均価格	高 値	安 値	加 重 平均価格	1頭当たり 平均重量	1頭当たり 平均価格	高 値	安 値	加 重 平均価格	1頭当たり 平均重量	1頭当たり 平均価格
2,560	1,566	2,375	431.3	1,024,441	1,566	864	1,269	377.8	479,524	-	-	-	-	-
2,214	1,501	1,700	409.9	697,066	1,836	950	1,379	326.6	450,591	-	-	-	-	-
-	-	-	-	-	1,404	756	1,251	281.4	352,048	1,080	594	930	235.7	219,149
-	-	-	-	-	-	-	-	-	-	-	-	-	-	-
-	-	-	-	-	-	-	-	-	-	-	-	-	-	-
-	-	-	-	-	-	-	-	-	-	-	-	-	-	-
2,592	2,376	2,480	469.1	1,163,440	2,430	2,106	2,285	541.2	1,236,773	-	-	-	-	-
-	-	-	-	-	-	-	-	-	-	-	-	-	-	-
-	-	-	-	-	1,134	1,134	1,134	251.0	284,634	-	-	-	-	-
1,782	1,620	1,723	471.3	812,024	1,609	1,566	1,593	508.8	810,527	-	-	-	-	-
1,782	1,620	1,723	471.2	811,871	1,685	1,058	1,576	464.8	732,637	-	-	-	-	-
1,782	1,674	1,746	498.7	870,632	1,642	1,242	1,573	469.6	738,641	-	-	-	-	-
-	-	-	-	-	-	-	-	-	-	-	-	-	-	-
1,782	1,706	1,757	478.7	840,994	1,598	1,598	1,598	513.8	821,258	-	-	-	-	-
1,674	1,674	1,674	463.6	776,066	1,588	756	1,314	340.5	447,493	-	-	-	-	-
-	-	-	-	-	-	-	-	-	-	-	-	-	-	-
-	-	-	-	-	1,166	648	930	449.4	418,132	-	-	-	-	-
-	-	-	-	-	1,145	594	763	429.2	327,309	724	432	553	297.7	164,629
-	-	-	-	-	-	-	-	-	-	-	-	-	-	-
-	-	-	-	-	1,188	972	1,084	443.6	480,654	-	-	-	-	-
1,123	1,123	1,123	492.2	552,839	1,145	756	1,064	444.8	473,489	648	518	581	207.8	120,648
-	-	-	-	-	-	-	-	-	-	-	-	-	-	-
-	-	-	-	-	-	-	-	-	-	-	-	-	-	-
-	-	-	-	-	-	-	-	-	-	-	-	-	-	-
-	-	-	-	-	-	-	-	-	-	-	-	-	-	-
-	-	-	-	-	-	-	-	-	-	-	-	-	-	-
-	-	-	-	-	-	-	-	-	-	-	-	-	-	-

(単位:円/kg、kg、円)

3					2					1				
高 値	安 値	加 重 平均価格	1頭当たり 平均重量	1頭当たり 平均価格	高 値	安 値	加 重 平均価格	1頭当たり 平均重量	1頭当たり 平均価格	高 値	安 値	加 重 平均価格	1頭当たり 平均重量	1頭当たり 平均価格
2,344	1,458	2,090	438.7	916,896	-	-	-	-	-	-	-	-	-	-
2,430	1,458	2,119	419.6	889,150	1,458	1,134	1,315	325.1	427,438	-	-	-	-	-
-	-	-	-	-	1,382	842	1,242	287.4	357,023	1,220	486	918	208.2	191,073
-	-	-	-	-	-	-	-	-	-	-	-	-	-	-
-	-	-	-	-	-	-	-	-	-	-	-	-	-	-
-	-	-	-	-	-	-	-	-	-	-	-	-	-	-
2,354	2,214	2,291	493.5	1,130,437	-	-	-	-	-	-	-	-	-	-
2,268	2,268	2,268	428.0	970,704	-	-	-	-	-	-	-	-	-	-
-	-	-	-	-	-	-	-	-	-	-	-	-	-	-
1,771	1,642	1,705	469.6	800,904	1,620	1,523	1,586	472.5	749,529	-	-	-	-	-
1,771	1,620	1,706	475.8	811,640	1,652	1,188	1,520	453.8	690,004	-	-	-	-	-
1,760	1,642	1,695	510.4	864,962	1,642	1,026	1,503	445.7	669,891	-	-	-	-	-
-	-	-	-	-	-	-	-	-	-	-	-	-	-	-
1,717	1,642	1,665	502.5	836,876	1,523	1,523	1,523	453.2	690,133	-	-	-	-	-
1,663	1,642	1,653	520.3	859,892	-	-	-	-	-	594	594	594	162.6	96,584
-	-	-	-	-	-	-	-	-	-	-	-	-	-	-
-	-	-	-	-	1,134	756	1,052	430.5	453,086	-	-	-	-	-
1,145	1,145	1,145	436.6	499,820	1,134	540	806	427.8	344,852	648	432	517	280.8	145,184
-	-	-	-	-	-	-	-	-	-	-	-	-	-	-
1,188	1,188	1,188	519.4	617,047	1,145	1,058	1,105	448.2	495,141	-	-	-	-	-
-	-	-	-	-	1,134	950	1,083	452.5	490,119	594	540	567	248.9	141,194
-	-	-	-	-	-	-	-	-	-	-	-	-	-	-
-	-	-	-	-	-	-	-	-	-	-	-	-	-	-
-	-	-	-	-	-	-	-	-	-	-	-	-	-	-
-	-	-	-	-	-	-	-	-	-	-	-	-	-	-
-	-	-	-	-	-	-	-	-	-	-	-	-	-	-

月	畜種	規格	5					4						
			高値	安値	加重 平均価格	1頭当たり 平均重量	1頭当たり 平均価格	高値	安値	加重 平均価格	1頭当たり 平均重量	1頭当たり 平均価格		
令和3年6月	和牛	めす	A	3,121	2,484	2,734	431.1	1,178,533	2,819	1,512	2,447	441.9	1,081,501	
			B	2,570	2,570	2,570	490.8	1,261,552	2,376	2,376	2,376	522.0	1,240,272	
			C	-	-	-	-	-	-	-	-	-	-	-
		おす	A	-	-	-	-	-	-	-	-	-	-	-
			B	-	-	-	-	-	-	-	-	-	-	-
			C	-	-	-	-	-	-	-	-	-	-	-
		ぬき	A	3,240	2,430	2,768	519.0	1,436,870	3,240	2,268	2,511	495.5	1,244,335	
			B	2,376	2,376	2,376	368.0	874,368	2,160	2,160	2,160	308.2	665,712	
			C	-	-	-	-	-	-	-	-	-	-	-
	交雑牛	めす	A	-	-	-	-	-	1,868	1,750	1,815	482.1	874,974	
			B	-	-	-	-	-	1,868	1,728	1,803	490.4	884,152	
			C	-	-	-	-	-	1,804	1,804	1,804	574.2	1,035,627	
		ぬき おす	A	1,944	1,944	1,944	553.0	1,075,032	1,760	1,750	1,755	515.8	905,155	
			B	-	-	-	-	-	1,760	1,760	1,760	449.0	790,420	
			C	-	-	-	-	-	-	-	-	-	-	-
	乳牛	めす	A	-	-	-	-	-	-	-	-	-	-	
			B	-	-	-	-	-	-	-	-	-	-	
			C	-	-	-	-	-	-	-	-	-	-	
		ぬき おす	A	-	-	-	-	-	-	-	-	-	-	
			B	-	-	-	-	-	-	-	-	-	-	
			C	-	-	-	-	-	-	-	-	-	-	
	その他	めす	A	-	-	-	-	-	-	-	-	-	-	
			B	-	-	-	-	-	-	-	-	-	-	
			C	-	-	-	-	-	-	-	-	-	-	
ぬき おす		A	-	-	-	-	-	-	-	-	-	-		
		B	-	-	-	-	-	-	-	-	-	-		
		C	-	-	-	-	-	-	-	-	-	-		

月	畜種	規格	5					4						
			高値	安値	加重 平均価格	1頭当たり 平均重量	1頭当たり 平均価格	高値	安値	加重 平均価格	1頭当たり 平均重量	1頭当たり 平均価格		
令和3年7月	和牛	めす	A	3,607	2,484	2,844	451.7	1,284,731	2,884	1,458	2,463	424.1	1,044,657	
			B	3,024	2,624	2,837	507.0	1,438,183	2,506	2,506	2,506	500.4	1,253,802	
			C	-	-	-	-	-	-	-	-	-	-	-
		おす	A	-	-	-	-	-	-	-	-	-	-	-
			B	-	-	-	-	-	-	-	-	-	-	-
			C	-	-	-	-	-	-	-	-	-	-	-
		ぬき	A	3,845	2,376	2,832	514.8	1,458,102	3,240	2,322	2,557	498.3	1,274,406	
			B	2,646	2,549	2,591	474.6	1,229,716	3,240	2,214	2,892	586.9	1,697,479	
			C	-	-	-	-	-	-	-	-	-	-	-
	交雑牛	めす	A	-	-	-	-	-	1,836	1,706	1,793	497.9	892,839	
			B	-	-	-	-	-	1,858	1,706	1,791	486.4	871,331	
			C	-	-	-	-	-	1,793	1,793	1,793	515.0	923,292	
		ぬき おす	A	-	-	-	-	-	1,760	1,652	1,727	511.5	883,198	
			B	-	-	-	-	-	1,750	1,728	1,739	534.4	929,264	
			C	-	-	-	-	-	-	-	-	-	-	-
	乳牛	めす	A	-	-	-	-	-	-	-	-	-	-	
			B	-	-	-	-	-	-	-	-	-	-	
			C	-	-	-	-	-	-	-	-	-	-	
		ぬき おす	A	-	-	-	-	-	-	-	-	-	-	
			B	-	-	-	-	-	-	-	-	-	-	
			C	-	-	-	-	-	-	-	-	-	-	
	その他	めす	A	-	-	-	-	-	-	-	-	-	-	
			B	-	-	-	-	-	-	-	-	-	-	
			C	-	-	-	-	-	-	-	-	-	-	
ぬき おす		A	-	-	-	-	-	-	-	-	-	-		
		B	-	-	-	-	-	-	-	-	-	-		
		C	-	-	-	-	-	-	-	-	-	-		



(単位:円/kg、kg、円)

3					2					1				
高 値	安 値	加 重 平均価格	1頭当たり 平均重量	1頭当たり 平均価格	高 値	安 値	加 重 平均価格	1頭当たり 平均重量	1頭当たり 平均価格	高 値	安 値	加 重 平均価格	1頭当たり 平均重量	1頭当たり 平均価格
2,322	2,084	2,198	435.8	957,873	1,998	1,242	1,464	343.8	503,261	-	-	-	-	-
2,246	2,246	2,246	575.6	1,293,028	1,436	864	1,288	324.9	418,555	-	-	-	-	-
-	-	-	-	-	1,350	886	1,160	265.9	308,481	1,296	486	967	236.5	228,580
-	-	-	-	-	-	-	-	-	-	-	-	-	-	-
-	-	-	-	-	-	-	-	-	-	-	-	-	-	-
-	-	-	-	-	-	-	-	-	-	-	-	-	-	-
2,160	2,160	2,160	547.8	1,183,248	1,944	1,944	1,944	489.6	951,782	-	-	-	-	-
2,376	2,009	2,111	319.4	674,402	-	-	-	-	-	-	-	-	-	-
-	-	-	-	-	-	-	-	-	-	-	-	-	-	-
1,674	1,566	1,623	493.5	800,679	1,490	1,447	1,468	474.0	695,636	-	-	-	-	-
1,685	1,555	1,623	480.8	780,236	1,534	1,134	1,427	453.2	646,778	-	-	-	-	-
1,663	1,598	1,627	511.3	832,074	1,480	1,166	1,354	432.2	585,146	702	540	648	185.9	120,474
1,631	1,631	1,631	476.4	776,913	-	-	-	-	-	-	-	-	-	-
1,598	1,577	1,588	498.6	791,649	1,512	1,512	1,512	435.6	658,627	-	-	-	-	-
-	-	-	-	-	-	-	-	-	-	-	-	-	-	-
-	-	-	-	-	-	-	-	-	-	-	-	-	-	-
-	-	-	-	-	1,069	810	1,004	447.9	449,685	-	-	-	-	-
-	-	-	-	-	1,123	562	862	417.8	360,266	767	324	572	280.9	160,625
-	-	-	-	-	-	-	-	-	-	-	-	-	-	-
-	-	-	-	-	1,123	810	1,054	445.9	469,834	-	-	-	-	-
-	-	-	-	-	1,134	745	1,051	452.1	475,109	-	-	-	-	-
-	-	-	-	-	-	-	-	-	-	-	-	-	-	-
-	-	-	-	-	-	-	-	-	-	-	-	-	-	-
-	-	-	-	-	-	-	-	-	-	-	-	-	-	-
-	-	-	-	-	-	-	-	-	-	-	-	-	-	-
-	-	-	-	-	-	-	-	-	-	-	-	-	-	-
-	-	-	-	-	-	-	-	-	-	-	-	-	-	-

(単位:円/kg、kg、円)

3					2					1				
高 値	安 値	加 重 平均価格	1頭当たり 平均重量	1頭当たり 平均価格	高 値	安 値	加 重 平均価格	1頭当たり 平均重量	1頭当たり 平均価格	高 値	安 値	加 重 平均価格	1頭当たり 平均重量	1頭当たり 平均価格
2,527	1,296	2,072	410.2	849,971	1,458	972	1,265	374.3	473,564	-	-	-	-	-
1,382	1,382	1,382	360.4	498,217	1,836	864	1,307	336.0	439,046	-	-	-	-	-
-	-	-	-	-	1,404	918	1,276	278.2	355,032	1,350	648	1,075	226.5	243,575
-	-	-	-	-	-	-	-	-	-	-	-	-	-	-
-	-	-	-	-	540	540	540	460.8	248,832	-	-	-	-	-
-	-	-	-	-	-	-	-	-	-	-	-	-	-	-
2,225	1,998	2,139	478.0	1,022,568	1,782	1,782	1,782	279.4	497,891	-	-	-	-	-
1,944	1,836	1,911	426.1	814,094	-	-	-	-	-	-	-	-	-	-
-	-	-	-	-	-	-	-	-	-	-	-	-	-	-
1,685	1,512	1,585	461.9	731,991	1,620	1,393	1,438	469.2	674,763	-	-	-	-	-
1,642	1,490	1,575	464.7	731,870	1,490	540	1,352	439.6	594,158	-	-	-	-	-
1,620	1,523	1,559	472.5	736,620	1,382	540	1,287	424.9	546,694	540	540	540	47.6	25,704
1,620	1,555	1,577	472.9	745,610	-	-	-	-	-	-	-	-	-	-
1,577	1,490	1,531	487.6	746,609	1,469	1,188	1,373	516.2	708,445	-	-	-	-	-
1,598	1,566	1,580	512.4	809,336	1,404	1,404	1,404	452.0	634,608	-	-	-	-	-
-	-	-	-	-	-	-	-	-	-	-	-	-	-	-
1,166	1,166	1,166	429.0	500,386	1,091	637	942	441.4	415,590	-	-	-	-	-
1,156	1,156	1,156	431.8	498,988	1,102	540	866	415.2	359,607	778	400	538	282.1	151,858
-	-	-	-	-	-	-	-	-	-	-	-	-	-	-
1,166	1,166	1,166	485.9	566,793	1,145	1,048	1,089	457.6	498,454	-	-	-	-	-
-	-	-	-	-	1,134	702	1,073	455.0	488,283	-	-	-	-	-
-	-	-	-	-	-	-	-	-	-	-	-	-	-	-
-	-	-	-	-	-	-	-	-	-	-	-	-	-	-
-	-	-	-	-	-	-	-	-	-	-	-	-	-	-
-	-	-	-	-	-	-	-	-	-	-	-	-	-	-
-	-	-	-	-	-	-	-	-	-	-	-	-	-	-
-	-	-	-	-	-	-	-	-	-	-	-	-	-	-
-	-	-	-	-	-	-	-	-	-	-	-	-	-	-

月	畜種	規格	5					4						
			高値	安値	加重 平均価格	1頭当たり 平均重量	1頭当たり 平均価格	高値	安値	加重 平均価格	1頭当たり 平均重量	1頭当たり 平均価格		
令和3年8月	和牛	めす	A	3,240	2,484	2,785	442.2	1,231,365	2,646	2,160	2,446	444.6	1,087,737	
			B	2,268	2,268	2,268	511.6	1,160,309	2,527	2,430	2,478	370.0	916,878	
			C	-	-	-	-	-	-	-	-	-	-	-
		おす	A	-	-	-	-	-	-	-	-	-	-	-
			B	-	-	-	-	-	-	-	-	-	-	-
			C	-	-	-	-	-	-	-	-	-	-	-
		ぬき	A	3,240	2,268	2,722	506.5	1,378,869	3,240	2,160	2,461	479.5	1,179,868	
			B	2,722	2,722	2,722	439.4	1,195,871	2,376	2,268	2,310	494.1	1,141,317	
			C	-	-	-	-	-	-	-	-	-	-	-
	交雑牛	めす	A	1,782	1,782	1,782	489.0	871,398	1,912	1,717	1,839	458.1	842,444	
			B	-	-	-	-	-	1,912	1,674	1,829	477.4	873,373	
			C	-	-	-	-	-	1,771	1,771	1,771	532.6	943,341	
		ぬきおす	A	-	-	-	-	-	1,847	1,706	1,768	454.1	802,874	
			B	-	-	-	-	-	1,836	1,804	1,820	494.0	899,286	
			C	-	-	-	-	-	-	-	-	-	-	-
	乳牛	めす	A	-	-	-	-	-	-	-	-	-	-	
			B	-	-	-	-	-	-	-	-	-	-	
			C	-	-	-	-	-	-	-	-	-	-	
		ぬきおす	A	-	-	-	-	-	-	-	-	-	-	
			B	-	-	-	-	-	-	-	-	-	-	
			C	-	-	-	-	-	-	-	-	-	-	
	その他	めす	A	-	-	-	-	-	-	-	-	-	-	
			B	-	-	-	-	-	-	-	-	-	-	
			C	-	-	-	-	-	-	-	-	-	-	
ぬきおす		A	-	-	-	-	-	-	-	-	-	-		
		B	-	-	-	-	-	-	-	-	-	-		
		C	-	-	-	-	-	-	-	-	-	-		

月	畜種	規格	5					4						
			高値	安値	加重 平均価格	1頭当たり 平均重量	1頭当たり 平均価格	高値	安値	加重 平均価格	1頭当たり 平均重量	1頭当たり 平均価格		
令和3年9月	和牛	めす	A	3,013	2,268	2,616	439.3	1,149,349	2,603	1,760	2,357	443.3	1,044,805	
			B	2,646	2,376	2,499	399.1	997,186	2,214	2,214	2,214	347.4	769,144	
			C	-	-	-	-	-	-	-	-	-	-	-
		おす	A	-	-	-	-	-	-	-	-	-	-	-
			B	-	-	-	-	-	-	-	-	-	-	-
			C	-	-	-	-	-	-	-	-	-	-	-
		ぬき	A	3,240	2,322	2,753	511.4	1,407,922	3,240	2,106	2,466	497.0	1,225,614	
			B	-	-	-	-	-	2,570	2,106	2,277	455.4	1,036,931	
			C	-	-	-	-	-	-	-	-	-	-	-
	交雑牛	めす	A	-	-	-	-	-	1,804	1,696	1,744	480.1	837,414	
			B	-	-	-	-	-	1,760	1,696	1,727	477.2	824,301	
			C	-	-	-	-	-	1,750	1,566	1,708	466.4	796,814	
		ぬきおす	A	-	-	-	-	-	1,750	1,750	1,750	501.0	876,550	
			B	-	-	-	-	-	1,782	1,696	1,734	497.1	861,808	
			C	-	-	-	-	-	-	-	-	-	-	-
	乳牛	めす	A	-	-	-	-	-	-	-	-	-	-	
			B	-	-	-	-	-	-	-	-	-	-	
			C	-	-	-	-	-	-	-	-	-	-	
		ぬきおす	A	-	-	-	-	-	-	-	-	-	-	
			B	-	-	-	-	-	-	-	-	-	-	
			C	-	-	-	-	-	-	-	-	-	-	
	その他	めす	A	-	-	-	-	-	-	-	-	-	-	
			B	-	-	-	-	-	-	-	-	-	-	
			C	-	-	-	-	-	-	-	-	-	-	
ぬきおす		A	-	-	-	-	-	-	-	-	-	-		
		B	-	-	-	-	-	-	-	-	-	-		
		C	-	-	-	-	-	-	-	-	-	-		

(単位:円/kg、kg、円)

3					2					1				
高 値	安 値	加 重 平均価格	1頭当たり 平均重量	1頭当たり 平均価格	高 値	安 値	加 重 平均価格	1頭当たり 平均重量	1頭当たり 平均価格	高 値	安 値	加 重 平均価格	1頭当たり 平均重量	1頭当たり 平均価格
1,652	1,350	1,513	367.6	556,014	1,404	1,242	1,340	364.7	488,514	-	-	-	-	-
2,074	1,544	1,872	398.1	745,393	1,544	1,080	1,268	319.5	404,995	-	-	-	-	-
-	-	-	-	-	1,296	864	1,152	263.7	303,748	1,242	756	1,006	233.1	234,395
-	-	-	-	-	-	-	-	-	-	-	-	-	-	-
-	-	-	-	-	-	-	-	-	-	-	-	-	-	-
-	-	-	-	-	-	-	-	-	-	-	-	-	-	-
1,728	1,728	1,728	342.0	590,976	-	-	-	-	-	-	-	-	-	-
-	-	-	-	-	-	-	-	-	-	-	-	-	-	-
-	-	-	-	-	-	-	-	-	-	-	-	-	-	-
1,728	1,490	1,640	470.7	771,836	1,706	1,296	1,485	484.8	719,729	-	-	-	-	-
1,706	1,469	1,607	468.6	753,118	1,663	1,080	1,377	435.2	599,308	-	-	-	-	-
1,663	1,469	1,585	467.2	740,300	1,469	1,339	1,411	484.3	683,572	-	-	-	-	-
1,631	1,566	1,602	511.1	818,838	1,436	1,436	1,436	521.6	749,226	-	-	-	-	-
1,674	1,598	1,657	480.6	796,239	-	-	-	-	-	-	-	-	-	-
-	-	-	-	-	-	-	-	-	-	486	486	486	122.2	59,389
-	-	-	-	-	-	-	-	-	-	-	-	-	-	-
-	-	-	-	-	1,134	648	980	430.5	422,030	-	-	-	-	-
-	-	-	-	-	1,123	616	896	432.3	387,157	713	410	554	292.2	161,727
-	-	-	-	-	-	-	-	-	-	-	-	-	-	-
-	-	-	-	-	1,134	864	1,062	464.2	493,074	-	-	-	-	-
-	-	-	-	-	1,134	864	1,036	465.0	481,520	-	-	-	-	-
-	-	-	-	-	-	-	-	-	-	-	-	-	-	-
-	-	-	-	-	-	-	-	-	-	-	-	-	-	-
-	-	-	-	-	-	-	-	-	-	-	-	-	-	-
-	-	-	-	-	-	-	-	-	-	-	-	-	-	-
-	-	-	-	-	-	-	-	-	-	-	-	-	-	-
-	-	-	-	-	-	-	-	-	-	-	-	-	-	-
-	-	-	-	-	-	-	-	-	-	-	-	-	-	-

(単位:円/kg、kg、円)

3					2					1				
高 値	安 値	加 重 平均価格	1頭当たり 平均重量	1頭当たり 平均価格	高 値	安 値	加 重 平均価格	1頭当たり 平均重量	1頭当たり 平均価格	高 値	安 値	加 重 平均価格	1頭当たり 平均重量	1頭当たり 平均価格
2,268	1,296	1,630	397.5	647,684	1,274	972	1,190	351.4	418,130	-	-	-	-	-
1,566	1,350	1,451	359.4	521,523	1,404	864	1,264	322.7	407,990	-	-	-	-	-
-	-	-	-	-	1,404	864	1,212	259.0	313,840	1,242	864	1,002	218.0	218,317
-	-	-	-	-	-	-	-	-	-	-	-	-	-	-
-	-	-	-	-	-	-	-	-	-	-	-	-	-	-
-	-	-	-	-	-	-	-	-	-	-	-	-	-	-
2,268	1,944	2,169	451.7	979,816	-	-	-	-	-	-	-	-	-	-
2,171	2,171	2,171	388.0	842,270	1,836	1,836	1,836	285.2	523,627	-	-	-	-	-
-	-	-	-	-	-	-	-	-	-	-	-	-	-	-
1,577	1,415	1,513	483.0	730,725	1,350	1,285	1,314	498.9	655,827	-	-	-	-	-
1,566	1,242	1,502	462.5	694,781	1,382	1,242	1,313	453.8	595,766	-	-	-	-	-
1,544	1,447	1,491	485.9	724,620	1,361	864	1,234	440.3	543,357	1,080	540	935	111.7	104,490
1,566	1,512	1,524	516.3	786,696	-	-	-	-	-	-	-	-	-	-
1,566	1,436	1,464	481.9	705,383	1,372	1,296	1,329	449.1	596,831	-	-	-	-	-
-	-	-	-	-	1,296	1,296	1,296	392.0	508,032	486	486	486	151.3	73,532
-	-	-	-	-	-	-	-	-	-	-	-	-	-	-
-	-	-	-	-	1,123	778	979	453.4	444,126	680	680	680	445.0	302,778
-	-	-	-	-	1,080	637	852	426.4	363,486	594	324	486	250.8	122,028
-	-	-	-	-	-	-	-	-	-	-	-	-	-	-
1,134	1,134	1,134	467.6	530,258	1,134	1,015	1,061	464.5	493,088	-	-	-	-	-
-	-	-	-	-	1,134	734	1,038	462.8	480,216	216	216	216	65.8	14,213
-	-	-	-	-	-	-	-	-	-	-	-	-	-	-
-	-	-	-	-	-	-	-	-	-	-	-	-	-	-
-	-	-	-	-	-	-	-	-	-	-	-	-	-	-
-	-	-	-	-	-	-	-	-	-	-	-	-	-	-
-	-	-	-	-	-	-	-	-	-	-	-	-	-	-
-	-	-	-	-	-	-	-	-	-	-	-	-	-	-
-	-	-	-	-	-	-	-	-	-	-	-	-	-	-

月	畜種	規格	5					4					
			高値	安値	加重 平均価格	1頭当たり 平均重量	1頭当たり 平均価格	高値	安値	加重 平均価格	1頭当たり 平均重量	1頭当たり 平均価格	
令和 3年 10月	和牛	めす	A	3,456	2,268	2,724	426.6	1,162,257	2,614	1,458	2,434	411.5	1,001,836
			B	2,538	2,430	2,492	434.5	1,082,738	2,430	2,322	2,377	416.0	988,561
			C	-	-	-	-	-	-	-	-	-	-
		おす	A	-	-	-	-	-	-	-	-	-	-
			B	-	-	-	-	-	-	-	-	-	-
			C	-	-	-	-	-	-	-	-	-	-
		ぬき	A	3,240	2,322	2,815	511.4	1,439,400	3,240	2,268	2,543	492.4	1,252,179
			B	3,240	2,484	2,883	505.6	1,457,838	2,214	1,728	2,050	441.3	904,819
			C	-	-	-	-	-	-	-	-	-	-
	交雑牛	めす	A	-	-	-	-	-	1,825	1,296	1,693	486.6	823,868
			B	1,836	1,836	1,836	561.4	1,030,730	1,814	1,674	1,743	491.8	857,300
			C	-	-	-	-	-	1,793	1,631	1,707	506.7	865,129
		ぬき おす	A	1,836	1,836	1,836	469.0	861,084	1,760	1,663	1,726	539.8	931,653
			B	-	-	-	-	-	1,782	1,728	1,750	502.4	879,309
			C	-	-	-	-	-	-	-	-	-	-
	乳牛	めす	A	-	-	-	-	-	-	-	-	-	-
			B	-	-	-	-	-	-	-	-	-	-
			C	-	-	-	-	-	-	-	-	-	-
		ぬき おす	A	-	-	-	-	-	-	-	-	-	-
			B	-	-	-	-	-	-	-	-	-	-
			C	-	-	-	-	-	-	-	-	-	-
	その他	めす	A	-	-	-	-	-	-	-	-	-	-
			B	-	-	-	-	-	-	-	-	-	-
			C	-	-	-	-	-	-	-	-	-	-
ぬき おす		A	-	-	-	-	-	-	-	-	-	-	
		B	-	-	-	-	-	-	-	-	-	-	
		C	-	-	-	-	-	-	-	-	-	-	

月	畜種	規格	5					4						
			高値	安値	加重 平均価格	1頭当たり 平均重量	1頭当たり 平均価格	高値	安値	加重 平均価格	1頭当たり 平均重量	1頭当たり 平均価格		
令和 3年 11月	和牛	めす	A	3,229	2,160	2,776	437.9	1,215,629	3,240	1,404	2,478	438.2	1,086,025	
			B	-	-	-	-	-	-	-	-	-	-	
			C	-	-	-	-	-	-	-	-	-	-	
		おす	A	-	-	-	-	-	-	-	-	-	-	
			B	-	-	-	-	-	-	-	-	-	-	
			C	-	-	-	-	-	-	-	-	-	-	
		交雑牛	めす	A	-	-	-	-	-	1,771	1,458	1,689	451.3	762,443
				B	1,836	1,836	1,836	453.0	831,708	1,793	1,642	1,717	502.0	862,106
				C	-	-	-	-	-	1,696	1,696	1,696	426.0	722,326
	ぬき おす		A	-	-	-	-	-	1,760	1,674	1,702	515.2	876,805	
			B	-	-	-	-	-	1,760	1,642	1,712	541.7	927,592	
			C	-	-	-	-	-	1,674	1,674	1,674	533.2	892,577	
	乳牛	めす	A	-	-	-	-	-	-	-	-	-	-	
			B	-	-	-	-	-	-	-	-	-	-	
			C	-	-	-	-	-	-	-	-	-	-	
		ぬき おす	A	-	-	-	-	-	-	-	-	-	-	
			B	-	-	-	-	-	-	-	-	-	-	
			C	-	-	-	-	-	-	-	-	-	-	
	その他	めす	A	-	-	-	-	-	-	-	-	-	-	
			B	-	-	-	-	-	-	-	-	-	-	
			C	-	-	-	-	-	-	-	-	-	-	
		ぬき おす	A	-	-	-	-	-	-	-	-	-	-	
			B	-	-	-	-	-	-	-	-	-	-	
			C	-	-	-	-	-	-	-	-	-	-	

(単位:円/kg、kg、円)

3					2					1				
高 値	安 値	加 重 平均価格	1頭当たり 平均重量	1頭当たり 平均価格	高 値	安 値	加 重 平均価格	1頭当たり 平均重量	1頭当たり 平均価格	高 値	安 値	加 重 平均価格	1頭当たり 平均重量	1頭当たり 平均価格
2,268	2,052	2,151	430.0	925,020	1,912	756	1,299	397.1	515,841	-	-	-	-	-
2,149	1,814	1,980	412.5	816,740	1,404	918	1,140	305.8	348,781	-	-	-	-	-
-	-	-	-	-	1,253	918	1,073	265.4	284,678	1,123	594	883	230.3	203,388
-	-	-	-	-	-	-	-	-	-	-	-	-	-	-
-	-	-	-	-	-	-	-	-	-	-	-	-	-	-
-	-	-	-	-	-	-	-	-	-	-	-	-	-	-
2,279	1,998	2,189	448.7	982,444	-	-	-	-	-	-	-	-	-	-
1,728	1,728	1,728	346.6	598,925	-	-	-	-	-	-	-	-	-	-
-	-	-	-	-	-	-	-	-	-	540	540	540	87.4	47,196
1,566	1,436	1,489	472.9	704,388	1,318	1,242	1,291	466.3	602,178	-	-	-	-	-
1,555	1,393	1,480	472.0	698,612	1,490	1,231	1,323	469.2	620,763	-	-	-	-	-
1,544	1,361	1,463	486.3	711,397	1,404	1,231	1,309	420.0	549,908	810	810	810	162.4	131,544
1,534	1,534	1,534	449.8	689,813	-	-	-	-	-	-	-	-	-	-
1,469	1,382	1,438	510.6	734,449	1,318	1,242	1,282	450.3	577,213	-	-	-	-	-
1,490	1,490	1,490	509.4	759,210	-	-	-	-	-	-	-	-	-	-
-	-	-	-	-	-	-	-	-	-	-	-	-	-	-
1,112	1,112	1,112	407.0	452,747	1,080	778	920	477.4	439,282	-	-	-	-	-
-	-	-	-	-	1,134	540	882	418.4	369,006	691	410	508	264.7	134,390
-	-	-	-	-	-	-	-	-	-	-	-	-	-	-
-	-	-	-	-	1,123	950	1,035	466.4	482,746	-	-	-	-	-
-	-	-	-	-	1,080	648	1,036	463.2	479,861	648	324	517	159.5	82,447
-	-	-	-	-	-	-	-	-	-	-	-	-	-	-
-	-	-	-	-	-	-	-	-	-	-	-	-	-	-
-	-	-	-	-	-	-	-	-	-	-	-	-	-	-
-	-	-	-	-	-	-	-	-	-	-	-	-	-	-
-	-	-	-	-	-	-	-	-	-	-	-	-	-	-
-	-	-	-	-	-	-	-	-	-	-	-	-	-	-

(単位:円/kg、kg、円)

3					2					1				
高 値	安 値	加 重 平均価格	1頭当たり 平均重量	1頭当たり 平均価格	高 値	安 値	加 重 平均価格	1頭当たり 平均重量	1頭当たり 平均価格	高 値	安 値	加 重 平均価格	1頭当たり 平均重量	1頭当たり 平均価格
2,268	1,512	1,899	359.6	683,046	1,825	1,026	1,299	347.4	451,148	-	-	-	-	-
1,728	1,296	1,434	353.9	507,420	1,566	756	1,271	337.8	429,228	-	-	-	-	-
-	-	-	-	-	1,350	864	1,096	271.2	297,117	1,242	648	888	215.8	191,771
-	-	-	-	-	-	-	-	-	-	-	-	-	-	-
-	-	-	-	-	-	-	-	-	-	-	-	-	-	-
-	-	-	-	-	-	-	-	-	-	-	-	-	-	-
2,484	2,171	2,354	509.2	1,198,788	1,912	1,912	1,912	515.6	985,621	-	-	-	-	-
2,257	1,804	2,059	400.7	824,794	-	-	-	-	-	-	-	-	-	-
-	-	-	-	-	-	-	-	-	-	702	702	702	184.2	129,308
1,555	1,242	1,481	464.6	688,190	1,318	1,274	1,296	447.5	579,988	-	-	-	-	-
1,566	1,447	1,493	474.4	708,165	1,350	1,231	1,291	475.5	614,052	-	-	-	-	-
1,512	1,426	1,477	497.3	734,485	1,339	734	1,206	440.8	531,586	-	-	-	-	-
1,512	1,512	1,512	567.0	857,304	-	-	-	-	-	-	-	-	-	-
1,534	1,426	1,478	509.2	752,801	1,361	756	1,258	452.3	568,925	-	-	-	-	-
1,458	1,458	1,458	542.0	790,236	-	-	-	-	-	594	594	594	224.4	133,294
-	-	-	-	-	-	-	-	-	-	-	-	-	-	-
-	-	-	-	-	1,123	799	1,025	457.3	468,860	-	-	-	-	-
-	-	-	-	-	1,134	518	893	429.3	383,383	756	378	562	280.9	157,740
-	-	-	-	-	-	-	-	-	-	-	-	-	-	-
-	-	-	-	-	1,145	1,004	1,071	449.8	481,547	-	-	-	-	-
-	-	-	-	-	1,123	983	1,059	463.2	490,530	562	562	562	219.4	123,215
-	-	-	-	-	-	-	-	-	-	-	-	-	-	-
-	-	-	-	-	-	-	-	-	-	-	-	-	-	-
-	-	-	-	-	-	-	-	-	-	-	-	-	-	-
-	-	-	-	-	-	-	-	-	-	-	-	-	-	-
-	-	-	-	-	-	-	-	-	-	-	-	-	-	-
-	-	-	-	-	-	-	-	-	-	-	-	-	-	-

月	畜種	規格	5					4						
			高値	安値	加重 平均価格	1頭当たり 平均重量	1頭当たり 平均価格	高値	安値	加重 平均価格	1頭当たり 平均重量	1頭当たり 平均価格		
令和3年12月	和牛	めす	A	3,510	2,700	2,981	434.9	1,296,595	3,240	1,458	2,683	463.9	1,244,385	
			B	2,916	2,700	2,793	439.9	1,228,860	2,916	1,458	2,518	418.0	1,052,612	
			C	-	-	-	-	-	-	-	-	-	-	-
		おす	A	-	-	-	-	-	-	-	-	-	-	-
			B	-	-	-	-	-	-	-	-	-	-	-
			C	-	-	-	-	-	-	-	-	-	-	-
		ぬき	A	3,672	2,646	3,003	517.1	1,552,879	3,240	2,462	2,709	489.0	1,324,814	
			B	2,927	2,700	2,822	426.5	1,203,669	2,668	2,668	2,668	388.4	1,036,096	
			C	-	-	-	-	-	-	-	-	-	-	-
	交雑牛	めす	A	1,890	1,782	1,842	519.7	957,274	1,912	1,696	1,803	476.3	858,711	
			B	-	-	-	-	-	1,879	1,717	1,809	465.2	841,822	
			C	-	-	-	-	-	1,836	1,804	1,819	478.6	870,639	
		ぬきおす	A	-	-	-	-	-	1,760	1,696	1,727	507.5	876,536	
			B	-	-	-	-	-	1,814	1,620	1,738	483.0	839,164	
			C	-	-	-	-	-	1,555	1,555	1,555	369.4	574,491	
	乳牛	めす	A	-	-	-	-	-	-	-	-	-	-	
			B	-	-	-	-	-	-	-	-	-	-	
			C	-	-	-	-	-	-	-	-	-	-	
		ぬきおす	A	-	-	-	-	-	-	-	-	-	-	
			B	-	-	-	-	-	-	-	-	-	-	
			C	-	-	-	-	-	-	-	-	-	-	
	その他	めす	A	-	-	-	-	-	-	-	-	-	-	
			B	-	-	-	-	-	-	-	-	-	-	
			C	-	-	-	-	-	-	-	-	-	-	
ぬきおす		A	-	-	-	-	-	-	-	-	-	-		
		B	-	-	-	-	-	-	-	-	-	-		
		C	-	-	-	-	-	-	-	-	-	-		

月	畜種	規格	5					4						
			高値	安値	加重 平均価格	1頭当たり 平均重量	1頭当たり 平均価格	高値	安値	加重 平均価格	1頭当たり 平均重量	1頭当たり 平均価格		
令和4年1月	和牛	めす	A	3,456	2,484	2,832	430.4	1,219,040	3,002	2,322	2,559	444.7	1,137,933	
			B	2,873	2,646	2,750	459.6	1,264,047	2,624	2,214	2,462	434.5	1,069,805	
			C	-	-	-	-	-	-	-	-	-	-	-
		おす	A	-	-	-	-	-	-	-	-	-	-	-
			B	-	-	-	-	-	-	-	-	-	-	-
			C	-	-	-	-	-	-	-	-	-	-	-
		ぬき	A	3,370	1,944	2,820	489.9	1,381,497	3,240	2,268	2,613	502.1	1,311,807	
			B	-	-	-	-	-	-	-	-	-	-	-
			C	-	-	-	-	-	-	-	-	-	-	-
	交雑牛	めす	A	1,890	1,760	1,820	496.5	903,821	1,836	1,577	1,724	483.5	833,412	
			B	1,836	1,836	1,836	476.0	873,936	1,782	1,566	1,700	504.6	857,901	
			C	-	-	-	-	-	1,706	1,706	1,706	526.2	897,908	
		ぬきおす	A	-	-	-	-	-	1,760	1,642	1,719	504.1	866,471	
			B	-	-	-	-	-	1,728	1,598	1,696	540.6	916,736	
			C	-	-	-	-	-	-	-	-	-	-	-
	乳牛	めす	A	-	-	-	-	-	-	-	-	-	-	
			B	-	-	-	-	-	-	-	-	-	-	
			C	-	-	-	-	-	-	-	-	-	-	
		ぬきおす	A	-	-	-	-	-	-	-	-	-	-	
			B	-	-	-	-	-	-	-	-	-	-	
			C	-	-	-	-	-	-	-	-	-	-	
	その他	めす	A	-	-	-	-	-	-	-	-	-	-	
			B	-	-	-	-	-	-	-	-	-	-	
			C	-	-	-	-	-	-	-	-	-	-	
ぬきおす		A	-	-	-	-	-	-	-	-	-	-		
		B	-	-	-	-	-	-	-	-	-	-		
		C	-	-	-	-	-	-	-	-	-	-		

(単位:円/kg、kg、円)

3					2					1				
高 値	安 値	加 重 平均価格	1頭当たり 平均重量	1頭当たり 平均価格	高 値	安 値	加 重 平均価格	1頭当たり 平均重量	1頭当たり 平均価格	高 値	安 値	加 重 平均価格	1頭当たり 平均重量	1頭当たり 平均価格
2,387	1,652	2,093	411.7	861,698	1,890	1,296	1,465	344.3	504,461	-	-	-	-	-
1,760	1,458	1,605	448.3	719,303	1,512	864	1,311	321.6	421,588	-	-	-	-	-
-	-	-	-	-	1,350	842	1,163	266.4	309,755	1,242	486	994	228.2	226,784
-	-	-	-	-	-	-	-	-	-	-	-	-	-	-
-	-	-	-	-	540	540	540	420.4	227,016	-	-	-	-	-
-	-	-	-	-	-	-	-	-	-	-	-	-	-	-
2,430	1,944	2,230	483.9	1,079,041	2,009	2,009	2,009	407.4	818,385	-	-	-	-	-
2,160	2,160	2,160	468.6	1,012,176	1,404	1,404	1,404	335.6	471,182	-	-	-	-	-
-	-	-	-	-	-	-	-	-	-	-	-	-	-	-
1,642	1,458	1,527	460.2	702,636	1,458	1,274	1,318	449.0	592,018	-	-	-	-	-
1,652	1,339	1,533	474.0	726,780	1,426	1,242	1,308	475.3	621,604	-	-	-	-	-
1,620	1,480	1,529	506.7	774,881	1,350	594	1,241	463.8	575,340	-	-	-	-	-
1,566	1,480	1,518	494.6	750,736	1,242	1,242	1,242	494.4	614,045	-	-	-	-	-
1,555	1,469	1,508	503.3	759,053	1,372	1,210	1,320	503.4	664,646	-	-	-	-	-
-	-	-	-	-	1,404	1,404	1,404	506.8	711,547	518	518	518	178.6	92,586
-	-	-	-	-	-	-	-	-	-	-	-	-	-	-
-	-	-	-	-	1,177	648	1,003	449.9	451,363	-	-	-	-	-
1,264	1,264	1,264	395.2	499,375	1,177	540	882	410.1	361,592	702	378	512	281.0	143,922
-	-	-	-	-	-	-	-	-	-	-	-	-	-	-
1,242	1,242	1,242	473.2	587,714	1,177	1,091	1,165	438.9	511,448	-	-	-	-	-
1,253	1,166	1,208	460.9	556,896	1,177	648	1,152	453.1	521,779	648	648	648	297.8	192,974
-	-	-	-	-	-	-	-	-	-	-	-	-	-	-
-	-	-	-	-	-	-	-	-	-	-	-	-	-	-
-	-	-	-	-	-	-	-	-	-	-	-	-	-	-
-	-	-	-	-	-	-	-	-	-	-	-	-	-	-
-	-	-	-	-	-	-	-	-	-	-	-	-	-	-
-	-	-	-	-	-	-	-	-	-	-	-	-	-	-

(単位:円/kg、kg、円)

3					2					1				
高 値	安 値	加 重 平均価格	1頭当たり 平均重量	1頭当たり 平均価格	高 値	安 値	加 重 平均価格	1頭当たり 平均重量	1頭当たり 平均価格	高 値	安 値	加 重 平均価格	1頭当たり 平均重量	1頭当たり 平均価格
2,214	1,458	2,034	414.5	843,072	1,382	1,350	1,372	330.3	453,262	-	-	-	-	-
1,080	918	987	339.2	334,649	1,436	972	1,316	314.3	413,744	-	-	-	-	-
-	-	-	-	-	1,458	864	1,286	280.6	360,848	1,382	378	1,013	214.2	216,995
-	-	-	-	-	-	-	-	-	-	-	-	-	-	-
-	-	-	-	-	-	-	-	-	-	-	-	-	-	-
-	-	-	-	-	-	-	-	-	-	-	-	-	-	-
2,376	2,214	2,297	477.9	1,097,534	-	-	-	-	-	-	-	-	-	-
2,160	2,095	2,129	486.5	1,035,768	-	-	-	-	-	-	-	-	-	-
-	-	-	-	-	-	-	-	-	-	-	-	-	-	-
1,598	1,490	1,549	492.8	763,525	1,372	1,318	1,344	466.2	626,529	-	-	-	-	-
1,598	1,318	1,535	483.3	741,821	1,404	918	1,315	441.9	581,115	-	-	-	-	-
1,566	1,458	1,525	489.0	745,464	1,404	1,274	1,309	499.4	653,678	594	594	594	237.4	141,016
1,588	1,555	1,570	558.1	876,391	-	-	-	-	-	-	-	-	-	-
1,577	1,490	1,537	520.2	799,614	1,242	1,242	1,242	399.2	495,806	-	-	-	-	-
-	-	-	-	-	-	-	-	-	-	-	-	-	-	-
-	-	-	-	-	-	-	-	-	-	-	-	-	-	-
-	-	-	-	-	1,188	721	1,059	423.3	448,341	-	-	-	-	-
-	-	-	-	-	1,188	562	858	399.4	342,754	702	378	560	307.7	172,447
-	-	-	-	-	-	-	-	-	-	-	-	-	-	-
-	-	-	-	-	1,188	1,112	1,170	437.2	511,654	-	-	-	-	-
1,231	1,231	1,231	473.0	582,358	1,188	864	1,157	427.6	494,648	464	464	464	155.0	71,982
-	-	-	-	-	-	-	-	-	-	-	-	-	-	-
-	-	-	-	-	-	-	-	-	-	-	-	-	-	-
-	-	-	-	-	-	-	-	-	-	-	-	-	-	-
-	-	-	-	-	-	-	-	-	-	-	-	-	-	-
-	-	-	-	-	-	-	-	-	-	-	-	-	-	-
-	-	-	-	-	-	-	-	-	-	-	-	-	-	-

月	畜種	規格	5					4					
			高値	安値	加重 平均価格	1頭当たり 平均重量	1頭当たり 平均価格	高値	安値	加重 平均価格	1頭当たり 平均重量	1頭当たり 平均価格	
令和4年2月	和牛	めす	A	3,240	2,376	2,668	455.7	1,215,843	3,240	1,458	2,407	428.2	1,030,654
			B	-	-	-	-	-	3,240	1,188	2,032	481.3	978,034
			C	-	-	-	-	-	-	-	-	-	-
		おす	A	-	-	-	-	-	-	-	-	-	-
			B	-	-	-	-	-	-	-	-	-	-
			C	-	-	-	-	-	-	-	-	-	-
		ぬき	A	3,456	2,408	2,765	502.5	1,389,570	3,240	2,160	2,454	503.1	1,234,580
			B	3,240	3,240	3,240	559.4	1,812,456	-	-	-	-	-
			C	-	-	-	-	-	-	-	-	-	-
	交雑牛	めす	A	1,836	1,836	1,836	502.4	922,407	1,814	1,544	1,637	475.7	778,622
			B	-	-	-	-	-	1,739	1,534	1,646	496.6	817,158
			C	-	-	-	-	-	1,696	1,696	1,696	550.4	933,258
		ぬき おす	A	-	-	-	-	-	1,652	1,544	1,583	513.8	813,312
			B	-	-	-	-	-	1,750	1,512	1,615	511.4	826,020
			C	-	-	-	-	-	1,566	1,566	1,566	468.0	732,888
	乳牛	めす	A	-	-	-	-	-	-	-	-	-	-
			B	-	-	-	-	-	-	-	-	-	-
			C	-	-	-	-	-	-	-	-	-	-
		ぬき おす	A	-	-	-	-	-	-	-	-	-	-
			B	-	-	-	-	-	-	-	-	-	-
			C	-	-	-	-	-	-	-	-	-	-
その他	めす	A	-	-	-	-	-	-	-	-	-	-	
		B	-	-	-	-	-	-	-	-	-	-	
		C	-	-	-	-	-	-	-	-	-	-	
	ぬき おす	A	-	-	-	-	-	-	-	-	-	-	
		B	-	-	-	-	-	-	-	-	-	-	
		C	-	-	-	-	-	-	-	-	-	-	

月	畜種	規格	5					4					
			高値	安値	加重 平均価格	1頭当たり 平均重量	1頭当たり 平均価格	高値	安値	加重 平均価格	1頭当たり 平均重量	1頭当たり 平均価格	
令和4年3月	和牛	めす	A	3,240	2,484	2,766	434.5	1,201,611	2,646	1,512	2,438	445.8	1,086,764
			B	-	-	-	-	-	2,322	2,192	2,257	491.0	1,108,337
			C	-	-	-	-	-	2,052	2,052	2,052	323.2	663,206
		おす	A	-	-	-	-	-	-	-	-	-	-
			B	-	-	-	-	-	-	-	-	-	-
			C	-	-	-	-	-	-	-	-	-	-
		ぬき	A	3,240	2,484	2,767	509.7	1,410,184	3,240	2,268	2,559	494.7	1,265,847
			B	2,484	2,484	2,484	334.6	831,146	2,376	2,268	2,323	487.6	1,132,726
			C	-	-	-	-	-	-	-	-	-	-
	交雑牛	めす	A	1,890	1,890	1,890	488.8	923,832	1,858	1,566	1,727	483.1	834,187
			B	1,836	1,836	1,836	503.4	924,242	1,750	1,652	1,717	491.2	843,516
			C	-	-	-	-	-	1,566	1,566	1,566	488.8	765,461
		ぬき おす	A	-	-	-	-	-	1,642	1,620	1,631	459.8	749,941
			B	-	-	-	-	-	1,858	1,652	1,727	540.5	933,288
			C	-	-	-	-	-	-	-	-	-	-
	乳牛	めす	A	-	-	-	-	-	-	-	-	-	-
			B	-	-	-	-	-	-	-	-	-	-
			C	-	-	-	-	-	-	-	-	-	-
		ぬき おす	A	-	-	-	-	-	-	-	-	-	-
			B	-	-	-	-	-	-	-	-	-	-
			C	-	-	-	-	-	-	-	-	-	-
その他	めす	A	-	-	-	-	-	-	-	-	-	-	
		B	-	-	-	-	-	-	-	-	-	-	
		C	-	-	-	-	-	-	-	-	-	-	
	ぬき おす	A	-	-	-	-	-	-	-	-	-	-	
		B	-	-	-	-	-	-	-	-	-	-	
		C	-	-	-	-	-	-	-	-	-	-	



(単位:円/kg、kg、円)

3					2					1				
高値	安値	加重 平均価格	1頭当たり 平均重量	1頭当たり 平均価格	高値	安値	加重 平均価格	1頭当たり 平均重量	1頭当たり 平均価格	高値	安値	加重 平均価格	1頭当たり 平均重量	1頭当たり 平均価格
2,160	1,242	1,855	399.5	740,966	1,350	864	1,032	357.5	368,978	-	-	-	-	-
-	-	-	-	-	1,404	864	1,254	320.0	401,240	-	-	-	-	-
-	-	-	-	-	1,296	1,188	1,235	282.1	348,273	972	378	810	202.9	164,294
-	-	-	-	-	-	-	-	-	-	-	-	-	-	-
-	-	-	-	-	-	-	-	-	-	-	-	-	-	-
-	-	-	-	-	-	-	-	-	-	-	-	-	-	-
-	-	-	-	-	-	-	-	-	-	-	-	-	-	-
-	-	-	-	-	1,728	1,728	1,728	363.2	627,610	-	-	-	-	-
1,512	1,372	1,430	486.6	695,550	1,242	1,242	1,242	468.6	582,001	-	-	-	-	-
1,620	1,296	1,435	481.0	690,034	1,296	1,166	1,224	458.7	561,288	-	-	-	-	-
1,501	1,350	1,433	502.0	719,602	1,382	1,166	1,240	489.6	607,281	-	-	-	-	-
1,512	1,512	1,512	442.6	669,211	-	-	-	-	-	-	-	-	-	-
1,534	1,328	1,421	474.0	673,494	1,350	1,080	1,226	398.7	488,943	-	-	-	-	-
1,426	1,188	1,320	397.4	524,668	-	-	-	-	-	-	-	-	-	-
-	-	-	-	-	-	-	-	-	-	-	-	-	-	-
-	-	-	-	-	1,231	702	1,034	424.0	438,474	-	-	-	-	-
-	-	-	-	-	1,231	594	862	412.0	355,299	691	410	502	271.4	136,176
-	-	-	-	-	-	-	-	-	-	-	-	-	-	-
1,318	1,318	1,318	446.0	587,650	1,231	756	1,124	433.5	487,483	-	-	-	-	-
-	-	-	-	-	1,231	1,069	1,124	425.4	478,152	-	-	-	-	-
-	-	-	-	-	-	-	-	-	-	-	-	-	-	-
-	-	-	-	-	-	-	-	-	-	-	-	-	-	-
-	-	-	-	-	-	-	-	-	-	-	-	-	-	-
-	-	-	-	-	-	-	-	-	-	-	-	-	-	-
-	-	-	-	-	-	-	-	-	-	-	-	-	-	-

(単位:円/kg、kg、円)

3					2					1				
高値	安値	加重 平均価格	1頭当たり 平均重量	1頭当たり 平均価格	高値	安値	加重 平均価格	1頭当たり 平均重量	1頭当たり 平均価格	高値	安値	加重 平均価格	1頭当たり 平均重量	1頭当たり 平均価格
2,117	1,296	1,705	378.0	644,333	1,490	864	1,149	349.3	401,308	-	-	-	-	-
1,944	1,944	1,944	480.0	933,120	1,458	756	1,197	321.4	384,595	-	-	-	-	-
-	-	-	-	-	1,458	702	1,148	273.7	314,284	1,242	508	944	219.3	206,983
-	-	-	-	-	-	-	-	-	-	-	-	-	-	-
-	-	-	-	-	-	-	-	-	-	594	594	594	432.6	256,964
-	-	-	-	-	-	-	-	-	-	-	-	-	-	-
2,203	1,836	2,103	435.4	915,553	-	-	-	-	-	-	-	-	-	-
2,030	1,998	2,018	442.3	892,590	1,674	1,674	1,674	307.2	514,253	-	-	-	-	-
-	-	-	-	-	-	-	-	-	-	-	-	-	-	-
1,728	1,458	1,535	468.2	718,737	1,404	1,339	1,367	483.3	660,577	-	-	-	-	-
1,728	1,458	1,540	476.9	734,638	1,512	1,231	1,331	445.0	592,232	-	-	-	-	-
1,728	1,242	1,545	505.4	780,574	1,512	1,026	1,287	454.3	584,742	-	-	-	-	-
-	-	-	-	-	-	-	-	-	-	-	-	-	-	-
1,728	1,458	1,541	518.9	799,643	1,372	1,242	1,294	478.5	619,209	-	-	-	-	-
1,458	1,458	1,458	558.8	814,730	1,426	1,426	1,426	415.0	591,624	-	-	-	-	-
-	-	-	-	-	-	-	-	-	-	-	-	-	-	-
-	-	-	-	-	1,156	680	1,014	417.3	423,280	-	-	-	-	-
-	-	-	-	-	1,156	616	834	423.1	352,693	734	324	541	281.1	152,178
-	-	-	-	-	-	-	-	-	-	-	-	-	-	-
-	-	-	-	-	1,220	1,091	1,159	435.0	504,349	-	-	-	-	-
-	-	-	-	-	1,220	864	1,142	422.9	483,049	702	486	621	261.1	162,059
-	-	-	-	-	-	-	-	-	-	-	-	-	-	-
-	-	-	-	-	-	-	-	-	-	-	-	-	-	-
-	-	-	-	-	-	-	-	-	-	-	-	-	-	-
-	-	-	-	-	-	-	-	-	-	-	-	-	-	-
-	-	-	-	-	-	-	-	-	-	-	-	-	-	-

## 11 月別・規格別市況価格及び加重平均価格(豚)

月	極 上					上					中		
	高 値	安 値	加 重 平均価格	1頭当たり 平均重量	1頭当たり 平均価格	高 値	安 値	加 重 平均価格	1頭当たり 平均重量	1頭当たり 平均価格	高 値	安 値	加 重 平均価格
令和3年 4	565	477	508	76.5	38,894	566	445	498	74.6	37,149	659	415	469
5	535	490	508	76.4	38,802	528	458	498	74.7	37,161	508	406	463
6	631	532	599	76.3	45,752	620	500	582	73.6	42,844	615	130	547
7	651	590	621	76.3	47,326	658	557	608	73.3	44,612	627	503	571
8	656	562	606	76.5	46,336	654	486	586	73.5	43,038	637	478	552
9	604	554	574	76.5	43,918	593	522	562	74.4	41,855	581	454	535
10	583	494	532	76.7	40,854	583	461	513	74.3	38,108	564	389	475
11	512	472	488	76.5	37,327	512	409	476	74.7	35,555	475	367	428
12	593	497	555	76.6	42,472	589	457	539	73.1	39,438	577	130	499
令和4年 1	590	478	509	76.1	38,775	595	443	503	74.4	37,385	567	378	468
2	544	484	503	76.6	38,557	544	455	495	75.2	37,181	528	394	456
3	534	473	505	76.0	38,383	530	443	497	74.5	36,985	516	130	464

(単位:円/kg、kg、円)

		並					等 外				
1頭当たり 平均重量	1頭当たり 平均価格	高 値	安 値	加 重 平均価格	1頭当たり 平均重量	1頭当たり 平均価格	高 値	安 値	加 重 平均価格	1頭当たり 平均重量	1頭当たり 平均価格
74.9	35,119	599	324	413	73.5	30,349	404	119	276	80.1	22,095
75.2	34,830	437	130	407	78.8	32,070	388	108	272	100.7	27,341
73.7	40,363	515	108	459	74.2	34,043	472	108	276	94.1	25,980
73.5	41,924	542	130	488	74.0	36,115	517	108	275	98.7	27,182
73.1	40,361	557	108	476	69.6	33,118	514	162	266	103.9	27,621
75.2	40,241	509	130	473	76.3	36,099	455	162	274	112.3	30,786
74.7	35,520	518	140	432	76.0	32,803	443	162	270	91.2	24,605
74.5	31,908	424	238	378	72.5	27,413	363	162	267	99.1	26,495
71.2	35,534	512	119	436	67.9	29,568	453	162	273	96.8	26,460
74.9	35,015	515	162	418	76.5	31,971	449	162	268	92.5	24,780
75.4	34,400	465	238	408	74.9	30,543	404	108	272	95.6	26,049
74.3	34,481	467	108	400	70.0	27,987	384	162	259	69.8	18,075

12 月別・産地別と畜頭数(牛)

産地	月	令和3年								
		1	2	3	4	5	6	7	8	9
広島	和	151	159	200	214	162	148	239	165	174
	交	139	110	145	156	108	143	165	128	119
	乳	69	49	48	58	53	63	53	48	59
	他	-	-	-	-	-	-	-	-	-
北海道	和	-	-	1	-	-	-	-	-	-
	交	-	-	-	-	-	-	-	-	-
	乳	27	16	3	2	4	6	10	2	-
	他	-	-	-	-	-	-	-	-	-
宮城	和	-	-	-	-	-	-	-	-	-
	交	-	-	-	-	-	-	-	-	-
	乳	1	-	-	-	-	-	-	-	-
	他	-	-	-	-	-	-	-	-	-
山形	和	-	-	-	-	-	-	-	-	-
	交	-	-	-	-	-	-	-	-	-
	乳	10	12	16	11	3	13	8	6	18
	他	-	-	-	-	-	-	-	-	-
茨城	和	-	-	-	-	-	-	-	-	-
	交	-	-	-	-	-	-	-	-	-
	乳	-	-	12	-	-	12	-	11	24
	他	-	-	-	-	-	-	-	-	-
栃木	和	-	-	-	-	-	-	-	-	-
	交	-	-	-	-	-	-	-	-	-
	乳	24	36	48	60	60	60	48	55	12
	他	-	-	-	-	-	-	-	-	-
群馬	和	-	-	-	-	-	-	-	-	-
	交	-	-	-	-	-	-	-	-	-
	乳	36	36	24	24	12	12	22	11	12
	他	-	-	-	-	-	-	-	-	-
千葉	和	-	-	-	-	-	-	-	-	-
	交	-	-	-	-	-	-	-	-	-
	乳	-	-	-	-	-	-	12	-	23
	他	-	-	-	-	-	-	-	-	-
新潟	和	-	-	-	-	-	-	-	-	-
	交	-	-	-	-	-	-	-	-	-
	乳	-	-	1	-	-	2	-	-	1
	他	-	-	-	-	-	-	-	-	-
福井	和	-	-	-	1	-	-	-	-	-
	交	-	-	-	1	-	-	-	-	-
	乳	-	-	-	-	-	-	-	-	-
	他	-	-	-	-	-	-	-	-	-
山梨	和	-	-	-	-	-	-	-	-	-
	交	-	-	-	-	-	-	-	-	-
	乳	-	-	-	1	-	-	1	-	-
	他	-	-	-	-	-	-	-	-	-
長野	和	-	-	-	-	-	-	-	-	-
	交	-	-	-	-	-	-	-	-	-
	乳	-	-	-	-	-	-	1	-	-
	他	-	-	-	-	-	-	-	-	-
岐阜	和	-	10	6	4	7	1	-	-	9
	交	-	-	1	1	2	-	2	-	-
	乳	-	-	2	2	1	-	5	-	-
	他	-	-	-	-	-	-	-	-	-
静岡	和	-	-	-	-	-	-	-	-	-
	交	-	-	-	-	-	-	-	-	-
	乳	-	2	-	1	-	-	-	-	-
	他	-	-	-	-	-	-	-	-	-
愛知	和	-	2	-	1	-	-	-	-	2
	交	-	1	1	-	1	1	-	-	1
	乳	-	2	4	4	1	2	13	-	-
	他	-	-	-	-	-	-	-	-	-
三重	和	-	-	-	-	-	-	-	-	-
	交	-	-	-	-	-	-	-	-	-
	乳	-	-	-	3	-	1	1	-	-
	他	-	-	-	-	-	-	-	-	-
滋賀	和	-	-	-	-	-	-	-	-	-
	交	-	-	-	-	-	-	-	-	-
	乳	-	-	1	-	-	-	1	-	-
	他	-	-	-	-	-	-	-	-	-

(単位:頭、%)

10	11	12	年次小計	年次合計	令和4年 1	2	3	年度小計	年度合計
181	257	253	2,303	(62.2)	166	144	172	2,275	(62.1)
150	151	192	1,706		130	125	140	1,707	
80	62	82	724		57	39	39	693	
-	-	-	0	4,733	-	-	-	0	4,675
-	-	-	1	(1.1)	1	1	-	2	(0.7)
-	-	-	0		-	-	-	0	
-	7	2	79		5	7	7	52	
-	-	-	0	80	-	-	-	0	54
-	-	-	0	(0.0)	-	-	-	0	(0.0)
-	-	-	0		-	-	-	0	
-	-	-	1		-	-	-	0	
-	-	-	0	1	-	-	-	0	0
-	-	-	0	(1.8)	-	-	-	0	(1.8)
-	-	-	0		-	-	-	0	
10	14	16	137		17	7	16	139	
-	-	-	0	137	-	-	-	0	139
-	-	-	0	(1.2)	-	-	-	0	(1.9)
-	-	-	0		-	-	-	0	
24	-	12	95		24	12	24	143	
-	-	-	0	95	-	-	-	0	143
-	-	-	0	(7.8)	-	-	-	0	(8.1)
-	-	-	0		-	-	-	0	
48	72	72	595		48	37	36	608	
-	-	-	0	595	-	-	-	0	608
-	-	-	0	(2.6)	-	-	-	0	(1.9)
-	-	-	0		-	-	-	0	
-	12	-	201		-	36	-	141	
-	-	-	0	201	-	-	-	0	141
-	-	-	0	(0.8)	-	-	-	0	(1.1)
-	-	-	0		-	-	-	0	
12	12	-	59		12	-	12	83	
-	-	-	0	59	-	-	-	0	83
-	-	-	0	(0.1)	-	-	-	0	(0.1)
-	-	-	0		-	-	-	0	
-	-	-	4		-	2	-	5	
-	-	-	0	4	-	-	-	0	5
-	-	-	1	(0.0)	-	1	-	2	(0.0)
-	-	-	1		-	-	-	1	
-	-	-	0		-	-	-	0	
-	-	-	0	2	-	-	-	0	3
-	-	-	0	(0.0)	-	-	-	0	(0.0)
-	-	-	0		-	-	-	0	
-	-	-	2		-	-	-	2	
-	-	-	0	2	-	-	-	0	2
-	-	-	0	(0.0)	-	-	-	0	(0.0)
-	-	-	0		-	-	-	0	
-	-	-	1		-	-	-	1	
-	-	-	0	1	-	-	-	0	1
-	3	-	40	(0.8)	7	8	10	49	(0.9)
-	1	-	7		-	-	-	6	
-	1	-	11		-	-	-	9	
-	-	-	0	58	-	-	-	0	64
-	-	-	0	(0.1)	-	-	-	0	(0.1)
-	-	-	0		-	-	-	0	
-	2	-	5		-	5	-	8	
-	-	-	0	5	-	-	-	0	8
-	-	-	5	(0.5)	-	-	-	3	(0.5)
-	-	-	5		2	2	1	8	
-	1	-	27		-	2	2	25	
-	-	-	0	37	-	-	-	0	36
-	-	-	0	(0.1)	-	-	-	0	(0.1)
-	-	-	0		-	-	-	0	
-	-	-	5		-	-	-	5	
-	-	-	0	5	-	-	-	0	5
-	-	-	0	(0.0)	1	-	-	1	(0.0)
-	1	-	1		-	-	-	1	
-	-	-	2		-	-	-	1	
-	-	-	0	3	-	-	-	0	3

産地	月	令和3年								
		1	2	3	4	5	6	7	8	9
京 都	和	-	-	1	1	-	-	-	-	2
	交	-	-	-	-	-	-	-	-	-
	乳	-	-	-	-	-	-	-	-	-
	他	-	-	-	-	-	-	-	-	-
奈 良	和	-	-	-	-	1	-	-	-	-
	交	-	-	-	-	-	1	-	-	-
	乳	-	-	-	-	-	-	-	-	-
	他	-	-	-	-	-	-	-	-	-
鳥 取	和	3	7	1	3	2	4	6	3	4
	交	-	-	-	-	-	-	2	-	-
	乳	-	5	-	4	1	1	3	-	-
	他	-	-	-	-	-	-	-	-	-
島 根	和	15	21	15	15	13	15	20	15	15
	交	1	-	-	-	2	-	-	-	5
	乳	16	12	37	43	34	48	52	36	32
	他	-	-	-	-	-	-	-	-	-
岡 山	和	9	11	10	16	14	8	14	11	12
	交	17	20	23	22	24	21	17	17	16
	乳	1	-	5	5	3	1	2	1	-
	他	-	-	-	-	-	-	-	-	-
山 口	和	6	3	4	4	9	8	9	10	9
	交	-	1	-	-	-	-	-	-	-
	乳	-	5	3	1	1	-	-	3	1
	他	-	-	-	-	-	-	-	-	-
徳 島	和	-	-	-	-	1	-	-	-	-
	交	-	-	-	-	-	-	-	-	-
	乳	-	-	-	10	-	-	-	-	4
	他	-	-	-	-	-	-	-	-	-
愛 媛	和	1	-	1	1	-	1	2	-	-
	交	2	-	-	-	1	-	-	-	-
	乳	1	2	17	7	11	5	14	5	4
	他	-	-	-	-	-	-	-	-	-
高 知	和	3	-	6	4	-	4	7	-	1
	交	-	-	-	-	-	-	-	-	-
	乳	32	4	8	7	10	9	18	5	15
	他	-	-	-	-	-	-	-	-	-
佐 賀	和	-	-	-	1	-	-	-	3	1
	交	-	-	-	-	-	-	-	-	-
	乳	-	-	-	-	-	-	-	-	-
	他	-	-	-	-	-	-	-	-	-
長 崎	和	1	-	-	2	-	1	-	1	-
	交	-	-	-	-	-	-	-	-	-
	乳	-	-	-	-	-	-	-	-	-
	他	-	-	-	-	-	-	-	-	-
熊 本	和	2	2	1	-	-	-	-	-	-
	交	-	-	-	-	-	-	-	-	-
	乳	1	-	1	-	-	-	-	-	-
	他	-	-	-	-	-	-	-	-	-
大 分	和	2	-	2	1	-	-	1	1	1
	交	-	-	-	-	-	-	-	-	-
	乳	-	1	-	-	1	1	1	-	-
	他	-	-	-	-	-	-	-	-	-
宮 崎	和	3	-	-	-	1	1	-	-	-
	交	-	-	-	-	-	-	-	-	-
	乳	-	-	-	-	-	-	-	-	-
	他	-	-	-	-	-	-	-	-	-
鹿 児 島	和	5	2	-	5	1	-	1	1	2
	交	-	-	-	-	-	-	-	-	-
	乳	1	-	-	-	-	-	-	-	-
	他	-	-	-	-	-	-	-	-	-
合 計	和	201	217	248	273	211	191	299	210	232
	交	159	132	170	180	138	166	186	145	141
	乳	219	182	230	243	195	236	265	183	205
	他	0	0	0	0	0	0	0	0	0
合 計		579	531	648	696	544	593	750	538	578

(単位:頭、%)

10	11	12	年次小計	年次合計	令和4年 1	2	3	年度小計	年度合計
-	-	-	4	(0.1)	1	-	-	4	(0.1)
-	-	-	0		-	-	-	0	
-	-	-	0		-	-	-	0	
-	-	-	0	4	-	-	-	0	4
-	1	-	2	(0.1)	1	-	-	3	(0.1)
-	-	-	1		-	-	-	1	
-	1	-	1		-	-	-	1	
-	-	-	0	4	-	-	-	0	5
2	6	1	42	(0.9)	1	-	-	32	(0.8)
-	-	-	2		-	1	-	3	
2	6	3	25		1	2	2	25	
-	-	-	0	69	-	-	-	0	60
19	22	10	195	(8.3)	15	19	13	191	(8.5)
11	10	9	38		9	11	19	76	
44	32	13	399		6	10	24	374	
-	-	-	0	632	-	-	-	0	641
11	12	24	152	(5.5)	-	-	6	128	(5.1)
16	22	27	242		23	17	17	239	
4	1	3	26		-	-	-	20	
-	-	-	0	420	-	-	-	0	387
3	3	26	94	(1.4)	2	1	1	85	(1.9)
-	-	-	1		15	14	16	45	
-	-	-	14		5	-	2	13	
-	-	-	0	109	-	-	-	0	143
-	-	-	1	(0.2)	-	-	-	1	(0.4)
-	-	-	0		-	-	-	0	
-	-	-	14		-	4	10	28	
-	-	-	0	15	-	-	-	0	29
1	3	3	13	(1.5)	-	-	1	12	(1.4)
-	-	-	4		-	-	-	2	
12	3	14	95		4	9	4	92	
-	-	-	0	112	-	-	-	0	106
-	6	2	33	(2.2)	-	-	1	25	(1.8)
-	-	-	0		-	-	-	0	
3	6	17	134		14	3	3	110	
-	-	-	0	167	-	-	-	0	135
-	-	1	6	(0.1)	-	-	-	6	(0.1)
-	-	-	0		-	-	-	0	
-	-	-	0		-	-	-	0	
-	-	-	0	6	-	-	-	0	6
-	-	-	5	(0.1)	-	-	-	4	(0.1)
-	-	-	0		-	-	-	0	
-	-	-	0		-	-	-	0	
-	-	-	0	5	-	-	-	0	4
-	1	-	6	(0.1)	-	-	-	1	(0.0)
-	-	-	0		-	-	-	0	
-	-	-	2		-	-	-	0	
-	-	-	0	8	-	-	-	0	1
2	1	1	12	(0.2)	1	-	-	9	(0.2)
-	-	-	0		-	-	-	0	
-	-	1	5		-	-	-	4	
-	-	-	0	17	-	-	-	0	13
-	-	2	7	(0.1)	1	1	-	6	(0.1)
-	-	-	0		-	-	-	0	
-	-	-	0		-	-	-	0	
-	-	-	0	7	-	-	-	0	6
1	-	2	20	(0.3)	-	-	1	14	(0.2)
-	-	-	0		-	-	-	0	
-	-	-	1		-	-	-	0	
-	-	-	0	21	-	-	-	0	14
220	315	325	2,942	(100.0)	197	175	205	2,853	(100.0)
177	185	229	2,008		179	170	193	2,089	
239	232	235	2,664		193	175	181	2,582	
0	0	0	0		0	0	0	0	
636	732	789		7,614	569	520	579		7,524

### 13 月別・産地別と畜頭数(豚)

産地	月	令和3年								
		1	2	3	4	5	6	7	8	9
広島		5,043	4,580	5,320	4,655	4,352	4,782	5,099	4,769	4,911
島根		-	-	-	-	-	-	-	-	-
岡山		-	-	-	-	-	-	-	-	53
山口		-	-	-	-	-	-	-	-	-
愛媛		14	12	21	11	17	13	21	14	10
合計		5,057	4,592	5,341	4,666	4,369	4,795	5,120	4,783	4,974

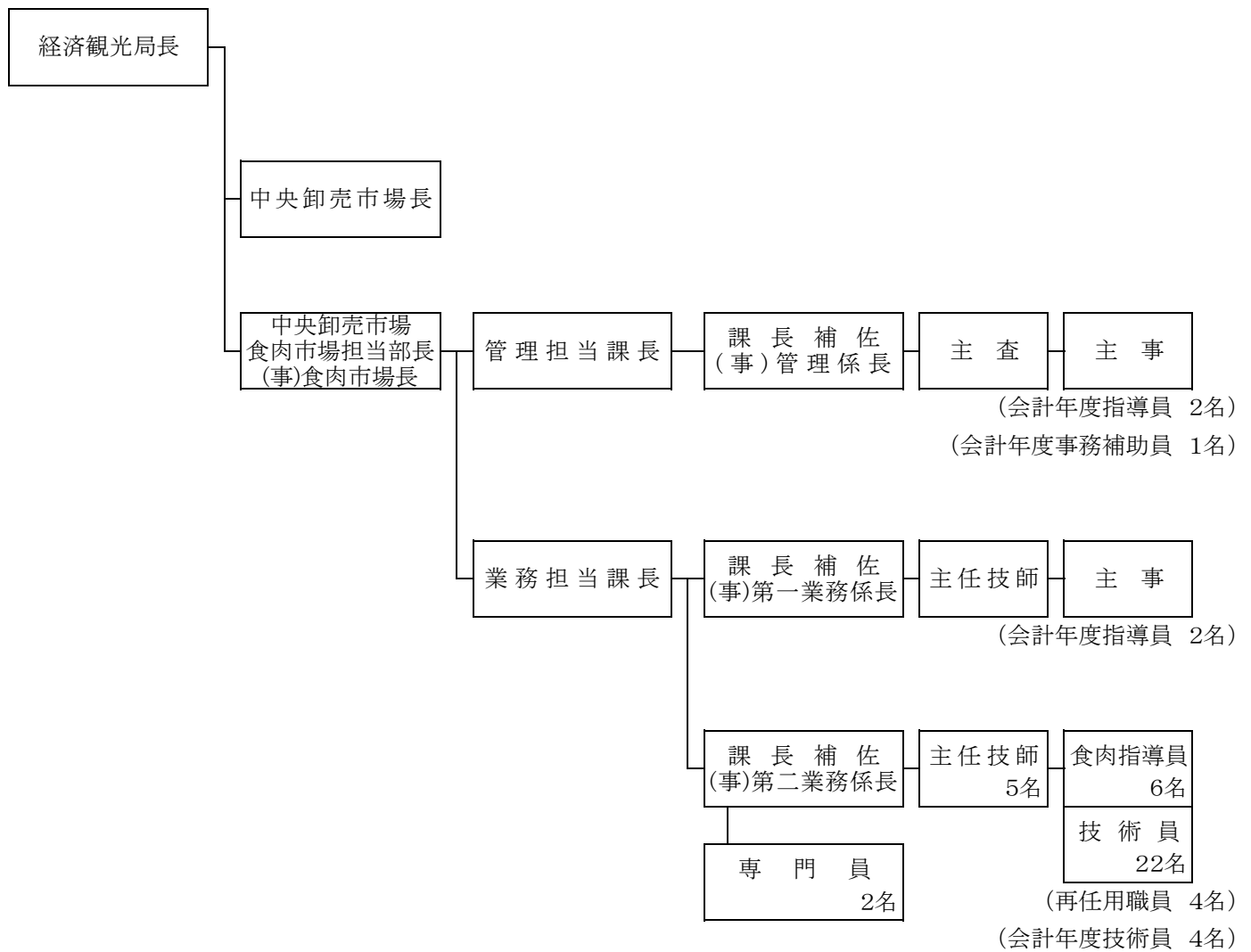


(単位:頭、%)

10	11	12	年次合計		令和4年			年度合計	
					1	2	3		
4,746	4,757	4,465	(99.7)	57,479	4,823	4,176	4,678	(99.8)	56,213
-	-	-	(0.0)	0	-	-	-	(0.0)	0
-	-	-	(0.1)	53	-	-	-	(0.1)	53
-	-	-	(0.0)	0	-	-	-	(0.0)	0
-	-	-	(0.2)	133	-	-	-	(0.2)	86
4,746	4,757	4,465	(100.0)	57,665	4,823	4,176	4,678	(100.0)	56,352

市場行政組織図

(令和4年6月1日現在)



## 参考資料 2

# 食肉市場使用料一覧表

(令和4年6月1日現在)

種 別		単 位	金 額
卸 売 業 者 市 場 使 用 料		1か月につき	卸売金額(原価)の 2/1000に110/100を乗じ た額
卸 売 業 者 売 場 使 用 料		1平方メートルにつき	月額 158 円
仲 卸 業 者 売 場 使 用 料		1平方メートルにつき	月額 1,035 円
関 連 事 業 者 売 場 使 用 料	副生物の処理 及び販売業	加 工 室	1平方メートルにつき 月額 1,035 円
		そ の 他	1平方メートルにつき 月額 572 円
	金 融 業		1平方メートルにつき 月額 1,592 円
	そ の 他		1平方メートルにつき 月額 886 円
卸 売 業 者 事 務 所 使 用 料		1平方メートルにつき	月額 602 円
事 務 所 使 用 料	格 付 協 会 事 務 所		1平方メートルにつき 月額 1,104 円
	関 係 業 者 事 務 所		1平方メートルにつき 月額 556 円
	出 荷 者 事 務 所		1平方メートルにつき 月額 663 円
	そ の 他		1平方メートルにつき 月額 515 円
枝 肉 冷 蔵 庫 使 用 料			
牛 及 び 馬 半 丸 (2分体)		1個につき	日額 176 円
牛 及 び 馬 肩 後 身 (4分体)		1個につき	日額 87 円
豚、小牛、小馬、めん羊及びやぎ半丸 (2分体)		1個につき	日額 93 円
部 分 肉 冷 蔵 庫 使 用 料		1平方メートルにつき	月額 1,741 円
内臓冷蔵庫使用料	冷 蔵 庫		1平方メートルにつき 月額 1,218 円
	凍 結 庫		1平方メートルにつき 月額 1,741 円
製 氷 室 使 用 料		1室につき	月額 97,700 円
部 分 肉 加 工 所 使 用 料		1平方メートルにつき	月額 1,035 円
部 分 肉 加 工 設 備 使 用 料		1式につき	月額 1,657,791 円
食 肉 共 同 加 工 所 使 用 料		1平方メートルにつき	月額 740 円
会 議 室 使 用 料	第 1 会 議 室		1回(3時間以内)につき 1,700 円
	第 2 会 議 室		1回(3時間以内)につき 900 円
	第 3 会 議 室		1回(3時間以内)につき 850 円
	第 4 会 議 室		1回(3時間以内)につき 1,000 円

## と畜解体にかかる経費一覧表

### と畜場使用料

(令和4年6月1日現在)

獣畜の種類		健康畜をと畜・解体する場合の使用料の額 (1頭につき)		病畜をと畜・解体する場合の使用料の額 (1頭につき)	
		開場時間内	開場時間外	開場時間内	開場時間外
		牛及び馬	体重75kg以上のもの	4,432 円	5,541 円
	体重75kg未満のもの	1,334 円	1,665 円	2,001 円	2,497 円
豚		1,334 円	1,665 円	2,001 円	2,497 円
めん羊及びやぎ		1,334 円	1,665 円	2,001 円	2,497 円

### 検査手数料

(令和4年6月1日現在)

区分	牛		馬	豚・めん羊・やぎ
	75 kg 以上	75 kg 未満		
開場時間内	580 円	230 円	580 円	230 円
開場時間外	1,160 円	460 円	1,160 円	460 円

