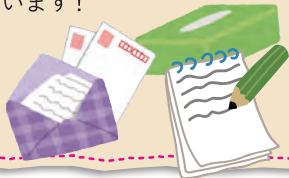


私にもできる!

ごみの減量・リサイクル

紙類はまず分別

可燃ごみの中にはリサイクル可能な紙類が約1割も含まれています!



食品ロスとは?

手つかず食品や食べ残しなど、まだ食べられるのに捨てられる食品のことです。日本では約570万トン(令和元年度推計)も排出され、世界中の飢餓に苦しむ人々への支援食料の約1.4倍にもなります。



食品ロスを削減する行動をしてみましょう

買い物時

すぐに食べるなり、

てまえ

からとってね!

期限が近い商品

値引き商品

「てまえどり」を習慣に!

「てまえどり」とは、買ってすぐに食べる場合には、商品棚の手前に並べられている、消費期限・賞味期限の近い商品や値引き商品などを積極的に購入することです。

家庭では

- ・食材に応じて適切に保存し、無駄なく使いましょう。
- ・食べきれる量を調理しましょう。

エコクッキングロ チャレンジ!

広島市HPには、大学生等が考案したメニューもあります



冷蔵庫は整理整頓



外食時

- ・量が多いときは小盛メニューやハーフサイズを利用しましょう。



美味しく食べきろう!

ごみになるものを減らそう!

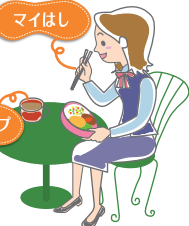
- マイバックを持ち歩く。

- マイはしやマイボトルなど繰り返し使えるものを利用する。



マイバックは、精算が済んでから使しましょう

マイボトル



マイはし

マイカップ

- 詰め替え製品を選ぶ。



使用済みのてんぷら油(廃食用油)は店頭回収等で資源に!

廃食用油は捨てればごみですが、回収しリサイクルすることにより、飼料や肥料、燃料などの新たな資源に活用でき、ごみの減量に加え、CO₂の削減にもつながります。

回収場所は
広島市HPを
ご覧ください。



※広島市の収集で出す場合は、布や新聞紙などにしみ込ませて、可燃ごみで出してください。



お問合せ先

広島市環境局業務第一課
TEL:(082)504-2748 FAX:(082)504-2229
E-mail:gyomu1-shido@city.hiroshima.lg.jp

スマイル!ひろしま

食べものに、もったいないを、もういちど。
食品ロスをなくして、広島に笑顔を広げよう。



広島市ごみ減量・リサイクル実行委員会

リサイクル適正

この印刷物は、印刷用の紙へリサイクル出来ます。
令和4年(2022)1月発行

広島市の美化・減量化マスコット「あらら」

家庭でのリサイクル可能な紙類の出し方

名刺大以上の紙類は資源ごみになります！

集団回収や
店頭回収にも
ご協力を

新聞紙

* 折込チラシは
分けてください。

※チラシはその他の紙類と
まとめて出してください。



新聞紙

新聞紙だけで

ひもでしばる



段ボール

* ガムテープや梱包材は
取り除いてください。

* 箱は、開いて平らにして
ください。



ネットショッピングの外箱 缶飲料の carton

段ボールだけで

ひもでしばる



その他の紙類 (名刺大以上)

* 箱は、開いて平らにしてください。



雑誌・クーポン誌



チラシ類



包装紙



紙片



お菓子などの空き箱



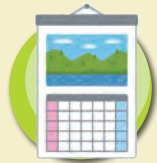
ティッシュボックス



飲料の紙ケース



紙製フラットファイル



カレンダー



封筒・はがき
ダイレクトメール

個人情報には油性ペンで
塗りつぶすか、切り取る

ひもでしばる



大きいサイズの紙はたたんでください。
(A4程度のサイズにしてください。)

ひもでしばるのが難しい場合は…

封筒や紙袋に入れて
出してください。



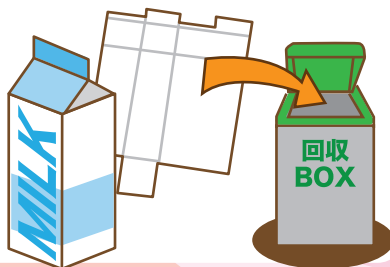
ダイレクトメールなどの
不要な封筒も使えます。

牛乳パックは店頭回収へ

牛乳パックはしっかり水洗いした後、開いて乾かし、
スーパーマーケットなどの店頭回収へ出してください。

※広島市の収集で出す場合は、
資源ごみではなく可燃ごみで
出してください。

回収場所は
広島市HPを
ご覧ください。



× リサイクルできない紙類

- ・ 圧着はがき
- ・ 油紙
- ・ 感熱紙、感圧紙
- ・ カーボン紙、ノーカーボン紙
- ・ ビニールコート紙
- ・ 合成紙
- ・ 紙コップ等の内側加工品
- ・ ステッカー、シール、ラベル類
- ・ 食品や油がついた紙 など

※可燃ごみで出してください。