

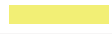
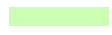


# 浸水（内水）想定区域図

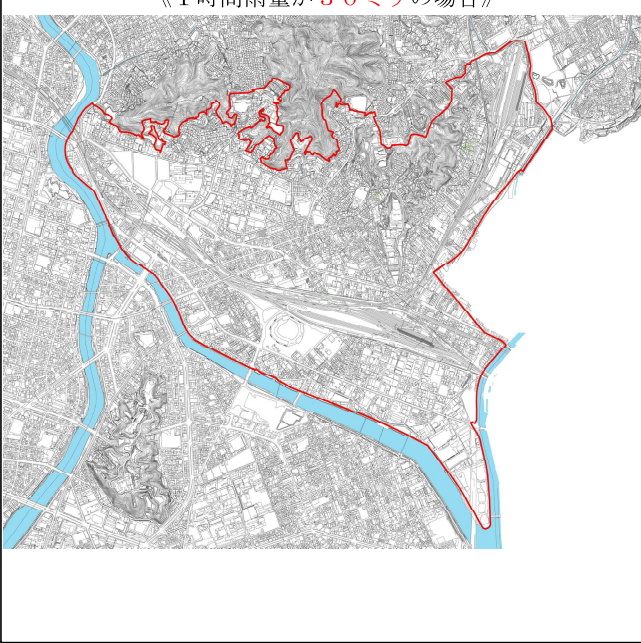
## ～蟹屋・大州・矢賀地区～

平成29年3月時点の下水道施設に4種類の雨が降った場合の浸水を想定したものです。

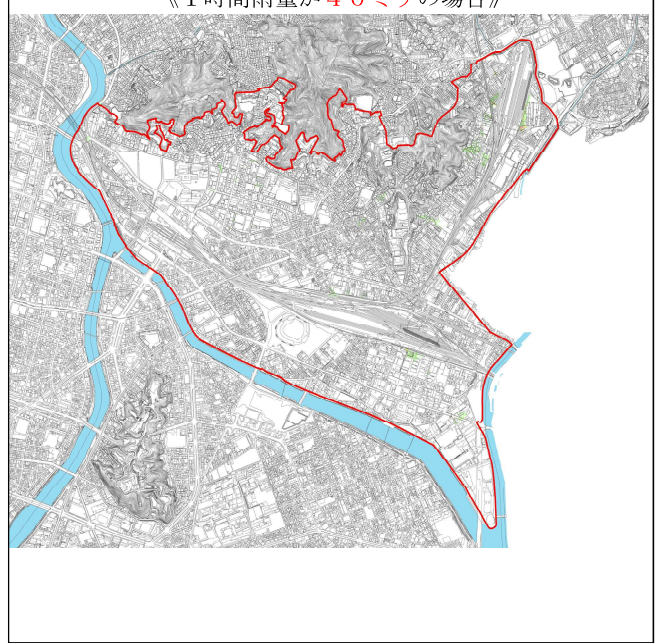
最新の気象情報に、ご注意ください。

浸水の深さ	
	1m以上
	0.5m以上
	0.2m以上
	0.01m以上

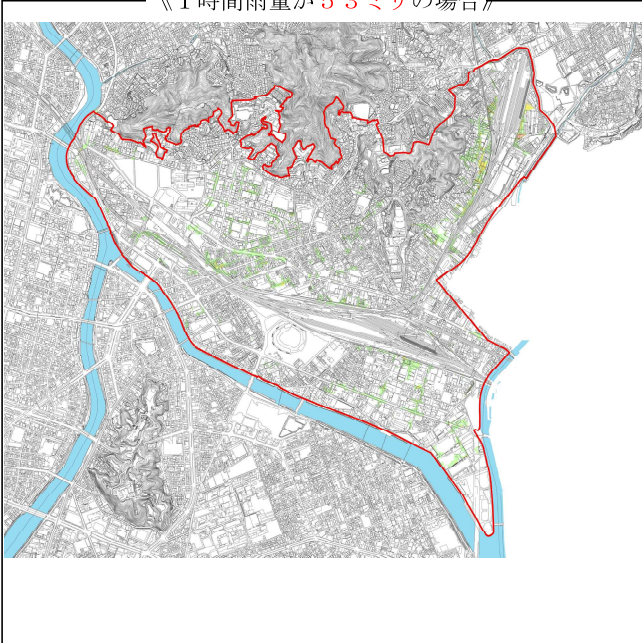
《1時間雨量が30ミリの場合》



《1時間雨量が40ミリの場合》



《1時間雨量が53ミリの場合》



《1時間雨量が121ミリの場合》

