

廣 島 市 報

號 時 臨

刷印日一廿月九年四十和昭
行發日二廿月九年四十和昭
號三金部一價定
所行發 所行發
所市 所市
所版話第兒田地式株會市島廣
地番一日丁七町手大増市島廣
地番一日丁七町手大増市島廣

【條 例】

●廣島市條例第五號

廣島市公營住宅使用條例制定ノ件

廣島市會ノ議決ヲ經廣島縣知事ノ許可ヲ得廣島市公營住宅使用條例左ノ通り定ム
昭和十四年九月十二日

廣島市長代理廣島市助役 中 邑 元

廣島市公營住宅使用條例

第一條 本市福島町及尾長町ニ設置スル公營住宅ヲ使用セントスル者ハ本條例ニ依リ市長ノ許可ヲ受クベシ公營住宅ヲ返還スルトキ亦同ジ

第二條 公營住宅使用料額ハ一月ニ付月額金六圓以內ニ於テ市長之ヲ定ム但シ使用一箇月ニ滿タザルトキハ其ノ月ノ現日數ニ依リ日割ヲ以テ計算ス

第三條 使用料ハ毎月廿五日迄ニ其ノ月分ヲ納付スベシ但シ使用一箇月ニ滿タザルトキハ其ノ都度市長ニ於テ期日ヲ定メ納付セシム

時宜ニ依リ市長ハ其ノ取纏納付ノ便宜ヲ有スル者ヲ指定シテ其ノ使用料ヲ取纏納付セシムルコトヲ得但シ此ノ場合ニ於ケル納付期限ハ前項納付期限後三日以內トス

第四條 市長ニ於テ災害豫防其ノ他住宅保護上必要ト認ムル行爲ヲ爲サントスルトキハ使用者ハ之ヲ拒ムコトヲ得ズ

第五條 第三條ニ依リ使用料取纏納付ノ指定ヲ受ケタル者ハ市長ノ指示ニ從ヒ其ノ納付者ノ負擔ヲ以テ前項ノ保護行爲ヲ執行スベシ

但シ天災地變火災ノ場合ニ於ケル修復ハ之ヲ包含セザルモノトス

第六條 第三條ニ依リ使用料取纏納付者ニ於テ指定ノ使用料全額ヲ各所定期限內ニ完納シ且前條ノ保護行爲ヲ執行シタル場合ニ限り其ノ納付額ノ十分ノ二ニ相

當スル金額ヲ交付ス

第六條 前各條ニ定ムルモノノ外ハ廣島市市營住宅使用條例ヲ准用ス

第七條 本條例施行ニ必要ナル細則ハ市長之ヲ定ム

附 則

本條例ハ公布ノ日ヨリ之ヲ施行ス

【告 示】

●廣島市告示第一一六號

昭和十四年九月二十五日執行ノ廣島縣會議員總選舉ニ用フベキ昭和十三年法律第八十四號ノ規定ニ依リ廣島市會議員選舉人名簿ヲ廣島市役所ニ於テ九月十五日ヨリ五日間毎日午前八時ヨリ午後四時迄關係者ノ縦覽ニ供ス
昭和十四年九月九日

廣島市長代理廣島市助役 中 邑 元

●廣島市告示第一一七號

昭和十四年九月二十五日執行ノ廣島縣會議員總選舉ニ於ケル廣島市竹屋投票區投票管理署廣島市部長峰松真三郎ノ投票管理署ノ指定ヲ解キ同時ニ廣島市主事補濱井信三ヲ廣島市竹屋投票區投票管理署ニ指定シタリ
昭和十四年九月十一日

廣島市長代理廣島市助役 中 邑 元

●廣島市告示第一一八號

昭和十四年九月二十五日執行ノ廣島縣會議員總選舉ニ於ケル廣島市青崎投票區投票管理署廣島市主事肥谷林市ノ投票管理署ノ指定ヲ解キ同時ニ廣島市書記藤井英麿ヲ廣島市青崎投票區投票管理署ニ指定シタリ
昭和十四年九月十一日

廣島市長代理廣島市助役 中 邑 元

●廣島市告示第一一九號

昭和十四年九月二十五日執行ノ廣島縣會議員總選舉ニ於ケル廣島市宇品投票區投票管理署廣島市部長今堀友市ノ投票管理署ノ指定ヲ解キ同時ニ廣島市主事肥谷林市ヲ廣島市宇品投票區投票管理署ニ指定シタリ

昭和十四年九月十一日 廣島市長代理廣島市助役 中 邑 元

●廣島市告示第一二〇號 昭和十四年九月二十五日執行ノ廣島縣會議員總選舉ニ於ケル廣島市廣瀨投票區投票管理事務原稔ノ投票管理者ノ指定ヲ解キ同時ニ廣島市主事補青木正男ヲ廣島市廣瀨投票區投票管理者ニ指定シタリ 昭和十四年九月十一日 廣島市長代理廣島市助役 中 邑 元

●廣島市告示第一二二號 昭和十四年九月二十五日執行ノ廣島縣會議員總選舉ニ於ケル廣島市段原投票區投票管理事務花田仁三郎ノ投票管理者ノ指定ヲ解キ同時ニ廣島市主事補竹本信一ヲ廣島市段原投票區投票管理者ニ指定シタリ 昭和十四年九月十二日 廣島市長代理廣島市助役 中 邑 元

●廣島市告示第一二三號 昭和十四年九月二十五日執行ノ廣島縣會議員總選舉ニ於ケル廣島市皆實投票區投票管理事務上川貢ノ投票管理者ノ指定ヲ解キ同時ニ廣島市主事補石井博ヲ廣島市皆實投票區投票管理者ニ指定シタリ 昭和十四年九月十二日 廣島市長代理廣島市助役 中 邑 元

●廣島市告示第一二四號 昭和十四年九月十一日 廣島市長代理廣島市助役 中 邑 元

廣島市公營住宅使用條例施行細則制定ノ件 廣島市公營住宅使用條例施行細則左ノ通り定ム 昭和十四年九月十三日 廣島市長代理廣島市助役 中 邑 元

廣島市公營住宅使用條例施行細則 第一條 本市福島町及尾長町公營住宅使用ノ許可ヲ受ケントスルトキハ申込書(第一號様式)ヲ同使用者住宅ヲ返還セントスルトキハ返還届(第二號様式)ヲ各其ノ所管ノ使用料取纏納付者ヲ經テ提出スベシ 第二條 使用ノ許可ヲ受ケタルトキハ直ニ請書(第三號様式)ヲ各其ノ所管ノ使用料取纏納付者ヲ經テ提出スベシ 第三條 請書ニ連署スベキ保證人ハ本市内ニ居住シ且獨立ノ生活ヲ營ミ市長ニ於テ適當ト認ムル者タルコトヲ要ス 第四條 廣島市公營住宅使用條例第二條ニ依ル使用料ハ別表ノ通りトス 第五條 請書ヲ提出シタル後一週間以內ニ引移ラザルトキハ其ノ住宅使用ノ意思ナキモノト見做シ使用許可ヲ取消スコトアルベシ 第六條 廣島市々營住宅使用條例第五條各號ノ行爲ヲ爲サントスルトキハ申請書(第四號様式)ヲ各其ノ所管ノ使用料取纏納付者ヲ經テ提出スベシ 第七條 使用料取纏納付者ハ本細則第一條、第二條及第六條ニ依ル書類ヲ受付タル場合ハ自己ノ意見ヲ付シテ之ヲ進達スルモノトス 第八條 使用料取纏納付者使用料ヲ納付シタルトキハ其ノ受領證ヲ主管課長ニ提示シテ納付濟報告ヲ爲シ其ノ認印ヲ受クベシ 第九條 住宅使用者ハ使用料取纏納付者ガ住宅管理ノ必要上發スル命ヲ遵守スルモノトス 第十條 使用者ハ常ニ住宅ノ内外ヲ整理シ荷モ外觀ヲ損スルガ如キ行爲ヲ爲スベカラズ 附 則 本細則ハ昭和十四年九月十三日ヨリ之ヲ施行ス

(第一號様式) 廣島市公營住宅使用申込書

Table with columns for Name, Age, Occupation, Family Status, Income, and Guarantors. Includes fields for '本人ノ住居ヲ要スル事由' and '使用希望'.

右使用御許可相成度此段及申込候也

廣島市長 殿 右

(第二號様式) 廣島市公營住宅返還届 一、返還ノ理由 一、返還年月日 一、移轉先

右ニ依リ公營住宅返還可致候條此段及御届候也

廣島市長 殿 町所在 甲 乙 丙 第 號公營住宅 使用者

(第三號様式) 請書 町所在 甲 乙 丙 第 號公營住宅 一戸 但シ疊建具其ノ他造作一式付 使用料 一ヶ月 金 圓

右公營住宅使用許可相成候ニ就テハ廣島市公營住宅使用條例及同施行細則ヲ遵守可致保證人連署ヲ以テ本請書差入候也

廣島市長 殿 本籍 使用者 本籍 保證人 現住 保證人 現住 本籍 保證人 現住

(第四號様式甲) 住宅(附屬物)貸與(變更)許可申請書 一、許可ヲ受ケントスル事項 一、理由ノ大要(住宅、附屬物其ノ他工作ヲ加ヘントスルトキハ其ノ設計圖ヲ添付スベシ) 右御許可相成度此段及申請候也

町所在 甲 第
丙 第
號公營住宅
廣島市長 殿 使用者

(第四號様式乙)
作業許可申請書
一、許可ヲ受ケントスル作業
一、設備規模ノ大要
右御許可相成度此段及申請候也
年 月 日

町所在 甲 第
丙 第
號公營住宅
廣島市長 殿 使用者

廣島市公營住宅使用料表

住宅種別	使用料	摘 要
甲 各 號	六 圓	尾長町、福島町共通
乙 各 號	五 圓	同 上
丙 各 號	四 圓	同 上

●廣島市選舉長告示第一七號

縣會議員候補者推薦届出ニ關スル件
左ノ通り廣島縣會議員候補者ノ推薦届出アリタリ
昭和十四年九月七日

廣島縣會議員廣島市選舉區選舉長

廣島市長代理廣島市助役 中 邑 元

受付月日 議員候補者氏名 職 業 住 所 生年月日
九月七日 池 永 清 眞 會 社 員 宇品町四百拾七番 明治參拾七年
地ノ壹 拾壹月拾四日
推薦届出者 (安井 藤造 宇品町四拾貳番地)

●廣島市選舉長告示第一八號

昭和十四年九月二十五日廣島縣會議員總選舉執行ニ付廣島市選舉會ノ場所及日時
ヲ左ノ通り定ム
昭和十四年九月七日

廣島縣會議員廣島市選舉區選舉長

廣島市長代理廣島市助役 中 邑 元

一、選舉會ノ場所 廣島市大手町尋常高等小學校
一、選舉會ノ日時 昭和十四年九月二十六日午前八時ヨリ

●廣島市選舉長告示第一九號

縣會議員候補者推薦届出ニ關スル件
左ノ通り廣島縣會議員候補者ノ推薦届出アリタリ
昭和十四年九月八日

廣島縣會議員廣島市選舉區選舉長

廣島市長代理廣島市助役 中 邑 元

受付月日 議員候補者氏名 職 業 住 所 生年月日
九月八日 甲 口 亮 三 材 木 商 廣島市大手町九丁 明治拾九年
目貳拾五番地 七月八日
推薦届出者 (井上 博 廣島市中町拾五番地)

●廣島市選舉長告示第二〇號

九月四日推薦届出ノ廣島縣會議員候補者三野基次ノ職業ヲ信用組合幹事トセシハ
信用組合監事ノ誤記ナル旨本日推薦届出者安田壽夫ヨリ届出アリタリ
昭和十四年九月八日

廣島縣會議員廣島市選舉區選舉長

廣島市長代理廣島市助役 中 邑 元

●廣島市選舉長告示第二一號

縣會議員候補者推薦届出ニ關スル件
左ノ通り廣島縣會議員候補者ノ推薦届出アリタリ
昭和十四年九月九日

廣島縣會議員廣島市選舉區選舉長

廣島市長代理廣島市助役 中 邑 元

●廣島市選舉長告示第二二號

縣會議員候補者届出ニ關スル件
左ノ通り廣島縣會議員候補者届出アリタリ
昭和十四年九月十一日

廣島縣會議員廣島市選舉區選舉長

廣島市長代理廣島市助役 中 邑 元

受付月日 議員候補者氏名 職 業 住 所 生年月日
九月十一日 加 藤 繁 信 會 社 取 締 役 廣島市旭町千七百 明治貳拾參年
拾八番地 四月拾日

●廣島市選舉長告示第二三號

縣會議員候補者届出ニ關スル件
左ノ通り廣島縣會議員候補者届出アリタリ
昭和十四年九月十二日

廣島縣會議員廣島市選舉區選舉長

廣島市長代理廣島市助役 中 邑 元

受付月日 議員候補者氏名 職 業 住 所 生年月日
九月十二日 加 藤 俊 夫 會 社 員 廣島市宇品町六百 明治拾八年
六拾七番地ノ貳 八月壹日

●廣島市選舉長告示第二四號

縣會議員候補者届出ニ關スル件
左ノ通り廣島縣會議員候補者ノ辭退届出アリタリ
昭和十四年九月十二日

廣島縣會議員廣島市選舉區選舉長

廣島市長代理廣島市助役 中 邑 元

受付月日 議員候補者氏名 職 業 住 所 生年月日
九月十二日 宮 本 泰 道 會 社 員 廣島市鶴見町四百 明治貳拾七年
九拾七番地ノ貳 拾壹月參日

【公 告】

●廣島市公債償還公告

八月二十八日日本市公債償還抽籤執行セシ處左記番號當籤ニ付來ル九月三十日該當
證券引換ニ支拂可致候也
記

廣島市舊債償還借替公債 (ち號)

壹萬圓券 參四、五六、八六、壹參貳

壹千圓券 六、九、四八、五四、七參、七四、八七、壹〇參

廣島市第三期水道擴張費舊債償還借替公債 (り號)

壹萬圓券 九、貳七、參八、四六、五〇

壹千圓券 六、參九、五參、六壹、六參

右支拂場所 廣島市役所、日本勸業銀行廣島支店

昭和十四年八月二十九日 廣島市長代理廣島市助役 中 邑 元

【告 示】

●廣島市選舉長告示第二五號

縣會議員候補者辭退届出ニ關スル件
左ノ通り廣島縣會議員候補者ノ辭退届出アリタリ
昭和十四年九月十四日

廣島縣會議員廣島市選舉區選舉長

廣島市長代理廣島市助役 中 邑 元

受付月日 議員候補者氏名 職 業 住 所 生年月日
九月十四日 池 永 清 眞 會 社 員 廣島市宇品町四百 明治參拾七年
拾七番地ノ壹 拾壹月拾四日

●廣島市選舉長告示第二六號

縣會議員候補者推薦届出ニ關スル件
左ノ通り廣島縣會議員候補者ノ推薦届出アリタリ
昭和十四年九月十四日

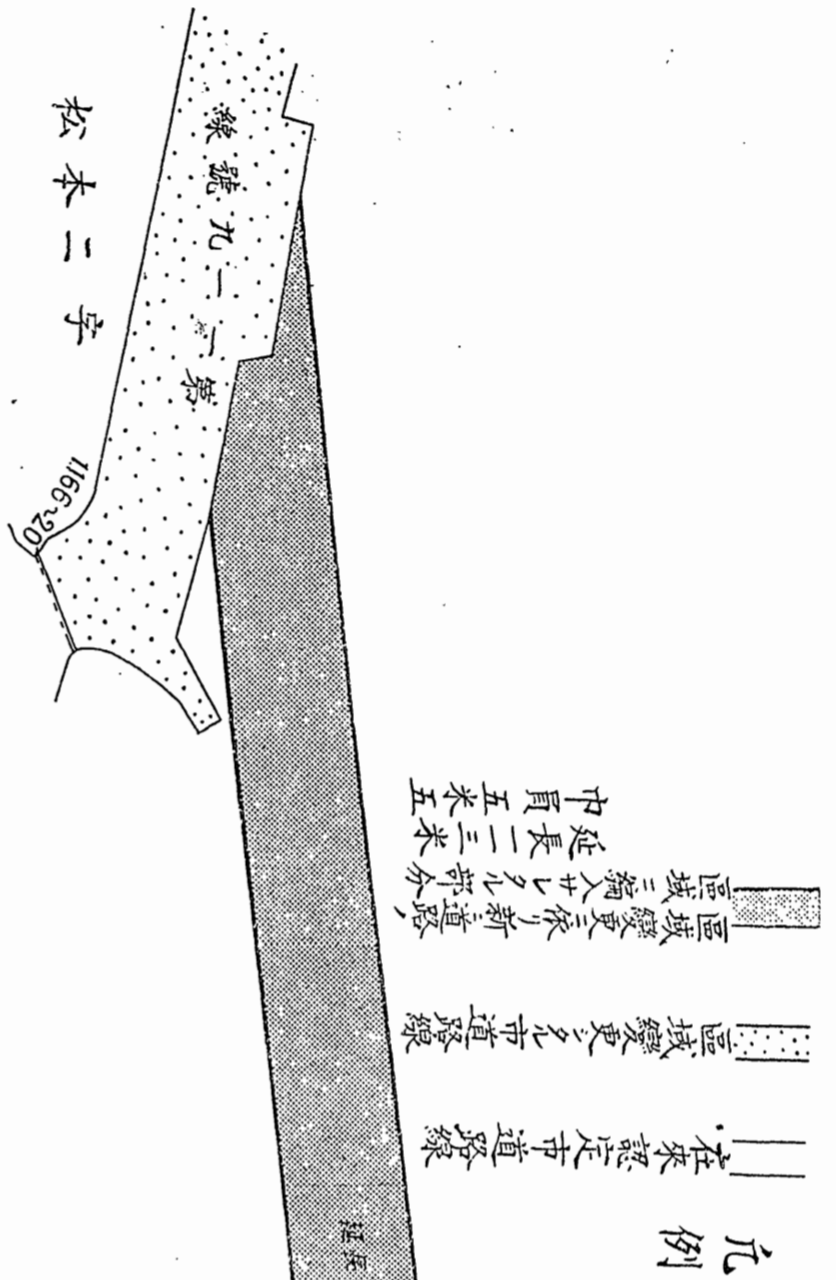
廣島縣會議員廣島市選舉區選舉長

廣島市長代理廣島市助役 中 邑 元

受付月日 議員候補者氏名 職 業 住 所 生年月日
 九月十四日 中田 收 藏 製 針 業 廣島市三篠本町一丁目貳拾七番地 明治貳拾參年
 推薦届出者 (西川倉次郎 廣島市三篠本町一丁目八百四拾八番地ノ貳)

●廣島市告示第一二五號
 江波町地内ニ於テ市道第百十九號路線ノ區域ヲ左圖ノ通り變更シ之ガ供用ヲ開始ス
 昭和十四年九月十四日

廣島市長代理廣島市助役 中 邑 元



●廣島市告示第一二六號
 土地立入ノ件ニ付廣島鐵道局長ヨリ左ノ通り通知アリタリ
 一、立入ノ目的 車輛工場建設工事準備ノ爲測量及検査
 二、立入區域 矢賀町地内一圓
 一、立入期間 自昭和十四年九月十五日 至同十五年三月三十一日

●廣島市告示第一二七號
 昭和十四年九月二十五日執行ノ廣島縣會議員總選舉ニ於ケル廣島市廣瀬投票區投票管理責任者ニ指定シタリ
 昭和十四年九月十六日
 廣島市長代理廣島市助役 中 邑 元

昭和十四年九月十六日
 廣島市長代理廣島市助役 中 邑 元

●廣島市告示第一二八號

昭和十四年九月二十五日執行ノ廣島縣會議員總選舉ニ於ケル廣島市尾長投票區投票管理責任者ニ指定シタリ
 昭和十四年九月十六日
 廣島市長代理廣島市助役 中 邑 元

●廣島市告示第一二九號

昭和十四年九月二十五日執行ノ廣島縣會議員總選舉ニ於ケル廣島市觀音投票區投票管理責任者ニ指定シタリ
 昭和十四年九月十六日
 廣島市長代理廣島市助役 中 邑 元

●廣島市告示第一三〇號

昭和十四年九月二十五日執行ノ廣島縣會議員總選舉ニ於ケル廣島市牛田投票區投票管理責任者ニ指定シタリ
 昭和十四年九月十六日
 廣島市長代理廣島市助役 中 邑 元

●廣島市告示第一三一號

昭和十四年九月二十五日執行ノ廣島縣會議員總選舉ニ於ケル廣島市似島投票區投票管理責任者ニ指定シタリ
 昭和十四年九月十六日
 廣島市長代理廣島市助役 中 邑 元

●廣島市告示第一三二號

昭和十四年九月二十五日執行ノ廣島縣會議員總選舉ニ於ケル廣島市白鳥投票區投票管理責任者ニ指定シタリ
 昭和十四年九月十七日
 廣島市長代理廣島市助役 中 邑 元

●廣島市告示第一三三號

昭和十四年九月二十五日執行ノ廣島縣會議員總選舉ニ於ケル廣島市白鳥投票區投票管理責任者ニ指定シタリ
 昭和十四年九月十九日
 廣島市長代理廣島市助役 中 邑 元

●廣島市告示第一三四號

昭和十四年九月二十五日執行ノ廣島縣會議員總選舉ニ於ケル廣島市白鳥投票區投票管理責任者ニ指定シタリ
 昭和十四年九月十九日
 廣島市長代理廣島市助役 中 邑 元

●廣島市告示第一三五號

昭和十四年九月二十五日執行ノ廣島縣會議員總選舉ニ於ケル廣島市宇品投票區投票管理責任者ニ指定シタリ
 昭和十四年九月二十日
 廣島市長代理廣島市助役 中 邑 元

●廣島市告示第一三六號

昭和十四年九月二十五日執行ノ廣島縣會議員總選舉ニ於ケル廣島市宇品投票區投票管理責任者ニ指定シタリ
 昭和十四年九月二十日
 廣島市長代理廣島市助役 中 邑 元

●廣島市告示第一三七號

昭和十四年九月二十五日執行ノ廣島縣會議員總選舉ニ於ケル廣島市段原投票區投票管理責任者ニ指定シタリ
 昭和十四年九月二十日
 廣島市長代理廣島市助役 中 邑 元

●廣島市告示第一三八號

昭和十四年九月二十五日執行ノ廣島縣會議員總選舉ニ於ケル廣島市神崎投票區投票管理責任者ニ指定シタリ
 昭和十四年九月二十日
 廣島市長代理廣島市助役 中 邑 元

●廣島市告示第一三九號

昭和十四年九月二十五日執行ノ廣島縣會議員總選舉ニ於ケル廣島市神崎投票區投票管理責任者ニ指定シタリ
 昭和十四年九月二十日
 廣島市長代理廣島市助役 中 邑 元

●廣島市告示第一四〇號
昭和十四年九月二十五日執行ノ廣島縣會議員總選舉ニ於ケル廣島市中島投票區投票管理若廣島市主事三宅高二ノ投票管理者ノ指定ヲ解キ同時ニ廣島市書記松浦寬次ヲ廣島市中島投票區投票管理者ニ指定シタリ
昭和十四年九月二十一日
廣島市長代理廣島市助役 中 邑 元

●廣島市告示第一四一號
昭和十四年九月二十五日執行ノ廣島縣會議員總選舉ニ於ケル廣島市天滿投票區投票管理若廣島市主事谷山源陸ノ投票管理者ノ指定ヲ解キ同時ニ廣島市主事肥谷林市ヲ廣島市天滿投票區投票管理者ニ指定シタリ
昭和十四年九月二十一日
廣島市長代理廣島市助役 中 邑 元

●廣島市告示第一四二號
昭和十四年九月二十五日執行ノ廣島縣會議員總選舉ニ於ケル廣島市本川投票區投票管理若廣島市部長荒川龍雄ノ投票管理者ノ指定ヲ解キ同時ニ廣島市書記田羅易二ヲ廣島市本川投票區投票管理者ニ指定シタリ
昭和十四年九月二十一日
廣島市長代理廣島市助役 中 邑 元

●廣島市告示第一四三號
昭和十四年九月二十五日執行ノ廣島縣會議員總選舉ニ於ケル廣島市天滿投票區投票管理若廣島市主事肥谷林市ノ投票管理者ノ指定ヲ解キ同時ニ廣島市主事谷山源陸ヲ廣島市天滿投票區投票管理者ニ指定シタリ
昭和十四年九月二十一日
廣島市長代理廣島市助役 中 邑 元

●廣島市告示第一四四號
昭和十四年九月二十五日執行ノ廣島縣會議員總選舉ニ於ケル廣島市幟町投票區投票管理若廣島市主事補田中辰雄ノ投票管理者ノ指定ヲ解キ同時ニ廣島市部長三上昭ヲ廣島市幟町投票區投票管理者ニ指定シタリ
昭和十四年九月二十一日
廣島市長代理廣島市助役 中 邑 元

●達甲第五號
昭和十年四月達甲第八號廣島市雇員傭人ノ範圍ニ關スル件中左ノ通り改正シ昭和十四年九月十三日ヨリ之ヲ施行ス
昭和十四年九月十三日
廣島市長代理廣島市助役 中 邑 元

一、雇員中「防疫員」ノ次ニ「船長」「機關士」ヲ
二、傭人中「雜役夫」ノ次ニ「水夫」ヲ加フ

●達甲第六號
昭和九年二月達甲第一號廣島市被服貸與規程中左ノ通り改正シ昭和十四年九月十三日ヨリ之ヲ施行ス
昭和十四年九月十三日
廣島市長代理廣島市助役 中 邑 元

第一條中「掃除監視吏員及傭人」トアルヲ「掃除監視吏員、雇員及傭人」ニ改メ同條別表第一中「衛生巡視」欄ノ次ニ左ノ第一表ヲ「汚物掃除夫、下水掃除夫、尿尿汲取夫」ノ次ニ「尿尿運搬船ノ火夫」ヲ、「消毒夫」欄ノ次ニ左ノ第二表ヲ加フ

第一表

職名	帽子日覆付	冬服	夏服	外套	雨衣	作業衣
船長、機關士	二箇年	—	—	—	二箇年	六箇月

第二表

職名	帽子日覆付	冬服	夏服	外套	雨衣	作業衣
水夫	—	—	—	—	二箇年	六箇月

第一條 別表第二中帽草ノ内衛生監督衛生巡視ノ次ニ左ノモノヲ加フ



金モール
縦四種、横六種
(帽子周圍ニ黒蛇腹組線ヲ附ス)

第一條 別表第二作業衣ノ内「水道部所屬職工」ノ前ニ「船長」「機關士」ヲ、消毒夫ノ次ニ「水夫」「尿尿運搬船ノ火夫」ヲ加フ

廣島市報

號三十三百第

印刷日五廿月九年四十和昭
行發日六廿月九年四十和昭
號三金部一價定
所行發 所印刷
市島廣 市島廣
役市島廣 役市島廣
所版話弟兄田地式社會 所版話弟兄田地式社會
地番一日丁七町手大島廣 地番一日丁七町手大島廣
地番一日丁七町手大島廣 地番一日丁七町手大島廣

【告示】

●廣島市告示甲第一四五號

昭和十四年九月二十五日執行ノ廣島縣會議員總選舉ニ於ケル廣島市袋町投票區投票管理
票管理
者廣島市市長伊藤半太郎ノ投票管理
者ノ指定ヲ解キ同時ニ廣島市主事肥谷林市ヲ廣島市袋町投票區投票管理
者ニ指定シタリ
昭和十四年九月二十二日
廣島市長代理廣島市助役 中 邑 元

●廣島市告示甲第一四六號

昭和十四年九月二十五日執行ノ廣島縣會議員總選舉ニ於ケル廣島市中島投票區投票管理
票管理
者廣島市書記松浦寛次ノ投票管理
者ノ指定ヲ解キ同時ニ廣島市主事三宅高二ヲ廣島市中島投票區投票管理
者ニ指定シタリ
昭和十四年九月二十二日
廣島市長代理廣島市助役 中 邑 元

●廣島市告示甲第一四七號

昭和十四年九月二十五日執行ノ廣島縣會議員總選舉ニ於ケル廣島市本川投票區投票管理
票管理
者廣島市書記田羅易二ノ投票管理
者ノ指定ヲ解キ同時ニ廣島市部長荒川龍雄ヲ廣島市本川投票區投票管理
者ニ指定シタリ
昭和十四年九月二十二日
廣島市長代理廣島市助役 中 邑 元

●廣島市告示甲第一四八號

昭和十四年九月二十五日執行ノ廣島縣會議員總選舉ニ於ケル廣島市段原投票區投票管理
票管理
者廣島市主事花田仁三郎ノ投票管理
者ノ指定ヲ解キ同時ニ廣島市主事楠竹本信一ヲ廣島市段原投票區投票管理
者ニ指定シタリ

昭和十四年九月二十三日

廣島市長代理廣島市助役 中 邑 元

●廣島市告示甲第一四九號

昭和十四年九月二十五日執行ノ廣島縣會議員總選舉ニ於ケル廣島市中島投票區投票管理
票管理
者廣島市主事三宅高二ノ投票管理
者ノ指定ヲ解キ同時ニ廣島市書記松浦寛次ヲ廣島市中島投票區投票管理
者ニ指定シタリ
昭和十四年九月二十三日
廣島市長代理廣島市助役 中 邑 元

●廣島市告示甲第一五〇號

昭和十四年九月二十五日執行ノ廣島縣會議員總選舉ニ於ケル廣島市牛田投票區投票管理
票管理
者廣島市主事楠村中耕作ノ投票管理
者ノ指定ヲ解キ同時ニ廣島市書記砂一夫ヲ廣島市牛田投票區投票管理
者ニ指定シタリ
昭和十四年九月二十三日
廣島市長代理廣島市助役 中 邑 元

●廣島市告示甲第一五一號

昭和十四年九月二十五日執行ノ廣島縣會議員總選舉ニ於ケル廣島市袋町投票區投票管理
票管理
者廣島市主事肥谷林市ノ投票管理
者ノ指定ヲ解キ同時ニ廣島市部長伊藤半太郎ヲ廣島市袋町投票區投票管理
者ニ指定シタリ
昭和十四年九月二十四日
廣島市長代理廣島市助役 中 邑 元

●廣島市告示甲第一五二號

昭和十四年九月二十五日執行ノ廣島縣會議員總選舉ニ於ケル廣島市三篠投票區投票管理
票管理
者廣島市主事楠灘光博ノ投票管理
者ノ指定ヲ解キ同時ニ廣島市主事瀧澤捨雄ヲ廣島市三篠投票區投票管理
者ニ指定シタリ
昭和十四年九月二十四日
廣島市長代理廣島市助役 中 邑 元

●廣島市告示甲第一五三號

昭和十四年九月二十五日執行ノ廣島縣會議員總選舉ニ於ケル廣島市大河投票區投票管理
票管理
者廣島縣會議員總選舉ニ於ケル廣島市大河投票區投票管理
者ニ指定シタリ

票管理者廣島市視學中井俊雄ノ投票管理ノ指定ヲ解キ同時ニ廣島市主事肥谷林市ヲ廣島市大河投票區投票管理ニ指定シタリ

●廣島市告示甲第一五四號

昭和十四年九月二十五日執行ノ廣島縣會議員總選舉ニ於ケル廣島市觀音投票區投票管理者廣島市主事補藤田亮一ノ投票管理ノ指定ヲ解キ同時ニ廣島市視學片岡克己ヲ廣島市觀音投票區投票管理ニ指定シタリ

昭和十四年九月二十四日 廣島市長代理廣島市助役 中 邑 元

●廣島市告示甲第一五五號

昭和十四年九月二十五日執行ノ廣島縣會議員總選舉ニ於ケル廣島市白鳥投票區投票管理者廣島市主事補川本淨眞ノ投票管理ノ指定ヲ解キ同時ニ廣島市主事立野一ヲ廣島市白鳥投票區投票管理ニ指定シタリ

昭和十四年九月二十四日 廣島市長代理廣島市助役 中 邑 元

●廣島市告示甲第一五六號

昭和十四年九月二十五日執行ノ廣島縣會議員總選舉ニ於ケル廣島市牛田投票區投票管理者廣島市書記砂一夫ノ投票管理ノ指定ヲ解キ同時ニ廣島市主事補村中耕作ヲ廣島市牛田投票區投票管理ニ指定シタリ

昭和十四年九月二十四日 廣島市長代理廣島市助役 中 邑 元

●廣島市告示甲第一五七號

昭和十四年九月二十五日執行ノ廣島縣會議員總選舉ニ於ケル廣島市段原投票區投票管理者廣島市主事補竹本信一ノ投票管理ノ指定ヲ解キ同時ニ廣島市主事花田仁三郎ヲ廣島市段原投票區投票管理ニ指定シタリ

昭和十四年九月二十四日 廣島市長代理廣島市助役 中 邑 元

●廣島市告示甲第一五八號

昭和十四年九月二十五日執行ノ廣島縣會議員總選舉ニ於ケル廣島市皆實投票區投票管理者廣島市主事補石井博ノ投票管理ノ指定ヲ解キ同時ニ廣島市主事上川貢ヲ廣島市皆實投票區投票管理ニ指定シタリ

昭和十四年九月二十四日 廣島市長代理廣島市助役 中 邑 元

●廣島市告示甲第一五九號

昭和十四年九月二十五日執行ノ廣島縣會議員總選舉ニ於ケル廣島市竹屋投票區投票管理者廣島市主事補濱井信三ノ投票管理ノ指定ヲ解キ同時ニ廣島市部長峰松眞三郎ヲ廣島市竹屋投票區投票管理ニ指定シタリ

昭和十四年九月二十四日 廣島市長代理廣島市助役 中 邑 元

●廣島市告示甲第一六〇號

昭和十四年九月二十五日執行ノ廣島縣會議員總選舉ニ於ケル廣島市大河投票區投票管理者廣島市主事肥谷林市ノ投票管理ノ指定ヲ解キ同時ニ廣島市視學中井俊雄ヲ廣島市大河投票區投票管理ニ指定シタリ

昭和十四年九月二十四日 廣島市長代理廣島市助役 中 邑 元

●廣島市告示甲第一六一號

昭和十四年九月二十五日執行ノ廣島縣會議員總選舉ニ於ケル廣島市尾長投票區投票管理者廣島市主事補深井憲彰ノ投票管理ノ指定ヲ解キ同時ニ廣島市主事齊藤安助ヲ廣島市尾長投票區投票管理ニ指定シタリ

昭和十四年九月二十四日 廣島市長代理廣島市助役 中 邑 元

●廣島市告示甲第一六二號

昭和十四年九月二十五日執行ノ廣島縣會議員總選舉ニ於ケル廣島市職町投票區投票管理者廣島市部長三上昭ノ投票管理ノ指定ヲ解キ同時ニ廣島市書記田羅易二ヲ廣島市職町投票區投票管理ニ指定シタリ

昭和十四年九月二十四日 廣島市長代理廣島市助役 中 邑 元

昭和十四年九月二十四日 廣島市長代理廣島市助役 中 邑 元

●廣島市告示甲第一六四號

昭和十四年九月二十五日執行ノ廣島縣會議員總選舉ニ於ケル廣島市職町投票區投票管理者廣島市書記田羅易二ノ投票管理ノ指定ヲ解キ同時ニ廣島市部長三上昭ヲ廣島市職町投票區投票管理ニ指定シタリ

昭和十四年九月二十四日 廣島市長代理廣島市助役 中 邑 元

●廣島市告示甲第一六五號

昭和十四年九月二十五日執行ノ廣島縣會議員總選舉ニ於ケル廣島市神崎投票區投票管理者廣島市書記白須利博ノ投票管理ノ指定ヲ解キ同時ニ廣島市部長佐々木忠夫ヲ廣島市神崎投票區投票管理ニ指定シタリ

昭和十四年九月二十四日 廣島市長代理廣島市助役 中 邑 元

●廣島市告示甲第一六六號

昭和十四年九月二十五日執行ノ廣島縣會議員總選舉ニ於ケル廣島市青崎投票區投票管理者廣島市書記補日南原平七ノ投票管理ノ指定ヲ解キ同時ニ廣島市主事肥谷林市ヲ廣島市青崎投票區投票管理ニ指定シタリ

昭和十四年九月二十四日 廣島市長代理廣島市助役 中 邑 元

●廣島市告示甲第一六七號

昭和十四年九月二十五日執行ノ廣島縣會議員總選舉ニ於ケル廣島市中島投票區投票管理者廣島市書記補日南原平七ノ投票管理ノ指定ヲ解キ同時ニ廣島市主事肥谷林市ヲ廣島市中島投票區投票管理ニ指定シタリ

昭和十四年九月二十四日 廣島市長代理廣島市助役 中 邑 元

昭和十四年九月二十四日 廣島市長代理廣島市助役 中 邑 元

●廣島市告示甲第一六三號

昭和十四年九月二十五日執行ノ廣島縣會議員總選舉ニ於ケル廣島市青崎投票區投票管理者廣島市書記藤井英麿ノ投票管理ノ指定ヲ解キ同時ニ廣島市書記補日南原平七ヲ廣島市青崎投票區投票管理ニ指定シタリ

昭和十四年九月二十四日 廣島市長代理廣島市助役 中 邑 元

●廣島市告示甲第一六四號

昭和十四年九月二十五日執行ノ廣島縣會議員總選舉ニ於ケル廣島市職町投票區投票管理者廣島市書記田羅易二ノ投票管理ノ指定ヲ解キ同時ニ廣島市部長三上昭ヲ廣島市職町投票區投票管理ニ指定シタリ

昭和十四年九月二十四日 廣島市長代理廣島市助役 中 邑 元

●廣島市告示甲第一六五號

昭和十四年九月二十五日執行ノ廣島縣會議員總選舉ニ於ケル廣島市神崎投票區投票管理者廣島市書記白須利博ノ投票管理ノ指定ヲ解キ同時ニ廣島市部長佐々木忠夫ヲ廣島市神崎投票區投票管理ニ指定シタリ

昭和十四年九月二十四日 廣島市長代理廣島市助役 中 邑 元

●廣島市告示甲第一六六號

昭和十四年九月二十五日執行ノ廣島縣會議員總選舉ニ於ケル廣島市青崎投票區投票管理者廣島市書記補日南原平七ノ投票管理ノ指定ヲ解キ同時ニ廣島市主事肥谷林市ヲ廣島市青崎投票區投票管理ニ指定シタリ

昭和十四年九月二十四日 廣島市長代理廣島市助役 中 邑 元

●廣島市告示甲第一六七號

昭和十四年九月二十五日執行ノ廣島縣會議員總選舉ニ於ケル廣島市中島投票區投票管理者廣島市書記補日南原平七ノ投票管理ノ指定ヲ解キ同時ニ廣島市主事肥谷林市ヲ廣島市中島投票區投票管理ニ指定シタリ

昭和十四年九月二十四日 廣島市長代理廣島市助役 中 邑 元

●廣島市選舉長告示第二十七號
昭和十四年九月二十五日執行ノ廣島縣會議員總選舉ニ於テ左ノ者廣島縣會議員ニ當選シタリ
昭和十四年九月二十六日

選舉區	當選者	住所	當選者氏名
廣島市	廣島市水主町甲二百三番地ノ二	井口正男	井口正男
廣島市	廣島市三條本町一丁目二百十七番地	中田收藏	中田收藏
廣島市	廣島市天滿町百四番地	小畑良助	小畑良助
廣島市	廣島市宇品町六百六十七番地ノ二	加藤俊夫	加藤俊夫
廣島市	廣島市舟入町九十三番地ノ三	山本久雄	山本久雄
廣島市	廣島市下流川町十八番地ノ一	德永信男	德永信男
廣島市	廣島市觀音本町九百四十番地	福永友吉	福永友吉
廣島市	廣島市愛宕町百三十三番地	梶山茂三郎	梶山茂三郎

廣島市長代理廣島市助役 中 邑 元

廣島縣會議員廣島市選舉區選舉長 廣島市長代理廣島市助役 中 邑 元

生 徒 募 集

- 一 珠算専修科 (六ヶ月) 二〇〇名
- 一 簿記専修科 (六ヶ月) 五〇名
- 一 支那語専修科 (六ヶ月) 五〇名
- 一 本科第一學年 若干名

廣島市第一商業學校

本川小學校内 (電話西二〇二六番)

- 一 願書受付 九月三十日限り (毎日午後三時ヨリ九時迄)
- 一 始業式 十月五日午後六時
- 一 授業 毎日午後六時ヨリ九時半迄
- 一 其他詳細ハ本校へ才問合セ下サイ

廣 島 市 報

號四十三百第
 刷印日九月一十年四和昭
 行發日十月一十年四和昭
 號三金部一價定
 所 役 市 島 廣 所 行 發
 市 市 島 廣 人 行 發
 所 版 話 第 兄 田 地 式 株 會 所 刷 印
 地 番 一 日 丁 七 町 手 大 島 廣
 地 番 一 日 丁 七 町 手 大 島 廣

【告 示】

●廣島市告示第一六八號

證 票 無 効 ノ 件
 廣島市書記補南登次郎名義ノ左記證票ハ昭和十四年九月二十七日紛失届出ニ依リ無効トス

記

一、縣稅檢査員證票第五壹號

一、縣稅滯納者財產差押證票第四九號

一、市收入金滯納者財產差押證票第貳壹四號

昭和十四年十月三日

廣島市長代理廣島市助役 中 邑 元

●廣島市告示第一六九號

廣島都市計畫地域變更ノ件左ノ通り内務大臣ノ告示アリタリ
 昭和十四年十月七日

廣島市長代理廣島市助役 中 邑 元

内務省告示第四五九號

廣島都市計畫地域變更ノ件別紙圖面ノ通(圖面省略)決定シ昭和十四年八月十九日
 内閣ノ認可ヲ得タリ其ノ關係圖面ハ廣島縣廳及廣島市役所ニ備置キ縱覽ニ供ス
 昭和十四年九月八日

内務大臣 小 原 直

●廣島市告示第一七〇號

廣島市農地委員會委員手當金支給規程制定ノ件
 廣島市農地委員會委員手當金支給規程左ノ通り定ム
 昭和十四年十月十日

廣島市長代理廣島市助役 中 邑 元

廣島市農地委員會委員手當金支給規程

第一條 廣島市農地委員會委員及臨時委員ニ對シ本規程ニ依リ手當金ヲ支給ス
 第二條 手當金ハ日額金參圓トシ出務ノ日數ニ應ジ支給ス

附 則

本規程ハ昭和十四年度分ヨリ之ヲ施行ス

●廣島市告示第一七一號

廣島市經濟更生委員會委員手當金支給規程制定ノ件

廣島市經濟更生委員會委員手當金支給規程左ノ通り定ム
 昭和十四年十月十日

廣島市長代理廣島市助役 中 邑 元

廣島市經濟更生委員會委員手當金支給規程

第一條 廣島市經濟更生委員會委員ニ對シ本規程ニ依リ手當金ヲ支給ス
 第二條 手當金ハ年額金拾圓トシ毎年三月當年度分ヲ支給ス但シ自己ノ故障ニ依リ當年度内全ク出務セザリシ場合ハ之ヲ支給セス

第三條 新ニ選任セラレタル委員ニ對シテハ月割計算ヲ以テ其ノ當月分ヨリ支給シ退職又ハ死亡シタルトキハ其ノ當月分迄ヲ支給ス

附 則

本規程ハ昭和十四年度分ヨリ之ヲ施行ス

●廣島市告示第一七二號

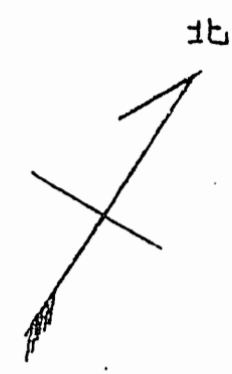
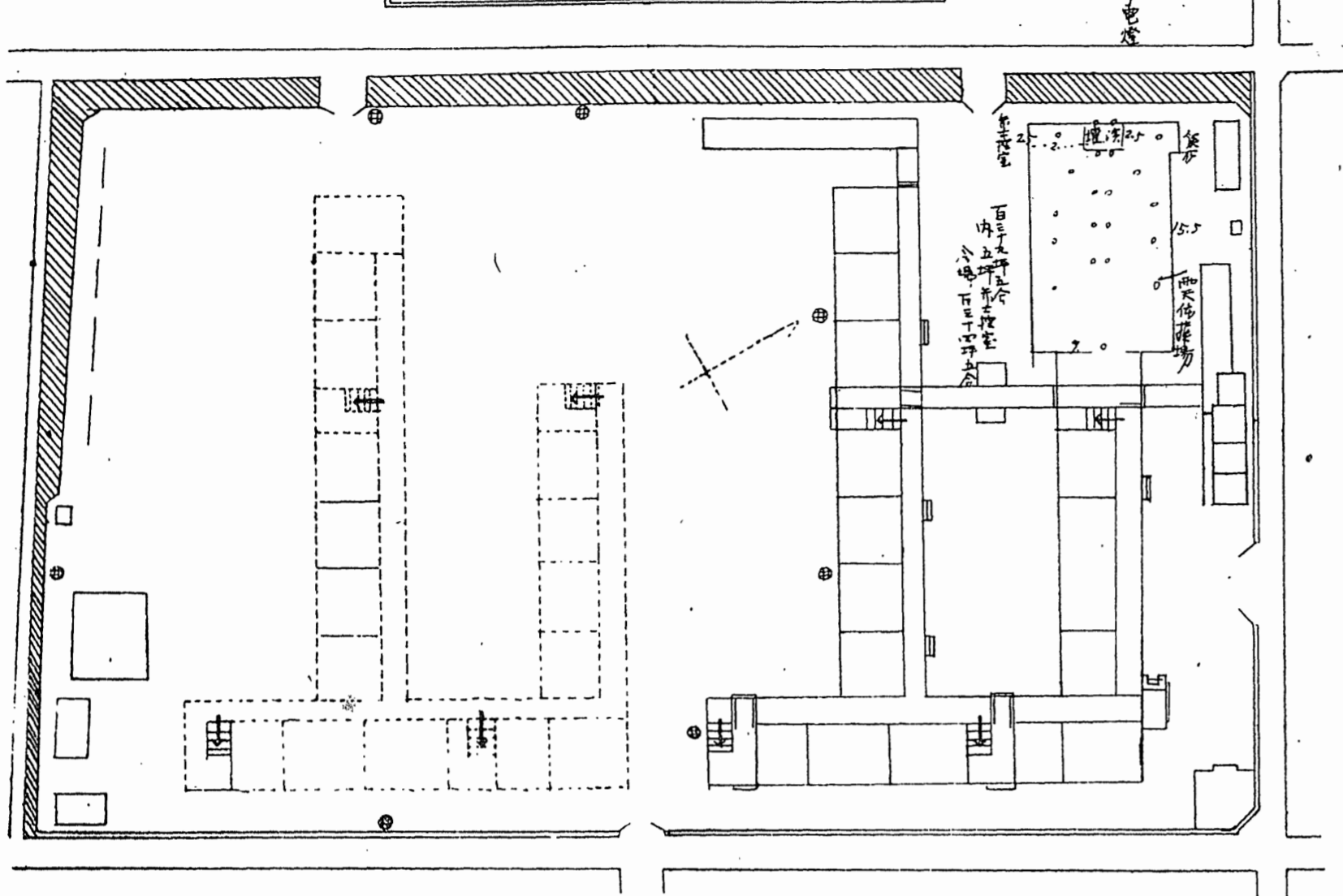
左記市道路線ノ道路ノ區域ヲ別圖ノ通り變更シ變更ニ依リ新ニ道路トナリタル部分ノ供用ヲ開始ス
 昭和十四年十月十四日

廣島市長代理廣島市助役 中 邑 元

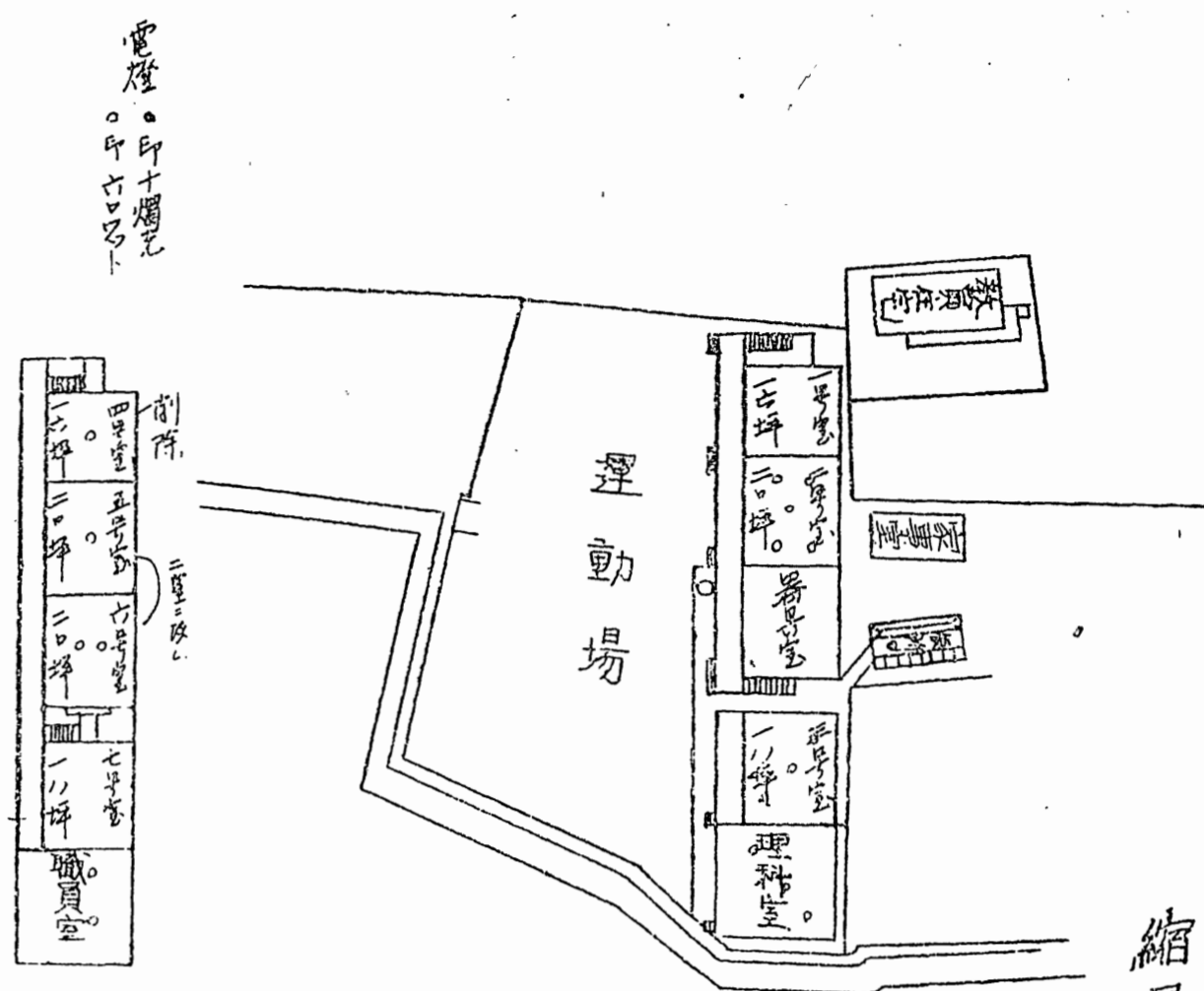
記

路線名	起 點	終 點	一般幅員	路線ノ延長	摘 要
第三三〇號線	中廣町 一〇〇〇番地ノ一	中廣町 七三〇番地ノ一	四・三四米	八九・七六米	

舟入尋常小學校



似島尋常高等小學校校舎配置圖



縮尺 1/600

●廣島市告示第一七五號
昭和十一年一月十七日廣島市告示第五號選舉運動ノ爲メニスル演說會ニ關スル公營ノ爲メ納付スベキ費用額中左記ノ通り變更シ公布ノ日ヨリ之ヲ施行ス
昭和十四年十月十八日
廣島市長代理廣島市助役 中 邑 元

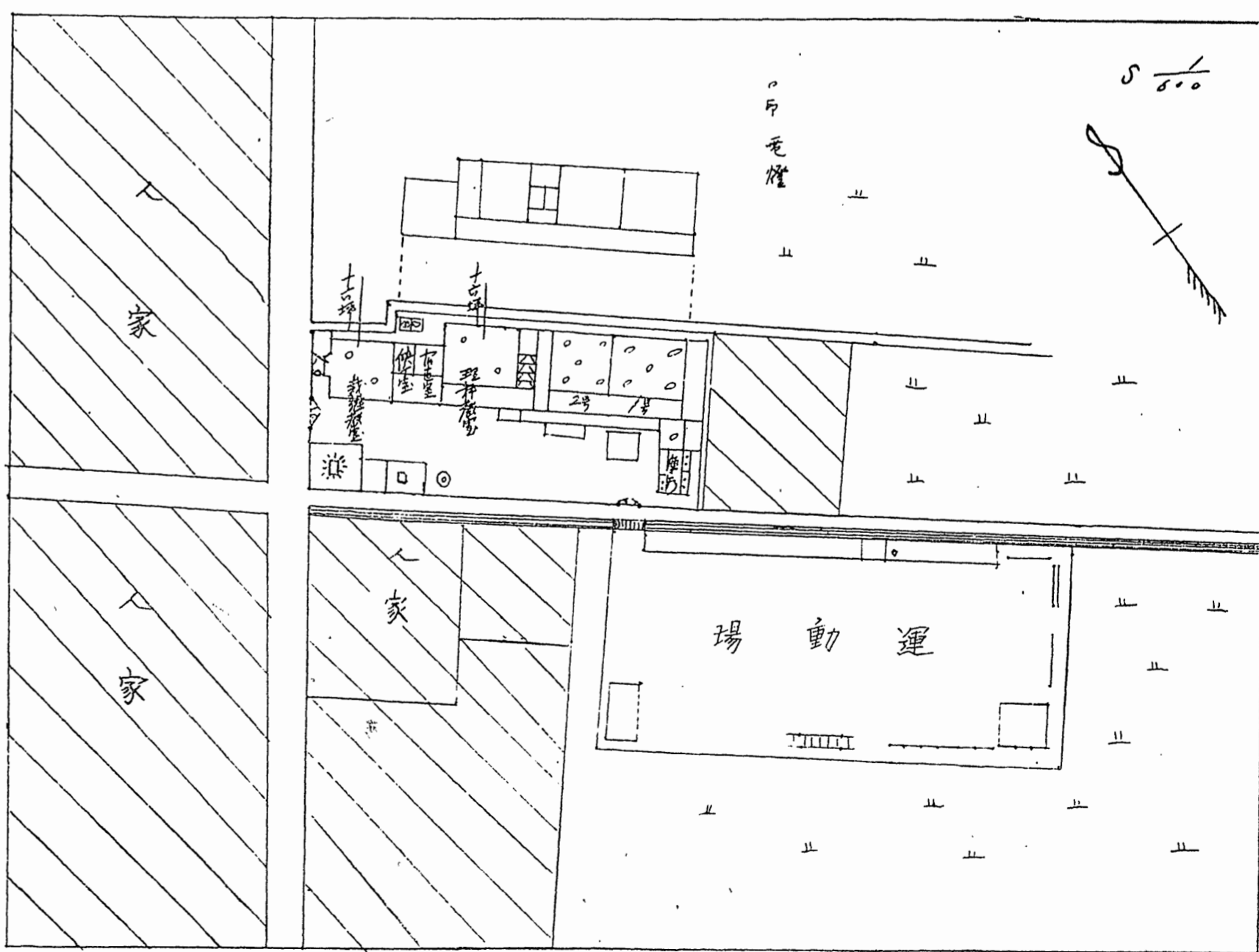
種 別	坪數ニ依ル別	納付スベキ費用額	備 考
似島尋常小學校教室	六十坪未滿	二〇〇	電燈常設
同	三十坪以上	三〇〇	第五、第六號教室二室四十坪
同	三十坪未滿	一〇〇	電燈常設
同	三十坪未滿	一〇〇	第三號教室一室十八坪
同	三十坪未滿	一〇〇	電燈常設
同	三十坪未滿	一〇〇	裁縫教室一室十六坪
舟入尋常小學校	百坪未滿	三〇〇	電燈常設
同	百坪以上	五〇〇	雨天體操場百三十四坪五合

●廣島市告示第一七六號
靖國神社臨時大祭ニ付本月二十日廣島市立淺野圖書館ヲ休館ス
昭和十四年十月十八日
廣島市長代理廣島市助役 中 邑 元

●廣島市告示第一七七號
土地立入ノ件ニ付廣島遞信局廣島工務出張所長ヨリ左記ノ通り通知アリタリ

- 一、立入ノ目的 電線路碍子掃除ノ爲
- 一、立入ルベキ土地ノ區域 廣島市楠木町一丁目ヨリ、已斐町石内峠ニ至ル地内
- 一、立入ノ期間 昭和十四年十一月一日ヨリ、昭和十四年十二月二十五日マデ
- 一、工事擔當官 廣島工務出張所線路係長

昭和十四年十月二十八日
遞信局技手 小 迫 辰 男
廣島市長代理廣島市助役 中 邑 元



矢賀尋常小學校

●廣島市告示第一七八號

市會議員選舉人名簿縦覽ノ件

昭和十四年九月十五日現在調廣島市會議員選舉人名簿ヲ廣島市役所ニ於テ十一月五日ヨリ十五日間毎日午前九時ヨリ午後四時迄關係者ノ縦覽ニ供ス

昭和十四年十一月一日

廣島市長代理廣島市助役 中 邑 元

廣島市長代理廣島市助役 中 邑 元

●廣島市告示第一七九號

衆議院議員選舉人名簿縦覽ノ件

昭和十四年九月十五日現在調廣島市衆議院議員選舉人名簿ヲ廣島市役所ニ於テ十一月五日ヨリ十五日間毎日午前九時ヨリ午後四時迄關係者ノ縦覽ニ供ス

昭和十四年十一月一日

廣島市長代理廣島市助役 中 邑 元

廣島市長代理廣島市助役 中 邑 元

●廣島市告示乙第四號

昭和十四年八月三十日都市計畫法施行令第十五條ニ依リ内務大臣ヨリ命令アリタル區域ニ於テ本市ノ施行スベキ都市計畫事業土地區劃整理ニ關スル施行規程(費用負擔方法及耕地整理法ニ基ク規約ニ代ルベキ必要事項)及設計書左ノ通り定メ都市計畫法施行令第十七條ニ依リ地區内土地所有者並關係人ノ縦覽ニ供ス(施行規程及設計書ハ揭示ヲ省略シ廣島市役所ニ備フ)

昭和十四年九月二十九日

廣島市長代理廣島市助役 中 邑 元

記

- 一、縦覽ノ場所 廣 島 市 役 所
- 一、縦覽ノ期日 自昭和十四年九月廿九日 自午前九時
至昭和十四年十月八日 至午後四時

●達甲第七號

廣島市外勤手當支給規程中改正ノ件

昭和九年六月達甲第四號廣島市外勤手當支給規程中左ノ通り改正シ昭和十四年九月二十四日ヨリ之ヲ施行ス

昭和十四年九月二十四日

第三條別表中「主事」ノ次ニ「主事補」ヲ加フ

廣島市長代理廣島市助役 中 邑 元

廣島市報

號五十三百第
 昭和十四年十一月九日
 印刷日四廿月一十年四十和昭
 行發日五廿月一十年四十和昭
 社三金部一價定
 所 役 市 島 廣 所 行 發
 市 島 廣 廣 廣 廣 廣
 所 設 話 弟 兄 田 地 式 株 會 所 副 印
 地 番 一 日 丁 七 町 手 大 市 島 廣
 地 番 一 日 丁 七 町 手 大 市 島 廣

【條 例】

廣島市會ノ議決ヲ經主務大臣ノ許可ヲ得タル昭和十四年度廣島市第一工業學校建設費公債條例左ノ通り定ム
 昭和十四年十一月九日

廣島市長代理廣島市助役 中 邑 元

●廣島市條例第六號

昭和十四年度廣島市第一工業學校建設費公債條例

- 第一條 本市ハ第一工業學校建設費ニ充ツル爲金參拾四萬五千七百圓以内ヲ借入ルルモノトス
- 第二條 本公債ハ昭和十四年度ニ於テ大藏省預金部、厚生省保險院、銀行其ノ他ヨリ借入ルルモノトス 但シ工事又ハ財政ノ都合ニ依リ起債額ノ全部又ハ一部ヲ翌年度ニ於テ借入ルルコトヲ得
- 第三條 本公債ハ時宜ニ依リ債券ヲ發行スルコトヲ得債券發行ニ關スル細則ハ市參事會ノ議決ヲ經テ市長之ヲ定ム
- 第四條 本公債ノ利率ハ年四分五厘以内トシ毎年度九月及三月ノ各末日(預金部資金ニ在リテハ八月及二月ノ各一日)ニ於テ其ノ前六箇月間ノ利子ヲ支拂フ 但シ借入又ハ償還ノ際六箇月ニ滿タザル端數期間ノ利子ハ借入ノ際ニ於テハ現金拂込ノ翌日ヨリ償還ノ際ニ於テハ支拂當日迄ノ日割計算ニ依ル
- 第五條 本公債ハ昭和十七年度迄掘置昭和十八年度ヨリ昭和三十一年度迄毎年度九月及三月ノ各末日(預金部資金ニ在リテハ八月及二月ノ各一日)ニ別紙償還年次表ノ通償還ヲ爲スモノトス 但シ市財政ノ都合ニ依リ繰上償還ヲ爲シ償還年限ヲ短縮シ又ハ低利債ニ借替ヲ爲スコトヲ得
- 第六條 本事業費ニ對シ國庫補助金ノ交付ヲ受ケタル場合ハ本公債借入前ニ在リテハ起債額ヲ減少シ借入後ニ在リテハ繰上償還ヲ爲スモノトス
- 第七條 本公債ノ低利借入ニ伴フ償還年次表ノ更正ハ市參事會ニ於テ之ヲ議決ス

第八條 本公債ノ元金及利子ノ償還財源ハ市稅其ノ他ノ收入ヲ以テ之ニ充ツ
 昭和十四年度廣島市第一工業學校建設費
 公債償還年次表 (利子年三分二厘)

年 度	區 分	債 額	元 金	利 子	償 還 計
昭和十四年度	八月一日	三九,四〇〇.〇〇	—	八七.〇〇	三九,四八七.〇〇
同	十五年度	三九,四〇〇.〇〇	—	八七.〇〇	三九,四八七.〇〇
同	十六年度	三九,四〇〇.〇〇	—	八七.〇〇	三九,四八七.〇〇
同	十七年度	三九,四〇〇.〇〇	—	八七.〇〇	三九,四八七.〇〇
同	十八年度	三九,四〇〇.〇〇	—	八七.〇〇	三九,四八七.〇〇
同	十九年度	三九,四〇〇.〇〇	—	八七.〇〇	三九,四八七.〇〇
同	二十年度	三九,四〇〇.〇〇	—	八七.〇〇	三九,四八七.〇〇
同	廿一年度	三九,四〇〇.〇〇	—	八七.〇〇	三九,四八七.〇〇
同	廿二年度	三九,四〇〇.〇〇	—	八七.〇〇	三九,四八七.〇〇
同	廿三年度	三九,四〇〇.〇〇	—	八七.〇〇	三九,四八七.〇〇
同	廿四年度	三九,四〇〇.〇〇	—	八七.〇〇	三九,四八七.〇〇
同	廿五年度	三九,四〇〇.〇〇	—	八七.〇〇	三九,四八七.〇〇
同	廿六年度	三九,四〇〇.〇〇	—	八七.〇〇	三九,四八七.〇〇
同	廿七年度	三九,四〇〇.〇〇	—	八七.〇〇	三九,四八七.〇〇
同	廿八年度	三九,四〇〇.〇〇	—	八七.〇〇	三九,四八七.〇〇
同	廿九年度	三九,四〇〇.〇〇	—	八七.〇〇	三九,四八七.〇〇

昭和三十年度	八月一日	六、九、五、三	一、八、四、七、〇	一、三、三、七、七	一、三、九、二、七
同卅一年度	八月一日	五、四、八、八	一、三、〇、五、六	八、五、八	一、三、九、二、七
同卅二年度	八月一日	三、七、一、六	一、三、四、六、四	四、四、七、〇	一、三、九、二、七
合計		一、三、六、九、〇	一、三、六、九、〇	一、三、六、九、〇	一、三、六、九、〇

【告示】

廣島市告示第一八〇號

市會ノ議決ヲ得文部大臣ノ認可ヲ經テ廣島市第一工業學校々地ヲ左ノ通り定ム

昭和十四年十一月一日

廣島市長代理廣島市助役 中 邑 元

町名	字名	地番	地目	面積	積坪
東雲町	七ノ割	六五三	田	五三	五三五
〃	〃	六五四	〃	二七	二七四
〃	〃	六五〇	〃	七五	七五九
〃	〃	六五五	〃	三五	三五五
〃	〃	六五八	〃	三四	三四五
〃	〃	六六四	〃	九	九四三
〃	〃	六六五	〃	一六	一六二
〃	〃	六七〇	〃	四	四一
〃	〃	六七三	畑	一一	一一三
〃	〃	六七五	田	七	七八八
〃	〃	六七七	〃	二〇	七二〇
〃	〃	六七九	〃	〇	三〇九
〃	〃	六八〇	〃	六	六四
〃	〃	六八二	〃	四	四一
〃	〃	六八四	〃	一	一五
〃	〃	六八六	〃	一	一三
〃	〃	六八八	〃	一	一四
〃	〃	六九〇	〃	一	一四
〃	〃	六九二	〃	一	一四
〃	〃	六九四	〃	一	一四
〃	〃	六九六	〃	一	一四
〃	〃	六九八	〃	一	一四
〃	〃	七〇〇	〃	一	一四
〃	〃	七〇二	〃	一	一四
〃	〃	七〇四	〃	一	一四
〃	〃	七〇六	〃	一	一四
〃	〃	七〇八	〃	一	一四
〃	〃	七一〇	〃	一	一四
〃	〃	七一二	〃	一	一四
〃	〃	七一四	〃	一	一四
〃	〃	七一六	〃	一	一四
〃	〃	七一八	〃	一	一四
〃	〃	七二〇	〃	一	一四
〃	〃	七二二	〃	一	一四
〃	〃	七二四	〃	一	一四
〃	〃	七二六	〃	一	一四
〃	〃	七二八	〃	一	一四
〃	〃	七三〇	〃	一	一四
〃	〃	七三二	〃	一	一四
〃	〃	七三四	〃	一	一四
〃	〃	七三六	〃	一	一四
〃	〃	七三八	〃	一	一四
〃	〃	七四〇	〃	一	一四
〃	〃	七四二	〃	一	一四
〃	〃	七四四	〃	一	一四
〃	〃	七四六	〃	一	一四
〃	〃	七四八	〃	一	一四
〃	〃	七五〇	〃	一	一四
〃	〃	七五二	〃	一	一四
〃	〃	七五四	〃	一	一四
〃	〃	七五六	〃	一	一四
〃	〃	七五八	〃	一	一四
〃	〃	七六〇	〃	一	一四
〃	〃	七六二	〃	一	一四
〃	〃	七六四	〃	一	一四
〃	〃	七六六	〃	一	一四
〃	〃	七六八	〃	一	一四
〃	〃	七七〇	〃	一	一四
〃	〃	七七二	〃	一	一四
〃	〃	七七四	〃	一	一四
〃	〃	七七六	〃	一	一四
〃	〃	七七八	〃	一	一四
〃	〃	七八〇	〃	一	一四
〃	〃	七八二	〃	一	一四
〃	〃	七八四	〃	一	一四
〃	〃	七八六	〃	一	一四
〃	〃	七八八	〃	一	一四
〃	〃	七九〇	〃	一	一四
〃	〃	七九二	〃	一	一四
〃	〃	七九四	〃	一	一四
〃	〃	七九六	〃	一	一四
〃	〃	七九八	〃	一	一四
〃	〃	八〇〇	〃	一	一四
〃	〃	八〇二	〃	一	一四
〃	〃	八〇四	〃	一	一四
〃	〃	八〇六	〃	一	一四
〃	〃	八〇八	〃	一	一四
〃	〃	八一〇	〃	一	一四
〃	〃	八一二	〃	一	一四
〃	〃	八一四	〃	一	一四
〃	〃	八一六	〃	一	一四
〃	〃	八一八	〃	一	一四
〃	〃	八二〇	〃	一	一四
〃	〃	八二二	〃	一	一四
〃	〃	八二四	〃	一	一四
〃	〃	八二六	〃	一	一四
〃	〃	八二八	〃	一	一四
〃	〃	八三〇	〃	一	一四
〃	〃	八三二	〃	一	一四
〃	〃	八三四	〃	一	一四
〃	〃	八三六	〃	一	一四
〃	〃	八三八	〃	一	一四
〃	〃	八四〇	〃	一	一四
〃	〃	八四二	〃	一	一四
〃	〃	八四四	〃	一	一四
〃	〃	八四六	〃	一	一四
〃	〃	八四八	〃	一	一四
〃	〃	八五〇	〃	一	一四
〃	〃	八五二	〃	一	一四
〃	〃	八五四	〃	一	一四
〃	〃	八五六	〃	一	一四
〃	〃	八五八	〃	一	一四
〃	〃	八六〇	〃	一	一四
〃	〃	八六二	〃	一	一四
〃	〃	八六四	〃	一	一四
〃	〃	八六六	〃	一	一四
〃	〃	八六八	〃	一	一四
〃	〃	八七〇	〃	一	一四
〃	〃	八七二	〃	一	一四
〃	〃	八七四	〃	一	一四
〃	〃	八七六	〃	一	一四
〃	〃	八七八	〃	一	一四
〃	〃	八八〇	〃	一	一四
〃	〃	八八二	〃	一	一四
〃	〃	八八四	〃	一	一四
〃	〃	八八六	〃	一	一四
〃	〃	八八八	〃	一	一四
〃	〃	八九〇	〃	一	一四
〃	〃	八九二	〃	一	一四
〃	〃	八九四	〃	一	一四
〃	〃	八九六	〃	一	一四
〃	〃	八九八	〃	一	一四
〃	〃	九〇〇	〃	一	一四
〃	〃	九〇二	〃	一	一四
〃	〃	九〇四	〃	一	一四
〃	〃	九〇六	〃	一	一四
〃	〃	九〇八	〃	一	一四
〃	〃	九一〇	〃	一	一四
〃	〃	九一二	〃	一	一四
〃	〃	九一四	〃	一	一四
〃	〃	九一六	〃	一	一四
〃	〃	九一八	〃	一	一四
〃	〃	九二〇	〃	一	一四
〃	〃	九二二	〃	一	一四
〃	〃	九二四	〃	一	一四
〃	〃	九二六	〃	一	一四
〃	〃	九二八	〃	一	一四
〃	〃	九三〇	〃	一	一四
〃	〃	九三二	〃	一	一四
〃	〃	九三四	〃	一	一四
〃	〃	九三六	〃	一	一四
〃	〃	九三八	〃	一	一四
〃	〃	九四〇	〃	一	一四
〃	〃	九四二	〃	一	一四
〃	〃	九四四	〃	一	一四
〃	〃	九四六	〃	一	一四
〃	〃	九四八	〃	一	一四
〃	〃	九五〇	〃	一	一四
〃	〃	九五二	〃	一	一四
〃	〃	九五四	〃	一	一四
〃	〃	九五六	〃	一	一四
〃	〃	九五八	〃	一	一四
〃	〃	九六〇	〃	一	一四
〃	〃	九六二	〃	一	一四
〃	〃	九六四	〃	一	一四
〃	〃	九六六	〃	一	一四
〃	〃	九六八	〃	一	一四
〃	〃	九七〇	〃	一	一四
〃	〃	九七二	〃	一	一四
〃	〃	九七四	〃	一	一四
〃	〃	九七六	〃	一	一四
〃	〃	九七八	〃	一	一四
〃	〃	九八〇	〃	一	一四
〃	〃	九八二	〃	一	一四
〃	〃	九八四	〃	一	一四
〃	〃	九八六	〃	一	一四
〃	〃	九八八	〃	一	一四
〃	〃	九九〇	〃	一	一四
〃	〃	九九二	〃	一	一四
〃	〃	九九四	〃	一	一四
〃	〃	九九六	〃	一	一四
〃	〃	九九八	〃	一	一四
〃	〃	一〇〇〇	〃	一	一四

廣島市告示第一八一號

道路工事受益者負擔規程第十三條ニ依リ受益者負擔金ヲ賦課スベキ工事名及施行箇所等左ノ通り定ム

昭和十四年十一月七日

廣島市長代理廣島市助役 中 邑 元

- 一、受益者負擔金ヲ賦課スベキ工事名及工事施行箇所
道路改修工事
南觀音町東堤防五八七番地々先ヨリ同七七三番地ノ一地先ニ至ル間及道路工事
事維持上必要ナル施設
- 二、工事着手年月日
昭和十四年十一月十一日
- 三、負擔區及地帯
第一負擔區 南觀音町五八七番地々先ヨリ同六六八番地ノ一地先ニ至ル間及同町七七一番地々先ヨリ同七七三番地ノ一地先ニ至ル間
第二負擔區 南觀音町六六九番地ノ一地先ヨリ同町六七〇番地々先ニ至ル間
第一地帯 道路ノ境界線ヨリ十四メートル
第二地帯 第一地帯ノ外側線ヨリ十四メートル
- 四、負擔率
負擔額總工費ノ四分ノ一トス
地帯ニ於ケル配分率左ノ如シ
第一地帯 百分ノ八十
第二地帯 百分ノ二十

廣島市告示第一八二號

廣島市會ノ議決ヲ經タル昭和十四年度廣島市歲入出豫算追加ノ要領左ノ如シ但シ本豫算ハ即日執行ス

昭和十四年十一月八日

廣島市長代理廣島市助役 中 邑 元

第十三款 繰越金

第一項 前年度繰越金

歲入合計金壹萬圓

歲出臨時部

第四十二款 出資金

第一項 出資金

臨時部計金壹萬圓

歲出合計金壹萬圓

歲入出差引殘金ナシ

廣島市告示第一八三號

廣島市會ノ議決ヲ經タル昭和十四年度廣島市歲入出豫算追加更正ノ要領左ノ如シ

昭和十四年十一月八日

廣島市長代理廣島市助役 中 邑 元

第五款 臨時地方財政補給金

第一項 臨時地方財政補給金

第十五款 市稅

第八項 雜稅種附加稅

歲入合計金八百四拾四萬七百八拾貳圓

歲出經常部

第六款 役所費

第二項 雜給

金七萬六千四百九圓

金七萬六千四百九圓

金七萬六千四百九圓

金七萬六千四百九圓

金七萬六千四百九圓

金七萬六千四百九圓

金七萬六千四百九圓

昭和三十年度	一五二ノ一	四八九

第一項 寄附金 金百圓

第十三款 繰越金 金壹萬貳千九百參拾九圓

第一項 前年度繰越金 金壹萬貳千九百參拾九圓

歳入合計金壹萬四千六百拾圓

歳入出差引殘金ナシ

歳出經常部

第廿一款 船入病院費 金壹萬參千八百貳拾九圓

第一項 雜給 金八百八圓

第二項 需用費 金壹萬參千貳拾壹圓

第廿四款 衛生試驗所費 金七百八拾壹圓

第二項 需用費 金七百八拾壹圓

經常部計金壹萬四千六百拾圓

歳出合計金壹萬四千六百拾圓

歳入出差引殘金ナシ

●廣島市告示第一八六號

廣島市會ノ議決ヲ經タル昭和十四年度廣島市歳入出豫算追加ノ要領左ノ如シ

昭和十四年十一月八日

廣島市長代理廣島市助役 中 邑 元

昭和十四年度廣島市歳入出豫算追加

歳入

第八款 國庫補助金 金貳千貳百參拾參圓

第一項 國庫補助金 金貳千貳百參拾參圓

第十三款 繰越金 金四千四百六拾七圓

第一項 前年度繰越金 金四千四百六拾七圓

歳入合計金六千七百圓

歳出經常部

第五十三款 警防費 金六千七百圓

第六項 防空訓練費 金六千七百圓

經常部計金六千七百圓

歳出合計金六千七百圓

歳入出差引殘金ナシ

●廣島市告示第一八七號

廣島市會ノ議決ヲ經タル昭和十四年度廣島市特別會計都市計畫事業費歳入出豫算更正ノ要領左ノ如シ

昭和十四年十一月八日

廣島市長代理廣島市助役 中 邑 元

昭和十四年度廣島市特別會計都市計畫事業費歳入出豫算更正

歳入

第一款 國庫補助金 金五千圓

第一項 國庫補助金 (減) 壹萬五千圓

金五千圓

第三款 臨時地方財政補給金 (減) 壹萬五千圓

第一項 臨時地方財政補給金 金貳萬四千六百拾九圓

(增) 貳萬四千六百拾九圓

(減) 貳萬四千六百拾九圓

第四款 負擔金 金拾七萬四千七百七拾七圓

(減) 八萬四千九百八拾四圓

金拾七萬四千七百七拾七圓

第六款 市債 金八拾六萬圓

(減) 五拾五萬圓

金八拾六萬圓

第七款 都市計畫特別稅 金五拾五萬貳千七百七拾參圓

第一項 都市計畫特別稅 (減) 貳萬四千九百八拾八圓

金五拾五萬貳千七百七拾參圓

歳入合計金百六拾七萬六拾九圓 (減) 六拾五萬八百參圓

歳入出差引殘金ナシ

歳出

第一款 都市計畫事業費 金百參拾五萬五百九拾九圓

(減) 五拾八萬九千五百五拾五圓

金百參拾七萬七千貳百參拾八圓

第二款 公債費 金貳拾九萬九千四拾八圓

(減) 六萬二千貳百六拾圓

金貳拾九萬九千四拾八圓

第一項 公債費 金貳拾九萬九千四拾八圓

(減) 六萬二千貳百六拾圓

金貳拾九萬九千四拾八圓

第三款 雜支出 金參千九百七拾貳圓

(減) 參百八拾八圓

第一項 雜支出 金參千九百七拾貳圓

(減) 參百八拾八圓

歳出合計金百六拾七萬六拾九圓 (減) 六拾五萬八百參圓

歳入出差引殘金ナシ

●廣島市告示第一八八號

廣島市會ノ議決ヲ經タル昭和十四年度廣島市特別會計公會堂改築資金歳入出豫算追加ノ要領左ノ如シ

昭和十四年十一月八日

廣島市長代理廣島市助役 中 邑 元

昭和十四年度廣島市特別會計公會堂改築資金歳入出豫算追加

歳入

第一款 寄附金 金九千圓

第一項 寄附金 金九千圓

歳入合計金九千圓

歳出

第一款 資出 金九千圓

第一項 資出 金九千圓

歳出合計金九千圓

歳入出差引殘金ナシ

●廣島市告示第一八九號

廣島市會ノ議決ヲ經タル昭和十四年度廣島市特別會計字品町小公園敷地買收資金歳入出豫算ノ要領左ノ如シ

昭和十四年十一月八日

廣島市長代理廣島市助役 中 邑 元

昭和十四年度廣島市特別會計字品町小公園敷地買收資金歳入出豫算

歳入

第一款 寄附金 金參萬五千圓

第一項 寄附金 金參萬五千圓

歳入合計金參萬五千圓

第一款 資出 金參萬五千圓

第一項 資出 金參萬五千圓

歳出合計金參萬五千圓

歳入出差引殘金ナシ

●廣島市告示第一九〇號

土地立入ノ件ニ付陸地測量部ヨリ左ノ通り通知アリタリ

記

一、立入ノ目的 地形測量ノ爲

二、立入ルベキ土地ノ區域 廣島市

三、立入期間 自昭和十四年十一月五日

至昭和十四年十二月十日

昭和十四年十一月九日

廣島市長代理廣島市助役 中 邑 元

昭和十四年十一月九日

廣島市長代理廣島市助役 中 邑 元

●廣島市告示第一九一號

地租附加稅及特別地稅附加稅ノ賦課徵收ニ關スル件

昭和十四年度後半期分地租附加稅及特別地稅附加稅ハ廣島市稅賦課徵收規程第三條及第七條ノ規定ニ拘ラズ昭和十五年一月一日現在ニ依リ賦課シ昭和十五年一月三十一日限り之ヲ徵收ス

昭和十四年十一月十三日

廣島市長代理廣島市助役 中 邑 元

昭和十四年十一月十三日

●廣島市告示第一九二號

陪審法第二十三條ニ依リ昭和十四年十一月二十日午前十時廣島市役所ニ於テ昭和十五年陪審員候補者選定ノ抽籤ヲ行フ

昭和十四年十一月十四日

廣島市長代理廣島市助役 中 邑 元

●廣島市告示第一九三號

土地立入ノ件ニ付廣島鐵道局長ヨリ左ノ通り通知アリタリ

記

一、立入ノ目的 測量及檢査ノ爲

一、立入ルヘキ土地ノ區域 廣島市仁保町地内
一、立 入 期 間 自昭和十四年十一月二十日
至同 十五年三月三十一日
昭和十四年十一月十六日

廣島市長代理廣島市助役 中 邑 元

●廣島市告示甲第一九四號

廣島遞信局廣島工務出張所長ヨリ土地立入ニ付左ノ通り通知アリタリ

記

一、立 入 ノ 目 的 電線路碍子掃除ノ爲

一、立 入 ル ベ キ 土 地 ノ 區 域 廣島市矢賀町地内

一、立 入 期 間 自昭和十四年十一月二十日
至同 年十二月二十五日

一、工 事 擔 當 官 廣島工務出張所線路係長

遞信局技手 小 迫 辰 男

昭和十四年十一月二十一日

廣島市長代理廣島市助役 中 邑 元

●達乙第三號

廣島市保養院經理事務取扱規程中第二條ヲ左ノ通り改正ス

昭和十四年十月二十五日

廣島市長代理廣島市助役 中 邑 元

第二條 食糧品又ハ其ノ他ノ物品購入并ニ修繕ニ關シテハ左ノ範圍ヲ限度トシ院

長ニ於テ之ヲナスコトヲ得

一、食糧品ノ購入ハ豫算ノ範圍内

二、藥品ハ五十圓未満其ノ他ノ物品購入并ニ修繕ハ十圓未満

食糧品ハ別紙様式ノ傳票ニ依リ購入シ毎月十五日及月末ノ二回ニ分テ整理スベ

シ

廣島市報

號六十三百第
 刷印日 九月二十年四十和昭
 行發日 十月二十年四十和昭
 錢三金部一價定
 所 役 市 島 廣 所 行 發
 市 役 市 島 廣 人 行 發
 所 版 活 弟 兄 田 增 社 株 所 刷 印
 地 審 一 日 丁 七 町 手 大 市 島 廣
 地 審 一 日 丁 七 町 手 大 市 島 廣

【告 示】

●廣島市告示第一九五號
 陪審法第二十三條ニ依リ選定シタル廣島市昭和十五年陪審員候補者氏名左ノ如シ

昭和十四年十一月二十四日
 廣島市長代理廣島市助役 中 邑 元

昭和十五年度陪審員候補者氏名

的場町	同	京橋町	同	同	同	大須賀町	荒神町	西蟹屋町	南蟹屋町	若草町	同	愛宕町	東蟹屋町	同	同	尾長町	矢賀町														
正路友吉	寺岡一	立川孟	重見三郎	光野令造	加藤利三郎	香川逸太郎	高野德一	岩本輝三	森脇忠一	三宅柳一	中村源次郎	佐伯九郎太	三田榮吉	福重計	谷本源六	串田倉次郎															
段原新町	同	段原町	同	桐木町	同	同	同	同	段原大畑町	同	同	同	土手町	同	同	同	松川町														
大西壽	山路商	入江平藏	山本常一	村田勉次郎	秋廣益次郎	小川精一	保田彌三郎	海塚彌三郎	香川庫二	杉本房吉	三本益太郎	楠戸正彦	植木愛次郎	小島敏郎	藤本末三	松本陸藏															
鶴見町	同	竹屋町	同	同	田中町	同	同	平塚町	同	同	同	宇品町	同	翠町	同	同	皆實町二丁目	皆實町三丁目	出汐町	同	同	同	同	仁保町	同	南段原町	同	段原中町	段原日出町	段原東浦町	
神中定次郎	平岡卯三郎	古川有和	菊地有和	足立有和	椋田九右衛門	名本與市郎	坪田鍊二郎	笠井雅次	平山貞一	奥迫初太郎	大和鶴一	大和鶴一	三佐尾恭治	藤井道久	手島庄太郎	桂島虎男	大橋音一	宮本音一	島本修一	小原益次郎	石井浦太郎	中尾登一	奥村傳三郎	奥本甚作	池岡一德	高岡信夫	初神昌二	古谷庸	大節太郎	上原滿壽已	小字羅直吉
彌生町	同	針屋町	同	同	東胡町	同	同	山口町	同	石見屋町	同	同	同	同	同	同	同	同	同	同	同	同	同	同	同	同	同	同	同	同	寶町
中田光造	阿部繁喜	平林新一	山脇靜太郎	中野國太郎	西林寬次郎	難波芳太郎	竹島新一	安原新一	大津賀福二	堀田貞次郎	竹本健吉	神原龜松	中田安登	土井重登	三谷直吉	松本昇	山本喜三	大田留吉	飯田留吉	熊崎虎吉	田中清一	天野悅胡	高橋哲雄	粟根信吉	山根加吉	奥田哲郎	二川吾六	福田富太郎	宮田義省	沖本和一郎	大守卓爾

一、工事着手ノ日
昭和十四年十一月三十日

●廣島市告示第一九九號

昭和五年八月十一日內務省令第二十六號廣島都市計畫事業道路新設擴築受益者負擔ニ關スル件第四條及第六條ニ依リ昭和八年十一月一日內務省告示第三百七十六號廣島都市計畫街路事業中一等大路第三類第二號十日市荒神町線一部ノ負擔區及事業着手ノ日ヲ左ノ通り定ム
昭和十四年十二月一日

廣島市長代理廣島市助役 中 邑 元

一、負擔區

第九負擔區 八丁堀七六番地東側市道ヨリ研屋町一一三番地ノ一地先ニ至ル

間ノ擴築道路ノ周圍

一、事業着手ノ日

昭和十四年十二月四日

●達甲第八號

廣島市役所處務規程中改正ノ件

昭和五年十二月達甲第八號廣島市役所處務規程中左ノ通り改正ス

昭和十四年十二月一日

廣島市長代理廣島市助役 中 邑 元

第一條中都市計畫部ノ內課ヲ左ノ通り改メ係ヲ削ル

都市計畫課

區劃整理課

第五條中都市計畫部課、係、分掌事務ヲ左ノ通り改ム

都市計畫課

一、部所屬僱入ノ進退、賞罰、給與ニ關スル事項

一、測量、調査及計畫ニ關スル事項

一、事業實施ニ關スル事項

一、河川、港灣其他都市施設ノ調査計畫ニ關スル事項

一、建築線ニ關スル事項

區劃整理課

- 一、土地區劃整理ノ助成ニ關スル事項
- 一、土地區劃整理ノ測量、調査及計畫ニ關スル事項
- 一、土地區劃整理事業實施ニ關スル事項

附 則

本規程ハ昭和十四年十二月一日ヨリ之ヲ施行ス

【公 告】

廣島市草津南町字荒手千十三番地

一、市有土地 四百四十七坪八合二勺(公簿面積壹段參畝六步)

右公入札ニ依リ賣却ス買受希望者ハ當廳土木部管理課ニ就キ廣島市物品購入賣却規則及契約書案關係書類熟覽、尙實地並ニ左記事項承知ノ上入札セラルベシ

記

一、入札及開札ノ日時 昭和十四年十二月十二日午前十一時迄ニ入札

即時開札ス

一、入札及開札ノ場所 廣島市役所土木部管理課

一、入札保證金 各自見積代金ノ百分ノ五以上

一、契約締結期日 昭和十四年十二月十九日

一、現場説明ノ日時 昭和十四年十二月十一日午前十一時現場集合ノコト

右公告ス

昭和十四年十二月七日

廣島市役所

廣 島 市 報

號七十三百第

刷印日四十二月二十年四十和昭
行發日五十二月二十年四十和昭
號三金部一價定
所 役 市 島 廣 所 行 發
市 島 廣 廣 人 行 發
所 販 活 活 弟 兄 田 地 式 株 會 所 關 印
地 番 一 目 丁 七 町 手 大 市 島 廣 關 印
地 番 一 目 丁 七 町 手 大 市 島 廣 關 印

【告 示】

●廣島市告示甲第二〇〇號

水道計畫ノ爲土地立入測量及検査證票
本市吏員ニシテ水道計畫準備ノ爲土地立入測量及検査ヲ行フ者ハ左ノ證票ヲ攜帶ス

第 號	八・五糧
表	裏
土地立入測量検査證票	職 氏 名
廣島市役所印	

昭和十四年十二月十一日

廣島市長代理廣島市助役 中 邑 元

●廣島市告示甲第二〇一號

昭和五年八月十一日內務省令第二十六號廣島都市計畫事業道路新設擴張受益者負擔ニ關スル件第三條ノ規定ニ依リ二等大路第二類第三號(荒神町大須線)第七、第八負擔區事業費ヨリ控除スベキ金額左ノ通り定ム

昭和十四年十二月十六日

廣島市長代理廣島市助役 中 邑 元

- 一、第七負擔區 金拾貳萬四千貳百五拾圓也
- 一、第八負擔區 金拾貳萬四千貳百五拾圓也

●廣島市告示甲第二〇二號

土地立入ノ件ニ付廣島鐵道局長ヨリ左ノ通り通知アリタリ

●廣島市告示甲第二〇三號

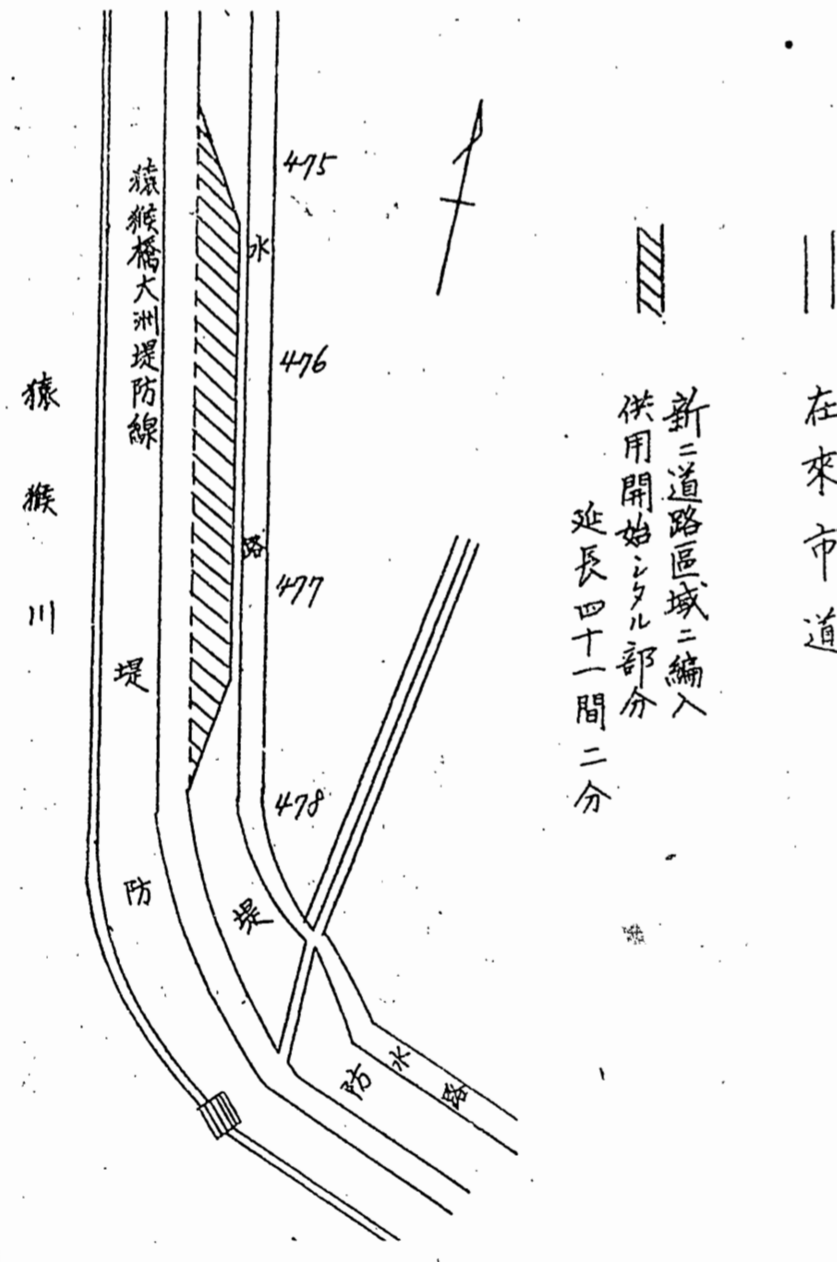
一、立入ノ目的 鐵道病院新築工事ニ付測量及検査ノ爲
一、立入區域 市内大須賀町字堤外下開地内
同 松原町字堤外下開地内
一、立入期間 自昭和十四年十二月十五日
至昭和十五年三月三十一日
昭和十四年十二月十八日
廣島市長代理廣島市助役 中 邑 元

●廣島市告示甲第二〇四號

昭和十四年十二月一日廣瀨診療所ヲ廣島市西引御堂町十八番地ニ移轉ス
昭和十四年十二月十九日
廣島市長代理廣島市助役 中 邑 元

●廣島市告示甲第二〇五號

市内大洲町地内ニ於テ左圖ノ通り市道路線ノ區域ヲ變更シ其ノ供用ヲ開始ス
昭和十四年十二月二十日
廣島市長代理廣島市助役 中 邑 元



●廣島市告示第二〇五號
廣島市會ノ議決ヲ經タル昭和十四年度廣島市歳入出豫算追加ノ要領左ノ如シ
但シ本豫算ハ即日執行ス
昭和十四年十二月二十一日
廣島市長代理廣島市助役 中 邑 元

昭和十四年度廣島市歳入出豫算追加
歳入

- 第十三款 繰越金 金六千九拾五圓
第一項 前年度繰越金 金六千九拾五圓
歳入合計金六千九拾五圓
歳出臨時部
第一項 臨時部 金六千九拾五圓
第一項 商工業調査費 金參千參百五拾參圓
第十二項 勞務動態調査費 金貳千七百四拾貳圓
臨時部計金六千九拾五圓
歳出合計金六千九拾五圓
歳入出差引殘金ナシ

●廣島市告示第二〇六號

廣島市會ノ議決ヲ經タル昭和十四年度廣島市歳入出豫算追加ノ要領左ノ如シ
但シ本豫算ハ即日執行ス
昭和十四年十二月二十一日
廣島市長代理廣島市助役 中 邑 元

昭和十四年度廣島市歳入出豫算追加
歳入

- 第十三款 繰越金 金拾壹萬貳千四百貳拾九圓
第一項 前年度繰越金 金拾壹萬貳千四百貳拾九圓
歳入合計金拾壹萬貳千四百貳拾九圓
歳出經常部
第四款 市會費 金貳百八拾圓
第二項 給料及雜給 金貳百八拾圓
第六款 役所費 金四萬參千八百六拾五圓

第二項 雜給 金四萬參千八百六拾五圓
第八款 小學校費 金五萬六千四百拾四圓
第九款 夜學校費 金五萬六千四百拾四圓
第十款 商業學校費 金百四拾七圓
第十一款 給料及雜給 金參千九拾九圓
第十二款 給料及雜給 金參千九拾九圓
第十三款 工業學校費 金千貳百拾八圓
第十四款 高等女學校費 金千八百貳圓
第十五款 給料及雜給 金參千九拾四圓
第十六款 青年學校費 金參百七圓
第十七款 女子青年學校費 金貳百七拾圓
第十八款 船入院院費 金貳百七拾圓
第十九款 下水掃除費 金千四百九拾四圓
第二十款 雜給 金百六拾七圓
第二十一款 產業諸費 金百六拾七圓
第二十二款 度量衡諸費 金百六拾七圓
第二十三款 統計諸費 金七拾貳圓
第二十四款 統計諸費 金七拾貳圓
第二十五款 資源調査費 金七拾貳圓
經常部計金拾壹萬貳千參百貳拾九圓
臨時部計金百圓
第一款 役所費 金百圓
第五項 家計調査費 金參拾四圓
第六項 生計費指數資料調査費 金六拾六圓
臨時部計金百圓
歳出合計金拾壹萬貳千四百貳拾九圓
歳入出差引殘金ナシ

●廣島市告示第二〇七號
廣島市會ノ議決ヲ經タル昭和十四年度廣島市歳入出豫算追加ノ要領左ノ如シ

昭和十四年十二月二十一日

廣島市長代理廣島市助役 中 邑 元
昭和十四年度廣島市歳入出豫算追加

- 第十三款 繰越金 金參千五百貳拾七圓
第一項 前年度繰越金 金參千五百貳拾七圓
歳入合計金參千五百貳拾七圓
歳出經常部
第六款 役所費 金參千五百貳拾七圓
第二項 雜給 金參千五百貳拾七圓
經常部計金參千五百貳拾七圓
歳出合計金參千五百貳拾七圓
歳入出差引殘金ナシ

●廣島市告示第二〇八號

廣島市會ノ議決ヲ經タル昭和十四年度廣島市歳入出豫算追加ノ要領左ノ如シ
昭和十四年十二月二十一日
廣島市長代理廣島市助役 中 邑 元

昭和十四年度廣島市歳入出豫算追加
歳入

- 第八款 國庫補助金 金貳千貳百貳拾八圓
第一項 國庫補助金 金貳千貳百貳拾八圓
第九款 縣補助金 金千百拾參圓
第四項 救護費補助 金八百九拾九圓
第十一項 母子保護費補助 金貳百拾四圓
第十三款 繰越金 金千百拾六圓
第一項 前年度繰越金 金千百拾六圓
歳入合計金四千四百五拾七圓
歳出經常部
第十四款 社會事業費 金四千四百五拾七圓
第一項 救護費 金參千五百九拾九圓
第八項 母子保護費 金八百五拾八圓
經常部計金四千四百五拾七圓
歳出合計金四千四百五拾七圓
歳入出差引殘金ナシ

公 告

字名設定ノ件
廣島市仁保町字山之神字向灘延命山地先海面埋立地ニ對シ新ニ「仁保町字山之神」ノ字名稱ヲ附スルノ件昭和十四年十二月九日附指令土經第九九號ヲ以テ本縣知事ノ許可ヲ得タリ
昭和十四年十二月十四日
廣島市役所

寄留事件表

昭和十四年十一月計

Table with columns for '種類' (Type), '件數' (Number of cases), and '他縣男' (Other prefecture men), etc. It lists various types of mail and their counts across different prefectures.

昭和十四年十一月分戶籍表

種別	出生		死亡		遷徙		結婚		離婚		喪失		私生子		隱居		家督相續人指定		家督相續人廢除		推定家督相續人廢除		後見人及保佐人		轉入		轉出		分家及廢絕家再興		廢家及復籍拒絕		入籍離籍及復籍		失籍		氏名及族稱變更		戶籍訂正		就籍		國籍		其計	
	男	女	男	女	男	女	男	女	男	女	男	女	男	女	男	女	男	女	男	女	男	女	男	女	男	女	男	女	男	女	男	女	男	女	男	女	男	女	男	女	男	女	男	女		
本籍人	333	333	26	26	21	21	1	1	1	1	1	1	1	1	1	1	1	1	1	1	1	1	1	1	1	1	1	1	1	1	1	1	1	1	1	1	1	1	1	1	1	1	1	1	1	
非本籍人	27	27	1	1	1	1	1	1	1	1	1	1	1	1	1	1	1	1	1	1	1	1	1	1	1	1	1	1	1	1	1	1	1	1	1	1	1	1	1	1	1	1	1	1	1	1
計	360	360	27	27	22	22	2	2	2	2	2	2	2	2	2	2	2	2	2	2	2	2	2	2	2	2	2	2	2	2	2	2	2	2	2	2	2	2	2	2	2	2	2	2	2	2

事件表

昭和十四年十一月

事件	件數	本籍人	非本籍人	手續料	備考
一 戶籍屆出	2,051件	1,742件	309件		
一 入籍通知	77件				
一 戶籍編製	2,000件				
一 戶籍抹消	2,000件				
一 催告	1件				
一 屆出違反通知	6件	非本籍人 5件	本籍人 1件		
一 錯誤違漏通知	1件	非本籍人 1件	本籍人 0件		
一 抗留	1件				
一 寄留	1件				
一 受理證明	1件				
一 身分證明	1,477件			2,613件	內(有料) 1,431件
一 閱覽	677件				
一 戶籍簿有手數料	432件			6件	手續料 6,800
一 寄留簿其他有手數料	255件			1件	手續料 2,500
一 謄抄	6,033件				
一 戶籍謄抄	5,751件			4,055件	手續料 1,738,000
一 寄留簿謄抄	282件			3件	手續料 3,300
一 諸屆書返戻	100件			100件	
一 往復文書	2,455件			2,600件	
一 人民召喚	3件			833件	返受理 1,300件
一 印鑑	577件				
一 印鑑證明	3,177件			677,300件	內(有料) 3,166件
一 相續稅法報告	455件				

廣島市報

號 時 臨

刷印日六十二月二十年四十和昭
行發日七十二月二十年四十和昭
紙三金部一價定
所 役 市 島 廣 所 行 發
市 市 島 廣 人 行 發
所 販 活 弟 兄 田 地 式 株 所 副 印
地 番 一 目 丁 七 町 手 大 市 島 廣
雄 計 田 増 者 副 印
地 番 一 目 丁 七 町 手 大 市 島 廣

【告 示】

●廣島市告示甲第二〇九號

昭和十四年十二月二十六日藤田若水廣島
市長ニ就職ス

昭和十四年十二月二十六日

廣島市長 藤田若水