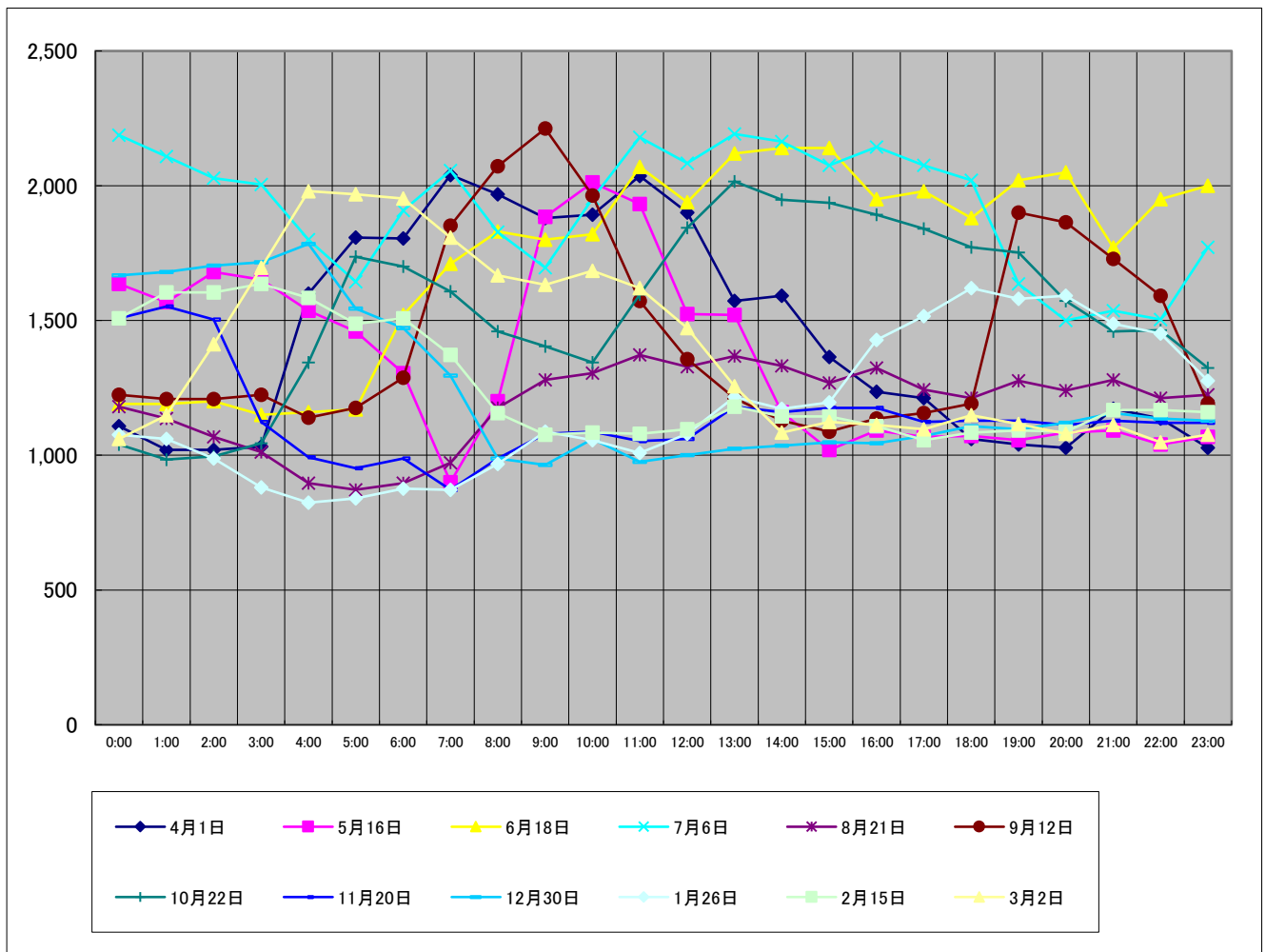


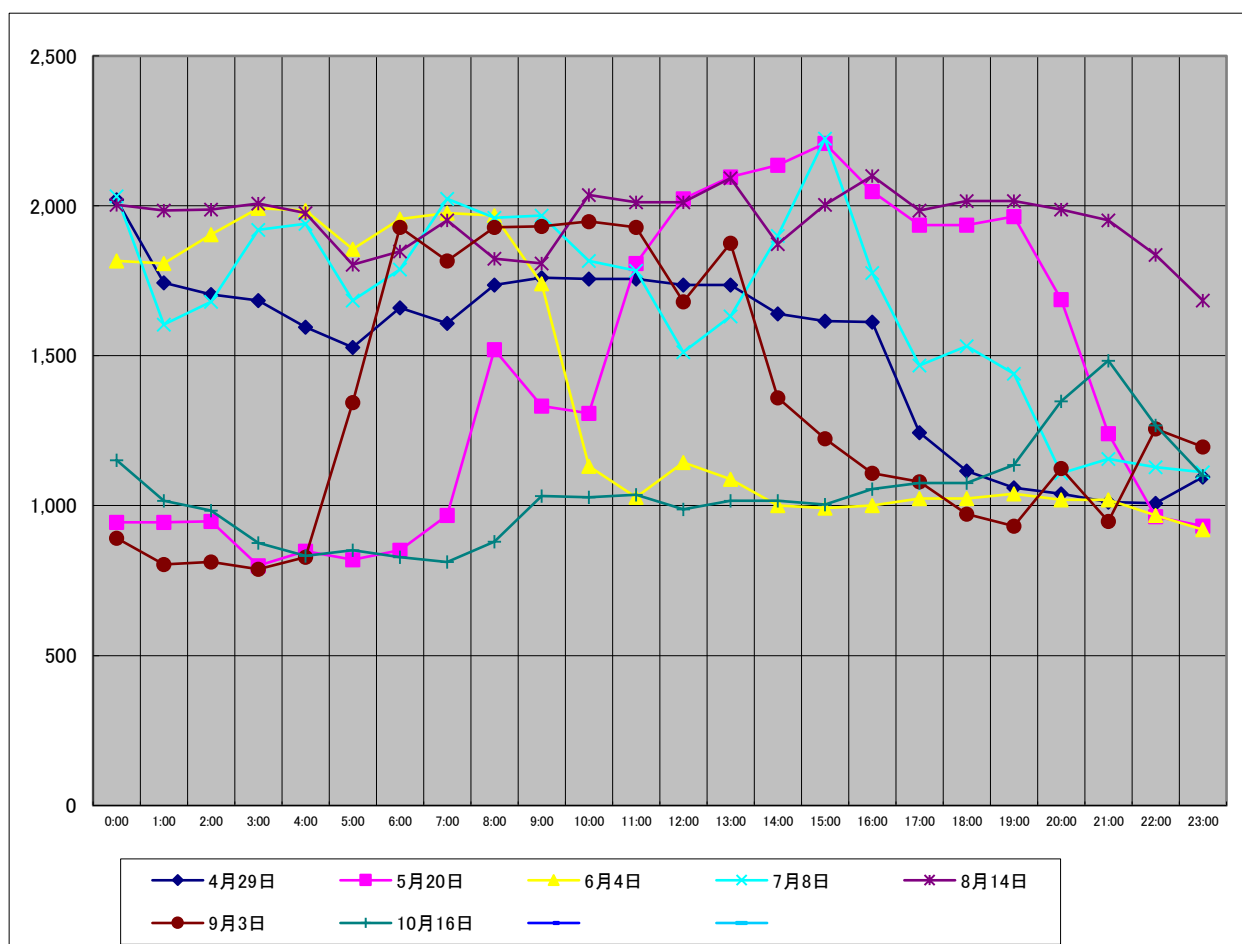
令和2年度最大使用電力日における負荷曲線(単位:kWh)

区分	4月1日	5月16日	6月18日	7月6日	8月21日	9月12日	10月22日	11月20日	12月30日	1月26日	2月15日	3月2日
0:00	1,108	1,636	1,190	2,188	1,180	1,224	1,040	1,508	1668	1076	1508	1060
1:00	1,020	1,568	1,190	2,108	1,136	1,208	984	1,552	1680	1060	1604	1148
2:00	1,020	1,680	1,200	2,028	1,068	1,208	996	1,504	1704	988	1604	1412
3:00	1,032	1,652	1,150	2,004	1,012	1,224	1,044	1,124	1716	880	1636	1696
4:00	1,600	1,536	1,160	1,800	896	1,140	1,344	992	1784	824	1584	1980
5:00	1,808	1,460	1,170	1,644	872	1,176	1,736	952	1544	840	1488	1968
6:00	1,804	1,304	1,520	1,908	896	1,288	1,700	988	1472	876	1508	1952
7:00	2,040	900	1,710	2,056	972	1,852	1,608	872	1296	872	1372	1808
8:00	1,968	1,200	1,830	1,828	1,176	2,072	1,460	988	988	968	1156	1668
9:00	1,880	1,884	1,800	1,696	1,280	2,212	1,404	1,080	964	1088	1076	1632
10:00	1,892	2,012	1,820	1,952	1,304	1,964	1,344	1,088	1060	1056	1084	1684
11:00	2,036	1,932	2,070	2,180	1,372	1,572	1,596	1,052	976	1008	1080	1620
12:00	1,900	1,524	1,939	2,084	1,328	1,356	1,844	1,060	1000	1080	1096	1472
13:00	1,572	1,520	2,120	2,192	1,368	1,212	2,016	1,180	1024	1216	1180	1256
14:00	1,592	1,160	2,140	2,164	1,332	1,128	1,948	1,160	1036	1172	1144	1084
15:00	1,364	1,020	2,140	2,076	1,268	1,088	1,936	1,176	1048	1196	1144	1124
16:00	1,236	1,092	1,950	2,144	1,324	1,136	1,892	1,176	1044	1428	1108	1112
17:00	1,212	1,068	1,980	2,076	1,244	1,156	1,840	1,124	1072	1516	1056	1096
18:00	1,060	1,072	1,880	2,020	1,212	1,192	1,772	1,128	1108	1620	1084	1148
19:00	1,040	1,056	2,020	1,636	1,276	1,900	1,752	1,128	1096	1580	1092	1116
20:00	1,028	1,084	2,050	1,500	1,240	1,864	1,572	1,112	1120	1592	1088	1080
21:00	1,172	1,092	1,770	1,536	1,280	1,728	1,460	1,128	1156	1488	1168	1112
22:00	1,136	1,040	1,950	1,504	1,212	1,592	1,464	1,120	1136	1452	1168	1048
23:00	1,028	1,068	2,000	1,772	1,224	1,192	1,324	1,120	1128	1276	1160	1076
合計	34,548	32,560	41,749	46,096	28,472	34,684	37,076	27,312	29,820	28,152	30,188	33,352



令和3年度最大使用電力日における負荷曲線（単位：kWh）

区分	4月29日	5月20日	6月4日	7月8日	8月14日	9月3日	10月16日					
0:00	2,020	944	1,816	2,032	2,004	892	1,152					
1:00	1,744	944	1,808	1,604	1,984	804	1,016					
2:00	1,704	948	1,904	1,680	1,988	812	984					
3:00	1,684	800	1,992	1,920	2,008	788	876					
4:00	1,596	848	1,984	1,940	1,976	828	832					
5:00	1,528	820	1,856	1,684	1,804	1,344	852					
6:00	1,660	852	1,956	1,788	1,848	1,928	828					
7:00	1,608	968	1,976	2,024	1,952	1,816	812					
8:00	1,736	1,520	1,968	1,960	1,824	1,928	880					
9:00	1,760	1,332	1,740	1,968	1,808	1,932	1,032					
10:00	1,756	1,308	1,132	1,816	2,036	1,948	1,028					
11:00	1,756	1,808	1,028	1,784	2,012	1,928	1,036					
12:00	1,736	2,024	1,144	1,512	2,012	1,680	988					
13:00	1,736	2,096	1,088	1,632	2,092	1,876	1,016					
14:00	1,640	2,136	1,000	1,900	1,872	1,360	1,016					
15:00	1,616	2,208	992	2,224	2,004	1,224	1,004					
16:00	1,612	2,048	1,000	1,776	2,100	1,108	1,056					
17:00	1,244	1,936	1,024	1,468	1,984	1,080	1,076					
18:00	1,116	1,936	1,024	1,532	2,016	972	1,076					
19:00	1,060	1,964	1,040	1,440	2,016	932	1,136					
20:00	1,040	1,688	1,020	1,108	1,988	1,124	1,348					
21:00	1,012	1,240	1,020	1,156	1,952	948	1,484					
22:00	1,008	964	968	1,128	1,836	1,256	1,268					
23:00	1,096	932	920	1,112	1,684	1,196	1,100					
合計	36,468	34,264	33,400	40,188	46,800	31,704	24,896	0	0	0	0	0



別紙3 使用予定電力量及び実績

1. 令和元年～3年度 使用電力実績

平成30年度

使用月	使用電力量			
	総使用量 (kWh)	昼間 (kWh)	夜間 (kWh)	ピーク (kWh)
4月	785,120	384,960	400,160	***
5月	805,840	338,400	467,440	***
6月	832,440	437,000	395,440	***
7月	942,480	362,600	480,400	99,480
8月	898,920	359,800	437,400	101,720
9月	896,080	318,640	494,880	82,560
10月	818,400	408,520	409,880	***
11月	769,490	361,760	407,730	***
12月	881,000	407,480	473,520	***
1月	791,680	343,760	447,920	***
2月	752,040	368,640	383,400	***
3月	847,160	393,440	453,720	***
合計	10,020,650	4,485,000	5,251,890	283,760

平成31年度

使用月	使用電力量			
	総使用量 (kWh)	昼間 (kWh)	夜間 (kWh)	ピーク (kWh)
4月	819,640	479,000	340,640	***
5月	862,560	513,880	348,680	***
6月	838,440	498,360	340,080	***
7月	911,040	423,040	369,680	118,320
8月	916,120	427,720	370,120	118,280
9月	870,280	406,120	353,320	110,840
10月	851,640	494,320	357,320	***
11月	799,040	468,080	330,960	***
12月	874,280	499,040	375,240	***
1月	852,800	489,360	363,440	***
2月	775,304	454,412	320,892	***
3月	833,164	485,712	347,452	***
合計	10,204,308	5,639,044	4,217,824	347,440

令和2年度

使用月	使用電力量			
	総使用量 (kWh)	昼間 (kWh)	夜間 (kWh)	ピーク (kWh)
4月	772,432	451,764	320,668	***
5月	735,128	454,292	280,836	***
6月	856,392	472,692	383,700	***
7月	969,756	448,956	394,244	126,556
8月	823,952	392,352	321,156	110,444
9月	873,056	409,804	352,896	110,356
10月	812,680	487,020	325,660	***
11月	760,748	461,056	299,692	***
12月	770,024	459,352	310,672	***
1月	726,324	439,624	286,700	***
2月	699,940	416,480	283,460	***
3月	745,512	444,204	301,308	***
合計	9,545,944	5,337,596	3,860,992	347,356

令和3年度

使用月	使用電力量			
	総使用量 (kWh)	昼間 (kWh)	夜間 (kWh)	ピーク (kWh)
4月	732,648	439,864	292,784	***
5月	725,736	431,012	294,724	***
6月	710,396	426,488	283,908	***
7月	767,916	363,316	297,800	106,800
8月	820,972	382,724	336,588	101,660
9月	734,212	343,380	298,256	92,576
10月	711,908	424,860	287,048	***
11月	***	***	***	***
12月	***	***	***	***
1月	***	***	***	***
2月	***	***	***	***
3月	***	***	***	***
合計	5,203,788	2,811,644	2,091,108	301,036

2 令和4年度 使用電力量（平成30年～令和2年度の実績を基に推計した使用電力量）

使用月	使用電力量			
	総使用量 (kWh)	昼間 (kWh)	夜間 (kWh)	ピーク (kWh)
4月	792,398	438,575	353,823	
5月	801,176	435,524	365,652	
6月	842,424	469,351	373,073	
7月	941,092	411,532	414,775	114,785
8月	879,664	393,291	376,225	110,148
9月	879,805	378,188	400,365	101,252
10月	827,574	463,287	364,287	
11月	776,436	430,299	346,137	
12月	841,768	455,291	386,477	
1月	790,268	424,248	366,020	
2月	742,428	413,177	329,251	
3月	808,612	441,119	367,493	
合計	9,923,645	5,153,882	4,443,578	326,185

注記) 上記の実績は下記の季節・時間による。

夏季：7・8・9月

その他季：10・11・12・1・2・3・4・5・6月

昼間：8時から22時まで（ピーク時間及び休日等は除く）

夜間：ピーク時間及び昼間時間以外。

ピーク時間：夏季の毎日13時から16時まで（休日等は除く）

休日等：日曜日

「国民の祝日に関する法律」に規定する休日

1月2日、1月3日、1月4日

5月1日、5月2日

12月30日、12月31日

日別・時間別使用電力量の実績

別紙4-2

令和3年1月

(単位：kwh)

Table for January (令和3年1月) showing hourly electricity usage by day of the week and month. Columns include time slots (00:00~01:00 to 23:00~24:00) and days of the week (1日(金) to 31日(日)). Total usage for the month is 726,324 kWh.

令和3年2月

Table for February (令和3年2月) showing hourly electricity usage by day of the week and month. Columns include time slots (00:00~01:00 to 23:00~24:00) and days of the week (1日(月) to 28日(日)). Total usage for the month is 699,940 kWh.

日別・時間別使用電力量の実績

別紙4-6

(単位：kwh)

令和3年9月

	1日(水)	2日(木)	3日(金)	4日(土)	5日(日)	6日(月)	7日(火)	8日(水)	9日(木)	10日(金)	11日(土)	12日(日)	13日(月)	14日(火)	15日(水)	16日(木)	17日(金)	18日(土)	19日(日)	20日(月)	21日(火)	22日(水)	23日(木)	24日(金)	25日(土)	26日(日)	27日(月)	28日(火)	29日(水)	30日(木)	総合計	
00:00~01:00	856	904	892	1,132	956	944	956	884	880	968	940	1,040	972	1,084	1,780	1,076	1,136	1,440	1,112	1,080	1,012	988	1,096	1,088	972	924	944	972	980	1,028	31,036	
01:00~02:00	852	976	804	1,840	960	936	928	852	932	944	956	932	900	1,152	1,772	1,056	1,108	1,368	1,136	1,008	876	952	1,152	1,020	928	936	932	960	960	976	31,104	
02:00~03:00	848	1,476	812	2,128	932	904	872	808	916	912	904	948	908	1,256	1,864	1,024	1,056	1,052	1,080	900	840	948	1,112	860	964	940	932	952	948	932	31,028	
03:00~04:00	788	1,924	788	1,704	928	868	860	800	908	900	824	900	856	1,328	1,664	992	996	808	984	952	872	860	1,064	872	840	828	820	868	832	892	29,520	
04:00~05:00	760	1,564	828	1,476	928	836	784	792	888	856	796	828	752	1,088	1,516	916	992	804	864	812	768	776	940	796	808	804	800	796	808	788	27,164	
05:00~06:00	756	1,572	1,344	1,212	928	816	776	756	800	840	768	756	744	896	1,476	936	904	776	1,004	812	772	792	956	796	780	796	800	792	808	776	26,840	
06:00~07:00	784	1,504	1,928	904	944	828	820	788	872	832	768	772	784	900	1,656	896	928	796	904	824	796	792	952	820	780	780	776	788	784	808	772	27,500
07:00~08:00	820	1,480	1,816	924	936	868	884	824	896	912	768	768	808	944	1,232	964	936	856	856	796	800	1,620	880	824	768	756	796	800	824	812	28,168	
08:00~09:00	920	1,552	1,928	968	940	952	976	924	972	980	836	820	932	968	1,200	1,056	1,072	1,000	1,020	844	968	1,912	956	928	860	832	912	920	944	928	31,020	
09:00~10:00	1,012	1,372	1,932	984	948	1,020	1,016	996	920	1,036	832	948	1,004	1,064	1,124	1,120	1,152	1,024	1,068	980	1,092	1,996	884	1,024	916	892	1,048	1,052	1,044	1,068	32,568	
10:00~11:00	1,040	1,636	1,948	952	992	1,008	1,020	1,492	836	960	804	960	1,088	1,224	944	1,084	1,056	996	1,136	992	1,004	1,540	964	888	908	868	1,008	980	1,008	1,068	32,404	
11:00~12:00	1,028	1,360	1,928	976	968	964	1,000	1,660	956	936	716	872	1,040	1,024	972	1,060	1,092	964	1,044	920	944	1,288	988	892	1,024	988	1,040	1,084	1,100	1,068	31,944	
12:00~13:00	956	1,236	1,680	916	888	948	960	1,476	896	1,016	604	932	936	1,136	936	1,028	1,056	988	1,012	844	1,000	1,016	896	892	912	944	1,008	996	996	1,092	30,288	
13:00~14:00	992	1,560	1,876	924	996	992	1,044	1,480	1,040	1,092	624	948	1,028	1,292	1,012	1,088	1,036	1,032	976	928	1,080	1,052	940	1,036	984	948	1,072	1,064	1,028	1,144	32,308	
14:00~15:00	956	1,200	1,360	904	992	1,008	1,040	1,220	984	1,076	628	836	1,004	956	984	1,088	1,340	1,032	1,068	952	972	1,016	964	956	932	996	1,000	1,028	1,060	1,148	30,700	
15:00~16:00	912	920	1,224	944	988	1,020	1,192	1,020	1,008	1,076	804	832	1,016	944	972	1,092	1,224	1,060	992	824	996	1,012	972	976	848	884	984	980	1,012	1,040	29,568	
16:00~17:00	992	944	1,108	940	948	1,020	1,036	1,000	996	1,068	848	884	948	936	992	1,072	964	1,072	1,004	900	1,032	1,000	980	1,020	968	960	1,012	1,072	1,056	1,076	29,848	
17:00~18:00	892	900	1,080	932	924	980	1,036	964	972	940	972	876	952	920	1,032	1,048	1,040	1,028	1,004	856	932	1,028	1,032	940	864	932	920	976	988	932	28,892	
18:00~19:00	1,008	992	972	944	940	984	980	976	996	1,032	1,032	968	992	944	1,084	1,076	1,204	1,048	1,000	928	1,036	1,056	1,140	1,064	1,000	1,000	1,044	1,024	972	1,032	30,488	
19:00~20:00	1,068	848	932	972	944	964	960	972	988	1,012	1,028	936	968	1,060	1,136	1,096	1,620	1,076	1,016	940	980	1,112	1,124	940	908	992	944	1,020	1,044	1,092	30,892	
20:00~21:00	1,000	916	1,124	956	936	944	976	972	984	1,008	1,032	968	1,032	1,300	1,156	1,100	1,760	1,072	1,100	912	1,060	1,100	1,108	1,024	1,000	956	1,024	1,028	1,032	1,032	31,616	
21:00~22:00	1,100	944	948	1,008	988	1,000	1,008	1,012	1,028	1,028	1,168	1,068	1,048	1,336	1,192	1,144	2,112	1,176	1,140	1,088	1,120	1,120	1,152	1,080	1,080	1,108	1,128	1,116	1,108	33,832		
22:00~23:00	1,016	912	1,256	972	956	980	948	976	968	992	1,056	960	1,040	1,276	1,144	1,124	2,216	1,176	1,088	1,004	1,052	1,084	1,132	1,052	1,072	1,052	1,052	1,052	1,072	1,048	32,728	
23:00~24:00	944	944	1,196	984	964	988	948	1,032	980	1,036	1,044	992	1,032	1,808	1,120	1,152	1,988	1,152	1,096	928	1,072	1,088	1,164	1,044	1,028	1,052	1,060	1,068	1,060	1,104	33,068	
合計	22,900	29,836	31,704	26,596	22,824	22,772	23,020	24,876	22,716	23,452	20,552	21,744	22,784	26,904	29,980	25,288	29,992	24,796	24,704	22,024	23,076	27,148	24,548	22,832	22,144	22,144	23,036	23,396	23,500	23,944	734,212	

令和3年10月

	1日(金)	2日(土)	3日(日)	4日(月)	5日(火)	6日(水)	7日(木)	8日(金)	9日(土)	10日(日)	11日(月)	12日(火)	13日(水)	14日(木)	15日(金)	16日(土)	17日(日)	18日(月)	19日(火)	20日(水)	21日(木)	22日(金)	23日(土)	24日(日)	25日(月)	26日(火)	27日(水)	28日(木)	29日(金)	30日(土)	31日(日)	総合計
00:00~01:00	1,024	1,028	1,048	956	996	992	1,044	1,068	1,020	1,308	1,016	1,096	1,036	1,012	1,032	1,152	1,004	992	992	988	992	980	996	980	952	1,096	956	940	964	976	1,008	31,844
01:00~02:00	900	992	992	928	972	988	912	984	1,000	1,224	960	1,008	1,004	980	1,024	1,016	1,008	904	1,000	996	996	1,000	988	964	944	1,112	924	932	944	964	1,056	30,616
02:00~03:00	848	860	904	952	928	936	952	960	976	1,068	840	1,056	876	948	928	984	868	944	928	948	920	956	964	952	876	1,156	888	888	924	908	1,024	29,280
03:00~04:00	944	872	840	808	792	796	824	832	876	920	876	1,044	956	840	840	876	880	844	864	908	924	916	908	880	876	1,132	868	872	880	908	956	27,472
04:00~05:00	796	796	792	756	756	752	756	820	812	960	792	892	848	808	804	832	820	784	788	788	868	884	896	876	848	1,008	840	840	844	852	900	25,808
05:00~06:00	760	764	768	756	768	744	760	804	812	844	788	804	828	800	804	852	836	796	796	768	760	860	888	860	836	904	844	820	876	856	872	25,228
06:00~07:00	760	780	776	772	772	760	760	800	808	804	808	828	856	820	820	828	824	808	756	772	768	808	868	856	784	908	848	792	856	864	888	25,152
07:00~08:00	800	776	760	768	792	760	788	824	772	792	816	876	856	824	828	812	844	792	760	764	764	792	860	744	736	912	776	784	868	848	884	24,972
08:00~09:00	912	836	816	924	908	884	892	996	444	868	952	1,040	972	932	960	880	1,044	904	892	908	880	900	944	784	648	964	844	852	972	848	920	27,520
09:00~10:00	1,036	924	864	1,000	1,104	1,032	824	1,100	36	1,008	1,064	1,140	1,120	1,088	1,100	1,032	1,108	968	1,068	1,108	1,036	1,048	980	884	344	776	704	816	1,004	944	980	29,240
10:00~11:00	992	976	936	1,016	1,108	1,008	808	1,100	0	1,004	1,136	1,124	1,044	1,084	1,072	1,028	1,112	972	1,008	1,116	992	1,008	1,016	836	340	788	648	764	988	1,020	968	29,012
11:00~12:00	1,052	948	996	1,080	1,080	1,020	788	1,044	0	1,004	1,108	1,188	1,016	1,044	1,044	1,036	1,132	932	1,024	1,044	1,040	1,032										