

## II 修学旅行生の動向

本市を訪れた修学旅行生数は、広島平和記念資料館へ入館した修学旅行生の数値としているが、平成26年は団体数では4,244校（対前年比96.5%）、入館者数は305,040人（同96.4%）で、団体数は減少し、入館者数も減少した。（表Ⅱ－1）

これを地域別に見ると、近畿が30.1%と最も多く、次いで中国地方が21.4%、中部15.5%、関東13.2%、四国6.7%、九州4.2%、東北3.7%の順となっている。

小・中・高校別では、小学生は近畿が56.3%と最も多く、次いで中国が29.5%で全体の8割以上を占めている。

中学生は、中部が27.0%、関東が24.1%と多く、次いで中国、九州、近畿の順となっている。

高校生は、中部が32.9%と最も多く、次いで関東が25.9%、東北が15.2%、北海道が11.7%の順となっている。（表Ⅱ－2）

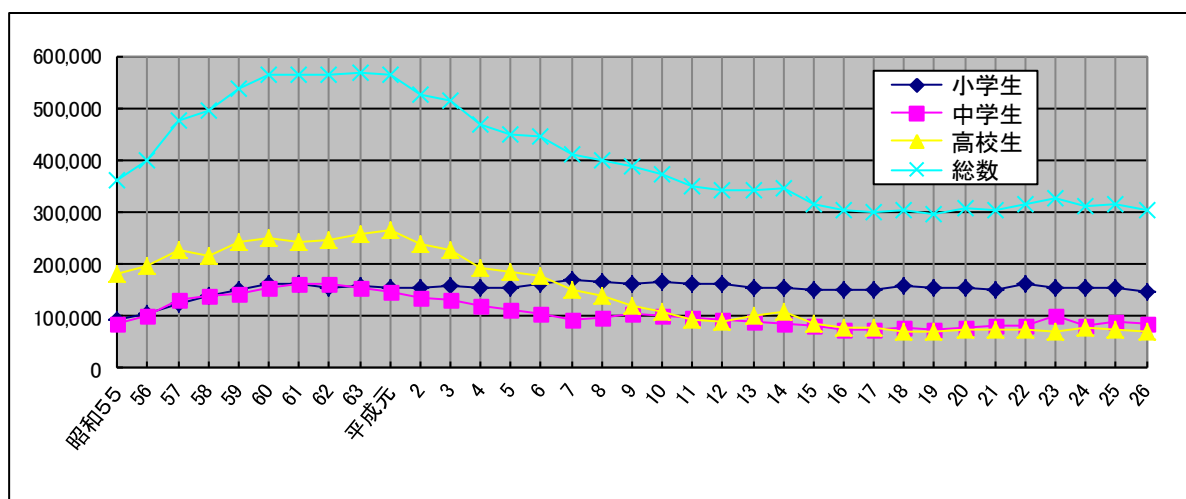
来広時期については、5月が75,112人と最も多く、10月が69,420人、11月が49,310人、6月が35,382人の順となっている。（表Ⅱ－3）

表Ⅱ－1 来広修学旅行生の推移

年	小学生		中学生		高校生		全体	
	団体	人	団体	人	団体	人	団体	人
平成13	2,549	152,866	968	88,879	804	98,796	4,321	340,541
14	2,813	152,844	913	86,797	848	106,266	4,574	345,907
15	2,812	151,386	905	80,539	790	84,690	4,507	316,615
16	2,796	151,534	876	74,187	904	76,228	4,576	301,949
17	2,744	148,766	897	75,056	823	77,434	4,464	301,256
18	2,725	156,246	934	78,682	872	70,004	4,531	304,932
19	2,674	153,056	861	75,305	891	69,340	4,426	297,701
20	2,619	155,003	875	78,330	916	73,662	4,410	306,995
21	2,539	151,399	893	81,545	831	71,911	4,263	304,855
22	2,635	161,234	1,069	81,073	845	71,598	4,549	313,905
23	2,557	155,156	1,050	101,519	683	70,735	4,290	327,410
24	2,564	154,633	972	82,959	879	75,705	4,415	313,297
25	2,545	154,227	994	87,788	859	74,453	4,398	316,468
26	2,471	147,537	963	86,225	810	71,278	4,244	305,040

資料：広島平和記念資料館

図Ⅱ－1 来広修学旅行生の推移



表Ⅱ－２ 地域別来広修学旅行生の状況（平成２６年）

単位：人，％

地 域	小学生			中学生			高校生			全 体		
	人 数	構成率	順位	人 数	構成率	順位	人 数	構成率	順位	人 数	構成率	順位
北海道	0	0.0	⑨	28	0.0	⑨	8,327	11.7	④	8,355	2.8	⑧
東 北	53	0.0	⑧	451	0.5	⑧	10,845	15.2	③	11,349	3.7	⑦
関 東	933	0.6	⑤	20,805	24.1	②	18,495	25.9	②	40,233	13.2	④
中 部	686	0.5	⑥	23,237	27.0	①	23,436	32.9	①	47,359	15.5	③
近 畿	83,015	56.3	①	7,207	8.4	⑤	1,538	2.2	⑦	91,760	30.1	①
中 国	43,557	29.5	②	18,187	21.1	③	3,498	4.9	⑥	65,242	21.4	②
四 国	17,817	12.1	③	2,587	3.0	⑥	109	0.1	⑨	20,513	6.7	⑤
九 州	1,096	0.7	④	11,271	13.1	④	551	0.8	⑧	12,918	4.2	⑥
その他	380	0.3	⑦	2,452	2.8	⑦	4,479	6.3	⑤	7,311	2.4	⑨
計	147,537	100.0	—	86,225	100.0	—	71,278	100.0	—	305,040	100.0	—

資料：広島平和記念資料館

表Ⅱ－３ 月別来広修学旅行生の状況（平成２６年）

単位：人

	1月	2月	3月	4月	5月	6月
小学生	614	1,103	582	3,543	28,176	20,447
中学生	1,141	2,317	1,443	6,460	40,265	11,383
高校生	1,078	476	1,528	2,134	6,671	3,552
合 計	2,833	3,896	3,553	12,137	75,112	35,382

	7月	8月	9月	10月	11月	12月
小学校	4,116	643	14,959	41,620	27,507	4,227
中学校	2,577	2,019	5,002	3,940	6,441	3,237
高校生	1,785	736	5,940	23,860	15,362	8,156
合 計	8,478	3,398	25,901	69,420	49,310	15,620

資料：広島平和記念資料館