

川の詩

作詞・作曲 / 智

♩=88



きみのこころにいしよきづいてるつよくり-たしかなぬ
のいこびざしらのにしよのうのねたはでつひともりとたびりにであつり
ポブのきよのしきたでつひともりとたびりにであつり

D B7 E7 A D E7 A E/G F#m C#m



くも-りは- おさ な い ころ- は は の て を-に-ぎり ひ か る こ い しを- み つ け
さお-て-に- おさ な い ころ- は は の て を-に-ぎり ひ か る こ い しを- み つ け
らいのゆめ- ゆう や - け-の そら み あげ-な が ら こ こ ろ - - ひと- つ に あ

D E7 A D A Bm7 E7 A D A



たよろこび- サ ララ- サ ララ- な がれ- て いくよ- は るの- ひ ざ しを-
ぼのクロバ- サ ララ- サ ララ- な がれ- て いくよ- な つの- ひ か りに-
かくそまる- サ ララ- サ ララ- な がれ- て いくよ- ひ との- ぬ く もりか

B7 Esus4 E7 A D E7 A E/G



あびながい らてら か わ そ れは- は し は の よ う に す べ
かなじやが たら か わ そ れは- は し は の よ う に す べ
わわわ わわわ わわわ わわわ わわわ わわわ わわわ わわわ

F#m C#m D B E A D C# F#m



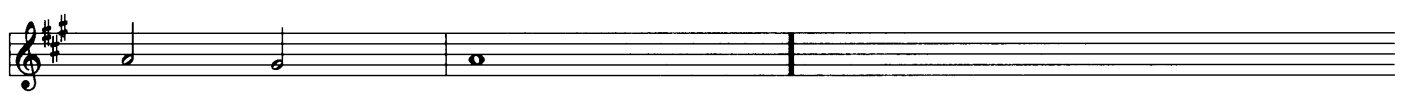
て-えが おで- だ き- し-めて- - いっ まい- で も - し あ わ-せ に と な
だひとみ のま- ま か け だし-た- - あお い - そ ら つ き ぬ けるお も い な
しい-と き もた- の しい と き-も - とわ に ち か - た ゆ ますに ゆ け か

D E A F#m F#m/E D



がれつ- づ けて いる よら なつ に じ ぶんを し
つしだ- しな- が - ら なお
わのな- が れ の よ う

D/E A



ん じ て