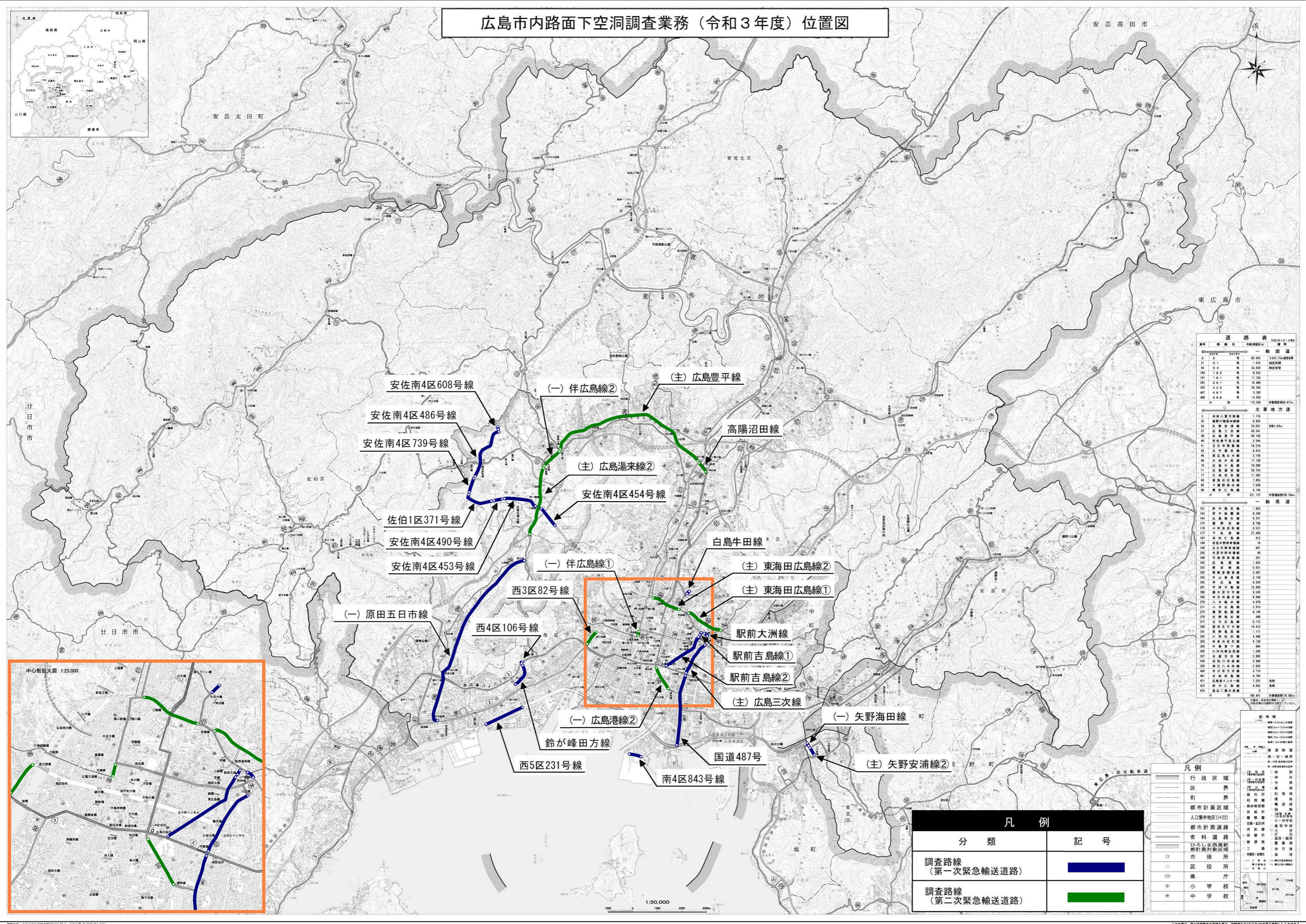


# 広島市内路面下空洞調査業務（令和3年度）位置図



### 道路表

種別	路線名	延長(km)	備考
一般国道			
2	山陽自動車道	55.554	5.541(17.5)道路事業
31	31	1.975	指定区間
54	64	23.953	指定区間
182	182	17.725	指定区間
181	181	17.725	
281	281	18.460	
432	432	3.282	
487	487	3.382	
488	488	14.553	
小計		172.662	
主要地方道			
6	高野八雲可解線	1.778	
33	瀬野川橋本線	4.825	
34	大野安清線	33.221	延長1.8km
37	高野安清線	45.341	
38	広島豊平線	34.193	
42	安芸中津線	2.524	
41	日野線	19.214	
42	大竹線	4.915	
46	東広島線	2.158	
68	大野安清線	17.158	
70	広島中島線	19.058	
71	大野安清線	25.724	
77	大野安清線	7.922	
84	東広島線	7.953	
85	下道線	2.158	
86	下道線	4.165	
小計		231.132	
一般県道			
181	中津線	1.823	
182	西中津線	8.292	
184	広島海線	4.271	
174	瀬野川線	8.798	
176	高野安清線	4.527	
177	下道線	27.459	
187	瀬野川線	812	
188	安芸中津線	7.922	
199	五日市線	901	
205	瀬野川線	40	
206	瀬野川線	861	
243	広島線	1.623	
263	瀬野川線	6.891	
264	瀬野川線	2.822	
264	中山線	2.138	
265	中津線	8.800	
267	瀬野川線	12.003	
268	瀬野川線	5.500	
269	瀬野川線	8.849	
270	瀬野川線	4.036	
271	八木線	2.915	
274	瀬野川線	6.149	
276	瀬野川線	4.782	
277	市道線	5.173	
290	瀬野川線	14.413	
291	瀬野川線	4.126	
292	瀬野川線	4.488	
293	瀬野川線	1.208	
294	瀬野川線	2.885	
295	瀬野川線	2.885	
305	瀬野川線	2.825	
409	先口線	2.710	
411	中津線	4.782	
411	広島線	7.154	
412	中津線	4.892	
414	瀬野川線	1.861	
小計		190.643	

### 凡例

分類	記号
調査路線 (第一次緊急輸送道路)	■ (Blue)
調査路線 (第二次緊急輸送道路)	■ (Green)

### 凡例

行政区	— (Grey)
区界	— (Grey)
町界	— (Grey)
都市計画区域	— (Grey)
人口集中地区(H22)	— (Grey)
都市計画道路	— (Grey)
有料道路	— (Grey)
広島市	○ (White)
区役所	○ (White)
果庁	○ (White)
小学校	○ (White)
中学校	○ (White)

