

基準の解説

1. 直接製作費

1-1 材料費

(1) 材料算出要領

1) 主要部材

主要部材の範囲は、別表-1「主要部材範囲」に示す。

1-2 製作工数

(1) 標準製作工数算定要領

1) 標準製作工数算定要領

標準製作工数算出に当たっての各要素の「X(x)」の定義を別表-2「標準製作工数算定要領」に示す。

2) 製作工数算出区分

製作工数算出に当たっては、別表-3「製作工数算出区分」によるものとする。

別表-1-3

品 名	三方水密ラジアルゲート	区 分	基礎材部
主要部材名	① トラニオンベディスタル (ベースプレート、ブラケット) ② トラニオンガード (F, W) ③ ガード補助桁 ④ ガーダイヤアラム ⑤ チンションビーム (F, W)		⑥ チンションビーム受圧板 ⑦ コンプレッションビーム (F, W) 受圧板 ⑧ スラスト受板

部 材 取 示 図	
<p>⑧ スラスト受板 ② トラニオンガード ③ ガード補助桁 ⑥ スラスト受板 ② トラニオンガード ③ ガード補助桁 ⑦ コンプレッションビーム ④ ガーダイヤアラム ⑤ チンションビーム ① トラニオンベディスタル (ベースプレート、ブラケット)</p>	<p>別部材： ベディスタル部 (ダブリング、カバープレート、リーブ、調整ボルト部、ベディスタル支持材、クサビ)、トラニオンガード部 (リーブ、マンホール、歩道取付板、台座)、支柱取付部、歩道、吊環等</p>

別表-1-4

品 名	四方水密ラジアルゲート	区 分	部 体 部
主要部材名	① スキンプレート ② 主桁 (F, W) ③ 補助桁 (F, W) (上・下部桁含む) ④ 脚柱 (F, W) ⑤ 脚柱 (F, W)		⑥ 脚柱脚置鋼材 (F, W) ⑦ トラニオンハブ (F, W) (指示器装置) ⑧ トラニオンハブ (F, W) ⑨ トラニオンピン

部 材 取 示 図	
<p>① スキンプレート ② 主桁 (F, W) ③ 補助桁 (F, W) (上・下部桁含む) ④ 脚柱 (F, W) ⑤ 脚柱脚置鋼材 ⑥ トラニオンハブ (F, W) (指示器装置) ⑦ トラニオンハブ (F, W) ⑧ 脚柱</p>	<p>別部材： シーブ、クサビ、クサビ止、吊上げ部、吊止ピン部、調整部、サイドローラ (又はシュー)、平部、調整部、脚柱、脚柱、脚柱脚置鋼材、サポーター、脚柱滑り止め、吊環、調整部等</p>

別表-1-8

設備名	四方水密ラジアルゲート	区分	基礎材部 (PCアンカー方式)
主要部材名	① トラニオンベディスタル (ベースプレート、ブラケット) ② トラニオンガーダ (ボックス) ③ ガーダ補助桁 ④ ガーダダイヤフラム ⑤ チンションビーム [F, W] ⑥ 裏圧板	[PCアンカー方式] ① トラニオンベディスタル (ベースプレート、ブラケット) ② トラニオンガーダ (ボックス) ③ ガーダ補助桁 ④ ガーダダイヤフラム ⑤ チンションビーム ⑥ アンカープレート	
部 材 指 示 図			

別表-1-7

設備名	四方水密ラジアルゲート	区分	基礎材部 (五圧ガーダ方式)
主要部材名	① トラニオンベディスタル (ベースプレート、ブラケット) ② トラニオンガーダ (ボックス) ③ ガーダ補助桁 ④ ガーダダイヤフラム		
部 材 指 示 図			

別表-1-10

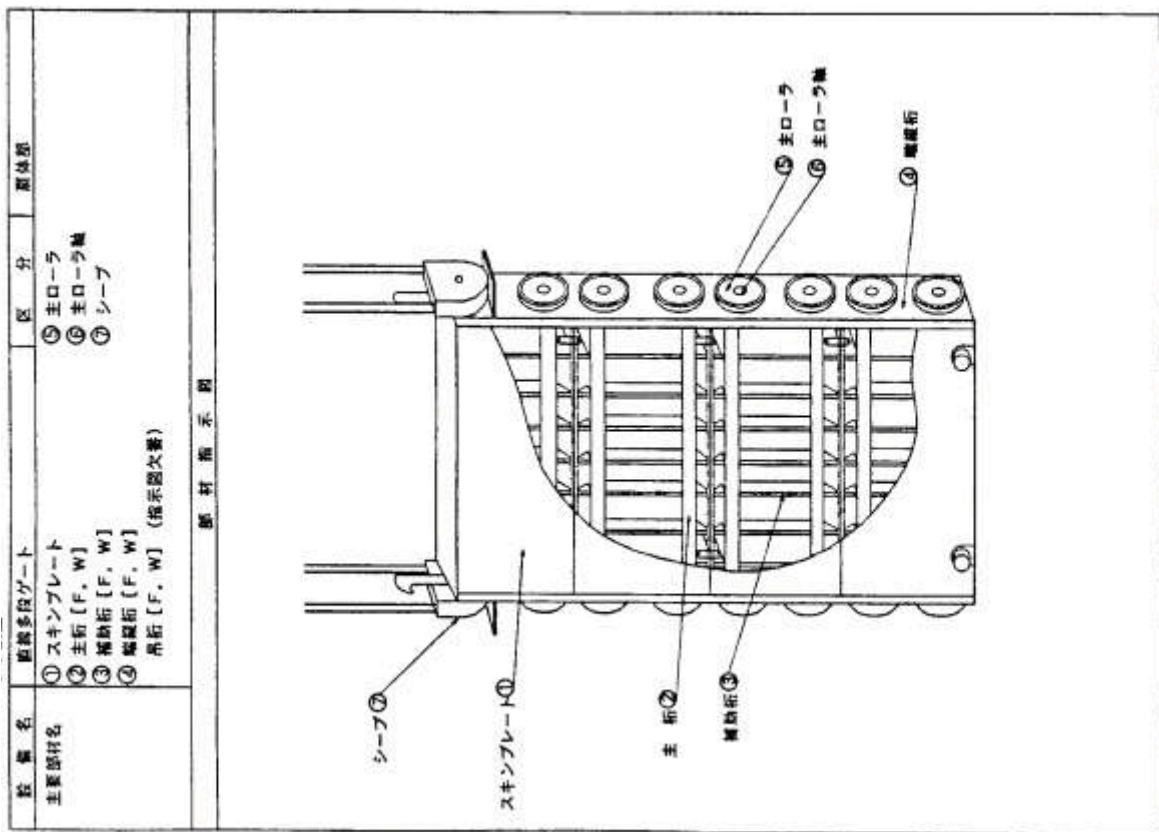
設備名	区分	区 分	戸当り部
四方水密ローラゲート・スライドゲート (高圧ローラゲート、スライドゲート)			
主要部材名			
① 底部戸当り桁 ② 底部戸当り水密板 ③ スライドレール[F, W] ④ 主ローラ踏面 ⑤ 側部水密板 ⑥ 側部ガイドプレート ⑦ ガイドローラレール ⑧ 膜板 ⑨ 上部水密板 ⑩ 上部ガイドプレート			
四方水密ローラゲート・スライドゲート (高圧ローラゲート、スライドゲート)			
主要部材名			
① 底部戸当り桁 ② 底部戸当り水密板 ③ スライドレール[F, W] ④ 主ローラ踏面 ⑤ 側部水密板 ⑥ 側部ガイドプレート ⑦ ガイドローラレール ⑧ 膜板 ⑨ 上部水密板 ⑩ 上部ガイドプレート			
部 材 指 示 図			
<p>The diagram shows various components of the gate system. On the left, a side view of a roller assembly is labeled 'ガイドプレート' (Guide Plate) with callouts ① (Water Seal), ② (Roller), and ③ (Guide Plate). In the center, a top-down view of the roller assembly is labeled 'ガイドプレート' with callouts ① (Main Roller), ② (Guide Roller), ③ (Water Seal), ④ (Water Seal), ⑤ (Main Roller), and ⑥ (Guide Roller). On the right, a side view of a guide plate assembly is labeled 'ガイドプレート' with callouts ① (Water Seal) and ② (Guide Plate). Below this, another side view of a guide plate assembly is labeled 'ガイドプレート' with callouts ① (Water Seal) and ② (Guide Plate). At the bottom, a side view of a roller assembly is labeled 'ガイドプレート' with callouts ① (Water Seal), ② (Main Roller), ③ (Water Seal), ④ (Main Roller), and ⑤ (Water Seal).</p>			

別表-1-9 制水設備

設備名	区分	部 材 指 示 図
四方水密ラジアルゲート (高圧ローラゲート)		
主要部材名		
① スキンプレート ② 主桁 [F, W] ③ 補強桁 [F, W] (ダイヤフラム含む) ④ 駆動桁 [F, W] ⑤ 主ローラ		
部 材 指 示 図		
<p>The diagram shows a perspective view of a radial gate structure. Callouts point to various parts: ① (Skin Plate), ② (Main Beam), ③ (Reinforcement Beam (including Diaphragm)), ④ (Drive Beam), ⑤ (Main Roller), and ⑥ (Main Roller). A label 'シープ' (Sheep) is also present at the top left.</p>		

別表-1-11

取水設備



別表-1-12

