

## 広島市瀬野福祉センター指定管理者募集に係る質問に対する回答

	質問	回答
1	現在の自主事業について、3ヵ年実績をご教示ください。(年間収入、内容、回数、参加料、参加者数、自動販売機台数など)	指定管理者が実施している自主事業については、運営上のノウハウ等に関係するため、回答できません。
2	軽度な運動(ピンポン、ヨガなど)の教室を自主事業として行う場合は、施設使用料は発生しないという認識でよろしいでしょうか。 これまでに指定管理者が自ら行う事業で、事業目的外として施設使用料を市に納付した実績はありますか。	施設の利用促進のために軽度な運動の教室を行う場合は、営利を目的とした事業でなければ、福祉センターの設置目的内の使用であるため、施設使用料は発生しません。 また、指定管理者が自ら行う事業で、事業目的外として施設使用料を納付した実績は、把握している限りではありません。
3	事業目的外の使用料の納付について3ヵ年の発生実績をご教示ください。(使用目的、件数、金額など)	目的外使用の実績については以下のとおりです。 使用目的 研修、会議など 納付実績 平成30年度 51件 60,330円 令和元年度 65件 83,410円 令和2年度 27件 29,070円
4	実施計画書の収入欄に「指定管理料」の項目がありますが、事業ごとに指定管理料を記載し「収入計=支出計」にして記載するということでしょうか。参加者から参加料を徴収した収益事業を行う場合はどのように記載すればよろしいでしょうか。	計画する事業について、事業費が生じる場合には、当該事業費を区分ごとに支出欄に記載し、その支出をいずれの収入で賄うのかを収入欄に記載してください。事業単位では、「収入・計」と「支出・計」が一致しない場合も想定されます。 参加者から参加料を徴収する場合には、収入の区分「参加料」に記載してください。

5	<p>収支計画書を作成するにあたり、過去3カ 年分の決算状況をご教示ください。</p>	<p>収支の実績は以下のとおりです。          なお、内訳については、現指定管理者の運営上          のノウハウ等に関するため、回答できません。</p> <p>平成30年度  <b>【収入】</b> 1,267万円                    指定管理料    1,267万円  <b>【支出】</b> 管理運営費等 1,267万円</p> <p>令和元年度  <b>【収入】</b> 1,221万3千円                    指定管理料    1,221万3千円  <b>【支出】</b> 管理運営費等 1,065万2千円</p> <p>令和2年度  <b>【収入】</b> 1,388万6千円                    指定管理料    1,232万5千円                    その他          156万1千円  <b>【支出】</b> 管理運営費等 1,213万3千円</p>
6	<p>水光熱に関する、料金・使用量について3 カ年実績をご教示ください。</p>	<p>使用量の実績は以下のとおりです。          なお、支出額の内訳については、現指定管理者          の運営上のノウハウ等に関するため、回答でき          ません。</p> <p>平成30年度          ①電気 76,850kwh、②ガス 18 m<sup>3</sup>          ③水道 251 m<sup>3</sup></p> <p>令和元年度          ①75,547kwh、②39 m<sup>3</sup>、③376 m<sup>3</sup></p> <p>令和2年度          ①65,387kwh、②11 m<sup>3</sup>、③210 m<sup>3</sup></p>

7	<p>指定管理者が実施した100万円未満の修繕について、3ヵ年実績をご教示ください。</p>	<p>実績は以下のとおりです。</p> <p>なお、指定管理者の修繕費用については、運営上のノウハウ等に関係するため、回答できません。</p> <p>平成30年度          火災探知機交換、誘導灯電池交換、2階調理室前非常灯管球交換、1階ロビー管球交換、2階トレーニングルーム照明改装修理、2階トレーニングルーム管球取替、1階階段下の雨漏り修繕、1階会議室管球交換、1階女子トイレ・1階階段・3階非常灯管球取替、研修室ブラインドギアの取替、男子トイレ小便器フラッシュバルブの取替、1階階段室漏水補修工事</p> <p>令和元年度          2階研修室管球取替、誘導灯設備修繕、1階倉庫・2階料理教室蛍光灯交換、1階階段非常灯管球交換、1階女子トイレフラッシュバルブの取替、1階会議室・2階研修室・3階放送室非常灯管球取替、1階ラウンジ・3階男子トイレ管球取替、1階事務所の照明改装、1階事務室管球取替、2階トレーニングルーム等管球取替、2階廊下蛍光灯管球取替</p> <p>令和2年度          東側街灯・1階会議室管球取替、2階トレーニングルーム蛍光灯取替、2階調理室前非常灯管球取替、3階ホール雨漏りの修繕、2階3階間の階段管球取替、2階トレーニングルーム管球取替、3階ホール天井水銀灯取替、2階トレーニングルーム蛍光灯取替、1階階段下誘導灯の予備電池取替、1階娯楽室畳の表替え、駐車場の白線引き、エレベーター部品交換</p>
8	<p>利用者数実績について、利用目的や諸室ごとなど詳細な3ヵ年実績をご教示ください。</p>	<p>主な利用目的は、健康体操、ジャズダンス、空手、卓球、ヨガなどです。</p> <p>また、利用者数実績については別紙1のとおりです。</p>
9	<p>過去3ヵ年の避難場所運営の実績をご教示ください。</p>	<p>避難所運営の実績は以下のとおりです。</p> <p>平成30年度          7月：1回（7月～9月まで開所）、9月：1回</p> <p>令和元年度          6月：1回、8月：3回</p> <p>令和2年度          7月：2回</p>

10	<p>指定管理者がリース等で自ら持ち込んでおり、なくなることで運営に大きな支障を及ぼす恐れ（特に高額なもの）がありましたらご教示ください。</p>	<p>仕様書別表3に記載のないものでは、パソコン、複写機等が該当します。</p>
11	<p>新型コロナウイルスなどの影響で、臨時休業や利用の縮小による、指定管理料の減額実績がありましたら過去3ヵ年分ご教示ください。</p>	<p>指定管理料の減額実績はありません。</p>
12	<p>「ねずみ・昆虫等防除」について、頻度および条件等に指定があればご教示ください。</p>	<p>定期的に検査を行い、駆除業務を適切に行っていることとしており、具体的な条件等の指定はありません。</p>
13	<p>「廃棄物処理」について、年間の廃棄量およびその内訳をご教示ください。</p>	<p>令和2年度の実績は以下のとおりです。  可燃ごみ：365kg/年  不燃ごみ：90kg/年  資源ごみ：280kg/年  回収頻度：週1回</p>
14	<p>「エレベーター保守点検」および「自動ドア保守点検」について、メーカー点検や負担区分等で指定があればご教示ください。指定がなければ、現状の点検委託先との契約内容をご教示ください。  また、次期指定期間内において、取り換えが必要となる部品などがあればご教示ください。</p>	<p>メーカー指定、負担区分等に指定はありません。また、取換が必要な部品については、その都度対応しているため、次期指定期間内に取換予定の部品は現状ありません。  なお、現指定管理者が委託している契約先、契約内容等については、運営上のノウハウ等に関係するため、回答できません。</p>
15	<p>「冷暖房設備保守点検」について、点検実施報告書もしくは点検機器リスト、図面をご開示ください。</p>	<p>点検機器リストについては別紙2、図面については別紙3のとおりです。  点検の実施方法については、現指定管理者の運営上のノウハウ等に関係するため、回答できません。  また、直近の保守点検業務における特記事項は以下のとおりです。  〔室外機〕  FDSCJ280HKX（屋上）運転不可  FDSCJ450HKX（屋上）運転不可  なお、指摘された室外機は現在未撤去ですが、新規エアコンが稼働中のため運営に支障はありません。</p>

16	<p>「消防設備点検」について、直近1年間の点検報告書をご開示ください。</p>	<p>点検の実施方法については、現指定管理者の運営上のノウハウ等に関係するため、回答できません。</p> <p>なお、誘導灯のフラッシュ用蓄電池の容量、電池不良について指摘がありましたが、すでに取替修繕済みです。</p>
17	<p>別表3 備品リスト（広島市瀬野福祉センター）について、リストに記載のない備品で、指定管理者の更新に伴い新たに手配する必要がある備品があればご教示ください。</p>	<p>仕様書別表3に記載のないものでは、パソコン、複写機等が該当します。</p>

(様式7③)

## 広島市瀬野福祉センター利用状況報告書（平成30年度分）

## 1 形態別

区 分		件数			人数			
		合計(件)	団体(件)	個人(件)	合計(人)	団体(人)	個人(人)	
累 計	目 的 内	2,093	1,639	454	58,546	43,274	15,272	
	目 的 外	使用料免除	34	34	0	4,070	4,070	0
		使用料徴収	51	51	0	1,075	1,075	0
	合 計	2,178	1,724	454	63,691	48,419	15,272	

## 2 施設別

区 分	年 度 累 計			
	件 数 (件)	利用日数 (日)	開館日数 (日)	人 数 (人)
娯楽室1	315	173	301	8,766
娯楽室2	315	173	301	8,766
会議室	284	218	301	5,379
研修室	190	152	301	4,069
料理教室	65	54	301	1,322
トレーニングルーム	446	235	301	14,744
児童室	8	8	301	528
ホール	555	251	301	20,117
相談室	0	0	301	0
合 計	2,178			63,691

(様式7③)

広島市瀬野センター利用状況報告書 (令和元年度分)

1 形態別

区 分		件数			人数		
		合計(件)	団体(件)	個人(件)	合計(人)	団体(人)	個人(人)
累 計	目 的 内	2,159	1,755	404	60,196	44,055	16,141
	目的外						
	使用料免除	36	35	1	3,344	3,294	50
	使用料徴収	65	63	2	1,156	1,126	30
合 計		2,260	1,853	407	64,696	48,475	16,221

2 施設別

区 分	年 度 累 計			
	件 数 (件)	利用日数 (日)	開館日数 (日)	人 数 (人)
娯楽室1	396	226	295	9,483
娯楽室2	396	226	295	9,483
会議室	260	204	295	4,223
研修室	176	152	295	4,450
料理教室	44	43	295	863
トレーニングルーム	390	211	295	15,787
児童室	8	8	295	200
ホール	590	250	295	20,207
相談室	0	0	295	0
合 計	2,260			64,696

(様式7③)

広島市瀬野福祉センター利用状況報告書（令和2年度分）

1 形態別

区 分		件数			人数		
		合計(件)	団体(件)	個人(件)	合計(人)	団体(人)	個人(人)
累 計	目 的 内	1,476	1,287	189	34,378	30,963	3,415
	目的外						
	使用料免除	27	19	8	1,567	1,067	500
	使用料徴収	27	16	11	275	165	110
合 計		1,530	1,322	208	36,220	32,195	4,025

2 施設別

区 分	年 度 累 計			
	件 数 (件)	利用日数 (日)	開館日数 (日)	人 数 (人)
娯楽室1	260	158	296	5,846
娯楽室2	260	158	296	5,846
会議室	162	140	296	2,331
研修室	127	113	296	2,368
料理教室	17	17	296	271
トレーニングルーム	189	122	296	3,415
児童室	0	0	271	0
ホール	515	200	296	16,143
相談室	0	0	296	0
合 計	1,530			36,220



「別表1」

## 空調機保守点検概要 (瀬野福祉センター)

機種名	機種	系統名	メーカー	設置場所
<b>室 外 機</b>				
FDCS J280HKX	X28700052SG	ACP-1	三菱重工	屋上
FDCS J450HKX	X45700023SG	ACP-2	三菱重工	屋上
FDCS J560HKX	X57000013SG	ACP-3	三菱重工	屋上
FDCS J280HKX	X28700053SG	ACP-4	三菱重工	屋上
AUCS J355H	731700057SG	ACP-5	三菱重工	屋上機械室
AUCS J355H	731700052SG		三菱重工	屋上機械室
<b>室 内 機</b>				
FDU J140HKX		AC-1-1	三菱重工	1Fラウンジ1
FDU J140HKX		AC-1-1	三菱重工	1Fラウンジ2
FDT J56HKX		AC-3-5	三菱重工	料理実習室1
FDT J56HKX		AC-3-5	三菱重工	料理実習室2
FDT J56HKX		AC-3-5	三菱重工	研修室1
FDT J56HKX		AC-3-5	三菱重工	研修室2
FDTW J36HKX		AC-3-7	三菱重工	児童室1
FDTW J36HKX		AC-3-7	三菱重工	児童室2
FDT J36HKX		AC-3-7	三菱重工	トレーニングルーム1
FDT J36HKX		AC-3-7	三菱重工	トレーニングルーム2
FDT J36HKX		AC-3-7	三菱重工	トレーニングルーム3
FDT J36HKX		AC-3-7	三菱重工	トレーニングルーム4
FDT J36HKX		AC-3-7	三菱重工	トレーニングルーム5
FDT J36HKX		AC-3-7	三菱重工	トレーニングルーム6
FDT J112HKX		AC-4-3	三菱重工	ホール
FDU J71HKX		AC-4-4	三菱重工	ホール
FDU J71HKX		AC-4-5	三菱重工	ホール
AS J1120H	712700012PP		三菱重工	3階多目的ホール
AUCS J355H	731700040SG			

機種名	機種番	系統名	メーカー	設置場所
<b>パッケージエアコン</b>				
P U Z - E R P 63 K A 8	55U01171	—	三菱電機	1階屋外娯楽室1
P U Z - E R P 80 H A 14	56U05688	—	三菱電機	1階屋外娯楽室2
P U Z - E R P 50 K A 8	55U00946	—	三菱電機	1階屋外会議室
P U Z - E R P 50 K A 8	55U00947	—	三菱電機	1階屋外相談室
P U Z - E R P 56 K A 8	55U00977	—	三菱電機	1階屋外事務室
P L - E R P 63 E A 3	54A00714		三菱電機	1階屋外娯楽室1
P L - E R P 80 E A 3	56A06229		三菱電機	1階屋外娯楽室2
P L - E R P 50 E A 3	56A00740		三菱電機	1階会議室
P L - E R P 50 E A 3	56A00739		三菱電機	1階相談室
P L - E R P 56 E A 3	56A01917		三菱電機	1階事務室
部署名	型式	系統名	メーカー	設置場所
<b>全熱交換機</b>				
ラウンジ	L G H 65 R S	H E A - 1	三菱電機	1階
会議室	L G H 50 R S	H E A - 2	三菱電機	1階
相談室	L G H 35 R S	H E A - 3	三菱電機	1階
娯楽室1	L G H 35 R S	H E A - 4	三菱電機	1階
娯楽室2	L G H 65 R S	H E A - 5	三菱電機	1階
事務室	L G H 15 R S	H E A - 6	三菱電機	1階
トレーニングルーム1	L G H 50 R S	H E A - 2	三菱電機	2階
トレーニングルーム2	L G H 50 R S	H E A - 2	三菱電機	2階
料理実習室	L G H 35 R S	H E A - 3	三菱電機	2階
児童室	L G H 65 R S	H E A - 5	三菱電機	2階
廊下	L G H 25 R S	H E A - 7	三菱電機	2階
廊下	L G H 25 R S	H E A - 7	三菱電機	3階
3階多目的ホール	N o 9508	L P 7508 253 H E U - 1	三菱電機	屋上機械室
部署名	型式	系統名	メーカー	設置場所
<b>送風機</b>				
3階多目的ホール	M N 1 1/4	—	ミツヤ	3階

名称	仕様	数量	単位
名	VH 300X300	1	個
出	AM 130 m <sup>2</sup> /H		
名	GV 200X200	1	個
出	AM 180 m <sup>2</sup> /H		
名	GV 300X300	2	個
出	AM 310 m <sup>2</sup> /H		
名	GV 450X450	2	個
出	AM 450 m <sup>2</sup> /H		
名	GV 600X600	2	個
出	AM 600 m <sup>2</sup> /H		

名称	仕様	数量	単位
名	VH 300X300	1	個
出	AM 450 m <sup>2</sup> /H		
名	GV 300X300	1	個
出	AM 450 m <sup>2</sup> /H		
名	GV 450X450	2	個
出	AM 450 m <sup>2</sup> /H		
名	GV 600X600	2	個
出	AM 600 m <sup>2</sup> /H		

名称	仕様	数量	単位
名	GV 300X300	1	個
出	AM 310 m <sup>2</sup> /H		
名	GV 450X450	2	個
出	AM 450 m <sup>2</sup> /H		
名	GV 600X600	2	個
出	AM 600 m <sup>2</sup> /H		

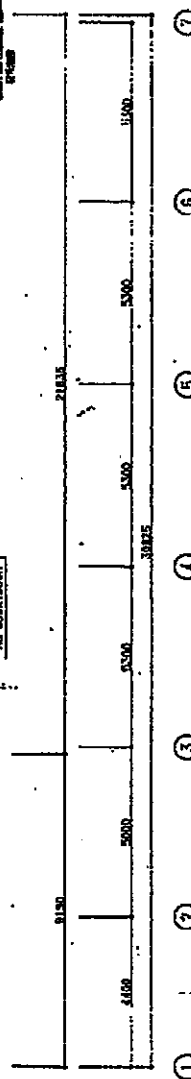
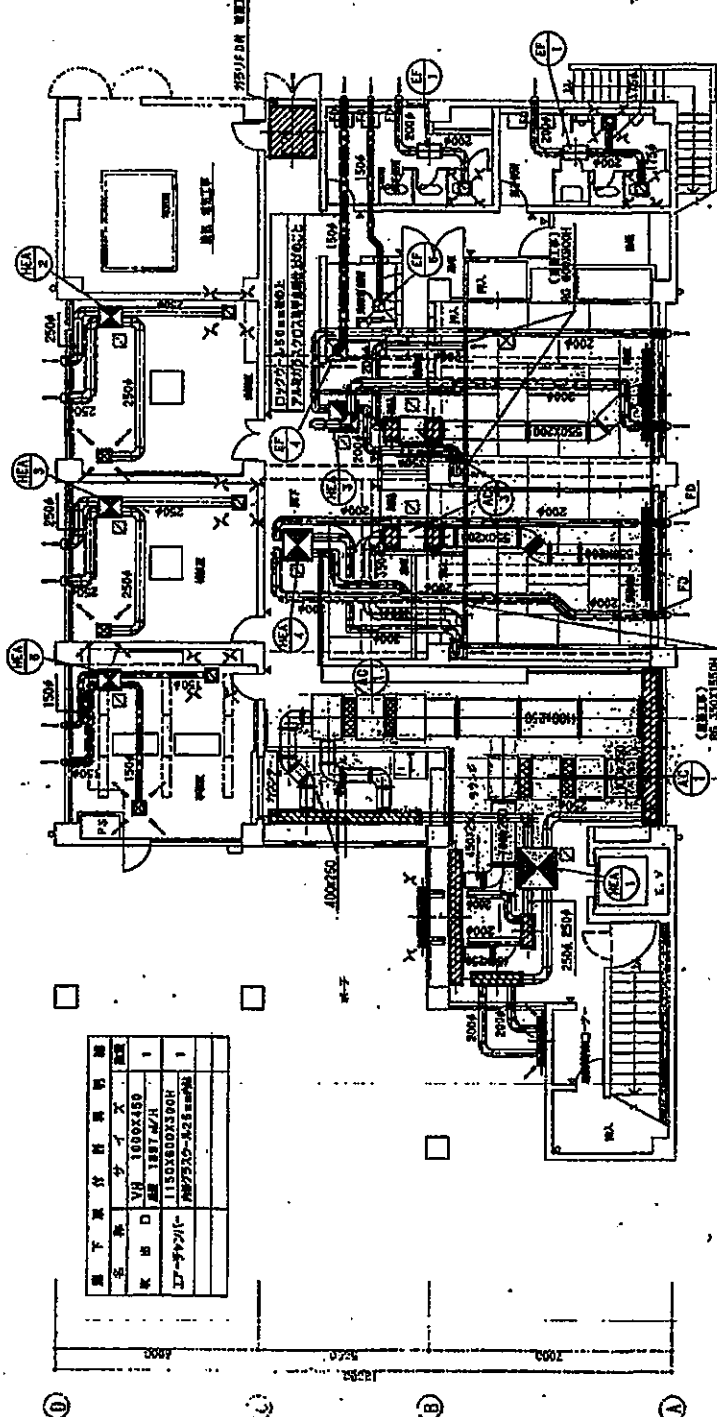
名称	仕様	数量	単位
名	GV 300X300	1	個
出	AM 310 m <sup>2</sup> /H		
名	GV 450X450	2	個
出	AM 450 m <sup>2</sup> /H		
名	GV 600X600	2	個
出	AM 600 m <sup>2</sup> /H		

名称	仕様	数量	単位
名	VH 2500X1000	1	個
出	AM 1000 m <sup>2</sup> /H		
名	GV 2500X2500	1	個
出	AM 310 m <sup>2</sup> /H		
名	GV 3000X3000	1	個
出	AM 400 m <sup>2</sup> /H		
名	GV 4000X4000	2	個
出	AM 400 m <sup>2</sup> /H		
名	GV 5000X5000	1	個
出	AM 500 m <sup>2</sup> /H		
名	GV 6000X6000	2	個
出	AM 600 m <sup>2</sup> /H		

名称	仕様	数量	単位
名	VH 1000X450	1	個
出	AM 1887 m <sup>2</sup> /H		
名	GV 1150X600X300H	1	個
出	AM 270 m <sup>2</sup> /H		
名	GV 1150X600X450H	2	個
出	AM 270 m <sup>2</sup> /H		

名称	仕様	数量	単位
名	VH 2500X1000	1	個
出	AM 1000 m <sup>2</sup> /H		
名	GV 2500X2500	1	個
出	AM 310 m <sup>2</sup> /H		
名	GV 3000X3000	1	個
出	AM 400 m <sup>2</sup> /H		
名	GV 4000X4000	2	個
出	AM 400 m <sup>2</sup> /H		
名	GV 5000X5000	1	個
出	AM 500 m <sup>2</sup> /H		
名	GV 6000X6000	2	個
出	AM 600 m <sup>2</sup> /H		

名称	仕様	数量	単位
名	VH 1887 m <sup>2</sup> /H	1	個
出	AM 1887 m <sup>2</sup> /H		
名	GV 2500X2500	1	個
出	AM 310 m <sup>2</sup> /H		
名	GV 3000X3000	1	個
出	AM 400 m <sup>2</sup> /H		
名	GV 4000X4000	2	個
出	AM 400 m <sup>2</sup> /H		
名	GV 5000X5000	1	個
出	AM 500 m <sup>2</sup> /H		
名	GV 6000X6000	2	個
出	AM 600 m <sup>2</sup> /H		



※0 100%の完成図面を以て設計図とし、D700×950mm程度の  
 プラントを以て設計図面として、  
 2) 100%の完成図面を以て設計図とし、D700×950mm程度の  
 プラントを以て設計図面として、  
 3) 100%の完成図面を以て設計図とし、D700×950mm程度の  
 プラントを以て設計図面として、

1階ダクト平面図 S=1/100

男子・女児専用トイレ設備仕様			
名称	サイズ	数量	設置
洗面	VH 350X300	1	設置
排水口	450 mm/H		
手洗	VH 200X200	1	
手洗	132 mm/H		
手洗	GV 200X200	2	
手洗	150 mm/H		
ドアチャイム	500X450X350H	1	
ドアチャイム	350X350X325H	1	
ドアチャイム	350X350X325H	2	

トレニニングルーム設備仕様			
名称	サイズ	数量	設置
洗面	VH 300X300	2	
排水口	375 mm/H		
手洗	GV 300X300	2	
手洗	375 mm/H		
手洗	GV 250X250	2	
手洗	280 mm/H		
ドアチャイム	400X400X325H	2	
ドアチャイム	400X400X325H	2	
ドアチャイム	400X400X325H	2	

児童遊園設備仕様			
名称	サイズ	数量	設置
洗面	VH 250X250	1	
排水口	260 mm/H		
手洗	GV 250X250	1	
手洗	280 mm/H		
手洗	GV 200X200	2	
手洗	175 mm/H		
ドアチャイム	400X400X325H	2	
ドアチャイム	400X400X325H	2	

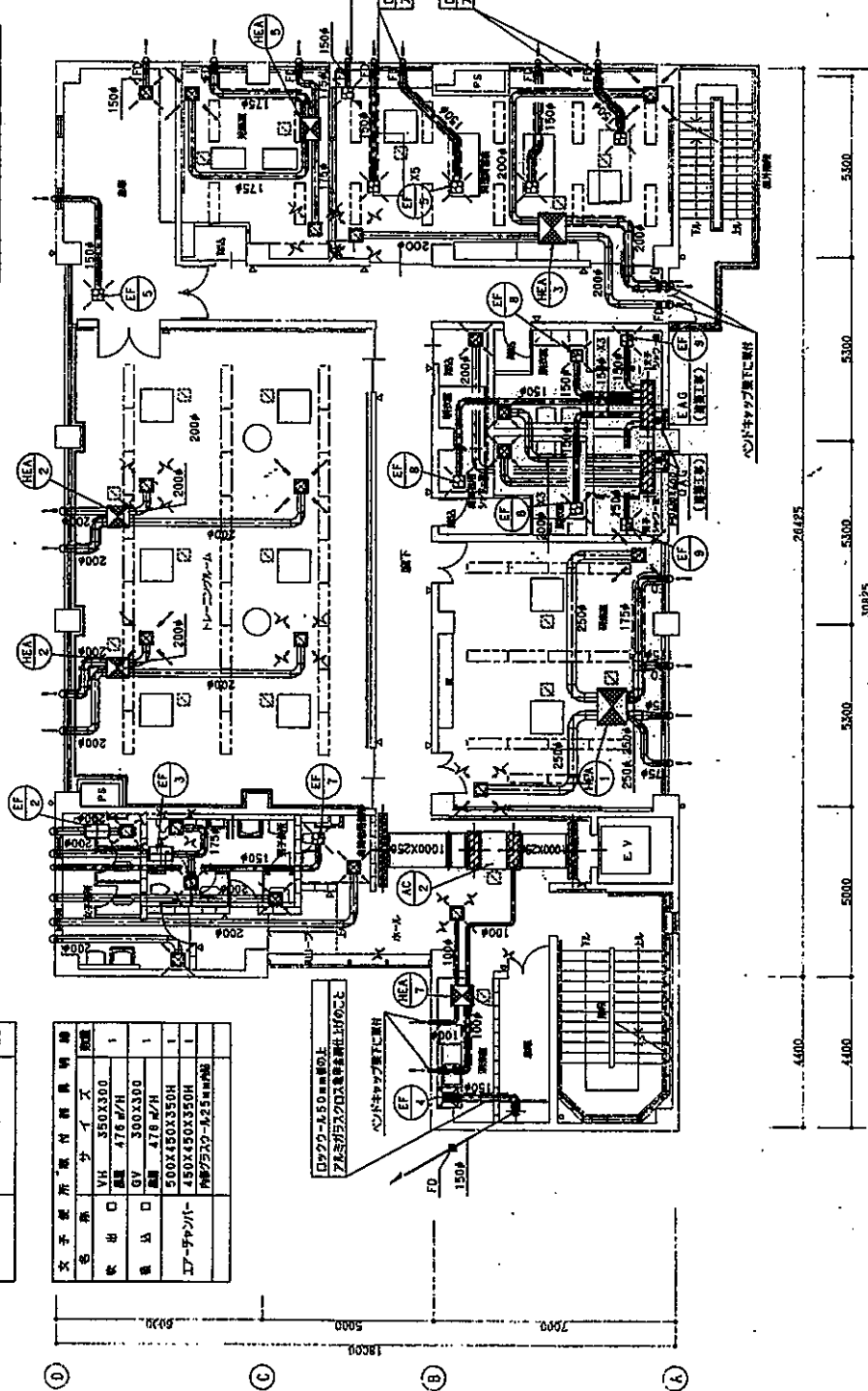
読書室図書設備仕様			
名称	サイズ	数量	設置
洗面	VH 300X300	1	
排水口	325 mm/H		
手洗	GV 300X300	1	
手洗	325 mm/H		
手洗	GV 250X250	1	
手洗	280 mm/H		
ドアチャイム	400X400X325H	1	
ドアチャイム	400X400X325H	1	
ドアチャイム	200 mm/H	2	
ドアチャイム	150 mm/H	5	

音楽室楽譜架付設備仕様			
名称	サイズ	数量	設置
洗面	VH 350X350	1	
排水口	478 mm/H		
手洗	GV 350X350	1	
手洗	478 mm/H		
手洗	GV 250X250	2	
手洗	150 mm/H		
ドアチャイム	500X450X350H	1	
ドアチャイム	350X350X325H	2	
ドアチャイム	175 mm/H	4	

女子専用トイレ設備仕様			
名称	サイズ	数量	設置
洗面	VH 350X300	1	
排水口	478 mm/H		
手洗	GV 300X300	1	
手洗	478 mm/H		
手洗	GV 500X450X350H	1	
手洗	450X450X350H	1	
ドアチャイム	450X450X350H	1	
ドアチャイム	450X450X350H	1	
ドアチャイム	450X450X350H	1	

ホール設備仕様			
名称	サイズ	数量	設置
洗面	VH 200X200	1	
排水口	174 mm/H		
手洗	GV 1500X200	1	
手洗	174 mm/H		
手洗	GV 200X200	1	
手洗	150 mm/H		
手洗	2150X350X800H	1	
手洗	1650X350X800H	1	
手洗	350X350X250H	1	
手洗	1100X400X400H	2	
ドアチャイム	1100X400X400H	2	

男子・女子専用シャワー設備仕様			
名称	サイズ	数量	設置
洗面	VH 250X250	1	
排水口	250 mm/H		
手洗	VH 150X150	1	
手洗	100 mm/H		
手洗	GV 400X300X350H	1	
手洗	300X300X350H	1	
手洗	1200X350X820H	1	
手洗	1400X350X820H	1	
手洗	200 mm/H	3	
手洗	150 mm/H	5	



① ② ③ ④ ⑤ ⑥ ⑦

2階ダクト平面図 s=1/100

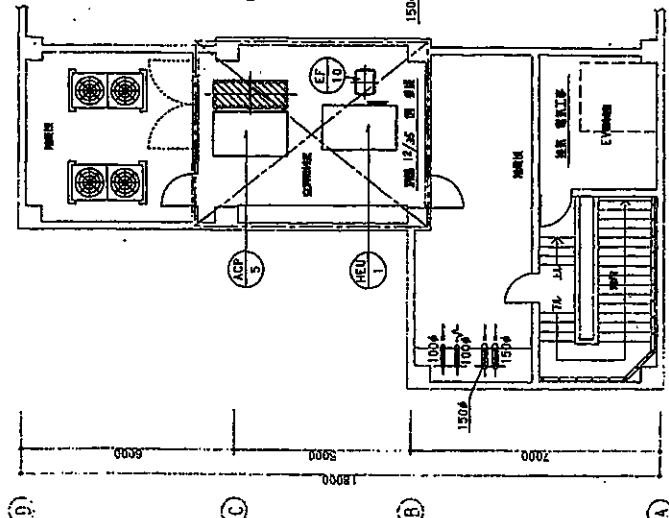
男子・病室等所収付器具仕様			
名称	サイズ	数量	仕様
名機	VH 350X300	1	設置
吸出口	風量 450 m³/h		
電圧	VH 200X200	1	
	風量 152 m³/h		
吸出口	GV 200X200	2	
	風量 250 m³/h		
IP-チャック	500X450X350H	1	
	500X350X350H	1	
	500X350X325H	2	
	形状寸法: 4.25 mm/φ		

多目的ホール等所収付器具仕様			
名称	サイズ	数量	仕様
名機	丸-AS7D	3	設置
吸出口	100 X 120		
電圧	GV 450X1300	2	
	風量 1850 m³/h		
IP-チャック	800X600X350H	2	
	400X1450X800H	2	
	形状寸法: 4.25 mm/φ		
V	D	600X200	3
C A V	風量 5600 m³/h	1	
	風量 3300 m³/h	2	
V	D	100 X 200	2

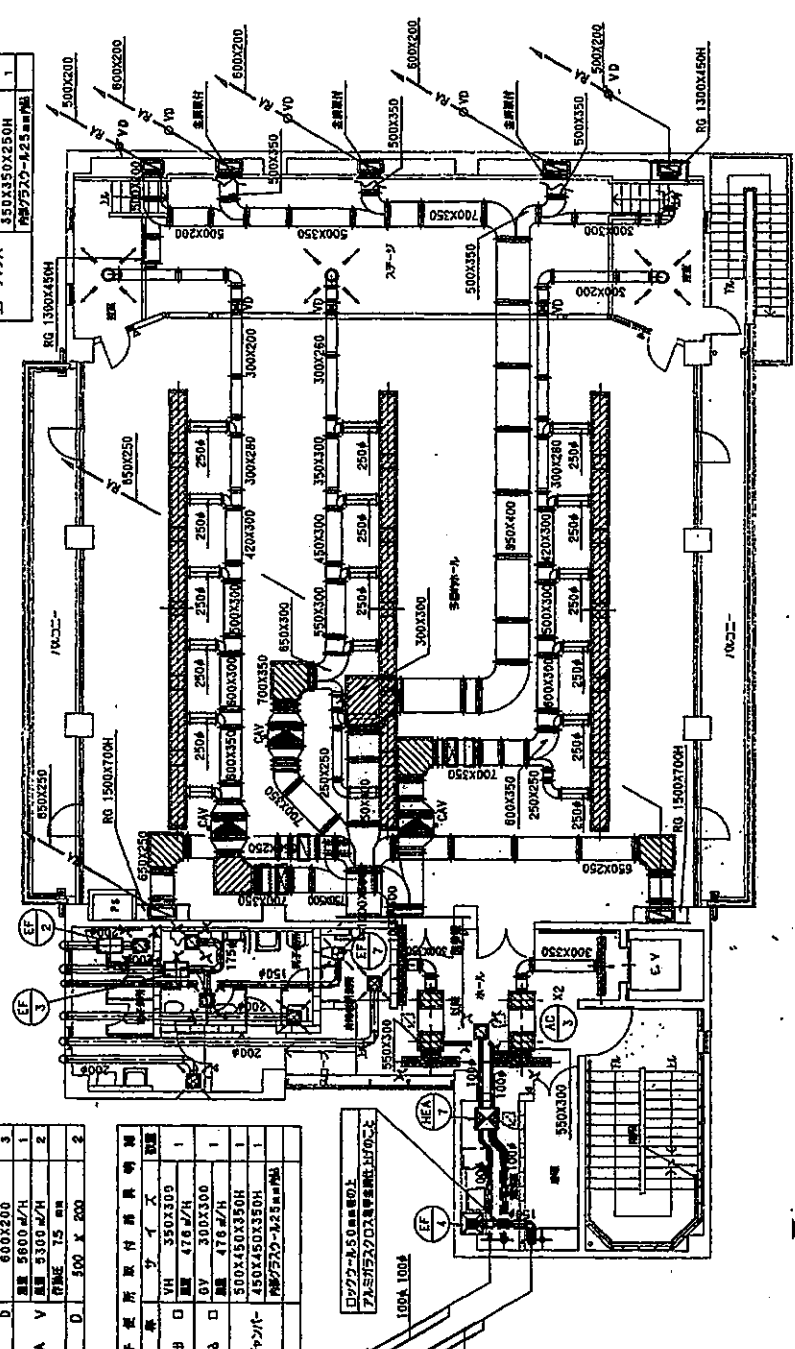
看護士室等所収付器具仕様			
名称	サイズ	数量	仕様
名機	ACE 直掛型 No.30	2	設置
吸出口	風量 1000 m³/h		
電圧	GV 450X1300	2	
	風量 1850 m³/h		
IP-チャック	800X600X350H	2	
	400X1450X800H	2	
	形状寸法: 4.25 mm/φ		

入浴室等所収付器具仕様			
名称	サイズ	数量	仕様
名機	LD/M-1c No.20	1	設置
吸出口	風量 1300 m³/h		
電圧	GV 700X1000	1	
	700X1000	1	
IP-チャック	形状寸法: 4.25 mm/φ	1	
V	D	300X280	1
	300X200	2	

ホール等所収付器具仕様			
名称	サイズ	数量	仕様
名機	VH 2000X100	2	設置
吸出口	風量 840 m³/h		
電圧	GV 2000X100	2	
	(270°)		
IP-チャック	風量 150 m³/h	1	
	Z150X250X600H	2	
	1650X250X600H	1	
	350X350X250H	2	
	形状寸法: 4.25 mm/φ		

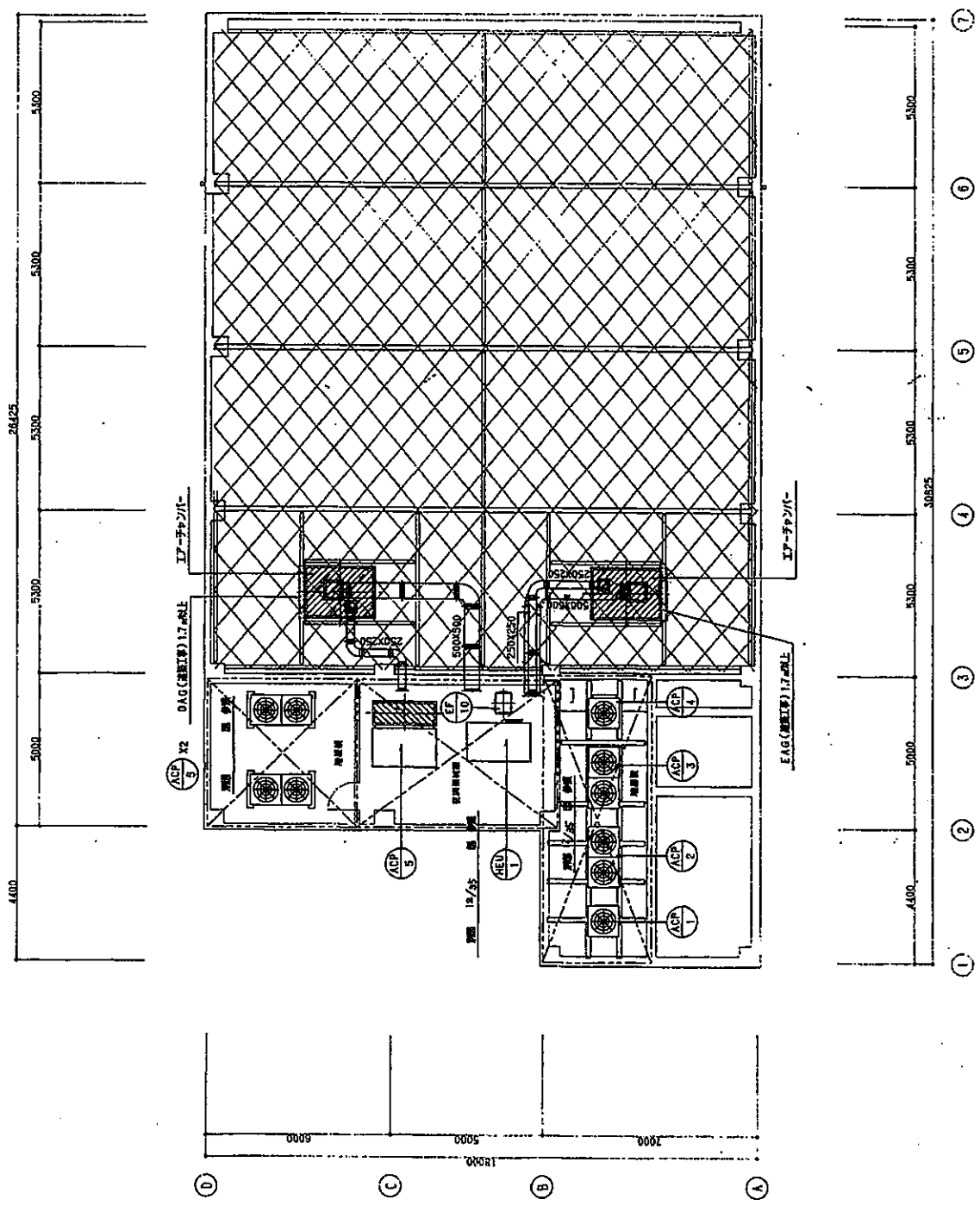


4階ダクト平面図 S=1/100



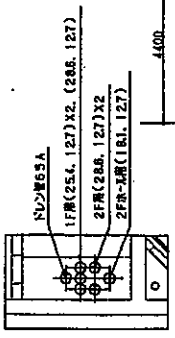
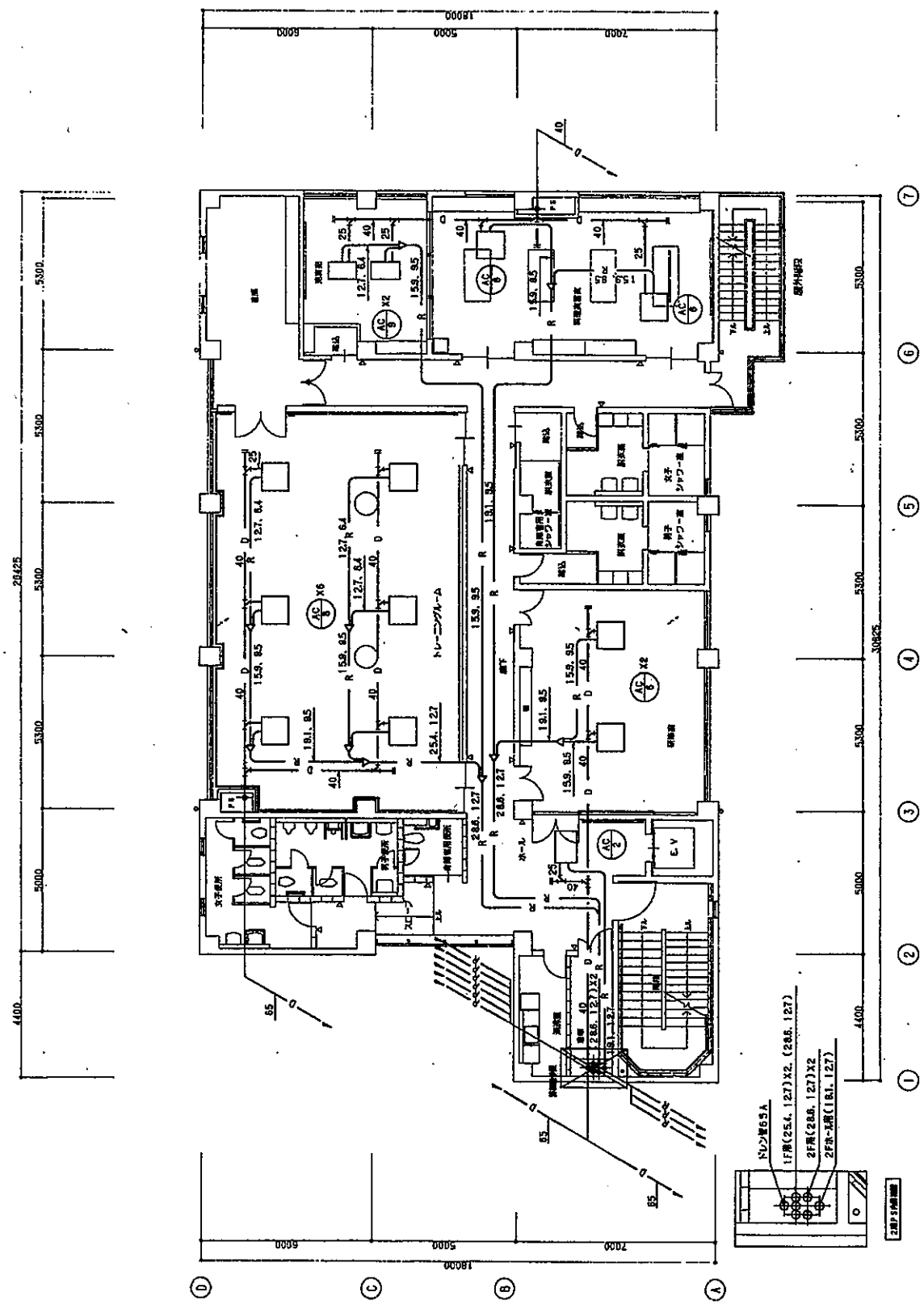
3階ダクト平面図 S=1/100

注: 黒線はダクト



R階ダクト平面図 S=1/100





2階配管平面図 S=1/100

図番	2階配管平面図	縮尺	S=1/100
図名	新築、増築、改修工事		
棟名	新築、増築、改修工事		
階数	2階		
図尺	92		
大	L	中	3
小	4	号	

