

4. 写 真 管 理

写 真 管 理 基 準

1. 総 則

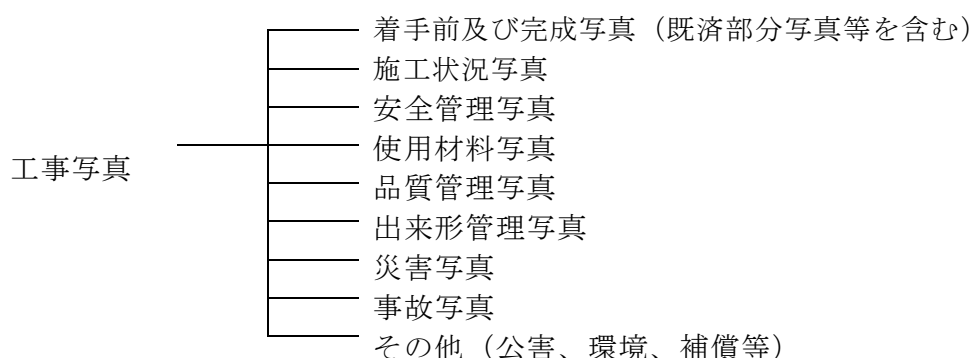
1-1 適用範囲

この写真管理基準は、土木工事施工管理基準 に定める土木工事の工事写真による管理（デジタルカメラを使用した撮影～提出）に適用する。

なお、フィルムカメラを使用した撮影～提出とする場合は、別紙「フィルムカメラを使用した場合の写真管理基準（案）」による。

1-2 工事写真の分類

工事写真は以下のように分類する。



2. 撮影

2-1 撮影頻度

工事写真は、撮影箇所一覧表に示す「撮影頻度」に基づき撮影するものとする。

2-2 撮影方法

写真撮影にあたっては、以下の項目のうち必要事項を記載した小黒板を文字が判読できるよう被写体とともに写しこむものとする。

- ① 工事名
- ② 工種等
- ③ 測点（位置）
- ④ 設計寸法
- ⑤ 実測寸法
- ⑥ 略図

小黒板の判読が困難となる場合は、「デジタル写真管理情報基準」に規定する写真情報（写真管理項目-施工管理値）に必要事項を記入し、整理する。

また、特殊な場合で監督職員が指示するものは、指示した項目を指示した頻度で撮影するものとする。

2-3 情報化施工

「TSを用いた出来形管理要領（土工編）」（平成24年3月29日付け国官技第347号国総公第85号）による出来形管理を行った場合には、出来形管理写真の撮影頻度及び撮影方法は同要領の規定による。

2-4 写真の省略

工事写真は以下の場合に省略するものとする。

- (1) 品質管理写真について、公的機関で実施された品質証明書を保管整備できる場合は、撮影を省略するものとする。

- (2) 出来形管理写真について、完成後測定可能な部分については、出来形管理状況のわかる写真を工種ごとに1回撮影し、後は撮影を省略するものとする。
- (3) 監督職員または現場技術員が臨場して段階確認した箇所は、出来形管理写真の撮影を省略するものとする。

2-5 写真の編集等

写真の信憑性を考慮し、写真編集は認めない。

2-6 撮影の仕様

写真の色彩やサイズは以下のとおりとする。

- (1) 写真はカラーとする。
- (2) 有効画素数は小黒板の文字が判読できることを指標とする。縦横比は3:4程度とする。

(100万画素程度～300万画素程度＝1,200×900程度～2,000×1,500程度)

2-7 撮影の留意事項

撮影箇所一覧表の適用について、以下を留意するものとする。

- (1) 「撮影項目」、「撮影頻度」等が工事内容に合致しない場合は、監督職員の指示により追加、削減するものとする。
- (2) 施工状況等の写真については、ビデオ等の活用ができるものとする。
- (3) 不可視となる出来形部分については、出来形寸法（上墨寸法含む）が確認できるよう、特に注意して撮影するものとする。
- (4) 撮影箇所がわかりにくい場合には、写真と同時に見取り図（撮影位置図、平面図、凡例図、構造図など）を参考図として作成する。
- (5) 撮影箇所一覧表に記載のない工種については監督職員と写真管理項目を協議のうえ取り扱いを定めるものとする。

3. 整理提出

撮影箇所一覧表の「撮影頻度」に基づいて撮影した写真原本を電子媒体に格納し、監督職員に提出するものとする。

写真ファイルの整理及び電子媒体への格納方法（各種仕様）は「デジタル写真管理情報基準」に基づくものとする。

（デジタル写真管理情報基準の写真管理項目にある「提出頻度写真」とは撮影箇所一覧表の「整理条件」に該当する写真をいう）

なお、電子媒体で提出しない場合は、別紙「フィルムカメラを使用した場合の写真管理基準（案）」による。

4. その他

撮影箇所一覧表の用語の定義

- (1) 代表箇所とは、当該工種の代表箇所でその仕様が確認できる箇所をいう。
- (2) 適宜とは、設計図書の様子が写真により確認できる必要最小限の箇所や枚数のことをいう。
- (3) 不要とは、デジタル写真管理情報基準の写真管理項目にある「提出頻度写真」に該当しないことをいう。

撮影箇所一覧表

区分	工種	写真管理項目			摘要
		撮影項目	撮影頻度〔時期〕	提出頻度	
着手前・完成	着手前	全景又は代表部分写真	着手前1回 〔着手前〕	着手前1枚	
	完成	全景又は代表部分写真	施工完了後1回 〔完成後〕	施工完了後1枚	
施工状況写真	工事施工中	全景又は代表部分の工事進捗状況	月1回 〔月末〕	不要	
		施工中の写真	工種、種別毎に設計図書に従い施工していることが確認できるように適宜 〔施工中〕	適宜	
			高度技術・創意工夫・社会性等に関する実施状況が確認できるように適宜	不要	高度技術・創意工夫・社会性等に関する実施状況の提出資料に添付
	仮設（指定仮設）	使用材料、仮設状況、形状寸法	1施工箇所に1回 〔施工前後〕	代表箇所1枚	
	図面との不一致	図面と現地との不一致の写真	必要に応じて 〔発生時〕	不要	工事打合簿に添付する。
安全管理	安全管理	各種標識類の設置状況	各種類毎に1回 〔設置後〕	全景1枚	
		各種保安施設の設置状況	各種類毎に1回 〔設置後〕		
		監視員交通整理状況	各1回 〔作業中〕		
		安全訓練等の実施状況	実施毎に1回 〔実施中〕	不要	実施状況資料に添付する。
使用材料	使用材料	形状寸法 使用数量 保管状況	各品目毎に1回 〔使用前〕	不要	品質証明に添付する。
		品質証明（JISマーク表示）	各品目毎に1回		
		検査実施状況	各品目毎に1回 〔検査時〕		
品質管理	別添 撮影箇所一覧表（品質管理）に記載				
	不可視部分の施工	適宜			
出来形管理	別添 撮影箇所一覧表（出来高管理）に記載				
	不可視部分の施工	適宜			
	出来形管理基準が定められていない	監督職員と協議事項			
災害	被災状況	被災状況及び被災規模等	その都度 〔被災前〕 〔被災直後〕 〔被災後〕	適宜	

事故	事故報告	事故の状況	その都度 〔発生前〕 〔発生直後〕 〔発生後〕	適宜	発生前は 付近の写真でも可
----	------	-------	----------------------------------	----	------------------

区分	工種	写真管理項目			概要
		撮影項目	撮影頻度〔時期〕	提出頻度	
補償関係外	補償関係	被害又は損害 状況等	その都度 〔発生前〕 〔発生直後〕 〔発生後〕	適宜	
	環境対策 イメージアップ等	各施設設置状 況	各種毎1回 〔設置後〕	適宜	

品質管理写真撮影箇所一覧表

番号	工種	写真管理項目			概要
		撮影項目	撮影頻度 [時期]	提出頻度	
1	セメント・コンクリート (転圧コンクリート・コンクリートダム・覆工 コンクリート・吹付け コンクリートを除く) (施工)	塩化物総量規制	コンクリートの種類毎に1回 [試験実施中]	不要	圧縮強度試験に使用した コンクリートの 供試体が、当該現場の供 試体であることが確認でき
		スランプ試験			
		コンクリートの圧縮強度試験			
		空気量測定	品質に変化が見られた場合 [試験実施中]		
	コンクリートの曲げ強度試験	コンクリートの種類毎に1回 [試験実施中]	不要		コンクリート舗装の場合適
	コアによる強度試験	品質に異常が認められた 場合 [試験実施中]			
	コンクリートの洗い分析試験				
	セメント・コンクリート (転圧コンクリート・コン クリートダム・覆工 コンクリート・吹付け コンクリートを除く) (施工後試験)	ひび割れ調査	対象構造物毎に1回 [試験実施中]		
テストハンマーによる強度推定 調査					
コアによる強度試験	テストハンマー試験により必要 が認められた時 [試験実施中]				
2	ガス圧接	外観検査	検査毎に1回 [検査実施中]	不要	
		超音波探傷検査			
3	既製杭工	外観検査	検査毎に1回 [検査実施中]	不要	
		浸透探傷試験	試験毎に1回 [試験実施中]		
		放射線透過試験			
		超音波探傷試験			
		水セメント比試験			
		セメントミルクの圧縮強度試験			
4	下層路盤	現場密度の測定	各種路盤毎に1回 [試験実施中]	不要	
		ブルフローリング	路盤毎に1回 [試験実施中]		
		平板載荷試験	各種路盤毎に1回 [試験実施中]		
		骨材のふるい分け試験 土の液性限界・塑性限界 試験	品質に異常が認められた 場合 [試験実施中]		
		含水比試験			
5	上層路盤	現場密度の測定	各種路盤毎に1回 [試験実施中]	不要	
		粒度			
		平板載荷試験			
		土の液性限界・塑性限界 試験	観察により異常が認められ た場合 [試験実施中]		
		含水比試験			
6	アスファルト安定処理 路盤	アスファルト舗装に準拠		不要	
7	セメント安定処理路盤 (施工)	粒度	各種路盤毎に1回 [試験実施中]	不要	
		現場密度の測定			
		含水比試験	観察により異常が認められ た場合 [試験実施中]		
		セメント量試験	品質に異常が認められた 場合 [試験実施中]		

品質管理写真撮影箇所一覧表

番号	工種	写真管理項目			概要
		撮影項目	撮影頻度 [時期]	提出頻度	
8	アスファルト舗装 (プラント)	粒度	合材の種類毎に1回 [試験実施中]	不要	
	アスファルト量抽出粒度分析 試験				
温度測定					
水浸ホイールトラック試験					
ホイールトラック試験					
ラベリング試験					
8	アスファルト舗装 (舗設現場)	現場密度の測定	合材の種類毎に1回 [試験実施中]	不要	
		温度測定			
		外観検査			
		すべり抵抗試験			
9	転圧コンクリート (施工)	コンシステンシーVC試験	コンクリートの種類毎に1回 [試験実施中]	不要	
		マーシャル突き固め試験			
		ランマー突き固め試験			
		コンクリートの曲げ強度試験	コンクリートの種類毎に1回 [温度測定中]		
		温度測定 (コンクリート)			
		現場密度の測定			
コアによる密度測定					
10	ゲースアスファルト舗装 (プラント)	貫入試験40℃	合材の種類毎に1回 [試験実施中]	不要	
		リュエル流動性試験240℃			
		ホイールトラック試験			
		曲げ試験			
		粒度			
		アスファルト量抽出粒度分析 試験			
	温度測定				
ゲースアスファルト舗装 (舗設現場)	温度測定	合材の種類毎に1回 [試験実施中]	不要		
11	路床安定処理工	現場密度の測定	路床毎に1回 [試験実施中]	不要	
		ブルーフローリング			
		平板載荷試験			
		現場CBR試験			
		含水比試験	降雨後又は含水比の変化 が認められた場合 [試験実施中]		
たわみ量	ブルーフローリングの不良個所 について実施 [試験実施中]				
12	表層安定処理工 (表層混合処理)	含水比試験	降雨後又は含水比の変化 が認められた場合 [試験実施中]	不要	
		現場密度の測定	材質毎に1回 [試験実施中]		
		ブルーフローリング	工種毎に1回 [試験実施中]		
		平板載荷試験	材質毎に1回 [試験実施中]		
		現場CBR試験	[試験実施中]		
		たわみ量	ブルーフローリングの不良個所 について実施 [試験実施中]		
13	固結工	土の一軸圧縮試験	材質毎に1回 [試験実施中]	不要	
14	アンカー工	モルタルのフロー値試験	適宜 [試験実施中]	不要	
		モルタルの圧縮強度試験			
		多サイクル確認試験			
		1サイクル確認試験			
15	補強土壁工	現場密度の測定	土質毎に1回 [試験実施中]	不要	

品質管理写真撮影箇所一覧表

番号	工種	写真管理項目			概要	
		撮影項目	撮影頻度 [時期]	提出頻度		
16	吹付工(施工)	塩化物総量規制	配合毎に1回 [試験実施中]	不要	モルタルを除く	
		コンクリートの圧縮強度試験				
		スランブ試験				品質に変化がみられた場合 [試験実施中]
		空気量測定				
		コアによる強度試験	品質に異常が認められた場合 [試験実施中]			
17	現場吹付法砕工	コンクリートの圧縮強度試験	配合毎に1回 [試験実施中]	不要	モルタルを除く	
		塩化物総量規制				
		コアによる強度試験	品質に異常が認められた場合 [試験実施中]			
		スランブ試験	品質に変化がみられた場合 [試験実施中]			
		空気量測定	[試験実施中]			
		ロックボルトの引抜き試験	試験毎に1回 [試験実施中]			
18	河川・海岸土工(施工)	現場密度の測定	土質毎に1回 [試験実施中]	不要		
		土の含水比試験	含水比に変化が認められた場合 [試験実施中]			
		コーン指数の測定	トラフィカビリティが悪い場合 [試験実施中]			
19	砂防土工	現場密度の測定	土質毎に1回 [試験実施中]	不要		
20	道路土工(施工)	現場密度の測定	土質毎に1回 [試験実施中]	不要		
		プルーフローリング	工種毎に1回 [試験実施中]			
		平板載荷試験	土質毎に1回 [試験実施中]			
		現場CBR試験				
		含水比試験	降雨後又は含水比の変化が認められた場合 [試験実施中]			
		コーン指数の測定	トラフィカビリティが悪い場合 [試験実施中]			
		たわみ量	プルーフローリングの不良個所について実施 [試験実施中]			
21	捨石工	岩石の見掛比重	産地又は岩質毎に1回 [試験実施中]	不要		
		岩石の吸水率				
		岩石の圧縮強さ				
		岩石の形状				

品質管理写真撮影箇所一覧表

番号	工種	写真管理項目			概要	
		撮影項目	撮影頻度 [時期]	提出頻度		
22	コンクリートダム(材料)	アルカリ骨材反応対策	採取地毎に1回 [試験実施中]	不要		
		骨材の密度及び吸水率試験				
		骨材のふるい分け試験				
		砂の有機不純物試験	砂質毎に1回 [試験実施中]			
		モルタルの圧縮強度による砂の試験				
		骨材の微粒分量試験	骨材毎に1回 [試験実施中]			
		粗骨材中の軟石量試験				
		骨材中の粘土塊量の試験				
		硫酸ナトリウムによる骨材の安定性試験				
		粗骨材のすりへり試験				
	骨材中の比重1.95の液体に浮く粒子の試験					
	練り混ぜ水の水質試験					
	コンクリートダム(施工)	塩化物総量規制	配合毎に1回 [試験実施中]	不要		気温・コンクリート
		スランブ試験	品質に変化が認められた場合 [試験実施中]			
空気量測定						
コンクリートの圧縮強度試験		配合毎に1回 [試験実施中]				
温度測定						
コンクリートの単位容積質量						
コンクリートの洗い分析試験						
コンクリートのフリージング試験						
23	覆工コンクリート(NATM)	スランブ試験	品質に変化が認められた場合 [試験実施中]	不要		
		コンクリートの圧縮強度試験	配合毎に1回 [試験実施中]			
		塩化物総量規制				
		空気量測定	品質に変化が認められた場合 [試験実施中]			
		コアによる強度試験	品質に異常が認められた場合 [試験実施中]			
		コンクリートの洗い分析試験				
24	吹付けコンクリート(NATM)	塩化物総量規制	配合毎に1回 [試験実施中]	不要	圧縮強度試験に使用したコンクリートの供試体が、当該現場の供試体であることが確認でき	
		コンクリートの圧縮強度試験				
		スランブ試験	品質に変化が認められた場合 [試験実施中]			
		空気量測定				
		コアによる強度試験	品質に異常が認められた場合 [試験実施中]			
25	ロックボルト(NATM)	モルタルの圧縮強度試験	配合毎に1回 [試験実施中]	不要		
		モルタルのフロー値試験				
		ロックボルトの引抜き試験	適宜			

品質管理写真撮影箇所一覧表

番号	工種	写真管理項目			概要	
		撮影項目	撮影頻度 [時期]	提出頻度		
26	路上再生路盤工 (材料)	修正CBR試験	材料毎に1回 [試験実施中]	不要		
		土の粒度試験				
		土の含水比試験				
	路上再生路盤工 (施工)	土の液性限界・塑性限界 試験				
		現場密度の測定	材料毎に1回 [試験実施中]			
		土の一軸圧縮試験				
CAEの一軸圧縮試験						
27	路上表層再生工 (材料)	旧アスファルト針入度	材料毎に1回 [試験実施中]	不要		
		旧アスファルトの軟化点				
	路上表層再生工 (施工)	現場密度の測定	材料毎に1回 [試験実施中]			
		温度測定				
		かきほぐし深さ				
		粒度				
28	排水性舗装工・透 水性舗装工 (プラント)	アスファルト量抽出粒度分 析試験	合材の種類毎に1回 [試験実施中]	不要		
		温度測定				
		水浸ホイールトラック試験				
		ホイールトラック試験				
		ラベリング試験				
		カンタプロ試験				
排水性舗装工・透 水性舗装工 (舗設現場)	温度測定					
	現場透水試験					
	現場密度の測定					
	外観検査					
29	プラント再生舗装工 (プラント)	粒度	合材の種類毎に1回 [試験実施中]	不要		
		再生アスファルト量				
		水浸ホイールトラック試験				
		ホイールトラック試験				
		ラベリング試験				
	プラント再生舗装工 (舗設現場)	外観検査				
温度測定						
現場密度の測定						
30	ガス切断工	表面粗さ	試験毎に1回 [試験実施中]	不要		
		ノッチ深さ				
		スラグ				
		上縁の溶け				
		平面度				
		ベベル精度				
		真直度				
31	溶接工	引張試験	試験毎に1回 [試験実施中]	不要		
		型曲げ試験				
		衝撃試験				
		マクロ試験				
		非破壊試験				
		突合せ継手の内部欠陥に 対する検査				
		外観検査				
		曲げ試験				
ハンマー打撃試験	外観検査が不合格となった スタッドジベルについて[試 験実施中]					
32	工場製作工	外観検査	1橋に1回又は1工事に1回 [現物照合時]	不要		
		在庫品切出				当初の物件で1枚[切出 時]※他は焼き増し
		機械試験				1橋に1回又は1工事に1回 [試験実施中]

出来形管理写真撮影箇所一覧表

【第1編 共通編】

編	章	節	条	枝番	工 種	写真管理項目			摘 要
						撮影項目	撮影頻度[時期]	提出頻度	
1 共通 編	3 一 般 施 工	3 共 通 的 工 種	4		矢板工〔指定仮設・任意仮設は除く〕 (鋼矢板) (軽量鋼矢板) (コンクリート矢板) (広幅鋼矢板) (可とう鋼矢板)	根入長	40mにつき1回、40m以下のものは2回〔打込前後〕 変位は、20mにつき1回、20m以下のものは2回〔打込後〕	代表箇所各1枚	
						変位			
						数量			
1 共通 編	3 一 般 施 工	3 共 通 的 工 種	5		縁石工(縁石・アスカーブ)	出来ばえ	1種別毎に1回〔施工中〕	不要	
1 共通 編	3 一 般 施 工	3 共 通 的 工 種	6		小型標識工	基礎幅 基礎高さ 根入れ長	基礎1基毎に1回〔施工後〕	不要	
1 共通 編	3 一 般 施 工	3 共 通 的 工 種	7		防止柵工 (立入防止柵) (転落(横断)防止柵) (車止めポスト)	※基礎幅 ※基礎高さ	単独基礎10基につき1回、10基以下のものは2回(※印は現場打ち部分がある場合) 〔施工後〕	不要	
						パイプ取付高			
1 共通 編	3 一 般 施 工	3 共 通 的 工 種	8	1	路側防護柵工(ガードレール)	※基礎幅 ※基礎高さ ※配筋状況	40mに1回、40m以下のものは1施工箇所に2回(※印は現場打ち部分がある場合) 〔施工後〕	不要	
						ビーム取付高			
1 共通 編	3 一 般 施 工	3 共 通 的 工 種	8	2	路側防護柵工(ガードケーブル)	※基礎幅 ※基礎高さ ※基礎延長	基礎1基毎に1回(※印は現場打ち部分がある場合) 〔施工後〕	不要	
						ケーブル取付高			
1 共通 編	3 一 般 施 工	3 共 通 的 工 種	9		区画線工	材料使用量	全数量〔施工前後〕	不要	
						出来ばえ			
1 共通 編	3 一 般 施 工	3 共 通 的 工 種	10		道路付属物工 (視線誘導標) (距離標)	高さ	10本毎に1回、10本以下のものは2回〔施工後〕	不要	

【第1編 共通編】

編	章	節	条	枝番	工 種	写真管理項目			摘 要
						撮影項目	撮影頻度[時期]	提出頻度	
1 共通編	3 一般施工	3 共通の工種	11		コンクリート面塗装工	材料使用量 (塗料缶)	全数量[使用前後]	代表箇所 各1枚	
						素地調整状況 (塗替)	スパン毎、部材別[施工前後]		
						塗装状況	各層毎に1回[塗装後]		
1 共通編	3 一般施工	3 共通の工種	12	1	プレテンション桁製作工(購入工) (けた橋)	断面の外形寸法 橋桁のそり 横方向の曲がり	1スパンに1回[製作後]	代表箇所 各1枚	
1 共通編	3 一般施工	3 共通の工種	12	2	プレテンション桁製作工(購入工) (スラブ橋)	断面の外形寸法 橋桁のそり 横方向の曲がり	1スパンに1回[製作後]	代表箇所 各1枚	
1 共通編	3 一般施工	3 共通の工種	13		ポストテンション桁製作工	シーす、PC鋼材 配置状況	桁毎に1回[打設前]	代表箇所 各1枚	
						幅(上) 幅(下) 高さ	桁毎に1回[型枠取外後]		
						中詰め及びグラ ウト状況	1スパンに1回[施工時]		
1 共通編	3 一般施工	3 共通の工種	14	1	プレキャストセグメント製作工 (購入工)	断面の外形寸法	1スパンに1回[製作後]	代表箇所 各1枚	
1 共通編	3 一般施工	3 共通の工種	14	2	プレキャストセグメント主桁組立 工	組立状況	1スパンに1回[組立時]	代表箇所 各1枚	
1 共通編	3 一般施工	3 共通の工種	15		PCホロースラブ製作工	シーす、PC鋼材 配置状況	桁毎に1回[打設前]	代表箇所 各1枚	
						幅 厚さ	桁毎に1回[型枠取外し後]		
						中詰め及びグラ ウト状況	1スパンに1回[施工時]		
1 共通編	3 一般施工	3 共通の工種	16	1	PC箱桁製作工	シーす、PC鋼材 配置状況	桁毎に1回[打設前]	代表箇所 各1枚	
						幅(上) 幅(下) 高さ	桁毎に1回[型枠取外し後]		
						内空幅 円空高さ	桁毎に1回[型枠設置後]		
						中詰め及びグラ ウト状況	1スパンに1回[施工時]		

【第1編 共通編】

編	章	節	条	枝番	工 種	写真管理項目			摘 要
						撮影項目	撮影頻度[時期]	提出頻度	
1 共通編	3 一般施工	3 共通の工種	16	2	PC押し箱桁製作工	シーす、PC鋼材配置状況	桁毎に1回〔打設前〕	代表箇所各1枚	
						幅(上) 幅(下) 高さ	桁毎に1回〔型枠取外し後〕		
						内空幅 円空高さ	桁毎に1回〔型枠設置後〕		
						中詰め及びグラウト状況	1スパンに1回〔施工時〕		
1 共通編	3 一般施工	3 共通の工種	17		根固めブロック工	数量	全数量〔製作後〕	代表箇所各1枚	
						ブロックの形状 寸法	形状寸法変わる毎に1回〔製作後〕		
1 共通編	3 一般施工	3 共通の工種	18		沈床工	格子寸法 厚さ 割石状況 幅	1組毎に1回〔施工後〕	代表箇所各1枚	
1 共通編	3 一般施工	3 共通の工種	19		捨石工	幅	40m毎に1回、40m以下のものは2回〔施工後〕	代表箇所各1枚	
1 共通編	3 一般施工	3 共通の工種	22		階段工	幅 高さ 長さ	1施工箇所に1回〔施工後〕	代表箇所各1枚	
1 共通編	3 一般施工	3 共通の工種	24	1	伸縮装置工(ゴムジョイント)	設置状況	1スパンに1回〔設置後〕	代表箇所各1枚	
1 共通編	3 一般施工	3 共通の工種	24	2	伸縮装置工(鋼製フィンガージョイント)	設置状況	1スパンに1回〔設置後〕	代表箇所各1枚	
1 共通編	3 一般施工	3 共通の工種	26	1	多自然型護岸工 (巨石張り、巨石積み)	胴込裏込厚	40m毎に1回、40m以下のものは2回〔施工中〕	代表箇所各1枚	
						法長	40m毎に1回、40m以下のものは2回〔施工後〕		

【第1編 共通編】

編	章	節	条	枝番	工 種	写真管理項目			摘 要
						撮影項目	撮影頻度[時期]	提出頻度	
1 共通編	3 一般施工	3 共通の工種	26	2	多自然型護岸工 (かごマット)	高さ 法長	40m毎に1回、40m以下のものは2回[施工後]	代表箇所 各1枚	
1 共通編	3 一般施工	3 共通の工種	27	1	羽口工 (じゃかご)	法長 厚さ	40m毎に1回、40m以下のものは2回[施工後]	代表箇所 各1枚	
1 共通編	3 一般施工	3 共通の工種	27	2	羽口工 (ふとんかご、かご枠)	高さ	40m毎に1回、40m以下のものは2回[施工後]	代表箇所 各1枚	
1 共通編	3 一般施工	3 共通の工種	28		プレキャストカルバート工 (プレキャストボックス工) (プレキャストパイプ工)	据付状況	40m毎に1回、40m以下のものは2回[施工中]	代表箇所 各1枚	
						※幅 ※高さ	40m毎に1回、40m以下のものは2回(※印は場所打ちのある場合)[埋戻し前]		
1 共通編	3 一般施工	3 共通の工種	29	1	側溝工 (プレキャストU型側溝) (L型側溝) (自由勾配側溝) (管渠)	据付状況	40m毎に1回、40m以下のものは2回[埋戻し前]	不要	
1 共通編	3 一般施工	3 共通の工種	29	2	場所打水路工	厚さ 幅 高さ	40m毎に1回、40m以下のものは2回[型枠取外し後]	代表箇所 各1枚	
1 共通編	3 一般施工	3 共通の工種	29	3	暗渠工	幅 深さ	40m毎に1回、40m以下のものは2回[埋戻し前]	不要	
1 共通編	3 一般施工	3 共通の工種	30		集水柵工	厚さ 幅 高さ	1基毎に1回[型枠取外し後]	不要	
1 共通編	3 一般施工	3 共通の工種	31		現場塗装工	材料使用量 (塗料缶)	全数量[使用前後]	代表箇所 各1枚	
						ケレン状況 (塗替)	スパン毎、部材別[施工前後]		
						塗装状況	各層毎1スパンに1回 [塗装後]		

【第1編 共通編】

編	章	節	条	枝番	工 種	写真管理項目			摘 要
						撮影項目	撮影頻度[時期]	提出頻度	
1 共通編	3 一般施工	4 基礎工	1		一般事項 (切込砂利) (砕石基礎工) (割ぐり石基礎工) (均しコンクリート)	幅 厚さ	40m毎に1回、40m以下のものは2回[施工後]	不要	
1 共通編	3 一般施工	4 基礎工	3	1	基礎工護岸(現場打)	幅 高さ	40m毎に1回、40m以下のものは2回[型枠取外し後]	代表箇所 各1枚	
1 共通編	3 一般施工	4 基礎工	3	2	基礎工護岸(プレキャスト)	据付状況	40m毎に1回、40m以下のものは2回[施工後]	代表箇所 各1枚	
1 共通編	3 一般施工	4 基礎工	4		既製杭工 (既製コンクリート杭) (鋼管杭) (H鋼杭) (鋼管ソイルセメント杭)	偏心量	全数量[打込後]	代表箇所 各1枚	
						根入長	全数量[打込前]		
						数量	全数量[打込後]		
						杭頭処理状況	全数量[処理前、中、後]		
1 共通編	3 一般施工	4 基礎工	5		場所打杭工	根入長	全数量[施工中]	代表箇所 各1枚	
						偏心量	全数量[打込後]		
						数量、杭径	全数量 [杭頭余盛部の撤去前、杭頭 処理後]		
						杭頭処理状況	全数量[処理前、中、後]		
						鉄筋組立状況	全数量[組立後]		
1 共通編	3 一般施工	4 基礎工	6		深礎工	根入長	全数量[掘削後]	代表箇所 各1枚	
						偏心量 数量	全数量[施工後]		
						ライナープレート 設置状況	全数量[掘削後]		
						土質	土質の変わる毎に1回 [掘削中]		
						鉄筋組立状況	全数量[組立後]		

【第1編 共通編】

編	章	節	条	枝番	工 種	写真管理項目			摘 要
						撮影項目	撮影頻度[時期]	提出頻度	
1 共通編	3 一般施工	4 基礎工	7		オープンケーソン基礎工	沓	1基毎に1回[据付後]	全枚数	
						ケーソンの長さ ケーソンの幅 ケーソンの高さ ケーソンの壁厚 偏心量 鉄筋組立状況	1ロット毎に1回 [設置後及び型枠取外し後]		
						載荷状況	1基に1回[載荷時]		
						封鎖コンクリート 打設状況 中埋状況	1基に1回[施工時]		
1 共通編	3 一般施工	4 基礎工	8		ニューマチックケーソン基礎工	沓	1基毎に1回[据付後]	全枚数	
						ケーソンの長さ ケーソンの幅 ケーソンの高さ ケーソンの壁厚 偏心量 鉄筋組立状況	1ロット毎に1回 [設置後及び型枠取外し後]		
						載荷状況	1基に1回[載荷時]		
						封鎖コンクリート 打設状況 中埋状況	1基に1回[施工時]		
1 共通編	3 一般施工	4 基礎工	9		鋼管矢板基礎工	沓	1基毎に1回[据付後]	全枚数	
						根入長 偏心量 鉄筋組立状況	1基毎に1回[設置後]		
						載荷状況	1基に1回[載荷時]		
						封鎖コンクリート 打設状況 中埋状況	1基に1回[施工時]		
1 共通編	3 一般施工	5 石・ブロック積(張)工	3	1	コンクリートブロック工 (コンクリートブロック積) (コンクリートブロック張り)	厚さ(裏込)	40m毎に1回、40m以下のものは2回[施工中]	代表箇所 各1枚	
						法長 厚さ (ブロック積張)	40m毎に1回、40m以下のものは2回[施工後]		
1 共通編	3 一般施工	5 石・ブロック積(張)工	3	2	コンクリートブロック工 (連節ブロック張り)	法長	40m毎に1回、40m以下のものは2回[施工後]	代表箇所 各1枚	

【第1編 共通編】

編	章	節	条	枝番	工 種	写真管理項目			摘 要
						撮影項目	撮影頻度[時期]	提出頻度	
1 共通編	3 一般施工	5 石・ブロック積(張)工	3	3	コンクリートブロック工 (天端保護ブロック)	幅	40m毎に1回、40m以下のものは2回[施工後]	代表箇所各1枚	
1 共通編	3 一般施工	5 石・ブロック積(張)工	4		緑化ブロック工	厚さ(裏込)	40m毎に1回、40m以下のものは2回[施工中]	代表箇所各1枚	
						法長 厚さ(ブロック)	40m毎に1回、40m以下のものは2回[施工後]		
1 共通編	3 一般施工	5 石・ブロック積(張)工	5		石積(張)工	厚さ(裏込)	40m毎に1回、40m以下のものは2回[施工中]	代表箇所各1枚	
						法長 厚さ(石積・張)	40m毎に1回、40m以下のものは2回[施工後]		
1 共通編	3 一般施工	6 一般舗装工	7	1	アスファルト舗装工(下層路盤工)	敷均し厚さ 転圧状況	各層毎100mに1回[施工中]	代表箇所各1枚	
						整正状況	各層毎100mに1回[整正後]		
						厚さ	各層毎100mに1回[整正後]		
						幅	各層毎40mに1回[整正後]		
1 共通編	3 一般施工	6 一般舗装工	7	2	アスファルト舗装工(上層路盤工) 粒度調整路盤工	敷均し厚さ 転圧状況	各層毎100mに1回[施工中]	代表箇所各1枚	
						整正状況	各層毎100mに1回[整正後]		
						厚さ	各層毎100mに1回[整正後]		
						幅	各層毎40mに1回[整正後]		

【第1編 共通編】

編	章	節	条	枝番	工 種	写真管理項目			摘 要
						撮影項目	撮影頻度[時期]	提出頻度	
1 共通編	3 一般施工	6 一般舗装工	7	3	アスファルト舗装工(上層路盤工) セメント(石灰)安定処理工	敷均し厚さ 転圧状況	各層毎100mに1回[施工中]	代表箇所 各1枚	
						整正状況	各層毎100mに1回[整正後]		
						厚さ	1,000㎡に1回[整正後] ※コアを採取した場合は写真 不要		
						幅	各層毎40mに1回[整正後]		
1 共通編	3 一般施工	6 一般舗装工	7	4	アスファルト舗装工(加熱アス ファルト安定処理工)	敷均し厚さ 転圧状況	各層毎100mに1回[施工中]	代表箇所 各1枚	
						整正状況	各層毎100mに1回[整正後]		
						幅	各層毎40mに1回[整正後]		
1 共通編	3 一般施工	6 一般舗装工	7	5	アスファルト舗装工(基層工)	整正状況	100mに1回[整正後]	代表箇所 各1枚	
						タックコート、 プライムコート	各層毎に1回[散布時]		
						幅	各層毎40mに1回[整正後]		
1 共通編	3 一般施工	6 一般舗装工	7	6	アスファルト舗装工(表層工)	整正状況	100mに1回[整正後]	代表箇所 各1枚	
						タックコート、 プライムコート	各層毎に1回[散布時]		
						平坦性	1工事1回[実施中]		
1 共通編	3 一般施工	6 一般舗装工	8	1	半たわみ性舗装工(下層路盤 工)	敷均し厚さ 転圧状況	各層毎100mに1回[施工中]	代表箇所 各1枚	
						整正状況	各層毎100mに1回[整正後]		
						厚さ	各層毎100mに1回[整正後]		
						幅	各層毎40mに1回[整正後]		
1 共通編	3 一般施工	6 一般舗装工	8	2	半たわみ性舗装工(上層路盤 工) 粒度調整路盤工	敷均し厚さ 転圧状況	各層毎100mに1回[施工中]	代表箇所 各1枚	
						整正状況	各層毎100mに1回[整正後]		
						厚さ	各層毎100mに1回[整正後]		
						幅	各層毎40mに1回[整正後]		

【第1編 共通編】

編	章	節	条	枝番	工 種	写真管理項目			摘 要
						撮影項目	撮影頻度[時期]	提出頻度	
1 共通編	3 一般施工	6 一般舗装工	8	3	半たわみ性舗装工(上層路盤工) セメント(石灰)安定処理工	敷均し厚さ 転圧状況	各層毎100mに1回[施工中]	代表箇所 各1枚	
						整正状況	各層毎100mに1回[整正後]		
						厚さ	各層毎100mに1回[整正後] ※コアを採取した場合は写真 不要		
						幅	各層毎40mに1回[整正後]		
1 共通編	3 一般施工	6 一般舗装工	8	4	半たわみ性舗装工(加熱アス ファルト安定処理工)	敷均し厚さ 転圧状況	各層毎100mに1回[施工中]	代表箇所 各1枚	
						整正状況	各層毎100mに1回[整正後]		
						幅	各層毎40mに1回[整正後]		
1 共通編	3 一般施工	6 一般舗装工	8	5	半たわみ性舗装工(基層工)	整正状況	100mに1回[整正後]	代表箇所 各1枚	
						タックコート、プ ライムコート	各層毎に1回[散布時]		
						幅	各層毎40mに1回[整正後]		
1 共通編	3 一般施工	6 一般舗装工	8	6	半たわみ性舗装工(表層工)	整正状況	100mに1回[整正後]	代表箇所 各1枚	
						タックコート、プ ライムコート	各層毎に1回[散布時]		
						浸透性ミルク注入 状況	100mに1回[注入時]		
						平坦性	1工事1回[実施中]		
1 共通編	3 一般施工	6 一般舗装工	9	1	排水性舗装工(下層路盤工)	敷均し厚さ 転圧状況	各層毎100mに1回[施工中]	代表箇所 各1枚	
						整正状況	各層毎100mに1回[整正後]		
						厚さ	各層毎100mに1回[整正後]		
						幅	各層毎40mに1回[整正後]		
1 共通編	3 一般施工	6 一般舗装工	9	2	排水性舗装工(上層路盤工) 粒度調整路盤工	敷均し厚さ 転圧状況	各層毎100mに1回[施工中]	代表箇所 各1枚	
						整正状況	各層毎100mに1回[整正後]		
						厚さ	各層毎100mに1回[整正後]		
						幅	各層毎40mに1回[整正後]		
1 共通編	3 一般施工	6 一般舗装工	9	3	排水性舗装工(上層路盤工) セメント(石灰)安定処理工	敷均し厚さ 転圧状況	各層毎100mに1回[施工中]	代表箇所 各1枚	
						整正状況	各層毎100mに1回[整正後]		
						厚さ	各層毎100mに1回[整正後] ※コアを採取した場合は写真 不要		
						幅	各層毎40mに1回[整正後]		

【第1編 共通編】

編	章	節	条	枝番	工 種	写真管理項目			摘 要
						撮影項目	撮影頻度[時期]	提出頻度	
1 共通編	3 一般施工	6 一般舗装工	9	4	排水性舗装工 (加熱アスファルト安定処理工)	敷均し厚さ 転圧状況	各層毎100mに1回〔施工中〕	代表箇所 各1枚	
						整正状況	各層毎100mに1回〔整正後〕		
						幅	各層毎40mに1回〔整正後〕		
1 共通編	3 一般施工	6 一般舗装工	9	5	排水性舗装工(基層工)	整正状況	100mに1回〔整正後〕	代表箇所 各1枚	
						タックコート、プ ライムコート	各層毎に1回〔散布時〕		
						幅	各層毎40mに1回〔整正後〕		
1 共通編	3 一般施工	6 一般舗装工	9	6	排水性舗装工(表層工)	整正状況	100mに1回〔整正後〕	代表箇所 各1枚	
						タックコート、プ ライムコート	各層毎に1回〔散布時〕		
						平坦性	1工事1回〔実施中〕		
1 共通編	3 一般施工	6 一般舗装工	10	1	透水性舗装工 路盤工	敷均し厚さ 転圧状況	各層毎100mに1回〔施工中〕	代表箇所 各1枚	
						整正状況	各層毎100mに1回〔整正後〕		
						厚さ	各層毎100mに1回〔整正後〕		
						幅	各層毎40mに1回〔整正後〕		
1 共通編	3 一般施工	6 一般舗装工	10	2	透水性舗装工 表層工	整正状況	100mに1回〔整正後〕	代表箇所 各1枚	
						タックコート、プ ライムコート	各層毎に1回〔散布時〕		
						平坦性	1工事1回〔実施中〕		
1 共通編	3 一般施工	6 一般舗装工	11	1	グースアスファルト舗装工 (加熱アスファルト安定処理工)	敷均し厚さ 転圧状況	各層毎100mに1回〔施工中〕	代表箇所 各1枚	
						整正状況	各層毎100mに1回〔整正後〕		
						幅	各層毎40mに1回〔整正後〕		
1 共通編	3 一般施工	6 一般舗装工	11	2	グースアスファルト舗装工(基 層工)	整正状況	100mに1回〔整正後〕	代表箇所 各1枚	
						タックコート、プ ライムコート	各層毎に1回〔散布時〕		
						幅	各層毎40mに1回〔整正後〕		
1 共通編	3 一般施工	6 一般舗装工	11	3	グースアスファルト舗装工(表 層工)	整正状況	100mに1回〔整正後〕	代表箇所 各1枚	
						タックコート、プ ライムコート	各層毎に1回〔散布時〕		
						平坦性	1工事1回〔実施中〕		

【第1編 共通編】

編	章	節	条	枝番	工 種	写真管理項目			摘 要
						撮影項目	撮影頻度[時期]	提出頻度	
1 共通編	3 一般施工	6 一般舗装工	12	1	コンクリート舗装工(下層路盤工)	敷均し厚さ 転圧状況	各層毎100mに1回[施工中]	代表箇所 各1枚	
						整正状況	各層毎100mに1回[整正後]		
						厚さ	各層毎100mに1回[整正後]		
						幅	各層毎40mに1回[整正後]		
1 共通編	3 一般施工	6 一般舗装工	12	2	コンクリート舗装工(粒度調整路盤工)	敷均し厚さ 転圧状況	各層毎100mに1回[施工中]	代表箇所 各1枚	
						整正状況	各層毎100mに1回[整正後]		
						厚さ	各層毎100mに1回[整正後]		
						幅	各層毎40mに1回[整正後]		
1 共通編	3 一般施工	6 一般舗装工	12	3	コンクリート舗装工(セメント(石灰・瀝青)安定処理工)	敷均し厚さ 転圧状況	各層毎100mに1回[施工中]	代表箇所 各1枚	
						整正状況	各層毎100mに1回[整正後]		
						厚さ	1,000㎡に1回[整正後] ※コアを採取した場合は写真不要		
						幅	各層毎40mに1回[整正後]		
1 共通編	3 一般施工	6 一般舗装工	12	4	コンクリート舗装工(アスファルト中間層)	整正状況	100mに1回[整正後]	代表箇所 各1枚	
						タックコート、プライムコート	各層毎に1回[散布時]		
						幅	各層毎40mに1回[整正後]		
1 共通編	3 一般施工	6 一般舗装工	12	5	コンクリート舗装工(コンクリート舗装版工)	石粉、 プライムコート	各層毎に1回[散布時]	代表箇所 各1枚	
						スリップバー、 タイバー寸法、 位置	80mに1回[据付後]		
						鉄網寸法 位置	80mに1回[据付後]		
						平坦性	1工事1回[実施中]		
						厚さ	各層毎100mに1回 [型枠据付後]		
						目地段差	1工事に1回		
1 共通編	3 一般施工	6 一般舗装工	12	6	コンクリート舗装工(転圧コンクリート版工) 下層路盤工	敷均し厚さ 転圧状況	各層毎100mに1回[施工中]	代表箇所 各1枚	
						整正状況	各層毎100mに1回[整正後]		
						厚さ	各層毎100mに1回[整正後]		
						幅	各層毎40mに1回[整正後]		

【第1編 共通編】

編	章	節	条	枝番	工 種	写真管理項目			摘 要
						撮影項目	撮影頻度[時期]	提出頻度	
1 共通編	3 一般施工	6 一般舗装工	12	7	コンクリート舗装工(転圧コンクリート版工) 粒度調整路盤工	敷均し厚さ 転圧状況	各層毎100mに1回[施工中]	代表箇所 各1枚	
						整正状況	各層毎100mに1回[整正後]		
						厚さ	各層毎100mに1回[整正後]		
						幅	各層毎40mに1回[整正後]		
1 共通編	3 一般施工	6 一般舗装工	12	8	コンクリート舗装工(転圧コンクリート版工) セメント(石灰・瀝青)安定処理工	敷均し厚さ 転圧状況	各層毎100mに1回[施工中]	代表箇所 各1枚	
						整正状況	各層毎100mに1回[整正後]		
						厚さ	1,000㎡に1回[整正後] ※コアを採取した場合は写真不要		
						幅	各層毎40mに1回[整正後]		
1 共通編	3 一般施工	6 一般舗装工	12	9	コンクリート舗装工(転圧コンクリート版工) アスファルト中間層	整正状況	100mに1回[整正後]	代表箇所 各1枚	
						タックコート、 プライムコート	各層毎に1回[散布時]		
						幅	各層毎40mに1回[整正後]		
1 共通編	3 一般施工	6 一般舗装工	12	10	コンクリート舗装工(転圧コンクリート版工)	敷均し厚さ 転圧状況	100mに1回[施工中]	代表箇所 各1枚	
						厚さ	各層毎100mに1回 [型枠据付後]		
						平坦性	1工事1回[実施中]		
1 共通編	3 一般施工	6 一般舗装工	13	1	薄層カラー舗装工(下層路盤工)	敷均し厚さ 転圧状況	各層毎100mに1回[施工中]	代表箇所 各1枚	
						整正状況	各層毎100mに1回[整正後]		
						厚さ	各層毎100mに1回[整正後]		
						幅	各層毎40mに1回[整正後]		
1 共通編	3 一般施工	6 一般舗装工	13	2	薄層カラー舗装工(上層路盤工) 粒度調整路盤工	敷均し厚さ 転圧状況	各層毎100mに1回[施工中]	代表箇所 各1枚	
						整正状況	各層毎100mに1回[整正後]		
						厚さ	各層毎100mに1回[整正後]		
						幅	各層毎40mに1回[整正後]		
1 共通編	3 一般施工	6 一般舗装工	13	3	薄層カラー舗装工(上層路盤工) セメント(石灰)安定処理工	敷均し厚さ 転圧状況	各層毎100mに1回[施工中]	代表箇所 各1枚	
						整正状況	各層毎100mに1回[整正後]		
						厚さ	1,000㎡に1回[整正後] ※コアを採取した場合は写真不要		
						幅	各層毎40mに1回[整正後]		

【第1編 共通編】

編	章	節	条	枝番	工 種	写真管理項目			摘 要
						撮影項目	撮影頻度[時期]	提出頻度	
1 共通編	3 一般施工	6 一般舗装工	13	4	薄層カラー舗装工(加熱アスファルト安定処理工)	敷均し厚さ 転圧状況	各層毎100mに1回[施工中]	代表箇所 各1枚	
						整正状況	各層毎100mに1回[整正後]		
						幅	各層毎40mに1回[整正後]		
1 共通編	3 一般施工	6 一般舗装工	13	5	薄層カラー舗装工(基層工)	整正状況	100mに1回[整正後]	代表箇所 各1枚	
						タックコート、 プライムコート	各層毎に1回[散布時]		
						厚さ	1,000㎡に1回[整正後]		
						幅	各層毎40mに1回[整正後]		
1 共通編	3 一般施工	6 一般舗装工	14	1	ブロック舗装工(下層路盤工)	敷均し厚さ 転圧状況	各層毎100mに1回[施工中]	代表箇所 各1枚	
						整正状況	各層毎100mに1回[整正後]		
						厚さ	各層毎100mに1回[整正後]		
						幅	各層毎40mに1回[整正後]		
1 共通編	3 一般施工	6 一般舗装工	14	2	ブロック舗装工(上層路盤工) 粒度調整路盤工	敷均し厚さ 転圧状況	各層毎100mに1回[施工中]	代表箇所 各1枚	
						整正状況	各層毎100mに1回[整正後]		
						厚さ	各層毎100mに1回[整正後]		
						幅	各層毎40mに1回[整正後]		
1 共通編	3 一般施工	6 一般舗装工	14	3	ブロック舗装工(上層路盤工) セメント(石灰)安定処理工	敷均し厚さ 転圧状況	各層毎100mに1回[施工中]	代表箇所 各1枚	
						整正状況	各層毎100mに1回[整正後]		
						厚さ	各層毎100mに1回[整正後] ※コアを採取した場合は写真 不要		
						幅	各層毎40mに1回[整正後]		
1 共通編	3 一般施工	6 一般舗装工	14	4	ブロック舗装工 (加熱アスファルト安定処理工)	敷均し厚さ 転圧状況	各層毎100mに1回[施工中]	代表箇所 各1枚	
						整正状況	各層毎100mに1回[整正後]		
						幅	各層毎40mに1回[整正後]		
1 共通編	3 一般施工	6 一般舗装工	14	5	ブロック舗装工(基層工)	整正状況	100mに1回[整正後]	代表箇所 各1枚	
						タックコート、 プライムコート	各層毎に1回[散布時]		
						幅	各層毎40mに1回[整正後]		

【第1編 共通編】

編	章	節	条	枝番	工 種	写真管理項目			摘 要
						撮影項目	撮影頻度[時期]	提出頻度	
1 共通編	3 一般施工	6 一般舗装工	15		路面切削工	幅 厚さ	40m毎に1回、40m以下のものは2回〔施工後〕	代表箇所 各1枚	
1 共通編	3 一般施工	6 一般舗装工	16		舗装打換え工	幅 延長 厚さ	各層毎に1回〔施工後〕	代表箇所 各1枚	
1 共通編	3 一般施工	6 一般舗装工	17		オーバーレイ工	平坦性	1施工箇所に1回〔施工後〕	代表箇所 各1枚	
						タックコート	各層毎に1回〔散布時〕		
						整正状況	100mに1回〔施工後〕		
1 共通編	3 一般施工	7 地盤改良工	2		路床安定処理工	施工厚さ 幅	40mに1回〔施工後〕	代表箇所 各1枚	
1 共通編	3 一般施工	7 地盤改良工	3		置換工	置換厚さ 幅	40m毎に1回、40m以下のものは2回〔施工後〕	代表箇所 各1枚	
1 共通編	3 一般施工	7 地盤改良工	5		パイルネット工	厚さ 幅	40m毎に1回、40m以下のものは2回〔施工後〕	代表箇所 各1枚	
1 共通編	3 一般施工	7 地盤改良工	6		サンドマット工	施工厚さ 幅	40m毎に1回、40m以下のものは2回〔施工後〕	代表箇所 各1枚	
1 共通編	3 一般施工	7 地盤改良工	7		パーチカルドレーン工 (サンドドレーン工) (ペーパードレーン工) (袋詰式サンドドレーン工)	打込長さ 施工状況	全数量〔打込み前後、施工中〕	代表箇所 各1枚	
						杭径 位置・間隔	100本毎に1回、100本以下のものは2回〔打込後〕		
						砂の投入量	全数量〔打込前後〕		
			8		締固め改良工 (サンドコンパクションパイル工)				

【第1編 共通編】

編	章	節	条	枝番	工 種	写真管理項目			摘 要
						撮影項目	撮影頻度[時期]	提出頻度	
1 共通編	3 一般施工	7 地盤改良工	9		固結工 (粉末噴射攪拌工) (高圧噴射攪拌工) (スラリー攪拌工) (生石灰パイル工)	位置・間隔 杭径 深度	100本毎に1回、100本以下のものは2回。[打込後] 深度は全数量。[打込前後]	代表箇所 各1枚	
1 共通編	3 一般施工	10 仮設工	5	1	土留・仮締切工 (H鋼杭) (鋼矢板)	変位 根入長	40m毎に1回、40m以下のものは2回[打込前]	代表箇所 各1枚	
					数量	全数量[打込後]			
1 共通編	3 一般施工	10 仮設工	5	2	土留・仮締切工(アンカー工)	削孔深さ	全数量[削孔後]	代表箇所 各1枚	
					配置誤差	全数量[施工後]			
1 共通編	3 一般施工	10 仮設工	5	3	土留・仮締切工(連節ブロック張り工)	法長	40m毎に1回、40m以下のものは2回[施工後]	代表箇所 各1枚	
1 共通編	3 一般施工	10 仮設工	5	4	土留・仮締切工(締切盛土)	天端幅 法長	40m毎に1回、40m以下のものは2回[施工後]	代表箇所 各1枚	
1 共通編	3 一般施工	10 仮設工	5	5	土留・仮締切工(中詰盛土)	施工状況	40m毎に1回、40m以下のものは2回[施工後]	代表箇所 各1枚	
1 共通編	3 一般施工	10 仮設工	9		地中連続壁工(壁式)	連壁の長さ 変位	40m毎に1回、40m以下のものは2回。変位は20m毎に1回、20m以下のものは2回[施工後]	代表箇所 各1枚	
1 共通編	3 一般施工	10 仮設工	10		地中連続壁工(柱列式)	連壁の長さ 変位	40m毎に1回、40m以下のものは2回。変位は20m毎に1回、20m以下のものは2回[施工後]	代表箇所 各1枚	
1 共通編	3 一般施工	10 仮設工	22		法面吹付工		第1編3-14-3吹付工に準ずる		
1 共通編	3 一般施工	12 工場製作工	1	1	鋳造品(金属支承工)	製作状況	適宜[製作中]	代表箇所 各1枚	

【第1編 共通編】

編	章	節	条	枝番	工 種	写真管理項目			摘 要
						撮影項目	撮影頻度[時期]	提出頻度	
1 共通編	3 一般施工	12 工場製作工	1	2	鋳造品(大型ゴム支承工)	製作状況	適宜〔製作中〕	代表箇所 各1枚	
1 共通編	3 一般施工	12 工場製作工	1	3	仮設材製作工	原寸状況	1橋に1回又は1工事に1回 〔原寸時〕	代表箇所 各1枚	
						製作状況	適宜〔製作中〕		
1 共通編	3 一般施工	12 工場製作工	1	4	刃口金物製作工	刃口高さ 外周長	1施工箇所 に1回〔仮組立時〕	代表箇所 各1枚	
1 共通編	3 一般施工	12 工場製作工	3	1	桁製作工(仮組立による検査を実施する場合) (シミュレーション仮組立検査を行う場合)	原寸状況	1橋に1回又は1工事に1回 〔原寸時〕	代表箇所 各1枚	※シミュレーション仮組立検査の場合 は仮組立寸法を省略
						製作状況	適宜〔製作中〕		
						仮組立寸法 (撮影項目は適宜)	1橋に1回又は1工事に1回 〔仮組立時〕		
1 共通編	3 一般施工	12 工場製作工	3	2	桁製作工(仮組立検査を実施しない場合)	原寸状況	1橋に1回又は1工事に1回 〔原寸時〕	代表箇所 各1枚	
						製作状況	適宜〔製作中〕		
1 共通編	3 一般施工	12 工場製作工	3	3	桁製作工(鋼製堰堤製作工 (仮組立時))	仮組立寸法 (撮影項目は適宜)	1基に1回又は1工事に1回 〔仮組立時〕	代表箇所 各1枚	
1 共通編	3 一般施工	12 工場製作工	4		検査路製作工	原寸状況	1橋に1回又は1工事に1回 〔原寸時〕	代表箇所 各1枚	
						製作状況	適宜〔製作中〕		
1 共通編	3 一般施工	12 工場製作工	5		鋼製伸縮継手製作工	原寸状況	1橋に1回又は1工事に1回 〔原寸時〕	代表箇所 各1枚	
						製作状況	適宜〔製作中〕		
						仮組立寸法	1橋に1回又は1工事に1回 〔仮組立時〕		

【第1編 共通編】

編	章	節	条	枝番	工 種	写真管理項目			摘 要
						撮影項目	撮影頻度[時期]	提出頻度	
1 共通編	3 一般施工	12 工場製作工	6		落橋防止装置製作工	原寸状況	1橋に1回又は1工事に1回 〔原寸時〕	代表箇所 各1枚	
						製作状況	適宜〔製作中〕		
1 共通編	3 一般施工	12 工場製作工	7		橋梁用防護柵製作工	原寸状況	1橋に1回又は1工事に1回 〔原寸時〕	代表箇所 各1枚	
						製作状況	適宜〔製作中〕		
1 共通編	3 一般施工	12 工場製作工	8		アンカーフレーム製作工	仮組立寸法 (撮影項目は適 宜)	1橋に1回又は1工事に1回 〔仮組立時〕	代表箇所 各1枚	
1 共通編	3 一般施工	12 工場製作工	9		プレビーム用桁製作工	原寸状況	1橋に1回又は1工事に1回 〔原寸時〕	代表箇所 各1枚	
						製作状況	適宜〔製作中〕		
						仮組立寸法	1橋に1回又は1工事に1回 〔仮組立時〕		
1 共通編	3 一般施工	12 工場製作工	10		鋼製排水管製作工	原寸状況	1橋に1回又は1工事に1回 〔原寸時〕	代表箇所 各1枚	
						製作状況	適宜〔製作中〕		
1 共通編	3 一般施工	12 工場製作工	11		工場塗装工	材料使用量 (塗料缶)	全数量〔使用前後〕	代表箇所 各1枚	
						素地調整状況 (塗替)	部材別〔施工前後〕		
						塗装状況	各層毎に1回〔塗装後〕		
1 共通編	3 一般施工	13 橋梁仮設工	1		架設工(鋼橋) (クレーン架設) (ケーブルクレーン架設) (ケーブルエレクション架設) (架設桁架設) (送出し架設) (トラベラークレーン架設)	架設状況	架設工法が変わる毎に1回 〔架設中〕	代表箇所 各1枚	
1 共通編	3 一般施工	14 法面工	2	1	植生工 (種子散布工) (張芝工) (筋芝工) (市松芝工) (植生シート工、植生マット工) (植生筋工) (人工張芝工) (植生穴工)	材料使用量	1工事に1回〔混合前〕	代表箇所 各1枚	
						土羽土の厚さ	40m毎に1回、40m以下の ものは2回〔施工後〕		
						法長	40m毎に1回、40m以下の ものは2回〔施工後〕		

【第1編 共通編】

編	章	節	条	枝番	工 種	写真管理項目			摘 要
						撮影項目	撮影頻度[時期]	提出頻度	
1 共通編	3 一般施工	14 法面工	2	2	植生工 (植生基材吹付工) (客土吹付工)	清掃状況	200m又は1施工箇所 に1回 〔清掃後〕	代表箇所 各1枚	
						ラス鉄網の重ね 合せ寸法	200m又は1施工箇所 に1回 〔吹付前〕		
						厚さ(検測孔)	200㎡又は1回、200㎡以下 のものは2回〔吹付後〕		
						法長	40m毎に1回、40m以下 のものは2回〔施工後〕		
						材料使用量	1工事に1回〔混合前〕		
1 共通編	3 一般施工	14 法面工	3		吹付工 (コンクリート) (モルタル)	清掃状況	200m又は1施工箇所 に1回 〔清掃後〕	代表箇所 各1枚	
						ラス鉄網の重ね 合せ寸法	200m又は1施工箇所 に1回 〔吹付前〕		
						厚さ(検測孔)	200㎡又は1回、200㎡以下 のものは2回〔吹付後〕		
						法長	40m毎に1回、40m以下 のものは2回〔施工後〕		
1 共通編	3 一般施工	14 法面工	4	1	法枠工 (現場打法枠工) (現場吹付法枠工)	法長、 幅、 高さ、 枠中心間隔	法長は40m毎に1回、40m以 下のものは2回〔施工後〕 幅、高さ、杭中心間隔は100m 毎に1回、100m以下のものは 2回〔施工後〕	代表箇所 各1枚	
1 共通編	3 一般施工	14 法面工	4	2	法枠工(プレキャスト法枠工)	法長	40m毎に1回、40m以下 のものは2回〔施工後〕	代表箇所 各1枚	
1 共通編	3 一般施工	14 法面工	6		アンカー工	削孔深さ	全数量〔削孔後〕	代表箇所 各1枚	
						配置誤差	全数量〔施工後〕		
1 共通編	3 一般施工	15 擁壁工	1		場所打擁壁工	裏込厚さ	40m毎に1回、40m以下 のものは2回〔施工中〕	代表箇所 各1枚	
						厚さ 幅 高さ	40m毎に1回、40m以下 のものは2回〔型枠取外し後〕		
1 共通編	3 一般施工	15 擁壁工	2		プレキャスト擁壁工	据付状況	40m毎に1回、40m以下 のものは2回〔埋戻し前〕	代表箇所 各1枚	

【第1編 共通編】

編	章	節	条	枝番	工 種	写真管理項目			摘 要
						撮影項目	撮影頻度[時期]	提出頻度	
1 共通編	3 一般施工	15 擁壁工	3		補強土壁工 (補強土(テールアルメ)壁工法) (多数アンカー式補強土工法) (ジオテキスタイルを用いた補強土工法)	高さ 鉛直度	40m毎に1回、40m以下のものは2回[施工後]	代表箇所 各1枚	
						控え長さ	40m毎に1回、40m以下のものは2回[施工中]		
1 共通編	3 一般施工	15 擁壁工	4		井桁ブロック工	裏込厚さ	40m毎に1回、40m以下のものは2回[施工中]	代表箇所 各1枚	
						法長 厚さ	40m毎に1回、40m以下のものは2回[施工後]		
1 共通編	3 一般施工	16 浚渫工	1		浚渫船運転工 (ポンプ浚渫船) (グラブ船) (バックホウ浚渫船)	運転状況	1施工箇所1回[施工後]	代表箇所 各1枚	
1 共通編	3 一般施工	18 床版工	1		床版・横組工	幅 厚さ 鉄筋の有効高さ 鉄筋のかぶり 鉄筋間隔	1スパンに2回、鉄筋の有効高さ、鉄筋のかぶり、鉄筋間隔については1スパンに3回[打設前後]	代表箇所 各1枚	
1 共通編	4 土工	3 河川・海岸・砂防土工	2		掘削工	土質等の判別	地質が変わる毎に1回[掘削中]	代表箇所 各1枚	
						法長 ※右のいずれかで撮影する。	40m毎に1回、40m以下のものは2回[掘削後] 「TSを用いた出来形管理要領(土工編)」による。 1工事1回[掘削後]		
1 共通編	4 土工	3 河川・海岸・砂防土工	3		盛土工	巻出し厚	40m毎に1回、40m以下のものは2回[巻出し時]	代表箇所 各1枚	
						締固め状況	転圧機械又は地質が変わる毎に1回[締固め時]		
						法長 幅 ※右のいずれかで撮影する。	40m毎に1回、40m以下のものは2回[施工後] 「TSを用いた出来形管理要領(土工編)」による。 1工事1回[施工後]		
1 共通編	4 土工	3 河川・海岸・砂防土工	4		盛土補強工 (補強土(テールアルメ)壁工法) (多数アンカー式補強土工法) (ジオテキスタイルを用いた補強土工法)	厚さ	40m毎に1回、40m以下のものは2回[施工後]	代表箇所 各1枚	

【第1編 共通編】

編	章	節	条	枝番	工 種	写真管理項目			摘 要
						撮影項目	撮影頻度[時期]	提出頻度	
1 共通編	4 土工	3 河川・海岸・砂防土工	5		法面整形工(盛土部)	仕上げ状況 厚さ	40m毎に1回、40m以下のものは2回〔仕上げ時〕	代表箇所 各1枚	
1 共通編	4 土工	3 河川・海岸・砂防土工	6		堤防天端工	厚さ 幅	幅は40m毎に1回、40m以下のものは2回〔施工後〕 厚さは100m毎に1回、100m以下のものは2回〔施工後〕	代表箇所 各1枚	
1 共通編	4 土工	4 道路土工	2		掘削工	土質等の判別	地質が変わる毎に1回〔掘削中〕	代表箇所 各1枚	・出来ばえの撮影。 ・TSの設置状況と出来形計測対象点上のプリズムの設置状況がわかるように撮影
						法長 ※右のいずれかで撮影する。	40m毎に1回、40m以下のものは2回〔掘削後〕 「TSを用いた出来形管理要領(土工編)」による。 1工事1回〔掘削後〕		
1 共通編	4 土工	4 道路土工	3 4		路体盛土工 路床盛土工	巻出し厚	40m毎に1回、40m以下のものは2回〔巻出し時〕	代表箇所 各1枚	・出来ばえの撮影。 ・TSの設置状況と出来形計測対象点上のプリズムの設置状況がわかるように撮影
						締固め状況	転圧機械又は地質が変わる毎に1回〔締固め時〕		
1 共通編	4 土工	4 道路土工	5		法面整形工(盛土部)	仕上げ状況 厚さ	40m毎に1回、40m以下のものは2回〔仕上げ時〕	代表箇所 各1枚	
						法長 幅 ※右のいずれかで撮影する。	40m毎に1回、40m以下のものは2回〔施工後〕 「TSを用いた出来形管理要領(土工編)」による。 1工事1回〔施工後〕		
1 共通編	5 無筋・鉄筋コンクリート	7 鉄筋工	4	1	組立て	平均間隔	コンクリート打設毎に1回(重要構造物かつ主鉄筋について適用)	代表箇所 各1枚	
						かぶり	コンクリート打設毎に1回(重要構造物かつ主鉄筋について適用)	代表箇所 各1枚	

【第1編 共通編】

編	章	節	条	枝番	工 種	写真管理項目			摘 要
						撮影項目	撮影頻度[時期]	提出頻度	
1 共通編	5 無筋・鉄筋 コンクリート	7 鉄筋工	4	2	組立て ※新設のコンクリート構造物の内、 橋梁上部工事と下部工事	非破壊試験 (電磁誘導法、 電磁波レーダ法)	試験毎に1回 〔試験実施中〕	代表箇所 各1枚 〔試験種別 毎〕	
1 共通編	5 無筋・鉄筋 コンクリート	7 鉄筋工	4	2	組立て ※新設のコンクリート構造物の内、 橋梁上部工事と下部工事	非破壊試験 (電磁誘導法、 電磁波レーダ法)	試験毎に1回 〔試験実施中〕	代表箇所 各1枚 〔試験種別 毎〕	

【第2編 河川編】

編	章	節	条	枝番	工 種	写真管理項目			摘 要
						撮影項目	撮影頻度[時期]	提出頻度	
2	1	7	4		護岸付属物工	幅 高さ	1施工箇所1回〔施工後〕	代表箇所 各1枚	
2	1	10	12		杭出し水制工	径 杭長	1施工箇所1回〔打込み前〕	代表箇所 各1枚	
						幅 方向	1施工箇所1回〔施工後〕		
2	1	13	3		配管工	配管状況	100m又は1施工箇所1回 〔施工後〕	不要	
2	1	13	4		ハンドホール工	厚さ 幅 高さ	100m又は1施工箇所1回 〔施工後〕	不要	
2	3	5	6	1	函渠工(本体工)	厚さ 幅 内空幅 内空高	1施工箇所1回 〔型枠取外し後〕	代表箇所 各1枚	
2	3	5	6	2	函渠工 (ヒューム管) (PC管) (コルゲートパイプ) (ダクタイル鋳鉄管)	据付状況	40m毎に1回、40m以下のもの は2回 〔巻立前〕	不要	
2	3	5	7		翼壁工	厚さ 幅 高さ	1施工箇所1回 〔型枠取外し後〕	代表箇所 各1枚	
2	3	5	8		水叩工	厚さ 幅 高さ	1施工箇所1回 〔型枠取外し後〕	代表箇所 各1枚	

【第2編 河川編】

編	章	節	条	枝番	工 種	写真管理項目			摘 要
						撮影項目	撮影頻度[時期]	提出頻度	
2	河川編	4 水門	6 水門 本体工	7 8 9 10 11	床版工 堰柱工 門柱工 ゲート操作台工 胸壁工	厚さ 幅 高さ	1施工箇所に1回 〔型枠取外し後〕	代表箇所 各1枚	
2	河川編	5 堰	6 可動堰 本体工	13 14	閘門工 土砂吐工	厚さ 幅 高さ 延長	1施工箇所に1回〔施工後〕	代表箇所 各1枚	
2	河川編	5 堰	7 固定堰 本体工	8 9 10	堰本体工 水叩工 土砂吐工	厚さ 幅 高さ	1施工箇所に1回〔施工後〕	代表箇所 各1枚	
2	河川編	5 堰	8 魚道工	3	魚道本体工	厚さ 幅 高さ	40m毎に1回、40m以下のものは2回〔施工後〕	代表箇所 各1枚	
2	河川編	5 堰	9 管理橋 下部工	2	管理橋橋台工	厚さ 天端幅 (橋軸方向) 敷幅 (橋軸方向) 高さ 胸壁の高さ 天端長 敷長	1施工箇所に1回〔施工後〕	代表箇所 各1枚	
2	河川編	6 排水 機場	4 機場 本体工	6	本体工	厚さ 幅 高さ	1施工箇所に1回〔施工後〕	代表箇所 各1枚	
2	河川編	6 排水 機場	4 機場 本体工	7	燃料貯油槽工	厚さ 幅 高さ	1施工箇所に1回〔施工後〕	適宜	
2	河川編	6 排水 機場	5 沈砂池工	7	コンクリート床版工	厚さ 幅 高さ	1施工箇所に1回〔施工後〕	代表箇所 各1枚	

【第2編 河川編】

編	章	節	条	枝番	工 種	写真管理項目			摘 要
						撮影項目	撮影頻度[時期]	提出頻度	
2 河川編	7 床止め・床固め	4 床止め工	6	1	本体工(床固め本体工)	天端幅 堤幅 水通し幅	測定箇所毎に1回[施工後]	代表箇所 各1枚	
2 河川編	7 床止め・床固め	4 床止め工	8	1	水叩工	幅 厚さ	測定箇所毎に1回[施工後]	代表箇所 各1枚	
2 河川編	7 床止め・床固め	5 床固め工	6		側壁工	天端幅 長さ	測定箇所毎に1回[施工後]	代表箇所 各1枚	

【第3編 河川海岸編】

編	章	節	条	枝番	工 種	写真管理項目			摘 要
						撮影項目	撮影頻度[時期]	提出頻度	
3	河川海岸編	1	5		場所打コンクリート工	幅 高さ	40m毎に1回、40m以下のものは2回〔型枠取外後〕	代表箇所各1枚	
3	河川海岸編	1	6		海岸コンクリートブロック工	数量	全数量〔製作後〕	代表箇所各1枚	
					ブロックの形状 寸法	形状寸法変わる毎に1回〔製作後〕			
					据付状況	40m毎に1回、40m以下のものは2回〔施工後〕			
3	河川海岸編	1	4		海岸コンクリートブロック工	数量	全数量〔製作後〕	代表箇所各1枚	
					ブロックの形状 寸法	形状寸法変わる毎に1回〔施工後〕			
					法長 厚さ	40m毎に1回、40m以下のものは2回〔施工後〕			
3	河川海岸編	1	5		コンクリート被覆工	法長 厚さ	40m毎に1回、40m以下のものは2回〔施工後〕	代表箇所各1枚	
					裏込材厚	40m毎に1回、40m以下のものは2回〔施工中〕			
3	河川海岸編	1	2		コンクリート被覆工	幅 厚さ	40m毎に1回、40m以下のものは2回〔施工後〕	代表箇所各1枚	
					基礎厚	40m毎に1回、40m以下のものは2回〔施工中〕			
3	河川海岸編	1	3		波返工	幅 高さ	40m毎に1回、40m以下のものは2回〔施工後〕	代表箇所各1枚	
3	河川海岸編	2	4		捨石工	法長 天端幅	40m毎に1回、40m以下のものは2回〔施工後〕	代表箇所各1枚	
3	河川海岸編	2	5		吸出し防止工	幅	40m毎に1回、40m以下のものは2回〔施工後〕	代表箇所各1枚	
3	河川海岸編	2	2		捨石工	法長 天端幅	40m毎に1回、40m以下のものは2回〔施工後〕	代表箇所各1枚	

【第3編 河川海岸編】

編	章	節	条	枝番	工 種	写真管理項目			摘 要
						撮影項目	撮影頻度[時期]	提出頻度	
3 河川 海岸 編	2 突堤・ 人工岬	5 突堤本 体工	5		海岸コンクリートブロック工	数量	全数量[製作後]	代表箇所 各1枚	
						ブロックの形状 寸法	形状寸法変わる毎に1回 [製作後]		
						天端幅	40m毎に1回、40m以下のもの は2回[施工後]		
3 河川 海岸 編	2 突堤・ 人工岬	5 突堤本 体工	9		石砕工	厚さ 高さ	40m毎に1回、40m以下のもの は2回[施工後]	代表箇所 各1枚	
						間詰石状況	40m毎に1回、40m以下のもの は2回[施工後]		
3 河川 海岸 編	2 突堤・ 人工岬	5 突堤本 体工	10		場所打コンクリート工	幅 高さ	40m毎に1回、40m以下のもの は2回[施工後]	代表箇所 各1枚	
3 河川 海岸 編	2 突堤・ 人工岬	5 突堤本 体工	11	1	ケーソン工(ケーソン工製作)	壁厚 幅 高さ 長さ 底版厚さ フーチング高さ	1基毎に1回[製作後]	代表箇所 各1枚	
3 河川 海岸 編	2 突堤・ 人工岬	5 突堤本 体工	11	2	ケーソン工(ケーソン工据付)	据付状況	1施工箇所に1回[据付後]	代表箇所 各1枚	
3 河川 海岸 編	2 突堤・ 人工岬	5 突堤本 体工	11	3	ケーソン工(突堤上部工) 場所打コンクリート 海岸コンクリートブロック	厚さ 幅	1室毎に1回[施工後]	代表箇所 各1枚	
3 河川 海岸 編	2 突堤・ 人工岬	5 突堤本 体工	12	1	セルラー工(セルラー工製作)	壁厚 幅 高さ	全数量[製作後]	代表箇所 各1枚	
						据付状況	1施工箇所に1回[据付後]		
3 河川 海岸 編	2 突堤・ 人工岬	5 突堤本 体工	12	2	セルラー工(セルラー工据付)	据付状況	1施工箇所に1回[据付後]	代表箇所 各1枚	
3 河川 海岸 編	2 突堤・ 人工岬	5 突堤本 体工	12	3	セルラー工(突堤上部工) 場所打コンクリート 海岸コンクリートブロック	厚さ 幅	1室毎に1回[施工後]	代表箇所 各1枚	

【第3編 河川海岸編】

編	章	節	条	枝番	工 種	写真管理項目			摘 要			
						撮影項目	撮影頻度[時期]	提出頻度				
3	河川海岸編	2	突堤・人工岬	6	根固め工	2		捨石工	法長 天端幅	40m毎に1回、40m以下のものは2回〔施工後〕	代表箇所 各1枚	
3	河川海岸編	2	突堤・人工岬	6	根固め工	3		根固めブロック工	数量	全数量〔製作後〕	代表箇所 各1枚	
									ブロックの形状 寸法	形状寸法変わる毎に1回 〔製作後〕		
3	河川海岸編	2	突堤・人工岬	7	消波工	3		消波ブロック工	数量	全数量〔製作後〕	代表箇所 各1枚	
									ブロックの形状 寸法	形状寸法変わる毎に1回 〔製作後〕		
3	河川海岸編	3	海域堤防（人工リーフ、離岸堤、潜堤）	3	海域堤基礎工	3		捨石工	法長 天端幅	40m毎に1回、40m以下のものは2回〔施工後〕	代表箇所 各1枚	

【第4編 砂防編】

編	章	節	条	枝番	工 種	写真管理項目			摘 要	
						撮影項目	撮影頻度[時期]	提出頻度		
4 砂防編	1 砂防堰堤	3 工場製作工	4		鋼製堰堤仮設材製作工	原寸状況	1橋に1回又は1工事に1回 〔原寸時〕	代表箇所 各1枚		
						製作状況	適宜〔製作中〕			
4 砂防編	1 砂防堰堤	8 コンクリート堰堤工	4		コンクリート堰堤本体工	骨材採取製造 コンクリート製造 運搬	月に1回〔施工中〕	各月1枚		
						打継目処理 打込・養生	4リフト毎に1回〔施工中〕			代表箇所 各1枚
						天端幅 堤幅 水通しの幅	測定箇所毎に1回〔施工後〕			代表箇所 各1枚
4 砂防編	1 砂防堰堤	8 コンクリート堰堤工	6		コンクリート側壁工	天端幅 長さ	測定箇所毎に1回〔施工後〕	代表箇所 各1枚		
4 砂防編	1 砂防堰堤	8 コンクリート堰堤工	8		水叩工	幅 厚さ	測定箇所毎に1回〔施工後〕	代表箇所 各1枚		
4 砂防編	1 砂防堰堤	9 鋼製堰堤工	5	1	鋼製堰堤本体工(不透過型)	長さ 幅 下流側倒れ	測定箇所毎に1回〔施工後〕	代表箇所 各1枚		
4 砂防編	1 砂防堰堤	9 鋼製堰堤工	5	2	鋼製堰堤本体工(透過型)	堤長 堤幅 高さ	測定箇所毎に1回〔施工後〕	代表箇所 各1枚		
4 砂防編	1 砂防堰堤	9 鋼製堰堤工	6		鋼製側壁工	長さ 幅 下流側倒れ 高さ	測定箇所毎に1回〔施工後〕	代表箇所 各1枚		
4 砂防編	2 流路	5 床固め工	8		魚道工	幅 高さ 厚さ	40m毎に1回、40m以下のもの は2回〔施工後〕	代表箇所 各1枚		

【第4編 砂防編】

編	章	節	条	枝番	工 種	写真管理項目			摘 要
						撮影項目	撮影頻度[時期]	提出頻度	
4 砂防編	3 斜面对策	6 山腹水路工	4		山腹明暗渠工	厚さ 幅 高さ 深さ	40m毎に1回、40m以下のものは2回〔型枠取外し後〕	不要	
4 砂防編	3 斜面对策	7 地下水排除工	4		集排水ボーリング工	削孔深さ 配置誤差	全数量〔施工後〕	不要	
4 砂防編	3 斜面对策	7 地下水排除工	5		集水井工	偏心量 長さ 巻立て幅 巻立て厚さ	全数量〔施工後〕	不要	
4 砂防編	3 斜面对策	9 抑止杭工	6		合成杭工	偏心量	全数量〔施工後〕	代表箇所 各1枚	
						数量	全数量〔打込後〕		

【第5編 ダム編】

編	章	節	条	枝番	工 種	写真管理項目			摘 要
						撮影項目	撮影頻度[時期]	提出頻度	
5 ダム 編	1 コン クリ ート ダム	4 ダム コン クリ ート 工			コンクリートダム工(本体)	天端幅 ジョイント間隔 リフト高 堤幅	測定箇所毎に1回〔施工後〕	適宜	
5 ダム 編	1 コン クリ ート ダム	4 ダム コン クリ ート 工			コンクリートダム工(水叩)	ジョイント間隔 幅 長さ	測定箇所毎に1回〔施工後〕	適宜	
						打継目処理	奇数ブロック毎に岩着部中間 リフトに1回		
5 ダム 編	1 コン クリ ート ダム	4 ダム コン クリ ート 工			コンクリートダム工(副ダム)	ジョイント間隔 リフト高 堤幅 堤長	測定箇所毎に1回〔施工後〕	適宜	
5 ダム 編	1 コン クリ ート ダム	4 ダム コン クリ ート 工			コンクリートダム工(導流壁)	ジョイント間隔 リフト高 厚さ	測定箇所毎に1回〔施工後〕	適宜	
5 ダム 編	2 フィル ダム	4 盛立 工	5		コアの盛立	外側境界線	測定箇所毎に1回〔施工後〕	適宜	
5 ダム 編	2 フィル ダム	4 盛立 工	6		フィルターの盛立	外側境界線 盛立幅	測定箇所毎に1回〔施工後〕	適宜	
5 ダム 編	2 フィル ダム	4 盛立 工	7		ロックの盛立	外側境界線	測定箇所毎に1回〔施工後〕	適宜	
5 ダム 編	2 フィル ダム				フィルダム(洪水吐)	ジョイント間隔 厚さ 幅 リフト高さ	測定箇所毎に1回〔施工後〕	適宜	
5 ダム 編	3 基礎 グラ ウチ ング	3 ボー リン グ 工			ボーリング工	ボーリング状況 水押テスト状況 グラウト状況 深度 配置誤差	ブロック毎に1回〔施工中〕	適宜	
						コアー	地質変化毎全数量〔抜取後〕		

【第6編 道路編】

編	章	節	条	枝番	工 種	写真管理項目			摘 要
						撮影項目	撮影頻度[時期]	提出頻度	
6 道路編	1 道路改良	3 工場製作工	2	1	遮音壁支柱製作工	部材長	測定箇所毎に1回〔製作後〕	代表箇所 各1枚	
6 道路編	1 道路改良	9 カルバート工	6		場所打函渠工	厚さ 幅(内空) 高さ	測定箇所毎の1回 〔型枠取外し後〕	代表箇所 各1枚	
6 道路編	1 道路改良	11 落石雪害防止工	4		落石防止網工	幅	1箇所毎に1回〔施工後〕	代表箇所 各1枚	
6 道路編	1 道路改良	11 落石雪害防止工	5		落石防護柵工	高さ	40m毎に1回、40m以下のものは2回〔施工後〕	代表箇所 各1枚	
6 道路編	1 道路改良	11 落石雪害防止工	6		防雪柵工	高さ 基礎幅 基礎高さ	高さは40m毎に1回、40m以下のものは2回、基礎幅、基礎高さは基礎1基毎に1回〔施工後〕	代表箇所 各1枚	
6 道路編	1 道路改良	11 落石雪害防止工	7		雪崩予防柵工	高さ 基礎幅 基礎高さ アンカー長	高さは40m毎に1回、40m以下のものは2回、基礎幅、基礎高さは基礎1基毎に1回、アンカー長は全数量〔施工後〕	代表箇所 各1枚	
6 道路編	1 道路改良	12 遮音壁工	4		遮音壁基礎工	幅 高さ	40m毎に1回、40m以下のものは2回〔施工前後〕	適宜	
6 道路編	1 道路改良	12 遮音壁工	5		遮音壁本体工	支柱間隔 支柱ずれ 支柱倒れ 高さ	5スパンに1回〔施工後〕	代表箇所 各1枚	

【第6編 道路編】

編	章	節	条	枝番	工 種	写真管理項目			摘 要
						撮影項目	撮影頻度[時期]	提出頻度	
6 道路編	2 舗装	4 舗装工			歩道路盤工 取合舗装路盤工 路肩舗装路盤工	敷均し厚さ 転圧状況	各層毎100mに1回〔施工中〕	代表箇所 各1枚	
						整正状況	各層毎100mに1回〔整正後〕		
						厚さ	各層毎100mに1回〔整正後〕		
						幅	各層毎40mに1回〔整正後〕		
6 道路編	2 舗装	4 舗装工			歩道舗装工 取合舗装工 路肩舗装工 表層工	整正状況	100mに1回〔整正後〕	代表箇所 各1枚	
						タックコート、プ ライムコート	各層毎に1回〔散布時〕		
						平坦性	1工事1回〔実施中〕		
6 道路編	2 舗装	5 排水構造物工（路面排水工）	9		排水性舗装用路肩排水工	据付状況	40m毎に1回、40m以下のものは2回〔施工中〕	不要	
6 道路編	2 舗装	7 踏掛版工	4		踏掛版工 (コンクリート工) (ラバーシュー) (アンカーボルト)	<コンクリート工> 各部の厚さ 各部の長さ	全数量〔施工後〕	代表箇所 各1枚	
						<ラバーシュー> 各部の長さ 厚さ			
						<アンカーボルト> 中心のずれ アンカー長			
6 道路編	2 舗装	9 標識工	4	1	大型標識工(標識基礎工)	幅 高さ	基礎1基毎に1回〔施工後〕	適宜	
6 道路編	2 舗装	9 標識工	4	2	大型標識工(標識柱工)	設置高さ	1施工箇所に1回	適宜	
6 道路編	2 舗装	12 道路付属物施設工	5	1	ケーブル配管工	配管状況	全数量〔施工後〕		

【第6編 道路編】

編	章	節	条	枝番	工 種	写真管理項目			摘 要
						撮影項目	撮影頻度[時期]	提出頻度	
6	2	12	5	2	ケーブル配管工(ハンドホール)	厚さ 幅 高さ	100m又は1施工箇所 に1回 〔施工後〕	不要	
6	2	12	6		照明工(照明柱基礎工)	幅 高さ	基礎1基毎に1回〔施工 前後〕	適宜	

【第6編 道路編】

編	章	節	条	枝番	工 種	写真管理項目			摘 要
						撮影項目	撮影頻度[時期]	提出頻度	
6 道路編	3 橋梁下部	3 工場製作工	3		鋼製橋脚製作工	原寸状況	1脚に1回又は1工事に1回 〔原寸時〕	代表箇所 各1枚	
						製作状況	適宜〔製作中〕		
						仮組立寸法 (撮影項目は適宜)	1脚に1回又は1工事に1回 〔仮組立時〕		
6 道路編	3 橋梁下部	6 橋台工	8		橋台躯体工	厚さ 天端幅(橋軸方向) 敷幅(橋軸方向) 高さ 胸壁の高さ 天端長 敷長	全数量〔型枠取外し後〕	代表箇所 各1枚	
6 道路編	3 橋梁下部	7 RC橋脚工	9	1	橋脚躯体工 (張出式)	厚さ 天端幅 敷幅 高さ 天端長 敷長	全数量〔型枠取外し後〕	代表箇所 各1枚	
6 道路編	3 橋梁下部	7 RC橋脚工	9	2	橋脚躯体工(ラーメン式)	厚さ 天端幅 敷幅 高さ 長さ	全数量〔型枠取外し後〕	代表箇所 各1枚	
6 道路編	3 橋梁下部	8 鋼製橋脚工	9	1	橋脚フーチング工(I型・T型)	幅 高さ 長さ	全数量〔型枠取外し後〕	代表箇所 各1枚	
6 道路編	3 橋梁下部	8 鋼製橋脚工	9	2	橋脚フーチング工(門型)	幅 高さ	全数量〔型枠取外し後〕	代表箇所 各1枚	

【第6編 道路編】

編	章	節	条	枝番	工 種	写真管理項目			摘 要
						撮影項目	撮影頻度[時期]	提出頻度	
6	3	8	10	1	橋脚架設工(I型・T型)	架設状況	架設工法が変わる毎に1回 [架設中]	代表箇所 各1枚	
6	3	8	10	2	橋脚架設工(門型)	架設状況	架設工法が変わる毎に1回 [架設中]	代表箇所 各1枚	
6	3	8	11		現場継手工	継手部のすき間	主桁、主構の半数 [施工後]	代表箇所 各1枚	
6	4	3	9		橋梁用高欄製作工	原寸状況	1橋に1回又は1工事に1回 [原寸時]	代表箇所 各1枚	
						製作状況	適宜[製作中]		
6	4	8	3		落橋防止装置工	アンカーボルト 孔の削孔長	1施工箇所に1回 [削孔後]	代表箇所 各1枚	
6	5	6	2		プレビーム桁製作工(現場)	原寸状況	1橋に1回又は1工事に1回 [原寸時]	代表箇所 各1枚	
						製作状況	適宜[製作中]		
						仮組立寸法 (撮影項目は適宜)	1橋に1回又は1工事に1回 [仮組立時]		
						幅 高さ	桁毎に1回[型枠取外し後]		
6	6	4	3		吹付工	岩質	岩質が変わる毎に1回 [掘削中]	代表箇所 各1枚	
						湧水状況	適宜[掘削中]		
						吹付面の清掃状 況	40mに1回[清掃後]		
						金網の重合せ状 況	40mに1回[2次吹付前]		
						吹付け厚さ(検 測孔)	40mに1回[吹付後]		
6	6	4	4		ロックボルト工	位置間隔 角度 削孔深さ 孔径 突出量	施工パターン毎又は40mに1 断面[穿孔中]	代表箇所 各1枚	
						ロックボルト注入 状況	施工パターン毎又は40mに1 断面[注入中]		
						ロックボルト打設 後の状況	施工パターン毎又は40mに1 断面[打設後]		

【第6編 道路編】

編	章	節	条	枝番	工 種	写真管理項目			摘 要
						撮影項目	撮影頻度[時期]	提出頻度	
6 道路編	6 トンネル (NATM)	5 覆工	3		覆工コンクリート工	覆工 (巻立空間)	1セントルに1回〔型枠組立 後〕	代表箇所 各1枚	
						覆工 (厚さ)	1セントルに1回 〔型枠取外し後〕		
						幅 高さ	40m毎に1回、40m以下のもの は2回〔施工後〕		
6 道路編	6 トンネル (NATM)	5 覆工	5		床版コンクリート工	幅 高さ	40m毎に1回、40m以下のもの は2回〔施工後〕	代表箇所 各1枚	
6 道路編	6 トンネル (NATM)	6 イン バート工	4		インバート本体工	インバート (厚さ)	40m毎に1回、40m以下のもの は2回〔埋戻し前〕	代表箇所 各1枚	
						幅(全幅)	40m毎に1回、40m以下のもの は2回〔施工後〕		
6 道路編	6 トンネル (NATM)	8 坑門工	4		坑門本体工	幅 高さ	測定箇所毎に1回〔埋戻し前〕	代表箇所 各1枚	
6 道路編	6 トンネル (NATM)	8 坑門工	5		明り巻工	覆工 (巻立空間)	40m毎に1回、40m以下のもの は2回〔型枠組立後〕	代表箇所 各1枚	
						覆工 (厚さ)	40m毎に1回、40m以下のもの は2回〔型枠取外し後〕		
						幅(全幅) 高さ(内法)	40m毎に1回、40m以下のもの は2回〔施工後〕		
6 道路編	11 共同溝	6 現場打 構築工	2		現場打躯体工	厚さ 内空幅 内空高	測定箇所毎に1回 〔型枠取外し後〕	代表箇所 各1枚	
6 道路編	11 共同溝	6 現場打 構築工	4		カラー継手工	厚さ 幅 長さ	測定箇所毎に1回〔設置後〕	代表箇所 各1枚	

【第6編 道路編】

編	章	節	条	枝番	工 種	写真管理項目			摘 要
						撮影項目	撮影頻度[時期]	提出頻度	
6 道路編	11 共同溝	6 現場打構築工	5	1	防水工(防水)	幅	測定箇所毎に1回〔施工後〕		
6 道路編	11 共同溝	6 現場打ち構築工	5	2	防水工(防水保護工)	厚さ	測定箇所毎に1回〔施工後〕	代表箇所 各1枚	
6 道路編	11 共同溝	6 現場打構築工	5	3	防水工(防水壁)	高さ 幅 厚さ	測定箇所毎に1回〔施工後〕	代表箇所 各1枚	
6 道路編	11 共同溝	7 プレキャスト構築工	2		プレキャスト躯体工	据付状況	40m毎に1回、40m以下のものは2回〔埋戻し前〕	代表箇所 各1枚	
6 道路編	12 電線共同溝	5 電線共同溝工	2		管路工(管路部)	敷設状況	測定箇所毎に1回〔敷設後〕	代表箇所 各1枚	
6 道路編	12 電線共同溝	5 電線共同溝工	3		プレキャストボックス工(特殊部)	据付状況	測定箇所毎に1回〔据付後〕	代表箇所 各1枚	
6 道路編	12 電線共同溝	5 電線共同溝工	4		現場打ちボックス工(特殊部)	厚さ 内空幅 内空高	測定箇所毎に1回〔型枠取外し後〕	代表箇所 各1枚	
6 道路編	12 電線共同溝	6 付帯設備工	2		ハンドホール工	厚さ 幅 高さ	1施工箇所毎に1回〔型枠取外し後〕	不要	

【第6編 道路編】

編	章	節	条	枝番	工 種	写真管理項目			摘 要
						撮影項目	撮影頻度[時期]	提出頻度	
6 道路編	14 道路維持	4 舗装工	5		切削オーバーレイ工	平坦性	1施工箇所に1回〔施工後〕		
						タックコート	各層毎に1回〔散布時〕		
						整正状況	100mに1回〔施工後〕		
6 道路編	14 道路維持	4 舗装工	7		路上再生工	敷均厚 転圧状況	各層毎100mに1回〔施工中〕	代表箇所 各1枚	
						整正状況 厚さ	各層毎100mに1回〔整正後〕		
6 道路編	14 道路維持	4 舗装工	11		グルーピング工	施工状況	施工日に1回〔施工前後〕	不要	
6 道路編	16 道路修繕	3 工場製作工	4		桁補強材製作工	原寸状況	1橋に1回又は1工事に1回 〔原寸時〕	代表箇所 各1枚	
						製作状況	適宜〔製作中〕		
						仮組立寸法 (撮影項目は適宜)	1橋に1回又は1工事に1回 〔仮組立時〕		
6 道路編	16 道路修繕	22 橋梁附属物工	4		落橋防止装置工	長さ、径、材質	1橋に1回又は1工事に1回 〔材料搬入時〕	代表箇所 各1枚	
						施工状況	適宜〔施工中〕		

【その他】

編	章	節	条	枝番	工 種	写真管理項目			摘要	
						撮影項目	撮影頻度[時期]	提出頻度		
その他					舗装工関係	橋面防水工	塗布又は設置状況	1施工箇所につき1回 [施工中]	代表箇所 各1枚	
					ダム工関係	仮排水路	厚さ、高さ	100m又は1施工箇所につき1回 [型枠取外し後]	適宜	
				仮締切(土石)		巻出し厚	100m又は1施工箇所につき1回 [巻出し時]	適宜		
						転圧状況	転圧機械が変わる毎につき1回 [締固時]			
				仮締切(コンクリート)		厚さ、高さ	100m又は1施工箇所につき1回 [型枠取外し後]	適宜		
				基礎掘削		組合せ機械	組合せ機械が変わる毎につき1回 [施工中]	適宜		
						土質、岩質	土質、岩質が変わる毎につき1回 [掘削中]			
						岩盤清掃状況	1施工箇所につき1回 [清掃前後]			
				堤体コンクリート打設		骨材採取製造、コンクリート製造、運搬	月に1回[施工中]	適宜		
						打継目処理、打込養生	8リフトにつき1回 [施工中]			
				堤体止水		止水板の厚さ、幅、埋設位置、岩着及び溶接	各ブロック毎、先行ブロックについて4リフトにつき1回 [据付後]	適宜		
				堤体排水工	排水孔の位置、箱抜断面、排水管取付箇所	各ブロック毎、先行ブロックについて4リフトにつき1回 [据付後]	適宜			
				堤体冷却工	配管間隔、通水状況	5リフトにつき1回 [据付後]	適宜			
				堤体埋設計器	器種、位置、間隔	1施工箇所につき1回 [据付後]	適宜			
				トンネル関係	トンネル坑門工	厚さ、幅、高さ	1施工箇所につき1回 [埋戻し前]	代表箇所 各1枚		
					トンネル(矢板工法)	岩質	岩質が変わる毎につき1回 [掘削中]	代表箇所 各1枚		
						湧水状況	適宜[掘削中]			
						埋設支保工(建込間隔、寸法、基数)	100m又は1施工箇所につき1回 [建込後]			
						湧水処理工設置状況	全数量[設置後]			
					集水渠(幅、高さ、位置)	100m又は1施工箇所につき1回 [設置後]	代表箇所 各1枚			
					地下排水工(管接合据付状況)					
					地下排水工(フィルター厚さ)	100m又は1施工箇所につき1回 [投入前後]	代表箇所 各1枚			
				矢板設置状況	岩質が変わる毎につき1回 [設置後]					
				グラウト材料使用量	全数量[使用前]					

【その他】

編	章	節	条	枝番	工 種	写真管理項目			摘要	
						撮影項目	撮影頻度[時期]	提出頻度		
その他					トンネル関係	シールド	掘削の地山状態	地質の変化の毎に1回 〔掘削中〕	代表箇所 各1枚	
						セグメント組立状況	1工事に1回 〔組立後〕			
						二次覆工(セグメント清掃状況)	1工事に1回 〔清掃後〕			
						二次覆工の厚さ	1スパンに1回 〔型枠取外し後〕			
					維持修繕工関係	アスファルト舗装	打換パッチング	施工日に1回 〔施工前後〕	不要	
						コンクリート舗装	目地掃除	3,000㎡に1回 〔施工前後〕	不要	
							目地充填	3,000㎡に1回 〔施工後〕		
							注入工、削孔状況(位置、間隔)	2,000㎡に1回 〔削孔後〕		
							注入工、注入圧	2,000㎡に1回 〔注入時〕		
							目地亀裂防止材、張付け状況	3,000㎡に1回 〔張付け後〕		
							局部打換、各層厚さ	各層毎100mに1回又は1施工箇所に1回 〔施工前後〕		
						路肩、路側路盤工	厚さ	100mに1回又は1施工箇所に1回〔施工後〕	代表箇所 各1枚	
						道路除草	出来ばえ	2kmに1回(1回刈毎) 〔施工前後〕	適宜	
						路肩整正	出来ばえ	1kmに1回	適宜	
						新設、更新、修理防護柵類	出来ばえ	1施工箇所に1回(施工前は必要に応じて) 〔施工前後〕	適宜	
						新設、更新、修理標識類	基礎幅、深さ、出来ばえ	基礎タイプ毎5ヶ所に1回(施工前は必要に応じて) 〔施工前後〕	適宜	
						新設、更新、修理照明灯	基礎幅、深さ、出来ばえ	基礎タイプ毎5ヶ所に1回(施工前は必要に応じて) 〔施工前後〕	適宜	
						視線誘導標	出来ばえ	施工日に1回〔施工後〕	適宜	
						清掃(路面、標識、側溝、集水柵)	出来ばえ	施工日に1回〔施工前後〕	適宜	
					区画線路面表示	出来ばえ	施工日に1回〔施工前後〕	適宜		
						材料使用量	全数量〔施工前後〕	適宜		
					街路樹植樹	出来ばえ	適宜〔施工前後〕	適宜		
街路樹補強補植	出来ばえ	適宜〔施工前後〕	適宜							
街路樹剪定	出来ばえ	街路樹50本に1回、グリーンベルト100m1回 〔施工前後〕	適宜							

【その他】

編	章	節	条	枝番	工 種	写真管理項目			摘要	
						撮影項目	撮影頻度[時期]	提出頻度		
その他				維持修繕工関係	街路樹消毒、施肥	出来ばえ	街路樹50本に1回、グリーンベルト100m1回 〔施工中〕	適宜		
					街路樹雪囲	出来ばえ	適宜〔施工後〕	適宜		
					排雪除雪	施工状況、機種	施工中に1回〔施工中〕	適宜		
					凍結防止剤散布	出来ばえ	施工中に1回〔施工中〕	適宜		
						材料使用量	全数量〔施工前後〕	適宜		
					河川除草	出来ばえ、刈草 処理状況	1kmに1回(1回刈毎) 〔施工前後〕	適宜		
					鉄筋・無筋 コンクリート 関係	配筋	位置、間隔、継 手寸法	打設ロット毎に1回又は1施工 箇所毎に1回〔組立後〕	適宜	
						コンクリート打設	打継目処理、締 固施工状況	工種種別毎に1回 〔施工時〕	1施工ブロック 各1枚	
			養生	養生状況		工種種別毎に1回、養生方法 毎に1回〔養生時〕				

別紙「フィルムカメラを使用した場合の写真管理基準（案）」

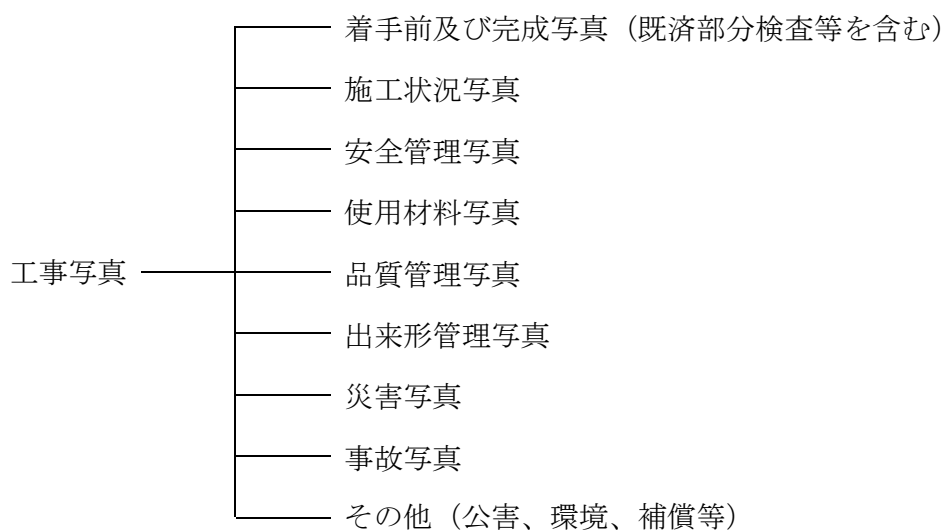
1. 総 則

1-1 適用範囲

この写真管理基準は、土木工事施工管理基準に定める土木工事の工事写真による管理（フィルムカメラを使用した撮影～提出）に適用する。

1-2 工事写真の分類

工事写真は以下のように分類する。



2. 撮影

2-1 撮影頻度

工事写真は、写真管理基準（案）の撮影箇所一覧表に示す「撮影頻度」に基づき撮影するものとする。

2-2 撮影方法

写真撮影にあたっては、以下の項目のうち必要事項を記載した小黒板を文字が判読できるように被写体とともに写しこむものとする。

- ① 工事名
- ② 工種等
- ③ 測点（位置）
- ④ 設計寸法
- ⑤ 実測寸法
- ⑥ 略図

小黒板の判読が困難となる場合は、別紙に必要事項を記入し、写真に添付して整理する。

また、特殊な場合で監督職員が指示するものは、指示した項目を指示した頻度で撮影するものとする。

2-3 情報化施工

「TSを用いた出来形管理要領（土工編）」（平成24年3月29日付け国官技第347号、国総公第85号）による出来形管理を行った場合には、出来形管理写真の撮影頻度及び撮影方法は同要領の規定による。

2-4 写真の省略

工事写真は以下の場合に省略するものとする。

- (1) 品質管理写真について、公的機関で実施された品質証明書を保管整備できる場合は、撮影を省略するものとする。
- (2) 出来形管理写真について、完成後測定可能な部分については、出来形管理状況のわかる写真を工種ごとに1回撮影し、後は撮影を省略するものとする。
- (3) 監督職員または現場技術員が臨場して段階確認した箇所は、出来形管理写真の撮影を省略するものとする。

2-5 撮影の仕様

写真の色彩や大きさは以下のとおりとする。

- (1) 写真はカラーとする。
- (2) 写真の大きさは、サービスサイズ程度とする。ただし、監督職員が指示するのは、その指示した大きさとする。

2-6 留意事項

写真管理基準（案）の撮影箇所一覧表の適用について、以下の事項を留意するものとする。

- (1) 「撮影項目」、「撮影頻度」等が工事内容に合致しない場合は、監督職員の指示により追加、削減するものとする。
- (2) 施工状況等の写真については、ビデオ等の活用ができるものとする。
- (3) 不可視となる出来形部分については、出来形寸法（上墨寸法含む）が確認できるよう、特に注意して撮影するものとする。
- (4) 撮影箇所がわかりにくい場合には、写真と同時に見取り図（撮影位置図、平面図、凡例図、構造図など）を工事写真帳に添付する。
- (5) 写真管理基準（案）の撮影箇所一覧表に記載のない工種については監督職員と写真管理項目を協議のうえ取扱いを定めるものとする。

3. 整理提出

工事写真として、撮影写真の原本及び工事写真帳を各1部提出するものとし、その整理方法等は以下のとおりとする。

(1) 撮影写真の原本

撮影写意の原本とは、写真管理基準（案）の撮影箇所一覧表「撮影頻度」に基づいて撮影した写真のネガをいい、密着写真とともに撮影内容がわかるようにネガアルバムに整理し提出するものとする。

(2) 工事写真帳

工事写真帳は、写真管理基準（案）の撮影箇所一覧表「撮影頻度」に基づいて撮影した写真のうち、「提出頻度」に示す写真をアルバム等に整理したものをいい、工事写真帳の大きさは、4切版又はA4版とする。

4. その他

写真管理基準（案）の撮影箇所一覧表の用語の定義

- (1) 代表箇所とは当該工種の代表箇所でその仕様が確認できる箇所をいう。
- (2) 適宜とは、設計図書の様子が写真により確認できる必要最小限の箇所や枚数のことをいう。
- (3) 不要とは、工事写真帳として貼付整理し提出する必要がないことをいう。