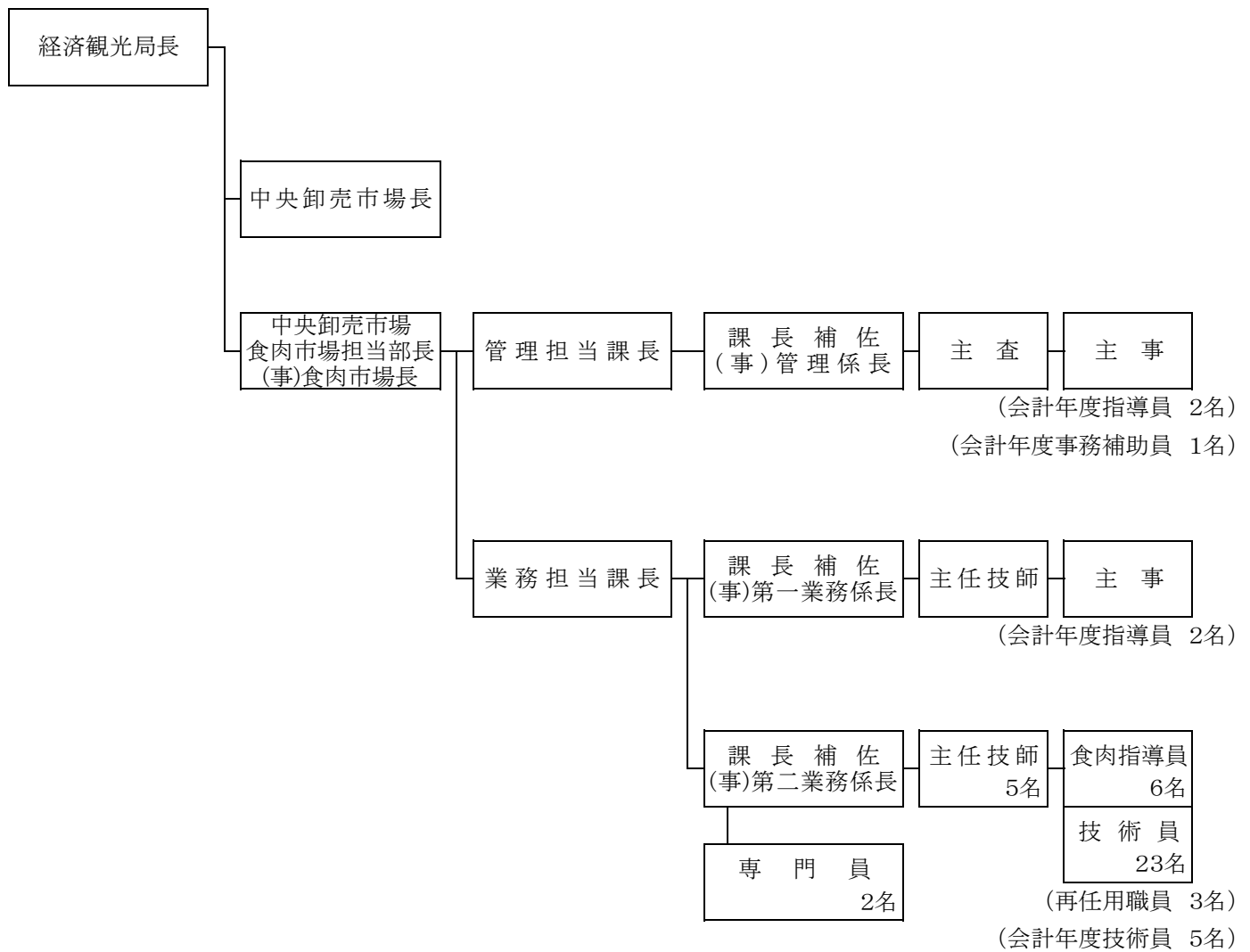


市場行政組織図

(令和3年4月1日現在)



参考資料 2

食肉市場使用料一覧表

(令和3年6月1日現在)

種 別		単 位	金 額
卸 売 業 者 市 場 使 用 料		1か月につき	卸売金額(原価)の 2/1000に110/100を乗じ た額
卸 売 業 者 売 場 使 用 料		1平方メートルにつき	月額 158 円
仲 卸 業 者 売 場 使 用 料		1平方メートルにつき	月額 1,035 円
関 連 事 業 者 売 場 使 用 料	副生物の処理 及び販売業	加 工 室	1平方メートルにつき 月額 1,035 円
		そ の 他	1平方メートルにつき 月額 572 円
	金 融 業		1平方メートルにつき 月額 1,592 円
	そ の 他		1平方メートルにつき 月額 886 円
卸 売 業 者 事 務 所 使 用 料		1平方メートルにつき	月額 602 円
事 務 所 使 用 料	格 付 協 会 事 務 所		1平方メートルにつき 月額 1,104 円
	関 係 業 者 事 務 所		1平方メートルにつき 月額 556 円
	出 荷 者 事 務 所		1平方メートルにつき 月額 663 円
	そ の 他		1平方メートルにつき 月額 515 円
枝 肉 冷 蔵 庫 使 用 料			
牛 及 び 馬 半 丸 (2分体)		1個につき	日額 176 円
牛 及 び 馬 肩 後 身 (4分体)		1個につき	日額 87 円
豚、小牛、小馬、めん羊及びやぎ半丸 (2分体)		1個につき	日額 93 円
部 分 肉 冷 蔵 庫 使 用 料		1平方メートルにつき	月額 1,741 円
内臓冷蔵庫使用料	冷 蔵 庫		1平方メートルにつき 月額 1,218 円
	凍 結 庫		1平方メートルにつき 月額 1,741 円
製 氷 室 使 用 料		1室につき	月額 97,700 円
部 分 肉 加 工 所 使 用 料		1平方メートルにつき	月額 1,035 円
部 分 肉 加 工 設 備 使 用 料		1式につき	月額 1,657,791 円
食 肉 共 同 加 工 所 使 用 料		1平方メートルにつき	月額 740 円
会 議 室 使 用 料	第 1 会 議 室		1回(3時間以内)につき 1,700 円
	第 2 会 議 室		1回(3時間以内)につき 900 円
	第 3 会 議 室		1回(3時間以内)につき 850 円
	第 4 会 議 室		1回(3時間以内)につき 1,000 円

と畜解体にかかる経費一覧表

と畜場使用料

(令和3年6月1日現在)

獣畜の種類		健康畜をと畜・解体する場合の使用料の額 (1頭につき)		病畜をと畜・解体する場合の使用料の額 (1頭につき)	
		開場時間内	開場時間外	開場時間内	開場時間外
		牛及び馬	体重75kg以上のもの	4,432 円	5,541 円
	体重75kg未満のもの	1,334 円	1,665 円	2,001 円	2,497 円
豚		1,334 円	1,665 円	2,001 円	2,497 円
めん羊及びやぎ		1,334 円	1,665 円	2,001 円	2,497 円

検査手数料

(令和3年6月1日現在)

区分	牛		馬	豚・めん羊・やぎ
	75 kg 以上	75 kg 未満		
開場時間内	580 円	230 円	580 円	230 円
開場時間外	1,160 円	460 円	1,160 円	460 円