

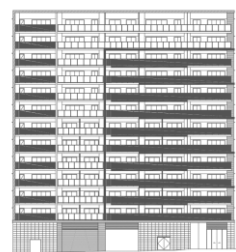
CASBEE® 広島

■使用評価マニュアル: CASBEE 広島 2016年版

使用評価ソフト: CASBEE-BD_NC_2016(v3.0)

評価結果

| 1-1 建物概要 | | 1-2 外観 | |
|----------|-------------------------|--------|-----------------|
| 建物名称 | (仮称)プレサンスロジェ昭和町リバーレジデンス | 階数 | 地上13F |
| 建設地 | 広島県広島市中区昭和町8-6 | 構造 | RC造 |
| 用途地域 | 都市計画区域内市街化区域、防火地域 | 平均居住人員 | 90 人 |
| 地域区分 | 6地域 | 年間使用時間 | 8,760 時間/年(想定値) |
| 建物用途 | 集合住宅 | 評価の段階 | 実施設計段階評価 |
| 竣工年 | 2021年4月 予定 | 評価の実施日 | 201●年●月●日 |
| 敷地面積 | 697 m ² | 作成者 | 株式会社 日企設計 森田俊和 |
| 建築面積 | 414 m ² | 確認日 | 201●年●月●日 |
| 延床面積 | 4,323 m ² | 確認者 | 株式会社 日企設計 森田俊和 |



2-1 建築物の環境効率 (BEEランク&チャート)

BEE = 1.2

2-2 ライフサイクルCO₂ (温暖化影響チャート)

標準計算

このグラフは、LR3中の「地球温暖化への配慮」の内容を、一般的な建物(参照値)と比べたライフサイクルCO₂排出量の目安で示したものです

2-3 大項目の評価 (レーダーチャート)

2-4 中項目の評価 (バーチャート)

Q 環境品質 Q のスコア = 3.2

Q1 室内環境

Q1のスコア = 3.3

Q2 サービス性能

Q2のスコア = 3.2

Q3 室外環境 (敷地内)

Q3のスコア = 3.1

LR 環境負荷低減性 LR のスコア = 3.2

LR1 エネルギー

LR1のスコア = 3.0

LR2 資源・マテリアル

LR2のスコア = 3.1

LR3 敷地外環境

LR3のスコア = 3.4

3 広島市の重点項目

重点項目の総平均スコア = 3.1

| 「地球温暖化対策」の推進 | 「ヒートアイランド対策」の推進 | 「長寿命化対策」の推進 |
|---|-----------------------------|--|
| スコア = 3.3 | スコア = 2.3 | スコア = 3.1 |
| 設計の計画に特段に配慮した事項 // BEI=0.99 // 節水型水栓・節水型便器を採用 リサイクル材を使用した建材や、 躯体と仕上材が容易に分別可能な建材を採用 / LCCO2=57% | 設計の計画に特段に配慮した事項 / | 設計の計画に特段に配慮した事項 住宅性能表示基準 劣化対策等級3相当 内装材や給排水配管は耐用年数の長いものを採用 / |

■CASBEE: Comprehensive Assessment System for Built Environment Efficiency (建築環境総合性能評価システム)
 ■Q: Quality (建築物の環境品質)、L: Load (建築物の環境負荷)、LR: Load Reduction (建築物の環境負荷低減性)、BEE: Built Environment Efficiency (建築物の環境効率)
 ■「ライフサイクルCO₂」とは、建築物の部材生産・建設から運用、改修、解体廃棄に至る一生の間の二酸化炭素排出量を、建築物の寿命年数で除した年間二酸化炭素排出量のこと
 ■評価対象のライフサイクルCO₂排出量は、Q2、LR1、LR2中の建築物の寿命、省エネルギー、省資源などの項目の評価結果から自動的に算出される