

# 令和4年度採用試験の概要

(今年度の主な変更点)

## 選考区分の変更

スポーツ実績のある者を対象とした特別選考を実施しません。

## グループワーク・実技試験の不実施

全職種・校種・教科(科目)でグループワーク・実技試験を行いません。

## 第1次選考の教職に関する専門教育科目の試験時間・配点変更

第1次選考試験の試験項目「教職に関する専門教育科目」の試験時間、配点を変更します。

試験時間	配点
35分	50点

詳細は実施要項で確認してください。

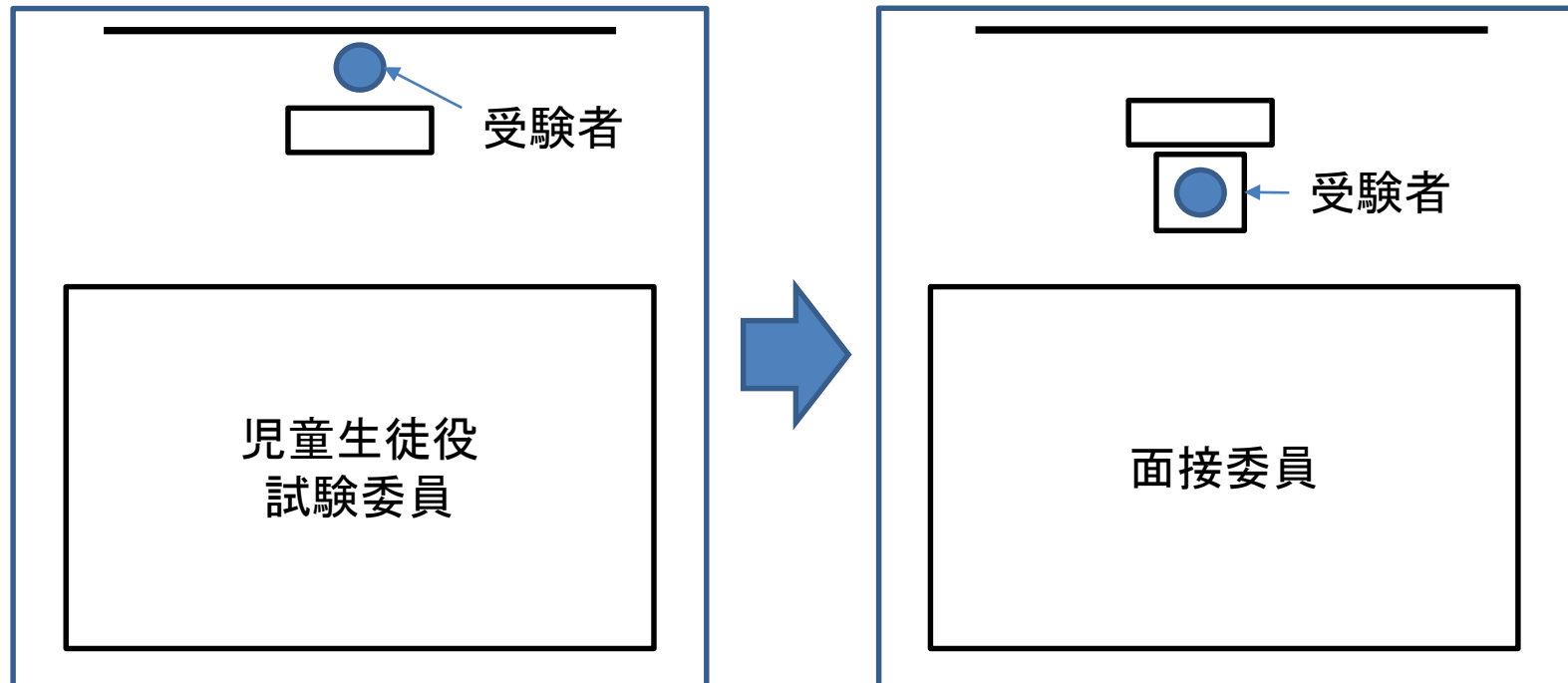
# 令和4年度採用試験の概要

(今年度の主な変更点)

## 第2次選考で模擬授業面接を実施

養護教諭を含む全職種・校種・教科(科目)の第2次選考試験で、模擬授業と面接を合わせた模擬授業面接を実施します。

模擬授業終了後そのまま同じ試験場で、模擬授業の内容等への質問も含めた面接を行います。



詳細は実施要項で確認してください。

# 令和4年度採用試験の概要

## (留意点)

### 新型コロナウイルス感染症拡大防止対策の徹底

---

#### (1) 新型コロナウイルス感染症罹患患者等の受験について

- 新型コロナウイルス感染症などに罹患し治癒していない方
  - 自宅等での待機を指示されている方
  - ①発熱, ②軽度であっても咳などの風邪の状況が続く, ③強いだるさ(倦怠感), ④息苦しさ(呼吸困難)のいずれかの症状があつて新型コロナウイルス感染が疑われる方
- ➡ 当日の受験を控えてください。

#### (2) 会場入場時の手指消毒, 体温測定及び移動等について

- 試験当日の朝, 自宅で体温測定。
- 会場入場の際に手指消毒, 体温測定。
- 試験会場においては一定の間隔をあけて行動。
- 服装, 雨具等, 当日の気温の上昇, 天候の変化に対応できる準備。
- 携帯用手指消毒アルコールをもっている場合は, 持参可。

対策の詳細は随時, ホームページで公開します。確認してください。

# 令和4年度採用試験の概要

## (留意点)

### 新型コロナウイルス感染症拡大防止対策の徹底

---

#### (3)入退室時等の消毒について

- 各試験場, 控室に入室する際は, その都度, 手指消毒。
- 筆記試験後に机, 椅子等の消毒について, 指示しますので協力してください。

#### (4)マスクの着用等

- マスクは, 鼻と口の両方を確実に覆うように着用。
- 写真照合の際には, 係員の指示に従い, マスクを一時的に外してください。

#### (5)その他

- 試験場は換気のため, 適宜, 窓やドア開放。室温変化に対応できるよう服装を準備。
- 感染拡大防止のため, 必要に応じてその情報を関係機関に提供します。

※(2)~(4)について, 特別な配慮が必要な場合は,  
➡出願時, 合理的配慮記入欄に記入してください。

※なお, 合理的な配慮を記入していない方が, **係員の指示に従わない場合は, 不正行為とみなしそれ以降の受験を認めないことがあります。その場合, それまで受験した全ての試験項目の結果が無効となります。**

対策の詳細は随時, ホームページで公開します。確認してください。

# 令和4年度採用試験の概要

(昨年度までの主な変更点)

## 特別選考「夢・チャレンジ!!特別選考」を2年間限定で実施

現在、民間企業等に勤務経験のある方、教員免許が休眠状態の方等で、次の要件を満たす方が受験できます。

### 《受験資格》

一般選考の項に掲げる要件を満たす者であって、次のア又はイの要件のいずれかを満たす者が受験できます。

ア 平成30年4月1日以降に教員免許状更新講習を受講し、修了した者であること、  
又は確実に修了する見込みの者(一般選考の項に掲げる③の要件に留意すること。)であること。

イ 民間企業、官公庁又は国公立学校等において、正規職員等として、令和3年3月31日までに通算して60月以上の勤務経験があること。

### 《試験項目》

第1次選考試験は、

教科・養護・栄養に関する専門教育科目の筆記試験のみ

となります。

詳細は実施要項で確認してください。

# 令和4年度採用試験の概要



## 採用見込人員 ■■人程度

	広島県	広島市
小学校教諭	310人程度	150人程度
中学校教諭	180人程度	120人程度
高等学校教諭	130人程度	24人程度
特別支援学校教諭	70人程度	22人程度
養護教諭	20人程度	8人程度
栄養教諭	5人程度	2人程度

※高等学校，特別支援学校については，広島県及び広島市ではそれぞれ募集しない教科・科目があります。詳細は実施要項で御確認ください。

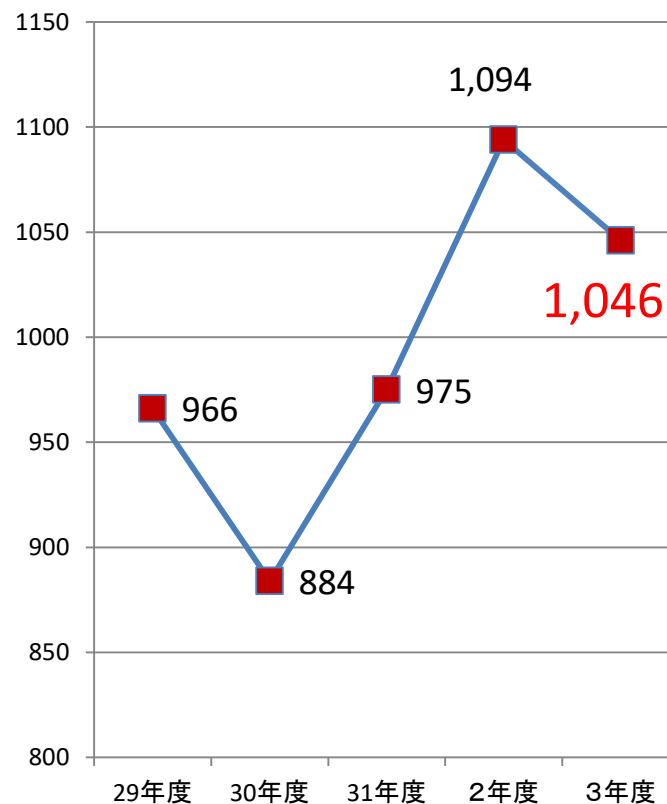
# 令和4年度採用試験の概要



## 平成29年度～令和3年度採用試験の状況

	29年度	30年度	31年度	2年度	3年度
A 志願者数 (人)	3,781	3,520	3,466	3,050	3,232
B 受験者数 (人)	3,506	3,203	3,062	2,763	2,786
C 登載者数 (人)	966	884	975	1,094	1,046
D 競争倍率 B/C	3.6	3.6	3.1	2.5	2.7

### 登載者数推移



# 令和4年度採用試験の概要

## 選考区分

受験資格は、全選考区分に共通の内容と、**各選考区分毎に定めた内容**があります。実施要項2～4ページをよく読んで確認してください。

### 一般選考

障害のある者を対象とした特別選考(全職種, 全校種, 全教科)

社会人を対象とした特別選考(高等学校教諭の工業)

臨時的任用等教職経験者を対象とした特別選考(全職種, 全校種, 全教科)

受験前**過去4年間のうち36月以上**, 広島県・広島市の公立学校で正規職員(実習助手に限る。), 育休任期付職員, 臨時的任用職員又は非常勤講師等としての**職歴(同一職種・校種・教科等)**を有する者。

または, 広島県・広島市の公立学校で過去に正規任用教員として通算3年以上の教職経験がある者で, 広島県・広島市の公立学校で育休任期付職員, 臨時的任用職員又は非常勤講師等として, 受験前過去2年間のうち12月以上の教科(養護教諭は養護, 栄養教諭は栄養)に関する教職経験(同一職種・校種・教科等)を有する者。

現職教員を対象とした特別選考(全校種の教諭, 全教科)

グローバル人材を対象とした特別選考【教職経験者(英語)】

(中学校・高等学校教諭の外国語(英語))

グローバル人材を対象とした特別選考【外国人留学生等】

(全職種, 全校種, 全教科)

夢・チャレンジ!!特別選考(全職種, 全校種, 全教科)



# 令和4年度採用試験の概要

## 第1次選考試験【令和3年7月10日(土), 11日(日)】

	・一般選考 ・障害のある者を対象とした特別選考 ・グローバル人材を対象とした特別選考【外国人留学生等】	・夢・チャレンジ!!特別選考	・社会人を対象とした特別選考	・臨時的任用等教職経験者を対象とした特別選考
	10日(土)実施	10日(土)実施	11日(日)実施	11日(日)実施
教職に関する 専門教育科目	○	—	—	—
教科・養護・栄養に関する 専門教育科目	○	○	—	—
個人面接	—	—	○	—
集団面接	—	—	—	○

選考試験結果 令和3年8月5日(木)に結果通知書投函(HPに掲載)

# 令和4年度採用試験の概要



## 第2次選考試験【令和3年8月20日(金)～22日(日)】

	・一般選考 ・グローバル人材 を対象とした特別 選考【外国人留学 生等】	・障害のある者 を対象とした 特別選考	・社会人を対 象とした特別 選考	・臨時的任用 等教職経験者 を対象とした 特別選考	・夢・チャレン ジ!!特別選考
模擬授業面接	○	○	○	○	○
個人面接	○	○	○	○	○

### 第1次選考試験 免除について

今年度は第1次選考試験免除はありません。今年度（令和3年度実施）第1次選考試験に合格し、第2次選考試験を受験した方は、来年度（令和4年度実施）の採用試験において、第2次選考試験から受験することができます。（同一の校種・教科等を受験する場合に限る。）

**選考試験結果 令和3年10月1日(金)に結果通知書投函(HPに掲載)**

# 令和4年度採用試験の概要

現職教員を対象とした特別選考

グローバル人材を対象とした特別選考【教職経験者(英語)】【令和3年8月28日(土)】

	現職教員を対象とした特別選考	グローバル人材を対象とした特別選考【教職経験者(英語)】
模 擬 授 業	○	○
個 人 面 接	○	○

選考試験結果 令和3年10月1日(金)に結果通知書投函(HPに掲載)

# 令和4年度採用試験の概要



## 第2次選考試験の主な評価項目

※実施要項から抜粋

	試験内容等	主な評価項目
模擬授業 面接	当日提示する資料に沿って、学習指導案等を作成し、児童生徒を想定した授業若しくは場面指導を行った後、個人面接を実施	<ul style="list-style-type: none"><li>・児童生徒の考えを引き出す発問ができ、専門的な知識・技能など十分な指導力をもっている</li><li>・児童生徒を引き付ける表情、動作ができるなど表現力が豊かである</li><li>・児童生徒に共感的、受容的な対応ができる</li></ul>
個人面接	個人面接を受験者1人につき1回実施	<ul style="list-style-type: none"><li>・児童生徒に対する愛情、教育に対する熱意、意欲等をもっている</li><li>・自ら進んで事にあたり、より効果的に行おうとする意思がある</li><li>・組織の中で自己の役割を認識し、良好な人間関係を築くことができる</li></ul>



## 受験手続

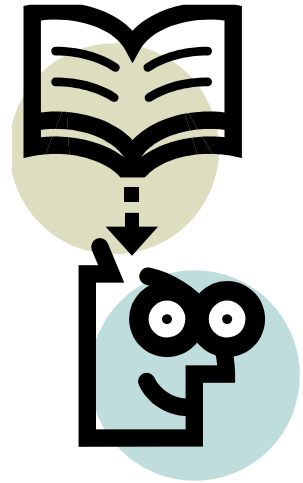
### 1 募集校種・教科 及び 受験資格

実施要項 2 ～ 4 ページを必ず確認してください。

### 2 出願方法 (実施要項11ページ参照)

原則として、「A 電子申請(インターネット)による出願」の方法で行ってください。  
ただし、次の場合は、「B 持参又は郵送による出願」の方法で出願してください。

- ◆パソコン、インターネット環境が整っていない場合。
- ◆「A 電子申請(インターネット)による出願」では、入力欄が不足する場合。  
次のいずれかに該当する場合に入力欄が不足します。
  - ・職歴A(平成24年3月31日以前の民間企業等の職歴)が5個以上。
  - ・職歴B(平成24年3月31日以前の広島県・広島市の正規職員歴)が3校以上。
  - ・職歴C(平成24年4月1日以降の職歴)が13個以上
  - ・最終学歴(高校卒業を含む)が5校以上
  - ・教育職員免許状が6種類以上



# 令和4年度採用試験の概要



## 受験手続



### 「A 電子申請(インターネット)による出願」について

出願は、**基本的に電子申請(インターネット)**で行います。  
パソコン等を使って、申請内容を入力し、出願します。

正しく申請できた場合には、**申請と同時に申込を受け付けた旨のメール**が届きます。  
また、**受験票はダウンロードして印刷**し作成します。

### 【 個人でパソコンを持っていなくても電子申請ができる例 】

大学等で学生が使用できるパソコン(インターネット接続)、プリンタがあり、メールについては、**個人のスマートフォンでメールを受け取ることができる人は電子申請が可能**です。

### 【 留意事項 】

電子申請(インターネット)による出願であっても、

- ・英語の資格証明書の写し ( ※ 加点基準に該当する資格を有する方のみ)
- ・障害のある者を対象とした特別選考における手帳等の写し

の2つは持参又は郵送が必要です。



## 受付期間

**令和3年4月12日(月)から  
令和3年5月12日(水)まで**

※電子申請による出願又は、持参する場合は  
令和3年5月12日(水) 17:00まで

※郵送【簡易書留(料金に注意)】による場合は、  
令和3年5月12日(水)までの消印があるもの