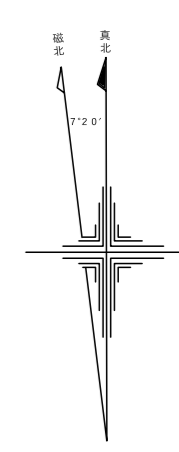
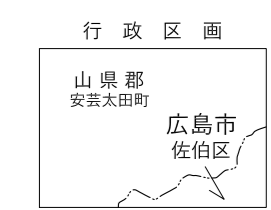
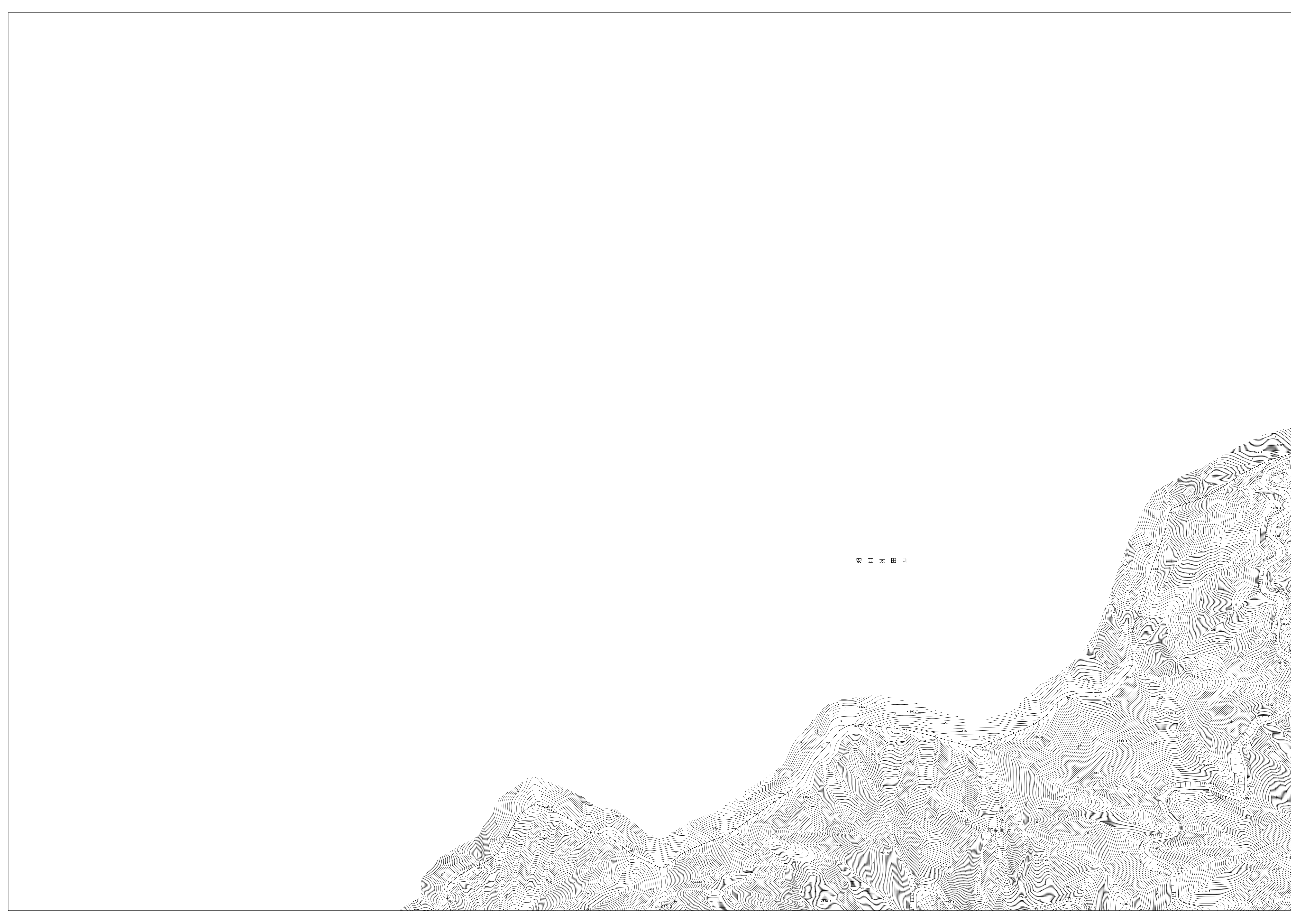


F1	E2	E3
F1	F2	F3



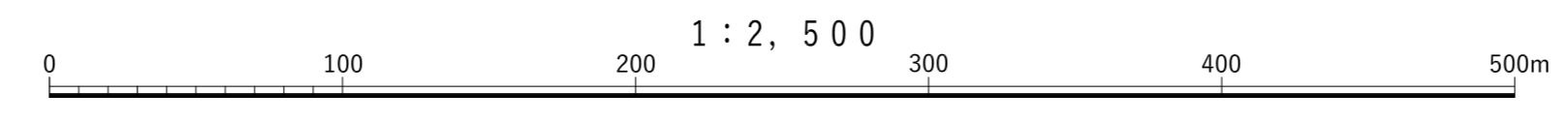
記号

	普通道路		国鉄普通線
	主要地方道		国鉄特快線
	次要地方道		私鉄普通線
	道外道		私鉄特快線
	支線		地下鉄線
	歩道		有軌電車線
	歩道橋		モノレール線
	橋		ケーブルカー線
	トンネル		索道線
	水路		索道線
	水路		索道線



安芸太田町

広島市



(1) 撮影 平成20年12月
 測 定 平成22年3月
 作成機関 国土地理院株式会社

(2) 測 影 平成28年10月
 修 正 令和2年3月
 作業機関 株式会社 パスコ

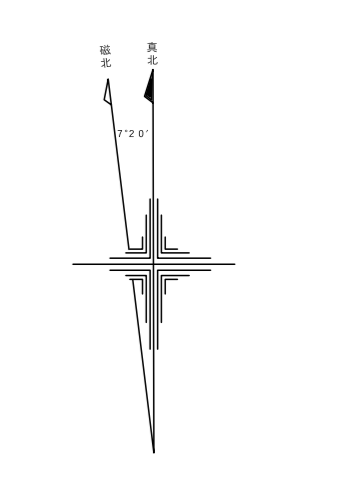
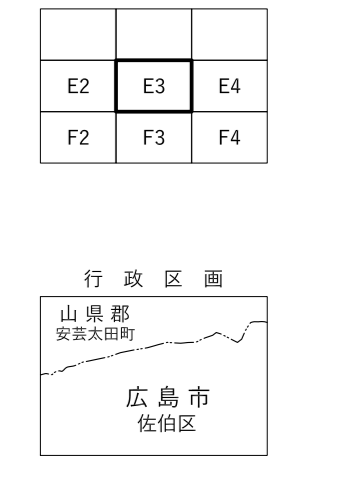
「この測量成果は、国土地理院長の勘定をうけて得たものである。
 (昭和三十九年) 昭三十一(中)第131号」

「この測量成果は、国土地理院長の承認及び勘定を得て
 関係所管の測量簿及び測量成果簿を使用して得たものである。
 (平成三年) 昭三十一(中)第22号」

E2

広島市

「平面直角座標値は、世界測地系による。」



記号

▲ 25.6	三角点	● 25.62	電子水準点
● 25.62	水準点	▲ 25.6	電子水準点
● 25.6	水準点	● 25.6	電子水準点
▽ 25.6	水準点	● 25.6	電子水準点

○	官公署	●	門	○	竹
△	神社	○	橋	○	竹
△	神社	○	橋	○	竹
△	神社	○	橋	○	竹
△	神社	○	橋	○	竹

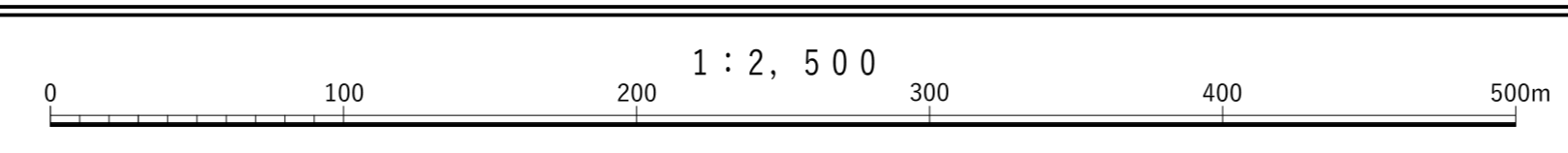
○	官公署	○	橋	○	竹
○	官公署	○	橋	○	竹
○	官公署	○	橋	○	竹
○	官公署	○	橋	○	竹
○	官公署	○	橋	○	竹

「平面図角座標値は、世界測地系による。」

広島市

(1) 測 影 平成20年12月
測 図 平成22年 3月
作 業 機 関 国土地院株式会社

(2) 測 影 平成28年10月
測 図 令和 2年 3月
作 業 機 関 株式会社 パスコ

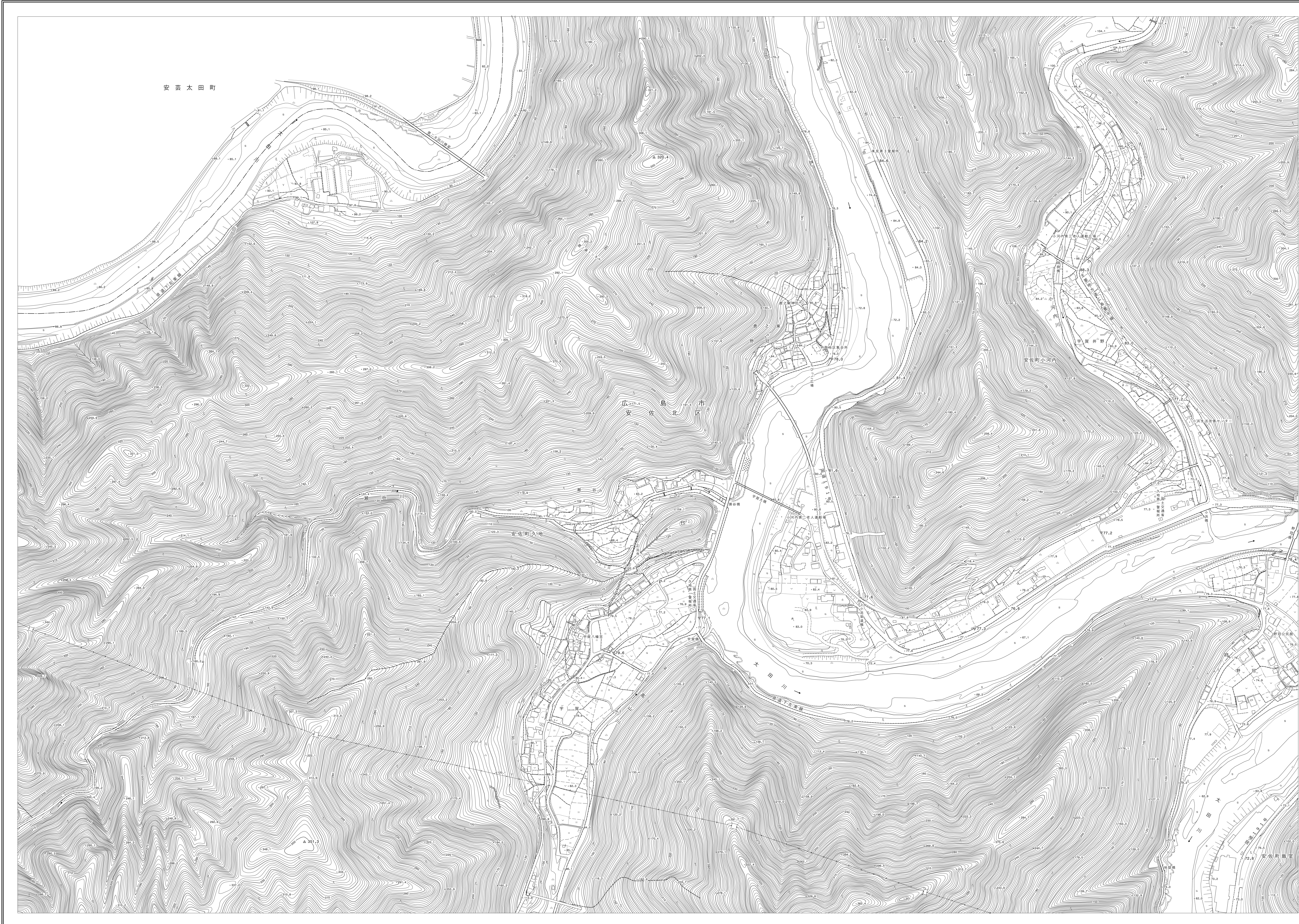


「この測量成果は、国土院院長の勘定をうけて得たものである。
(国土地院) 平成21(甲)令第131号」

「この測量成果は、国土院院長の承認及び勘定を得て
同院所管の測量機及び測量成果を使用して得たものである。
(国土地院) 平成22(甲)令第22号」

E3

広島市平面図 No.E6



安芸太田町

広島市 北 区

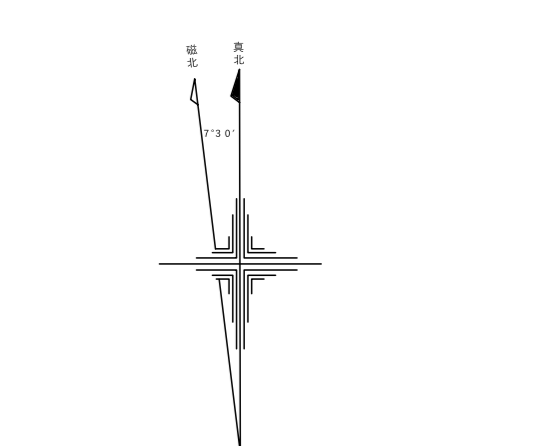
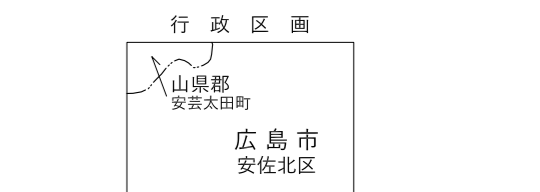
安芸町入地

安芸町小川内

安芸町船坂

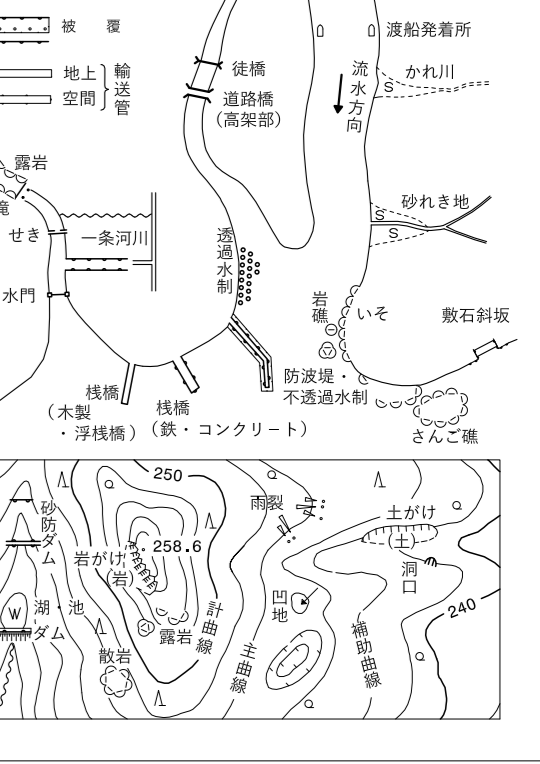
安芸町船坂

D5	D6	D7
E5	E6	E7
F5	F6	F7

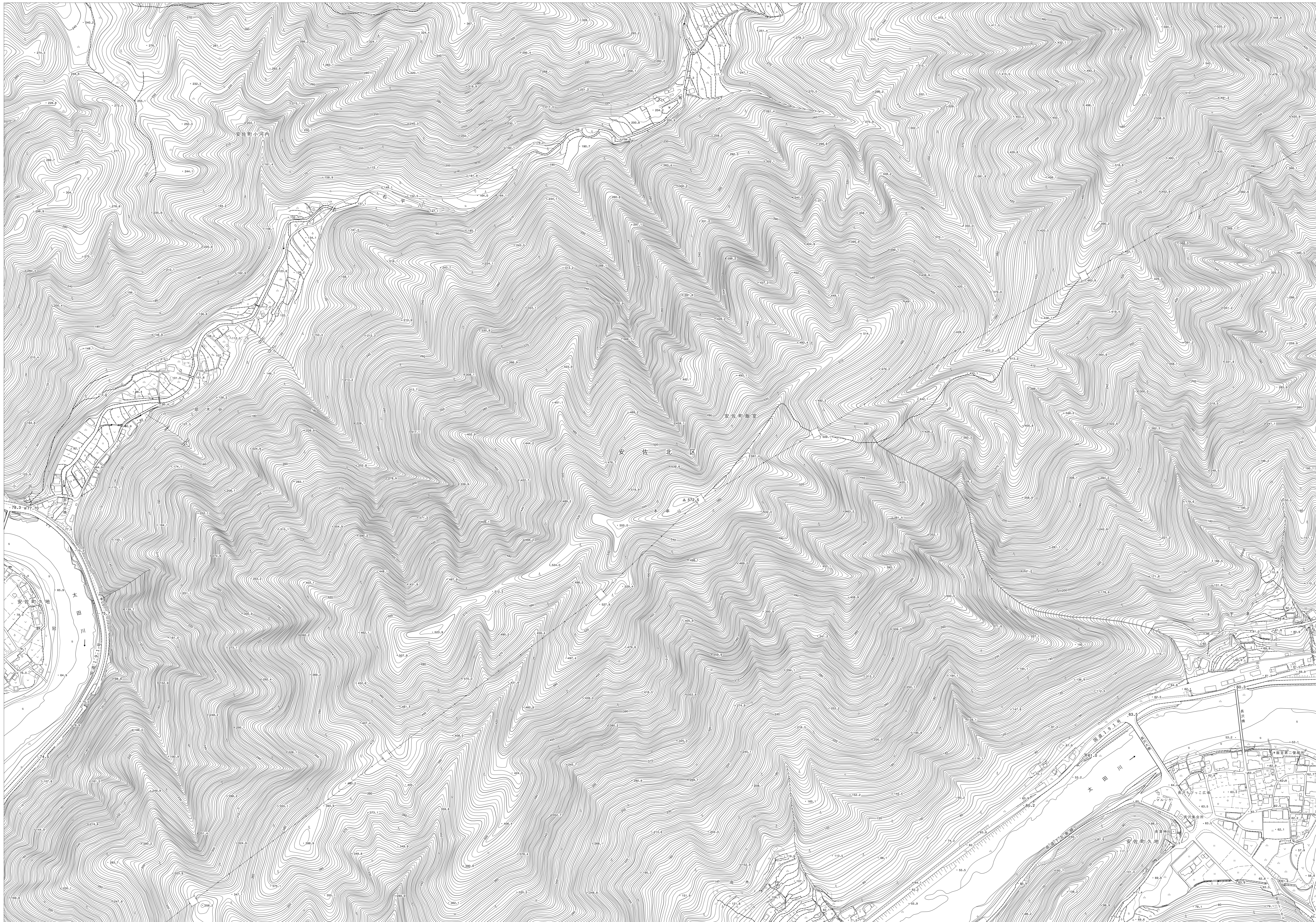


記号

	建物		道路
	鉄道		川
	水塔		ダム
	山頂		橋
	ベンチ		柵
	石標		井
	碑		電柱
	神社		門
	駅		門
	トンネル		門
	碑		門

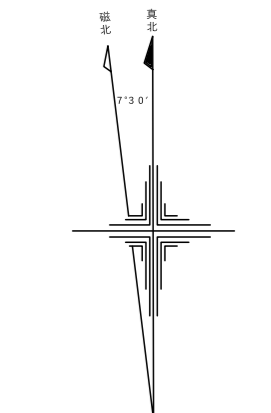


「平面角座標値は、世界測地系による。」



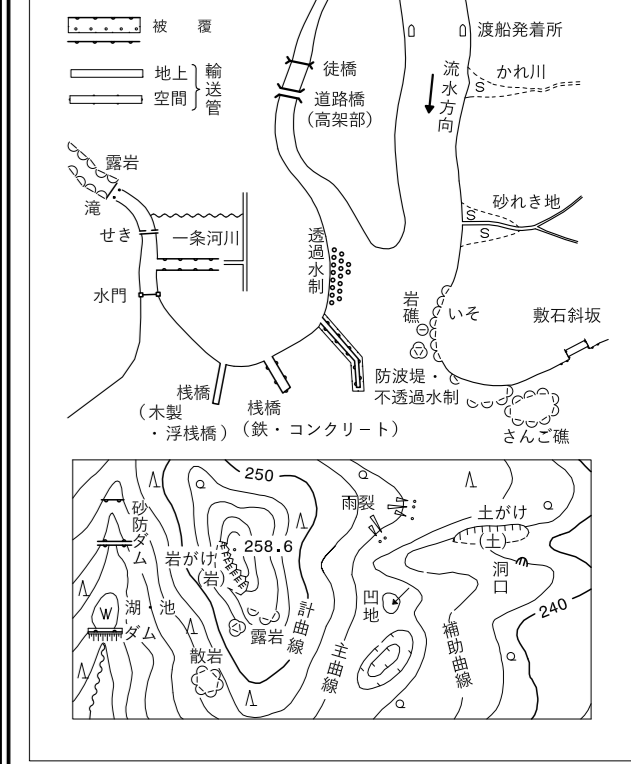
D6	D7	D8
E6	E7	E8
F6	F7	F8

行政区域
広島市
安佐北区



記号

●	温泉	▲	三角点	△	水準点	▽	変位水準点	○	境界点	○	境界点
○	境界点	○	境界点	○	境界点	○	境界点	○	境界点	○	境界点
○	境界点	○	境界点	○	境界点	○	境界点	○	境界点	○	境界点
○	境界点	○	境界点	○	境界点	○	境界点	○	境界点	○	境界点



「平面角度標値は、世界測地系による。」

〔1〕	撮影	昭和62年 9月	製図	昭和63年 3月	オートグラフィA7、ステレオプロッターA8
〔2〕	撮影	平成2年 11月	製図	平成3年 3月	オートグラフィA7、ステレオプロッターA8
〔3〕	撮影	平成 3年 11月	製図	平成 3年 12月	オートグラフィA7、ステレオプロッターA8
〔4〕	撮影	平成13年11月	製図	平成13年11月	ステレオプロッターA8

〔5〕	撮影	平成21年 2月	製図	平成22年 3月	製図名入
〔6〕	撮影	平成28年11月	製図	平成 2年 3月	SUMMIT
〔7〕	撮影	平成 2年 11月	製図	平成 2年 3月	製図名入
〔8〕	撮影	平成 3年 11月	製図	平成 3年 12月	製図名入

1 : 2,500
0 100 200 300 400 500m

「この測量成果は、建設省国土院院長の承認及び勘定を経て、同院所管の測量院及び測量成果として得たものである。」
〔承認番号〕 平元 申公 第 4 8 号
「この測量成果は、建設省国土院院長の承認を受けて得たものである。」
〔承認番号〕 平元 申公 第 1 7 2 号

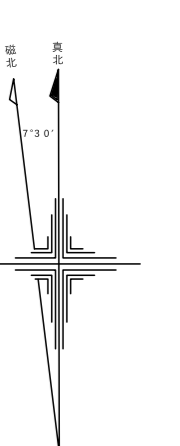
「この測量成果は、国土交通省国土院院長の承認及び勘定を経て、同院所管の測量院及び測量成果として得たものである。」
〔承認番号〕 平14 申公 第 3 6 5 号
「この測量成果は、国土院院長の承認を受けて得たものである。」
〔承認番号〕 平文1 申公 第 1 3 1 号
「この測量成果は、建設省国土院院長の承認を受けて、同院所管の測量院及び測量成果として得たものである。」
〔承認番号〕 平元 申公 第 1 6 0 号

E7



DT	DX	D9
ET	EX	E8
FT	FX	F8

行政区域
広島市
安佐北区



記号

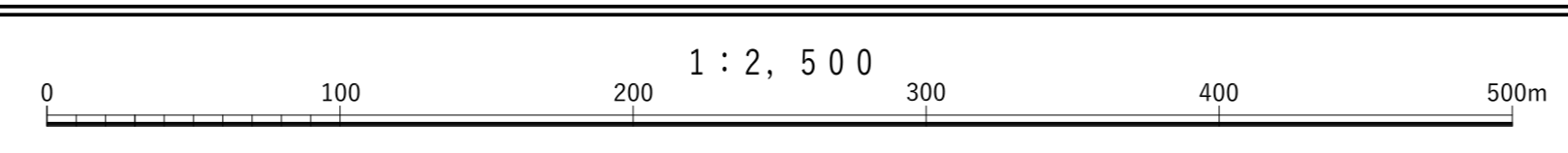
△	三角点	▲	三角点 (補点)
●	電柱	○	電柱 (変電所)
□	電柱 (変電所)	◇	電柱 (変電所)
⊙	電柱 (変電所)	⊚	電柱 (変電所)
⊛	電柱 (変電所)	⊜	電柱 (変電所)
⊝	電柱 (変電所)	⊞	電柱 (変電所)
⊟	電柱 (変電所)	⊠	電柱 (変電所)
⊡	電柱 (変電所)	⊢	電柱 (変電所)
⊣	電柱 (変電所)	⊤	電柱 (変電所)
⊥	電柱 (変電所)	⊦	電柱 (変電所)
⊧	電柱 (変電所)	⊨	電柱 (変電所)
⊩	電柱 (変電所)	⊪	電柱 (変電所)
⊫	電柱 (変電所)	⊬	電柱 (変電所)
⊭	電柱 (変電所)	⊮	電柱 (変電所)
⊯	電柱 (変電所)	⊰	電柱 (変電所)
⊱	電柱 (変電所)	⊲	電柱 (変電所)
⊳	電柱 (変電所)	⊴	電柱 (変電所)
⊵	電柱 (変電所)	⊶	電柱 (変電所)
⊷	電柱 (変電所)	⊸	電柱 (変電所)
⊹	電柱 (変電所)	⊺	電柱 (変電所)
⊻	電柱 (変電所)	⊼	電柱 (変電所)
⊽	電柱 (変電所)	⊾	電柱 (変電所)
⊿	電柱 (変電所)	⊿	電柱 (変電所)

—	境界線	---	境界線
—	境界線	---	境界線
—	境界線	---	境界線
—	境界線	---	境界線
—	境界線	---	境界線
—	境界線	---	境界線
—	境界線	---	境界線
—	境界線	---	境界線
—	境界線	---	境界線
—	境界線	---	境界線
—	境界線	---	境界線
—	境界線	---	境界線
—	境界線	---	境界線
—	境界線	---	境界線
—	境界線	---	境界線
—	境界線	---	境界線
—	境界線	---	境界線
—	境界線	---	境界線
—	境界線	---	境界線
—	境界線	---	境界線
—	境界線	---	境界線
—	境界線	---	境界線
—	境界線	---	境界線

—	境界線	---	境界線
—	境界線	---	境界線
—	境界線	---	境界線
—	境界線	---	境界線
—	境界線	---	境界線
—	境界線	---	境界線
—	境界線	---	境界線
—	境界線	---	境界線
—	境界線	---	境界線
—	境界線	---	境界線
—	境界線	---	境界線
—	境界線	---	境界線
—	境界線	---	境界線
—	境界線	---	境界線
—	境界線	---	境界線
—	境界線	---	境界線
—	境界線	---	境界線
—	境界線	---	境界線
—	境界線	---	境界線
—	境界線	---	境界線
—	境界線	---	境界線

—	境界線	---	境界線
—	境界線	---	境界線
—	境界線	---	境界線
—	境界線	---	境界線
—	境界線	---	境界線
—	境界線	---	境界線
—	境界線	---	境界線
—	境界線	---	境界線
—	境界線	---	境界線
—	境界線	---	境界線
—	境界線	---	境界線
—	境界線	---	境界線
—	境界線	---	境界線
—	境界線	---	境界線
—	境界線	---	境界線
—	境界線	---	境界線
—	境界線	---	境界線
—	境界線	---	境界線
—	境界線	---	境界線
—	境界線	---	境界線
—	境界線	---	境界線
—	境界線	---	境界線

「平面直角座標値は、世界測地系による。」



E8

- (1) 撮影 昭和62年 9月
測 図 昭和63年 3月
測 図 昭和63年 11月
作業者 株式会社ヒロココンサル
- (2) 撮影 平成2年11月
測 図 平成3年 3月
測 図 平成3年 11月
作業者 オートグラフィ7、ステレオプロッターA8
作業者 株式会社ヒロココンサル
- (3) 撮影 平成7年11月
測 図 平成8年12月
作業者 オートグラフィ7、ステレオプロッターA8
作業者 国際航業株式会社
- (4) 撮影 平成13年11月
測 図 平成13年11月
作業者 オートグラフィ7、ステレオプロッターA8
作業者 株式会社ヒロココンサル

- (5) 撮影 平成21年 2月
測 図 平成22年 3月
測 図 平成22年 11月
作業者 株式会社ヒロココンサル
- (6) 撮影 平成28年11月
測 図 令和2年 3月
測 図 令和2年 11月
作業者 SUMMIT
作業者 株式会社 パスコ

