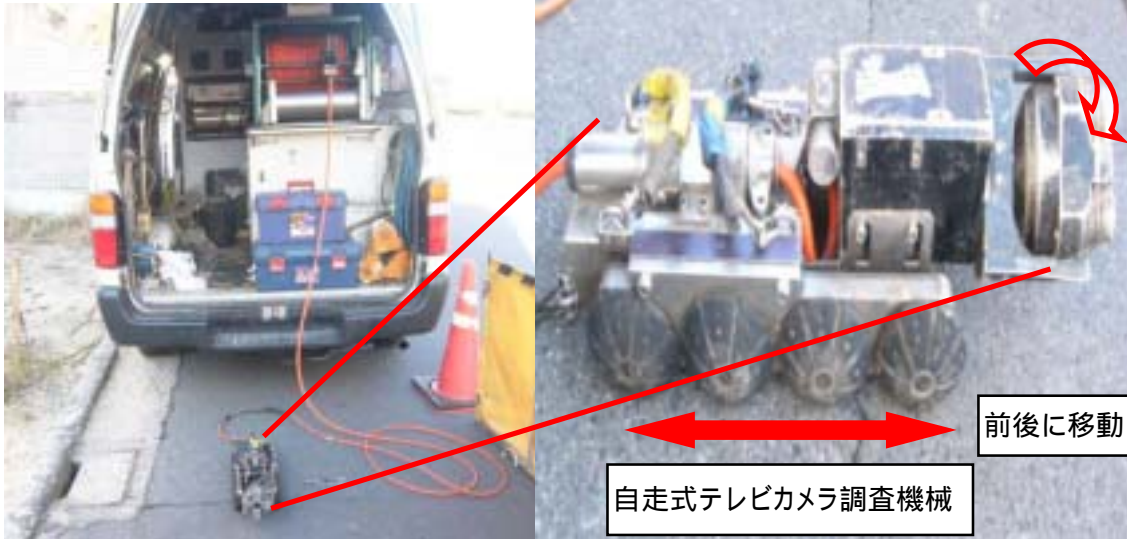


下水管の老朽度調査

1 既設下水管の直径が80cm未満の場合の調査方法 テレビカメラ車と自走式テレビカメラ調査機械

ヘッド部分
が回転する



テレビカメラ車内の状況

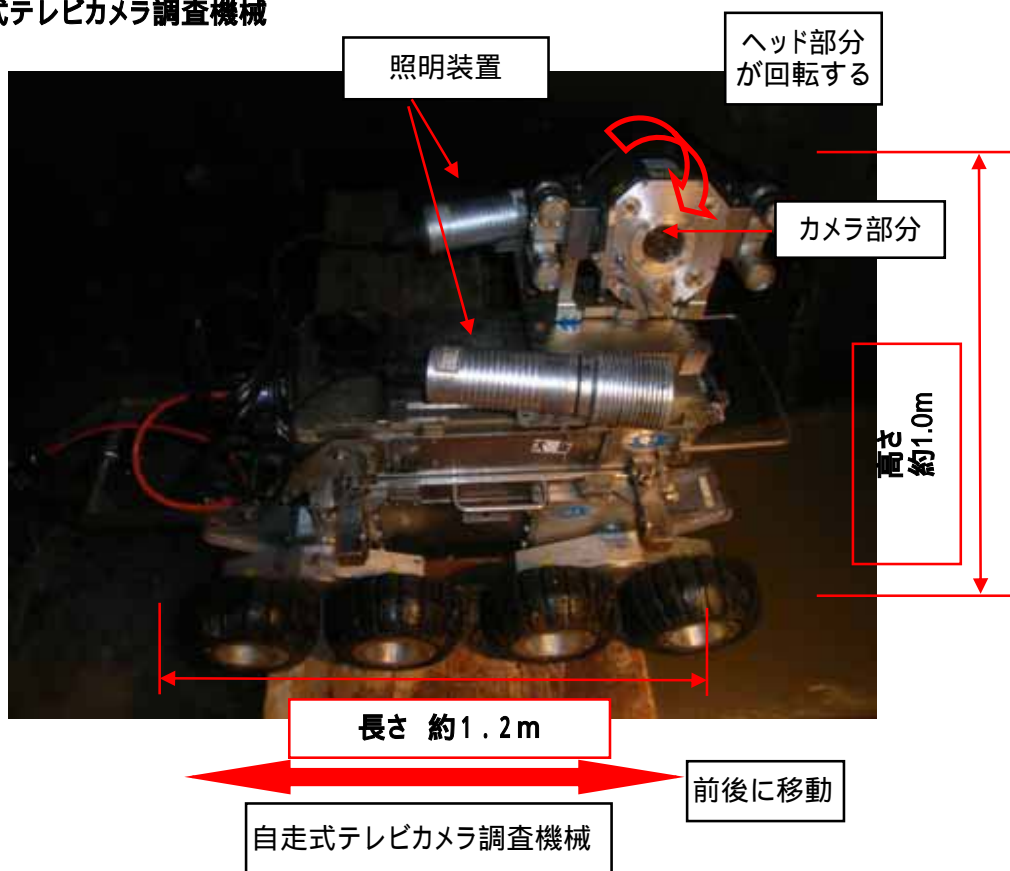


テレビカメラ車内で下水道管を調査

テレビカメラによる下水道管内の画像



2 既設下水管の直径が2mの場合の調査方法
自走式テレビカメラ調査機械



自走式テレビカメラ調査機械による調査状況



撮影された下水管内部の映像は、1 既設下水管の直径が80cm未満の場合の調査方法と同様に地上部に待機しているテレビカメラ車に送られ、車内の調査作業員がリアルタイムに映像の確認を行います。