

令和 3 年度組織及び職員配置の見直しについて

1 主な組織の見直し

<市民局>

(1) 国際交流課の国際化推進課への改組

外国人市民への行政サービスの充実及び市民の国際意識の醸成をより一層推進するため、多文化共生と国際交流・国際協力に向けた取組を一体的に実施できるよう、人権啓発課が所管する多文化共生に係る業務を国際交流課に移管し、同課を国際化推進課に改組します。

<健康福祉局>

(2) 地域共生社会推進室の地域共生社会推進課への改組

地域共生社会の実現に向けた取組を着実に推進するため、地域福祉課が所管する地域福祉に係る業務を地域共生社会推進室に移管し、同室を地域共生社会推進課に改組します。

これに伴い、地域福祉課は、生活保護に係る業務及び生活困窮者自立支援に係る業務を所管することになるため、同課を保護自立支援課に改称します。

<道路交通局>

(3) 用地部の再編

用地取得業務をより機動的かつ効率的に実施するため、4 区役所（安佐南、安佐北、安芸、佐伯）の用地取得業務を用地部に集約します。

<区役所>

(4) 区役所（中、東、南、西）会計課の廃止

会計業務の効率化を図るため、4 区役所（中、東、南、西）の会計課を廃止し、業務を会計室に集約します。

2 主な職員配置の見直し

(1) 増員

<企画総務局>

ア 地域団体のあるべき姿や行政の支援の在り方等についての将来像を取りまとめた「地域コミュニティ活性化ビジョン（仮称）」の策定に取り組むため、コミュニティ再生課の職員を増員します（3人）。

<財政局・健康福祉局>

イ 市税システム及び福祉情報システムの更新業務に取り組むため、税制課及び健康福祉企画課の職員を増員します（3人）。

<健康福祉局・区役所>

ウ 新型コロナウイルス感染症の感染者対応及びワクチン接種に係る執行体制を強化するため、健康推進課及び地域支えあい課の職員を増員します（37人）。

※令和2年度中途の増員（11人）を含む。

<こども未来局>

エ 児童・家庭への支援体制を強化するため、児童相談所の職員を増員します（13人）。

<教育委員会>

オ 平成30年度に開校した広島みらい創生高等学校について、年次進行による生徒数の増加に対応するため、同校の職員を増員します（15人）。

<その他>

カ 職員が安心して育児休業等を取得できる職場環境の整備を図ることを目的に、代替職員を配置するため、職員を増員します（5人）。

(2) 減員

<企画総務局・区役所>

ア 国勢調査の終了に伴い、政策企画課及び区政調整課の職員を減員します（▲9人）。

イ 広島市総合計画改定業務の終了に伴い、政策企画課の職員を減員します（▲4人）。

※令和2年度中途の減員（3人）を含む。

<環境局>

ウ ごみ収集運搬業務について、民間委託の推進により、環境事業所の職員を減員します（▲11人）。

<都市整備局>

エ 全国都市緑化フェアの終了に伴い、緑政課の職員を減員します（▲22人）。
※令和2年度中途の減員（11人）を含む。

<水道局>

オ 水道料金等収納業務について、民間委託を行うことにより、営業所の職員を減員します（▲29人）。

<教育委員会>

カ 学校給食調理業務について、正規職員と非正規職員との役割分担を踏まえた執行体制の見直しに伴い、職員を減員します（▲7人）。

<公益的法人等>

キ 公益的法人等の職員のプロパー化等により、本市からの派遣職員を減員します（▲20人）。

(3) 差引増員数

上記に加え、学校において臨時的任用教員で対応している正規教員の欠員を約130人補充するなど、全庁的に職員配置の見直しを行った結果、差引約120人の増員（学校における育児休業代替任期付職員を除く。）を予定しています。

なお、この人数は、令和3年1月末時点での見込みであり、今後の退職者数等により変動します。

3 令和2年度組織と令和3年度組織の比較表

別紙のとおり（P4～P15）。

凡 例



現行の欄では廃止

改正の欄では設置



名称変更・移管

3 令和2年度組織と令和3年度組織の比較表

現 行	改 正
<p>議会事務局</p> <ul style="list-style-type: none"> — 総 務 課 — 秘書広報室 — 議 事 課 — 市政調査課 <p>危機管理室</p> <ul style="list-style-type: none"> — 危機管理課 — 災害予防課 — 災害対策課 <p>企画総務局</p> <ul style="list-style-type: none"> — 総 務 課 — 公 文 書 館 — 法 務 課 — 秘 書 課 — 東京事務所 — 広 報 課 — 市民相談センター — 企画調整部 <ul style="list-style-type: none"> — 政策企画課 — 広域都市圏推進課 — 地域活性化調整部 <ul style="list-style-type: none"> — 地域活性推進課 — コミュニティ再生課 — 行政経営部 <ul style="list-style-type: none"> — 行政経営課 — 情報政策課 — 情報システム課 — 人 事 部 <ul style="list-style-type: none"> — 人 事 課 — 給 与 課 — 福 利 課 — 研修センター 	<p>現行どおり。</p> <p>現行どおり。</p> <p>現行どおり。</p>

現 行	改 正
<p>財 政 局</p> <ul style="list-style-type: none"> — 財 政 課 — 管 財 課 — 契 約 部 <ul style="list-style-type: none"> — 物 品 契 約 課 — 工 事 契 約 課 — 税 務 部 <ul style="list-style-type: none"> — 税 制 課 — 市 民 税 課 — 固 定 資 産 税 課 --- 中 央 市 税 事 務 所 <ul style="list-style-type: none"> ----- 南 税 務 室 --- 東 部 市 税 事 務 所 <ul style="list-style-type: none"> ----- 安 芸 税 務 室 --- 西 部 市 税 事 務 所 <ul style="list-style-type: none"> ----- 佐 伯 税 務 室 --- 北 部 市 税 事 務 所 <ul style="list-style-type: none"> ----- 安 佐 北 税 務 室 — 収 納 対 策 部 <ul style="list-style-type: none"> — 徴 収 第 一 課 — 徴 収 第 二 課 — 徴 収 第 三 課 — 徴 収 第 四 課 — 特 別 滞 納 整 理 課 <p>市 民 局</p> <ul style="list-style-type: none"> — 市 民 活 動 推 進 課 — 生 涯 学 習 課 — 市 民 安 全 推 進 課 — 消 費 生 活 セ ン タ ー — 文 化 ス ポ ー ツ 部 <ul style="list-style-type: none"> — 文 化 振 興 課 — ス ポ ー ツ 振 興 課 — 国 際 平 和 推 進 部 <ul style="list-style-type: none"> — 平 和 推 進 課 — 国 際 交 流 課 — 人 権 啓 発 部 <ul style="list-style-type: none"> — 人 権 啓 発 課 <ul style="list-style-type: none"> --- 地 域 交 流 セ ン タ ー (2) — 男 女 共 同 参 画 課 	<p>現行どおり。</p> <p>市 民 局</p> <ul style="list-style-type: none"> — 市 民 活 動 推 進 課 — 生 涯 学 習 課 — 市 民 安 全 推 進 課 — 消 費 生 活 セ ン タ ー — 文 化 ス ポ ー ツ 部 <ul style="list-style-type: none"> — 文 化 振 興 課 — ス ポ ー ツ 振 興 課 — 国 際 平 和 推 進 部 <ul style="list-style-type: none"> — 平 和 推 進 課 — 国 際 化 推 進 課 — 人 権 啓 発 部 <ul style="list-style-type: none"> — 人 権 啓 発 課 <ul style="list-style-type: none"> --- 地 域 交 流 セ ン タ ー (2) — 男 女 共 同 参 画 課

現 行	改 正
<p>健康福祉局</p> <ul style="list-style-type: none"> 健康福祉・地域共生社会課 地域共生社会推進室 監査指導室 地域福祉課 高齢福祉部 <ul style="list-style-type: none"> 高齢福祉課 地域包括ケア推進課 介護保険課 障害福祉部 <ul style="list-style-type: none"> 障害福祉課 障害自立支援課 精神保健福祉課 身体障害者更生相談所 知的障害者更生相談所 精神保健福祉センター <ul style="list-style-type: none"> 相談課 デイ・ケア課 原爆被害対策部 <ul style="list-style-type: none"> 調査課 援護課 保健部 <ul style="list-style-type: none"> 医療政策課 保険年金課 健康推進課 食品保健課 食品指導課 環境衛生課 食肉衛生検査所 動物管理センター 衛生研究所 <ul style="list-style-type: none"> 生活科学部 生物科学部 環境科学部 看護専門学校 <ul style="list-style-type: none"> 総務課 教務課 	<p>健康福祉局</p> <ul style="list-style-type: none"> 健康福祉企画課 地域共生社会推進課 監査指導課 保護自立支援課 高齢福祉部 <ul style="list-style-type: none"> 高齢福祉課 地域包括ケア推進課 介護保険課 障害福祉部 <ul style="list-style-type: none"> 障害福祉課 障害自立支援課 精神保健福祉課 身体障害者更生相談所 知的障害者更生相談所 精神保健福祉センター <ul style="list-style-type: none"> 相談課 デイ・ケア課 原爆被害対策部 <ul style="list-style-type: none"> 調査課 援護課 保健部 <ul style="list-style-type: none"> 医療政策課 保険年金課 健康推進課 食品保健課 食品指導課 環境衛生課 食肉衛生検査所 動物管理センター 衛生研究所 <ul style="list-style-type: none"> 生活科学部 生物科学部 環境科学部 看護専門学校 <ul style="list-style-type: none"> 総務課 教務課

現 行	改 正
<p>こども未来局</p> <ul style="list-style-type: none"> — こども未来調整課 — 保育企画課 <ul style="list-style-type: none"> - - - 認定こども園(1) - - - 保 育 園(86) — 保育指導課 — こども・家庭支援課 <ul style="list-style-type: none"> - - - 児 童 相 談 所 <ul style="list-style-type: none"> — 相 談 課 — 支 援 課 <p>環 境 局</p> <ul style="list-style-type: none"> — 環境政策課 — 温暖化対策課 — 環境保全課 — 施 設 部 <ul style="list-style-type: none"> — 施 設 課 <ul style="list-style-type: none"> - - - 玖谷埋立地管理事務所 — 工 務 課 <ul style="list-style-type: none"> - - - 中 工 場 - - - 南 工 場 - - - 安佐南工場 - - - 安佐北工場 - - - 恵下埋立地建設事務所 — 業 務 部 <ul style="list-style-type: none"> — 業務第一課 — 業務第二課 — 産業廃棄物指導課 - - - 環境事業所(7) 	<p>こども未来局</p> <ul style="list-style-type: none"> — こども未来調整課 — 保育企画課 <ul style="list-style-type: none"> - - - 認定こども園(1) - - - 保 育 園(86) — 保育指導課 — こども・家庭支援課 <ul style="list-style-type: none"> - - - 児 童 相 談 所 <p>現行どおり。</p>

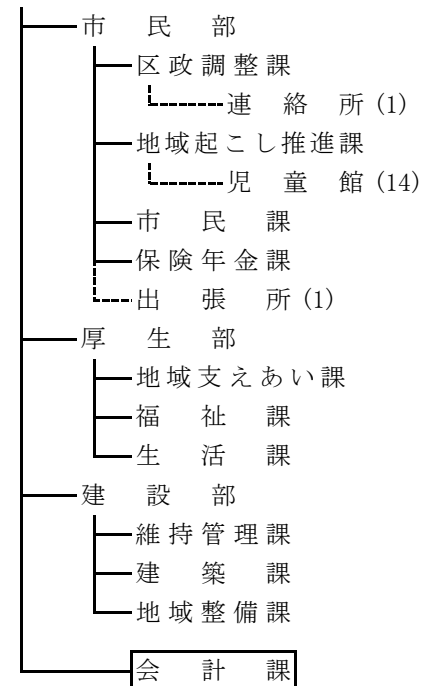
現 行	改 正
<p>道路交通局</p> <ul style="list-style-type: none"> — 道路交通企画課 — 自転車都市づくり推進課 — 道路管理課 — 用地部 <ul style="list-style-type: none"> — 用地監理課 — 用地補償課 — 道路部 <ul style="list-style-type: none"> — 道路計画課 — 道路課 — 街路課 --- 東部地区連続立体交差整備事務所 — 都市交通部 <p>下水道局</p> <ul style="list-style-type: none"> — 経営企画課 — 河川防災課 — 管理部 <ul style="list-style-type: none"> — 管理課 — 維持課 --- 千田水資源再生センター --- 江波水資源再生センター --- 旭町水資源再生センター --- 西部水資源再生センター — 施設部 <ul style="list-style-type: none"> — 計画調整課 — 管路課 — 施設課 	<p>道路交通局</p> <ul style="list-style-type: none"> — 道路交通企画課 — 自転車都市づくり推進課 — 道路管理課 — 用地部 — 道路部 <ul style="list-style-type: none"> — 道路計画課 — 道路課 — 街路課 --- 東部地区連続立体交差整備事務所 — 都市交通部 <p>現行どおり。</p>

現 行	改 正
<p>中区役所</p> <ul style="list-style-type: none"> 市民部 <ul style="list-style-type: none"> 区政調整課 地域起こし推進課 <ul style="list-style-type: none"> 児童館(13) 市民課 <ul style="list-style-type: none"> 市役所サービス・コーナー 旅券センター 保険年金課 厚生部 <ul style="list-style-type: none"> 地域支えあい課 福祉課 生活課 建設部 <ul style="list-style-type: none"> 維持管理課 建築課 地域整備課 会計課 	<p>中区役所</p> <ul style="list-style-type: none"> 市民部 <ul style="list-style-type: none"> 区政調整課 地域起こし推進課 <ul style="list-style-type: none"> 児童館(13) 市民課 <ul style="list-style-type: none"> 市役所サービス・コーナー 旅券センター 保険年金課 厚生部 <ul style="list-style-type: none"> 地域支えあい課 福祉課 生活課 建設部 <ul style="list-style-type: none"> 維持管理課 建築課 地域整備課
<p>東区役所</p> <ul style="list-style-type: none"> 市民部 <ul style="list-style-type: none"> 区政調整課 <ul style="list-style-type: none"> 連絡所(1) 地域起こし推進課 <ul style="list-style-type: none"> 児童館(11) 市民課 保険年金課 出張所(1) 厚生部 <ul style="list-style-type: none"> 地域支えあい課 福祉課 生活課 建設部 <ul style="list-style-type: none"> 維持管理課 建築課 地域整備課 会計課 	<p>東区役所</p> <ul style="list-style-type: none"> 市民部 <ul style="list-style-type: none"> 区政調整課 <ul style="list-style-type: none"> 連絡所(1) 地域起こし推進課 <ul style="list-style-type: none"> 児童館(11) 市民課 保険年金課 出張所(1) 厚生部 <ul style="list-style-type: none"> 地域支えあい課 福祉課 生活課 建設部 <ul style="list-style-type: none"> 維持管理課 建築課 地域整備課

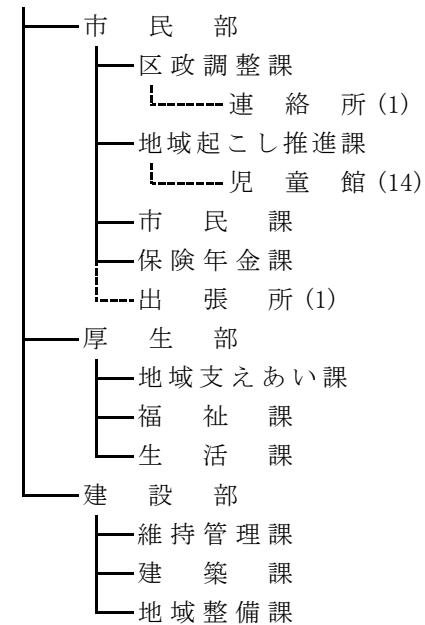
現 行

改 正

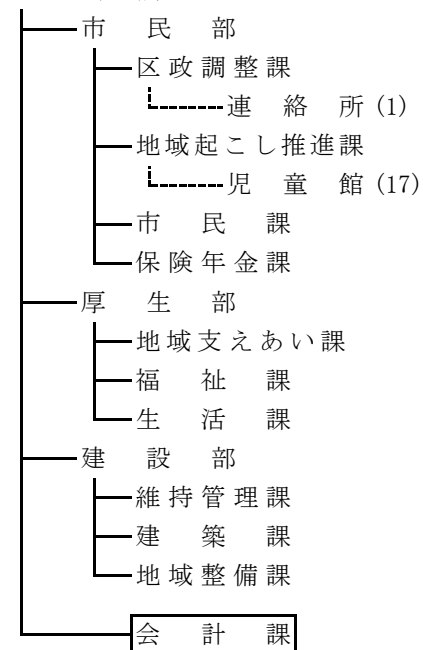
南区役所



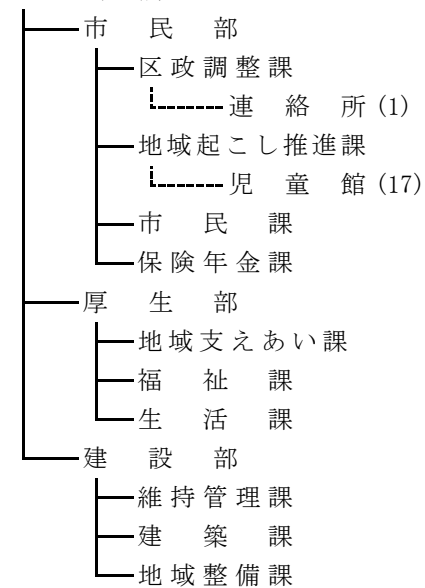
南区役所



西区役所



西区役所



現 行	改 正
<p>安佐南区役所</p> <ul style="list-style-type: none"> — 市 民 部 <ul style="list-style-type: none"> — 区政調整課 — 地域起こし推進課 <ul style="list-style-type: none"> └-----児童館 (21) — 市 民 課 — 保険年金課 └-----出張所 (3) <ul style="list-style-type: none"> └-----連絡所 (1) — 厚 生 部 <ul style="list-style-type: none"> — 地域支えあい課 — 福 祉 課 — 生 活 課 — 農林建設部 <ul style="list-style-type: none"> — 維持管理課 — 農 林 課 — 建 築 課 — 地域整備課 — 会 計 課 <p>安佐北区役所</p> <ul style="list-style-type: none"> — 市 民 部 <ul style="list-style-type: none"> — 区政調整課 — 地域起こし推進課 <ul style="list-style-type: none"> └-----児童館 (18) — 市 民 課 — 保険年金課 └-----出張所 (3) — 厚 生 部 <ul style="list-style-type: none"> — 地域支えあい課 — 福 祉 課 — 生 活 課 — 農林建設部 <ul style="list-style-type: none"> — 維持管理課 — 農 林 課 — 建 築 課 — 地域整備課 — 会 計 課 	<p>現行どおり。</p> <p>安佐北区役所</p> <ul style="list-style-type: none"> — 市 民 部 <ul style="list-style-type: none"> — 区政調整課 — 地域起こし推進課 <ul style="list-style-type: none"> └-----児童館 (19) — 市 民 課 — 保険年金課 └-----出張所 (3) — 厚 生 部 <ul style="list-style-type: none"> — 地域支えあい課 — 福 祉 課 — 生 活 課 — 農林建設部 <ul style="list-style-type: none"> — 維持管理課 — 農 林 課 — 建 築 課 — 地域整備課 — 会 計 課

現 行	改 正
<p>安芸区役所</p> <ul style="list-style-type: none"> — 市民部 <ul style="list-style-type: none"> — 区政調整課 — 地域起こし推進課 <ul style="list-style-type: none"> └── 児童館 (10) — 市民課 — 保険年金課 └── 出張所 (3) <ul style="list-style-type: none"> └── 連絡所 (1) — 厚生部 <ul style="list-style-type: none"> — 地域支えあい課 — 福祉課 — 生活課 — 農林建設部 <ul style="list-style-type: none"> — 維持管理課 — 農林課 — 建築課 — 地域整備課 — 会計課 	<p>現行どおり。</p>
<p>佐伯区役所</p> <ul style="list-style-type: none"> — 市民部 <ul style="list-style-type: none"> — 区政調整課 — 地域起こし推進課 <ul style="list-style-type: none"> └── 児童館 (14) — 市民課 — 保険年金課 └── 出張所 (1) <ul style="list-style-type: none"> └── 連絡所 (1) — 厚生部 <ul style="list-style-type: none"> — 地域支えあい課 — 福祉課 — 生活課 — 農林建設部 <ul style="list-style-type: none"> — 維持管理課 — 農林課 — 建築課 — 地域整備課 — 会計課 	<p>現行どおり。</p>
<p>会計室</p>	<p>現行どおり。</p>

現 行	改 正
<p>教育委員会事務局</p> <ul style="list-style-type: none"> — 総 務 部 <ul style="list-style-type: none"> — 総 務 課 — 教育企画課 — 教育給与課 — 学 事 課 — 施 設 課 — 青少年育成部 <ul style="list-style-type: none"> — 育 成 課 — 放課後対策課 — 学校教育部 <ul style="list-style-type: none"> — 教 職 員 課 <ul style="list-style-type: none"> --- 中央地区学校事務センター --- 東部地区学校事務センター --- 西部地区学校事務センター --- 安佐南地区学校事務センター --- 安佐北地区学校事務センター — 学 校 (233) — 健康教育課 <ul style="list-style-type: none"> --- 学校給食センター (4) — 指 導 第 一 課 — 指 導 第 二 課 — 特別支援教育課 — 生徒指導課 --- 教育センター 	<p>教育委員会事務局</p> <ul style="list-style-type: none"> — 総 務 部 <ul style="list-style-type: none"> — 総 務 課 — 教育企画課 — 教育給与課 — 学 事 課 — 施 設 課 — 青少年育成部 <ul style="list-style-type: none"> — 育 成 課 — 放課後対策課 — 学校教育部 <ul style="list-style-type: none"> — 教 職 員 課 <ul style="list-style-type: none"> --- 中央地区学校事務センター --- 東部地区学校事務センター --- 西部地区学校事務センター --- 安佐南地区学校事務センター --- 安佐北地区学校事務センター — 学 校 (232) — 健康教育課 <ul style="list-style-type: none"> --- 学校給食センター (4) — 指 導 第 一 課 — 指 導 第 二 課 — 特別支援教育課 — 生徒指導課 --- 教育センター
<p>市選挙管理委員会事務局</p> <ul style="list-style-type: none"> — 啓 発 課 — 選 挙 課 	<p>現行どおり。</p>
<p>人事委員会事務局</p> <ul style="list-style-type: none"> — 任 用 課 — 調 査 課 	<p>現行どおり。</p>
<p>監査事務局</p> <ul style="list-style-type: none"> — 監 査 第 一 課 — 監 査 第 二 課 — 工 事 監 査 課 	<p>現行どおり。</p>
<p>農業委員会事務局</p>	<p>現行どおり。</p>