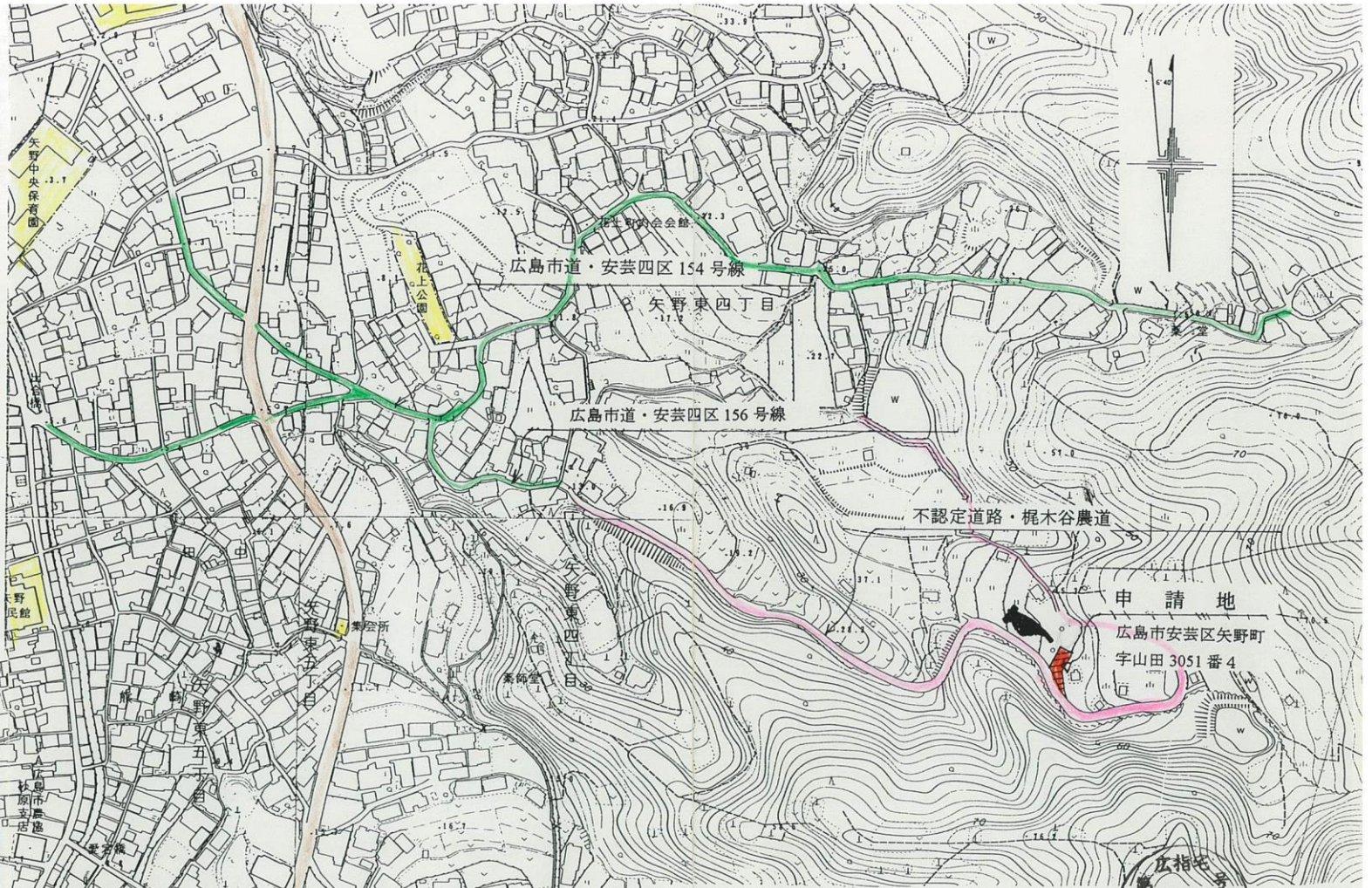
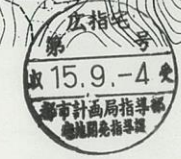


記号

○	官署	○	門
△	公判庁	□	屋敷
◇	校務	■	記念
◇	郵便	●	立路傍
×	警署	●	灯
×	警署	●	鳥
×	警署	●	坑
○	職業安	▽	独立樹(広葉樹)
○	役場の支	▽	独立樹(針葉樹)
○	出張所	□	油井・ガス井
○	神社	□	起重機
○	寺院	□	タンク
○	キリスト教	□	煙突
○	学校	□	高塔
○	幼稚園・保育園	□	電波塔
○	公会堂・公民館	□	燈台
○	保健所	□	標
○	病院	□	水位観測所
○	銀行	□	洞
○	協同組合	□	噴火口・噴気口
○	倉庫	□	温泉・鉱泉
○	火薬庫	□	材料置場
○	工場	□	段差
○	変電所	□	地下街・地下鉄出入口
○	揚排水ポンプ場	□	出へ
○	ガソリンスタンド	□	か
○	駐車場		



申請地  
広島市安芸区矢野町  
字山田 3051 番 4



凡例

- 県道
- 広島市道
- 不認定道路・梶木谷農道
- 公共施設
- 申請地

名称	木村美枝子土地造成工事		
図名	位置図		
縮尺	1 : 2,500	番号	1
設計者	広島市安芸区矢野東二丁目 平田工務店 TEL.082-888-0205		