

S=1/250

NO. 3

NO. 2

NO. 1

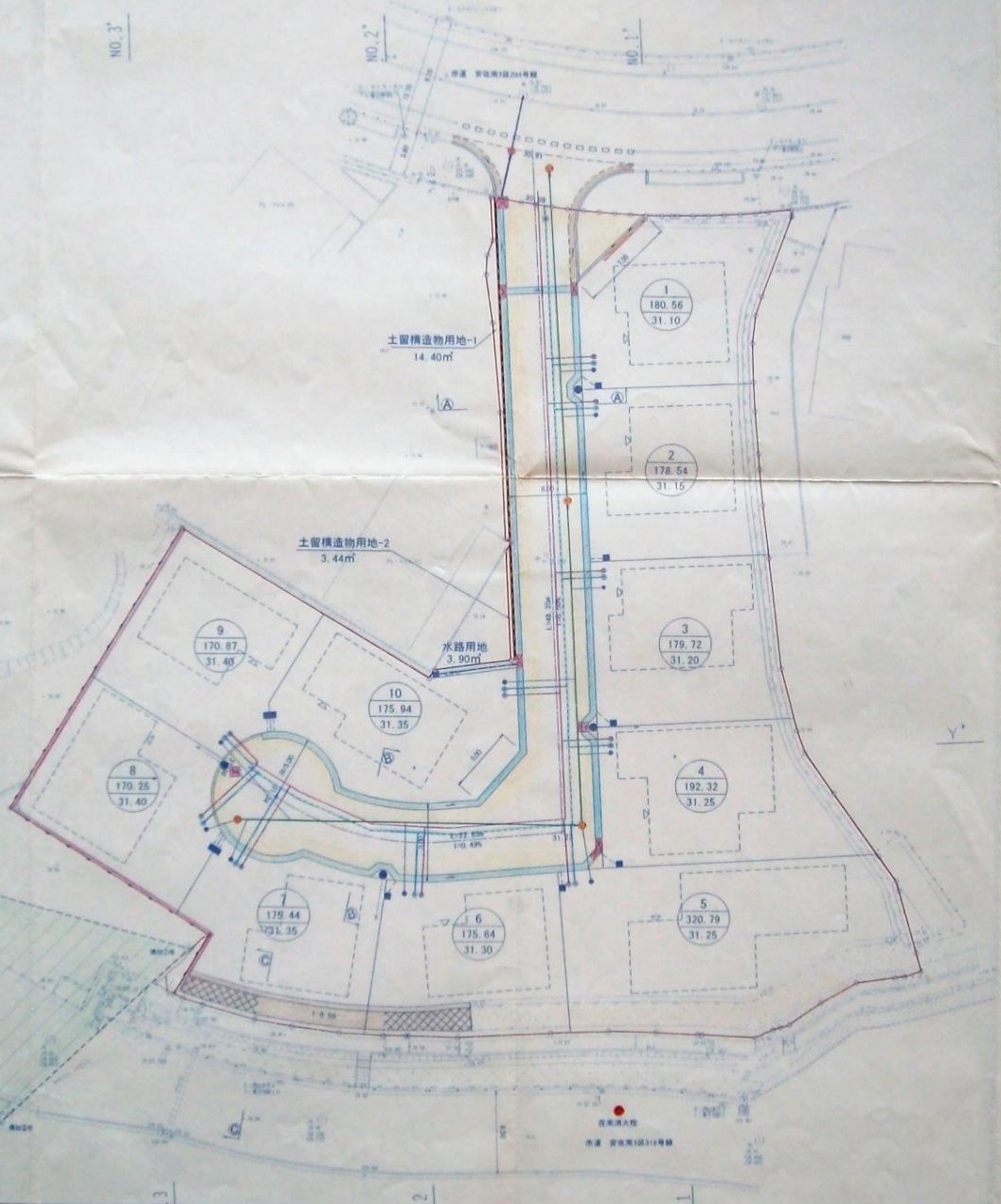
NO. 3

NO. 2

NO. 1

急傾斜地崩落危険区域
(山本7丁目地区)
告示: H2.10.18 第1058号
工事完了: 平成元年度、平成2年度

点名	X座標	Y座標	備考
標高1号	-17269.337	2557.462	
標高2号	-17267.124	2552.882	
標高3号	-17266.512	2547.214	



凡例

- 先行行為境界
- 宅地
- 道路(幅員6.0m)
- 予定建築物(戸建独立住宅)
- プログレッシブ工(1:0.5)
- L型擁壁工
- 土留小構造物
- L型側溝工
- RS側溝工
- 暗渠工(VU管)
- 段落柵及び集水柵工
- 汚水管及び人孔
- 汚水柵及び取付管
- 給水管
- 引込管及び止水栓
- 在来消火栓
- 電柱及び防犯灯(電柱共架)…設置予定
- 急傾斜地崩落危険区域
- 水路用地
- 新設ガス管PEφ80
- ガス引込管PEφ32

地籍
2010-6
昭和三十九年
昭和三十九年
昭和三十九年

設計者

工事名称	コモンステージ植園山本宅地造成工事		
図面名称	土地利用計画図		
事業者	積水ハウス株式会社		
日付	H20.09.25	承認	主査 設計 製図
縮尺	1/250		
図面番号	6	株式会社 大本組	