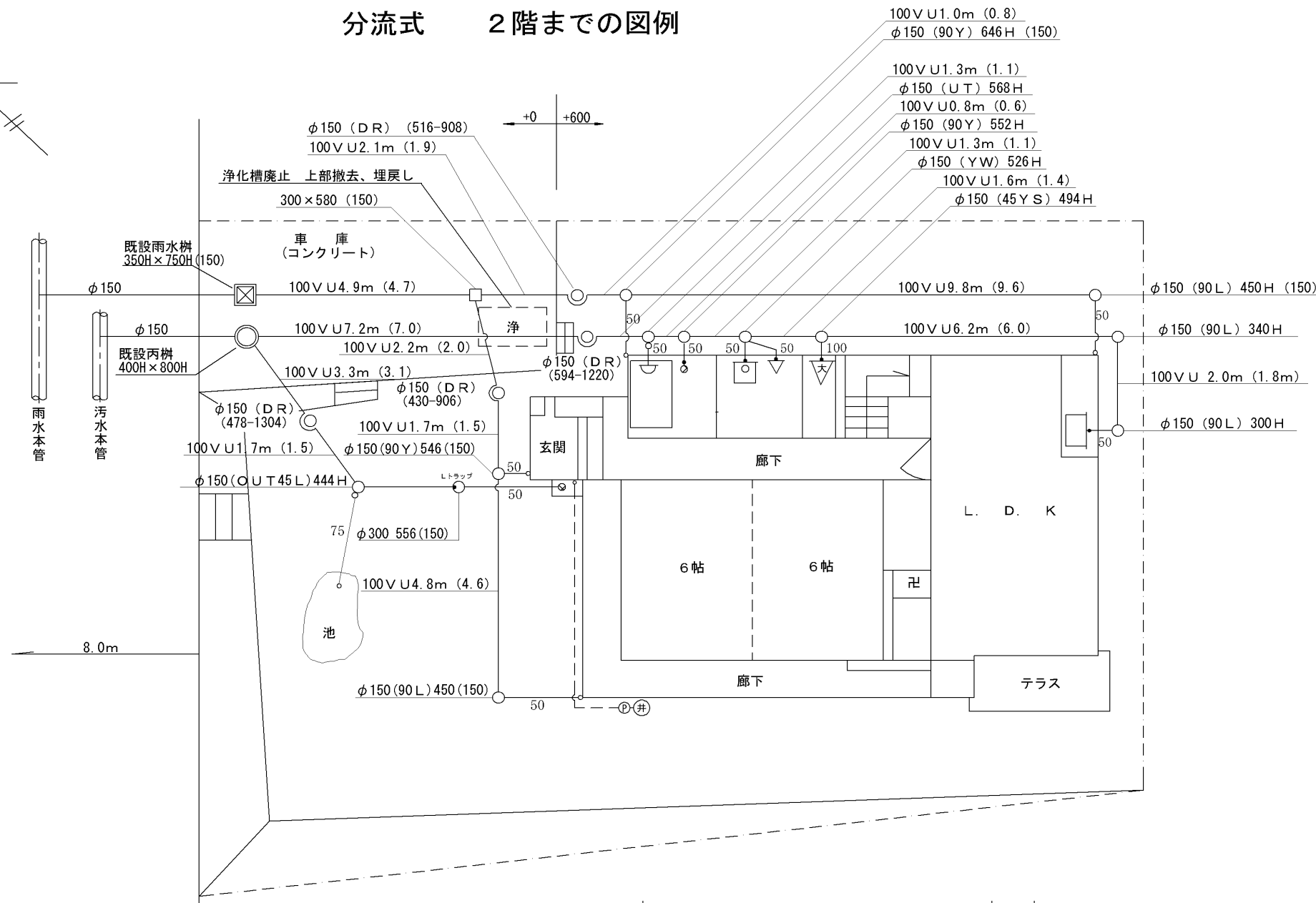


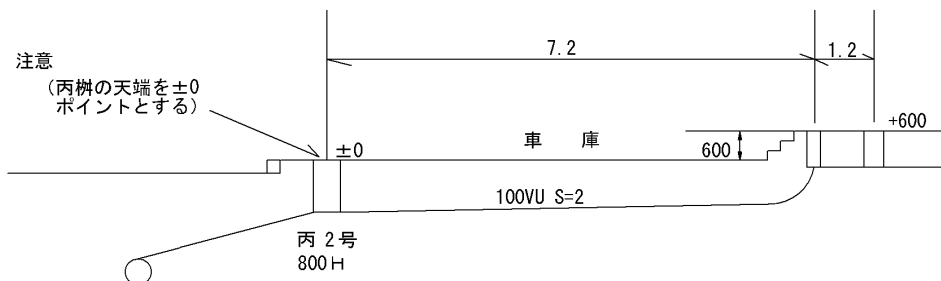
分流式 2階までの図例



使用材料明細表	
浄化槽廃止 上部撤去、埋戻し 一式	
注意 (貸付の時は必ず記入して下さい)	
建築面積	(m ²)

注意事項

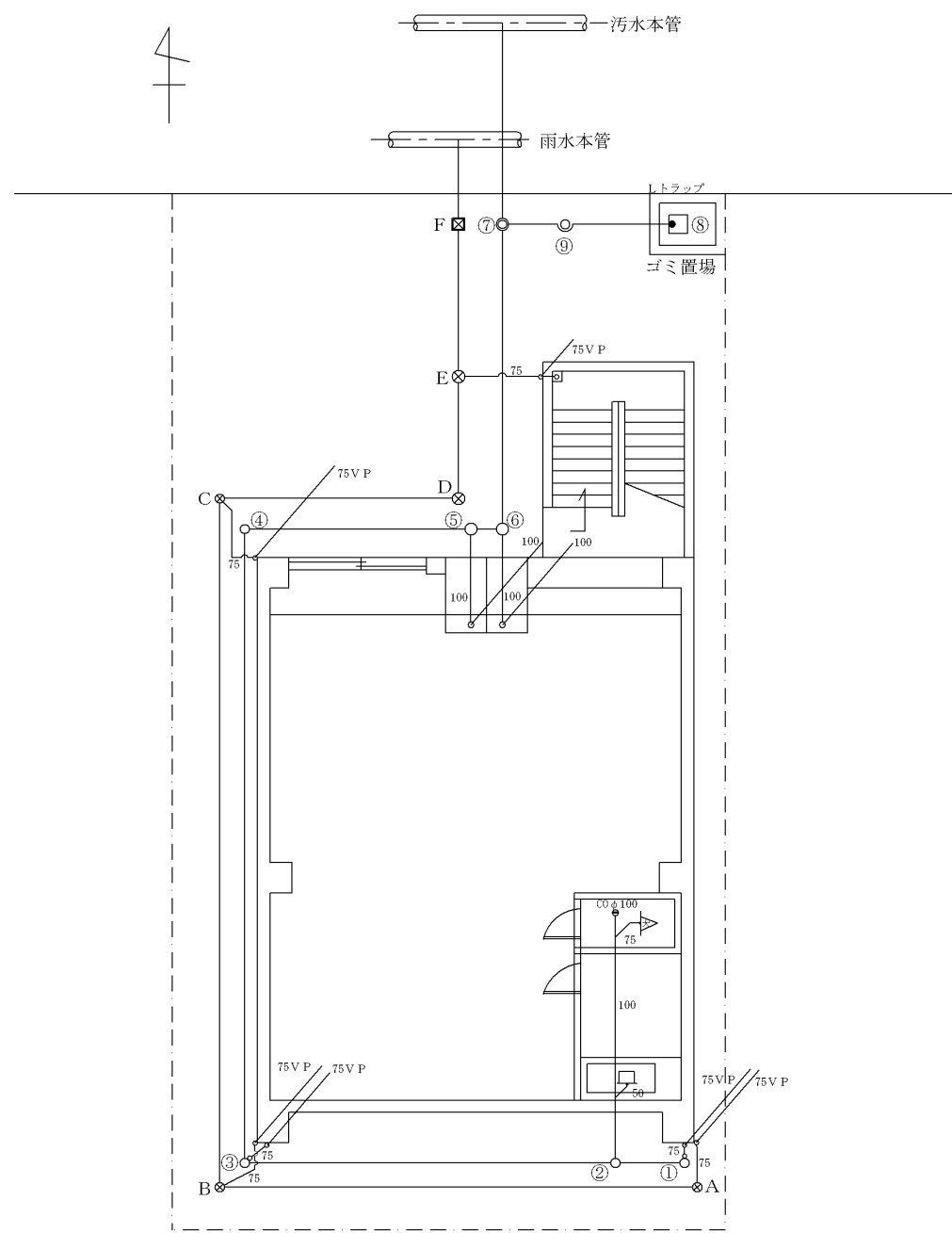
- 1 方位は正確に記入すること。
- 2 図面は原則として1/100で作成し必ず縮尺を記入すること。
- 3 放流先を忘れないようにすること。
(特に雨水放流先について注意する。)
- 4 図示記号及び排水管の着色方法については、表1-2、1-3を参照すること。
- 5 器具トラップが設置されている場合、図示記号等を明記すること。
- 6 地下配水管は、赤の破線で記入すること。
- 7 宅地盤の高低差が大きい場合は断面図を記入すること。
- 8 浄化槽廃止の場合、上部撤去、穴あけ、埋戻し等を使用材料明細表に明記すること。



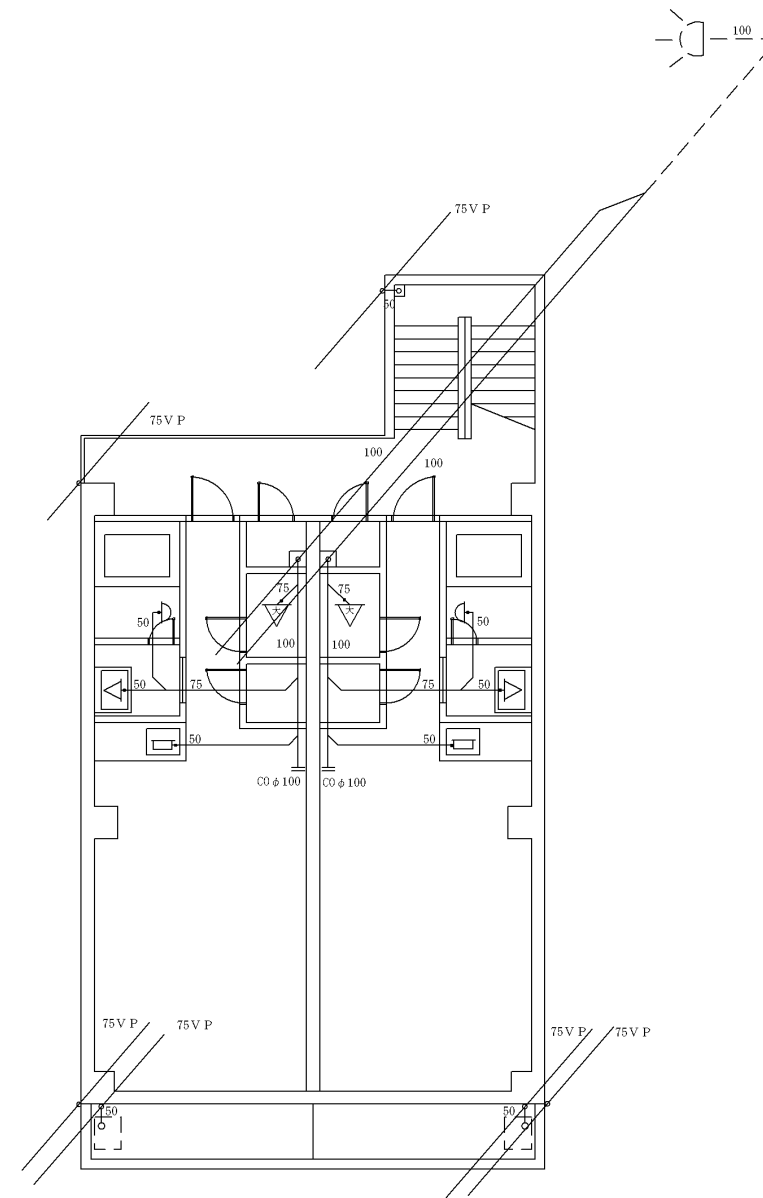
配管勾配については汚水・雨水とも2/100とする

工事場所	区 町 丁目 -
工事名	〇〇邸浄化槽廃止工事
施工業者	〇〇設備 縮尺 1/100

3階以上の図例



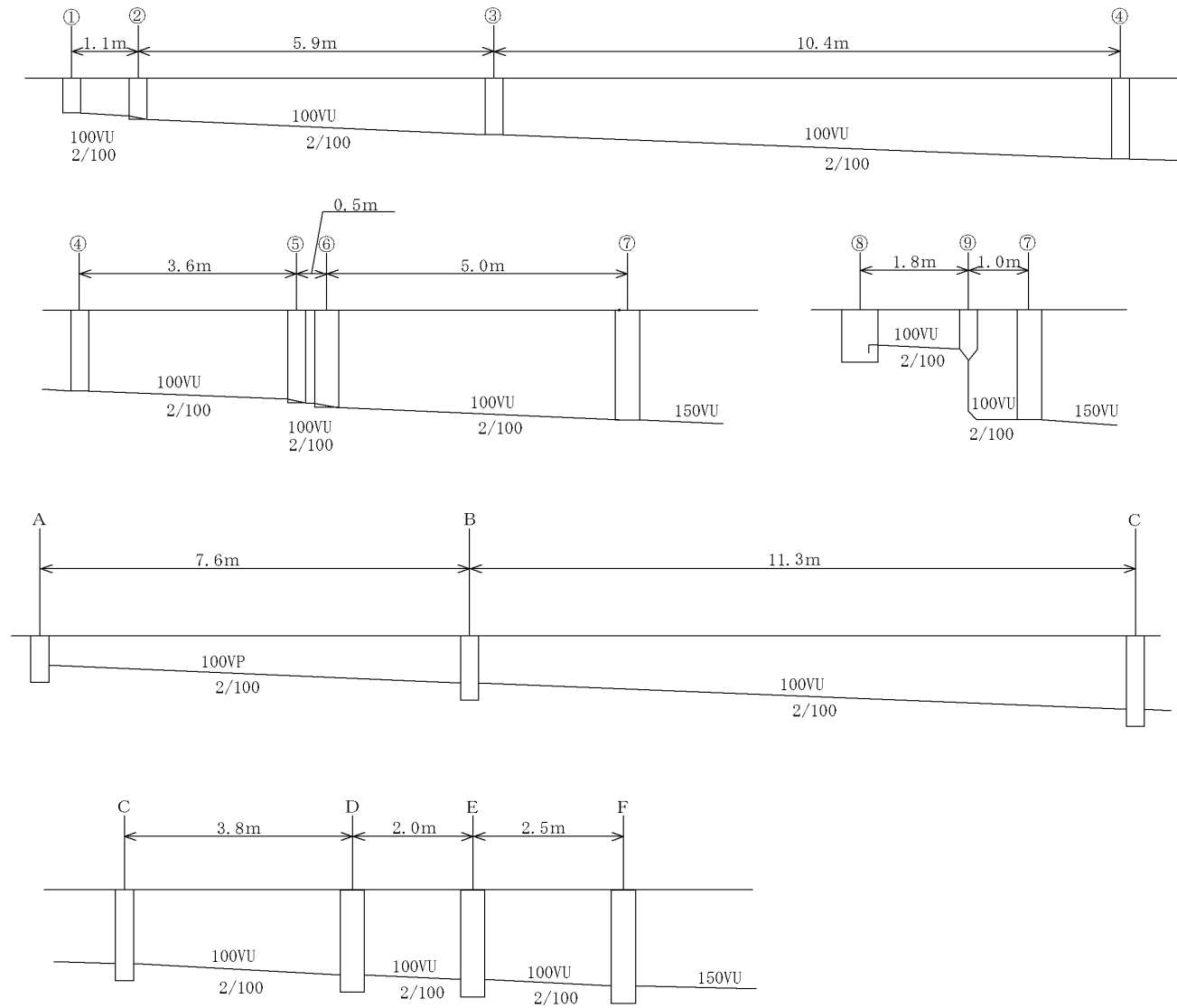
1 F 平面図



2 F ~ 4 F 平面図

工事場所	区 町 丁目 -		
工事名	〇〇ビル新築工事		
施工業者	〇〇設備	縮尺	1/100

3階以上の図例
勾配図



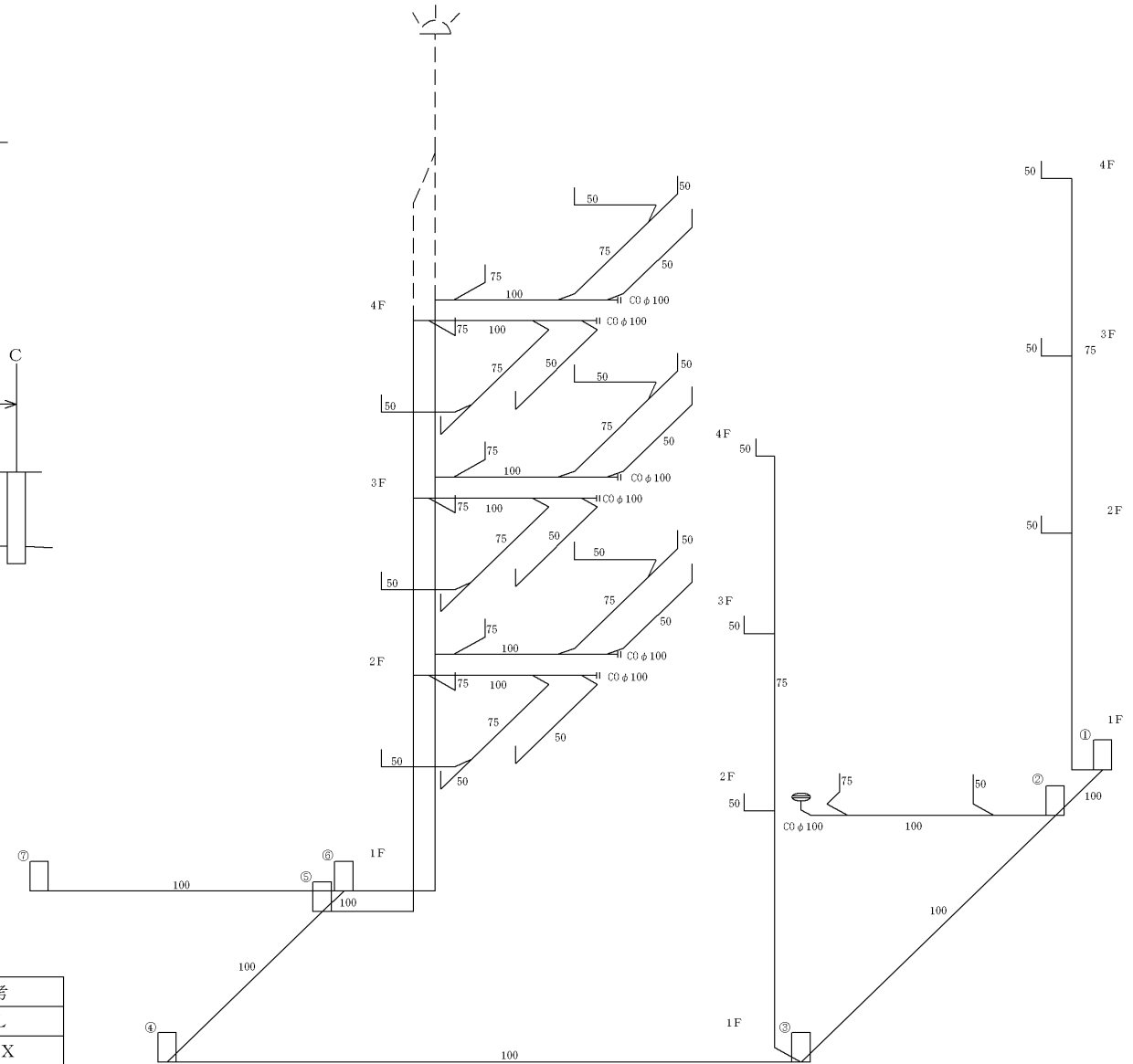
ますリスト

記号	名称	ます寸法	管底(H)	備考
①	小口径ます	150	300	UTK
②	小口径ます	150	352	45YS
③	小口径ます	150	470	UT-90L
④	小口径ます	150	678	90L
⑤	小口径ます	150	780	45YS
⑥	小口径ます	200	820	90YS
⑦	最終ます	200	920	
⑧	RCます	300	300	泥だめ+150mm
⑨	小口径ます	150	336	DR

記号	名称	ます寸法	管底(H)	備考
A	小口径ます	150	250	90L
B	小口径ます	150	402	90LX
C	小口径ます	150	628	90LX
D	小口径ます	200	704	90L
E	小口径ます	200	744	90Y
F	最終ます	200	800	ST

※ 雨水ますは泥だめ+150mmとする。

立管図



工事場所	区	町	丁目	-
工事名	○○ビル新築工事			
施工業者	○○設備	縮尺	1/100	