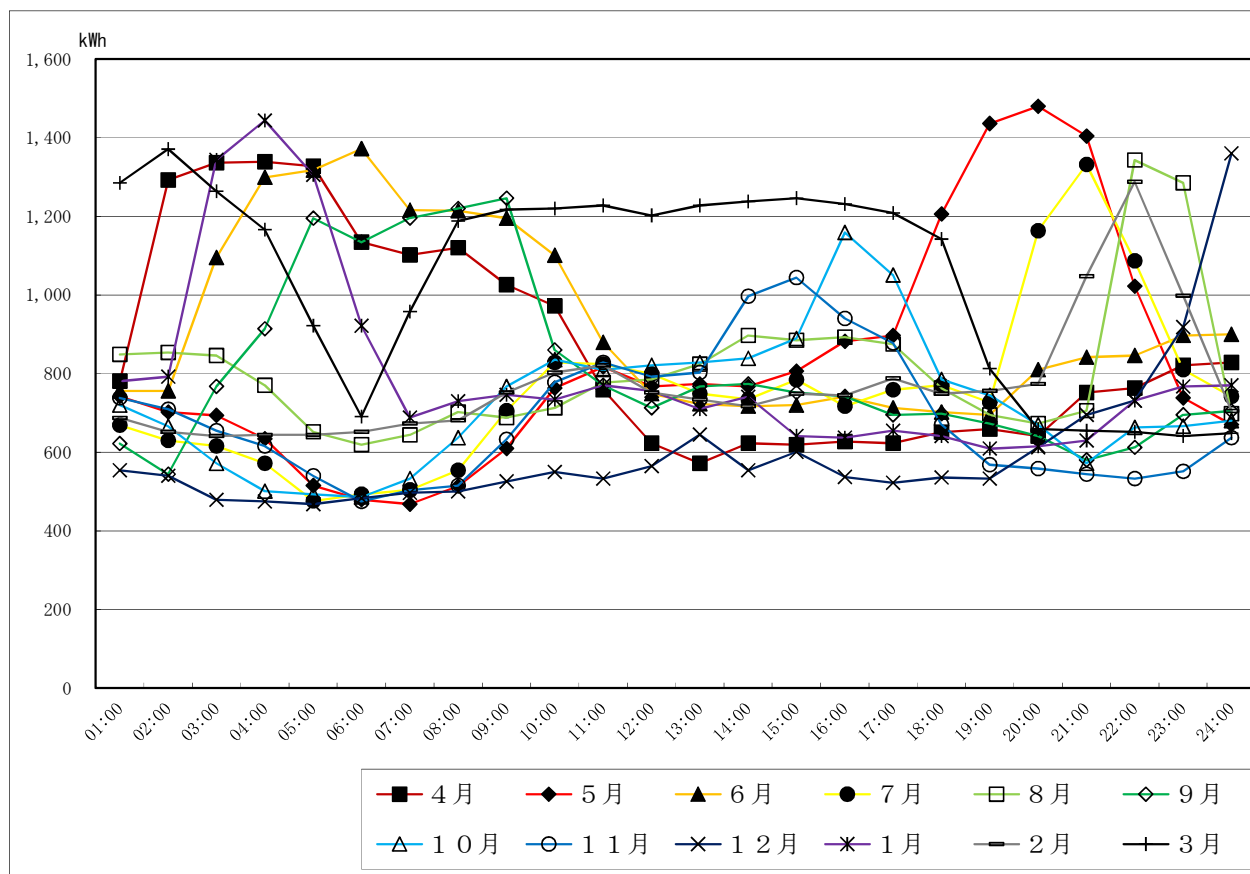


別紙 1 平成 3 1 年度 時間最大使用電力日における負荷曲線 (単位 : kWh)

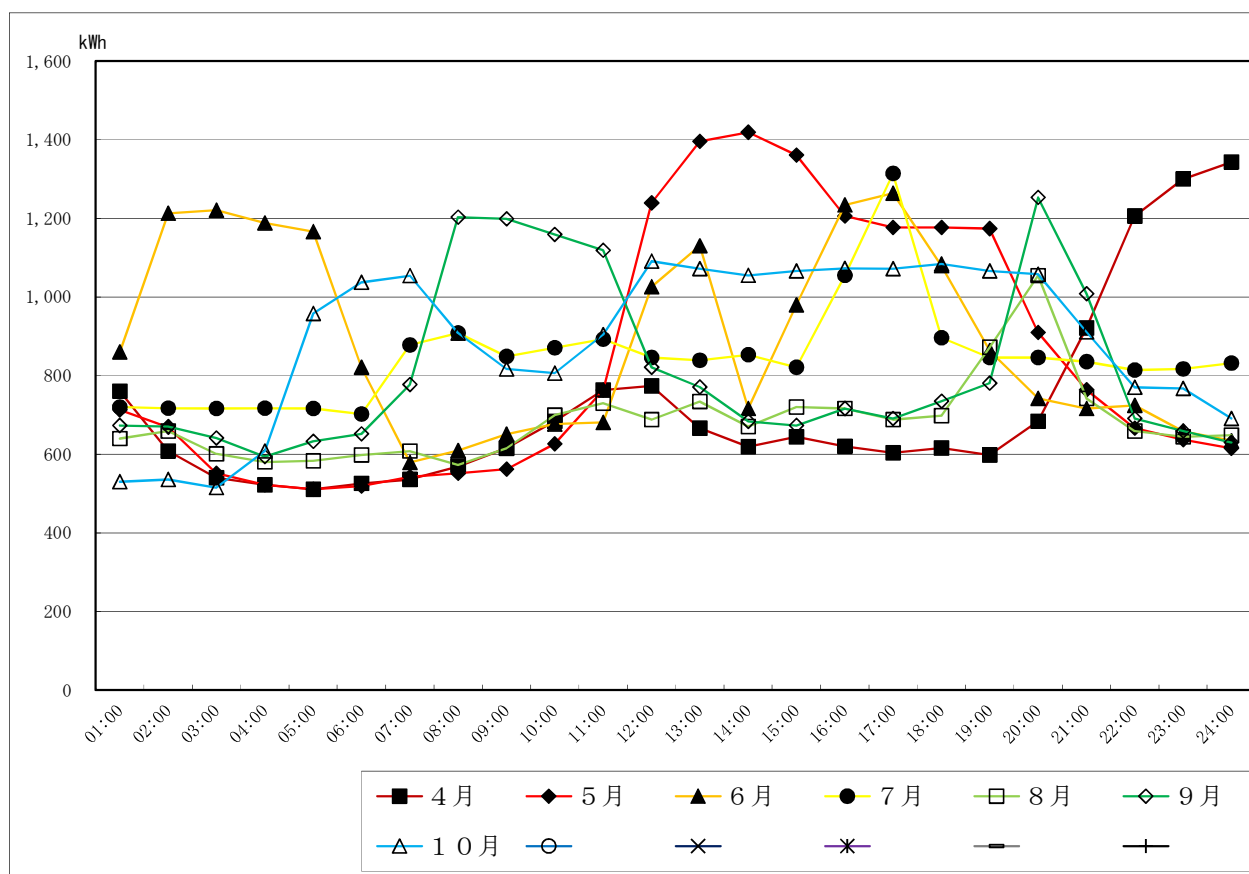
区分	2019年						2020年					
	4月	5月	6月	7月	8月	9月	10月	11月	12月	1月	2月	3月
	10日	20日	7日	10日	22日	2日	18日	18日	1日	8日	25日	27日
01:00	781	742	756	669	849	622	720	738	554	781	687	1,285
02:00	1,292	702	756	630	854	544	666	709	540	792	652	1,371
03:00	1,336	694	1,095	616	846	767	572	655	479	1,343	641	1,264
04:00	1,339	634	1,299	572	770	914	501	616	475	1,444	644	1,166
05:00	1,328	515	1,318	476	652	1,195	493	540	468	1,306	644	922
06:00	1,134	479	1,372	493	619	1,134	486	475	483	922	652	691
07:00	1,102	468	1,216	504	644	1,196	533	504	497	688	673	958
08:00	1,120	514	1,214	554	702	1,220	637	515	500	730	681	1,188
09:00	1,026	609	1,195	706	688	1,246	767	633	526	746	752	1,217
10:00	972	763	1,101	828	713	860	835	778	550	734	803	1,220
11:00	759	817	879	824	777	770	810	828	533	770	821	1,228
12:00	623	767	749	799	785	713	821	792	565	756	752	1,202
13:00	572	774	723	749	824	767	828	803	645	710	734	1,228
14:00	623	767	717	735	897	774	839	997	554	741	717	1,238
15:00	619	806	720	784	885	752	889	1,044	601	641	749	1,246
16:00	627	882	741	717	893	742	1,159	940	537	637	745	1,231
17:00	623	897	713	759	875	695	1,051	878	522	655	788	1,209
18:00	651	1,206	702	771	763	698	785	670	536	641	749	1,142
19:00	659	1,436	695	727	695	673	745	568	533	609	756	813
20:00	641	1,480	810	1,163	673	641	670	558	612	615	774	659
21:00	752	1,404	842	1,332	706	580	572	544	695	630	1,048	655
22:00	763	1,022	846	1,087	1,343	612	663	533	731	731	1,288	652
23:00	821	738	897	810	1,285	695	666	551	918	767	998	641
24:00	828	670	900	742	698	705	680	637	1,360	770	705	648
合計	20,991	19,786	22,256	18,047	19,436	19,515	17,388	16,506	14,414	19,159	18,453	25,074



別紙2 令和2年度 時間最大使用電力日における負荷曲線（単位：kWh）

2020年

区分	4月	5月	6月	7月	8月	9月	10月						
	17日	3日	14日	30日	23日	12日	22日						
01:00	760	713	860	720	640	673	530						
02:00	608	669	1,213	717	659	670	536						
03:00	540	551	1,221	716	601	641	515						
04:00	522	522	1,188	717	580	594	608						
05:00	511	511	1,166	716	583	633	958						
06:00	526	519	821	702	598	652	1,037						
07:00	536	543	579	878	608	777	1,054						
08:00	569	551	609	908	573	1,203	908						
09:00	616	562	651	849	615	1,199	817						
10:00	684	626	677	871	699	1,159	806						
11:00	763	763	681	893	730	1,119	904						
12:00	774	1,239	1,026	846	688	821	1,091						
13:00	666	1,396	1,130	839	734	771	1,072						
14:00	619	1,419	716	853	670	684	1,055						
15:00	644	1,361	980	821	720	673	1,066						
16:00	620	1,206	1,234	1,055	716	716	1,073						
17:00	604	1,177	1,264	1,314	688	691	1,072						
18:00	616	1,177	1,080	896	698	735	1,084						
19:00	598	1,174	864	846	872	781	1,066						
20:00	684	910	742	846	1,054	1,253	1,058						
21:00	921	764	716	835	742	1,008	911						
22:00	1,206	666	724	814	659	691	770						
23:00	1,300	637	658	817	644	659	767						
24:00	1,343	615	634	832	648	630	691						
合計	17,230	20,271	21,434	20,301	16,419	19,433	21,449						



別紙3 使用予定電力量及び実績

1. 平成29年度～令和2年度 電力使用量実績

平成29年度

使用月	使用電力量			
	総使用量 (kWh)	昼間 (kWh)	夜間 (kWh)	ピーク (kWh)
4月	545,080	273,636	271,444	
5月	553,270	267,432	285,838	
6月	529,474	286,383	243,091	
7月	541,282	210,710	267,190	63,382
8月	536,198	219,061	256,673	60,464
9月	508,583	205,738	249,243	53,602
10月	574,380	283,555	290,825	
11月	526,471	261,383	265,088	
12月	562,208	282,262	279,946	
1月	573,095	254,893	318,202	
2月	518,947	267,139	251,808	
3月	574,009	298,873	275,136	
合計	6,542,997	3,111,065	3,254,484	177,448

平成30年度

使用月	使用電力量			
	総使用量 (kWh)	昼間 (kWh)	夜間 (kWh)	ピーク (kWh)
4月	537,631	271,619	266,012	
5月	561,175	250,306	310,869	
6月	521,478	282,717	238,761	
7月	579,182	227,454	287,722	64,006
8月	546,480	224,058	256,839	65,583
9月	546,725	204,070	290,231	52,424
10月	537,224	280,793	256,431	
11月	500,976	245,517	255,459	
12月	548,096	264,256	283,840	
1月	542,081	242,118	299,963	
2月	499,010	249,339	249,671	
3月	572,432	280,733	291,699	
合計	6,492,490	3,022,980	3,287,497	182,013

平成31年度

使用月	使用電力量			
	総使用量 (kWh)	昼間 (kWh)	夜間 (kWh)	ピーク (kWh)
4月	525,658	255,894	269,764	
5月	529,592	237,669	291,923	
6月	536,821	277,145	259,676	
7月	514,627	209,280	243,926	61,421
8月	498,661	203,801	236,707	58,153
9月	456,358	170,274	242,589	43,495
10月	480,802	238,074	242,728	
11月	440,075	219,760	220,315	
12月	485,640	225,748	259,892	
1月	535,853	224,589	311,264	
2月	499,363	239,825	259,538	
3月	553,630	271,168	282,462	
合計	6,057,080	2,773,227	3,120,784	163,069

令和2年度

使用月	使用電力量			
	総使用量 (kWh)	昼間 (kWh)	夜間 (kWh)	ピーク (kWh)
4月	506,423	248,944	257,479	
5月	528,163	218,527	309,636	
6月	494,453	262,020	232,433	
7月	579,722	229,147	286,162	64,413
8月	510,210	201,702	254,129	54,379
9月	484,312	189,917	248,074	46,321
10月	424,213	229,502	194,711	
11月				
12月				
1月				
2月				
3月				
合計	3,527,496	1,579,759	1,782,624	165,113

2 令和3年度 予定使用電力量※

使用月	使用電力量			
	総使用量 (kWh)	昼間 (kWh)	夜間 (kWh)	ピーク (kWh)
4月	536,123	267,050	269,073	
5月	548,012	251,802	296,210	
6月	529,258	282,082	247,176	
7月	545,030	215,815	266,279	62,936
8月	527,113	215,640	250,073	61,400
9月	503,889	193,361	260,688	49,840
10月	530,802	267,474	263,328	
11月	489,174	242,220	246,954	
12月	531,981	257,422	274,559	
1月	550,343	240,533	309,810	
2月	505,773	252,101	253,672	
3月	566,690	283,591	283,099	
合計	6,364,188	2,969,091	3,220,921	174,176

注記) 上記の実績は下記の季節・時間による。

夏季：7・8・9月

その他季：10・11・12・1・2・3・4・5・6月

昼間：8時から22時まで（ピーク時間及び休日等は除く）

夜間：ピーク時間及び昼間時間以外。

ピーク時間：夏季の毎日13時から16時まで（休日等は除く）

休日等：日曜日

「国民の祝日に関する法律」に規定する休日

1月2日、1月3日、1月4日

5月1日、5月2日

12月30日、12月31日

日別・時間別使用電力量の実績

別紙4

(単位：kWh)

Table with 32 columns (date/time from 令和2年5月 to 5月31日) and 24 rows (time slots from 00:00~01:00 to 合計). Total 768 data points.

Table with 32 columns (date/time from 令和2年6月 to 6月30日) and 24 rows (time slots from 00:00~01:00 to 合計). Total 768 data points.

日別・時間別使用電力量の実績

別紙4

(単位：kWh)

令和2年9月	9月1日 火	9月2日 水	9月3日 木	9月4日 金	9月5日 土	9月6日 日	9月7日 月	9月8日 火	9月9日 水	9月10日 木	9月11日 金	9月12日 土	9月13日 日	9月14日 月	9月15日 火	9月16日 水	9月17日 木	9月18日 金	9月19日 土	9月20日 日	9月21日 月	9月22日 火	9月23日 水	9月24日 木	9月25日 金	9月26日 土	9月27日 日	9月28日 月	9月29日 火	9月30日 水	総合計
00:00~01:00	680	684	652	659	666	658	615	644	659	666	645	673	601	717	713	670	677	659	659	645	620	651	716	673	604	673	627	644	638	680	20,102
01:00~02:00	663	681	640	637	619	612	641	641	598	619	626	670	616	723	626	626	677	565	662	626	568	645	698	619	584	673	583	612	576	641	18,967
02:00~03:00	619	594	602	620	569	598	562	619	604	623	605	641	640	706	605	590	677	566	573	551	558	587	641	566	658	680	569	569	547	609	18,148
03:00~04:00	565	540	572	547	562	558	540	562	551	579	565	594	648	655	533	555	713	565	511	526	501	550	540	536	1,091	584	525	518	504	1,166	17,956
04:00~05:00	529	554	544	529	518	547	536	551	533	547	551	633	659	608	518	525	846	907	507	500	497	558	533	511	922	550	522	504	486	1,130	17,855
05:00~06:00	551	540	561	540	537	537	519	554	551	562	767	652	666	598	558	515	694	745	501	497	500	548	536	537	608	519	533	519	522	810	17,277
06:00~07:00	569	565	565	544	532	543	554	569	572	565	1,213	777	666	601	558	569	648	709	518	522	500	547	548	644	879	533	522	518	529	641	18,220
07:00~08:00	612	616	594	586	555	555	648	623	619	1,127	1,203	699	634	634	598	645	1,167	540	525	584	583	622	662	885	558	555	572	554	706	20,116	
08:00~09:00	752	727	688	699	597	572	706	752	709	735	874	1,199	698	698	734	666	1,098	1,055	555	555	565	587	706	684	767	579	576	652	648	720	21,553
09:00~10:00	836	807	763	785	684	695	763	832	792	828	800	1,159	749	774	810	781	950	756	669	644	608	659	745	764	799	659	633	706	778	806	23,034
10:00~11:00	828	810	763	838	753	684	745	781	796	813	734	1,119	752	756	817	763	792	781	699	670	691	738	695	748	702	702	666	669	792	825	22,922
11:00~12:00	792	752	728	796	745	673	735	770	756	771	695	821	781	763	799	727	760	770	720	648	699	720	706	702	709	698	663	677	734	792	22,102
12:00~13:00	734	716	720	742	684	698	770	746	709	749	713	771	789	749	767	749	723	713	712	673	655	691	698	684	666	648	637	670	710	723	21,409
13:00~14:00	749	760	345	799	760	663	724	777	716	766	720	684	806	713	745	709	652	724	742	648	662	713	688	641	51	652	655	655	133	83	19,135
14:00~15:00	810	734	756	734	712	752	770	828	774	753	756	673	763	742	749	735	644	691	695	623	630	648	741	659	0	670	648	752	122	47	19,611
15:00~16:00	810	706	763	691	699	943	742	771	695	803	781	716	774	763	699	748	656	651	619	619	605	619	695	691	7	626	623	709	403	342	19,969
16:00~17:00	777	713	699	713	691	933	727	705	735	781	698	691	782	702	666	688	633	641	605	569	605	626	655	641	601	644	641	641	742	835	20,780
17:00~18:00	677	651	680	648	652	741	666	720	694	691	659	735	784	723	651	673	645	576	587	619	623	648	655	684	641	627	644	637	688	853	20,172
18:00~19:00	637	659	648	627	662	695	691	659	638	695	616	781	774	663	659	641	644	558	608	583	587	655	612	688	659	623	623	576	658	735	19,554
19:00~20:00	674	677	663	640	648	677	716	662	694	709	666	1,253	753	709	648	652	619	605	648	583	604	677	634	763	655	655	612	670	745	20,566	
20:00~21:00	716	670	687	652	673	680	728	699	706	695	669	1,008	723	749	716	727	663	598	612	638	656	677	691	968	662	691	666	641	659	749	21,069
21:00~22:00	713	687	684	670	688	695	712	702	706	702	688	691	717	738	695	727	712	637	634	633	655	684	688	1,066	670	695	673	641	655	745	21,003
22:00~23:00	691	681	666	687	677	691	706	695	798	691	691	659	723	731	677	716	951	648	669	623	716	684	677	1,155	677	698	670	641	864	738	21,491
23:00~24:00	680	662	673	648	666	681	695	687	688	673	666	630	713	727	666	684	1,217	655	673	662	724	688	680	890	677	691	659	633	846	767	21,301
合計	16,664	16,186	15,656	16,031	15,549	16,081	16,218	16,574	16,197	16,635	17,525	19,433	17,276	16,942	16,243	16,034	17,936	17,276	14,918	14,382	14,613	15,383	15,800	17,176	15,174	15,328	14,768	14,968	14,458	16,888	484,312

令和2年10月	10月1日 木	10月2日 金	10月3日 土	10月4日 日	10月5日 月	10月6日 火	10月7日 水	10月8日 木	10月9日 金	10月10日 土	10月11日 日	10月12日 月	10月13日 火	10月14日 水	10月15日 木	10月16日 金	10月17日 土	10月18日 日	10月19日 月	10月20日 火	10月21日 水	10月22日 木	10月23日 金	10月24日 土	10月25日 日	10月26日 月	10月27日 火	10月28日 水	10月29日 木	10月30日 金	10月31日 土	総合計
00:00~01:00	763	702	684	651	767	519	536	540	562	529	475	489	476	511	486	501	554	479	511	511	511	530	555	554	522	511	518	529	558	529	530	17,093
01:00~02:00	771	709	641	594	677	522	511	529	561	486	475	454	446	482	446	493	526	464	512	515	515	536	784	558	468	504	529	533	566	533	460	16,800
02:00~03:00	756	641	565	551	568	522	501	446	454	454	447	443	439	447	439	508	457	418	439	515	454	515	1,012	562	472	457	454	468	540	457	436	15,837
03:00~04:00	655	565	547	515	537	471	471	447	457	424	442	440	421	432	461	460	483	403	421	461	414	608	1,015	562	417	414	432	443	460	435	436	15,159
04:00~05:00	597	533	522	518	504	454	472	428	457	436	436	450	422	428	436	472	540	400	436	414	424	958	807	568	429	428	421	421	450	429	417	15,107
05:00~06:00	605	526	544	519	522	453	525	450	432	439	439	453	453	439	443	515	694	428	432	453	425	1,037	705	530	460	454	425	443	468	446	454	15,611
06:00~07:00	627	583	554	522	547	468	454	522	447	447	447	447	454	439	443	450	511	602	418	453	454	457	1,054	663	583	440	479	493	475	454	468	15,861
07:00~08:00	680	633	544	568	565	558	533	565	536	486	482	504	483	500	468	500	601	428	483	500	540	908	565	594	478	540	508	493	554	472	476	16,745
08:00~09:00	770	706	598	562	691	587	583	760	569	514	464	544	565	569	514	594	612	464	558	580	544	817	594	576	526	590	594	576	616	579	532	18,348
09:00~10:00	821	774	673	644	792	609	601	644	612	580	555	651	619	645	584	641	655	548	594	619	572	806	612	633	569	630	644	645	655	648	598	19,873
10:00~11:00	799	914	702	688	746	594	573	619	630	587	561	544	605	666	550	587	634	518	622	605	587	904	630	594	558	601	630	626	630	634	572	19,710
11:00~12:00	702	893	698	688	745	594	576	940	536	569	540	543	583	536	526	544	590	529	623	580	551	1,091	590	555	551	569	540	558	569	554	562	19,225
12:00~13:00	670	861	699	691	741	568	568	677	522	532	519	526	558	547	540	522	511	537	609	590	518	1,072	573	533	534	601	587	554	590	605	562	18,737
13:00~14:00	716	878	662	662	710	594	544	579	584	533	529	544	551	544	569	507	501	529	619	601	573	1,055	583	532	529	598	572	548	522	612	550	18,630
14:00~15:00	774	860	691	648	802	638	626	562	601	544	522	622	644	608	579	605	511	558	612	591	579	1,066	619	537	540	655	591	658	603	663	573	19,684
15:00~16:00	774	792	641	645	674	597	587	508	551	511	518	591	580																			