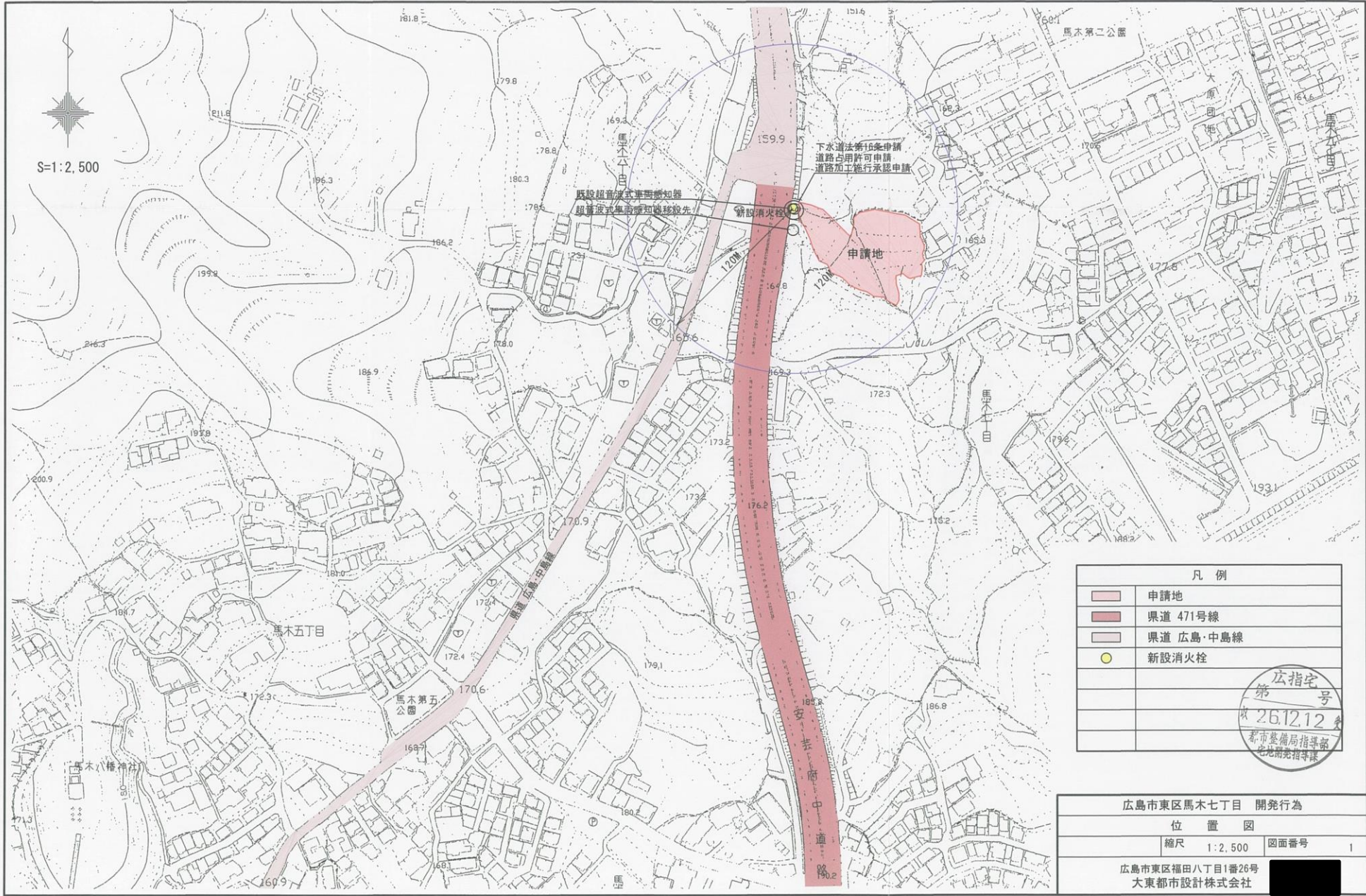




S=1:2,500



既設超音波式連動感知器
取替波式単向感知器移設先
新設消火栓

下水道法第16条申請
道路占用許可申請
道路加工施行承認申請

凡例	
	申請地
	県道 471号線
	県道 広島・中島線
	新設消火栓

広島市東区馬木七丁目 開発行為		
位置図		
縮尺	1:2,500	図面番号 1
広島市東区福田八丁目1番26号 大東都市設計株式会社		