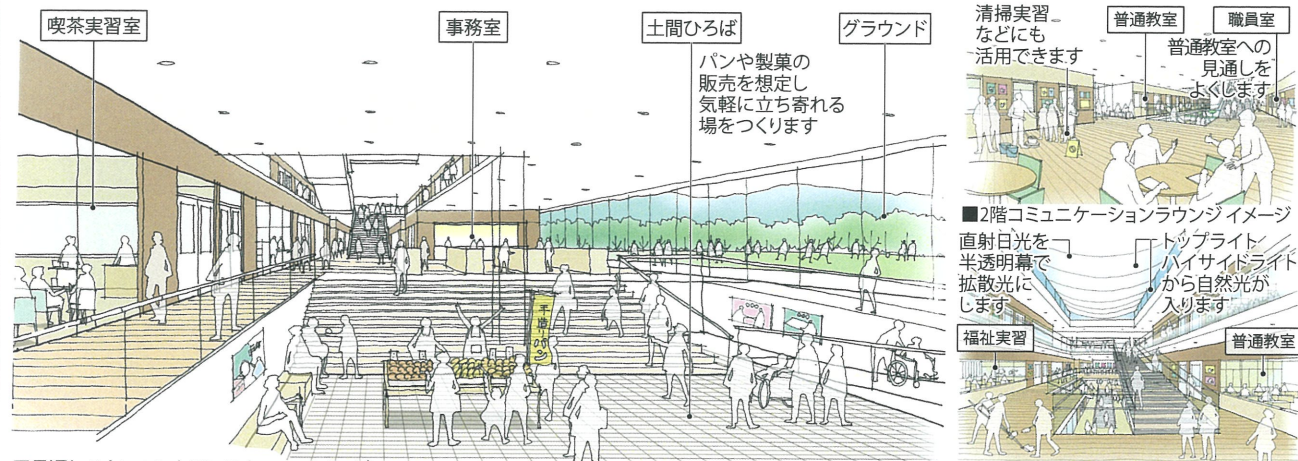
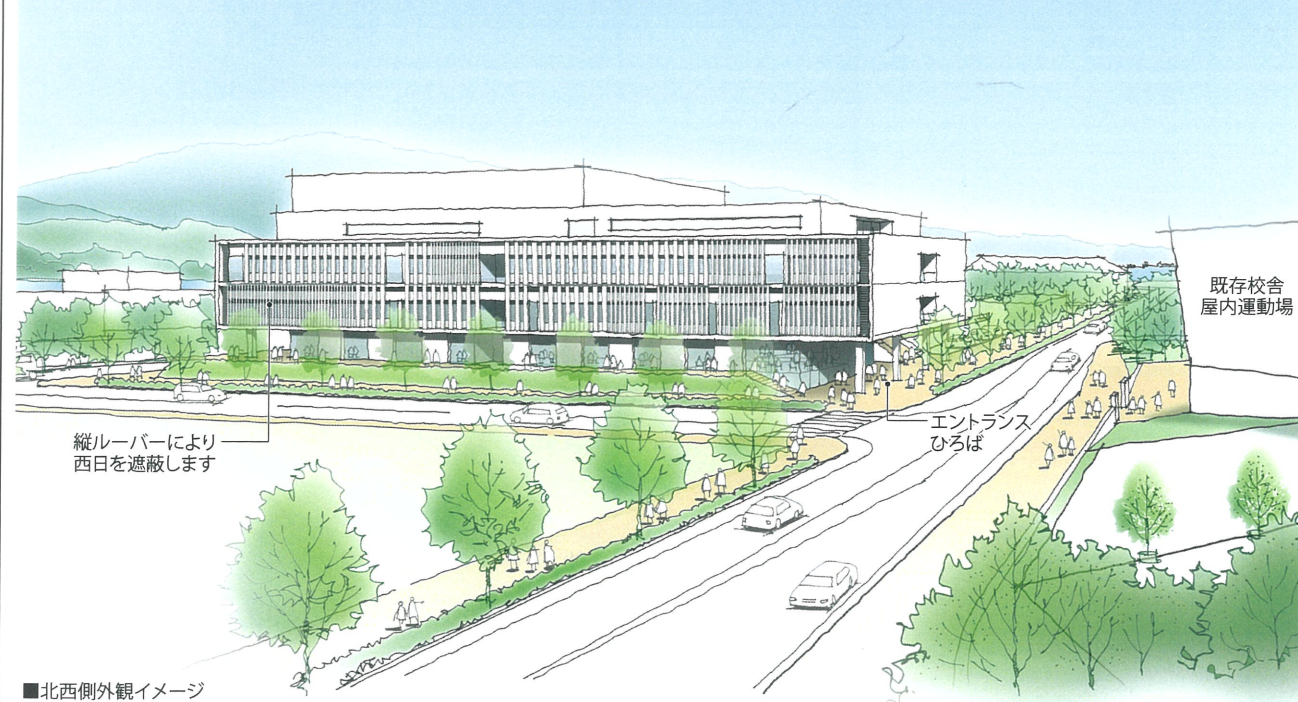


「知的障害のある生徒が学習意欲、就労意欲を高めることができる施設づくり」及び「立ち寄りやすさとセキュリティの確保が両立された施設づくり」についての提案

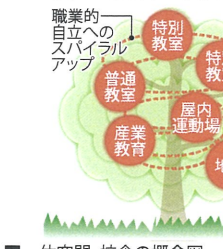
日常のまなび、地域とのつながりなど全てが内包された一体空間の特別支援学校を提案します。



■平面フロアイメージ図

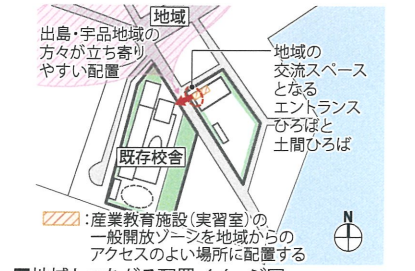
4つのコンセプト

1 一体空間による学び意欲の向上



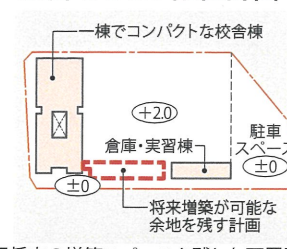
●学びと実習、地域交流を一体空間に集約します。連続した学びにより職業的自立への成長を実現します。

2 地域との接点を大切にしたプラン



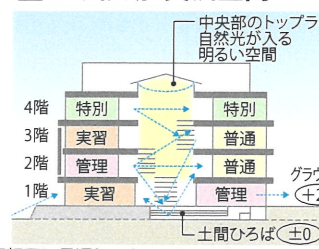
●出島・宇品地域に向けて北西角部にエントランスを設けます。地域交流が自然に生まれる立ち寄りやすい空間を創出します。

3 将来の増築に配慮した余白地をもつ配置計画



●将来生徒数が増加することに備え、増築を想定し、余白地を残した計画とします。普通教室の間仕切り可変による教室分割と合わせ、「成長する学校」を提案します。

4 コンパクトな校舎による豊かな移動・交流空間



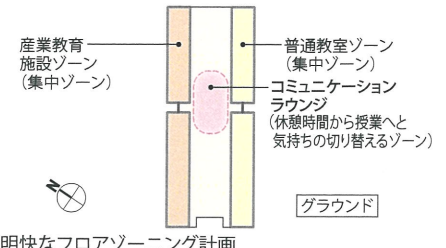
●コンパクトな計画により外壁面積・建築面積を縮減します。一棟にまとめることで共用部を集約し、豊かな空間を生み出します。他学年の実習活動が見られる立体的な学びの空間を創ります。

◆テーマ1

知的障害のある生徒が学習意欲、就労意欲を高めることができる施設づくり

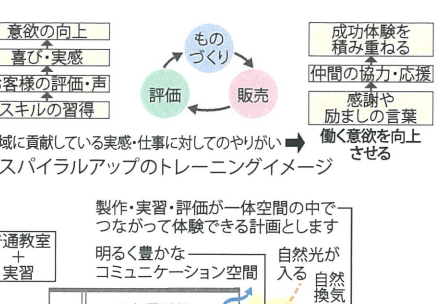
1) 学習意欲を高め、持続できる快適な学習環境づくり

- 全普通教室は南東側に、産業教育施設は北西側に集中してゾーニングします。
- 特別教室は最上階に配置し、防音・排気対策を行います。
- 集団感染症防止のため、温熱・湿度の個別コントロールができる空調設備計画とします。
- 共用部の快適性確保のため低負荷の外気処理空調を実施します。
- 自然採光・自然換気により中間期の空調費用の削減や照明費用の削減などに貢献します。



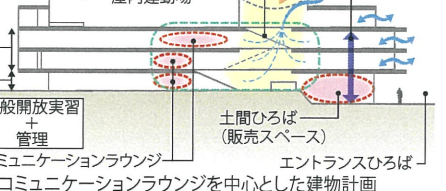
2) 就労意欲が高くなるスパイラルアップの学校づくり

- 実習作業を見て先生や地域の方から評価を得ることで、喜びと実感を獲得し、就労意欲を高めることができます。
- 接客対応は実践に近い作業環境をつくり、職業意識の向上と作業に集中できる環境を実現します。
- 学校全体を実習・実践作業の場として活用できる計画とします。
- 休憩時間の教室移動の際に、実習室での活動や他学年の活動発表が見える関係性をつくります。
- 他学年の実習内容や就労イメージを共有し、ステップアップが可能な計画とします。



3) 自然な交流が生まれる空間づくり: コミュニケーションラウンジ

- コミュニケーションラウンジを中央に配置することで、交流の接点をつくり出します。
- 生徒同士・教職員と生徒間のコミュニケーションが自然に生まれる計画とします。
- 仲間の協力や応援を得て成功体験を積み重ね、ステップアップにつながります。



◆テーマ2

立ち寄りやすさとセキュリティの確保が両立された施設づくり

1) 立ち寄りやすさを実現し、地域とのコミュニケーションが生まれる学校づくり

- 地域の方に利用いただく一般開放ゾーンを1階北西部に計画します。
- 玄関付近に駐車スペース、暫定駐車スペースを設け、立ち寄りやすい計画とします。
- 1階に土間ひろばを設け、パンや製菓などの作品の販売・購入が下足のまま立ち寄れます。
- 北西側の前面道路からは1階の産業教育施設一般開放エリアの実習の様子を見ることができ、参加しやすく立ち寄りやすい環境をつくります。

2) 将来の運用に応じた、地域開放エリアのフレキシビリティについて

- 「食堂兼会議室」「視聴覚室兼多目的室」を一般開放ゾーンに近接して配置し、地域参加型のイベント利用可能な計画とします。

3) 見通しの良さを活かしたセキュリティ計画

- シンプルで見通しのよい平面計画で、事務室から開放エリアを目視管理できます。
- 死角が少なく、不審者に気づきやすい計画です。
- 生徒の生活空間となる2・3・4階と1階の開放エリアは明快にフロアで管理区画します。
- 職員室は2階とし、上階への不審者に気づきやすい計画とします。普通教室ゾーンとの距離が近く、目視が出来る、日常的に生徒の安全管理がしやすい計画です。

4) グラウンド・屋内運動場の地域開放(単独利用)が可能な計画について

- グラウンドについては、将来単独利用が可能な計画とします。
- 屋内運動場を地域の安心・安全な福祉避難所として利用できるような、津波災害を受けない4階に配置します。
- 北東側コアを利用して屋内運動場の福祉団体などへの貸し出しも可能です。
- BCP(業務継続性)対応についても算範囲内で可能な対応を検討します。

