

広島市食検だより

第12号 (2015年1月)



お肉の履歴書「牛トレーサビリティ制度」

国内で飼われた牛のお肉には、「**個体識別番号**」とよばれる番号が表示されています。この番号により、その牛がいつ・どこで生まれ、育てられ、食肉処理されたかといった情報（**生産履歴**）がインターネットで確認できます。これを「**牛トレーサビリティ制度**」と呼びます。みなさんも調べてみましょう！

農家では、子牛が生まれると、10ケタの**個体識別番号**が印字された“耳標”を両耳に付け、生年月日、品種、性別、飼養者、飼養地などの情報を家畜改良センターへ届け出ます。これは、牛がと畜されるまで、取り外されることはありません。



ワタシだけの番号♪

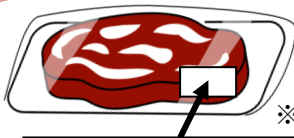


農家を引越しても、番号はそのまま。引越しの年月日や新しい農家の記録を追加します。

と畜・食肉処理後、スーパー・お肉屋さん・肉料理屋さんなどへ



と畜場や食肉処理場でも、**個体識別番号**を利用してお肉を管理。と畜された年月日・場所などの記録を追加します。



※こま切れやミンチなどは対象外

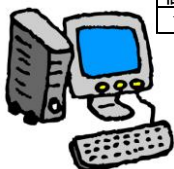
国産和牛		ロースステーキ用	
加工年月日	26.12.1	個体識別番号	1234567890
消費期限	26.12.6	100g当り	600円
保存温度	4℃以下	正味量(g)	1200
			200
加工者 (株)〇〇〇 広島市西区〇〇1-11			

本日販売している
牛肉の個体識別番号

A 1234567890
B 4567890123
C 8765432109



HPでその牛肉の**生産履歴**を見ることができます((独)家畜改良センターHP)



個体識別番号	出生の年月日	雌雄の別	母牛の個体識別番号	種別(品種)
1234567890	H25.12.1	去勢(雄)	9876543210	ホルスタイン
1	広島県	出生	H25.12.1	〇〇市〇〇町 〇〇牧場
2	広島県	転出	H26.9.8	〇〇市〇〇町 〇〇牧場
3	広島県	転入	H26.9.8	
4	広島県	転出	H27.1.5	
5	広島県	搬入	H27.1.5	広島市西区 広島市と畜場
6	広島県	と畜	H27.1.6	広島市西区 広島市と畜場

※「飼養施設所在地」と「氏名または名称」は本人の同意が得られている場合のみ公開

<https://www.id.nlbc.go.jp/>

携帯電話用

<https://www.id.nlbc.go.jp/mobile/>