

# あきく魅力の山歩道

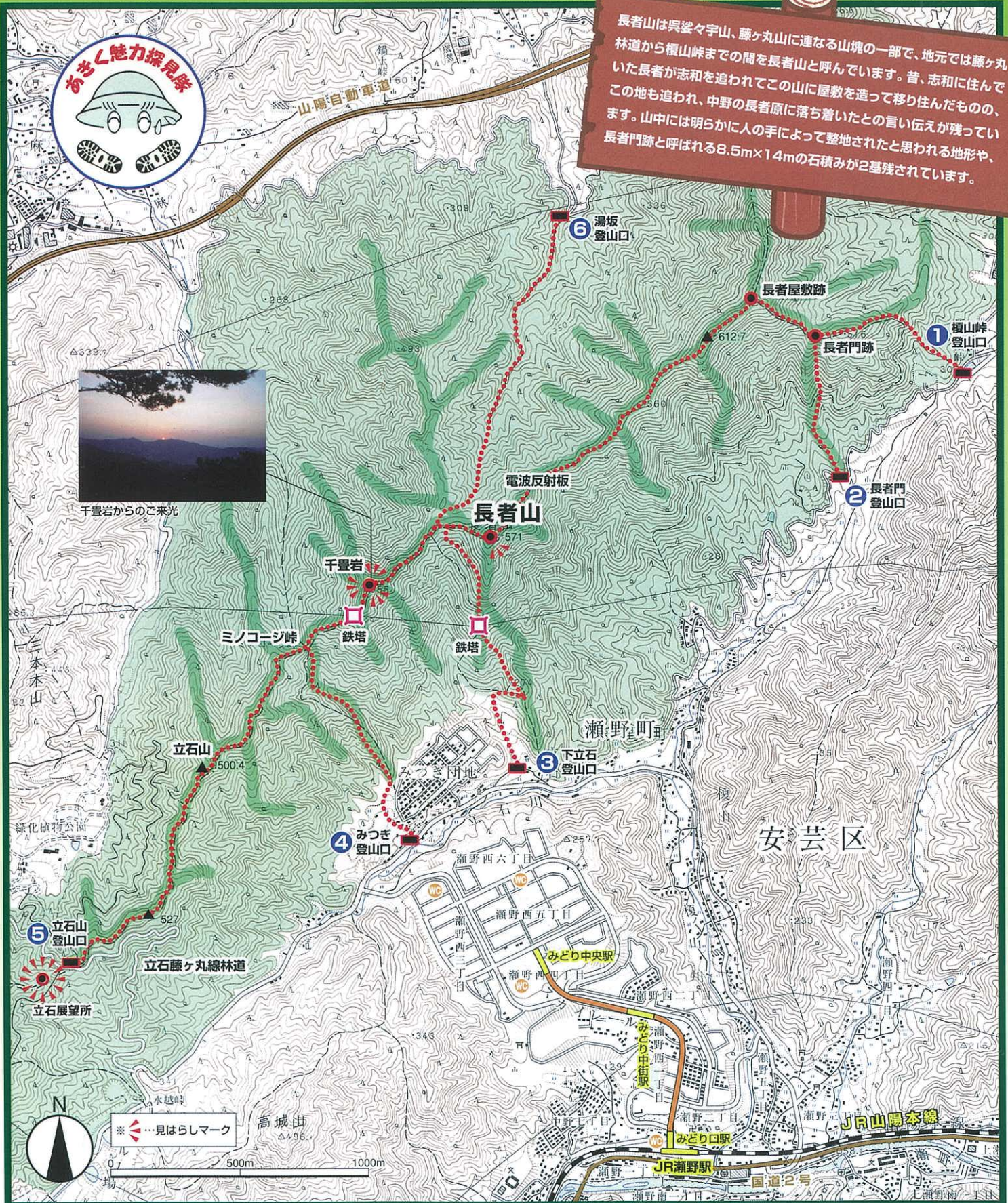
さんぽみち

ちょうじゃ やま

## 駅から近い 長者山



長者山は呉娑々宇山、藤ヶ丸山に連なる山塊の一部で、地元では藤ヶ丸林道から榎山峠までの間を長者山と呼んでいます。昔、志和に住んでいた長者が志和を追われてこの山に屋敷を造って移り住んだものの、この地も追われ、中野の長者原に落ち着いたとの言い伝えが残っています。山中には明らかに人の手によって整地されたと思われる地形や、長者門跡と呼ばれる8.5m×14mの石積みが2基残されています。



千豊岩からのご来光



※ ...見はらしマーク  
0 500m 1000m

この地図は、国土地理院長の承認を得て、同院発行の2万5千分1地形図を複製したものである。(承認番号 平16中複 第267号)

# 各登山口へのアクセス

## 1 2 安芸区方面からの登山口 / 榎山峠登山口 [JR瀬野駅から6.7km]・長者門登山口 [JR瀬野駅から5.8km]



## 3 安芸区方面からの登山口 / 下立石登山口 [JR瀬野駅から4.1km]



## 4 安芸区方面からの登山口 / みつぎ登山口 [JR瀬野駅から3.5km]



## 5 安芸区方面からの登山口 / 立石山登山口 [JR瀬野駅から6.3km]



## 6 安佐北区方面からの登山口 / 湯坂登山口 [JR狩留家駅から3.5km]



**ファミリーコース**

●みつぎ登山口～ミノコージ峠～千畳岩(往復)  
[約2.5時間]

**スポーツ山歩コース**

●みつぎ登山口～ミノコージ峠～千畳岩～長者山(反射板)～下立石登山口  
[約4時間]

**じっくり登山コース**

●榎山峠登山口～長者門跡～長者屋敷跡～長者山(反射板)～千畳岩～ミノコージ峠～立石山～立石山登山口  
[6時間以上]

**あきく魅力探見隊**  
安芸区区政振興課内  
☎821-4905



**山歩きの注意**

- この地図はボランティアの協力により作成したものです。参考資料としてご利用ください。登山する際にはこの地図だけでなくほかにも十分に下調べをしましょう。
- コースには倒木や下草などにより歩きにくいところがありますので、足回りに十分注意してください。また季節によってはマムシや蜂などにも十分注意してください。

- 服装は長袖・長ズボンが基本です。山の天気は変わりやすいので雨がっぱや防寒着なども用意しておきましょう。
- コースに水場はありません。水筒を用意しましょう。
- 所要時間はあくまでも参考としてください。無理のない計画を立て、ゆとりをもって歩きましょう。

ごみは持ち帰りましょう。動植物を大切にしましょう。