

広島市食検だより

2015年2月 第13号

密着！と畜検査員の1日

「食検だより第7号」に引き続き、と畜検査員についてご紹介します。
今回は「と畜検査員の1日」に密着します。



8:00

始業時間です。
朝礼で当日の検査頭数の確認や
注意事項などの伝達があります。



8:15

と畜検査(※)の準備を
して、検査所と同じ敷地
内の「と畜場」に移動し
ます。家畜の生きている
状態から解体後までを
1頭ずつ細かく検査し
ます。



生体検査



内臓検査



枝肉検査



48か月齢超の牛は、検
体(延髄)を検査所に持
ち帰り、BSE検査(※)
を行います。



12:00

お昼休憩です♪



13:00

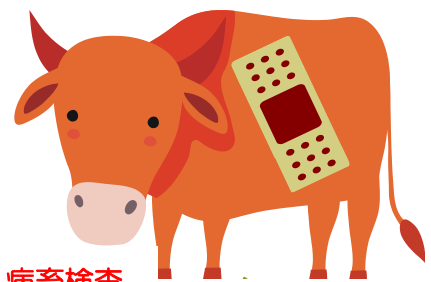
午後からは、担当ごとに別々の仕事をします。
具合が悪くなって緊急で搬入される家畜(病畜)の
と畜検査を行う当番もいます。



精密検査(※)



事務処理



病畜検査

16:45

終業時間です。お疲れ様でした。



※と畜検査、BSE検査、精密検査などの詳しい情報は、広島市の当検査所ホームページをご参照ください。