



住民や、市内を移動中の通勤・通学者、観光客等が、自身の判断で速やかな避難行動を取れるよう、必要な防災情報をリアルタイムで取得・確認することができるようアプリを提供します。スマートフォン等をお持ちの方は、事前にダウンロードしてご活用ください。

## ダウンロード

スマートフォン等で、AppStoreまたはGooglePlayからダウンロード。



(推奨環境 : iOS10.0以降)



(推奨環境 :  
Android端末6.0以降)

## アプリに必要な許可設定

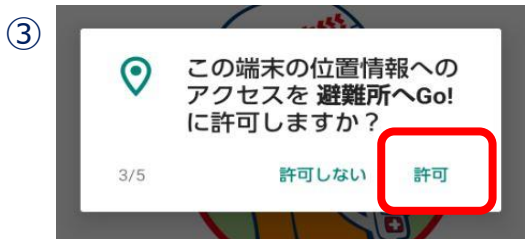
- (1) Android端末の場合は、アプリの初回起動時（またはデータ削除後の再起動時）には、次のような通知がありますので、すべて[許可]を選択してください。  
(機能の利用を許可にしていなかった場合、アプリが正常に動作しないことがあります。)



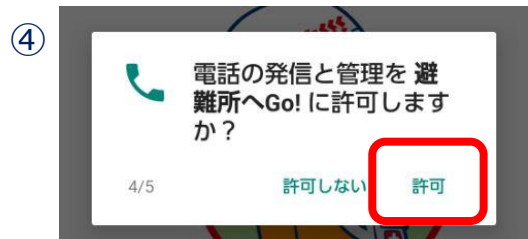
▲ ARカメラ機能を動作させるための許可です



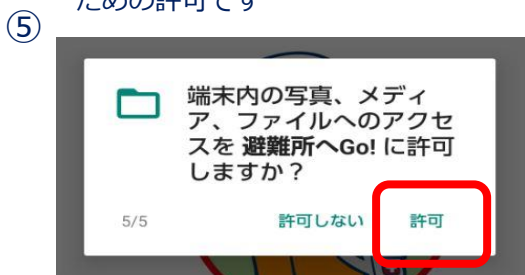
▲ 地図上のアイコン詳細に掲載している電話番号へ電話をかけるための許可です



▲ 現在地の避難情報などを入手するための許可です



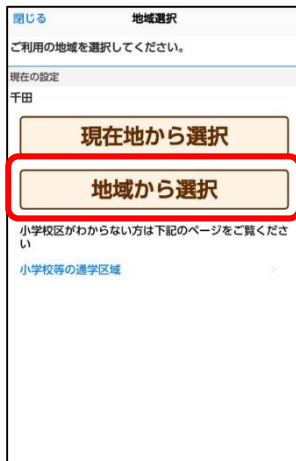
▲ ②とあわせて地図上のアイコン詳細へ電話を発信するための許可です。



▲ 地図のダウンロードのための許可です



- (2) 避難勧告等の情報をプッシュ通知で受信したい地域を選択してください（最大3つまで）。  
 ※ GPSで取得した現在地に避難勧告等が発令された場合には、選択地域に関係なく通知が届きます。



▲ 「現在地から選択」をタップすると、GPS情報から取得した情報から地域を選択します。



▲ 「地域から選択」をタップすると、最大3つの地域を設定できます。



▲ 届くプッシュ通知を限定したい場合は、「メニュー」>「プッシュ通知設定」から設定できます。

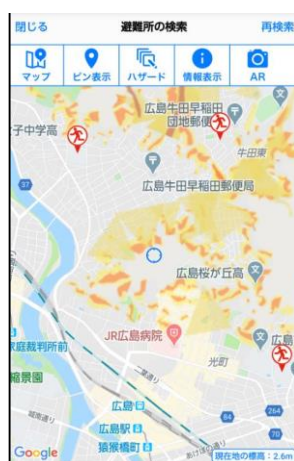
## 主な機能

### 災害時の避難支援



▲ 現在地に避難情報が発令された際は、開設中の一番近い避難所を表示します。

### ハザードマップ



▲ 現在地の土砂災害警戒区域や、洪水、津波などの危険区域を表示します。

### 防災ハンドブック



▲ 防災普及啓発ハンドブック「たちまち防災」で災害が起きる前からの備えを確認できます。

### 防災ライブカメラ

河川に設置している防災ライブカメラの映像を地図上で確認できます。

### 安否登録

J-anpi、Googleパーソンファインダーなど各種安否確認情報への登録・検索が行えます。

### 多言語対応

スマートフォン等で設定している言語にあわせて、各種情報が4か国語（日本語、英語、中国語（簡体/繁体）、韓国語）で表示されます。  
 ※その他言語設定の場合は、英語で表示されます。

### 防災情報・お知らせ

各種防災情報のお知らせを確認することができます。

### リンク一覧

ライフライン、公共交通機関や道路情報などへのリンクをまとめています。