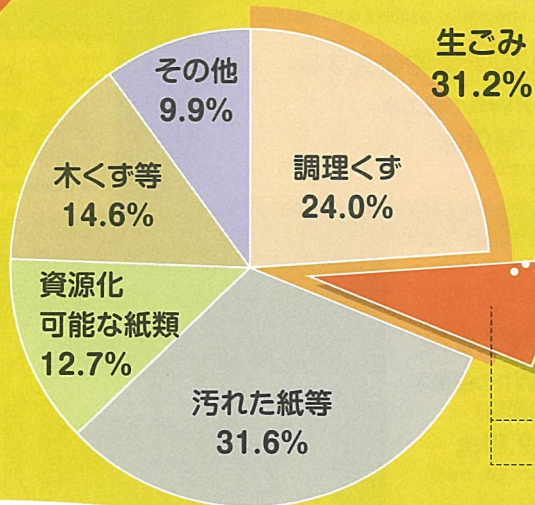


# 食品ロスを減らそうデー

## 食品ロスって?

手つかず食品や食べ残しなど、本来食べられるのに廃棄される食品を「食品ロス」といいます。日本では年間約646万トンの食品ロスが排出されています。このうち約半数が家庭から出たものです。広島市でも家庭から出される生ごみのうち約4分の1が「食品ロス」です。一人一人ができることから行動し、「もったいない」食品ロスを減らしていきましょう!



家庭系可燃ごみの組成分析の結果 (平成29年度)

食品ロス  
7.2%

手つかず食品 4.8%  
食べ残し 2.4%



食品ロス削減に向けて行動する  
“ろすのん”のある休日



もっと詳しく!

## 10:00 フードドライブに協力

▶余っている食品の有効活用!

**フードドライブ** 家庭で余っている食べ物を学校や職場などに持ち寄り、それらをまとめて地域の福祉団体や施設などに寄付する活動のこと。



市では、環境イベントや大学などと協働でフードドライブを実施しています(6月・10月・11月開催予定)。そのほか開催情報は市ホームページでお知らせしています。

## 12:00 お昼は外食

▶食べきれる量を注文!



食べ残しゼロ推進協力店を活用しましょう。飲食店・宿泊施設などの登録店舗では、希望する量が選べるメニューの導入、食べ残しの持ち帰りの対応などを行っています。

## 14:00 買い物

▶必要な量だけ購入!  
▶すぐ食べる時は陳列順に購入!



食品ロス削減協力店を活用しましょう。スーパーマーケットなどの登録店舗では、食品の量り売り・小分け売り、包装の簡素化などを行っています。

## 17:00 料理～夕食

▶ムダのない、工夫した料理を!



野菜の葉や皮も工夫すれば料理に使えます。市ホームページやクックパッド「消費者庁のキッチン」では参考になるレシピが公開されています。



## 19:00 後片付け

▶生ごみはしっかり水切り!

こんなゴミが出たら?

- 食品トレイや牛乳パックは店頭回収へ
- ペットボトルのキャップとラベルははずして分別

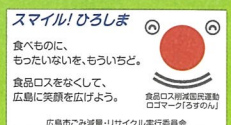


生ごみはたい肥にできます。3つの方法を市ホームページで紹介しています。講習会も開催していますのでぜひご参加ください。



広島市では食品ロス削減キャンペーン「スマイル!ひろしま」を実施しています。

詳しくは



# はじめてみよう スマートライフ

平成31年度  
(2019年度)版

☑ **太陽熱利用システム**を導入する。  
 年間 電気 約4,540kWhの省エネ(約71,200円の節約)  
 CO<sub>2</sub>削減量 約2,630kg  
★標準的な住宅用太陽熱利用機器(集熱6m<sup>2</sup>)を設置した場合の深夜電気の削減効果

☑ **太陽光発電システム**を導入する。  
 年間 電気 約10,000kWhの創エネ  
 CO<sub>2</sub>削減量 約5,040kg  
★10kWの太陽光発電システムを設置した場合

☑ **家庭用燃料電池(エネファーム)**を導入する。  
 年間 電気 約3,940kWhの創エネ(約89,000円の節約)  
 CO<sub>2</sub>削減量 約1,500kg  
★4人家族の戸建住宅において、従来型ガス給湯システムとエネファーム(type S)の場合との比較

## 照明

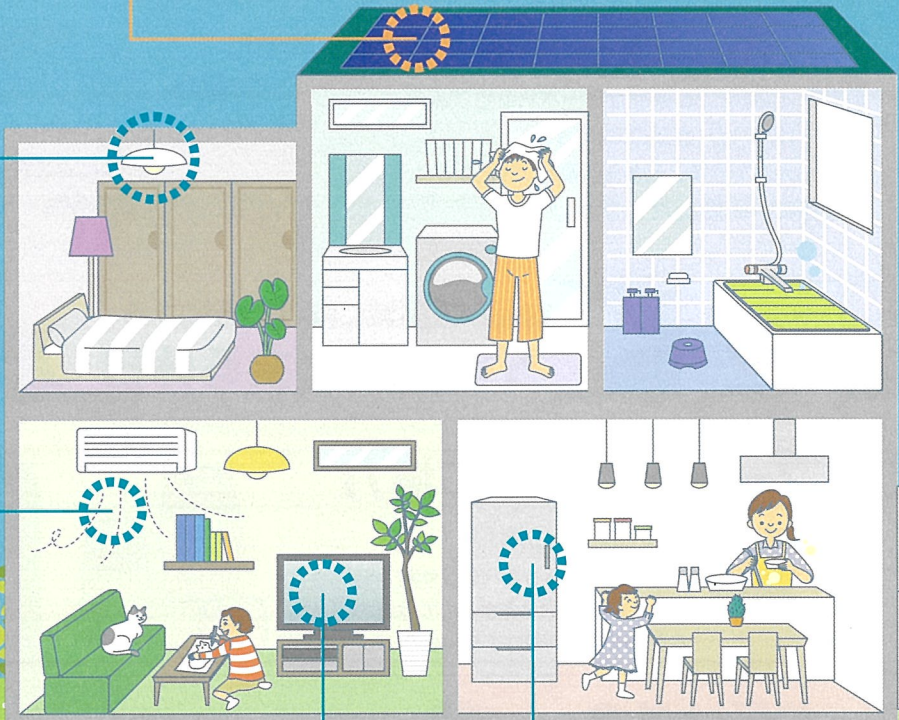
☑ **LED照明**に取替える。  
 年間 電気 約90.00kWhの省エネ  
 (約2,430円の節約)  
 CO<sub>2</sub>削減量 約52.8kg  
★54Wの白熱電球から9Wの電球型LEDランプに交換した場合

☑ **点灯時間を短くする。**  
 年間 電気 約4.38kWhの省エネ  
 (約120円の節約)  
 CO<sub>2</sub>削減量 約2.6kg  
★12Wの蛍光灯1灯の点灯時間を1日1時間短縮した場合

## エアコン

☑ **夏は室温28℃**を目安に。  
 年間 電気 約30.24kWhの省エネ  
 (約820円の節約)  
 CO<sub>2</sub>削減量 約17.8kg  
★外気温31℃の時、設定温度を27℃から28℃にした場合

☑ **冬は室温20℃**を目安に。  
 年間 電気 約53.08kWhの省エネ  
 (約1,430円の節約)  
 CO<sub>2</sub>削減量 約31.2kg  
★外気温6℃の時、設定温度を21℃から20℃にした場合



☑ **テレビ** 見ないときは消す。  
 年間 電気 約16.79kWhの省エネ  
 (約450円の節約)  
 CO<sub>2</sub>削減量 約9.9kg  
★32V型液晶テレビを見る時間を1日1時間減らした場合

☑ **冷蔵庫** ものを詰め込みすぎない。  
 年間 電気 約43.84kWhの省エネ  
 (約1,180円の節約)  
 CO<sub>2</sub>削減量 約25.7kg  
★詰め込んだ場合と半分にした場合との比較



## ゼロエネ住宅(ZEH)の普及が進んでいます。

エネルギーをスマートに利用したZEH(ネット・ゼロ・エネルギー・ハウス)が身近になってきています。新築、建替えなどの際は、検討されてはどうでしょうか。

### ZEHとは

消費エネルギー

再生可能エネルギー等

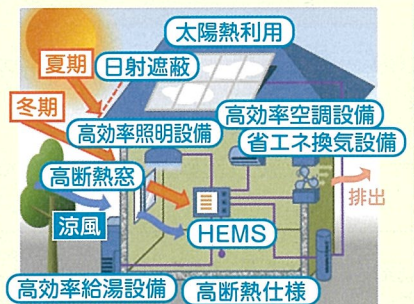
- 断熱性の向上
- 高効率設備
- HEMS

創エネ

省エネ

年間エネルギー消費量「0」

※政府は、2020年までに標準的な新築住宅で、2030年までに新築住宅全体の平均でZEHの実現を目指すこととしています。



経済産業省資源エネルギー庁「日本のエネルギー 2014」

※太陽熱利用システム、太陽光発電システム、家庭用燃料電池(エネファーム)の導入効果については、(一社)ソーラーシステム振興協会、(一社)太陽光発電協会、広島ガス(株)の公表数値を紹介しています。  
 ※取組効果については、(一財)省エネルギーセンターの公表数値を紹介しています。

お問い合わせ先

ごみ・食品ロスについて

省エネについて

広島市環境局業務第一課

TEL 082-504-2748 FAX 082-504-2229  
 E-mail gyomu1-shido@city.hiroshima.lg.jp

広島市環境局温暖化対策課

TEL 082-504-2185 FAX 082-504-2229  
 E-mail ondanka-t@city.hiroshima.lg.jp

リサイクル適性(A)

この印刷物は、印刷用の紙へリサイクルできます。環境に配慮して再生紙を使用しています。

平成31年(2019年)1月発行