

# 広島市食検だより

2018年1月 第44号

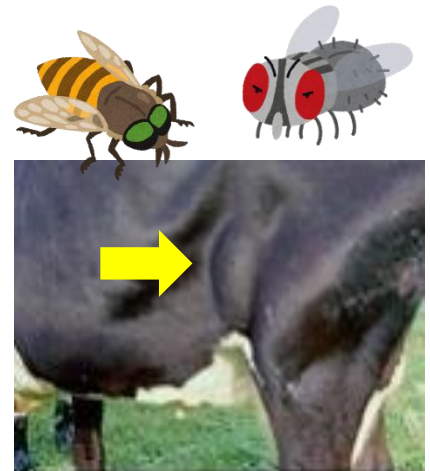
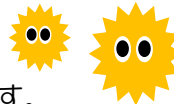


## 牛も白血病になるの？

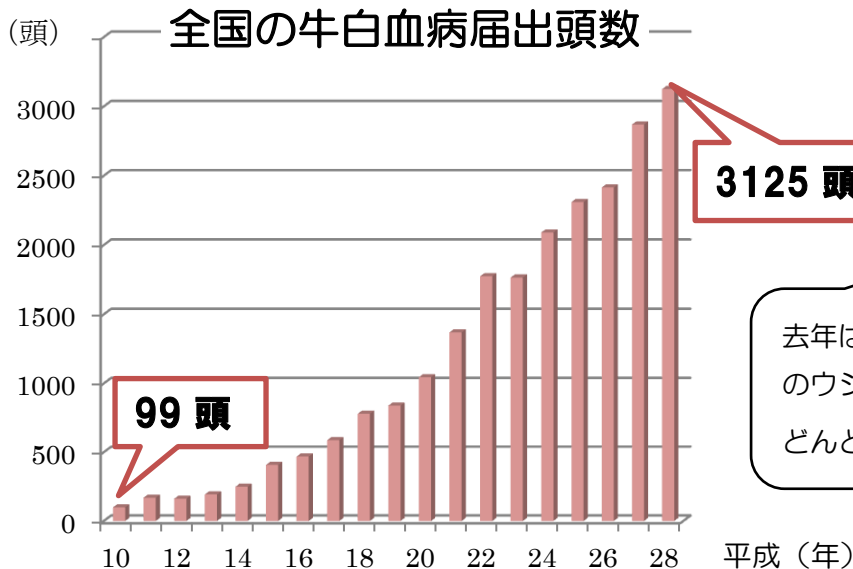
うしはっけつびょう  
近年、全国的に「牛白血病」という病気が増え問題になっています。

### 牛白血病とは??

- 多くは牛白血病ウイルスが原因の“血液のガン”です。
- 感染したウシの血液や乳からうつります。人にはうつりません。  
(アブやサシバエにさされた時、哺乳の時など)
- 感染したウシのうち数パーセントが病気になり、やせる、眼がでる、下痢になる、リンパ節がはれる(右写真の矢印)などの症状が出ます。
- 治療法やワクチンは無く、感染がひろがらないようすることが重要です。

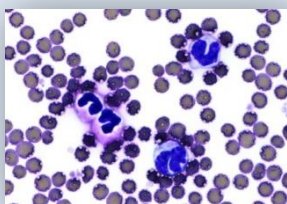


農研機構ホームページより

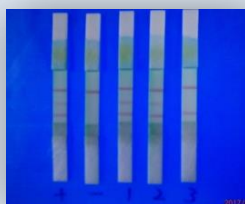


去年は3125頭(18年前の約30倍!)  
のウシに病気が見つかるよ。  
どんどん増えているね。

### 検査方法



顕微鏡で血液の観察



ウイルス遺伝子の検査



と畜検査で  
リンパ節の確認



顕微鏡でがん細胞の確認

※牛白血病と診断されたお肉は処分され、食用にはなりません。