

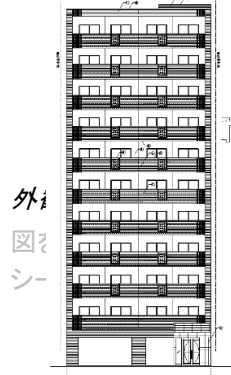
CASBEE® 広島

■使用評価マニュアル: CASBEE 広島 2016年版

使用評価ソフト: CASBEE-BD_NC_2016(v3.0)

評価結果

1-1 建物概要		1-2 外観	
建物名称	(仮) 観音本町山本ビル	階数	地上11F
建設地	広島市西区観音本町一丁目17番4	構造	RC造
用途地域	工業地域、防火地域	平均居住人員	54 人
地域区分	6地域	年間使用時間	8,760 時間/年(想定値)
建物用途	集合住宅	評価の段階	実施設計段階評価
竣工年	2021年2月 予定	評価の実施日	2020年2月28日
敷地面積	471 m ²	作成者	松本拓也
建築面積	223 m ²	確認日	2020年2月29日
延床面積	2,287 m ²	確認者	定森淳一



2-1 建築物の環境効率 (BEEランク&チャート)

BEE = 1.0 ★★★★★

S: ★★★★★ A: ★★★★★ B+: ★★★★★ B: ★★★★★ C: ★

2-2 ライフサイクルCO₂(温暖化影響チャート)

標準計算

①参照値 100% (184 kg-CO₂/年・m²)

②建築物の取組み 64% (118 kg-CO₂/年・m²)

③上記+②以外の 64% (118 kg-CO₂/年・m²)

④上記+ 64% (118 kg-CO₂/年・m²)

このグラフは、LR3中の「地球温暖化への配慮」の内容を、一般的な建物(参照値)と比べたライフサイクルCO₂排出量の目安で示したものです

2-3 大項目の評価 (レーダーチャート)

Q1 室内環境: 2.9

Q2 サービス性能: 2.7

Q3 室外環境 (敷地内): 2.2

LR1 エネルギー: 3.8

LR2 資源・マテリアル: 2.9

LR3 敷地外環境: 3.2

2-4 中項目の評価 (バーチャート)

Q 環境品質 Qのスコア = 2.6

Q1 室内環境

Q1のスコア = 2.9

Q2 サービス性能

Q2のスコア = 2.7

Q3 室外環境 (敷地内)

Q3のスコア = 2.2

LR 環境負荷低減性 LRのスコア = 3.3

LR1 エネルギー

LR1のスコア = 3.8

LR2 資源・マテリアル

LR2のスコア = 2.9

LR3 敷地外環境

LR3のスコア = 3.2

3 広島市の重点項目

重点項目の総平均スコア = 3.1

「地球温暖化対策」の推進	「ヒートアイランド対策」の推進	「長寿命化対策」の推進
スコア = 3.5	スコア = 1.5	スコア = 3.0
設計の計画段階に配慮した事項 // BEIm=0.88 / かしこい住まい方ガイドを配布し説明している / LG下地の採用 / LCCO ₂ 排出率=64%	設計の計画段階に配慮した事項 /	設計の計画段階に配慮した事項 給排水配管は上位3種がB以上、Eは不使用 /

■CASBEE: Comprehensive Assessment System for Built Environment Efficiency (建築環境総合性能評価システム)
 ■Q: Quality (建築物の環境品質)、L: Load (建築物の環境負荷)、LR: Load Reduction (建築物の環境負荷低減性)、BEE: Built Environment Efficiency (建築物の環境効率)
 ■「ライフサイクルCO₂」とは、建築物の部材生産・建設から運用、改修、解体廃棄に至る一生の間の二酸化炭素排出量を、建築物の寿命年数で除した年間二酸化炭素排出量のこと
 ■評価対象のライフサイクルCO₂排出量は、Q2、LR1、LR2中の建築物の寿命、省エネルギー、省資源などの項目の評価結果から自動的に算出される