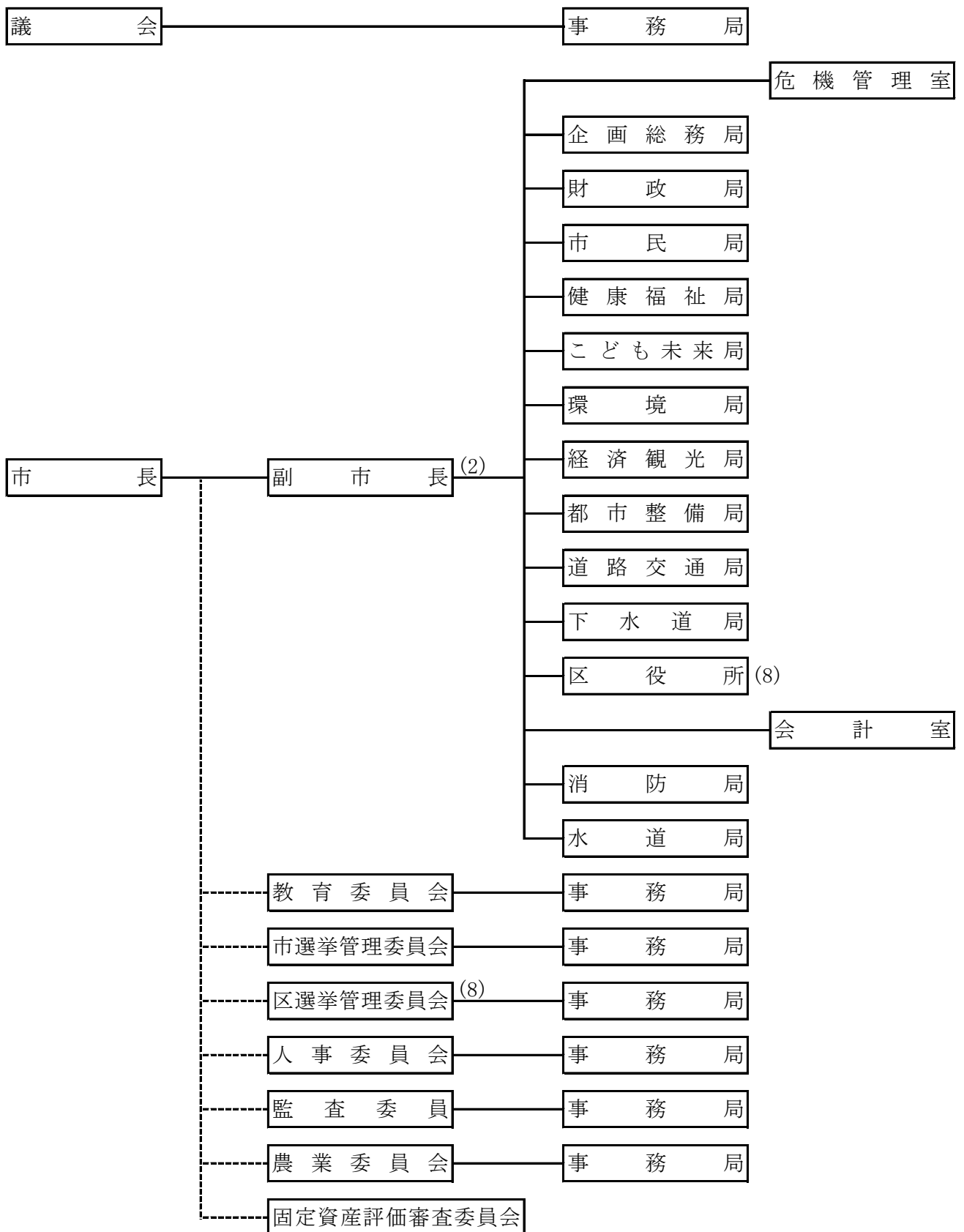
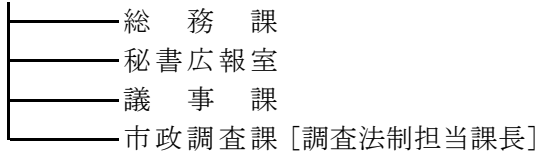


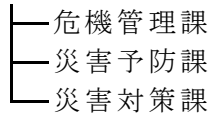
広島市行政機構図（令和2年4月1日現在）



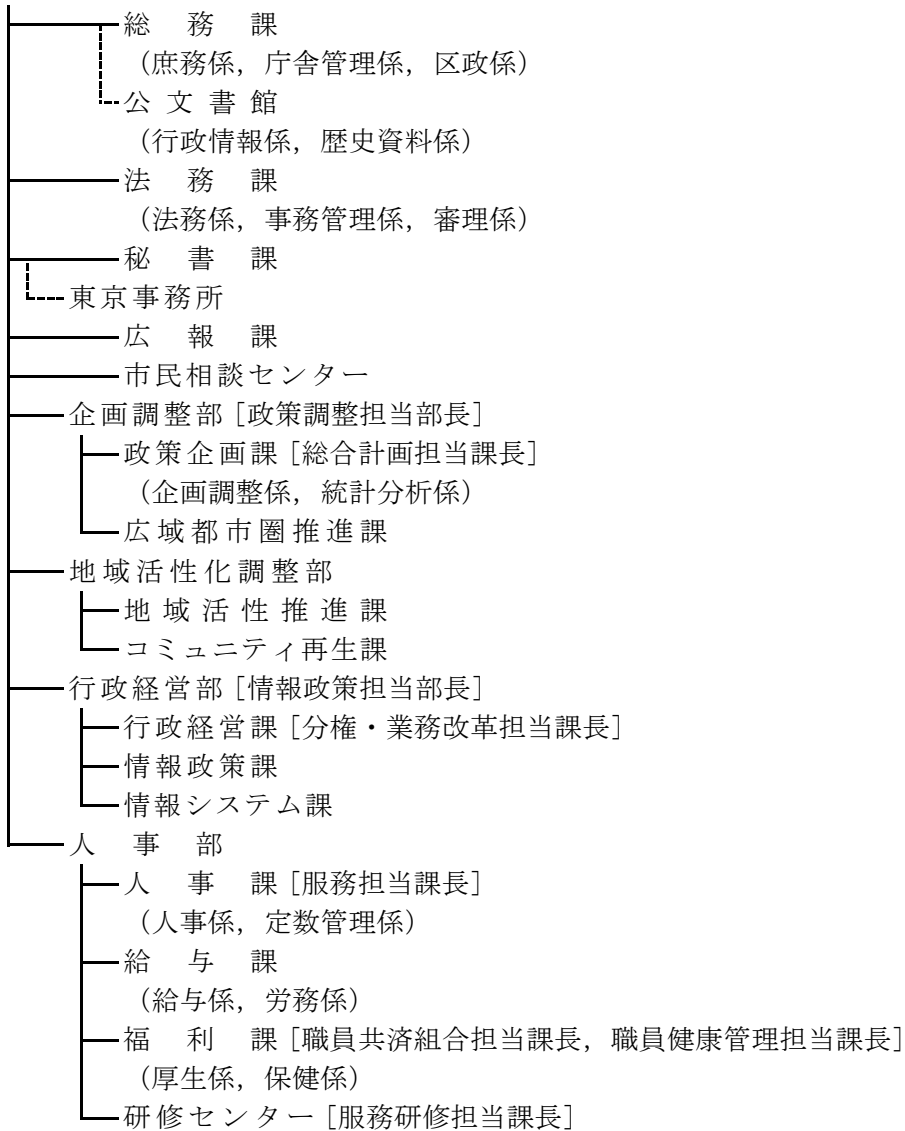
議会事務局 [市政調査担当部長]



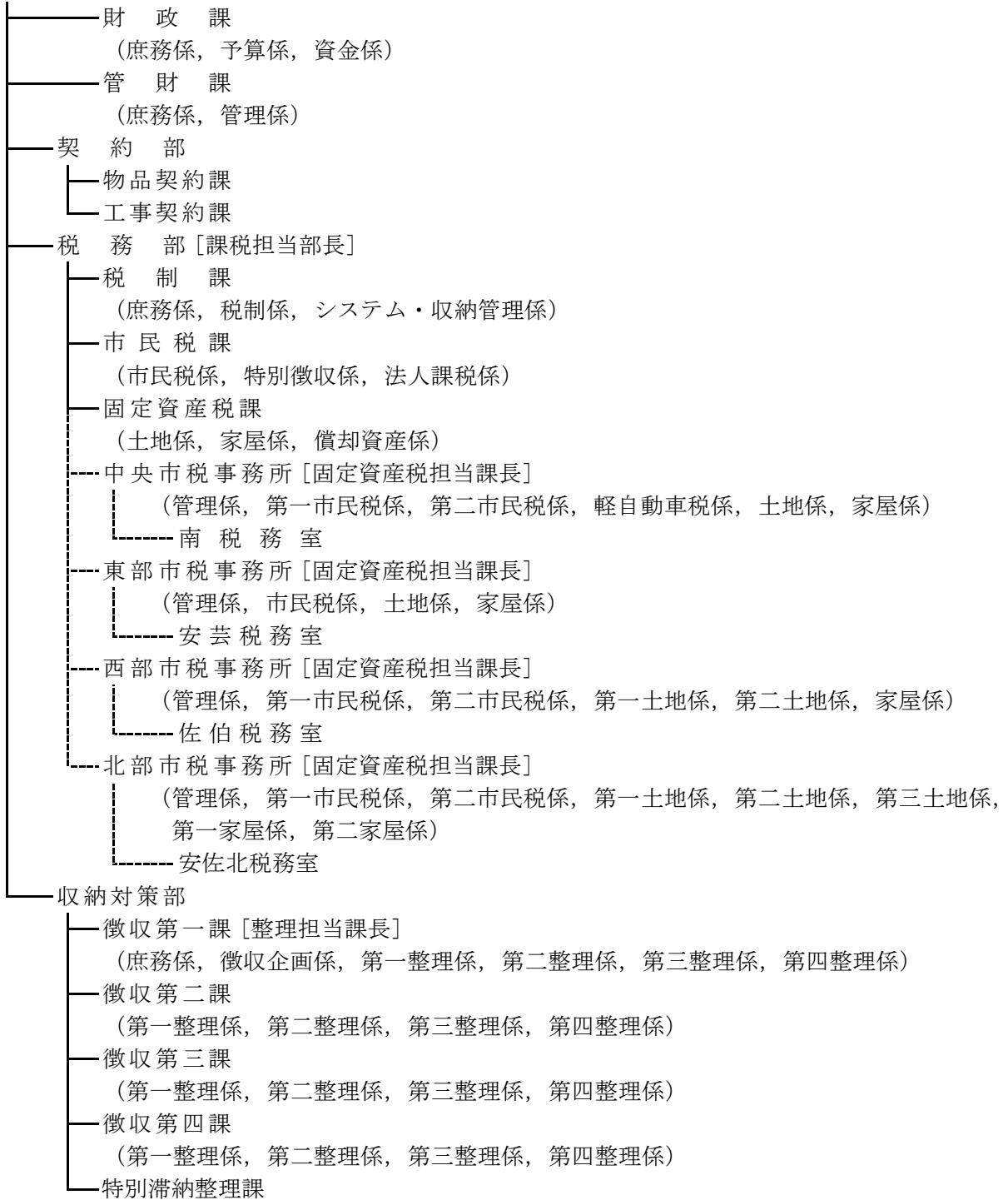
危機管理室 [危機管理担当局長]



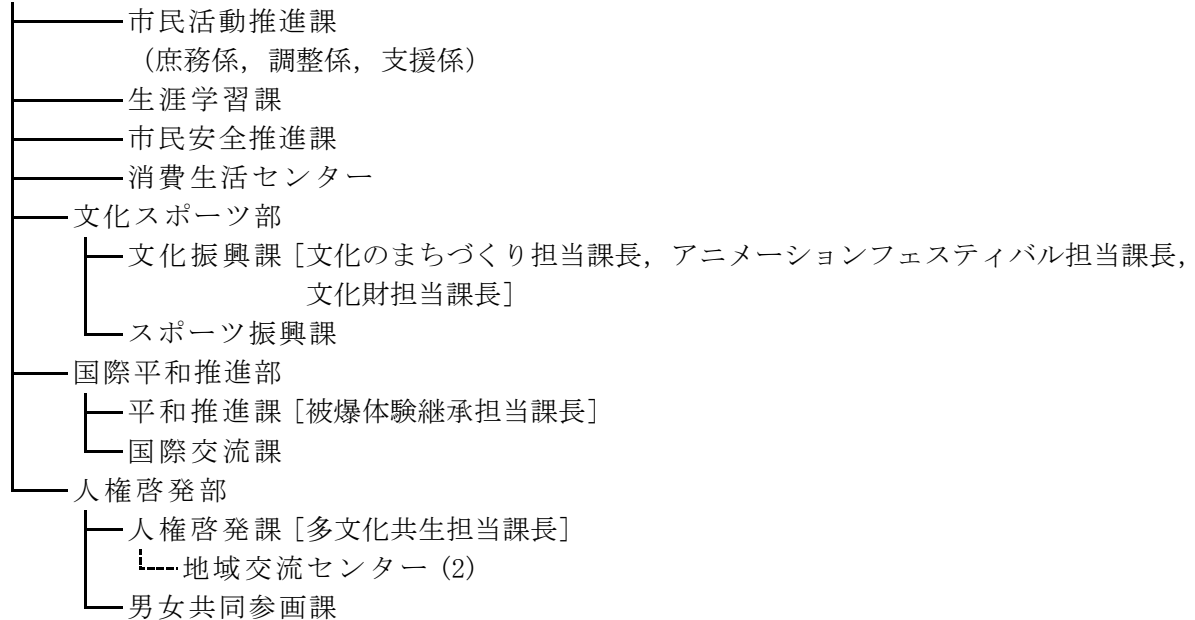
企画総務局 [連携推進担当部長]



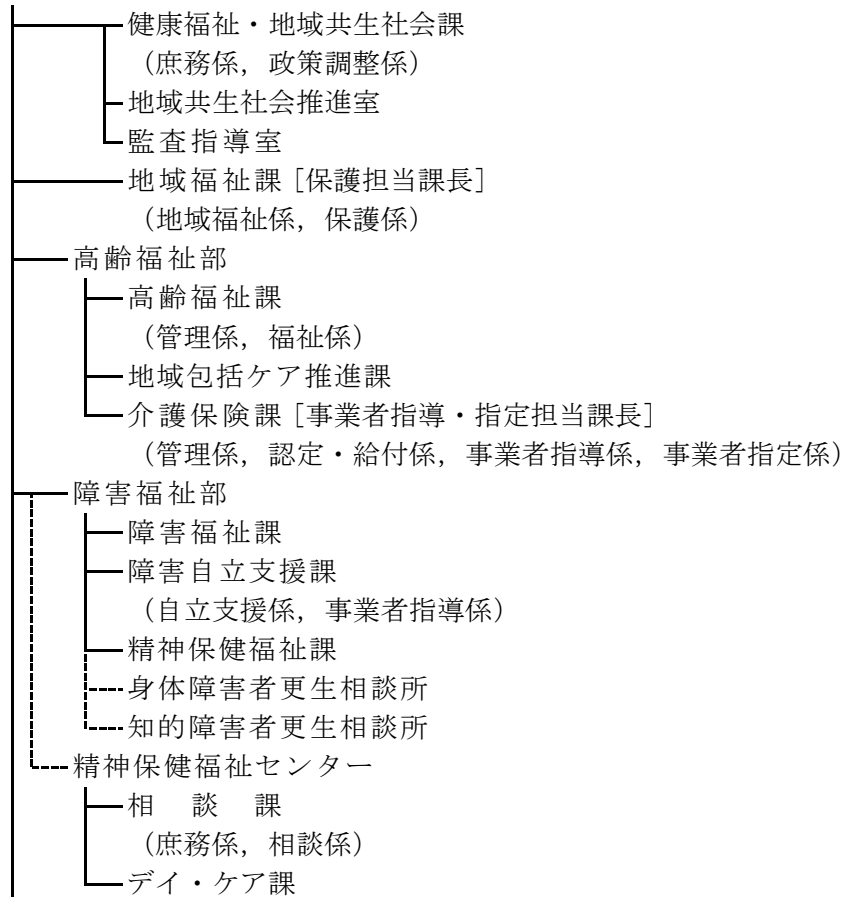
財 政 局

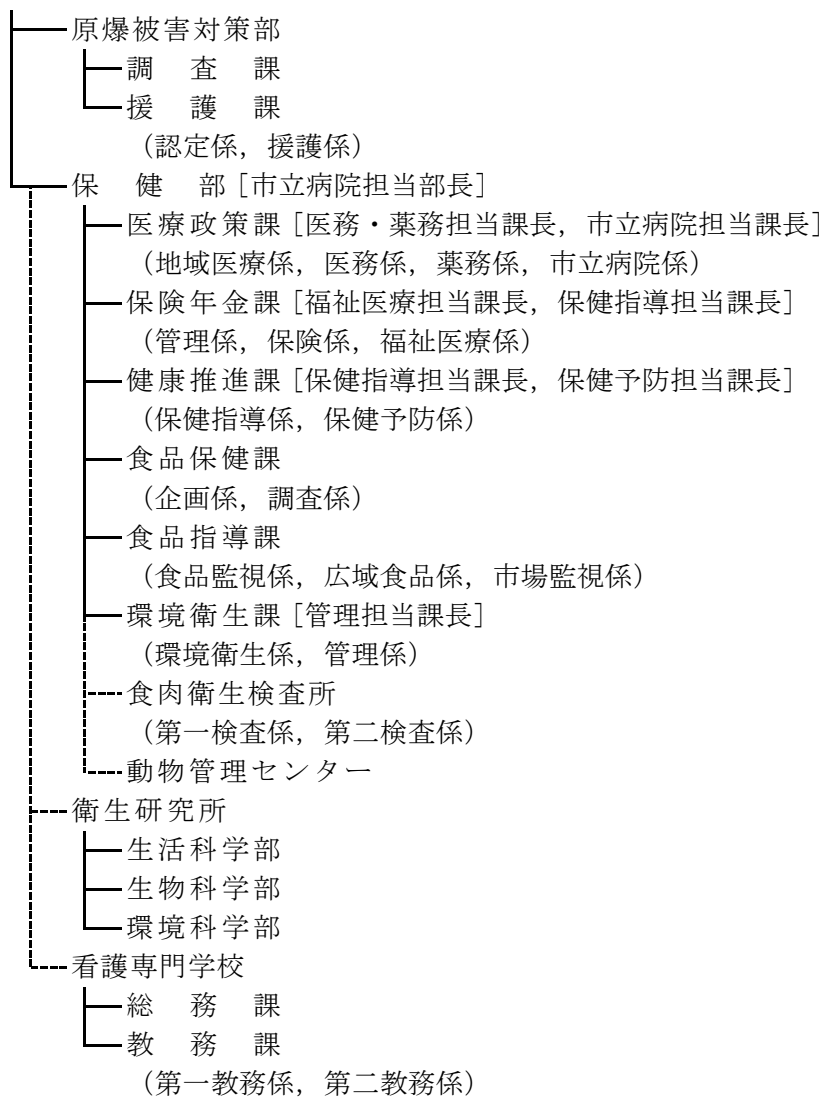


市 民 局

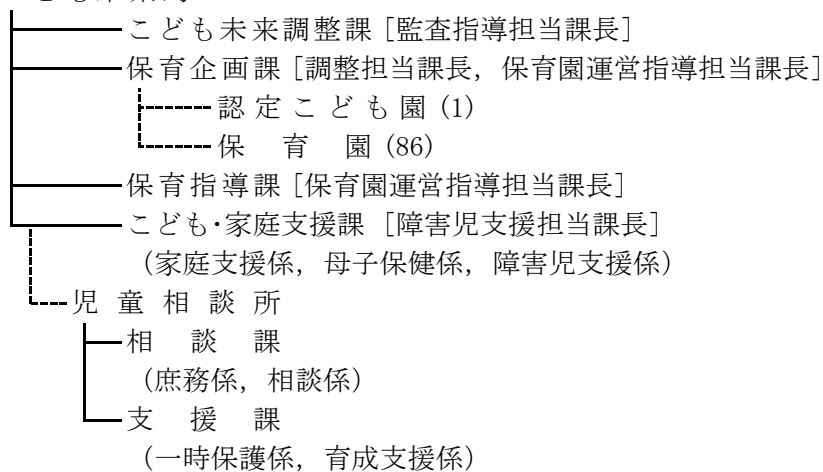


健康福祉局 [保健医療担当局長]

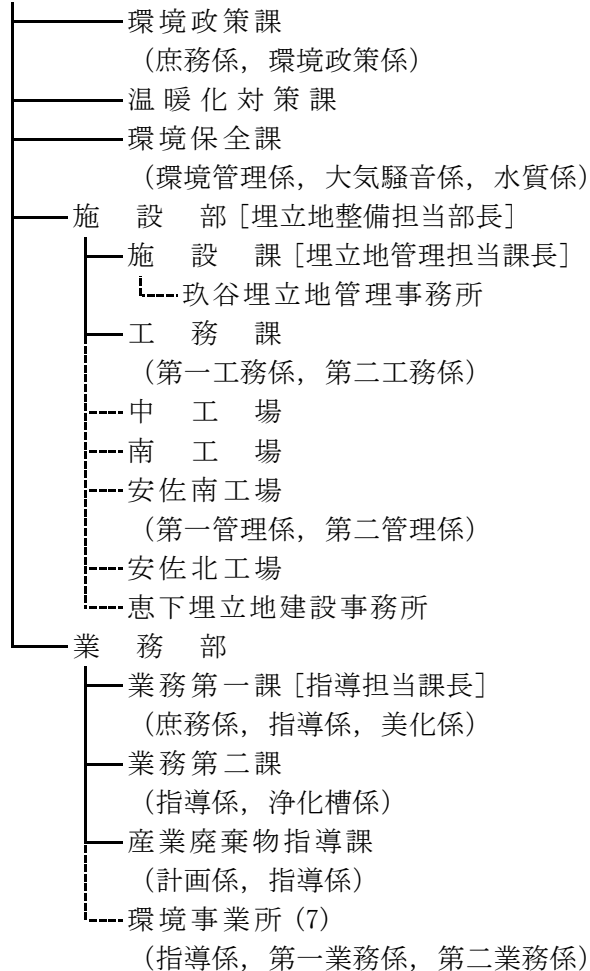




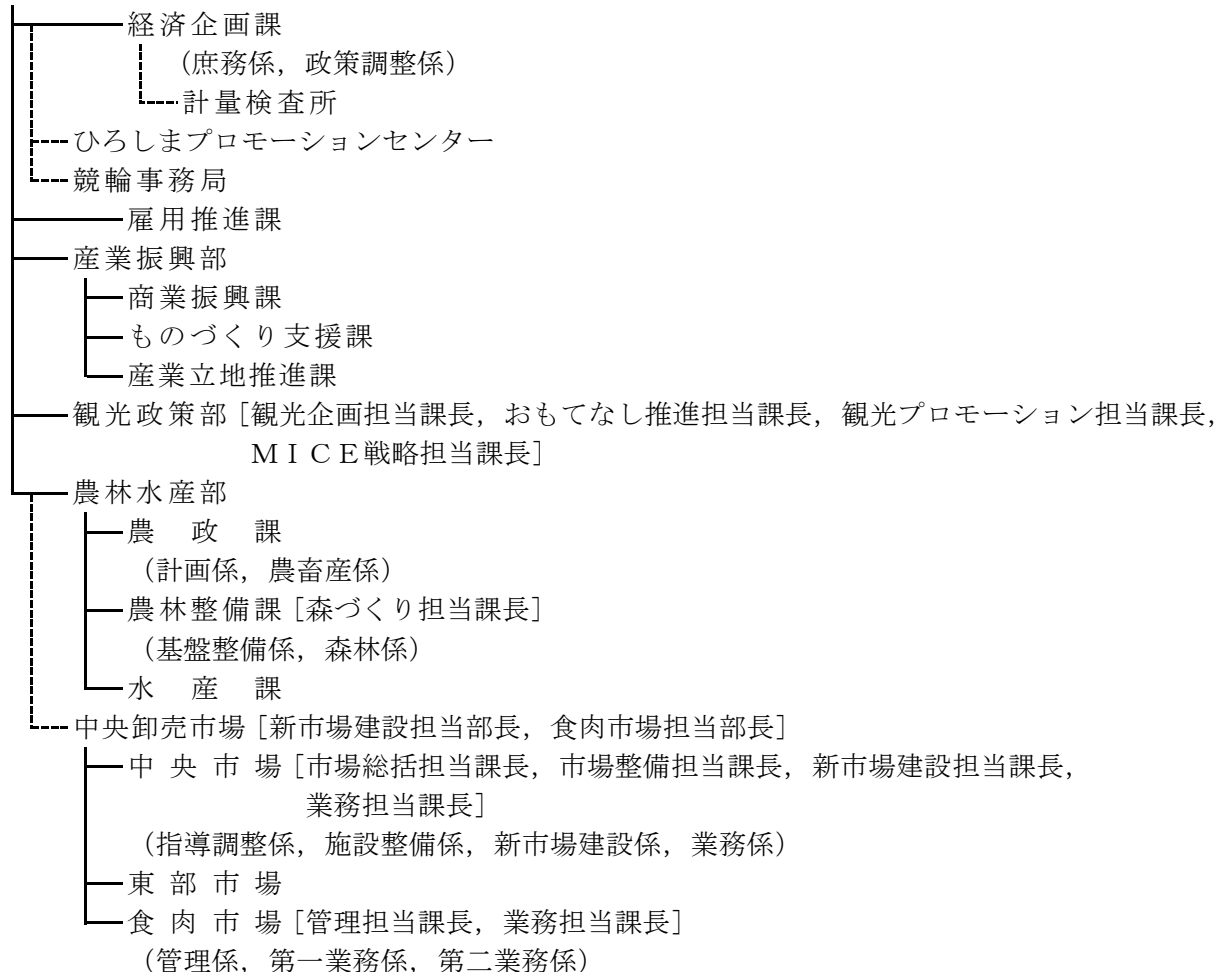
こども未来局



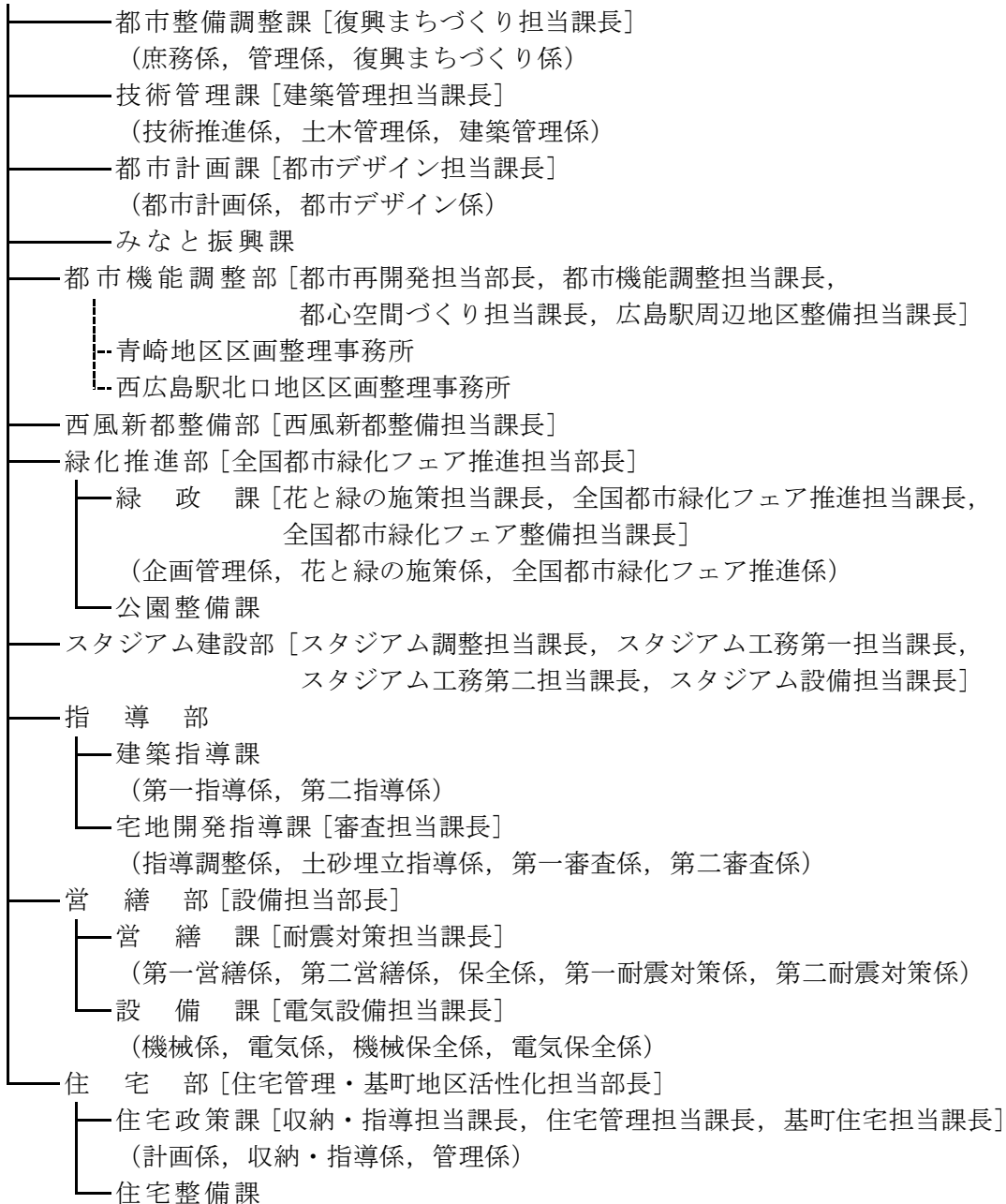
環 境 局



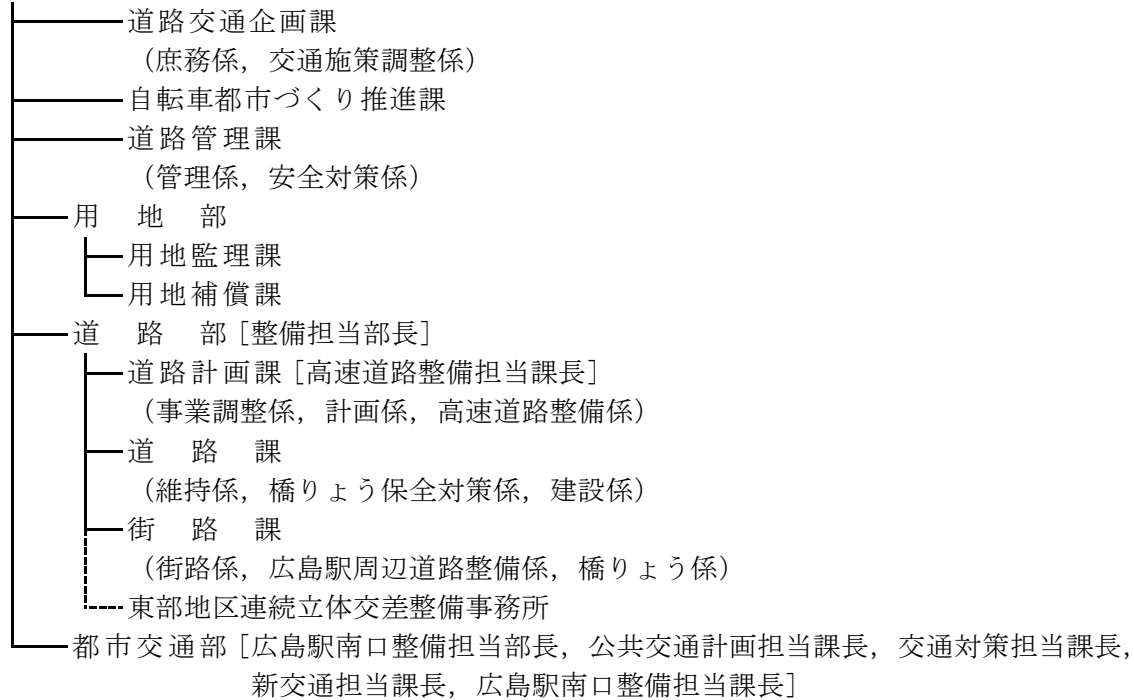
経 済 観 光 局



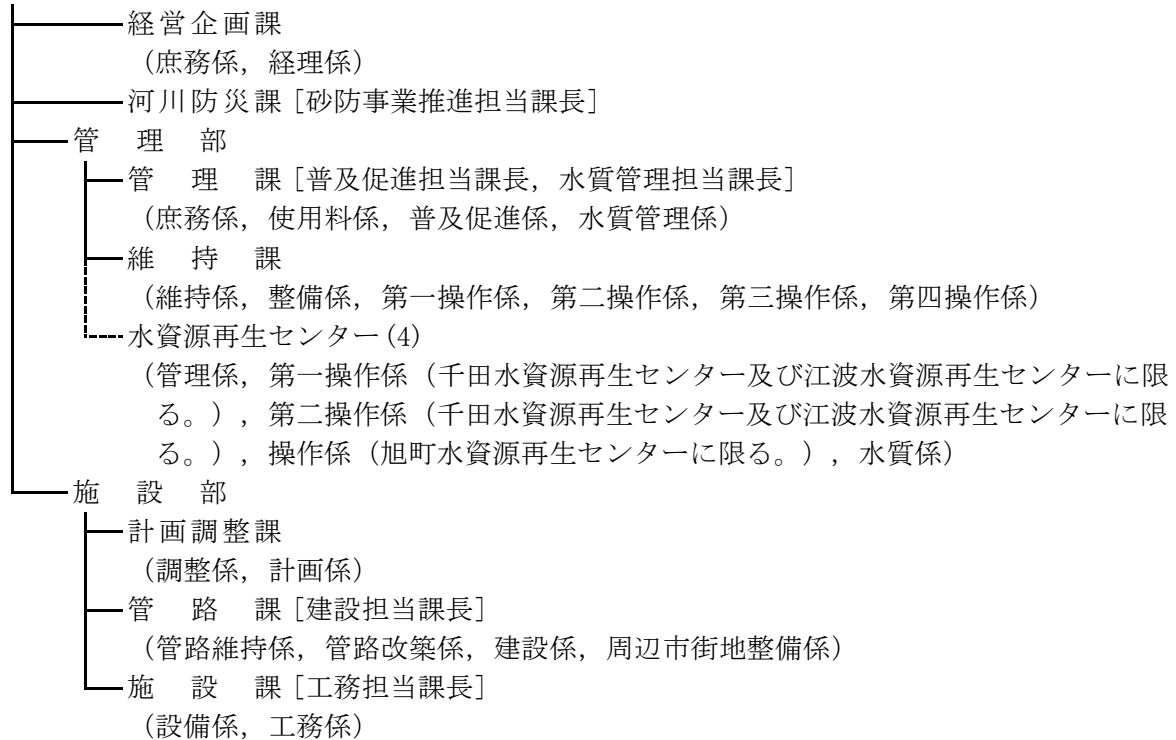
都市整備局 [指導担当局長，都市計画担当部長]



道路交通局



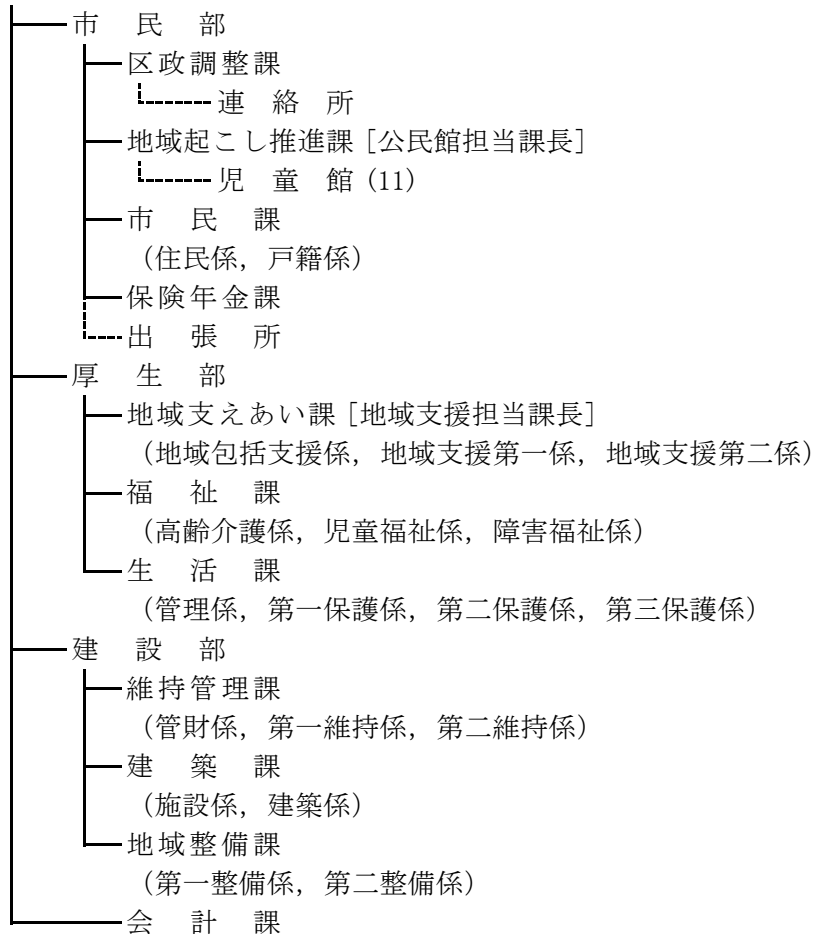
下水道局



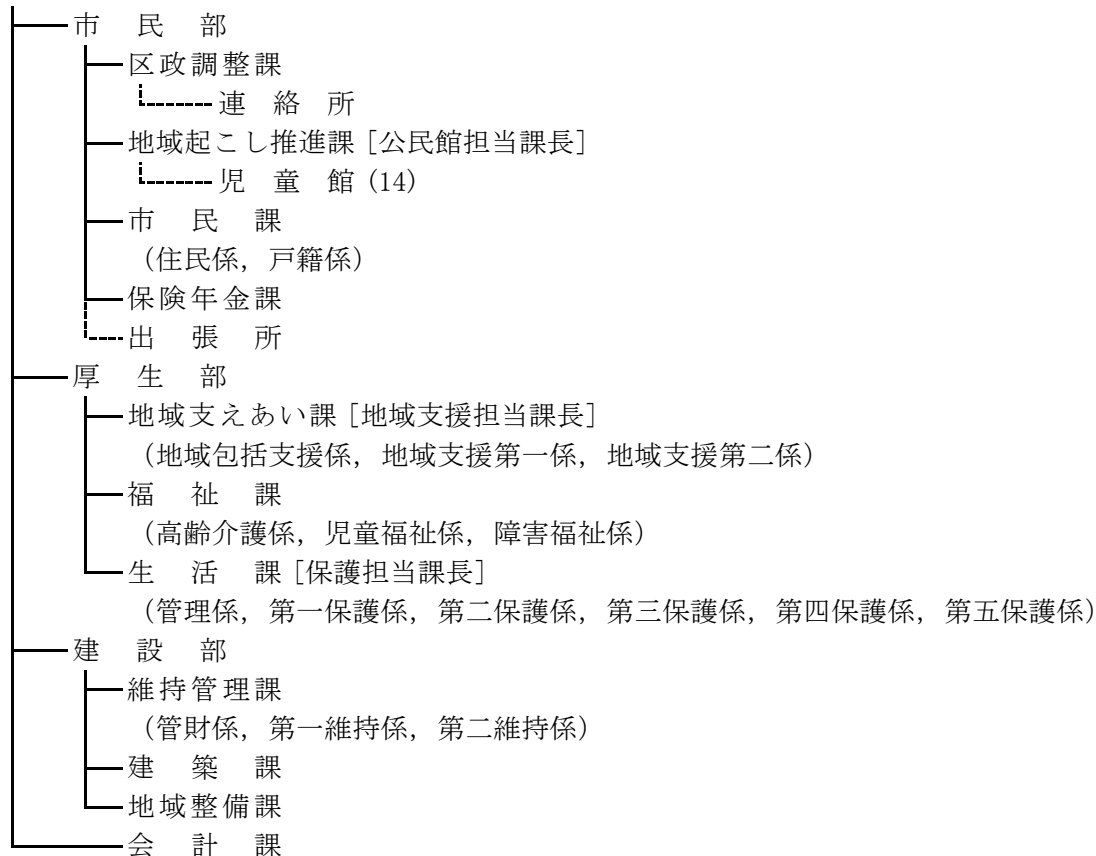
中区役所



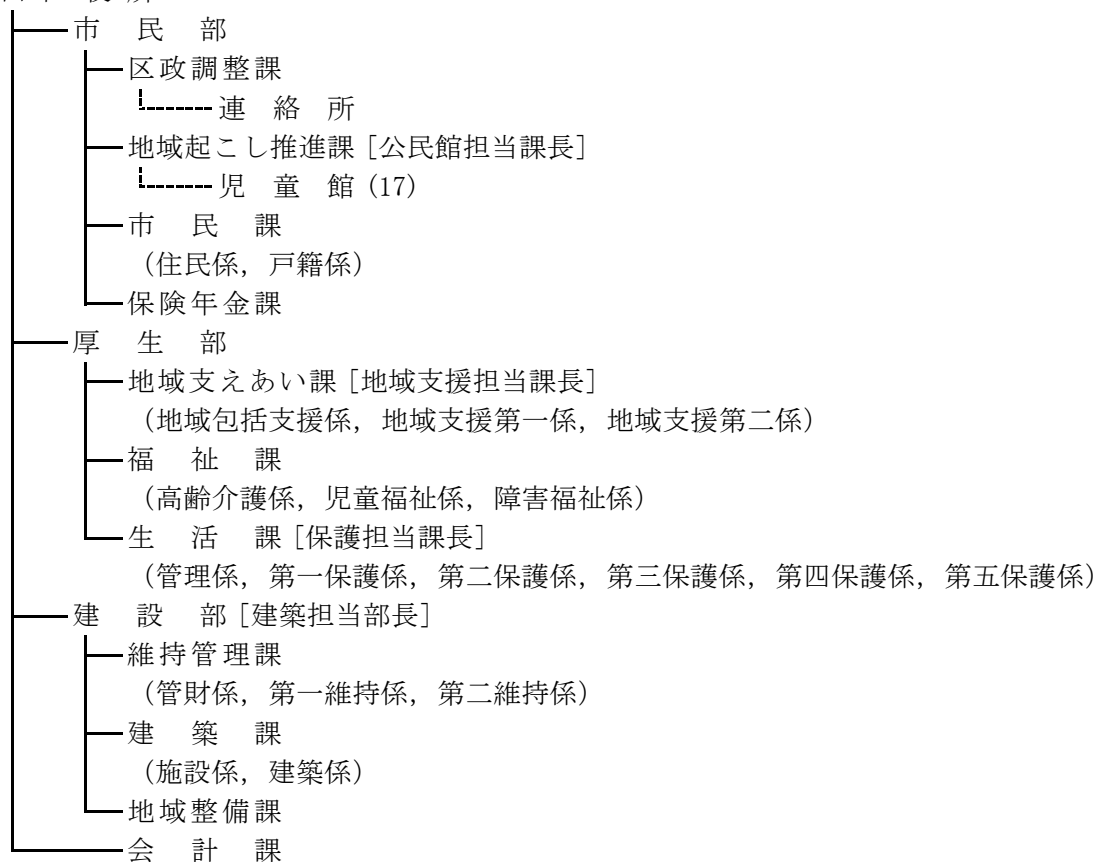
東区役所



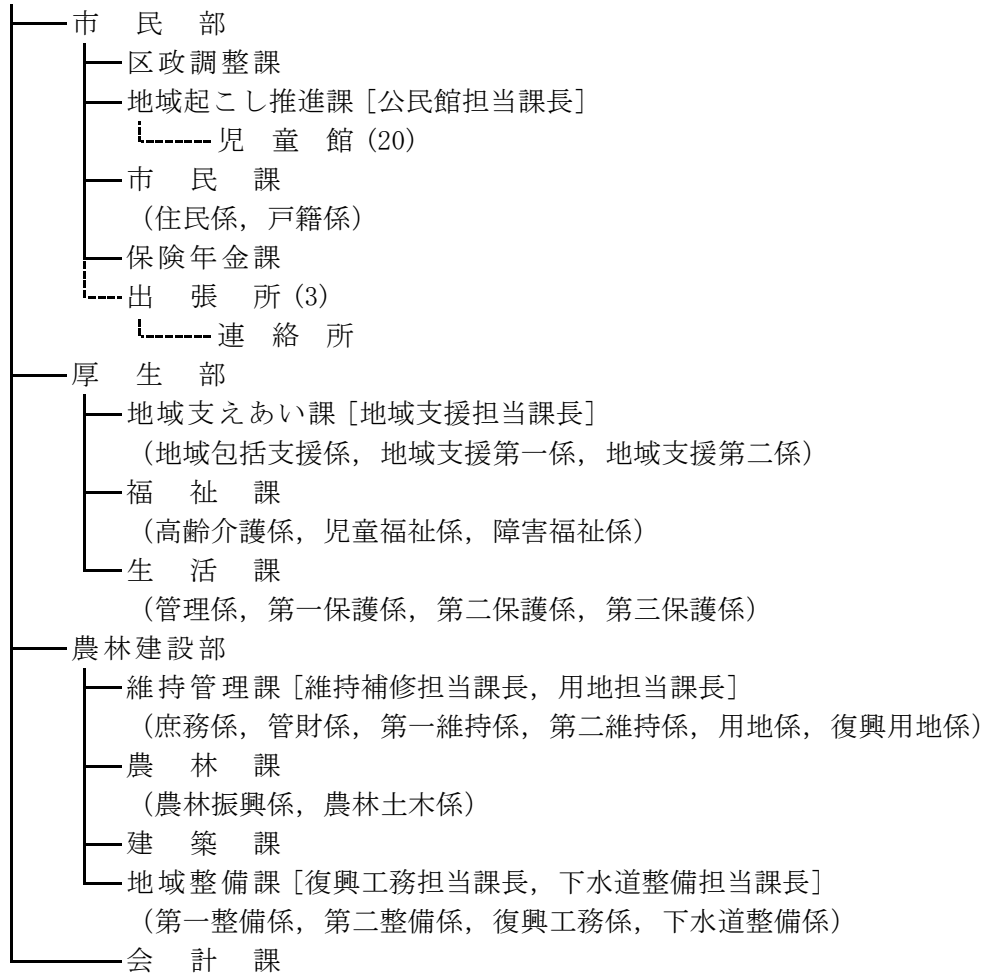
南区役所



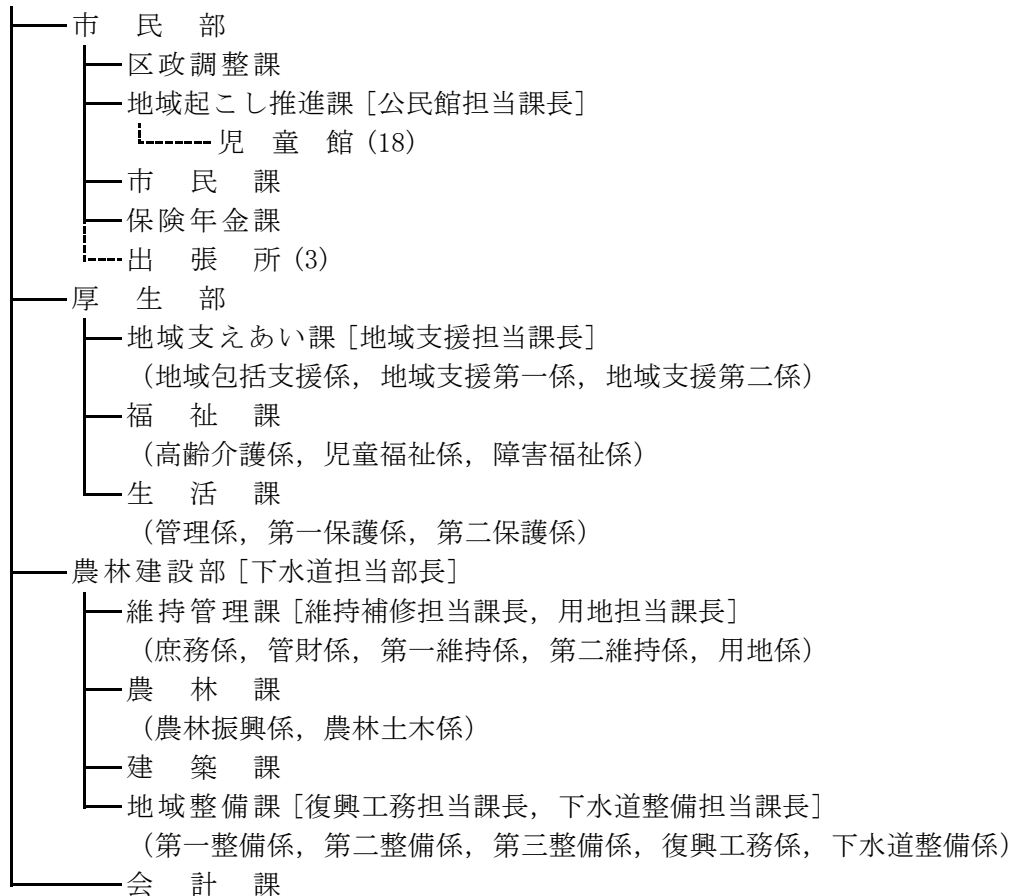
西区役所



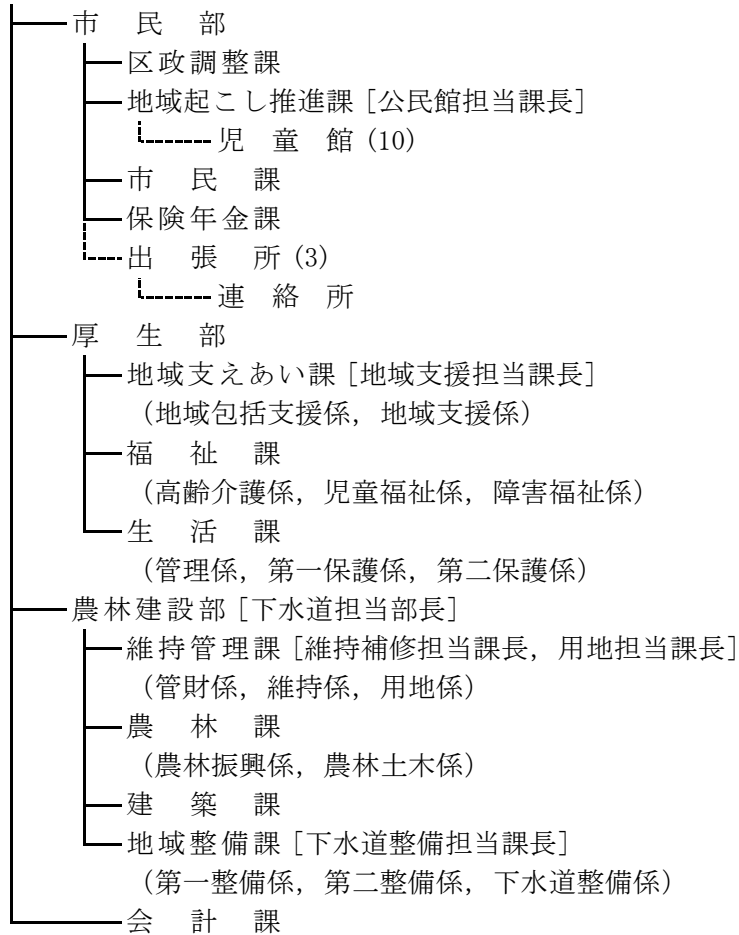
安佐南区役所



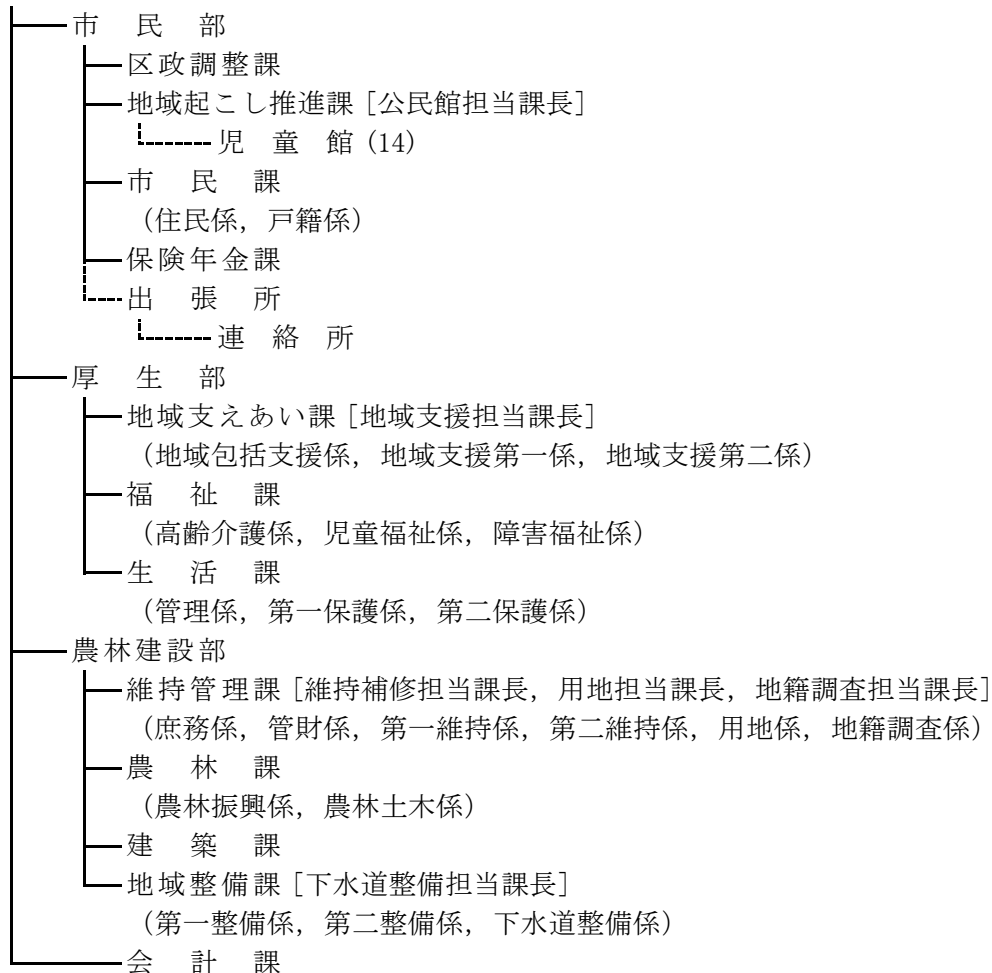
安佐北区役所



安芸区役所



佐伯区役所



会 計 室

(庶務係, 審査係, 出納決算係)

消 防 局

— 総 務 課

(庶務係, 企画広報係, 経理係)

— 消 防 団 室

— 職 員 課

(人事係, 労務係)

— 施 設 課

(施設係, 機械装備係)

— 警 防 部 [救急担当部長]

— 警 防 課 [消防機動担当課長, 消防航空担当課長]

(警防企画係, 消防機動隊, 消防航空隊, 指令第一係, 指令第二係, 指令第三係)

— 救 急 課 [救急教育担当課長]

— 予 防 部

— 予 防 課

(予防係, 調査係, 違反是正係)

— 指 導 課

(建築設備係, 危険物係)

----- 消 防 署 (8)

— 警 防 課 [海上災害担当課長(南消防署に限る。)]

(消防指導係, 警防第一係, 警防第二係, 救助第一係, 救助第二係, 救急係)

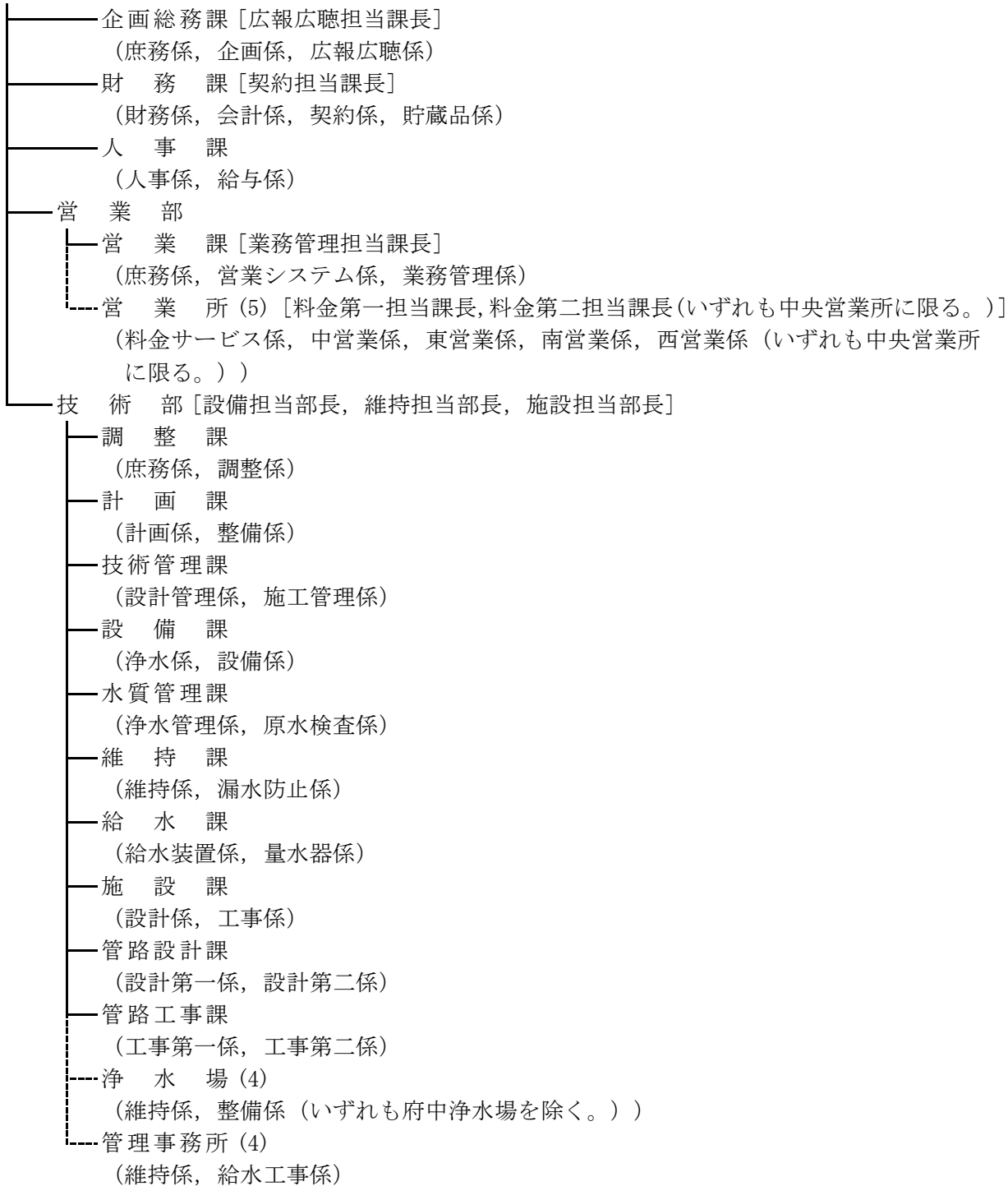
— 予 防 課

(予防係, 査察係)

----- 水 上 出 張 所

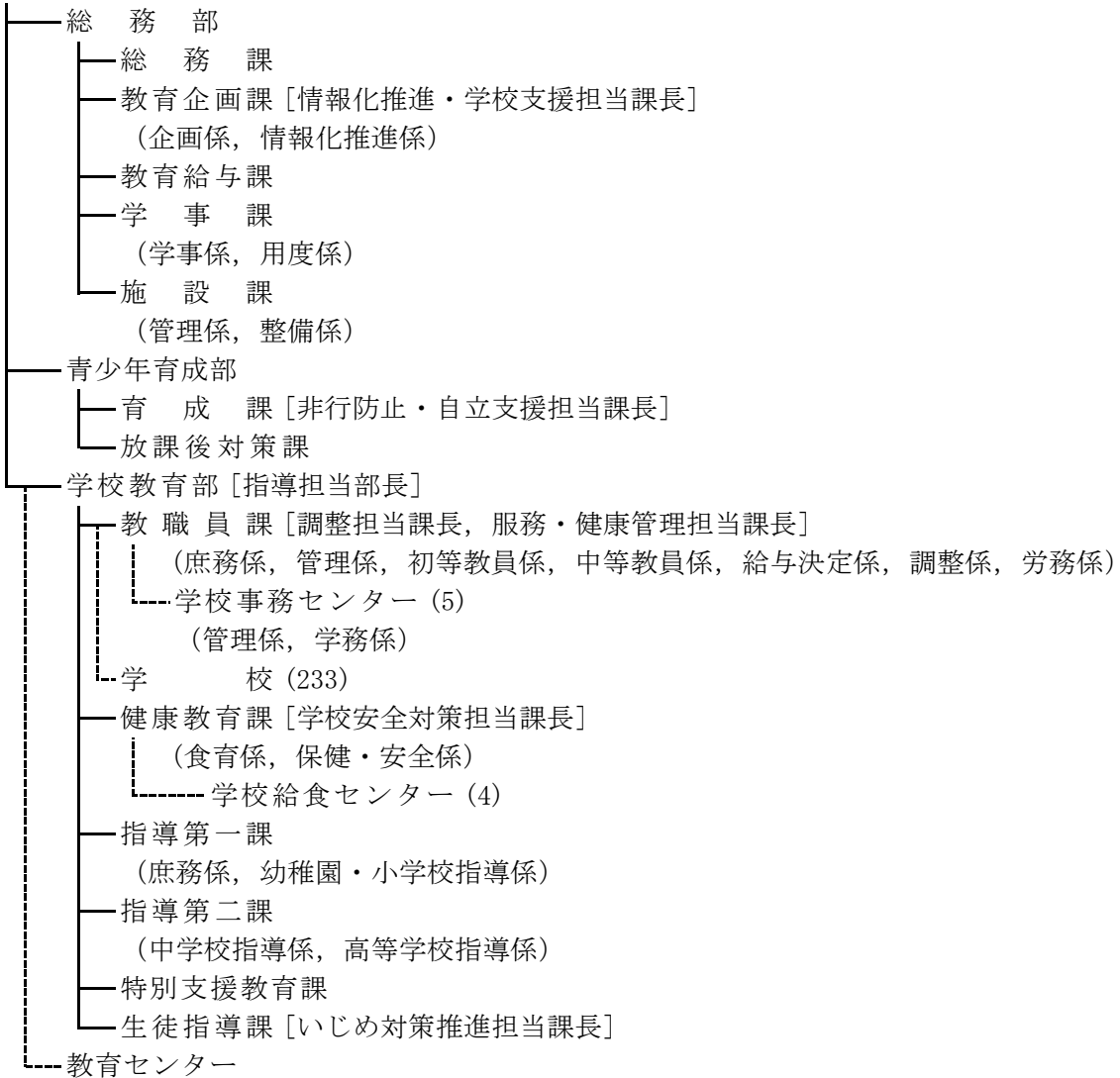
----- 出 張 所 (31)

水 道 局 [財務担当部長]



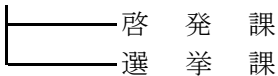
教育委員会

事務局

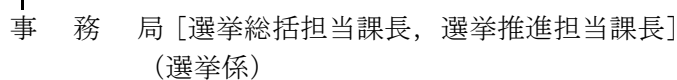


市選挙管理委員会

事務局

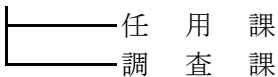


区選挙管理委員会 (8)



人事委員会

事務局



監 查 委 員

|
事 務 局

— 監 查 第 一 課

— 監 查 第 二 課

— 工 事 監 查 課

農 業 委 員 会

|
事 務 局

固 定 資 産 評 価 審 査 委 員 会