

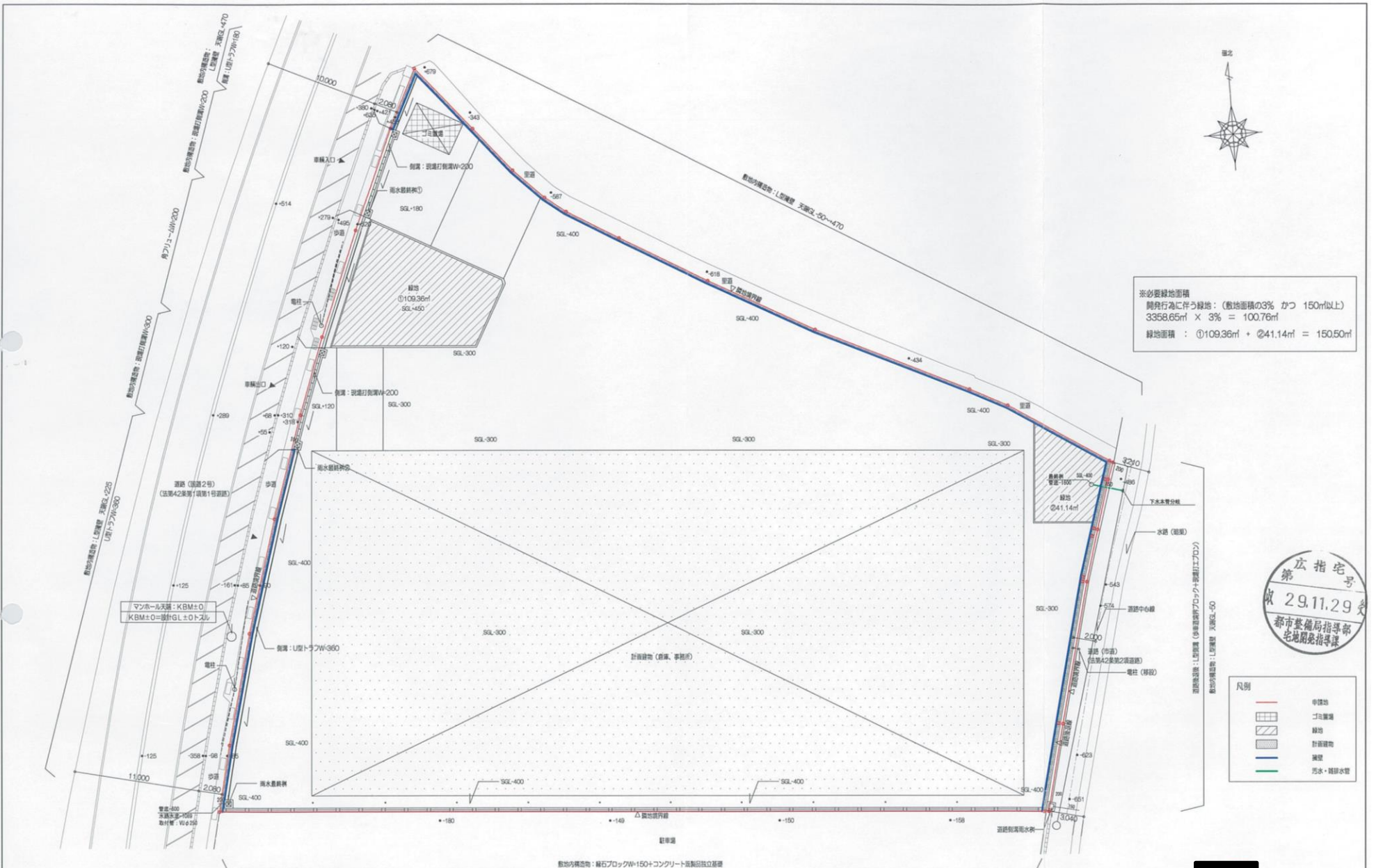


※必要緑地面積
 開発行為に伴う緑地：(敷地面積の3% かつ 150㎡以上)
 $3358.65\text{㎡} \times 3\% = 100.76\text{㎡}$
 緑地面積：①109.36㎡ + ②41.14㎡ = 150.50㎡

第 29.11.29 号
 都市整備局指導部
 宅地開発指導課

凡例

	申請地
	ゴミ置場
	緑地
	計画建物
	築線
	汚水・雑排水管



設計者：(株)デザイン建築設計事務所 建築士登録番号 第273402号

SUBJECT	大塚様子版売 (株) 広島支店 倉庫・事務所	A1サイズ S-11/150
TITLE	土地利用計画図	A3サイズ S-11/300
DRAFT	CH-ECK	DATE
DASHIN ASSOCIATES 株式会社 デザイン建築設計事務所		NO. 5