

1 調査結果の概要

(1) 実技調査

男子児童の体力の推移（小学校第5学年、小学部第5学年）

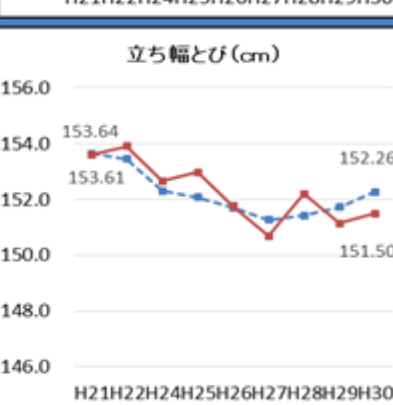
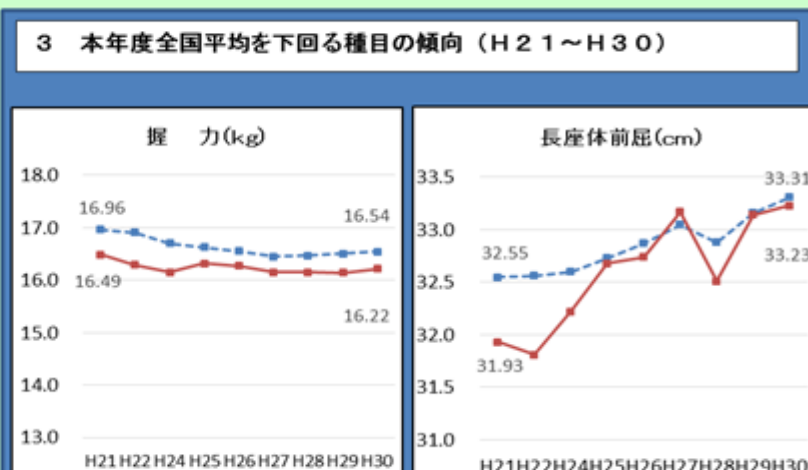
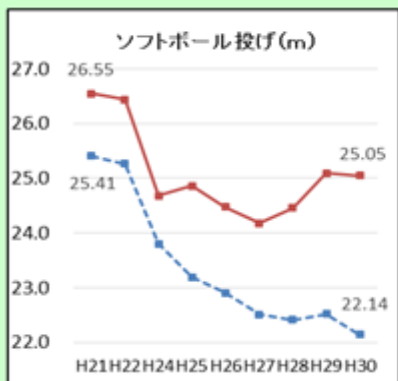
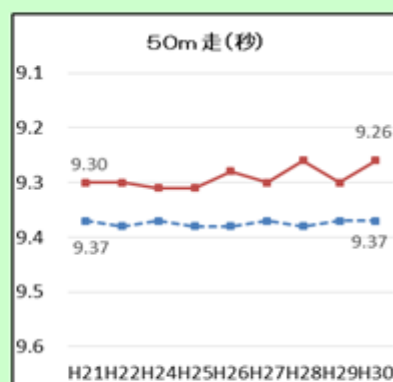
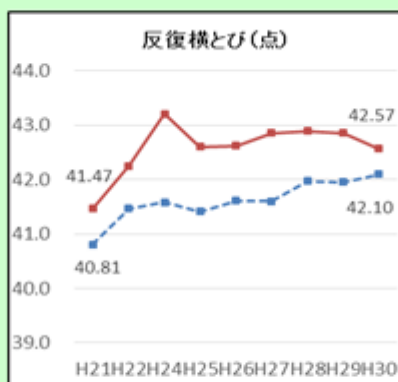
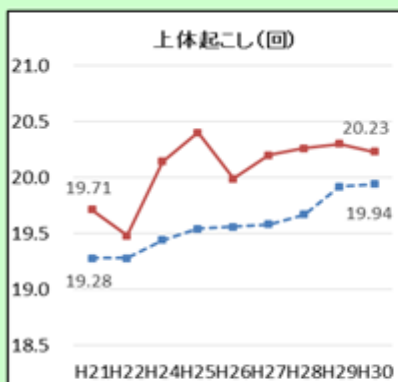
1 全国平均値と同じか上回る種目数

	種目数	H21	H22	H23	H24	H25	H26	H27	H28	H29	H30
小5男子	8	5	5	—	6	6	6	5	6	4	4

※H22,H24は抽出調査、H23は東日本大震災の影響により調査無し

2 本年度全国平均と同じか上回る種目の傾向（H21～H30）

--- 全国
— 広島市



- 全国平均値(H30)との比較
 - ・ 同様に上回る種目(4種目)
上体起こし 反復横とび
50m走 ソフトボール投げ
 - ・ 下回る種目(4種目)
握力 長座体前屈
20mシャトルラン 立ち幅とび
- 広島市平均値(H21)との比較
 - ・ 同様に上昇している種目(5種目)
上体起こし 反復横とび
長座体前屈 50m走
20mシャトルラン
 - ・ 低下している種目(3種目)
握力 立ち幅とび
ソフトボール投げ

女子児童の体力の推移（小学校第5学年、小学部第5学年）

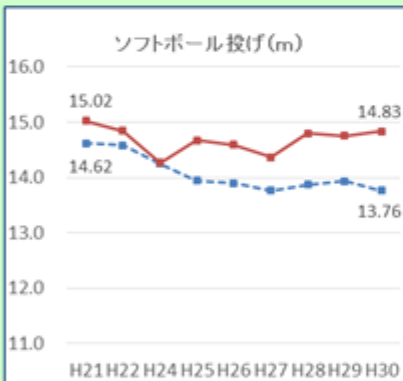
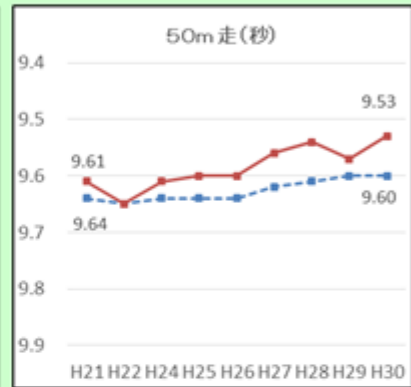
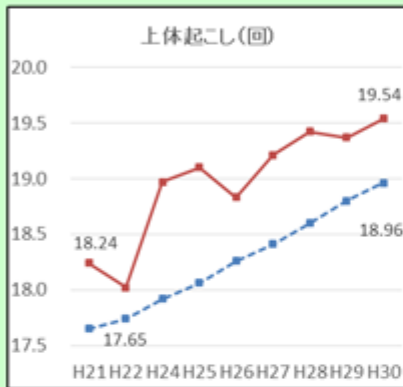
1 全国平均値と同じか上回る種目数

	種目数	H21	H22	H23	H24	H25	H26	H27	H28	H29	H30
小5女子	8	4	4	—	5	6	4	6	5	4	4

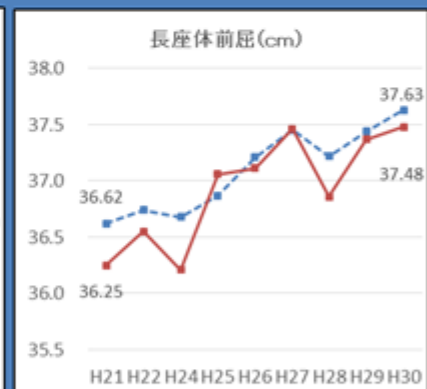
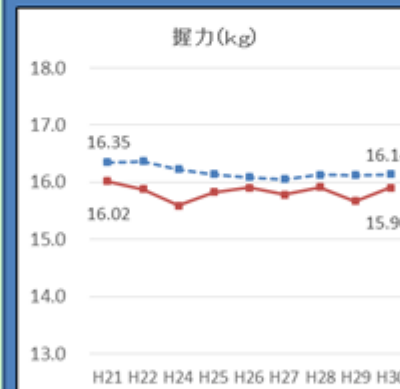
※H22,H24は抽出調査、H23は東日本大震災の影響により調査無し

2 本年度全国平均と同じか上回る種目の傾向(H21~H30)

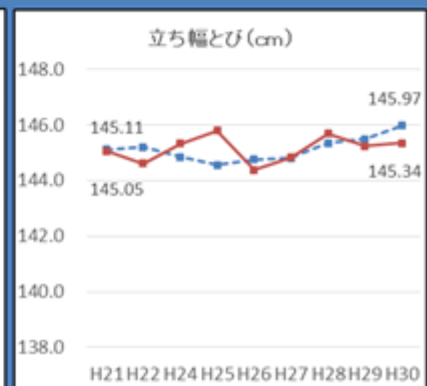
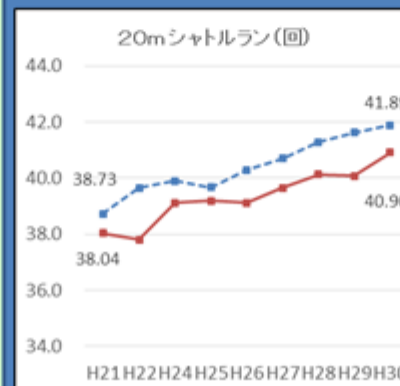
— 全国
— 広島市



3 本年度全国平均を下回る種目の傾向(H21~H30)



- 全国平均値(H30)との比較
 - ・ 同様に上回る種目(4種目)
 - 上体起こし 反復横とび
 - 50m走 ソフトボール投げ
 - ・ 下回る種目(4種目)
 - 握力 長座体前屈
 - 20mシャトルラン 立ち幅とび
- 広島市平均値(H21)との比較
 - ・ 同様に上昇している種目(6種目)
 - 上体起こし 反復横とび
 - 長座体前屈 50m走
 - 20mシャトルラン 立ち幅とび
 - ・ 低下している種目(2種目)
 - 握力 ソフトボール投げ



男子生徒の体力の推移（中学校第2学年、中学部第2学年）

1 全国平均値と同じか上回る種目数

	種目数	H21	H22	H23	H24	H25	H26	H27	H28	H29	H30
中2男子	9	4	4	—	4	6	5	6	5	7	6

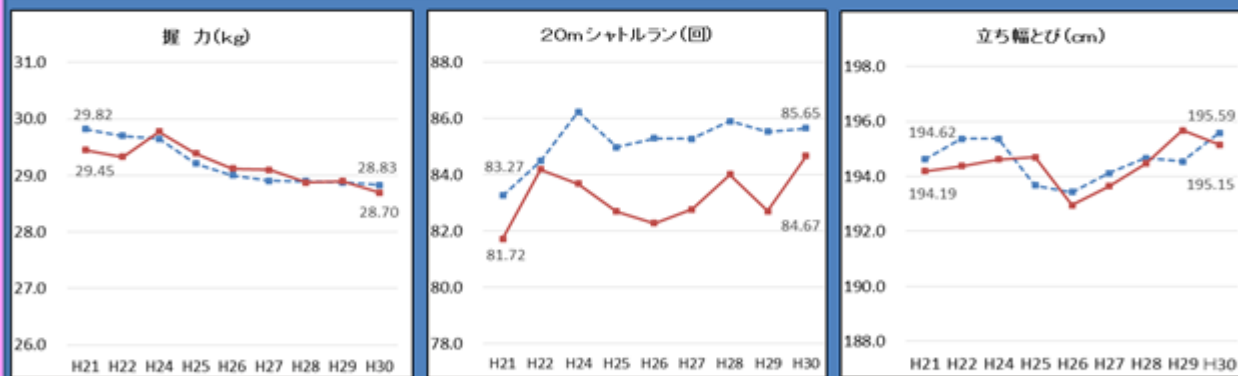
※H22.H24は抽出調査、H23は東日本大震災の影響により調査無し

2 本年度全国平均と同じか上回る種目の傾向（H21～H30）

— 全国
— 広島市



3 本年度全国平均を下回る種目の傾向（H21～H30）



- 全国平均値(H30)との比較
 - ・ 同じか上回る種目(6種目)
上体起こし 長座体前屈 反復横とび 持久走 50m走 ハンドボール投げ
 - ・ 下回る種目(3種目)
握力 20mシャトルラン 立ち幅とび
- 広島市平均値(H21)との比較
 - ・ 同じか上昇している種目(8種目)
上体起こし 長座体前屈 反復横とび 持久走 20mシャトルラン
50m走 立ち幅とび ハンドボール投げ
 - ・ 低下している種目(1種目)
握力

女子生徒の体力の推移（中学校第2学年、中学部第2学年）

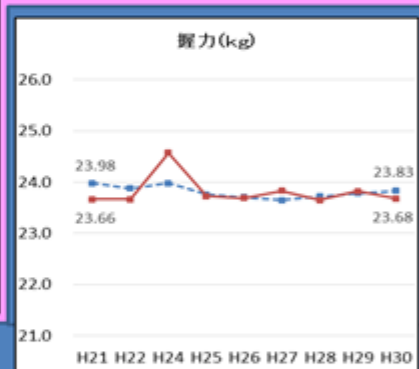
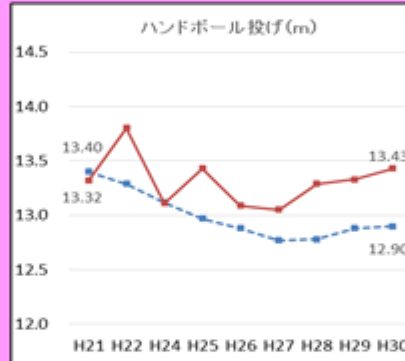
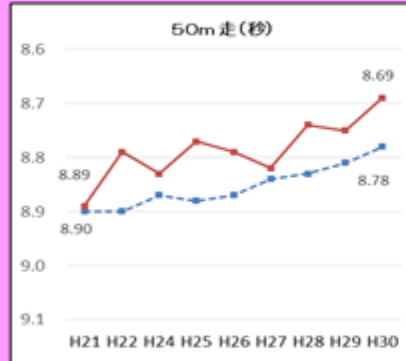
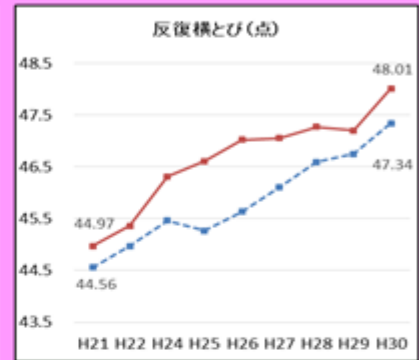
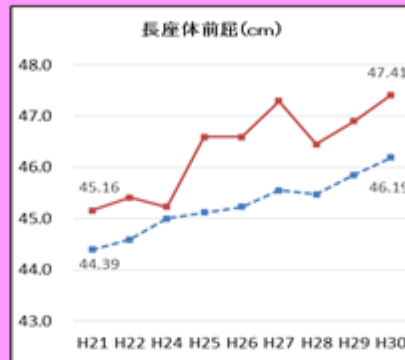
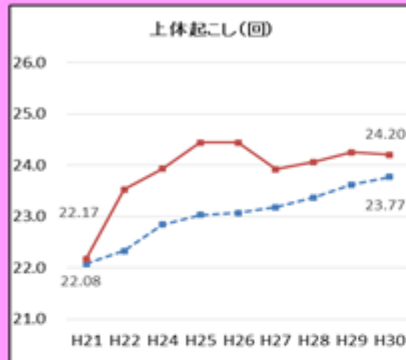
1 全国平均値と同じか上回る種目数

	項目数	H21	H22	H23	H24	H25	H26	H27	H28	H29	H30
中2女子	9	3	5	—	6	6	6	7	6	6	5

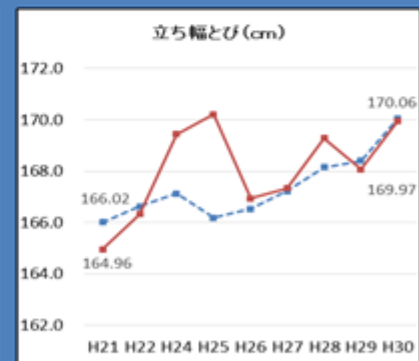
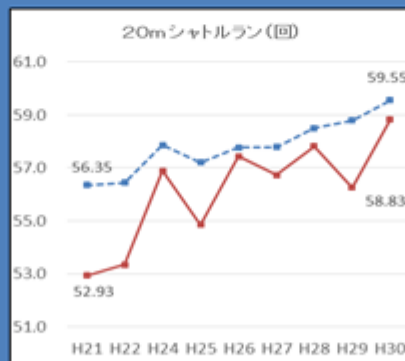
※H22.H24は抽出調査、H23は東日本大震災の影響により調査無し

2 本年度全国平均と同じか上回る種目の傾向（H21～H30）

— 全国
— 広島市



3 本年度全国平均を下回る種目の傾向（H21～H30）

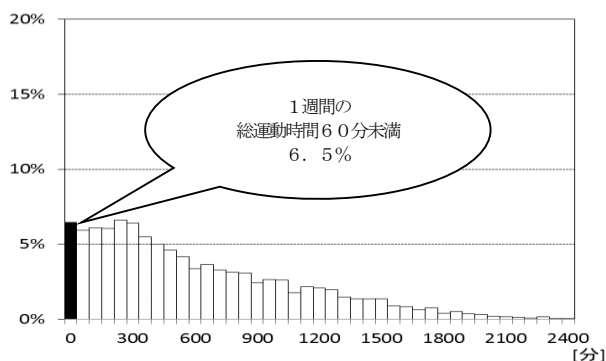


- 全国平均値(H30)との比較
 - ・ 同じか上回る種目(5種目)
上体起こし 長座体前屈 反復横とび 50m走 ハンドボール投げ
 - ・ 下回る種目(4種目)
握力 持久走 20mシャトルラン 立ち幅とび
- 広島市平均値(H21)との比較
 - ・ 同じか上昇している種目(9種目)
握力 上体起こし 長座体前屈 反復横とび 持久走 20mシャトルラン
50m走 立ち幅とび ハンドボール投げ

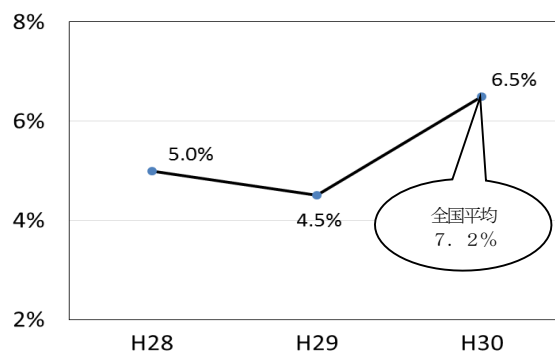
(2) 質問紙調査（一部抜粋）

1週間の総運動時間の分布及び経年変化（体育・保健体育の授業を除く）

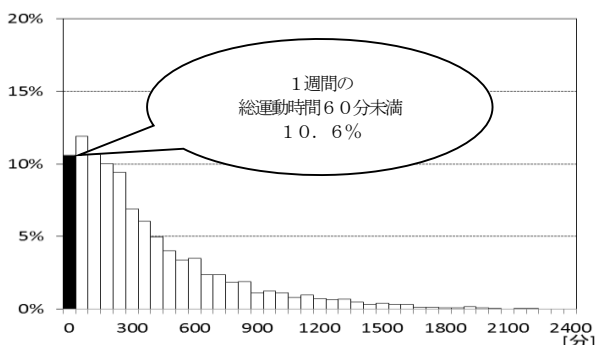
【小学校第5学年分布：男子】



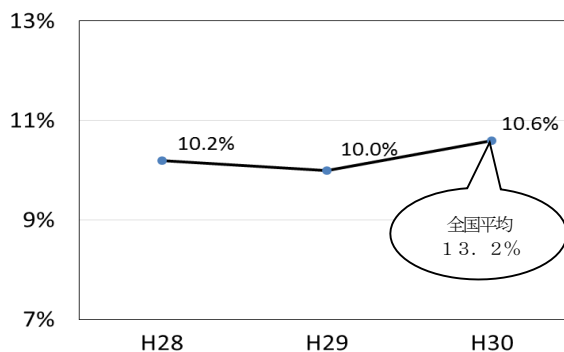
【小学校第5学年経年変化：男子】



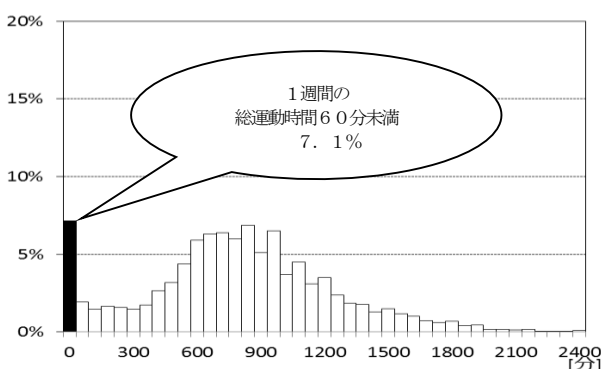
【小学校第5学年分布：女子】



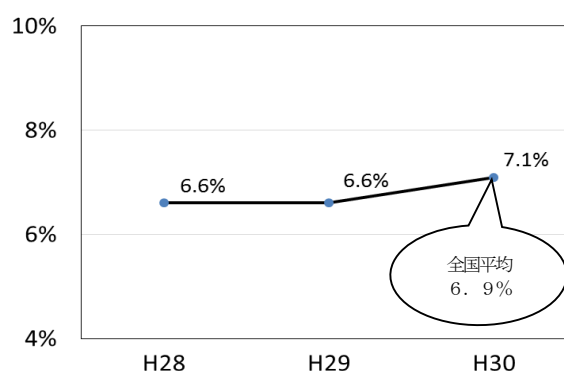
【小学校第5学年経年変化：女子】



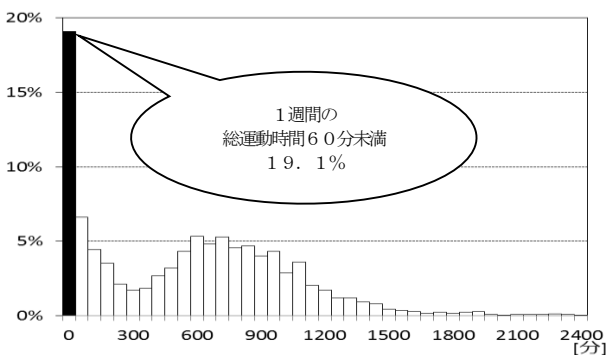
【中学校第2学年分布：男子】



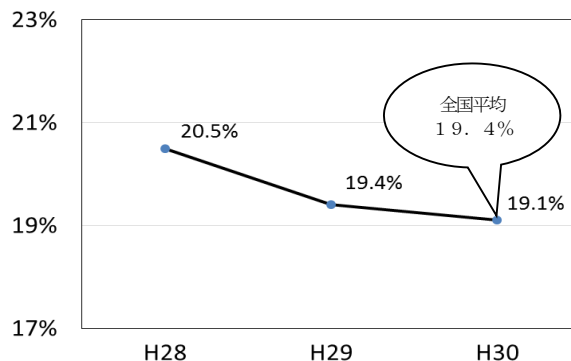
【中学校第2学年経年変化：男子】



【中学校第2学年分布：女子】



【中学校第2学年経年変化：女子】



- 1週間の総運動時間60分未満の児童生徒の割合は、中学校第2学年女子以外は昨年度よりも増加しています。
- 1週間の総運動時間60分未満の児童生徒の割合は、全国平均と比較すると、中学校第2学年男子以外は全国平均を下回っています。