

基礎資料

## 平成30年度における不登校・いじめ・暴力行為の状況について(報告)

広島市教育委員会学校教育部生徒指導課

## 目 次

### <不登校児童生徒の状況>

1	不登校児童生徒数及び1,000人当たりの不登校児童生徒数(全国・指定都市との比較)・・・	1
2	学年別不登校人数・・・・・・・・・・・・・・・・・・・・・・・・・・・・・・・・	2
3	欠席日数別人数・・・・・・・・・・・・・・・・・・・・・・・・・・・・・・・・	2
4	相談・指導を受けた機関等・・・・・・・・・・・・・・・・・・・・・・・・	3

### <いじめの状況>

1	いじめの認知件数及び1,000人当たりの認知件数(全国・指定都市との比較)・・・	4
2	いじめの認知件数の学年別内訳・・・・・・・・・・・・・・・・・・・・・・・・	5
3	いじめの発見のきっかけ・・・・・・・・・・・・・・・・・・・・・・・・	6
4	いじめの現在の状況・・・・・・・・・・・・・・・・・・・・・・・・	7

### <暴力行為の状況>

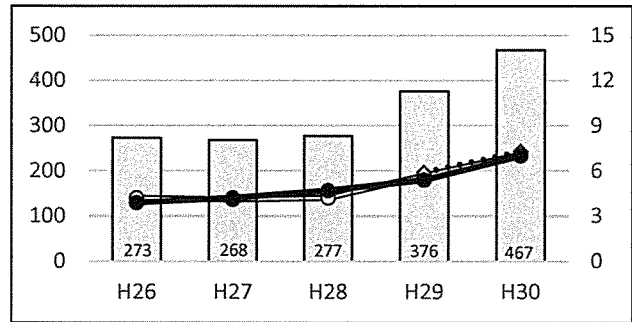
1	暴力行為の発生件数及び1,000人当たりの発生件数(全国・指定都市との比較)・・・	8
2	暴力行為の形態別発生件数・・・・・・・・・・・・・・・・・・・・・・・・	9
3	学年別加害児童生徒数・・・・・・・・・・・・・・・・・・・・・・・・	9

# ＜不登校児童生徒の状況＞

## 1 不登校児童生徒数及び1,000人当たりの不登校児童生徒数(全国・指定都市との比較)

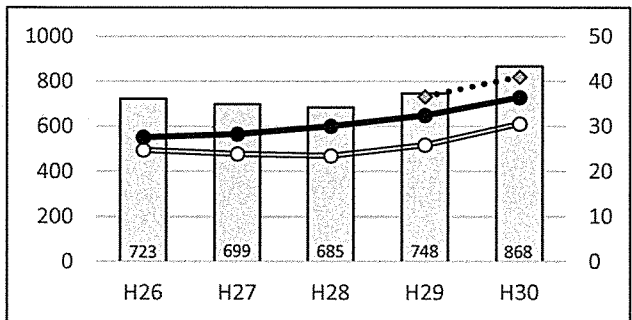
### 小学校

	不登校児童数	1000人あたりの不登校児童数		
	広島市	広島市	指定都市	全国
H26	273	4.2		3.9
H27	268	4.1		4.2
H28	277	4.2		4.7
H29	376	5.7	5.9	5.4
H30	467	7.1	7.3	7.0



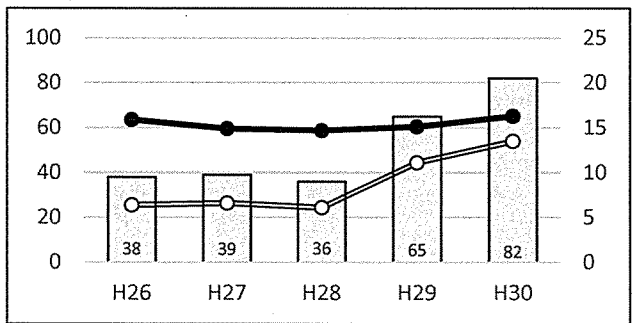
### 中学校

	不登校生徒数	1000人あたりの不登校生徒数		
	広島市	広島市	指定都市	全国
H26	723	24.8		27.6
H27	699	23.9		28.3
H28	685	23.5		30.1
H29	748	25.9	36.7	32.5
H30	868	30.6	41.1	36.5



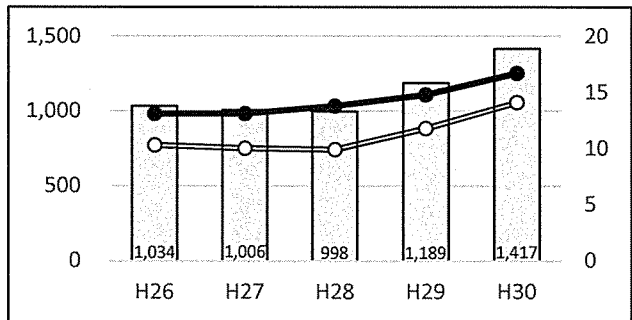
### 高等学校

	不登校生徒数	1000人あたりの不登校生徒数	
	広島市	広島市	全国
H26	38	6.4	15.9
H27	39	6.6	14.9
H28	36	6.1	14.7
H29	65	11.1	15.1
H30	82	13.5	16.3



### 小・中・高合計

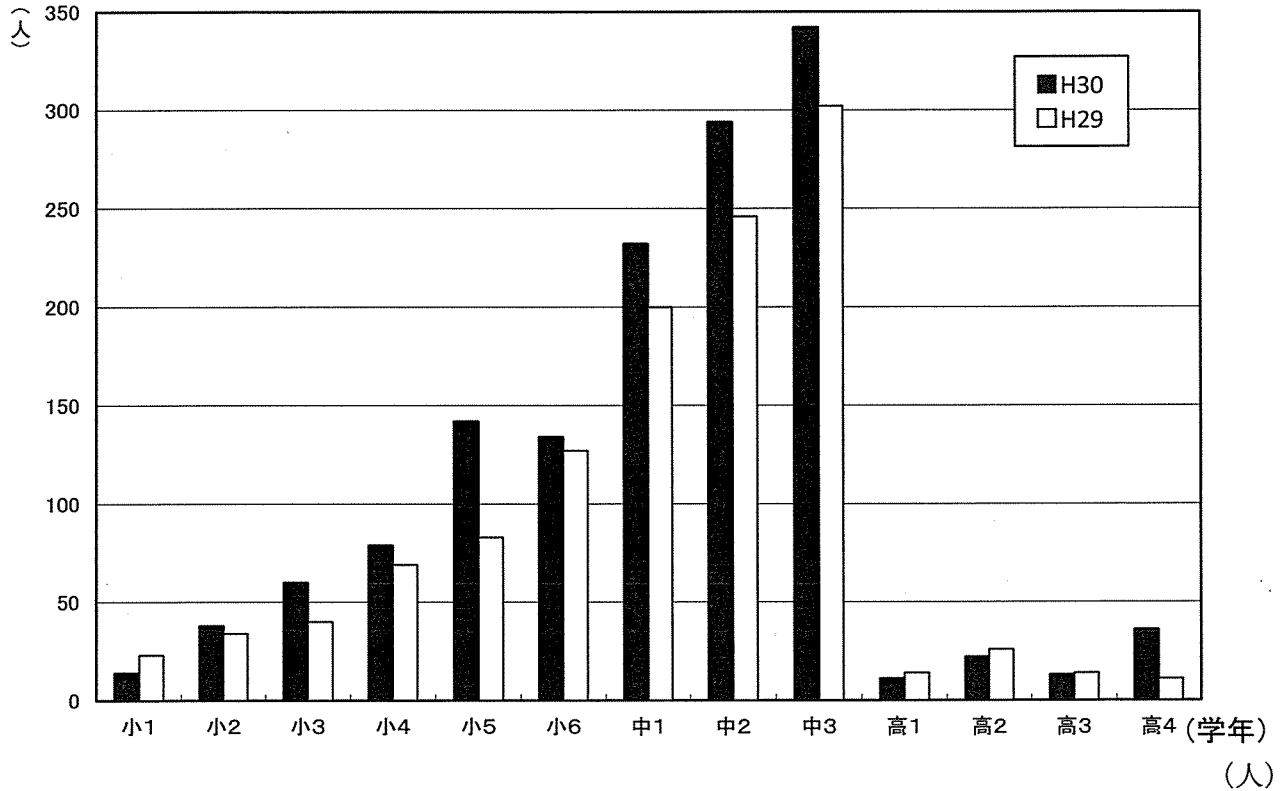
	不登校生徒数	1000人あたりの不登校生徒数	
	広島市	広島市	全国
H26	1,034	10.3	13.1
H27	1,006	10.0	13.1
H28	998	9.9	13.8
H29	1,189	11.8	14.8
H30	1,417	14.1	16.7



※ 凡例共通

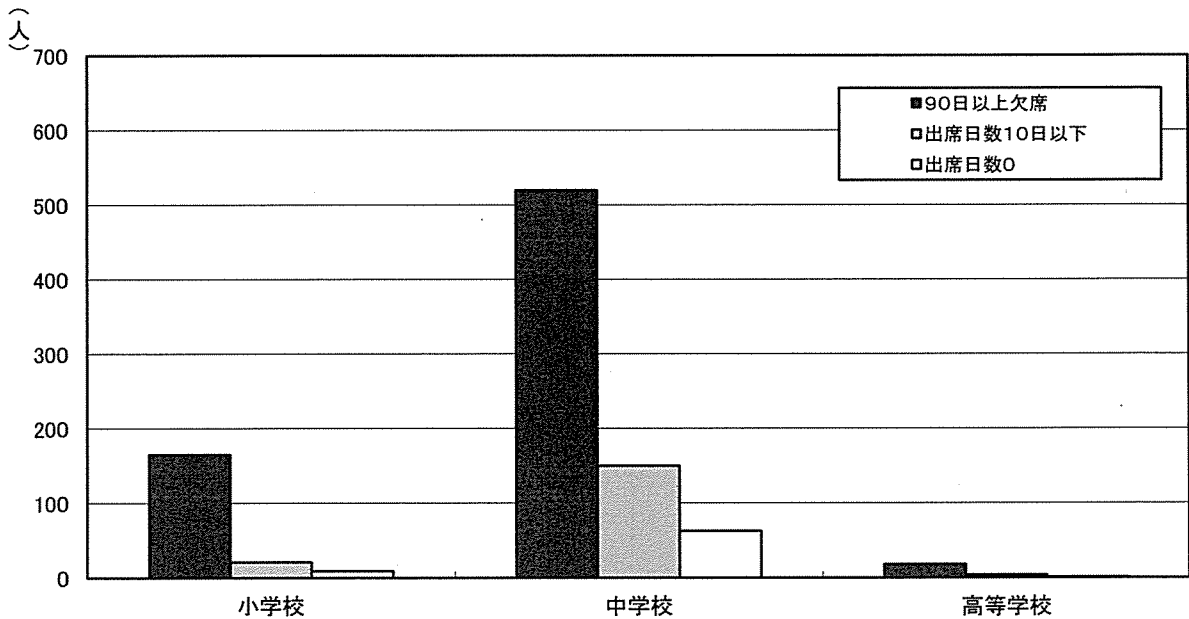
- 広島市(不登校児童生徒数)
- 広島市(1000人あたりの不登校児童生徒数)
- 指定都市(1000人あたりの不登校児童生徒数)
- 全国(1000人あたりの不登校児童生徒数)

## 2 学年別不登校人数



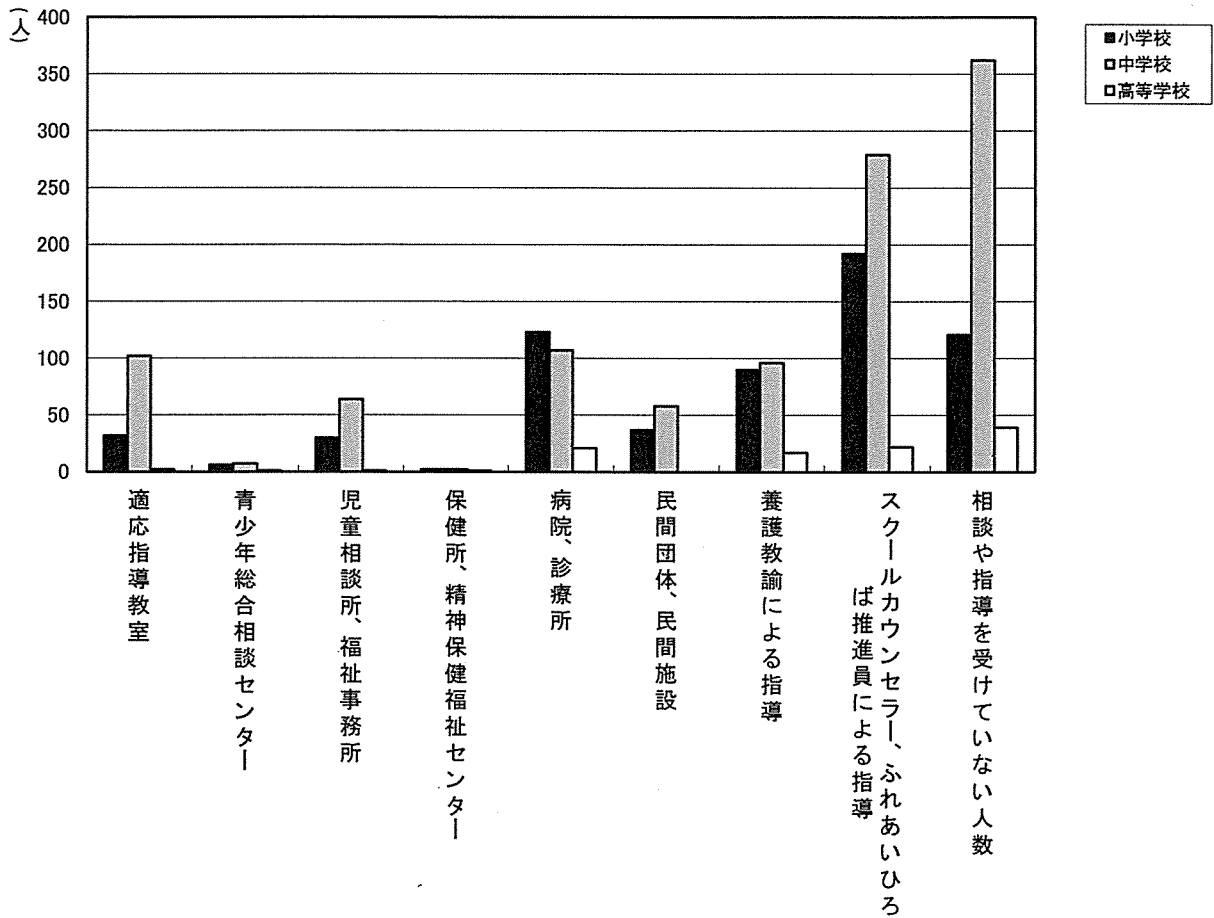
学年	小1	小2	小3	小4	小5	小6	中1	中2	中3	高1	高2	高3	高4	合計
H30	14	38	60	79	142	134	232	294	342	11	22	13	36	1,417
H29	23	34	40	69	83	127	200	246	302	14	26	14	11	1,189

## 3 欠席日数別人数



区分	不登校児童生徒数		90日以上欠席				出席日数10日以下				出席日数0			
			H30		H29		H30		H29		H30		H29	
	人数(人)	人数(人)	人数(人)	割合(%)	人数(人)	割合(%)	人数(人)	割合(%)	人数(人)	割合(%)	人数(人)	割合(%)	人数(人)	割合(%)
小学校	467	376	197	42.2	165	43.9	29	6.2	21	5.6	12	2.6	9	2.4
中学校	868	748	583	67.2	520	69.5	176	20.3	150	20.1	64	7.4	63	8.4
高等学校	82	65	40	48.8	18	27.7	6	7.3	4	6.2	3	3.7	1	1.5
合計	1417	1189	820	57.9	703	59.1	211	14.9	175	14.7	79	5.6	73	6.1

4 相談・指導を受けた機関等(複数回答)



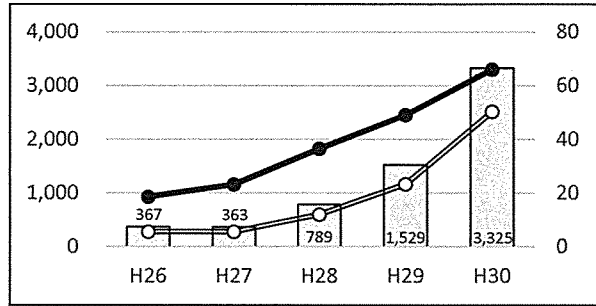
区 分		小学校				中学校				高等学校				合計			
		H30		H29		H30		H29		H30		H29		H30		H29	
		人数(人)	割合(%)	人数(人)	割合(%)	人数(人)	割合(%)	人数(人)	割合(%)	人数(人)	割合(%)	人数(人)	割合(%)	人数(人)	割合(%)	人数(人)	割合(%)
学校外	適応指導教室	32	6.9	21	5.6	102	11.8	115	15.4	2	2.4	2	0	136	9.6	138	11.6
	青少年総合相談センター	6	1.3	5	1.3	7	0.8	3	0.4	1	1.2	0	0	14	1.0	8	0.7
	児童相談所、福祉事務所	30	6.4	18	4.8	64	7.4	48	6.4	1	1.2	1	1.5	95	6.7	67	5.6
	保健所、精神保健福祉センター	2	0.4	7	1.9	2	0.2	3	0.4	1	1.2	0	0	5	0.4	10	0.8
	病院、診療所	123	26.3	96	25.5	107	12.3	105	14.0	21	25.6	10	15.4	251	17.7	211	17.7
	民間団体、民間施設	37	7.9	30	8.0	58	6.7	23	3.1	0	0	1	1.5	95	6.7	54	4.5
学校内	養護教諭による指導	90	19.3	105	27.9	96	11.1	128	17.1	17	20.7	45	69.2	203	14.3	278	23.4
	スクールカウンセラー、ふれあいひろば推進員による指導	192	41.1	210	55.9	279	32.1	288	38.5	22	26.8	33	50.8	493	34.8	531	44.7
相談や指導を受けていない人数		121	25.9	54	14.4	362	41.7	276	36.9	39	47.6	11	16.9	522	36.8	341	28.7

# <いじめの状況>

## 1 いじめの認知件数及び1,000人当たりの認知件数（全国・指定都市との比較）

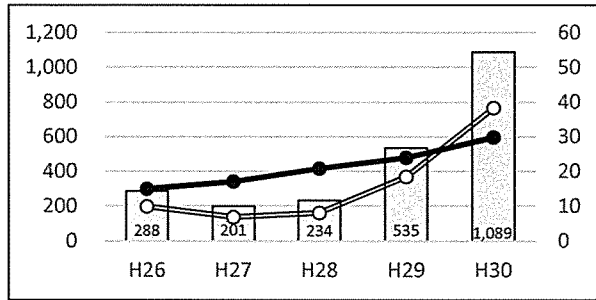
### 小学校

	認知件数		1000人あたりの認知件数	
	広島市	広島市	広島市	全国
H26	367	367	5.6	18.6
H27	363	363	5.6	23.2
H28	789	789	12.0	36.5
H29	1,529	1,529	23.3	49.1
H30	3,325	3,325	50.3	66.0



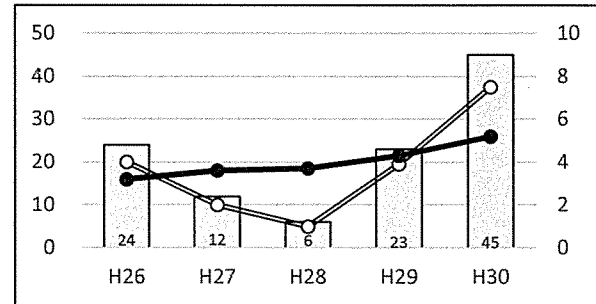
### 中学校

	認知件数		1000人あたりの認知件数	
	広島市	広島市	広島市	全国
H26	288	288	9.9	15.0
H27	201	201	6.9	17.1
H28	234	234	8.1	20.8
H29	535	535	18.5	24.0
H30	1,089	1,089	38.3	29.8



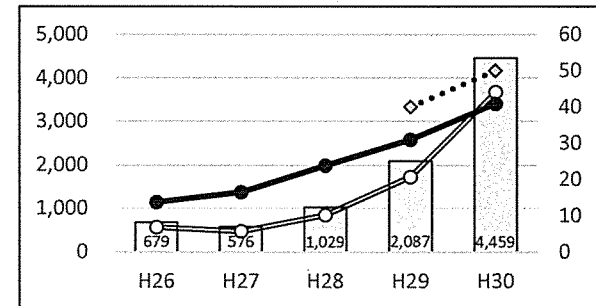
### 高等学校

	認知件数		1000人あたりの認知件数	
	広島市	広島市	広島市	全国
H26	24	24	4.0	3.2
H27	12	12	2.0	3.6
H28	6	6	1.0	3.7
H29	23	23	3.9	4.3
H30	45	45	7.5	5.2



### 小・中・高合計

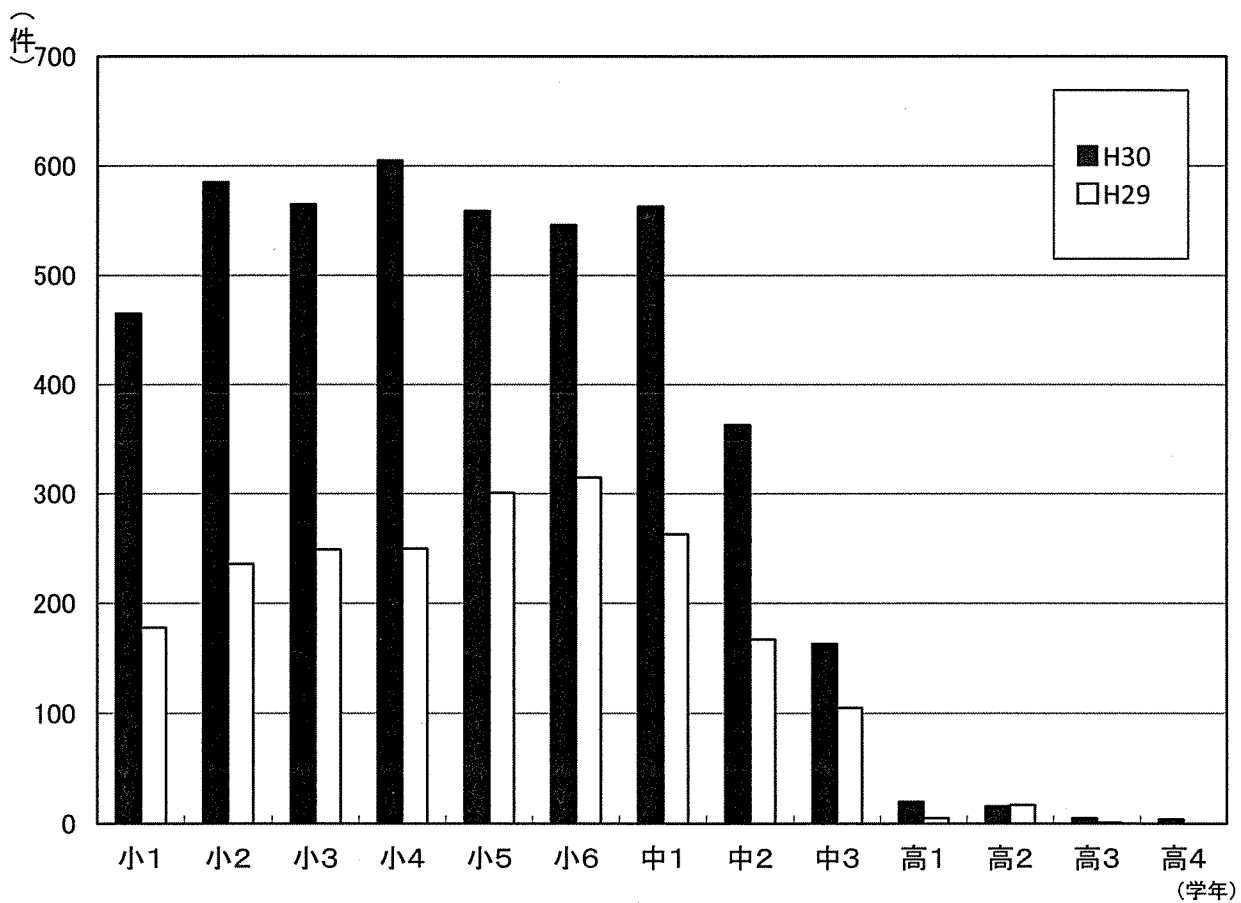
	認知件数		1000人あたりの認知件数	
	広島市	広島市	指定都市	全国
H26	679	679		13.7
H27	576	576		16.5
H28	1,029	1,029		23.8
H29	2,087	2,087	40.0	30.9
H30	4,459	4,459	50.0	40.9



※ 凡例共通

- 広島市(いじめ認知件数)
- 広島市(1000人あたりのいじめ認知件数)
- ◆ 指定都市(1000人あたりのいじめ認知件数)
- 全国(1000人あたりのいじめ認知件数)

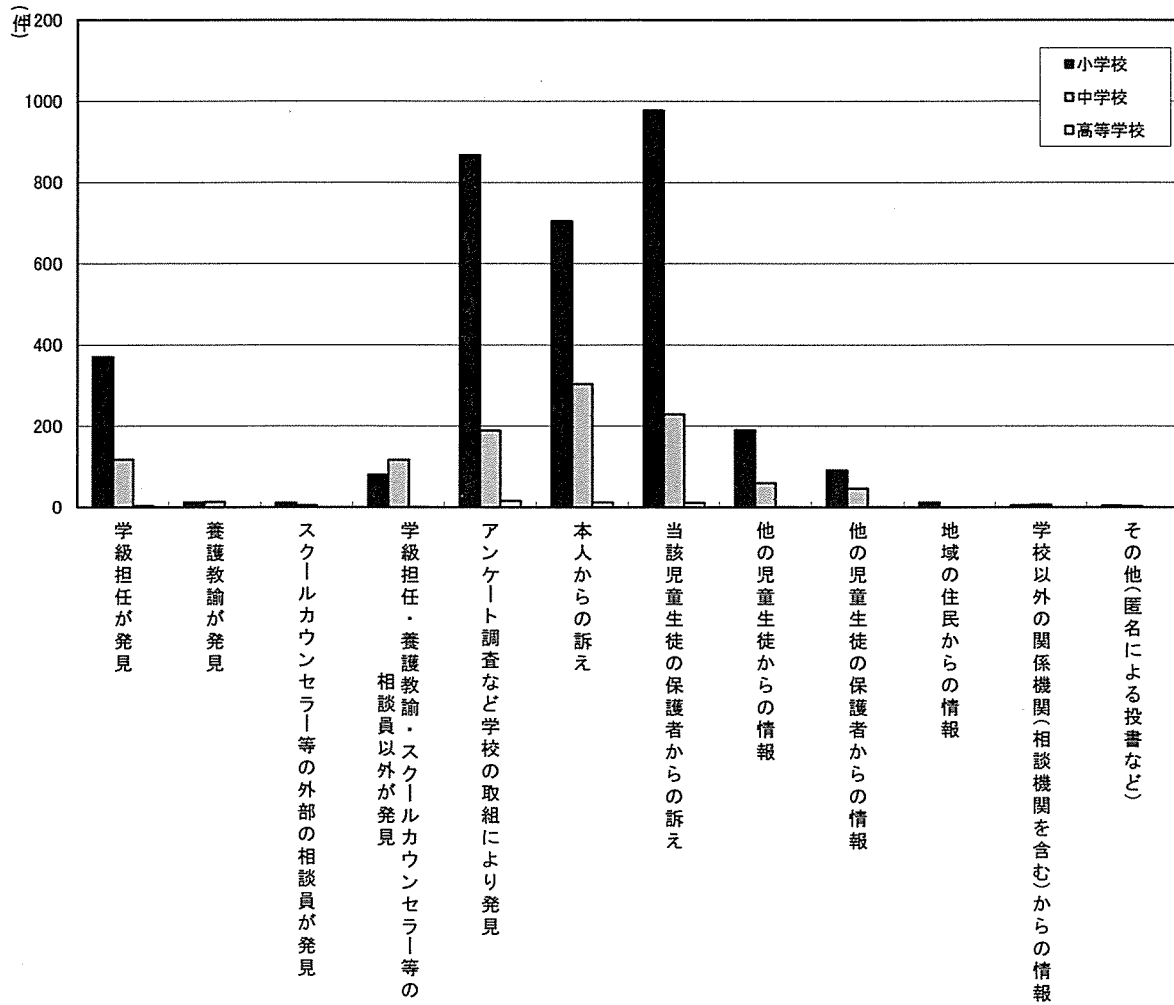
## 2 いじめの認知件数の学年別内訳



(件)

区分	小1	小2	小3	小4	小5	小6	中1	中2	中3	高1	高2	高3	高4	合計
H30	465	585	565	605	559	546	563	363	163	20	16	5	4	4,459
H29	178	236	249	250	301	315	263	167	105	5	17	1	0	2,087

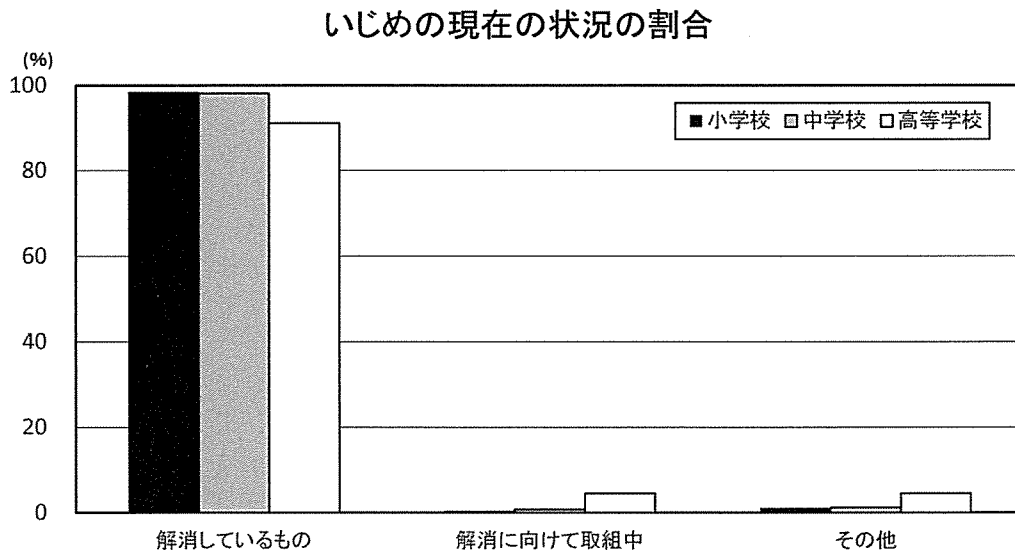
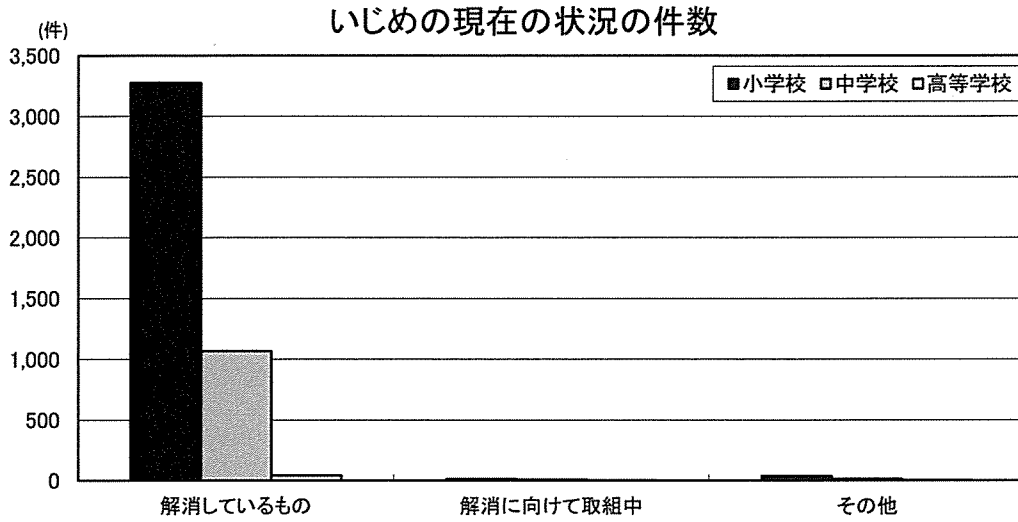
### 3 いじめの発見のきっかけ



区 分	小学校				中学校				高等学校				合 計			
	H30		H29		H30		H29		H30		H29		H30		H29	
	件数 (件)	割合 (%)	件数 (件)	割合 (%)	件数 (件)	割合 (%)	件数 (件)	割合 (%)	件数 (件)	割合 (%)	件数 (件)	割合 (%)	件数 (件)	割合 (%)	件数 (件)	割合 (%)
学級担任が発見	371	11.2	337	22.0	118	10.8	76	14.2	3	6.7	2	8.7	492	11.0	415	19.9
養護教諭が発見	12	0.4	9	0.6	13	1.2	8	1.5	0	0	0	0	25	0.6	17	0.8
スクールカウンセラー等の外部の相談員が発見	11	0.3	0	0	5	0.5	2	0.4	0	0	0	0	16	0.4	2	0.1
学級担任・養護教諭・スクールカウンセラー等の相談員以外が発見	80	2.4	75	4.9	117	10.7	48	9.0	1	2.2	1	4.3	198	4.4	124	5.9
アンケート調査など学校の取組により発見	867	26.1	211	13.8	189	17.4	55	10.3	16	35.6	11	47.8	1,072	24.0	277	13.3
本人からの訴え	705	21.2	317	20.7	304	27.9	133	24.9	12	26.7	6	26.1	1,021	22.9	456	21.8
当該児童生徒の保護者からの訴え	977	29.4	372	24.3	229	21.0	151	28.2	11	24.4	2	8.7	1,217	27.3	525	25.2
他の児童生徒からの情報	190	5.7	100	6.5	60	5.5	32	6.0	1	2.2	0	0	251	5.6	132	6.3
他の児童生徒の保護者からの情報	91	2.7	89	5.8	46	4.2	24	4.5	1	2.2	1	4.3	138	3.1	114	5.5
地域の住民からの情報	12	0.4	2	0.1	0	0	3	0.6	0	0	0	0	12	0.3	5	0.2
学校以外の関係機関(相談機関を含む)からの情報	5	0.2	14	0.9	6	0.6	1	0.2	0	0	0	0	11	0.2	15	0.7
その他(匿名による投書など)	4	0.1	3	0.2	2	0.2	2	0.4	0	0	0	0	6	0.1	5	0.2



#### 4 いじめの現在の状況



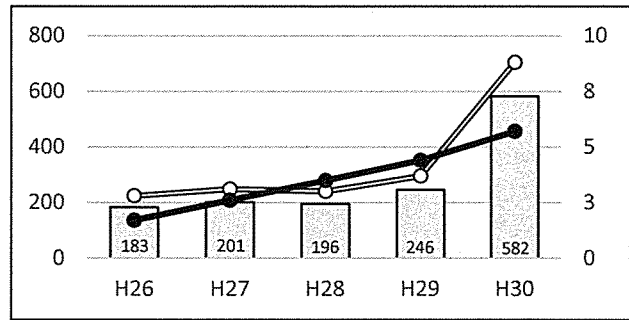
区 分	小学校		中学校		高等学校		合 計	
	件数 (件)	割合 (%)	件数 (件)	割合 (%)	件数 (件)	割合 (%)	件数 (件)	割合 (%)
解消しているもの	3,275	98.5	1,068	98.1	41	91.1	4,384	98.3
解消に向けて取組中	14	0.4	8	0.7	2	4.4	24	0.5
その他	36	1.1	13	1.2	2	4.4	51	1.1
合 計	3,325	100	1,089	100	45	100	4,459	100

# ＜暴力行為の状況＞

## 1 暴力行為の発生件数及び1,000人当たりの発生件数(全国・指定都市との比較)

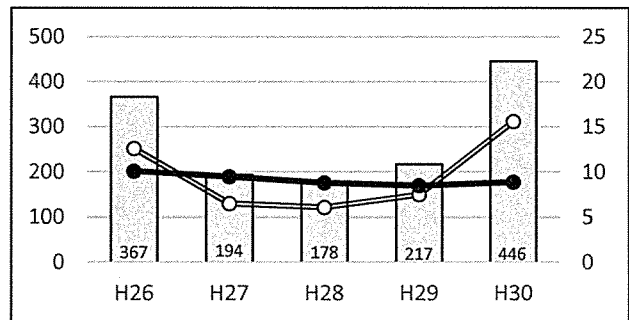
### 小学校

	発生件数		1000人あたりの発生件数	
	広島市	広島市	広島市	全国
H26	183	2.8	1.7	
H27	201	3.1	2.6	
H28	196	3.0	3.5	
H29	246	3.7	4.4	
H30	582	8.8	5.7	



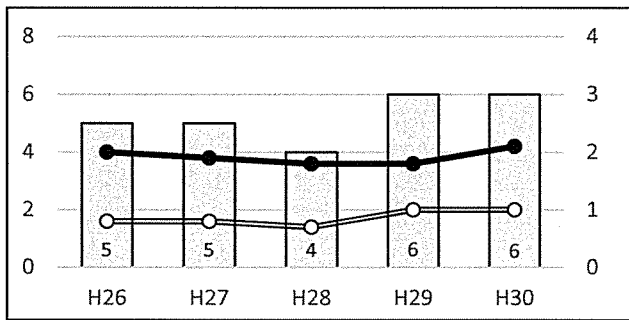
### 中学校

	発生件数		1000人あたりの発生件数	
	広島市	広島市	広島市	全国
H26	367	12.6	10.1	
H27	194	6.5	9.5	
H28	178	6.1	8.8	
H29	217	7.5	8.5	
H30	446	15.6	8.9	



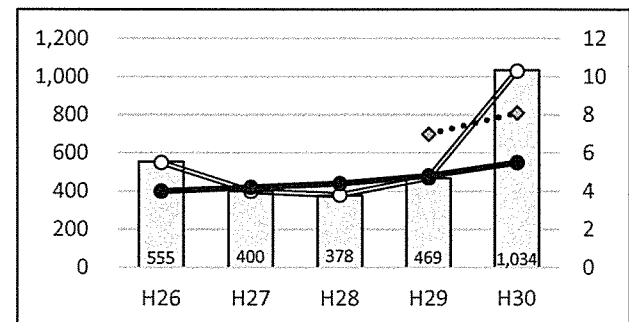
### 高等学校

	発生件数		1000人あたりの発生件数	
	広島市	広島市	広島市	全国
H26	5	0.8	2.0	
H27	5	0.8	1.9	
H28	4	0.7	1.8	
H29	6	1.0	1.8	
H30	6	1.0	2.1	



### 小・中・高合計

	発生件数		1000人あたりの発生件数	
	広島市	広島市	指定都市	全国
H26	555	5.5		4.0
H27	400	4.0		4.2
H28	378	3.8		4.4
H29	469	4.7	7.0	4.8
H30	1,034	10.3	8.1	5.5



※ 凡例共通

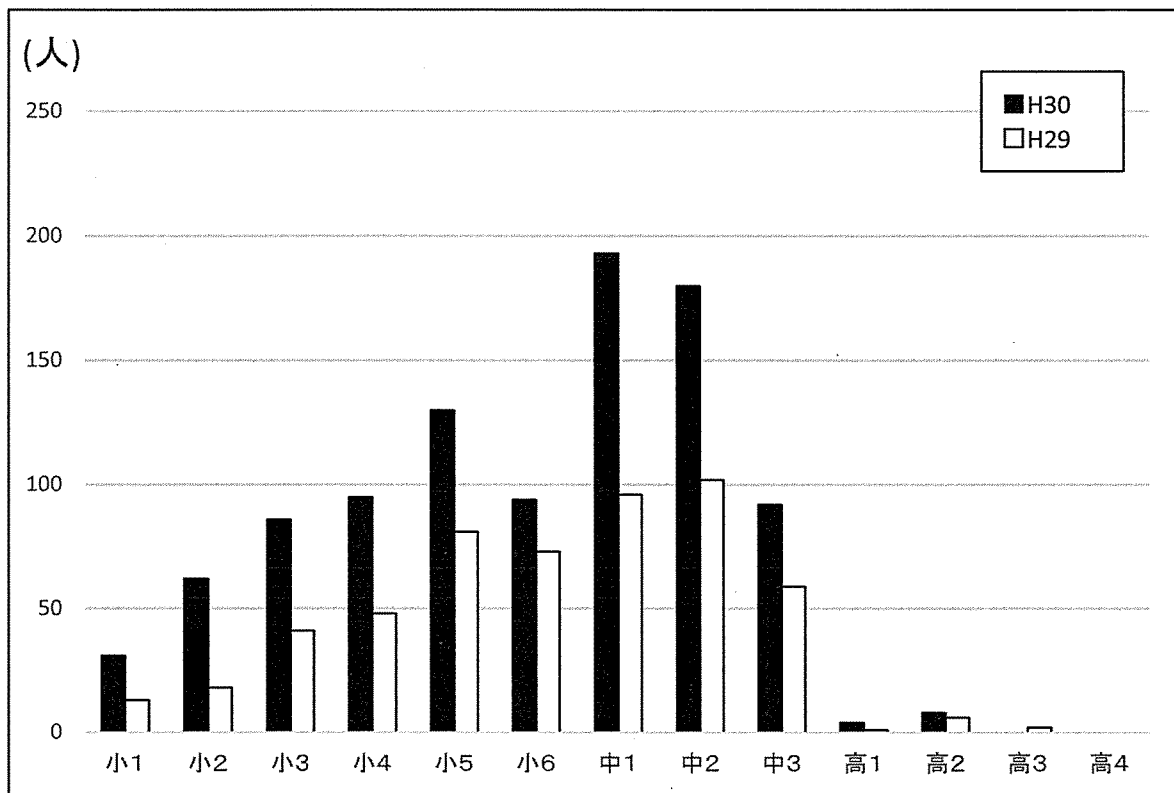
- 広島市(暴力行為発生件数)
- 広島市(1000人あたりの暴力行為発生件数)
- 指定都市(1000人あたりの暴力行為発生件数)
- 全国(1000人あたりの暴力行為発生件数)

## 2 暴力行為の形態別発生件数

(件)

区分	平成30年度					平成29年度				
	対教師暴力	生徒間暴力	対人暴力	器物損壊	合計	対教師暴力	生徒間暴力	対人暴力	器物損壊	合計
小学校	70	445	5	62	582	31	169	7	39	246
中学校	43	339	12	52	446	31	153	7	26	217
高等学校	0	3	0	3	6	0	6	0	0	6
合計	113	787	17	117	1,034	62	328	14	65	469

## 3 学年別加害児童生徒数



(人)

区分	小1	小2	小3	小4	小5	小6	中1	中2	中3	高1	高2	高3	高4	合計
H30	31	62	86	95	130	94	193	180	92	4	8	0	0	975
H29	13	18	41	48	81	73	96	102	59	1	6	2	0	540