

令和8年6月

市場年報

(食肉編)

令和7年(2025年)版

広島市

ま え が き

この年報は、当市場における令和7年次及び令和7年度中の食肉の取引状況及び関連の業務資料を整理収録したものであり、広く関係方面の参考に供するために刊行いたしました。

食肉流通、市場運営その他それぞれの分野におきまして、参考資料の一助としてお役に立てば幸いです。

令和8年（2026年）6月

広島市中央卸売市場食肉市場
場長 和田 博之

目 次

頁

図 表 編	
1	牛のと畜頭数の推移	1
2	豚のと畜頭数の推移	1
3	卸売業者(牛)取扱頭数の推移	2
4	卸売業者(豚)取扱頭数の推移	2
5	卸売業者取扱重量の推移	3
6	卸売業者取扱金額の推移	3
7	牛の品種別平均単価の推移	4
8	豚の規格別平均単価の推移	4
9	牛の月別と畜頭数の推移	5
10	豚の月別と畜頭数の推移	5
11	牛の月別卸売業者取扱頭数の推移	6
12	豚の月別卸売業者取扱頭数の推移	6
13	和牛の規格別取扱頭数	7
14	交雑牛の規格別取扱頭数	7
15	乳牛の規格別取扱頭数	8
16	豚の規格別取扱頭数	8
17	牛の産地別と畜頭数	9
18	豚の産地別と畜頭数	9
統 計 編	
1	年度別・畜種別と畜頭数及び卸売業者取扱頭数	10
2	年度別・畜種別卸売業者取扱高	10
3	月別・畜種別と畜頭数及び卸売業者取扱頭数	12
4	畜種別・県内と畜場別と畜頭数(年次)	12
5	月別・畜種別卸売業者取扱高	14
6	月別取扱高及び市況価格(牛)	16
7	月別取扱高及び市況価格(豚)	18
8	月別・規格別取扱頭数(牛)	20
9	畜種・規格別取扱高(年度)	22
10	月別・規格別市況価格及び加重平均価格(牛)	24
11	月別・規格別市況価格及び加重平均価格(豚)	36
12	月別・産地別と畜頭数(牛)	38
13	月別・産地別と畜頭数(豚)	42
参 考 資 料	
1	市場行政組織図	44
2	食肉市場使用料一覧表	45
3	と畜解体にかかる経費一覧表	46

※図表及び統計表の単位について

図表及び統計表の単位は原則として、頭、kg、円、%とし、単位未満の数字は、四捨五入により端数処理したため、合計数字とその内訳数字は必ずしも一致しません。

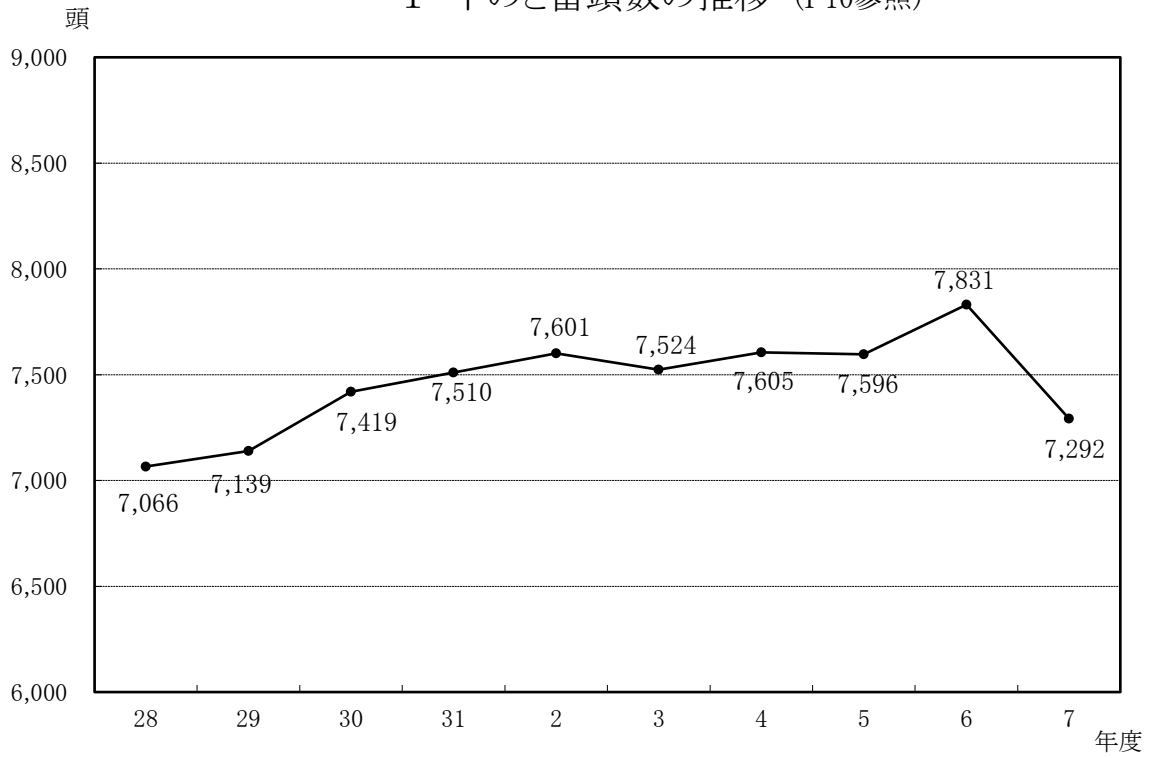
※年次とは1月から同年12月までの期間を、年度とは4月から翌年3月までの期間を表します。

※月齢12か月未満の成牛は、格付けされていないため、本統計書では「C1」として処理しています。

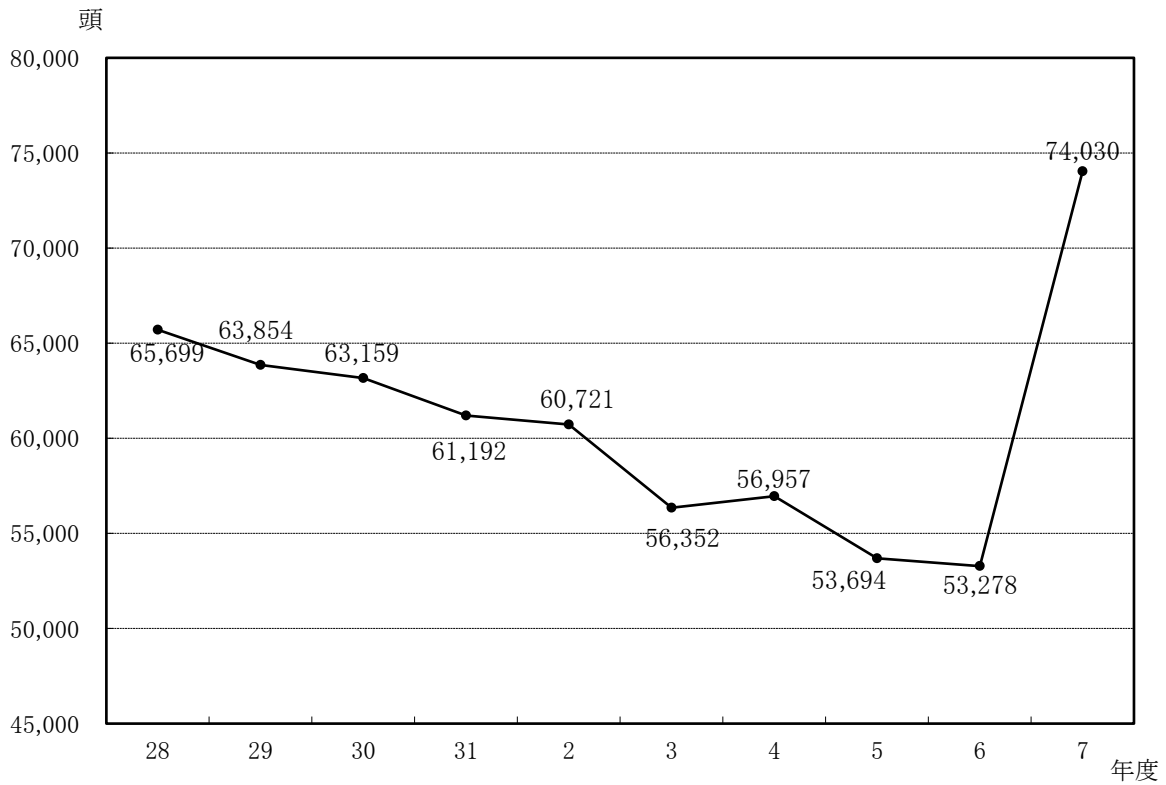
図 表 編

(P 1 ~ P 9)

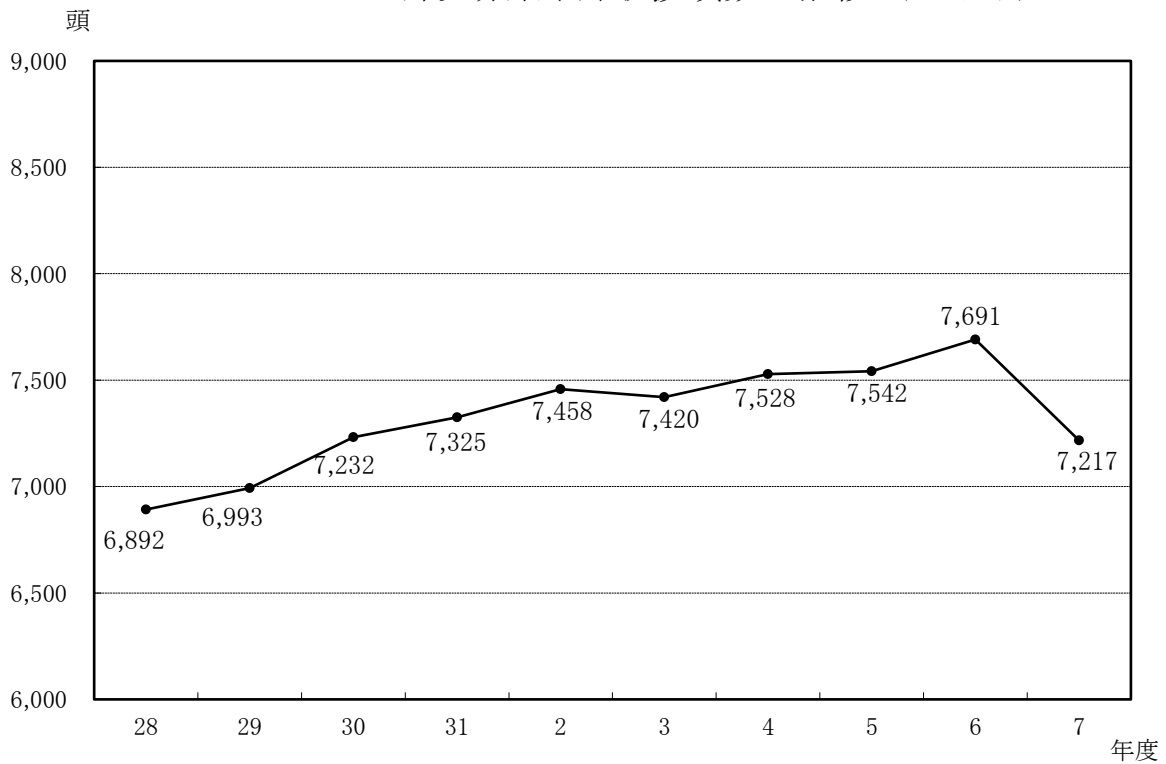
1 牛のと畜頭数の推移 (P10参照)



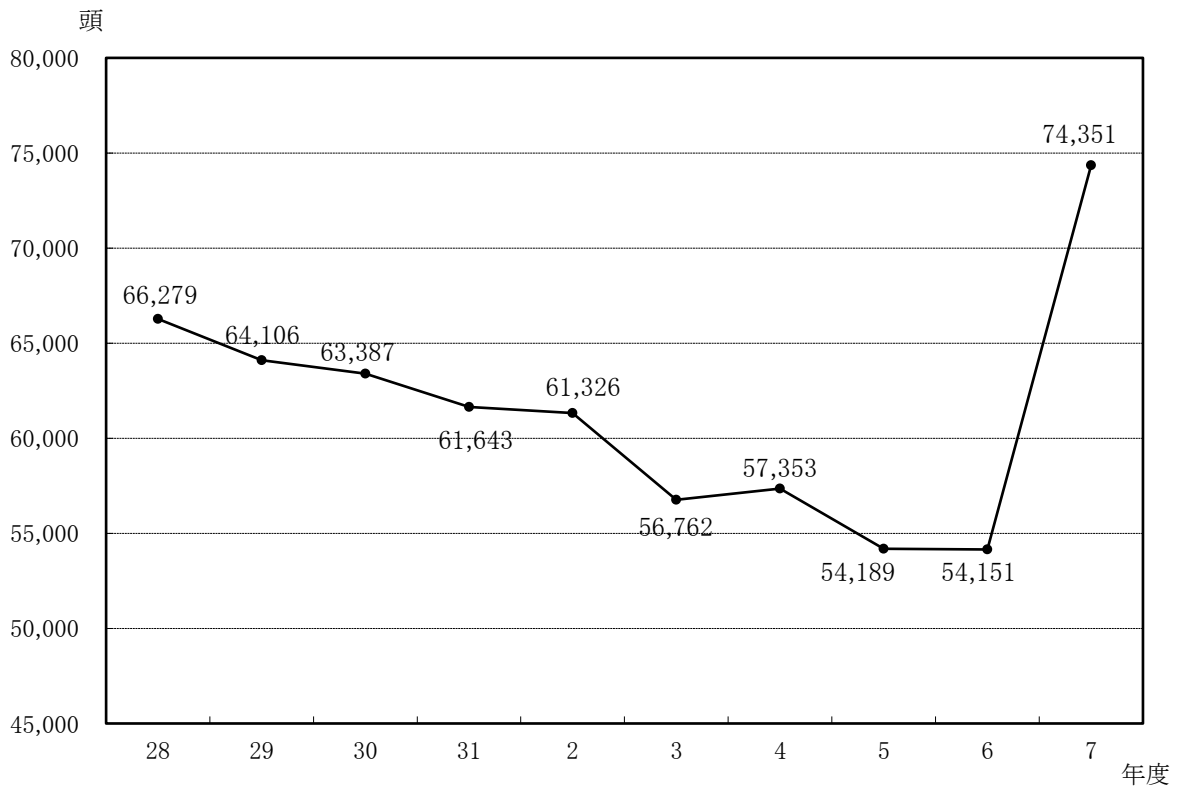
2 豚のと畜頭数の推移 (P10参照)



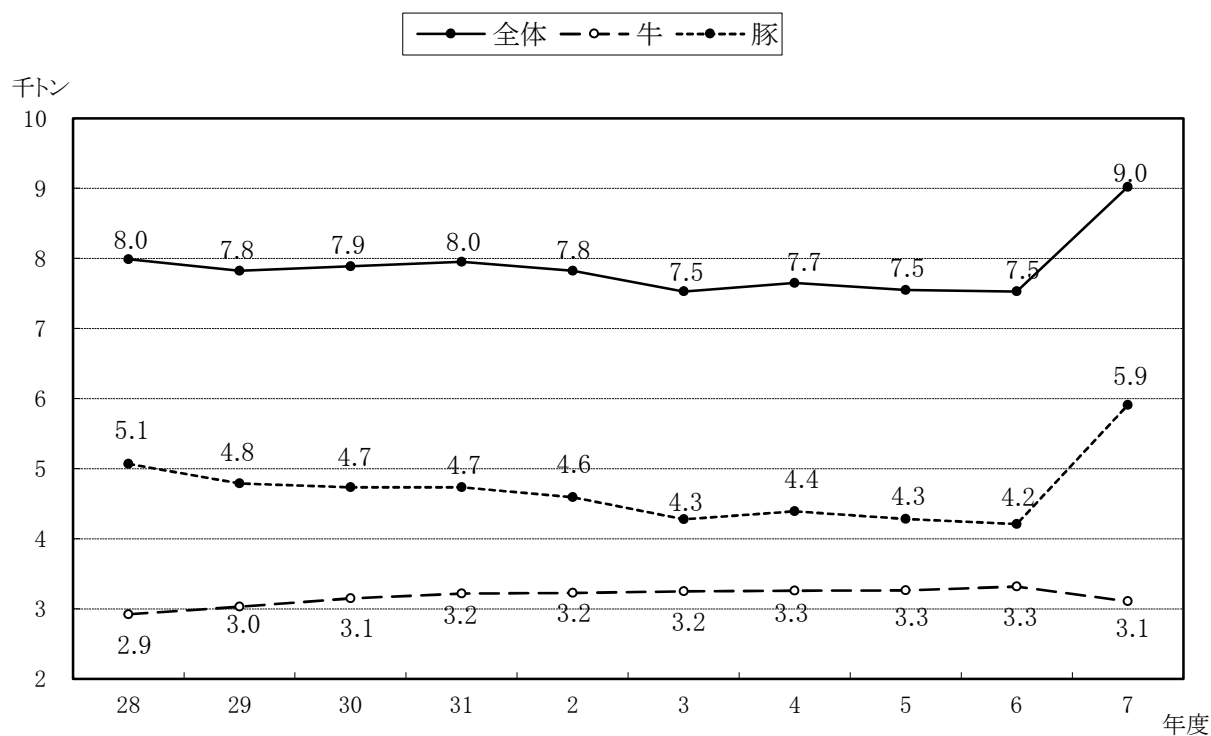
3 卸売業者(牛)取扱頭数の推移 (P10参照)



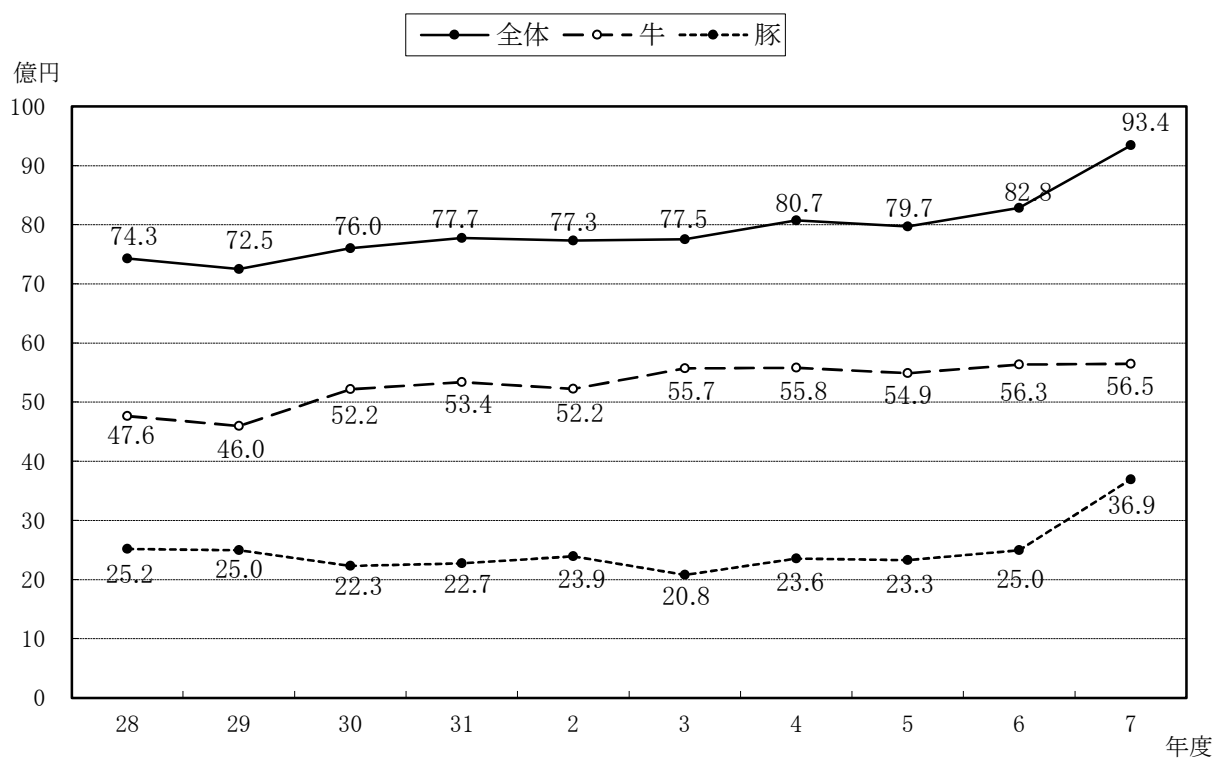
4 卸売業者(豚)取扱頭数の推移 (P10参照)



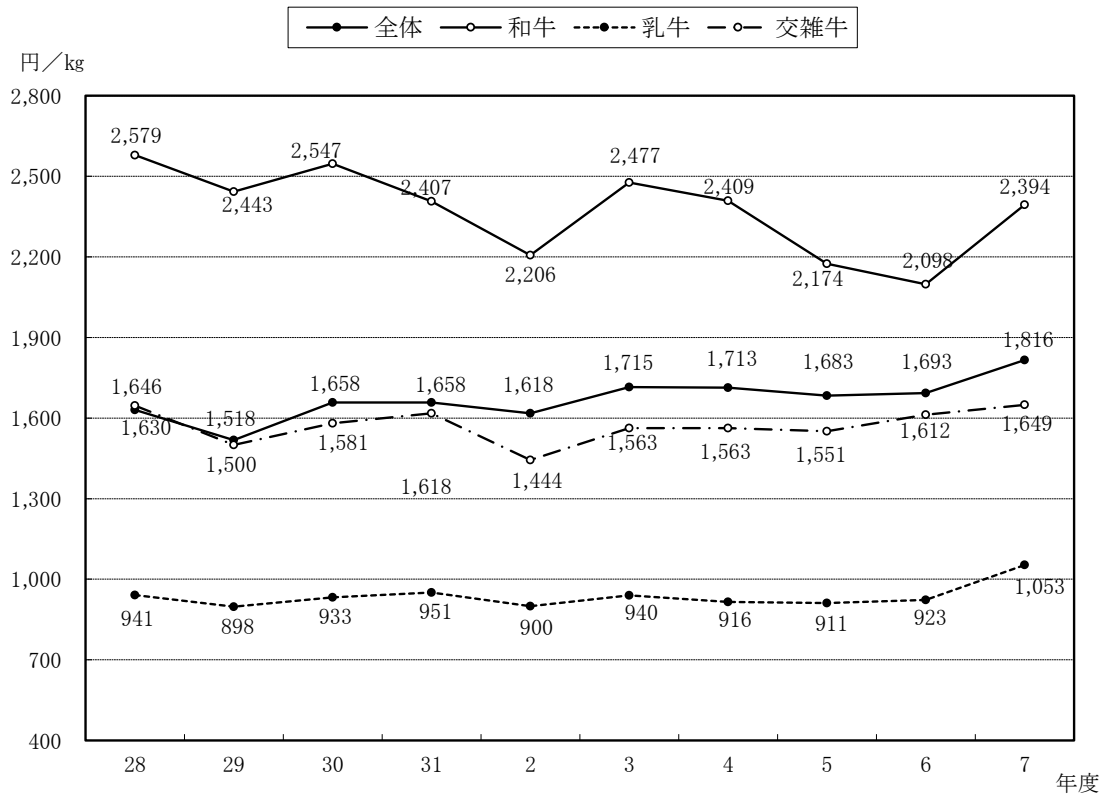
5 卸売業者取扱重量の推移 (P10、11参照)



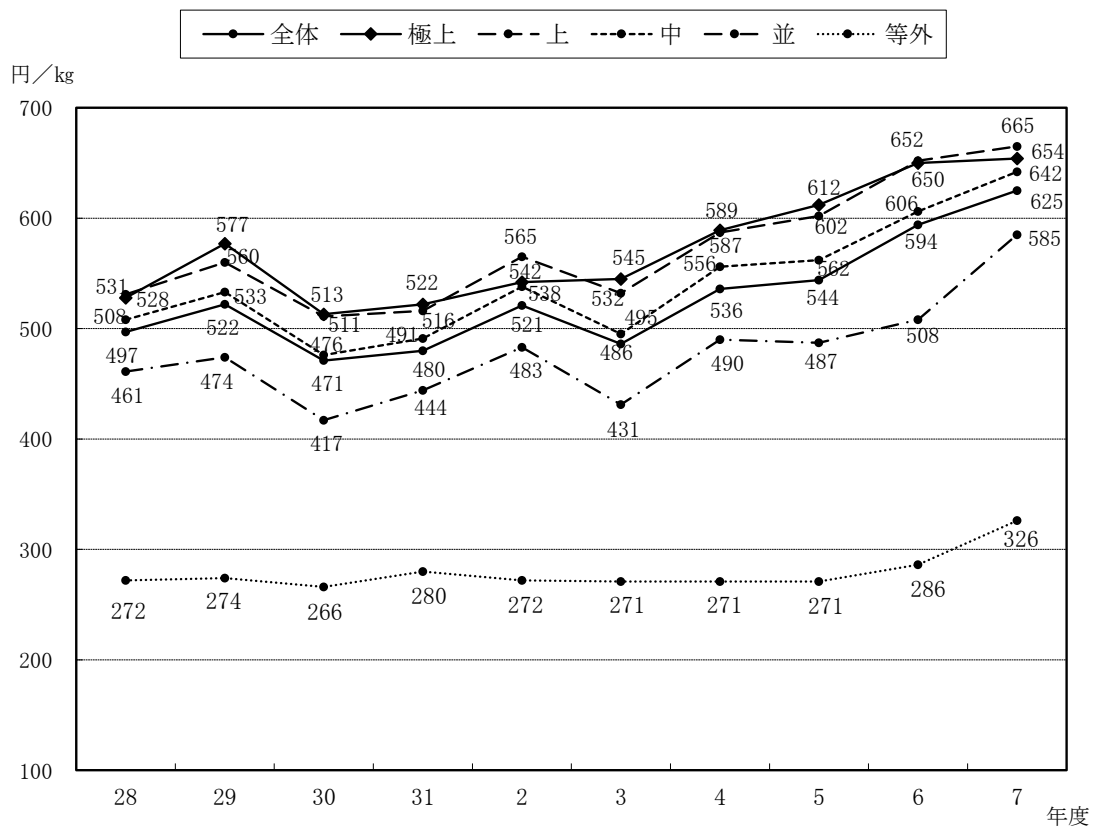
6 卸売業者取扱金額の推移 (P10、11参照)



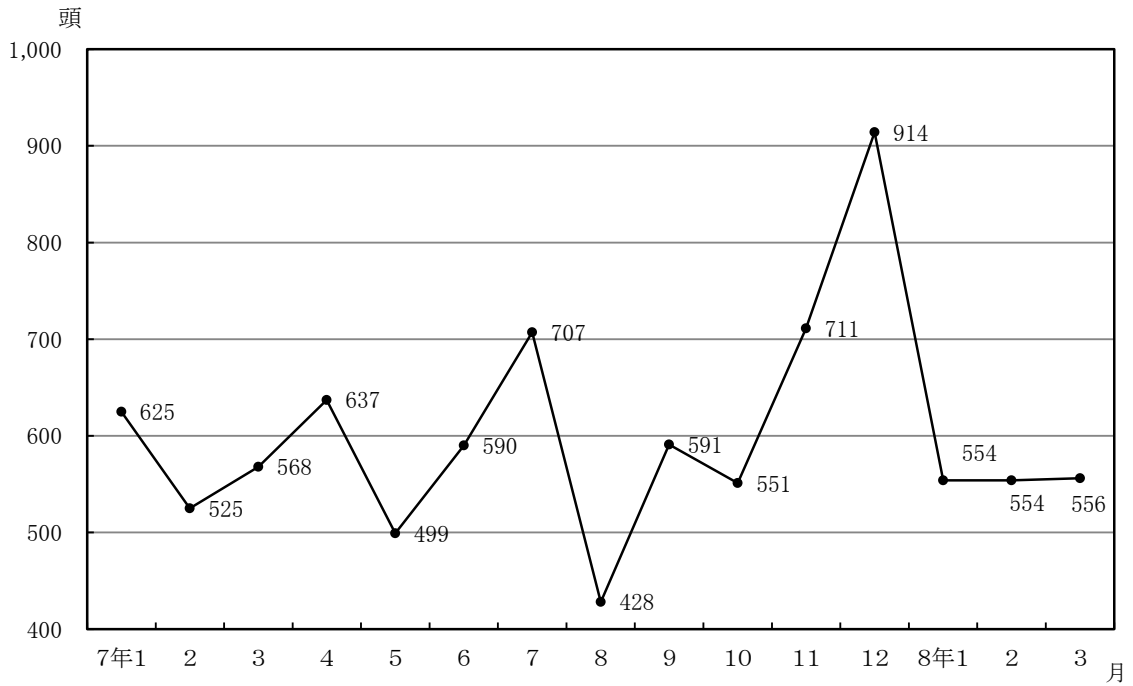
7 牛の品種別平均単価の推移 (7年度についてはP22、23参照)



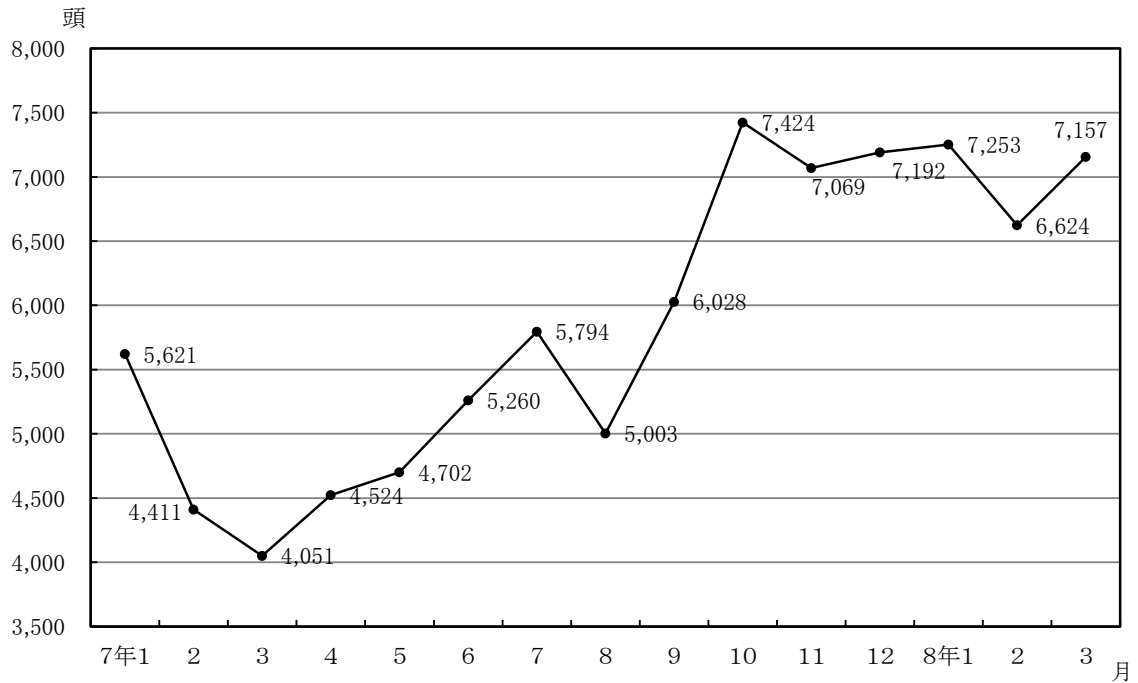
8 豚の規格別平均単価の推移 (7年度についてはP22、23参照)



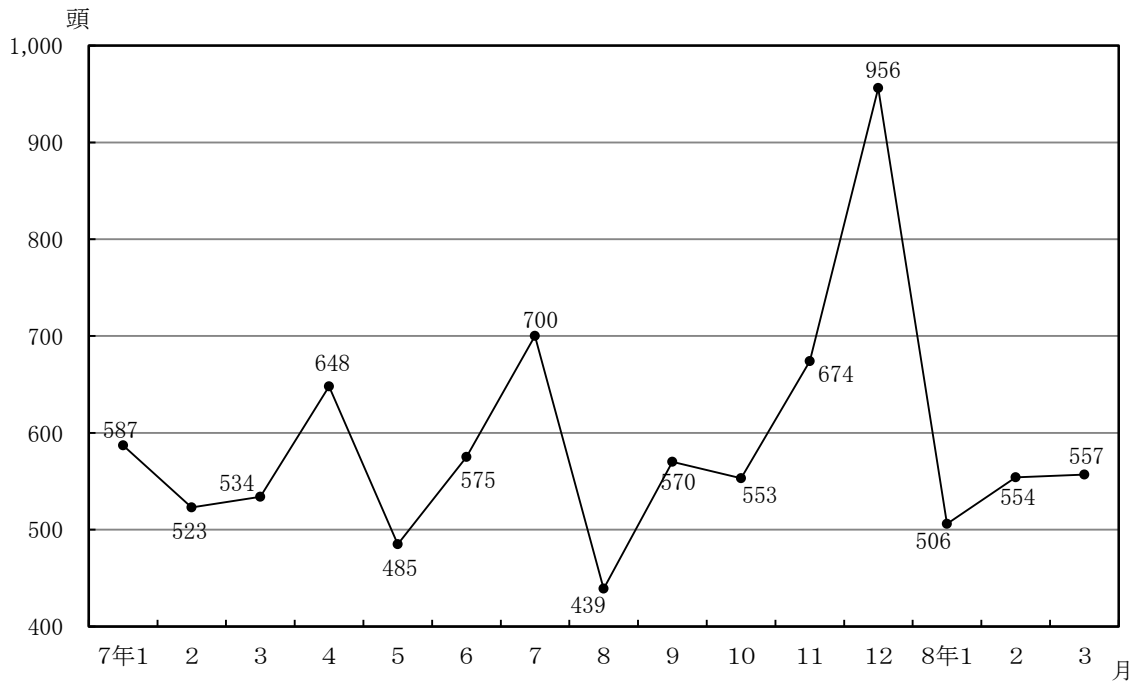
9 牛の月別と畜頭数の推移 (P12参照)



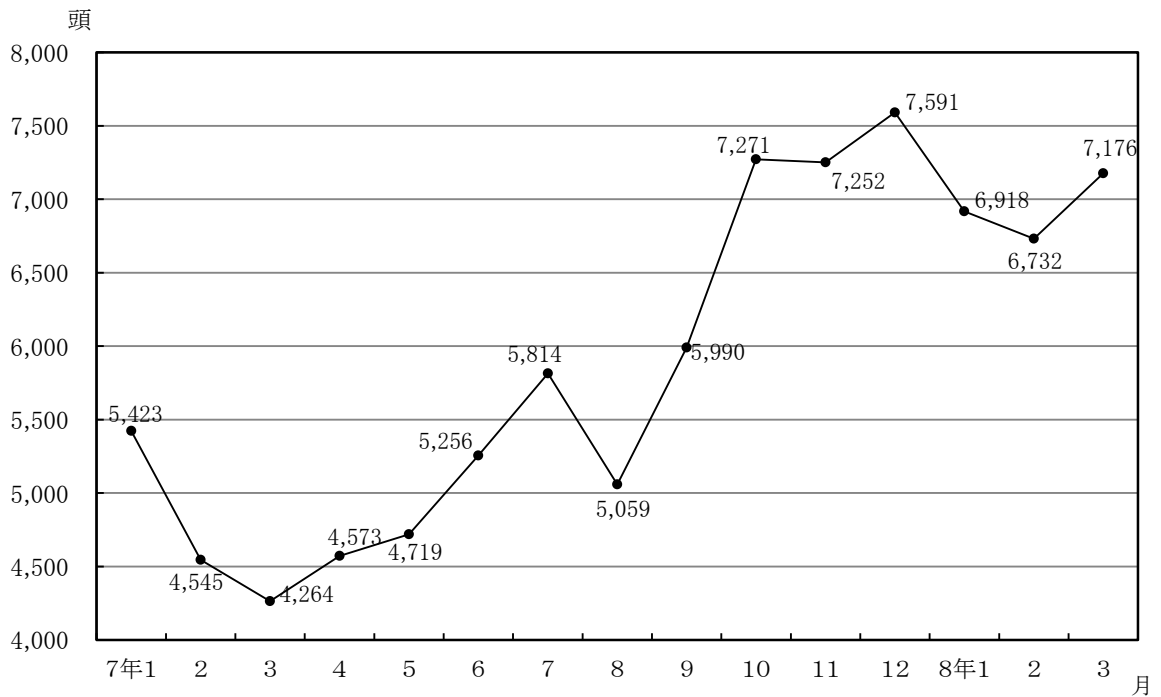
10 豚の月別と畜頭数の推移 (P12参照)



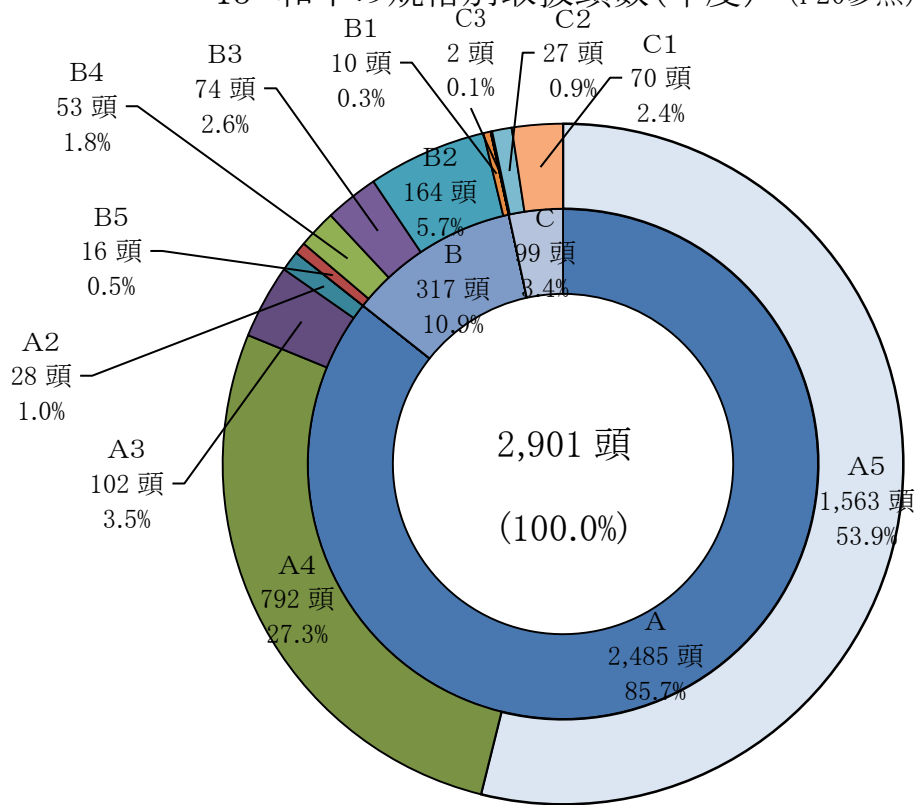
11 牛の月別卸売業者取扱頭数の推移 (P12参照)



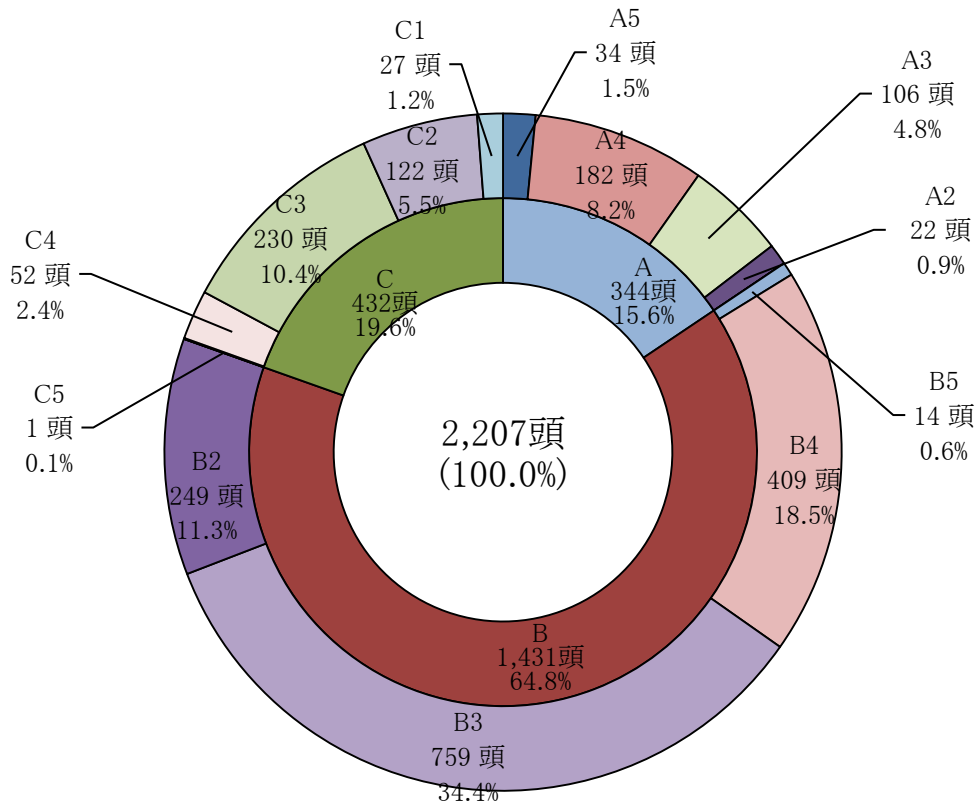
12 豚の月別卸売業者取扱頭数の推移 (P13参照)



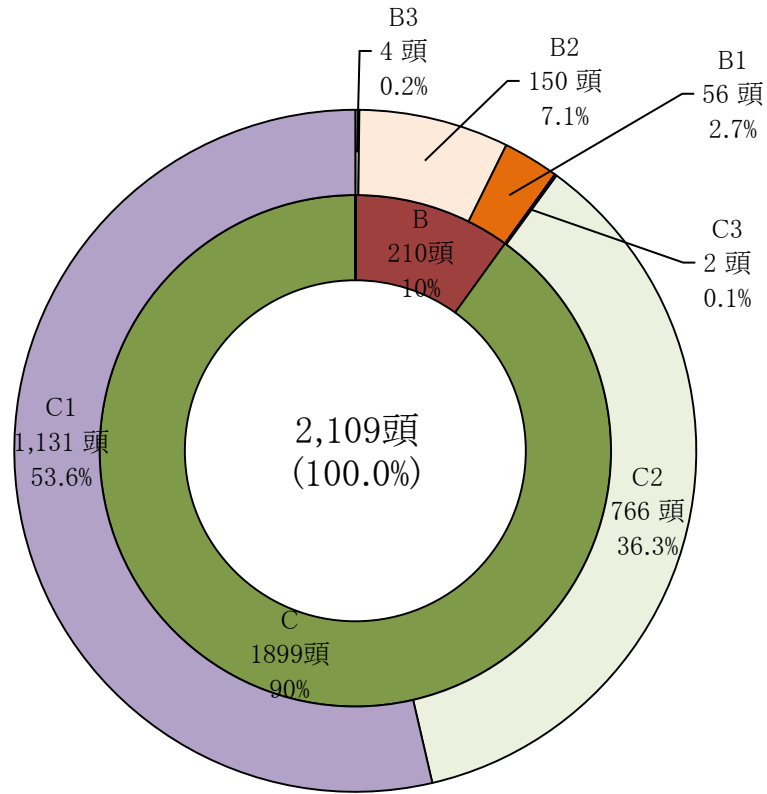
13 和牛の規格別取扱頭数(年度) (P20参照)



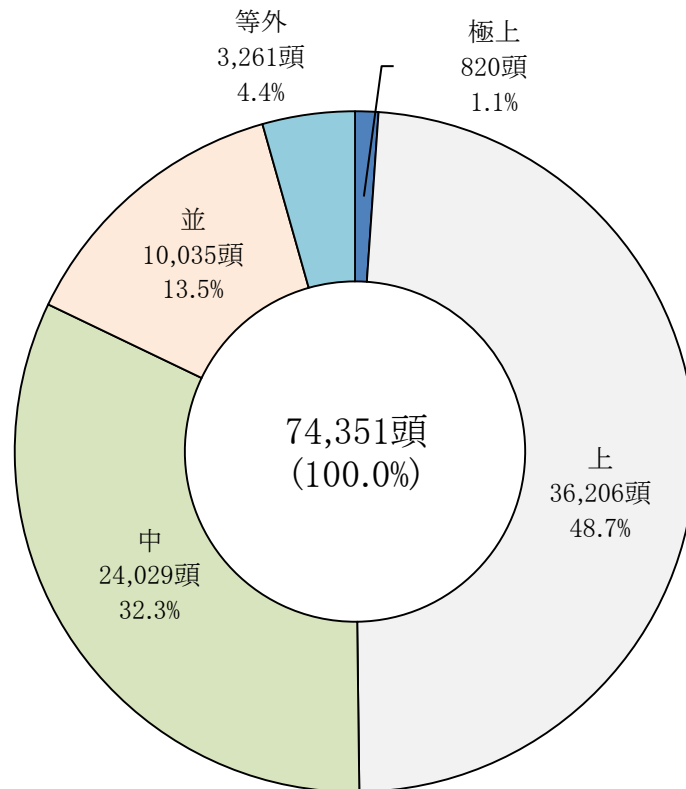
14 交雑牛の規格別取扱頭数(年度) (P20、21参照)



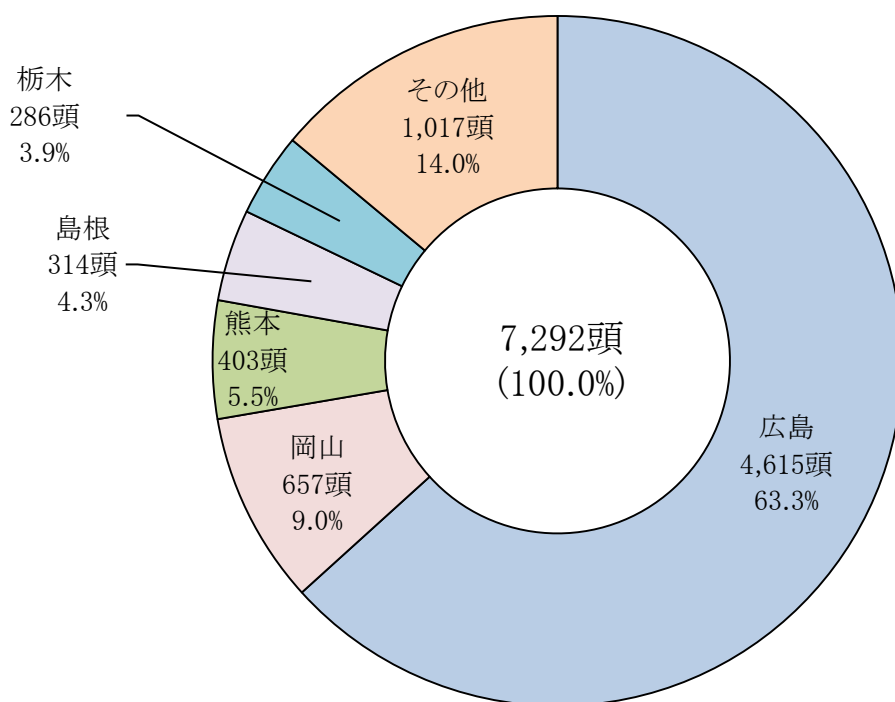
15 乳牛の規格別取扱頭数(年度) (P21参照)



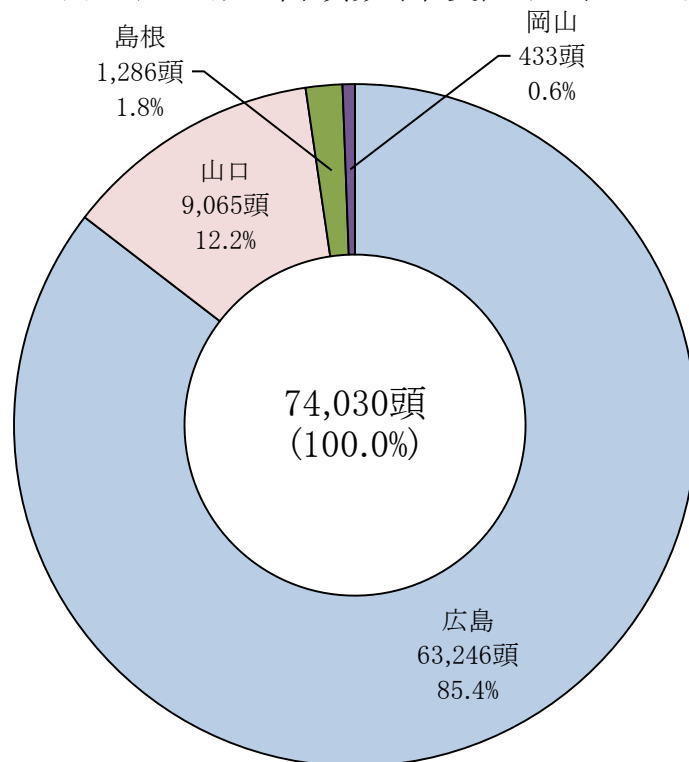
16 豚の規格別取扱頭数(年度) (P18参照)



17 牛の産地別と畜頭数(年度) (P38~P41参照)



18 豚の産地別と畜頭数(年度) (P42、P43参照)



統 計 編

(P 1 0 ~ P 4 3)

1 年度別・畜種別と畜頭数及び卸売業者取扱頭数

年度	と畜頭数						卸売	
	牛	豚	馬	仔牛	めん羊・やぎ	合計	牛	豚
28	7,066	65,699	4	26	36	72,831	6,892	66,279
29	7,139	63,854	4	20	23	71,040	6,993	64,106
30	7,419	63,159	2	21	20	70,621	7,232	63,387
31	7,510	61,192	3	2	30	68,737	7,325	61,643
2	7,601	60,721	3	1	30	68,356	7,458	61,326
3	7,524	56,352	3	2	89	63,970	7,420	56,762
4	7,605	56,957	4	3	65	64,634	7,528	57,353
5	7,596	53,694	0	1	55	61,346	7,542	54,189
6	7,831	53,524	0	2	35	61,392	7,691	54,151
7	7,292	74,030	1	0	31	81,354	7,217	74,351

2 年度別・畜種別卸売業者取扱高

年度	牛		豚		馬		仔牛	
	重量	金額	重量	金額	重量	金額	重量	金額
28	2,921,686.4	4,763,289,132	5,065,692.0	2,518,848,389	738.6	776,606	442.4	101,279
29	3,029,474.5	4,598,285,084	4,790,355.2	2,498,489,949	485.8	770,256	331.0	80,704
30	3,149,175.2	5,221,056,905	4,736,079.6	2,228,435,700	255.8	276,264	455.4	83,747
31	3,217,931.8	5,336,240,574	4,733,277.8	2,273,621,100	394.6	318,427	20.2	4,145
2	3,228,579.2	5,222,317,790	4,593,747.0	2,392,608,309	421.8	214,553	33.6	4,355
3	3,247,691.8	5,570,718,618	4,278,549.1	2,078,772,930	458.0	219,046	57.8	23,015
4	3,258,053.3	5,581,496,169	4,390,621.8	2,355,353,959	550.2	264,189	101.6	11,938
5	3,263,780.5	5,492,453,602	4,284,201.4	2,330,126,950	0.0	0	30.6	9,914
6	3,318,204.2	5,633,801,473	4,209,996.6	2,498,647,381	0.0	0	43.8	12,798
7	3,110,319.4	5,649,317,078	5,910,380.8	3,694,586,427	104.4	135,302	0.0	0

(単位:頭、kg)

業 者 取 扱 頭 数				卸 売 業 者 取 扱 重 量		
馬	仔 牛	めん羊・やぎ	合 計	輸入牛肉重量	牛部分肉重量	豚部分肉重量
4	26	35	73,236	-	-	-
4	20	23	71,146	-	-	-
2	20	20	70,661	-	-	-
3	1	30	69,002	-	-	-
2	1	29	68,816	-	-	-
3	2	86	64,273	-	-	-
4	3	66	64,954	-	-	-
0	1	55	61,787	-	-	-
0	2	35	61,879	-	-	-
1	0	30	81,599	-	-	-

(単位:kg、円)

めん羊・やぎ		輸 入 牛 肉	牛 部 分 肉	豚 部 分 肉	副 生 物	取 扱 総 額
重 量	金 額					
716.2	138,556	-	-	-	147,493,930	7,430,647,892
520.2	114,291	-	-	-	152,693,376	7,250,433,660
485.0	83,350	-	-	-	153,913,457	7,603,849,423
800.4	129,469	-	-	-	163,528,859	7,773,842,574
886.0	143,800	-	-	-	113,917,351	7,729,206,158
2,144.4	362,793	-	-	-	102,896,163	7,752,992,565
1,551.8	306,931	-	-	-	136,533,625	8,073,966,811
1,218.8	224,415	-	-	-	145,810,390	7,968,625,271
1,063.0	754,963	-	-	-	148,413,594	8,281,630,209
873.4	1,966,895	-	-	-	153,111,193	9,499,116,895

3 月別・畜種別と畜頭数及び卸売業者取扱頭数

月	と畜頭数						卸売	
	牛	豚	馬	仔牛	めん羊・やぎ	合計	牛(生体)	牛(搬入枝肉)
7年1	625	5,621	-	-	5	6,251	587	-
2	525	4,411	-	-	1	4,937	523	-
3	568	4,051	-	-	3	4,622	534	-
4	637	4,524	-	-	3	5,164	648	-
5	499	4,702	-	-	6	5,207	485	-
6	590	5,260	-	-	3	5,853	575	-
7	707	5,794	-	-	2	6,503	700	-
8	428	5,003	-	-	2	5,433	439	-
9	591	6,028	-	-	2	6,621	570	-
10	551	7,424	-	-	1	7,976	553	-
11	711	7,069	-	-	6	7,786	674	-
12	914	7,192	-	-	2	8,108	956	-
年次計	7,346	67,079	0	0	36	74,461	7,244	0
8年1	554	7,253	-	-	1	7,808	506	-
2	554	6,624	1	-	2	7,181	554	-
3	556	7,157	-	-	1	7,714	557	-
年度計	7,292	74,030	1	0	31	81,354	7,217	0

4 畜種別・県内と畜場別と畜頭数(年次) 令和7年1月～令和7年12月

畜種		と畜場	
		広島	福山
成牛	和牛	3,076	1,982
	交雑牛	2,288	5,849
	乳牛	1,982	3,224
	外国牛	-	-
計		(39.9%) 7,346	(60.1%) 11,055
豚		(100.0%) 67,079	(0.0%) -
馬		0	-
仔牛		0	-
めん羊・やぎ		36	-
合計		74,461	11,055

※ 仔牛については、広島は75kg未満を計上し、福山は生後12ヶ月未満を計上しています。

※ 福山のと畜頭数は速報値であり、今後、公表される確報値とは異なる可能性があります。

※ 三次は、平成30年4月以降と畜業務を廃止しました。

(単位:頭、kg、日)

業 者 取 扱 頭 数						卸 売 業 者 取 扱 重 量		開 市 日 数
豚(生体)	豚(搬入枝肉)	馬	仔牛	めん羊・やぎ	合 計	牛部分肉重量	豚部分肉重量	
5,374	49	-	-	5	6,015	-	-	19
4,484	61	-	-	1	5,069	-	-	18
4,211	53	-	-	3	4,801	-	-	20
4,519	54	-	-	3	5,224	-	-	21
4,687	32	-	-	6	5,210	-	-	20
5,211	45	-	-	3	5,834	-	-	21
5,758	56	-	-	2	6,516	-	-	23
5,017	42	-	-	2	5,500	-	-	17
5,942	48	-	-	2	6,562	-	-	20
7,232	39	-	-	1	7,825	-	-	22
7,227	25	-	-	5	7,931	-	-	18
7,532	59	-	-	2	8,549	-	-	21
67,194	563	0	0	35	75,036	0	0	240
6,884	34	-	-	1	7,425	-	-	19
6,664	68	1	-	2	7,289	-	-	18
7,123	53	-	-	1	7,734	-	-	21
73,796	555	1	0	30	81,599	0	0	241

(単位:頭)

三 次	合 計
	5,058
	8,137
	5,206
	0
	(100.0 %) 18,401
	(100.0 %) 67,079
	0
	0
	36
	85,516

5 月別・畜種別卸売業者取扱高

月	和 牛									交 雑 牛					
	め す			お す			ぬ き			め す			お す ・ ぬ き		
	頭数	重量	金額	頭数	重量	金額	頭数	重量	金額	頭数	重量	金額	頭数	重量	金額
7年1	208	79,434.4	154,577,447	-	-	-	74	35,356.4	88,854,473	118	56,604.0	92,010,349	30	14,171.2	21,858,002
2	154	60,902.0	124,320,766	-	-	-	73	36,400.2	89,482,105	119	59,420.8	96,429,936	33	16,899.8	26,092,724
3	147	59,559.2	127,460,163	2	731.0	345,330	76	37,330.0	91,079,545	148	72,534.6	115,392,535	27	12,935.8	19,436,123
4	178	73,872.6	167,902,092	-	-	-	124	61,431.0	152,450,966	178	85,626.0	140,960,698	42	20,993.4	33,382,000
5	137	54,116.4	113,213,463	1	81.6	26,438	78	38,940.6	96,830,623	111	54,334.2	93,095,586	39	18,037.2	28,150,908
6	154	60,124.4	121,603,198	1	380.0	205,200	89	43,052.6	101,389,630	125	60,311.6	99,565,468	40	18,889.2	29,258,251
7	166	72,135.6	169,096,620	-	-	-	130	64,772.8	151,150,827	194	92,154.4	150,943,558	20	9,418.6	13,556,857
8	121	50,812.8	118,406,471	-	-	-	58	28,666.0	67,441,116	133	62,967.0	104,761,935	25	11,720.6	18,912,504
9	132	54,308.8	120,644,726	3	1,131.6	760,048	105	51,503.2	119,527,149	133	63,014.6	101,073,413	27	13,274.4	20,467,932
10	117	50,938.2	120,433,876	-	-	-	93	44,587.8	103,725,085	136	64,997.8	104,957,702	32	15,685.8	24,593,926
11	177	73,488.2	176,966,459	-	-	-	106	52,762.0	134,150,810	137	66,204.6	109,896,208	64	31,252.0	49,840,307
12	209	88,964.8	229,927,417	-	-	-	142	69,789.6	189,385,923	254	122,498.0	212,435,613	113	54,805.4	92,077,372
年次計	1,900	778,657.4	1,744,552,698	7	2,324.2	1,337,016	1,148	564,592.2	1,385,468,252	1,786	860,667.6	1,421,523,001	492	238,083.4	377,626,906
8年1	89	39,242.2	99,556,334	-	-	-	77	37,073.8	93,743,774	111	52,397.2	85,176,900	24	10,417.2	16,605,563
2	118	49,411.4	112,919,943	-	-	-	79	39,413.8	98,276,219	106	50,646.8	83,093,977	21	10,217.4	16,418,415
3	132	56,866.0	141,259,496	-	-	-	85	42,553.4	111,984,267	128	61,471.6	104,616,929	14	6,611.4	10,882,194
年度計	1,730	724,281.4	1,691,930,095	5	1,593.2	991,686	1,166	574,546.6	1,420,056,389	1,746	836,623.8	1,390,577,987	461	221,322.6	354,146,229

月	豚			馬			仔 牛			め ん 羊 ・ や ぎ		
	頭数	重量	金額	頭数	重量	金額	頭数	重量	金額	頭数	重量	金額
7年1	5,423	439,406.8	226,048,311	-	-	-	-	-	-	5	135.8	232,399
2	4,545	354,325.4	197,170,987	-	-	-	-	-	-	1	30.0	4,212
3	4,264	326,692.2	183,357,783	-	-	-	-	-	-	3	74.2	126,870
4	4,573	357,129.0	203,673,147	-	-	-	-	-	-	3	100.8	265,544
5	4,719	374,331.6	231,476,950	-	-	-	-	-	-	6	162.4	160,959
6	5,256	421,760.8	297,444,984	-	-	-	-	-	-	3	96.4	245,635
7	5,814	457,224.0	345,126,077	-	-	-	-	-	-	2	35.0	8,092
8	5,059	397,562.4	272,873,899	-	-	-	-	-	-	2	38.6	74,412
9	5,990	473,300.8	287,828,943	-	-	-	-	-	-	2	58.8	154,371
10	7,271	585,417.6	328,697,335	-	-	-	-	-	-	1	17.6	3,992
11	7,252	580,985.4	350,339,529	-	-	-	-	-	-	5	145.0	364,738
12	7,591	593,733.4	355,376,241	-	-	-	-	-	-	2	49.2	92,025
年次計	67,757	5,361,869.4	3,279,414,186	0	0.0	0	0	0.0	0	35	943.8	1,733,249
8年1	6,918	547,924.4	328,680,277	-	-	-	-	-	-	1	53.4	213,386
2	6,732	535,850.0	323,300,464	1	104.4	135,302	-	-	-	2	74.0	215,110
3	7,176	585,161.4	369,768,581	-	-	-	-	-	-	1	42.2	168,631
年度計	74,351	5,910,380.8	3,694,586,427	1	104.4	135,302	0	0.0	0	30	873.4	1,966,895

(単位:頭、kg、円)

月	乳 牛						そ の 他						計		
	め す			お す ・ ぬ き			め す			お す ・ ぬ き					
	頭数	重量	金額	頭数	重量	金額	頭数	重量	金額	頭数	重量	金額	頭数	重量	金額
7年1	116	39,088.4	27,814,966	41	17,548.0	21,874,615	-	-	-	-	-	-	587	242,202.4	406,989,852
2	105	35,075.0	25,906,901	39	18,721.6	23,605,826	-	-	-	-	-	-	523	227,419.4	385,838,258
3	98	32,487.4	24,192,802	36	16,335.0	20,735,454	-	-	-	-	-	-	534	231,913.0	398,641,952
4	88	28,620.0	23,017,908	38	17,589.2	22,354,162	-	-	-	-	-	-	648	288,132.2	540,067,826
5	81	28,112.8	24,459,847	38	18,726.2	23,872,457	-	-	-	-	-	-	485	212,349.0	379,649,322
6	124	44,332.0	42,186,412	42	19,770.4	24,990,715	-	-	-	-	-	-	575	246,860.2	419,198,874
7	146	47,170.2	45,366,661	44	19,341.0	24,455,009	-	-	-	-	-	-	700	304,992.6	554,569,532
8	94	30,365.8	29,030,157	8	2,725.2	3,332,040	-	-	-	-	-	-	439	187,257.4	341,884,223
9	150	48,587.8	48,937,980	20	8,241.2	10,458,163	-	-	-	-	-	-	570	240,061.6	421,869,411
10	128	39,640.6	36,175,654	47	20,865.0	25,865,114	-	-	-	-	-	-	553	236,715.2	415,751,357
11	152	49,346.8	48,620,687	38	18,585.6	23,840,258	-	-	-	-	-	-	674	291,639.2	543,314,729
12	203	63,756.6	61,880,419	35	16,590.2	22,433,639	-	-	-	-	-	-	956	416,404.6	808,140,383
年次計	1,485	486,583.4	437,590,394	426	195,038.6	247,817,452	0	0	0	0	0	0	7,244	3,125,946.8	5,615,915,719
8年1	170	59,852.4	60,899,509	35	17,853.4	24,413,620	-	-	-	-	-	-	506	216,836.2	380,395,700
2	197	67,004.2	69,025,249	33	14,506.0	19,712,285	-	-	-	-	-	-	554	231,199.6	399,446,088
3	158	53,477.0	53,257,202	40	16,892.2	23,029,545	-	-	-	-	-	-	557	237,871.6	445,029,633
年度計	1,691	560,266.2	542,857,685	418	191,685.6	248,757,007	0	0	0	0	0	0	7,217	3,110,319.4	5,649,317,078

月	副 生 物 金 額			総 取 扱 高		
	牛	豚	そ の 他	頭 数	重 量	金 額
7年1	9,390,926	1,974,236	0	6,015	681,745.0	644,635,724
2	9,012,536	1,633,367	0	5,069	581,774.8	593,659,360
3	9,312,072	1,537,532	0	4,801	558,679.4	592,976,209
4	12,414,796	1,646,959	0	5,224	645,362.0	758,068,272
5	8,868,879	1,664,823	0	5,210	586,843.0	621,820,933
6	9,931,967	1,907,290	0	5,834	668,717.4	728,728,750
7	12,927,793	2,069,971	0	6,516	762,251.6	914,701,465
8	7,805,133	1,784,714	0	5,500	584,858.4	624,422,381
9	9,768,967	2,121,120	0	6,562	713,421.2	721,742,812
10	9,610,535	2,626,200	0	7,825	822,150.4	756,689,419
11	11,552,870	2,601,999	0	7,931	872,769.6	908,173,865
12	16,653,203	2,710,878	0	8,549	1,010,187.2	1,182,972,730
年次計	127,249,677	24,279,089	0	75,036	8,488,760.0	9,048,591,920
8年1	8,310,930	2,541,260	0	7,425	764,814.0	720,141,553
2	9,076,905	2,467,112	0	7,289	767,228.0	734,640,981
3	9,415,544	2,631,345	0	7,734	823,075.2	827,013,734
年度計	126,337,522	26,773,671	0	81,599	9,021,678.0	9,499,116,895

6 月別取扱高及び市況価格(牛)

月	取扱頭数	(内訳) 規格別取扱頭数						取重量
			5	4	3	2	1	
令和7年 1	587	A	99	71	16	2	-	242,202.4
		B	6	49	83	72	7	
		C	-	6	20	63	93	
2	523	A	107	67	19	6	-	227,419.4
		B	1	41	67	48	10	
		C	-	6	22	63	66	
3	534	A	100	90	31	16	-	231,913.0
		B	2	37	53	60	8	
		C	-	2	10	42	83	
4	648	A	163	107	27	8	-	288,132.2
		B	2	41	81	77	2	
		C	-	2	15	52	71	
5	485	A	93	69	16	3	-	212,349.0
		B	3	25	71	50	6	
		C	-	3	18	69	59	
6	575	A	105	73	22	8	-	246,860.2
		B	4	39	59	59	10	
		C	-	6	15	88	87	
7	700	A	186	101	21	3	-	304,992.6
		B	4	46	83	36	-	
		C	-	3	9	96	112	
8	439	A	110	60	11	3	-	187,257.4
		B	1	34	63	29	3	
		C	-	5	13	36	71	
9	570	A	129	78	19	2	-	240,061.6
		B	-	32	64	41	2	
		C	-	4	21	62	116	
10	553	A	121	78	14	1	-	236,715.2
		B	2	36	60	35	2	
		C	-	3	21	80	100	
11	674	A	152	99	15	4	-	291,639.2
		B	2	40	70	53	4	
		C	-	4	26	83	122	
12	956	A	204	108	29	8	-	416,404.6
		B	6	77	135	88	14	
		C	-	11	32	85	159	
年次計	7,244	A	1,569	1,001	240	64	0	3,125,946.8
		B	33	497	889	648	68	
		C	0	55	222	819	1,139	
令和8年 1	506	A	117	49	5	1	-	216,836.2
		B	3	30	45	22	4	
		C	1	3	23	99	104	
2	554	A	98	69	19	3	-	231,199.6
		B	-	34	50	30	12	
		C	-	4	21	99	115	
3	557	A	119	83	10	6	-	237,871.6
		B	3	28	56	43	7	
		C	-	4	20	66	112	
年度計	7,217	A	1,597	974	208	50	0	3,110,319.4
		B	30	462	837	563	66	
		C	1	52	234	915	1,228	

(単位:頭、kg、円、円/kg)

扱 高 金 額	市況価格(1kg当たり)			1頭当たりの平均	
	加重平均	高 値	安 値	重 量	金 額
406,989,852	1,680	3,240	324	412.6	693,339
385,838,258	1,697	3,240	324	434.8	737,740
398,641,952	1,719	3,240	324	434.3	746,521
540,067,826	1,874	3,240	432	444.6	833,438
379,649,322	1,788	3,456	324	437.8	782,782
419,198,874	1,698	3,240	324	429.3	729,042
554,569,532	1,818	3,564	324	435.7	792,242
341,884,223	1,826	3,240	324	426.6	778,780
421,869,411	1,757	3,240	108	421.2	740,122
415,751,357	1,756	3,240	432	428.1	751,811
543,314,729	1,863	3,456	432	432.7	806,105
808,140,383	1,941	4,050	540	435.6	845,335
5,615,915,719	1,797	4,050	108	431.5	775,251
380,395,700	1,754	3,456	594	428.5	751,770
399,446,088	1,728	3,456	324	417.3	721,022
445,029,633	1,871	3,456	324	427.1	798,976
5,649,317,078	1,816	4,050	108	431.0	782,779

7 月別取扱高及び市況価格(豚)

月	取扱頭数	(内訳) 規格別取扱頭数					取
		極上	上	中	並	等外	重量
令和7年 1	5,423	44	2,344	1,937	917	181	439,406.8
2	4,545	45	2,144	1,525	640	191	354,325.4
3	4,264	39	2,156	1,292	585	192	326,692.2
4	4,573	43	2,430	1,375	523	202	357,129.0
5	4,719	37	2,456	1,509	562	155	374,331.6
6	5,256	51	2,631	1,720	671	183	421,760.8
7	5,814	42	3,142	1,758	546	326	457,224.0
8	5,059	51	2,518	1,530	670	290	397,562.4
9	5,990	68	2,806	1,948	830	338	473,300.8
10	7,271	92	3,492	2,414	891	382	585,417.6
11	7,252	97	3,568	2,277	939	371	580,985.4
12	7,591	107	3,347	2,578	1,142	417	593,733.4
年次計	67,757	716	33,034	21,863	8,916	3,228	5,361,869.4
令和8年 1	6,918	71	3,275	2,300	1,061	211	547,924.4
2	6,732	78	3,191	2,278	958	227	535,850.0
3	7,176	83	3,350	2,342	1,242	159	585,161.4
年度計	74,351	820	36,206	24,029	10,035	3,261	5,910,380.8

(単位:頭、kg、円、円/kg)

扱 高	市況価格(1kg当たり)			1頭当たりの平均	
	金 額	加重平均	高 値	安 値	重 量
226,048,311	514	625	130	81.0	41,683
197,170,987	556	679	108	78.0	43,382
183,357,783	561	685	130	76.6	43,001
203,673,147	570	842	130	78.1	44,538
231,476,950	618	714	130	79.3	49,052
297,444,984	705	816	130	80.2	56,592
345,126,077	755	931	130	78.6	59,361
272,873,899	686	931	130	78.6	53,938
287,828,943	608	841	108	79.0	48,052
328,697,335	561	732	130	80.5	45,207
350,339,529	603	659	130	80.1	48,309
355,376,241	599	692	130	78.2	46,815
3,279,414,186	612	931	108	79.1	48,400
328,680,277	600	751	130	79.2	47,511
323,300,464	603	675	130	79.6	48,024
369,768,581	632	728	130	81.5	51,529
3,694,586,427	625	931	108	79.5	49,691

8 月別・規格別取扱頭数(牛)

月	規格	和 牛															交 雑				
		め す					お す					ぬ き					め す				
		5	4	3	2	1	5	4	3	2	1	5	4	3	2	1	5	4	3	2	1
令和7年 1	A	53	38	11	2	-	-	-	-	-	-	43	24	2	-	-	3	9	3	-	-
	B	2	14	25	51	2	-	-	-	-	-	1	-	1	-	-	3	31	40	8	-
	C	-	-	1	1	8	-	-	-	-	-	-	-	-	-	3	-	5	15	-	1
2	A	54	35	13	6	-	-	-	-	-	-	51	17	1	-	-	2	12	5	-	-
	B	-	1	14	29	-	-	-	-	-	-	-	1	2	-	-	1	38	37	5	-
	C	-	-	-	1	1	-	-	-	-	-	-	-	-	-	1	-	4	12	3	-
3	A	54	35	9	4	-	-	-	-	1	-	43	31	-	1	-	3	16	11	6	-
	B	1	3	9	19	1	-	-	-	-	-	-	-	-	-	-	1	34	43	15	-
	C	-	-	-	2	10	-	-	-	-	1	-	-	-	-	1	-	2	10	5	2
4	A	77	50	4	4	-	-	-	-	-	-	81	34	8	-	-	5	21	13	2	-
	B	1	-	7	27	-	-	-	-	-	-	-	1	-	-	-	-	35	54	22	-
	C	-	-	-	3	5	-	-	-	-	-	-	-	-	-	-	-	2	14	6	4
5	A	41	35	9	3	-	-	-	-	-	-	50	24	2	-	-	2	7	3	-	-
	B	1	2	11	24	5	-	-	-	-	-	-	-	1	1	-	2	21	44	12	-
	C	-	-	-	1	5	-	-	-	-	1	-	-	-	-	-	-	2	13	5	-
6	A	47	31	14	7	-	-	-	-	-	-	54	27	1	-	-	4	11	5	1	-
	B	1	-	8	30	5	-	-	-	-	-	-	3	2	-	-	3	30	36	11	-
	C	-	-	1	4	6	-	-	-	-	1	-	-	-	-	2	-	5	11	5	3
7	A	104	39	6	3	-	-	-	-	-	-	80	40	4	-	-	2	22	11	-	-
	B	3	2	2	2	-	-	-	-	-	-	-	3	1	-	-	1	39	75	18	-
	C	-	-	-	1	4	-	-	-	-	-	-	-	-	-	2	-	3	8	13	2
8	A	63	38	2	1	-	-	-	-	-	-	43	13	-	-	-	4	8	6	2	-
	B	-	3	3	8	-	-	-	-	-	-	1	1	-	-	-	-	27	49	14	-
	C	-	-	-	1	2	-	-	-	-	-	-	-	-	-	-	-	4	13	6	-
9	A	60	27	6	2	-	-	-	-	-	-	66	34	3	-	-	3	16	9	-	-
	B	-	3	6	23	-	-	-	-	1	-	-	1	-	-	-	-	23	45	6	-
	C	-	-	-	3	2	-	-	-	1	1	-	-	-	-	1	-	4	19	7	1
10	A	61	40	1	-	-	-	-	-	-	-	57	27	3	-	-	3	11	9	1	-
	B	1	4	2	4	-	-	-	-	-	-	-	2	3	-	-	1	26	35	15	-
	C	-	-	-	1	3	-	-	-	-	-	-	-	-	-	1	-	3	19	13	-
11	A	81	53	4	-	-	-	-	-	-	-	68	31	2	-	-	3	13	7	2	-
	B	-	2	7	17	-	-	-	-	-	-	-	3	1	-	-	2	24	43	14	-
	C	-	-	1	6	6	-	-	-	-	-	-	-	-	-	1	-	2	18	8	1
12	A	112	48	6	-	-	-	-	-	-	-	92	33	7	-	-	-	23	9	6	-
	B	3	4	5	17	-	-	-	-	-	-	1	5	2	-	-	2	53	87	32	-
	C	-	-	-	2	12	-	-	-	-	-	-	-	-	-	2	-	7	20	13	2
年次計	A	807	469	85	32	0	0	0	0	1	0	728	335	33	1	0	34	169	91	20	0
	B	13	38	99	251	13	0	0	0	1	0	3	20	13	1	0	16	381	588	172	0
	C	0	0	3	26	64	0	0	0	1	4	0	0	0	0	14	0	43	172	84	16
令和8年 1	A	62	16	1	-	-	-	-	-	-	-	51	23	1	-	-	4	9	3	1	-
	B	1	3	1	2	-	-	-	-	-	-	1	-	1	-	-	1	22	30	7	-
	C	-	-	-	2	1	-	-	-	-	-	-	-	-	-	-	1	3	20	8	2
2	A	45	37	10	3	-	-	-	-	-	-	52	22	2	-	-	1	10	5	-	-
	B	-	6	6	5	-	-	-	-	-	-	-	1	-	-	-	-	21	36	4	-
	C	-	-	-	1	5	-	-	-	-	-	-	-	-	-	2	-	4	17	8	-
3	A	55	49	6	3	-	-	-	-	-	-	61	21	-	2	-	3	12	4	1	-
	B	2	3	5	3	-	-	-	-	-	-	-	1	-	-	-	1	23	41	12	-
	C	-	-	-	1	5	-	-	-	-	-	-	-	-	-	-	-	4	20	6	1
年度計	A	808	463	69	26	0	0	0	0	0	0	755	329	33	2	0	34	163	84	16	0
	B	13	32	63	162	10	0	0	0	1	0	3	21	11	1	0	13	344	575	167	0
	C	0	0	2	26	56	0	0	0	1	3	0	0	0	0	11	1	43	192	98	16

(単位:頭)

牛					乳牛										その他									
おす・ぬき					めす					おす・ぬき					めす					おす・ぬき				
5	4	3	2	1	5	4	3	2	1	5	4	3	2	1	5	4	3	2	1	5	4	3	2	1
-	-	-	-	-	-	-	-	-	-	-	-	-	-	-	-	-	-	-	-	-	-	-	-	
-	4	15	5	-	-	-	-	2	5	-	-	2	6	-	-	-	-	-	-	-	-	-	-	
-	1	4	-	1	-	-	-	36	73	-	-	-	26	7	-	-	-	-	-	-	-	-	-	
-	3	-	-	-	-	-	-	-	-	-	-	-	-	-	-	-	-	-	-	-	-	-	-	
-	1	13	3	-	-	-	-	5	10	-	-	1	6	-	-	-	-	-	-	-	-	-	-	
-	2	9	1	1	-	-	-	30	60	-	-	1	28	3	-	-	-	-	-	-	-	-	-	
-	-	-	-	-	-	-	-	-	-	-	-	-	-	-	-	-	-	-	-	-	-	-	-	
-	8	11	4	-	-	-	-	6	6	-	-	-	18	-	-	-	-	-	-	-	-	-	-	
-	-	1	2	1	-	-	-	19	67	-	-	-	16	2	-	-	-	-	-	-	-	-	-	
-	2	2	2	-	-	-	-	-	-	-	-	-	-	-	-	-	-	-	-	-	-	-	-	
1	5	20	8	-	-	-	-	3	2	-	-	-	17	-	-	-	-	-	-	-	-	-	-	
-	-	1	1	-	-	-	-	22	61	-	-	-	20	1	-	-	-	-	-	-	-	-	-	
-	3	2	-	-	-	-	-	-	-	-	-	-	-	-	-	-	-	-	-	-	-	-	-	
-	2	14	8	-	-	-	-	2	1	-	-	1	3	-	-	-	-	-	-	-	-	-	-	
-	1	5	1	3	-	-	-	28	50	-	-	-	34	-	-	-	-	-	-	-	-	-	-	
-	4	2	-	-	-	-	-	-	-	-	-	-	-	-	-	-	-	-	-	-	-	-	-	
-	6	13	9	-	-	-	-	2	5	-	-	-	7	-	-	-	-	-	-	-	-	-	-	
-	1	2	1	2	-	-	-	47	70	-	-	1	31	3	-	-	-	-	-	-	-	-	-	
-	-	-	-	-	-	-	-	-	-	-	-	-	-	-	-	-	-	-	-	-	-	-	-	
-	2	5	7	-	-	-	-	4	-	-	-	-	5	-	-	-	-	-	-	-	-	-	-	
-	-	1	3	2	-	-	-	45	97	-	-	-	34	5	-	-	-	-	-	-	-	-	-	
-	1	3	-	-	-	-	-	-	-	-	-	-	-	-	-	-	-	-	-	-	-	-	-	
-	3	11	3	-	-	-	-	3	3	-	-	-	1	-	-	-	-	-	-	-	-	-	-	
-	1	-	2	1	-	-	-	22	66	-	-	-	5	2	-	-	-	-	-	-	-	-	-	
-	1	1	-	-	-	-	-	-	-	-	-	-	-	-	-	-	-	-	-	-	-	-	-	
-	5	12	5	-	-	-	-	2	2	-	-	1	4	-	-	-	-	-	-	-	-	-	-	
-	-	2	1	-	-	-	-	37	109	-	-	-	13	2	-	-	-	-	-	-	-	-	-	
-	-	1	-	-	-	-	-	-	-	-	-	-	-	-	-	-	-	-	-	-	-	-	-	
-	4	20	4	-	-	-	-	4	2	-	-	-	8	-	-	-	-	-	-	-	-	-	-	
-	-	2	1	-	-	-	-	28	94	-	-	-	37	2	-	-	-	-	-	-	-	-	-	
-	2	2	2	-	-	-	-	-	-	-	-	-	-	-	-	-	-	-	-	-	-	-	-	
-	11	19	14	-	-	-	-	2	4	-	-	-	6	-	-	-	-	-	-	-	-	-	-	
-	2	6	6	-	-	-	-	32	114	-	-	1	31	-	-	-	-	-	-	-	-	-	-	
-	4	7	2	-	-	-	-	-	-	-	-	-	-	-	-	-	-	-	-	-	-	-	-	
-	15	41	20	-	-	-	-	8	14	-	-	-	11	-	-	-	-	-	-	-	-	-	-	
-	4	12	8	-	-	-	-	38	143	-	-	-	24	-	-	-	-	-	-	-	-	-	-	
0	20	20	6	0	0	0	0	0	0	0	0	0	0	0	0	0	0	0	0	0	0	0	0	
1	66	194	90	0	0	0	0	43	54	0	0	5	92	0	0	0	0	0	0	0	0	0	0	
0	12	45	27	11	0	0	0	384	1,004	0	0	3	299	27	0	0	0	0	0	0	0	0	0	
-	1	-	-	-	-	-	-	-	-	-	-	-	-	-	-	-	-	-	-	-	-	-	-	
-	5	13	-	-	-	-	-	9	4	-	-	-	4	-	-	-	-	-	-	-	-	-	-	
-	-	3	-	2	-	-	-	58	99	-	-	-	31	-	-	-	-	-	-	-	-	-	-	
-	-	2	-	-	-	-	-	-	-	-	-	-	-	-	-	-	-	-	-	-	-	-	-	
-	6	8	1	-	-	-	-	10	12	-	-	-	10	-	-	-	-	-	-	-	-	-	-	
-	-	4	-	-	-	-	-	67	108	-	-	-	23	-	-	-	-	-	-	-	-	-	-	
-	1	-	-	-	-	-	-	-	-	-	-	-	-	-	-	-	-	-	-	-	-	-	-	
-	1	8	3	-	-	-	1	10	7	-	-	1	15	-	-	-	-	-	-	-	-	-	-	
-	-	-	-	1	-	-	-	38	102	-	-	-	21	3	-	-	-	-	-	-	-	-	-	
0	19	22	6	0	0	0	0	0	0	0	0	0	0	0	0	0	0	0	0	0	0	0	0	
1	65	184	82	0	0	0	1	59	56	0	0	3	91	0	0	0	0	0	0	0	0	0	0	
0	9	38	24	11	0	0	0	462	1,113	0	0	2	304	18	0	0	0	0	0	0	0	0	0	

9 畜種・規格別取扱高(年度)

畜種	規格	5			4			3			
		重量	金額	加重平均価格	重量	金額	加重平均価格	重量	金額	加重平均価格	
和牛	めす	A	367,586.2	969,301,641	2,637	201,039.0	472,355,735	2,350	26,740.2	46,128,553	1,725
		B	6,997.6	19,898,102	2,844	15,012.4	33,777,742	2,250	23,349.6	38,396,680	1,644
		C	-	-	-	-	-	-	808.0	1,243,869	1,539
		計	374,583.8	989,199,743	2,641	216,051.4	506,133,477	2,343	50,897.8	85,769,102	1,685
	おす	A	-	-	-	-	-	-	-	-	-
		B	-	-	-	-	-	-	-	-	-
		C	-	-	-	-	-	-	-	-	-
		計	0.0	0	-	0.0	0	-	0.0	0	-
	ぬき	A	384,288.0	996,992,045	2,594	156,108.8	355,101,730	2,275	14,963.8	31,135,973	2,081
		B	1,386.6	2,734,789	1,972	10,235.2	21,972,225	2,147	4,743.4	8,900,385	1,876
		C	-	-	-	-	-	-	-	-	-
		計	385,674.6	999,726,834	2,592	166,344.0	377,073,955	2,267	19,707.2	40,036,358	2,032
計	A	751,874.2	1,966,293,686	2,615	357,147.8	827,457,465	2,317	41,704.0	77,264,526	1,853	
	B	8,384.2	22,632,891	2,699	25,247.6	55,749,967	2,208	28,093.0	47,297,065	1,684	
	C	0.0	0	-	0.0	0	-	808.0	1,243,869	1,539	
	合計	760,258.4	1,988,926,577	2,616	382,395.4	883,207,432	2,310	70,605.0	125,805,460	1,782	
雑牛	めす	A	17,194.2	31,853,007	1,853	77,909.6	138,217,341	1,774	39,839.2	64,833,981	1,627
		B	6,815.6	12,728,262	1,868	170,740.8	301,587,895	1,766	273,323.6	448,407,673	1,641
		C	558.6	1,013,524	1,814	21,841.2	38,489,927	1,762	95,015.2	155,112,088	1,632
		計	24,568.4	45,594,793	1,856	270,491.6	478,295,163	1,768	408,178.0	668,353,742	1,637
	おすぬき	A	-	-	-	9,405.2	16,508,921	1,755	10,901.6	17,691,823	1,623
		B	594.2	975,439	1,642	32,800.8	57,113,875	1,741	89,541.8	144,849,187	1,618
		C	-	-	-	4,794.6	8,308,902	1,733	19,163.6	30,927,068	1,614
		計	594.2	975,439	1,642	47,000.6	81,931,698	1,743	119,607.0	193,468,078	1,618
	計	A	17,194.2	31,853,007	1,853	87,314.8	154,726,262	1,772	50,740.8	82,525,804	1,626
		B	7,409.8	13,703,701	1,849	203,541.6	358,701,770	1,762	362,865.4	593,256,860	1,635
		C	558.6	1,013,524	1,814	26,635.8	46,798,829	1,757	114,178.8	186,039,156	1,629
		合計	25,162.6	46,570,232	1,851	317,492.2	560,226,861	1,765	527,785.0	861,821,820	1,633
乳牛	めす	A	-	-	-	-	-	-	-	-	-
		B	-	-	-	-	-	-	448.6	523,247	1,166
		C	-	-	-	-	-	-	-	-	-
		計	0.0	0	-	0.0	0	-	448.6	523,247	1,166
	おすぬき	A	-	-	-	-	-	-	-	-	-
		B	-	-	-	-	-	-	1,645.8	2,264,359	1,376
		C	-	-	-	-	-	-	1,042.2	1,395,714	1,339
		計	0.0	0	-	0.0	0	-	2,688.0	3,660,073	1,362
	計	A	0.0	0	-	0.0	0	-	0.0	0	-
		B	0.0	0	-	0.0	0	-	2,094.4	2,787,606	1,331
		C	0.0	0	-	0.0	0	-	1,042.2	1,395,714	1,339
		合計	0.0	0	-	0.0	0	-	3,136.6	4,183,320	1,334
他牛	めす	A	-	-	-	-	-	-	-	-	-
		B	-	-	-	-	-	-	-	-	-
		C	-	-	-	-	-	-	-	-	-
		計	0.0	0	-	0.0	0	-	0.0	0	-
	おすぬき	A	-	-	-	-	-	-	-	-	-
		B	-	-	-	-	-	-	-	-	-
		C	-	-	-	-	-	-	-	-	-
		計	0.0	0	-	0.0	0	-	0.0	0	-
	計	A	0.0	0	-	0.0	0	-	0.0	0	-
		B	0.0	0	-	0.0	0	-	0.0	0	-
		C	0.0	0	-	0.0	0	-	0.0	0	-
		合計	0.0	0	-	0.0	0	-	0.0	0	-
牛総計	A	769,068.4	1,998,146,693	2,598	444,462.6	982,183,727	2,210	92,444.8	159,790,330	1,728	
	B	15,794.0	36,336,592	2,301	228,789.2	414,451,737	1,812	393,052.8	643,341,531	1,637	
	C	558.6	1,013,524	1,814	26,635.8	46,798,829	1,757	116,029.0	188,678,739	1,626	
牛総合計	785,421.0	2,035,496,809	2,592	699,887.6	1,443,434,293	2,062	601,526.6	991,810,600	1,649		

豚	極上			上			中		
	63,895.2	41,783,838	654	2,782,387.4	1,851,393,290	665	1,876,218.2	1,204,041,517	642

(単位: kg、円、円/kg)

2			1			合 計		
重 量	金 額	加重平均価格	重 量	金 額	加重平均価格	重 量	金 額	加重平均価格
9,272.2	13,489,525	1,455	-	-	-	604,637.6	1,501,275,454	2,483
52,439.4	73,927,394	1,410	2,623.8	3,070,614	1,170	100,422.8	169,070,532	1,684
7,039.6	9,099,769	1,293	11,373.4	11,240,471	988	19,221.0	21,584,109	1,123
68,751.2	96,516,688	1,404	13,997.2	14,311,085	1,022	724,281.4	1,691,930,095	2,336
-	-	-	-	-	-	0.0	0	-
360.6	233,669	648	-	-	-	360.6	233,669	648
326.6	310,401	950	906.0	447,616	494	1,232.6	758,017	615
687.2	544,070	792	906.0	447,616	494	1,593.2	991,686	622
836.2	1,554,388	1,859	-	-	-	556,196.8	1,384,784,136	2,490
194.0	167,616	864	-	-	-	16,559.2	33,775,015	2,040
-	-	-	1,790.6	1,497,238	836	1,790.6	1,497,238	836
1,030.2	1,722,004	1,672	1,790.6	1,497,238	836	574,546.6	1,420,056,389	2,472
10,108.4	15,043,913	1,488	0.0	0	-	1,160,834.4	2,886,059,590	2,486
52,994.0	74,328,679	1,403	2,623.8	3,070,614	1,170	117,342.6	203,079,216	1,731
7,366.2	9,410,170	1,277	14,070.0	13,185,325	937	22,244.2	23,839,364	1,072
70,468.6	98,782,762	1,402	16,693.8	16,255,939	974	1,300,421.2	3,112,978,170	2,394
7,573.0	11,409,020	1,507	-	-	-	142,516.0	246,313,349	1,728
77,680.8	117,663,210	1,515	-	-	-	528,560.8	880,387,040	1,666
45,697.0	67,521,765	1,478	2,435.0	1,740,294	715	165,547.0	263,877,598	1,594
130,950.8	196,593,995	1,501	2,435.0	1,740,294	715	836,623.8	1,390,577,987	1,662
2,839.8	4,060,123	1,430	-	-	-	23,146.6	38,260,867	1,653
39,241.8	58,049,703	1,479	-	-	-	162,178.6	260,988,204	1,609
10,323.4	14,553,115	1,410	1,715.8	1,108,073	646	35,997.4	54,897,158	1,525
52,405.0	76,662,941	1,463	1,715.8	1,108,073	646	221,322.6	354,146,229	1,600
10,412.8	15,469,143	1,486	0.0	0	-	165,662.6	284,574,216	1,718
116,922.6	175,712,913	1,503	0.0	0	-	690,739.4	1,141,375,244	1,652
56,020.4	82,074,880	1,465	4,150.8	2,848,367	686	201,544.4	318,774,756	1,582
183,355.8	273,256,936	1,490	4,150.8	2,848,367	686	1,057,946.4	1,744,724,216	1,649
-	-	-	-	-	-	0.0	0	-
24,256.2	25,429,274	1,048	19,741.2	19,674,266	997	44,446.0	45,626,787	1,027
186,397.6	191,576,593	1,028	329,422.6	305,654,305	928	515,820.2	497,230,898	964
210,653.8	217,005,867	1,030	349,163.8	325,328,571	932	560,266.2	542,857,685	969
-	-	-	-	-	-	0.0	0	-
40,968.4	53,725,565	1,311	-	-	-	42,614.2	55,989,924	1,314
145,040.4	188,933,034	1,303	2,988.8	2,438,335	816	149,071.4	192,767,083	1,293
186,008.8	242,658,599	1,305	2,988.8	2,438,335	816	191,685.6	248,757,007	1,298
0.0	0	-	0.0	0	-	0.0	0	-
65,224.6	79,154,839	1,214	19,741.2	19,674,266	997	87,060.2	101,616,711	1,167
331,438.0	380,509,627	1,148	332,411.4	308,092,640	927	664,891.6	689,997,981	1,038
396,662.6	459,664,466	1,159	352,152.6	327,766,906	931	751,951.8	791,614,692	1,053
-	-	-	-	-	-	0.0	0	-
-	-	-	-	-	-	0.0	0	-
-	-	-	-	-	-	0.0	0	-
0.0	0	-	0.0	0	-	0.0	0	-
-	-	-	-	-	-	0.0	0	-
-	-	-	-	-	-	0.0	0	-
-	-	-	-	-	-	0.0	0	-
0.0	0	-	0.0	0	-	0.0	0	-
0.0	0	-	0.0	0	-	0.0	0	-
0.0	0	-	0.0	0	-	0.0	0	-
0.0	0	-	0.0	0	-	0.0	0	-
20,521.2	30,513,056	1,487	0.0	0	-	1,326,497.0	3,170,633,806	2,390
235,141.2	329,196,431	1,400	22,365.0	22,744,880	1,017	895,142.2	1,446,071,171	1,615
394,824.6	471,994,677	1,195	350,632.2	324,126,332	924	888,680.2	1,032,612,101	1,162
650,487.0	831,704,164	1,279	372,997.2	346,871,212	930	3,110,319.4	5,649,317,078	1,816

並			等 外			合 計		
810,608.0	474,483,466	585	377,272.0	122,884,316	326	5,910,380.8	3,694,586,427	625

10 月別・規格別市況価格及び加重平均価格(牛)

月	畜種	規格	5					4					高値	
			高値	安値	加重平均価格	1頭当たり平均重量	1頭当たり平均価格	高値	安値	加重平均価格	1頭当たり平均重量	1頭当たり平均価格		
令和7年4月	和牛	めす	A	3,240	1,080	2,620	462.0	1,210,649	3,240	648	2,314	433.8	1,003,905	1,620
			B	3,240	3,240	3,240	539.6	1,748,304	-	-	-	-	-	3,240
			C	-	-	-	-	-	-	-	-	-	-	-
		おす	A	-	-	-	-	-	-	-	-	-	-	-
			B	-	-	-	-	-	-	-	-	-	-	-
			C	-	-	-	-	-	-	-	-	-	-	-
		ぬき	A	2,894	1,728	2,587	513.6	1,328,638	2,430	2,030	2,304	464.7	1,070,809	2,160
			B	-	-	-	-	-	1,782	1,782	1,782	280.8	500,386	-
			C	-	-	-	-	-	-	-	-	-	-	-
	交雑牛	めす	A	1,890	1,836	1,869	552.8	1,033,313	1,836	1,674	1,768	484.3	856,343	1,663
			B	-	-	-	-	-	1,976	540	1,758	484.3	851,494	1,782
			C	-	-	-	-	-	1,771	1,717	1,743	529.3	922,419	1,663
		ぬきおす	A	-	-	-	-	-	1,998	1,728	1,863	513.3	956,130	1,760
			B	1,642	1,642	1,642	594.2	975,439	1,782	1,728	1,751	498.0	872,104	1,804
			C	-	-	-	-	-	-	-	-	-	-	1,566
	乳牛	めす	A	-	-	-	-	-	-	-	-	-	-	-
			B	-	-	-	-	-	-	-	-	-	-	-
			C	-	-	-	-	-	-	-	-	-	-	-
		ぬきおす	A	-	-	-	-	-	-	-	-	-	-	-
			B	-	-	-	-	-	-	-	-	-	-	-
			C	-	-	-	-	-	-	-	-	-	-	-
	その他	めす	A	-	-	-	-	-	-	-	-	-	-	-
			B	-	-	-	-	-	-	-	-	-	-	-
			C	-	-	-	-	-	-	-	-	-	-	-
ぬきおす		A	-	-	-	-	-	-	-	-	-	-	-	
		B	-	-	-	-	-	-	-	-	-	-	-	
		C	-	-	-	-	-	-	-	-	-	-	-	

月	畜種	規格	5					4					高値	
			高値	安値	加重平均価格	1頭当たり平均重量	1頭当たり平均価格	高値	安値	加重平均価格	1頭当たり平均重量	1頭当たり平均価格		
令和7年5月	和牛	めす	A	3,240	1,404	2,665	454.5	1,211,088	3,240	1,080	2,207	433.7	957,034	1,566
			B	3,456	3,456	3,456	552.2	1,908,403	3,240	2,052	2,633	502.2	1,322,050	1,512
			C	-	-	-	-	-	-	-	-	-	-	-
		おす	A	-	-	-	-	-	-	-	-	-	-	-
			B	-	-	-	-	-	-	-	-	-	-	-
			C	-	-	-	-	-	-	-	-	-	-	-
		ぬき	A	2,873	2,268	2,623	511.0	1,340,175	2,430	2,052	2,304	494.3	1,139,027	2,106
			B	-	-	-	-	-	-	-	-	-	-	972
			C	-	-	-	-	-	-	-	-	-	-	-
	交雑牛	めす	A	1,922	1,836	1,874	476.7	893,408	1,858	1,782	1,810	490.5	887,741	1,760
			B	1,890	1,836	1,866	484.5	904,225	1,836	1,728	1,796	528.6	949,200	1,814
			C	-	-	-	-	-	1,793	1,760	1,774	475.7	844,055	1,782
		ぬきおす	A	-	-	-	-	-	1,717	1,717	1,717	477.3	819,563	1,674
			B	-	-	-	-	-	1,739	1,728	1,733	483.6	838,237	1,750
			C	-	-	-	-	-	1,717	1,717	1,717	544.2	934,500	1,706
	乳牛	めす	A	-	-	-	-	-	-	-	-	-	-	-
			B	-	-	-	-	-	-	-	-	-	-	-
			C	-	-	-	-	-	-	-	-	-	-	-
		ぬきおす	A	-	-	-	-	-	-	-	-	-	-	-
			B	-	-	-	-	-	-	-	-	-	-	1,339
			C	-	-	-	-	-	-	-	-	-	-	-
	その他	めす	A	-	-	-	-	-	-	-	-	-	-	-
			B	-	-	-	-	-	-	-	-	-	-	-
			C	-	-	-	-	-	-	-	-	-	-	-
ぬきおす		A	-	-	-	-	-	-	-	-	-	-	-	
		B	-	-	-	-	-	-	-	-	-	-	-	
		C	-	-	-	-	-	-	-	-	-	-	-	

(単位:円/kg、kg、円)

3				2					1				
安 値	加 重 平均価格	1頭当たり 平均重量	1頭当たり 平均価格	高 値	安 値	加 重 平均価格	1頭当たり 平均重量	1頭当たり 平均価格	高 値	安 値	加 重 平均価格	1頭当たり 平均重量	1頭当たり 平均価格
1,458	1,508	429.5	647,511	1,404	1,382	1,399	313.7	438,697	-	-	-	-	-
1,404	1,856	386.4	717,126	1,512	702	1,356	318.0	431,122	-	-	-	-	-
-	-	-	-	1,404	594	1,067	255.0	272,084	1,080	648	883	207.8	183,459
-	-	-	-	-	-	-	-	-	-	-	-	-	-
-	-	-	-	-	-	-	-	-	-	-	-	-	-
-	-	-	-	-	-	-	-	-	-	-	-	-	-
2,020	2,113	468.7	990,429	-	-	-	-	-	-	-	-	-	-
-	-	-	-	-	-	-	-	-	-	-	-	-	-
-	-	-	-	-	-	-	-	-	-	-	-	-	-
1,566	1,623	482.2	782,407	1,523	1,404	1,463	509.1	744,738	-	-	-	-	-
1,512	1,630	475.1	774,468	1,674	1,382	1,498	476.3	713,433	-	-	-	-	-
1,544	1,621	523.6	848,750	1,512	1,393	1,448	518.7	751,175	821	529	731	204.0	149,177
1,620	1,696	499.8	847,697	1,501	918	1,235	466.3	576,022	-	-	-	-	-
1,512	1,602	492.7	789,259	1,512	1,350	1,463	511.5	748,476	-	-	-	-	-
1,566	1,566	503.2	788,011	1,447	1,447	1,447	501.2	725,337	-	-	-	-	-
-	-	-	-	-	-	-	-	-	-	-	-	-	-
-	-	-	-	1,285	918	1,095	408.0	446,730	886	702	813	331.6	269,485
-	-	-	-	1,188	713	881	405.7	357,454	972	432	745	291.9	217,619
-	-	-	-	-	-	-	-	-	-	-	-	-	-
-	-	-	-	1,296	1,231	1,282	463.1	593,855	-	-	-	-	-
-	-	-	-	1,285	1,026	1,276	476.5	608,015	529	529	529	185.8	98,325
-	-	-	-	-	-	-	-	-	-	-	-	-	-
-	-	-	-	-	-	-	-	-	-	-	-	-	-
-	-	-	-	-	-	-	-	-	-	-	-	-	-
-	-	-	-	-	-	-	-	-	-	-	-	-	-
-	-	-	-	-	-	-	-	-	-	-	-	-	-

(単位:円/kg、kg、円)

3				2					1				
安 値	加 重 平均価格	1頭当たり 平均重量	1頭当たり 平均価格	高 値	安 値	加 重 平均価格	1頭当たり 平均重量	1頭当たり 平均価格	高 値	安 値	加 重 平均価格	1頭当たり 平均重量	1頭当たり 平均価格
1,296	1,468	356.8	523,678	1,458	972	1,141	365.3	417,021	-	-	-	-	-
1,458	1,500	380.3	570,529	1,512	864	1,353	324.2	438,640	1,188	864	1,096	250.8	274,929
-	-	-	-	1,296	1,296	1,296	333.4	432,086	1,620	432	1,051	178.2	187,220
-	-	-	-	-	-	-	-	-	-	-	-	-	-
-	-	-	-	-	-	-	-	-	-	-	-	-	-
-	-	-	-	-	-	-	-	-	324	324	324	81.6	26,438
1,944	2,026	485.6	983,843	-	-	-	-	-	-	-	-	-	-
972	972	360.0	349,920	864	864	864	194.0	167,616	-	-	-	-	-
-	-	-	-	-	-	-	-	-	-	-	-	-	-
1,674	1,720	382.7	658,269	-	-	-	-	-	-	-	-	-	-
1,609	1,709	482.0	823,683	1,642	972	1,544	467.8	722,332	-	-	-	-	-
1,685	1,717	499.3	857,428	1,609	972	1,472	493.8	726,683	-	-	-	-	-
1,566	1,620	473.8	767,707	-	-	-	-	-	-	-	-	-	-
540	1,574	492.1	774,757	1,598	1,490	1,524	486.2	740,856	-	-	-	-	-
1,598	1,646	509.7	838,928	1,134	1,134	1,134	338.8	384,199	616	324	403	160.1	64,517
-	-	-	-	-	-	-	-	-	-	-	-	-	-
-	-	-	-	1,134	1,080	1,103	331.0	365,251	950	950	950	413.8	393,276
-	-	-	-	1,242	788	943	430.2	405,535	972	324	799	299.8	239,622
-	-	-	-	-	-	-	-	-	-	-	-	-	-
1,339	1,339	566.8	759,059	1,285	1,285	1,285	523.6	672,931	-	-	-	-	-
-	-	-	-	1,285	1,026	1,272	487.9	620,430	-	-	-	-	-
-	-	-	-	-	-	-	-	-	-	-	-	-	-
-	-	-	-	-	-	-	-	-	-	-	-	-	-
-	-	-	-	-	-	-	-	-	-	-	-	-	-
-	-	-	-	-	-	-	-	-	-	-	-	-	-
-	-	-	-	-	-	-	-	-	-	-	-	-	-

月	畜種	規格	5					4					高値		
			高値	安値	加重 平均価格	1頭当たり 平均重量	1頭当たり 平均価格	高値	安値	加重 平均価格	1頭当たり 平均重量	1頭当たり 平均価格			
令和 7年 6月	和牛	めす	A	3,240	1,620	2,576	448.6	1,155,678	3,240	1,080	2,184	432.2	943,822	2,074	
			B	2,214	2,214	2,214	462.2	1,023,311	-	-	-	-	-	1,566	
			C	-	-	-	-	-	-	-	-	-	-	-	1,512
		おす	A	-	-	-	-	-	-	-	-	-	-	-	-
			B	-	-	-	-	-	-	-	-	-	-	-	-
			C	-	-	-	-	-	-	-	-	-	-	-	-
	ぬき	A	2,862	2,192	2,493	505.5	1,260,040	2,322	1,080	2,173	468.2	1,017,665	1,944		
		B	-	-	-	-	-	2,171	2,063	2,118	522.4	1,106,534	2,160		
		C	-	-	-	-	-	-	-	-	-	-	-		
	交雑牛	めす	A	1,836	1,771	1,807	501.5	906,134	1,814	1,685	1,736	490.7	851,700	1,631	
			B	1,879	1,814	1,849	584.3	1,080,321	1,804	1,512	1,737	518.3	900,498	1,706	
			C	-	-	-	-	-	1,739	1,728	1,732	538.7	933,154	1,663	
		ぬき おす	A	-	-	-	-	-	1,717	1,512	1,660	459.1	762,048	1,598	
			B	-	-	-	-	-	1,728	1,620	1,676	504.0	844,493	1,652	
			C	-	-	-	-	-	1,620	1,620	1,620	564.8	914,976	1,588	
	乳牛	めす	A	-	-	-	-	-	-	-	-	-	-	-	
			B	-	-	-	-	-	-	-	-	-	-	-	
			C	-	-	-	-	-	-	-	-	-	-	-	
ぬき おす		A	-	-	-	-	-	-	-	-	-	-	-		
		B	-	-	-	-	-	-	-	-	-	-	-		
		C	-	-	-	-	-	-	-	-	-	-	1,339		
その他	めす	A	-	-	-	-	-	-	-	-	-	-	-		
		B	-	-	-	-	-	-	-	-	-	-	-		
		C	-	-	-	-	-	-	-	-	-	-	-		
	ぬき おす	A	-	-	-	-	-	-	-	-	-	-	-		
		B	-	-	-	-	-	-	-	-	-	-	-		
		C	-	-	-	-	-	-	-	-	-	-	-		

月	畜種	規格	5					4					高値	
			高値	安値	加重 平均価格	1頭当たり 平均重量	1頭当たり 平均価格	高値	安値	加重 平均価格	1頭当たり 平均重量	1頭当たり 平均価格		
令和 7年 7月	和牛	めす	A	3,240	1,512	2,504	448.3	1,122,700	3,240	1,080	2,084	420.3	875,977	3,240
			B	3,240	2,214	2,680	529.5	1,418,998	3,564	3,240	3,407	511.5	1,742,893	3,240
			C	-	-	-	-	-	-	-	-	-	-	-
		おす	A	-	-	-	-	-	-	-	-	-	-	-
			B	-	-	-	-	-	-	-	-	-	-	-
			C	-	-	-	-	-	-	-	-	-	-	-
	ぬき	A	3,564	1,944	2,467	514.6	1,269,264	2,300	1,998	2,154	486.7	1,048,590	1,987	
		B	-	-	-	-	-	2,084	1,944	2,007	515.4	1,034,551	1,728	
		C	-	-	-	-	-	-	-	-	-	-	-	
	交雑牛	めす	A	1,890	1,836	1,865	516.8	964,057	1,836	1,652	1,767	491.4	868,235	1,663
			B	1,858	1,858	1,858	412.0	765,331	1,793	1,620	1,737	500.3	868,873	1,663
			C	-	-	-	-	-	1,814	1,696	1,747	482.3	842,593	1,620
		ぬき おす	A	-	-	-	-	-	-	-	-	-	-	-
			B	-	-	-	-	-	1,750	1,620	1,679	607.0	1,019,278	1,631
			C	-	-	-	-	-	-	-	-	-	-	1,544
	乳牛	めす	A	-	-	-	-	-	-	-	-	-	-	-
			B	-	-	-	-	-	-	-	-	-	-	-
			C	-	-	-	-	-	-	-	-	-	-	-
ぬき おす		A	-	-	-	-	-	-	-	-	-	-	-	
		B	-	-	-	-	-	-	-	-	-	-	-	
		C	-	-	-	-	-	-	-	-	-	-	-	
その他	めす	A	-	-	-	-	-	-	-	-	-	-	-	
		B	-	-	-	-	-	-	-	-	-	-	-	
		C	-	-	-	-	-	-	-	-	-	-	-	
	ぬき おす	A	-	-	-	-	-	-	-	-	-	-	-	
		B	-	-	-	-	-	-	-	-	-	-	-	
		C	-	-	-	-	-	-	-	-	-	-	-	

(単位:円/kg、kg、円)

3				2					1				
安値	加重 平均価格	1頭当たり 平均重量	1頭当たり 平均価格	高値	安値	加重 平均価格	1頭当たり 平均重量	1頭当たり 平均価格	高値	安値	加重 平均価格	1頭当たり 平均重量	1頭当たり 平均価格
1,350	1,625	372.4	605,128	1,620	1,404	1,522	384.8	585,779	-	-	-	-	-
1,458	1,520	375.6	571,008	1,566	1,296	1,464	332.6	486,936	1,458	756	1,238	273.9	339,194
1,512	1,512	397.4	600,869	1,458	810	1,233	270.0	333,029	1,458	540	1,126	240.9	271,199
-	-	-	-	-	-	-	-	-	-	-	-	-	-
-	-	-	-	-	-	-	-	-	-	-	-	-	-
-	-	-	-	-	-	-	-	-	540	540	540	380.0	205,200
1,944	1,944	471.6	916,790	-	-	-	-	-	-	-	-	-	-
1,512	1,870	361.1	675,259	-	-	-	-	-	-	-	-	-	-
-	-	-	-	-	-	-	-	-	864	756	804	176.4	141,794
1,588	1,612	467.7	753,735	1,490	1,490	1,490	518.8	773,220	-	-	-	-	-
1,188	1,621	478.8	776,096	1,555	1,447	1,503	457.6	687,576	-	-	-	-	-
1,566	1,622	503.7	816,996	1,523	1,080	1,277	385.3	491,903	562	432	499	106.5	53,134
1,588	1,593	495.4	789,237	-	-	-	-	-	-	-	-	-	-
1,512	1,584	483.4	765,945	1,544	1,188	1,447	490.9	710,332	-	-	-	-	-
1,566	1,577	536.9	846,551	929	929	929	335.6	311,705	1,080	324	814	180.9	147,291
-	-	-	-	-	-	-	-	-	-	-	-	-	-
-	-	-	-	1,080	810	943	544.2	513,054	1,058	756	976	341.0	332,824
-	-	-	-	1,166	648	983	415.9	408,865	1,058	486	922	314.2	289,707
-	-	-	-	-	-	-	-	-	-	-	-	-	-
-	-	-	-	1,296	1,188	1,275	462.9	589,950	-	-	-	-	-
1,339	1,339	528.4	707,633	1,296	1,026	1,274	495.1	630,665	972	648	920	218.4	200,938
-	-	-	-	-	-	-	-	-	-	-	-	-	-
-	-	-	-	-	-	-	-	-	-	-	-	-	-
-	-	-	-	-	-	-	-	-	-	-	-	-	-
-	-	-	-	-	-	-	-	-	-	-	-	-	-
-	-	-	-	-	-	-	-	-	-	-	-	-	-
-	-	-	-	-	-	-	-	-	-	-	-	-	-
-	-	-	-	-	-	-	-	-	-	-	-	-	-

(単位:円/kg、kg、円)

3				2					1				
安値	加重 平均価格	1頭当たり 平均重量	1頭当たり 平均価格	高値	安値	加重 平均価格	1頭当たり 平均重量	1頭当たり 平均価格	高値	安値	加重 平均価格	1頭当たり 平均重量	1頭当たり 平均価格
1,512	1,946	425.9	828,686	1,566	918	1,238	343.7	425,513	-	-	-	-	-
1,674	2,569	460.3	1,182,400	810	756	790	395.8	312,552	-	-	-	-	-
-	-	-	-	1,188	1,188	1,188	268.6	319,097	1,026	864	930	234.5	218,079
-	-	-	-	-	-	-	-	-	-	-	-	-	-
-	-	-	-	-	-	-	-	-	-	-	-	-	-
-	-	-	-	-	-	-	-	-	-	-	-	-	-
1,933	1,958	479.2	938,124	-	-	-	-	-	-	-	-	-	-
1,728	1,728	360.4	622,771	-	-	-	-	-	-	-	-	-	-
-	-	-	-	-	-	-	-	-	864	432	594	157.5	93,572
1,588	1,619	478.2	774,368	-	-	-	-	-	-	-	-	-	-
1,512	1,615	466.0	752,750	1,555	1,188	1,466	476.4	698,591	-	-	-	-	-
1,544	1,596	493.6	787,880	1,534	1,102	1,464	461.0	674,734	648	432	535	104.4	55,815
-	-	-	-	-	-	-	-	-	-	-	-	-	-
1,350	1,551	497.2	771,231	1,490	540	1,388	489.8	679,783	-	-	-	-	-
1,544	1,544	609.6	941,466	1,436	1,102	1,275	430.3	548,573	864	756	812	194.8	158,242
-	-	-	-	-	-	-	-	-	-	-	-	-	-
-	-	-	-	1,188	918	1,058	414.8	438,730	-	-	-	-	-
-	-	-	-	1,188	788	1,021	394.9	403,206	1,080	486	918	286.0	262,551
-	-	-	-	-	-	-	-	-	-	-	-	-	-
-	-	-	-	1,285	1,285	1,285	463.0	595,048	-	-	-	-	-
-	-	-	-	1,296	1,080	1,278	475.9	608,285	1,080	324	942	169.4	159,619
-	-	-	-	-	-	-	-	-	-	-	-	-	-
-	-	-	-	-	-	-	-	-	-	-	-	-	-
-	-	-	-	-	-	-	-	-	-	-	-	-	-
-	-	-	-	-	-	-	-	-	-	-	-	-	-
-	-	-	-	-	-	-	-	-	-	-	-	-	-
-	-	-	-	-	-	-	-	-	-	-	-	-	-
-	-	-	-	-	-	-	-	-	-	-	-	-	-

月	畜種	規格	5					4					高値	
			高値	安値	加重平均価格	1頭当たり平均重量	1頭当たり平均価格	高値	安値	加重平均価格	1頭当たり平均重量	1頭当たり平均価格		
令和7年8月	和牛	めす	A	3,240	2,160	2,580	446.3	1,151,520	3,240	756	2,238	421.0	942,267	2,009
			B	-	-	-	-	-	1,728	1,080	1,420	465.1	660,622	1,544
			C	-	-	-	-	-	-	-	-	-	-	-
		おす	A	-	-	-	-	-	-	-	-	-	-	-
			B	-	-	-	-	-	-	-	-	-	-	-
			C	-	-	-	-	-	-	-	-	-	-	-
	ぬき	A	2,916	2,052	2,432	505.2	1,228,702	2,279	1,836	2,087	452.8	945,183	-	
		B	2,236	2,236	2,236	538.8	1,204,541	2,160	2,160	2,160	516.2	1,114,992	-	
		C	-	-	-	-	-	-	-	-	-	-	-	
	交雑牛	めす	A	-	-	1,880	495.0	930,704	1,944	1,836	1,792	476.3	853,344	1,858
			B	-	-	-	-	-	1,858	1,674	1,768	486.9	860,967	1,706
			C	-	-	-	-	-	1,836	1,728	1,799	505.4	909,179	1,696
		ぬきおす	A	-	-	-	-	-	1,804	1,804	1,804	528.6	953,383	1,577
			B	-	-	-	-	-	1,814	1,706	1,771	512.8	907,974	1,685
			C	-	-	-	-	-	1,771	1,771	1,771	500.0	885,600	-
	乳牛	めす	A	-	-	-	-	-	-	-	-	-	-	-
			B	-	-	-	-	-	-	-	-	-	-	-
			C	-	-	-	-	-	-	-	-	-	-	-
ぬきおす		A	-	-	-	-	-	-	-	-	-	-	-	
		B	-	-	-	-	-	-	-	-	-	-	-	
		C	-	-	-	-	-	-	-	-	-	-	-	
その他	めす	A	-	-	-	-	-	-	-	-	-	-	-	
		B	-	-	-	-	-	-	-	-	-	-	-	
		C	-	-	-	-	-	-	-	-	-	-	-	
	ぬきおす	A	-	-	-	-	-	-	-	-	-	-	-	
		B	-	-	-	-	-	-	-	-	-	-	-	
		C	-	-	-	-	-	-	-	-	-	-	-	

月	畜種	規格	5					4					高値	
			高値	安値	加重平均価格	1頭当たり平均重量	1頭当たり平均価格	高値	安値	加重平均価格	1頭当たり平均重量	1頭当たり平均価格		
令和7年9月	和牛	めす	A	3,240	1,080	2,607	449.9	1,173,091	3,240	1,080	2,254	438.9	989,298	1,998
			B	-	-	-	-	-	2,052	1,620	1,901	456.9	868,781	1,620
			C	-	-	-	-	-	-	-	-	-	-	-
		おす	A	-	-	-	-	-	-	-	-	-	-	-
			B	-	-	-	-	-	-	-	-	-	-	-
			C	-	-	-	-	-	-	-	-	-	-	-
	ぬき	A	2,851	1,728	2,438	497.2	1,211,939	2,333	1,620	2,148	490.8	1,054,356	1,955	
		B	-	-	-	-	-	2,020	2,020	2,020	486.8	983,141	-	
		C	-	-	-	-	-	-	-	-	-	-	-	
	交雑牛	めす	A	1,890	1,836	1,862	540.5	1,006,254	1,782	1,598	1,723	479.0	825,355	1,588
			B	-	-	-	-	-	1,814	1,620	1,721	484.7	834,303	1,652
			C	-	-	-	-	-	1,728	1,706	1,720	492.7	847,322	1,609
		ぬきおす	A	-	-	-	-	-	1,696	1,696	1,696	561.6	952,249	1,512
			B	-	-	-	-	-	1,728	1,620	1,681	537.8	903,896	1,598
			C	-	-	-	-	-	-	-	-	-	-	1,544
	乳牛	めす	A	-	-	-	-	-	-	-	-	-	-	-
			B	-	-	-	-	-	-	-	-	-	-	-
			C	-	-	-	-	-	-	-	-	-	-	-
ぬきおす		A	-	-	-	-	-	-	-	-	-	-	-	
		B	-	-	-	-	-	-	-	-	-	-	1,339	
		C	-	-	-	-	-	-	-	-	-	-	-	
その他	めす	A	-	-	-	-	-	-	-	-	-	-	-	
		B	-	-	-	-	-	-	-	-	-	-	-	
		C	-	-	-	-	-	-	-	-	-	-	-	
	ぬきおす	A	-	-	-	-	-	-	-	-	-	-	-	
		B	-	-	-	-	-	-	-	-	-	-	-	
		C	-	-	-	-	-	-	-	-	-	-	-	

(単位:円/kg、kg、円)

3				2					1				
安 値	加 重 平均価格	1頭当たり 平均重量	1頭当たり 平均価格	高 値	安 値	加 重 平均価格	1頭当たり 平均重量	1頭当たり 平均価格	高 値	安 値	加 重 平均価格	1頭当たり 平均重量	1頭当たり 平均価格
1,944	1,981	387.5	767,815	1,588	1,588	1,588	376.6	597,890	-	-	-	-	-
1,512	1,524	368.7	562,027	1,566	1,296	1,488	305.4	454,406	-	-	-	-	-
-	-	-	-	1,404	1,404	1,404	237.8	333,871	907	648	775	183.3	142,003
-	-	-	-	-	-	-	-	-	-	-	-	-	-
-	-	-	-	-	-	-	-	-	-	-	-	-	-
-	-	-	-	-	-	-	-	-	-	-	-	-	-
-	-	-	-	-	-	-	-	-	-	-	-	-	-
1,728	1,611	475.8	766,318	1,652	1,577	1,534	473.9	726,789	1,566	1,501	-	-	-
1,080	1,631	464.7	757,781	1,588	1,350	1,529	448.8	686,040	-	-	-	-	-
1,534	1,631	483.5	788,786	1,588	1,210	1,495	478.1	714,670	-	-	-	-	-
1,404	1,524	497.0	757,439	-	-	-	-	-	-	-	-	-	-
1,544	1,638	496.0	812,704	1,534	1,080	1,402	419.8	588,758	-	-	-	-	-
-	-	-	-	1,512	1,490	1,501	452.1	678,733	324	324	324	42.6	13,802
-	-	-	-	-	-	-	-	-	-	-	-	-	-
-	-	-	-	1,328	1,102	1,186	416.9	494,568	1,058	594	926	363.5	336,672
-	-	-	-	1,166	864	1,009	420.7	424,667	1,166	540	916	284.4	260,511
-	-	-	-	-	-	-	-	-	-	-	-	-	-
-	-	-	-	1,296	1,296	1,296	367.4	476,150	-	-	-	-	-
-	-	-	-	1,328	1,328	1,328	416.6	553,358	324	324	324	137.5	44,550
-	-	-	-	-	-	-	-	-	-	-	-	-	-
-	-	-	-	-	-	-	-	-	-	-	-	-	-
-	-	-	-	-	-	-	-	-	-	-	-	-	-
-	-	-	-	-	-	-	-	-	-	-	-	-	-
-	-	-	-	-	-	-	-	-	-	-	-	-	-

(単位:円/kg、kg、円)

3				2					1				
安 値	加 重 平均価格	1頭当たり 平均重量	1頭当たり 平均価格	高 値	安 値	加 重 平均価格	1頭当たり 平均重量	1頭当たり 平均価格	高 値	安 値	加 重 平均価格	1頭当たり 平均重量	1頭当たり 平均価格
1,512	1,735	377.5	654,978	1,512	1,458	1,483	335.8	498,140	-	-	-	-	-
1,458	1,531	364.9	558,511	1,620	1,026	1,446	334.2	483,358	-	-	-	-	-
-	-	-	-	1,458	972	1,290	267.9	345,625	1,296	810	1,073	237.8	255,264
-	-	-	-	-	-	-	-	-	-	-	-	-	-
-	-	-	-	648	648	648	360.6	233,669	-	-	-	-	-
-	-	-	-	950	950	950	326.6	310,401	486	486	486	444.4	215,978
1,901	1,928	434.3	837,354	-	-	-	-	-	-	-	-	-	-
-	-	-	-	-	-	-	-	-	-	-	-	-	-
-	-	-	-	-	-	-	-	-	918	918	918	213.4	195,901
1,490	1,553	474.8	737,525	-	-	-	-	-	-	-	-	-	-
972	1,552	468.2	726,536	1,490	1,436	1,455	466.1	678,103	-	-	-	-	-
1,512	1,560	485.3	757,176	1,480	1,080	1,405	438.8	616,529	-	-	940	179.0	168,188
1,512	1,512	530.2	801,662	-	-	-	-	-	-	-	-	-	-
1,382	1,532	464.3	711,243	1,480	1,404	1,436	502.0	720,868	-	-	-	-	-
1,458	1,500	498.0	746,976	1,350	1,350	1,350	415.8	561,330	-	-	-	-	-
-	-	-	-	-	-	-	-	-	-	-	-	-	-
-	-	-	-	972	886	931	388.0	361,290	1,134	810	996	371.0	369,619
-	-	-	-	1,328	864	1,097	402.0	440,902	1,166	626	968	295.4	285,897
-	-	-	-	-	-	-	-	-	-	-	-	-	-
1,339	1,339	571.4	765,219	1,296	1,242	1,270	382.8	486,124	-	-	-	-	-
-	-	-	-	1,328	1,026	1,282	447.7	573,815	961	108	906	159.4	144,428
-	-	-	-	-	-	-	-	-	-	-	-	-	-
-	-	-	-	-	-	-	-	-	-	-	-	-	-
-	-	-	-	-	-	-	-	-	-	-	-	-	-
-	-	-	-	-	-	-	-	-	-	-	-	-	-
-	-	-	-	-	-	-	-	-	-	-	-	-	-

月	畜種	規格	5					4					高値		
			高値	安値	加重 平均価格	1頭当たり 平均重量	1頭当たり 平均価格	高値	安値	加重 平均価格	1頭当たり 平均重量	1頭当たり 平均価格			
令和 7年 10月	和牛	めす	A	3,240	1,080	2,551	462.1	1,178,730	3,240	1,836	2,265	433.1	980,865	1,998	
			B	2,106	2,106	2,106	614.6	1,294,348	3,240	1,490	2,229	479.2	1,067,855	1,728	
			C	-	-	-	-	-	-	-	-	-	-	-	-
		おす	A	-	-	-	-	-	-	-	-	-	-	-	-
			B	-	-	-	-	-	-	-	-	-	-	-	-
			C	-	-	-	-	-	-	-	-	-	-	-	-
	ぬき	A	2,894	1,782	2,467	502.1	1,238,570	2,408	1,836	2,144	451.9	968,947	1,955		
		B	-	-	-	-	-	2,063	1,836	1,953	547.8	1,070,036	1,836		
		C	-	-	-	-	-	-	-	-	-	-	-	-	
	交雑牛	めす	A	1,890	1,836	1,867	557.9	1,041,307	1,814	1,685	1,763	474.0	835,665	1,620	
			B	1,836	1,836	1,836	483.4	887,522	1,804	1,674	1,756	493.5	866,314	1,620	
			C	-	-	-	-	-	1,771	1,706	1,747	484.7	846,876	1,598	
		ぬき おす	A	-	-	-	-	-	-	-	-	-	-	-	1,609
			B	-	-	-	-	-	1,739	1,706	1,724	541.3	933,439	1,598	
			C	-	-	-	-	-	-	-	-	-	-	-	1,566
	乳牛	めす	A	-	-	-	-	-	-	-	-	-	-	-	
			B	-	-	-	-	-	-	-	-	-	-	-	
			C	-	-	-	-	-	-	-	-	-	-	-	
		ぬき おす	A	-	-	-	-	-	-	-	-	-	-	-	
			B	-	-	-	-	-	-	-	-	-	-	-	
			C	-	-	-	-	-	-	-	-	-	-	-	
その他	めす	A	-	-	-	-	-	-	-	-	-	-	-		
		B	-	-	-	-	-	-	-	-	-	-	-		
		C	-	-	-	-	-	-	-	-	-	-	-		
	ぬき おす	A	-	-	-	-	-	-	-	-	-	-	-		
		B	-	-	-	-	-	-	-	-	-	-	-		
		C	-	-	-	-	-	-	-	-	-	-	-		

月	畜種	規格	5					4					高値		
			高値	安値	加重 平均価格	1頭当たり 平均重量	1頭当たり 平均価格	高値	安値	加重 平均価格	1頭当たり 平均重量	1頭当たり 平均価格			
令和 7年 11月	和牛	めす	A	3,240	1,080	2,650	459.1	1,216,760	3,456	2,160	2,504	440.7	1,103,352	2,279	
			B	-	-	-	-	-	3,456	2,225	2,839	457.5	1,299,052	1,566	
			C	-	-	-	-	-	-	-	-	-	-	-	1,566
		おす	A	-	-	-	-	-	-	-	-	-	-	-	-
			B	-	-	-	-	-	-	-	-	-	-	-	-
			C	-	-	-	-	-	-	-	-	-	-	-	-
	ぬき	A	3,240	2,268	2,650	518.5	1,373,977	2,700	2,052	2,376	474.8	1,127,978	2,030		
		B	-	-	-	-	-	2,344	2,138	2,212	488.7	1,081,092	1,944		
		C	-	-	-	-	-	-	-	-	-	-	-	-	
	交雑牛	めす	A	1,933	1,890	1,904	467.3	889,787	1,836	1,728	1,782	466.4	831,209	1,696	
			B	1,858	1,836	1,847	547.9	1,011,809	1,814	864	1,740	487.1	847,547	1,685	
			C	-	-	-	-	-	1,782	1,782	1,782	506.3	902,227	1,685	
		ぬき おす	A	-	-	-	-	-	1,750	1,696	1,722	591.7	1,018,725	1,685	
			B	-	-	-	-	-	1,793	1,717	1,741	498.4	867,841	1,652	
			C	-	-	-	-	-	1,728	1,728	1,728	538.0	929,664	1,642	
	乳牛	めす	A	-	-	-	-	-	-	-	-	-	-	-	
			B	-	-	-	-	-	-	-	-	-	-	-	
			C	-	-	-	-	-	-	-	-	-	-	-	
		ぬき おす	A	-	-	-	-	-	-	-	-	-	-	-	
			B	-	-	-	-	-	-	-	-	-	-	-	
			C	-	-	-	-	-	-	-	-	-	-	1,339	
その他	めす	A	-	-	-	-	-	-	-	-	-	-	-		
		B	-	-	-	-	-	-	-	-	-	-	-		
		C	-	-	-	-	-	-	-	-	-	-	-		
	ぬき おす	A	-	-	-	-	-	-	-	-	-	-	-		
		B	-	-	-	-	-	-	-	-	-	-	-		
		C	-	-	-	-	-	-	-	-	-	-	-		

(単位:円/kg、kg、円)

3				2					1				
安値	加重 平均価格	1頭当たり 平均重量	1頭当たり 平均価格	高値	安値	加重 平均価格	1頭当たり 平均重量	1頭当たり 平均価格	高値	安値	加重 平均価格	1頭当たり 平均重量	1頭当たり 平均価格
1,998	1,998	481.6	962,237	-	-	-	-	-	-	-	-	-	-
1,242	1,513	320.4	484,737	1,458	864	1,103	302.7	333,806	-	-	-	-	-
-	-	-	-	1,026	1,026	1,026	264.8	271,685	648	626	640	100.2	64,117
-	-	-	-	-	-	-	-	-	-	-	-	-	-
-	-	-	-	-	-	-	-	-	-	-	-	-	-
-	-	-	-	-	-	-	-	-	-	-	-	-	-
1,836	1,912	405.8	775,863	-	-	-	-	-	-	-	-	-	-
1,793	1,811	436.1	789,722	-	-	-	-	-	-	-	-	-	-
-	-	-	-	-	-	-	-	-	864	864	864	148.4	128,218
1,350	1,564	458.6	717,415	1,490	1,490	1,490	584.6	871,288	-	-	-	-	-
756	1,573	466.5	733,622	1,512	1,156	1,450	450.8	653,640	-	-	-	-	-
1,544	1,580	488.3	771,300	1,490	1,447	1,473	481.8	709,621	-	-	-	-	-
1,609	1,609	374.8	603,128	-	-	-	-	-	-	-	-	-	-
1,523	1,569	494.6	775,902	1,501	1,447	1,469	457.7	672,240	-	-	-	-	-
1,534	1,549	538.4	834,111	1,102	1,102	1,102	346.6	381,815	-	-	-	-	-
-	-	-	-	-	-	-	-	-	-	-	-	-	-
-	-	-	-	1,048	810	959	422.6	405,410	1,015	972	992	382.0	379,128
-	-	-	-	1,080	810	979	384.4	376,166	1,048	540	880	281.1	247,480
-	-	-	-	-	-	-	-	-	-	-	-	-	-
-	-	-	-	1,296	994	1,177	370.8	436,599	-	-	-	-	-
-	-	-	-	1,296	972	1,259	470.5	592,127	994	432	945	245.3	231,812
-	-	-	-	-	-	-	-	-	-	-	-	-	-
-	-	-	-	-	-	-	-	-	-	-	-	-	-
-	-	-	-	-	-	-	-	-	-	-	-	-	-
-	-	-	-	-	-	-	-	-	-	-	-	-	-
-	-	-	-	-	-	-	-	-	-	-	-	-	-
-	-	-	-	-	-	-	-	-	-	-	-	-	-

(単位:円/kg、kg、円)

3				2					1				
安値	加重 平均価格	1頭当たり 平均重量	1頭当たり 平均価格	高値	安値	加重 平均価格	1頭当たり 平均重量	1頭当たり 平均価格	高値	安値	加重 平均価格	1頭当たり 平均重量	1頭当たり 平均価格
1,404	1,914	360.1	689,147	-	-	-	-	-	-	-	-	-	-
1,404	1,525	324.2	494,541	1,566	972	1,384	306.9	424,791	-	-	-	-	-
1,566	1,566	410.6	643,000	1,512	918	1,323	237.7	314,474	1,404	918	1,082	210.1	227,241
-	-	-	-	-	-	-	-	-	-	-	-	-	-
-	-	-	-	-	-	-	-	-	-	-	-	-	-
-	-	-	-	-	-	-	-	-	-	-	-	-	-
1,998	2,013	399.1	803,273	-	-	-	-	-	-	-	-	-	-
1,944	1,944	417.6	811,814	-	-	-	-	-	-	-	-	-	-
-	-	-	-	-	-	-	-	-	864	864	864	105.8	91,411
1,642	1,662	549.2	912,947	1,534	1,512	1,522	462.6	704,182	-	-	-	-	-
1,188	1,635	483.0	789,743	1,544	1,404	1,516	466.1	706,670	-	-	-	-	-
1,620	1,651	505.5	834,342	1,566	1,458	1,520	453.8	689,794	432	432	432	148.4	64,109
1,631	1,659	489.0	811,221	1,490	1,458	1,473	479.5	706,495	-	-	-	-	-
1,598	1,618	490.4	793,591	1,544	1,404	1,492	481.9	719,006	-	-	-	-	-
1,404	1,563	483.9	756,477	1,566	1,080	1,412	434.3	613,111	-	-	-	-	-
-	-	-	-	-	-	-	-	-	-	-	-	-	-
-	-	-	-	1,058	1,058	1,058	440.1	465,802	1,058	972	1,004	341.7	343,176
-	-	-	-	1,242	648	1,042	381.3	397,420	1,166	540	963	306.1	294,728
-	-	-	-	-	-	-	-	-	-	-	-	-	-
-	-	-	-	1,296	1,188	1,275	430.6	548,908	-	-	-	-	-
1,339	1,339	513.8	688,081	1,296	1,274	1,282	499.6	640,604	-	-	-	-	-
-	-	-	-	-	-	-	-	-	-	-	-	-	-
-	-	-	-	-	-	-	-	-	-	-	-	-	-
-	-	-	-	-	-	-	-	-	-	-	-	-	-
-	-	-	-	-	-	-	-	-	-	-	-	-	-
-	-	-	-	-	-	-	-	-	-	-	-	-	-
-	-	-	-	-	-	-	-	-	-	-	-	-	-

月	畜種	規格	5					4					高値		
			高値	安値	加重 平均価格	1頭当たり 平均重量	1頭当たり 平均価格	高値	安値	加重 平均価格	1頭当たり 平均重量	1頭当たり 平均価格			
令和7年12月	和牛	めす	A	3,359	1,944	2,841	459.2	1,304,502	3,456	1,458	2,604	446.6	1,162,851	3,240	
			B	3,240	2,570	3,026	494.3	1,495,709	2,441	1,512	2,067	450.1	930,270	2,160	
			C	-	-	-	-	-	-	-	-	-	-	-	-
		おす	A	-	-	-	-	-	-	-	-	-	-	-	-
			B	-	-	-	-	-	-	-	-	-	-	-	-
			C	-	-	-	-	-	-	-	-	-	-	-	-
		ぬき	A	4,050	1,944	2,848	515.8	1,468,813	2,851	1,944	2,528	459.9	1,162,479	2,495	
			B	1,080	1,080	1,080	357.2	385,776	2,538	1,944	2,381	464.6	1,106,194	2,268	
			C	-	-	-	-	-	-	-	-	-	-	-	-
	交雑牛	めす	A	-	-	-	-	-	1,966	1,706	1,860	475.6	884,603	1,771	
			B	1,976	1,966	1,971	537.0	1,058,554	1,966	1,728	1,867	496.2	926,088	1,793	
			C	-	-	-	-	-	1,922	1,728	1,857	518.8	963,333	1,771	
		ぬきおす	A	-	-	-	-	-	1,858	1,825	1,844	489.4	902,588	1,728	
			B	-	-	-	-	-	1,901	1,728	1,833	485.9	890,822	1,771	
			C	-	-	-	-	-	1,804	1,674	1,761	527.4	928,625	1,728	
	乳牛	めす	A	-	-	-	-	-	-	-	-	-	-	-	
			B	-	-	-	-	-	-	-	-	-	-	-	
			C	-	-	-	-	-	-	-	-	-	-	-	
		ぬきおす	A	-	-	-	-	-	-	-	-	-	-	-	
			B	-	-	-	-	-	-	-	-	-	-	-	
			C	-	-	-	-	-	-	-	-	-	-	-	
	その他	めす	A	-	-	-	-	-	-	-	-	-	-	-	
			B	-	-	-	-	-	-	-	-	-	-	-	
			C	-	-	-	-	-	-	-	-	-	-	-	
ぬきおす		A	-	-	-	-	-	-	-	-	-	-	-		
		B	-	-	-	-	-	-	-	-	-	-	-		
		C	-	-	-	-	-	-	-	-	-	-	-		

月	畜種	規格	5					4					高値		
			高値	安値	加重 平均価格	1頭当たり 平均重量	1頭当たり 平均価格	高値	安値	加重 平均価格	1頭当たり 平均重量	1頭当たり 平均価格			
令和8年1月	和牛	めす	A	3,240	1,080	2,648	452.5	1,198,270	3,456	2,052	2,484	450.1	1,117,963	1,512	
			B	3,024	3,024	3,024	589.2	1,781,741	2,246	2,106	2,179	453.4	987,939	1,296	
			C	-	-	-	-	-	-	-	-	-	-	-	-
		おす	A	-	-	-	-	-	-	-	-	-	-	-	-
			B	-	-	-	-	-	-	-	-	-	-	-	-
			C	-	-	-	-	-	-	-	-	-	-	-	-
		ぬき	A	3,110	2,268	2,655	490.2	1,301,342	2,678	1,728	2,293	465.7	1,067,756	1,890	
			B	2,333	2,333	2,333	490.6	1,144,472	-	-	-	-	-	1,955	
			C	-	-	-	-	-	-	-	-	-	-	-	
	交雑牛	めす	A	1,836	1,793	1,814	467.5	848,005	1,782	1,706	1,731	446.1	772,197	1,598	
			B	1,782	1,782	1,782	423.2	754,142	1,771	1,674	1,730	486.1	840,981	1,642	
			C	1,814	1,814	1,814	558.6	1,013,524	1,750	1,706	1,729	502.0	867,823	1,642	
		ぬきおす	A	-	-	-	-	-	1,760	1,760	1,760	335.6	590,790	-	
			B	-	-	-	-	-	1,717	1,642	1,689	462.6	781,593	1,642	
			C	-	-	-	-	-	-	-	-	-	-	1,577	
	乳牛	めす	A	-	-	-	-	-	-	-	-	-	-	-	
			B	-	-	-	-	-	-	-	-	-	-	-	
			C	-	-	-	-	-	-	-	-	-	-	-	
		ぬきおす	A	-	-	-	-	-	-	-	-	-	-	-	
			B	-	-	-	-	-	-	-	-	-	-	-	
			C	-	-	-	-	-	-	-	-	-	-	-	
	その他	めす	A	-	-	-	-	-	-	-	-	-	-	-	
			B	-	-	-	-	-	-	-	-	-	-	-	
			C	-	-	-	-	-	-	-	-	-	-	-	
ぬきおす		A	-	-	-	-	-	-	-	-	-	-	-		
		B	-	-	-	-	-	-	-	-	-	-	-		
		C	-	-	-	-	-	-	-	-	-	-	-		

(単位:円/kg、kg、円)

3				2					1				
安値	加重 平均価格	1頭当たり 平均重量	1頭当たり 平均価格	高値	安値	加重 平均価格	1頭当たり 平均重量	1頭当たり 平均価格	高値	安値	加重 平均価格	1頭当たり 平均重量	1頭当たり 平均価格
1,080	2,034	383.1	779,141	-	-	-	-	-	-	-	-	-	-
1,242	1,669	394.3	658,003	1,620	1,404	1,535	319.1	489,852	-	-	-	-	-
-	-	-	-	1,566	1,242	1,432	303.0	434,031	1,512	702	1,050	209.3	219,817
-	-	-	-	-	-	-	-	-	-	-	-	-	-
-	-	-	-	-	-	-	-	-	-	-	-	-	-
-	-	-	-	-	-	-	-	-	-	-	-	-	-
1,998	2,352	433.2	1,019,075	-	-	-	-	-	-	-	-	-	-
2,203	2,236	564.1	1,261,592	-	-	-	-	-	-	-	-	-	-
-	-	-	-	-	-	-	-	-	1,080	864	1,005	159.1	159,905
1,674	1,736	450.4	781,932	1,652	864	1,500	444.8	667,217	-	-	-	-	-
1,588	1,716	485.7	833,734	1,696	1,490	1,574	484.2	761,972	-	-	-	-	-
1,642	1,704	487.1	830,136	1,631	1,134	1,549	462.1	715,571	918	788	857	165.1	141,427
1,620	1,669	511.4	853,505	1,588	1,566	1,577	474.1	747,545	-	-	-	-	-
1,620	1,698	482.3	818,877	1,598	648	1,536	473.4	727,216	-	-	-	-	-
1,642	1,689	507.9	857,951	1,631	918	1,536	448.1	688,360	-	-	-	-	-
-	-	-	-	-	-	-	-	-	-	-	-	-	-
-	-	-	-	1,296	864	1,048	388.3	406,996	1,058	972	1,020	342.2	349,171
-	-	-	-	1,177	810	1,022	396.4	405,177	1,102	540	940	285.3	268,107
-	-	-	-	-	-	-	-	-	-	-	-	-	-
-	-	-	-	1,382	1,242	1,344	470.7	632,620	-	-	-	-	-
-	-	-	-	1,382	1,080	1,356	475.5	644,784	-	-	-	-	-
-	-	-	-	-	-	-	-	-	-	-	-	-	-
-	-	-	-	-	-	-	-	-	-	-	-	-	-
-	-	-	-	-	-	-	-	-	-	-	-	-	-
-	-	-	-	-	-	-	-	-	-	-	-	-	-
-	-	-	-	-	-	-	-	-	-	-	-	-	-
-	-	-	-	-	-	-	-	-	-	-	-	-	-
-	-	-	-	-	-	-	-	-	-	-	-	-	-

(単位:円/kg、kg、円)

3				2					1				
安値	加重 平均価格	1頭当たり 平均重量	1頭当たり 平均価格	高値	安値	加重 平均価格	1頭当たり 平均重量	1頭当たり 平均価格	高値	安値	加重 平均価格	1頭当たり 平均重量	1頭当たり 平均価格
1,512	1,512	421.4	637,157	-	-	-	-	-	-	-	-	-	-
1,296	1,296	259.4	336,182	1,728	972	1,387	343.6	476,485	-	-	-	-	-
-	-	-	-	1,242	1,188	1,216	240.6	292,599	648	648	648	183.8	119,102
-	-	-	-	-	-	-	-	-	-	-	-	-	-
-	-	-	-	-	-	-	-	-	-	-	-	-	-
-	-	-	-	-	-	-	-	-	-	-	-	-	-
1,890	1,890	423.0	799,470	-	-	-	-	-	-	-	-	-	-
1,955	1,955	446.6	873,014	-	-	-	-	-	-	-	-	-	-
-	-	-	-	-	-	-	-	-	-	-	-	-	-
1,577	1,587	432.2	686,105	1,458	1,458	1,458	425.8	620,816	-	-	-	-	-
1,490	1,602	479.1	767,512	1,566	972	1,454	433.4	630,040	-	-	-	-	-
1,555	1,600	507.1	811,298	1,501	1,134	1,429	468.5	669,598	972	594	852	155.5	132,435
-	-	-	-	-	-	-	-	-	-	-	-	-	-
1,501	1,593	465.0	740,594	-	-	-	-	-	-	-	-	-	-
1,534	1,558	479.2	746,677	-	-	-	-	-	972	648	838	142.7	119,524
-	-	-	-	-	-	-	-	-	-	-	-	-	-
-	-	-	-	1,307	702	1,056	405.4	428,039	1,134	832	954	381.1	363,609
-	-	-	-	1,134	702	1,055	403.8	426,217	1,134	702	988	315.7	311,840
-	-	-	-	-	-	-	-	-	-	-	-	-	-
-	-	-	-	1,382	1,296	1,362	504.4	686,798	-	-	-	-	-
-	-	-	-	1,382	1,296	1,368	510.8	698,917	-	-	-	-	-
-	-	-	-	-	-	-	-	-	-	-	-	-	-
-	-	-	-	-	-	-	-	-	-	-	-	-	-
-	-	-	-	-	-	-	-	-	-	-	-	-	-
-	-	-	-	-	-	-	-	-	-	-	-	-	-
-	-	-	-	-	-	-	-	-	-	-	-	-	-
-	-	-	-	-	-	-	-	-	-	-	-	-	-
-	-	-	-	-	-	-	-	-	-	-	-	-	-

月	畜種		規格	5					4					高値	
				高値	安値	加重 平均価格	1頭当たり 平均重量	1頭当たり 平均価格	高値	安値	加重 平均価格	1頭当たり 平均重量	1頭当たり 平均価格		
令和 8年 2月	和牛	めす	A	3,240	1,566	2,607	457.1	1,191,572	3,456	1,080	2,329	425.9	992,124	3,240	
			B	-	-	-	-	-	3,240	1,814	2,377	472.6	1,123,313	1,998	
			C	-	-	-	-	-	-	-	-	-	-	-	
		おす	A	-	-	-	-	-	-	-	-	-	-	-	-
			B	-	-	-	-	-	-	-	-	-	-	-	-
			C	-	-	-	-	-	-	-	-	-	-	-	-
		ぬき	A	3,013	1,944	2,624	516.6	1,355,703	2,527	2,052	2,280	486.9	1,110,187	2,041	
			B	-	-	-	-	-	2,052	2,052	2,052	423.0	867,996	-	
			C	-	-	-	-	-	-	-	-	-	-	-	
	交雑牛	めす	A	1,825	1,825	1,825	470.0	857,844	1,782	1,674	1,723	462.2	796,354	1,642	
			B	-	-	-	-	-	1,771	1,696	1,733	498.1	863,273	1,663	
			C	-	-	-	-	-	1,750	1,717	1,727	512.4	884,760	1,642	
		ぬき おす	A	-	-	-	-	-	-	-	-	-	-	1,598	
			B	-	-	-	-	-	1,717	1,674	1,695	507.4	860,020	1,631	
			C	-	-	-	-	-	-	-	-	-	-	1,620	
	乳牛	めす	A	-	-	-	-	-	-	-	-	-	-	-	
			B	-	-	-	-	-	-	-	-	-	-	-	
			C	-	-	-	-	-	-	-	-	-	-	-	
		ぬき おす	A	-	-	-	-	-	-	-	-	-	-	-	
			B	-	-	-	-	-	-	-	-	-	-	-	
			C	-	-	-	-	-	-	-	-	-	-	-	
	その他	めす	A	-	-	-	-	-	-	-	-	-	-	-	
			B	-	-	-	-	-	-	-	-	-	-	-	
			C	-	-	-	-	-	-	-	-	-	-	-	
ぬき おす		A	-	-	-	-	-	-	-	-	-	-	-		
		B	-	-	-	-	-	-	-	-	-	-	-		
		C	-	-	-	-	-	-	-	-	-	-	-		

月	畜種		規格	5					4					高値
				高値	安値	加重 平均価格	1頭当たり 平均重量	1頭当たり 平均価格	高値	安値	加重 平均価格	1頭当たり 平均重量	1頭当たり 平均価格	
令和 8年 3月	和牛	めす	A	3,240	1,080	2,704	456.8	1,235,280	3,456	1,404	2,545	437.9	1,114,295	2,106
			B	3,132	2,700	2,909	584.1	1,698,937	2,290	1,188	1,988	463.7	921,784	1,814
			C	-	-	-	-	-	-	-	-	-	-	-
		おす	A	-	-	-	-	-	-	-	-	-	-	-
			B	-	-	-	-	-	-	-	-	-	-	-
			C	-	-	-	-	-	-	-	-	-	-	-
		ぬき	A	3,218	2,322	2,712	507.3	1,375,958	3,218	1,512	2,473	487.7	1,206,110	-
			B	-	-	-	-	-	2,203	2,203	2,203	530.2	1,168,137	-
			C	-	-	-	-	-	-	-	-	-	-	-
	交雑牛	めす	A	1,836	1,728	1,803	473.6	854,086	1,858	1,685	1,778	480.8	855,037	1,728
			B	1,868	1,868	1,868	605.4	1,131,129	1,836	1,350	1,755	493.9	866,873	1,771
			C	-	-	-	-	-	1,814	1,620	1,715	511.2	876,626	1,760
		ぬき おす	A	-	-	-	-	-	1,739	1,739	1,739	543.8	945,559	-
			B	-	-	-	-	-	1,739	1,739	1,739	585.2	1,017,546	1,696
			C	-	-	-	-	-	-	-	-	-	-	-
	乳牛	めす	A	-	-	-	-	-	-	-	-	-	-	-
			B	-	-	-	-	-	-	-	-	-	-	1,166
			C	-	-	-	-	-	-	-	-	-	-	-
		ぬき おす	A	-	-	-	-	-	-	-	-	-	-	-
			B	-	-	-	-	-	-	-	-	-	-	1,458
			C	-	-	-	-	-	-	-	-	-	-	-
	その他	めす	A	-	-	-	-	-	-	-	-	-	-	-
			B	-	-	-	-	-	-	-	-	-	-	-
			C	-	-	-	-	-	-	-	-	-	-	-
ぬき おす		A	-	-	-	-	-	-	-	-	-	-	-	
		B	-	-	-	-	-	-	-	-	-	-	-	
		C	-	-	-	-	-	-	-	-	-	-	-	

(単位:円/kg、kg、円)

3				2					1				
安値	加重 平均価格	1頭当たり 平均重量	1頭当たり 平均価格	高値	安値	加重 平均価格	1頭当たり 平均重量	1頭当たり 平均価格	高値	安値	加重 平均価格	1頭当たり 平均重量	1頭当たり 平均価格
1,048	1,659	406.7	674,837	1,814	1,728	1,784	361.3	644,471	-	-	-	-	-
1,156	1,712	353.8	605,489	1,804	756	1,344	310.0	416,522	-	-	-	-	-
-	-	-	-	1,404	1,404	1,404	335.2	470,621	1,188	540	901	218.1	196,556
-	-	-	-	-	-	-	-	-	-	-	-	-	-
-	-	-	-	-	-	-	-	-	-	-	-	-	-
-	-	-	-	-	-	-	-	-	-	-	-	-	-
2,020	2,031	540.6	1,098,192	-	-	-	-	-	-	-	-	-	-
-	-	-	-	-	-	-	-	-	-	-	-	-	-
-	-	-	-	-	-	-	-	-	864	864	864	168.5	145,584
1,577	1,607	475.6	764,370	-	-	-	-	-	-	-	-	-	-
1,577	1,614	474.4	765,946	1,609	1,512	1,549	479.9	743,164	-	-	-	-	-
1,566	1,603	476.6	764,175	1,544	1,296	1,471	445.8	655,663	-	-	-	-	-
1,588	1,593	504.8	804,232	-	-	-	-	-	-	-	-	-	-
1,544	1,601	490.9	785,797	918	918	918	316.0	290,088	-	-	-	-	-
1,588	1,601	480.0	768,343	-	-	-	-	-	-	-	-	-	-
-	-	-	-	-	-	-	-	-	-	-	-	-	-
-	-	-	-	1,296	1,037	1,094	388.1	424,507	1,134	778	1,001	346.5	346,702
-	-	-	-	1,382	702	1,091	404.8	441,445	1,080	324	975	294.9	287,435
-	-	-	-	-	-	-	-	-	-	-	-	-	-
-	-	-	-	1,382	1,296	1,372	455.0	624,320	-	-	-	-	-
-	-	-	-	1,382	1,058	1,353	432.9	585,613	-	-	-	-	-
-	-	-	-	-	-	-	-	-	-	-	-	-	-
-	-	-	-	-	-	-	-	-	-	-	-	-	-
-	-	-	-	-	-	-	-	-	-	-	-	-	-
-	-	-	-	-	-	-	-	-	-	-	-	-	-
-	-	-	-	-	-	-	-	-	-	-	-	-	-
-	-	-	-	-	-	-	-	-	-	-	-	-	-
-	-	-	-	-	-	-	-	-	-	-	-	-	-

(単位:円/kg、kg、円)

3				2					1				
安値	加重 平均価格	1頭当たり 平均重量	1頭当たり 平均価格	高値	安値	加重 平均価格	1頭当たり 平均重量	1頭当たり 平均価格	高値	安値	加重 平均価格	1頭当たり 平均重量	1頭当たり 平均価格
1,242	1,804	382.2	689,468	1,814	864	1,483	354.9	526,366	-	-	-	-	-
1,512	1,740	395.5	688,114	1,728	1,674	1,709	361.7	618,113	-	-	-	-	-
-	-	-	-	1,706	1,706	1,706	437.8	747,062	918	907	916	174.2	159,511
-	-	-	-	-	-	-	-	-	-	-	-	-	-
-	-	-	-	-	-	-	-	-	-	-	-	-	-
-	-	-	-	-	-	-	-	-	-	-	-	-	-
-	-	-	-	1,987	1,728	1,859	418.1	777,194	-	-	-	-	-
-	-	-	-	-	-	-	-	-	-	-	-	-	-
-	-	-	-	-	-	-	-	-	-	-	-	-	-
1,685	1,704	499.0	850,153	1,631	1,631	1,631	483.8	788,981	-	-	-	-	-
1,620	1,699	478.7	813,496	1,674	324	1,554	430.3	668,710	-	-	-	-	-
1,652	1,694	491.8	832,998	1,652	1,588	1,611	506.9	816,429	756	756	756	122.4	92,534
-	-	-	-	-	-	-	-	-	-	-	-	-	-
1,685	1,693	505.4	855,622	1,609	1,512	1,577	427.6	674,501	-	-	-	-	-
-	-	-	-	-	-	-	-	-	324	324	324	156.2	50,609
-	-	-	-	-	-	-	-	-	-	-	-	-	-
1,166	1,166	448.6	523,247	1,134	810	1,017	439.0	446,464	1,134	950	1,068	360.5	384,919
-	-	-	-	1,274	864	1,064	405.5	431,485	1,134	540	950	301.0	286,063
-	-	-	-	-	-	-	-	-	-	-	-	-	-
1,458	1,458	507.6	740,081	1,382	1,339	1,380	451.7	623,349	-	-	-	-	-
-	-	-	-	1,382	1,134	1,367	447.3	611,509	648	324	450	72.2	32,508
-	-	-	-	-	-	-	-	-	-	-	-	-	-
-	-	-	-	-	-	-	-	-	-	-	-	-	-
-	-	-	-	-	-	-	-	-	-	-	-	-	-
-	-	-	-	-	-	-	-	-	-	-	-	-	-
-	-	-	-	-	-	-	-	-	-	-	-	-	-
-	-	-	-	-	-	-	-	-	-	-	-	-	-
-	-	-	-	-	-	-	-	-	-	-	-	-	-

11 月別・規格別市況価格及び加重平均価格(豚)

月	極 上					上					中		
	高 値	安 値	加 重 平均価格	1頭当たり 平均重量	1頭当たり 平均価格	高 値	安 値	加 重 平均価格	1頭当たり 平均重量	1頭当たり 平均価格	高 値	安 値	加 重 平均価格
令和7年 4	686	585	618	78.3	48,427	702	324	607	76.7	46,538	842	130	588
5	714	625	676	78.4	53,035	708	324	660	77.1	50,866	685	324	626
6	816	324	754	77.9	58,744	806	324	754	77.4	58,397	793	130	721
7	899	324	840	77.2	64,798	909	324	822	76.0	62,408	867	130	781
8	858	324	730	76.8	55,998	882	324	746	75.0	55,974	931	130	736
9	841	644	681	76.7	52,216	831	324	674	75.3	50,765	762	130	631
10	732	324	609	77.6	47,291	719	324	611	77.1	47,155	665	130	572
11	659	583	620	78.2	48,450	659	324	629	77.2	48,580	659	130	626
12	671	563	624	78.0	48,684	692	324	628	76.7	48,147	653	130	619
令和8年 1	751	324	607	78.6	47,688	740	324	620	77.4	48,028	654	130	608
2	675	324	610	78.3	47,784	664	324	621	77.3	48,023	654	130	618
3	728	571	651	78.5	51,114	727	324	650	78.3	50,919	694	130	639

(単位:円/kg、kg、円)

		並					等 外				
1頭当たり 平均重量	1頭当たり 平均価格	高 値	安 値	加 重 平均価格	1頭当たり 平均重量	1頭当たり 平均価格	高 値	安 値	加 重 平均価格	1頭当たり 平均重量	1頭当たり 平均価格
76.9	45,228	610	130	504	77.0	38,795	529	162	283	105.3	29,825
78.5	49,130	622	130	544	80.4	43,769	563	130	317	119.1	37,748
80.1	57,767	714	130	624	83.8	52,271	659	130	318	109.5	34,838
77.0	60,098	931	130	668	77.9	52,017	758	130	328	114.9	37,628
75.7	55,694	798	130	599	82.4	49,328	727	162	319	116.8	37,286
76.9	48,495	656	108	518	79.9	41,434	701	162	319	120.2	38,381
79.2	45,306	610	130	494	82.3	40,656	546	162	318	116.1	36,879
78.3	49,030	659	130	601	80.7	48,496	659	130	344	118.5	40,771
76.2	47,103	653	130	602	75.1	45,187	653	130	342	112.1	38,333
78.2	47,520	654	130	597	79.4	47,347	654	130	344	116.9	40,150
78.1	48,274	654	130	609	81.3	49,532	654	162	326	120.6	39,253
81.0	51,800	675	130	627	86.9	54,452	654	162	325	116.2	37,737

12 月別・産地別と畜頭数(牛)

産地	月	令和7年								
		1	2	3	4	5	6	7	8	9
広島	和	182	154	208	230	169	186	280	138	188
	交	124	120	138	160	118	126	162	117	131
	乳	65	33	28	37	29	33	36	47	44
	他	-	-	-	-	-	-	-	-	-
北海道	和	-	1	-	-	-	-	2	1	-
	交	-	-	-	-	-	-	-	-	-
	乳	7	3	1	4	1	5	17	4	8
	他	-	-	-	-	-	-	-	-	-
青森	和	-	-	-	-	-	-	-	-	-
	交	-	-	-	-	-	1	-	-	-
	乳	-	-	-	-	-	-	2	-	-
	他	-	-	-	-	-	-	-	-	-
岩手	和	-	-	-	-	-	-	-	-	-
	交	-	-	-	-	-	-	-	-	-
	乳	-	-	-	-	-	-	-	-	-
	他	-	-	-	-	-	-	-	-	-
宮城	和	-	-	-	-	-	-	-	-	-
	交	-	-	-	-	-	-	-	-	-
	乳	-	-	-	-	-	-	-	-	-
	他	-	-	-	-	-	-	-	-	-
秋田	和	-	-	-	-	-	-	-	-	-
	交	-	-	-	-	-	-	-	-	-
	乳	-	-	-	-	-	-	-	-	-
	他	-	-	-	-	-	-	-	-	-
山形	和	-	-	-	-	-	1	-	-	-
	交	-	-	-	-	-	-	-	-	-
	乳	6	15	13	8	8	17	13	12	15
	他	-	-	-	-	-	-	-	-	-
栃木	和	-	-	-	-	-	-	-	-	-
	交	-	-	-	-	-	-	-	-	-
	乳	-	33	33	33	33	33	-	-	-
	他	-	-	-	-	-	-	-	-	-
新潟	和	-	-	-	-	-	1	-	-	-
	交	-	-	-	-	-	-	-	-	-
	乳	4	3	-	1	1	3	3	4	4
	他	-	-	-	-	-	-	-	-	-
長野	和	1	-	-	-	-	-	-	-	-
	交	-	-	-	-	-	-	-	-	-
	乳	-	-	-	-	-	-	-	-	-
	他	-	-	-	-	-	-	-	-	-
岐阜	和	-	-	-	-	1	-	-	-	-
	交	-	-	-	-	-	-	-	-	-
	乳	-	-	-	-	-	-	-	-	-
	他	-	-	-	-	-	-	-	-	-
静岡	和	-	1	-	-	-	-	-	-	-
	交	-	-	-	-	-	-	-	-	-
	乳	-	-	-	-	-	-	1	4	5
	他	-	-	-	-	-	-	-	-	-
愛知	和	-	-	-	-	1	-	-	-	-
	交	-	-	-	-	-	-	-	-	1
	乳	-	-	-	-	-	-	4	-	12
	他	-	-	-	-	-	-	-	-	-
三重	和	-	-	-	-	1	-	-	-	-
	交	-	-	-	-	-	-	-	-	-
	乳	-	-	-	-	-	-	-	-	-
	他	-	-	-	-	-	-	-	-	-
滋賀	和	-	-	-	-	-	-	-	-	-
	交	-	-	-	-	-	-	-	-	-
	乳	-	-	-	-	-	1	-	-	-
	他	-	-	-	-	-	-	-	-	-
京都	和	-	-	-	-	-	-	-	-	-
	交	-	-	-	-	-	-	-	-	-
	乳	-	2	-	-	-	-	-	-	-
	他	-	-	-	-	-	-	-	-	-
兵庫	和	-	-	-	-	-	-	-	-	-
	交	-	-	-	-	-	-	-	-	-
	乳	-	-	-	-	-	-	-	-	-
	他	-	-	-	-	-	-	-	-	-
鳥取	和	-	2	-	-	1	2	-	-	-
	交	-	-	-	-	1	-	-	-	-
	乳	3	1	1	3	6	2	1	-	4
	他	-	-	-	-	-	-	-	-	-

(単位:頭、%)

10	11	12	年次小計	年次合計	令和8年 1	2	3	年度小計	年度合計
203	245	297	2,480	(63.6)	163	157	190	2,446	(63.3)
124	154	204	1,678		124	109	113	1,642	
62	57	45	516		47	51	39	527	
-	-	-	0	4,674	-	-	-	0	4,615
-	-	-	4	(1.1)	-	-	0	3	(1.3)
-	-	-	0		-	-	0	0	
9	12	7	78		14	11	3	95	
-	-	-	0	82	-	-	0	0	98
-	-	-	0	(0.1)	-	-	-	0	(0.1)
-	-	1	2		-	-	-	2	
-	-	-	2		-	-	-	2	
-	-	-	0	4	-	-	-	0	4
-	-	-	0	(0.0)	-	-	-	0	(0.0)
-	-	-	0		-	-	-	0	
-	-	-	0	0	-	-	-	0	0
-	-	-	0	(0.0)	-	-	-	0	(0.0)
-	-	-	0		-	-	-	0	
-	-	-	0	0	-	-	-	0	0
-	-	-	0	(0.0)	-	-	-	0	(0.0)
-	-	-	0		-	-	-	0	
-	-	-	0	0	-	-	-	0	0
-	-	-	0	(0.0)	-	-	-	0	(0.0)
-	-	-	0		-	-	-	0	
-	-	-	0	0	-	-	-	0	0
-	-	-	1	(2.2)	-	-	-	1	(2.6)
-	-	-	0		-	-	-	0	
22	11	19	159		20	22	24	191	
-	-	-	0	160	-	-	-	0	192
-	-	-	0	(3.6)	-	-	-	0	(3.9)
-	-	-	0		-	-	-	0	
33	33	33	264		33	22	33	286	
-	-	-	0	264	-	-	-	0	286
-	-	-	1	(0.4)	-	-	-	1	(0.5)
-	-	-	0		-	-	-	0	
4	4	1	32		4	7	1	37	
-	-	-	0	33	-	-	-	0	38
-	-	-	1	(0.0)	-	-	-	0	(0.0)
-	-	-	0		-	1	-	0	
-	-	-	0	1	-	-	-	0	1
-	-	-	1	(0.0)	-	1	-	2	(0.0)
-	-	-	0		-	-	-	0	
-	-	-	0	1	-	1	-	1	3
-	-	-	0	(0.2)	-	-	-	0	(0.3)
-	-	-	0		-	-	-	0	
5	-	1	16		-	2	5	23	
-	-	-	0	17	-	-	-	0	23
-	-	-	1	(0.2)	-	-	-	1	(0.3)
-	-	-	1		-	-	-	1	
-	-	-	16		-	6	-	22	
-	-	-	0	18	-	-	-	0	24
-	-	-	1	(0.0)	-	-	-	1	(0.0)
-	-	-	0		-	-	-	0	
-	-	-	0	1	-	2	-	2	3
-	-	-	0	(0.0)	-	-	-	0	(0.0)
-	-	-	0		-	-	-	0	
-	1	-	2		-	-	-	2	
-	-	-	0	2	-	-	-	0	2
-	-	-	0	(0.0)	-	-	-	0	(0.0)
-	-	-	0		-	-	-	0	
-	-	-	2		-	-	-	0	
-	-	-	0	2	-	-	-	0	0
-	-	-	0	(0.0)	-	-	-	0	(0.0)
-	-	-	0		-	-	-	0	
-	-	-	0	0	-	1	-	1	1
-	7	5	17	(0.7)	-	2	4	21	(0.9)
-	1	-	2		-	-	1	3	
-	4	9	34		7	4	1	41	
-	-	-	0	53	-	-	-	0	65

産地	月	令和7年								
		1	2	3	4	5	6	7	8	9
島根	和	15	6	11	11	11	19	5	14	15
	交	3	-	1	1	2	1	1	2	1
	乳	5	2	18	7	9	19	12	9	8
	他	-	-	-	-	-	-	-	-	-
岡山	和	1	2	-	2	4	3	-	-	18
	交	30	28	33	57	27	35	42	41	32
	乳	4	2	-	3	4	3	-	-	14
	他	-	-	-	-	-	-	-	-	-
山口	和	5	9	7	11	7	19	7	4	7
	交	1	1	1	2	1	1	-	-	-
	乳	-	2	3	-	1	1	5	-	-
	他	-	-	-	-	-	-	-	-	-
徳島	和	1	-	-	-	-	-	-	-	-
	交	-	-	-	-	-	-	-	-	-
	乳	-	-	-	-	-	-	-	-	-
	他	-	-	-	-	-	-	-	-	-
香川	和	-	-	-	1	-	-	-	-	-
	交	-	-	-	-	-	-	-	-	1
	乳	-	-	-	-	-	-	-	-	-
	他	-	-	-	-	-	-	-	-	-
愛媛	和	4	2	2	-	1	-	-	1	-
	交	-	-	-	-	1	-	-	-	-
	乳	11	4	9	4	7	11	13	3	13
	他	-	-	-	-	-	-	-	-	-
高知	和	-	1	1	-	-	-	-	-	-
	交	-	-	-	-	-	-	-	-	-
	乳	14	3	1	-	-	-	16	3	20
	他	-	-	-	-	-	-	-	-	-
福岡	和	-	1	-	1	-	-	-	-	-
	交	-	-	-	-	-	-	-	-	-
	乳	-	1	2	-	5	2	4	-	1
	他	-	-	-	-	-	-	-	-	-
佐賀	和	3	1	-	-	-	-	-	-	-
	交	-	-	-	-	-	-	-	-	-
	乳	-	-	-	-	-	-	-	-	1
	他	-	-	-	-	-	-	-	-	-
長崎	和	5	3	-	3	2	-	-	-	-
	交	1	-	-	-	-	-	-	-	-
	乳	-	1	-	-	2	1	-	-	-
	他	-	-	-	-	-	-	-	-	-
熊本	和	54	24	14	14	13	21	3	5	11
	交	1	2	-	1	1	4	-	-	-
	乳	52	41	25	35	19	23	23	13	9
	他	-	-	-	-	-	-	-	-	-
大分	和	7	2	4	2	1	2	1	-	-
	交	-	-	-	-	-	-	2	-	2
	乳	-	-	-	-	-	-	43	-	11
	他	-	-	-	-	-	-	-	-	-
宮崎	和	7	7	4	-	2	1	-	-	2
	交	-	-	-	-	-	-	-	2	-
	乳	-	-	1	-	-	-	-	2	9
	他	-	-	-	-	-	-	-	-	-
鹿児島	和	6	9	4	4	8	3	-	1	-
	交	-	1	2	1	-	-	-	-	-
	乳	2	1	3	-	-	9	7	-	3
	他	-	-	-	-	-	-	-	-	-
沖縄	和	-	1	-	-	-	-	-	-	-
	交	-	-	-	-	-	-	-	-	-
	乳	1	-	-	1	1	1	2	1	1
	他	-	-	-	-	-	-	-	-	-
合計	和	291	226	255	279	222	258	298	164	241
	交	160	152	175	222	151	168	207	162	168
	乳	174	147	138	136	126	164	202	102	182
	他	0	0	0	0	0	0	0	0	0
		625	525	568	637	499	590	707	428	591

(単位:頭、%)

10	11	12	年次小計	年次合計	令和8年 1	2	3	年度小計	年度合計
6	6	7	126	(4.0)	1	7	10	112	(4.3)
2	2	-	16		-	1	-	13	
7	21	33	150		22	21	21	189	
-	-	-	0	292	-	-	-	0	314
-	5	12	47	(8.8)	6	8	8	66	(9.0)
29	55	149	558		16	20	20	523	
-	5	8	43		13	6	12	68	
-	-	-	0	648	-	-	-	0	657
7	8	16	107	(1.8)	4	6	6	102	(1.7)
-	1	-	8		1	-	-	6	
-	-	5	17		-	-	2	14	
-	-	-	0	132	-	-	-	0	122
-	-	-	1	(0.0)	-	-	-	0	(0.0)
-	-	-	0		-	-	-	0	
-	-	-	0		-	-	-	0	
-	-	-	0	1	-	-	-	0	0
-	-	-	1	(0.0)	-	-	-	1	(0.0)
-	-	-	1		-	-	-	1	
-	-	-	0		-	-	-	0	
-	-	-	0	2	-	-	-	0	2
1	3	1	15	(1.7)	1	2	-	10	(1.7)
-	-	-	1		-	-	-	1	
12	12	9	108		7	10	15	116	
-	-	-	0	124	-	-	-	0	127
-	3	-	5	(1.1)	1	2	-	6	(1.0)
-	-	-	0		-	-	-	0	
11	6	3	77		7	2	-	68	
-	-	-	0	82	-	-	-	0	74
-	-	-	2	(0.3)	-	-	-	1	(0.3)
-	-	-	0		-	-	-	0	
1	-	4	20		3	2	1	23	
-	-	-	0	22	-	-	-	0	24
-	-	1	5	(0.1)	-	-	-	1	(0.0)
-	-	-	0		-	-	-	0	
-	-	1	2		-	-	-	2	
-	-	-	0	7	-	-	-	0	3
-	-	-	13	(0.2)	-	-	-	5	(0.1)
-	-	-	1		-	-	-	0	
-	-	-	4		1	-	1	5	
-	-	-	0	18	-	-	-	0	10
-	5	1	165	(6.7)	2	7	2	84	(5.5)
-	-	1	10		-	-	-	7	
3	33	39	315		51	40	24	312	
-	-	-	0	490	-	-	-	0	403
-	1	-	20	(1.2)	-	-	1	8	(1.2)
-	-	-	4		-	-	-	4	
9	-	-	63		-	11	1	75	
-	-	-	0	87	-	-	-	0	87
-	1	-	24	(0.5)	-	-	-	6	(0.3)
-	-	-	2		1	1	-	4	
-	-	-	12		-	-	-	11	
-	-	-	0	38	-	-	-	0	21
-	-	1	36	(1.1)	-	1	-	18	(1.0)
-	-	-	4		-	-	-	1	
1	12	-	38		3	7	14	56	
-	-	-	0	78	-	-	-	0	75
-	-	-	1	(0.2)	-	-	-	0	(0.2)
-	-	-	0		-	-	-	0	
-	3	1	12		2	1	4	18	
-	-	-	0	13	-	-	-	0	18
217	284	341	3,076	(100.0)	178	193	221	2,896	(100.0)
155	213	355	2,288		142	131	134	2,208	
179	214	218	1,982		234	230	201	2,188	
0	0	0	0		0	0	0	0	
551	711	914	7,346		554	554	556	7,292	

13 月別・産地別と畜頭数(豚)

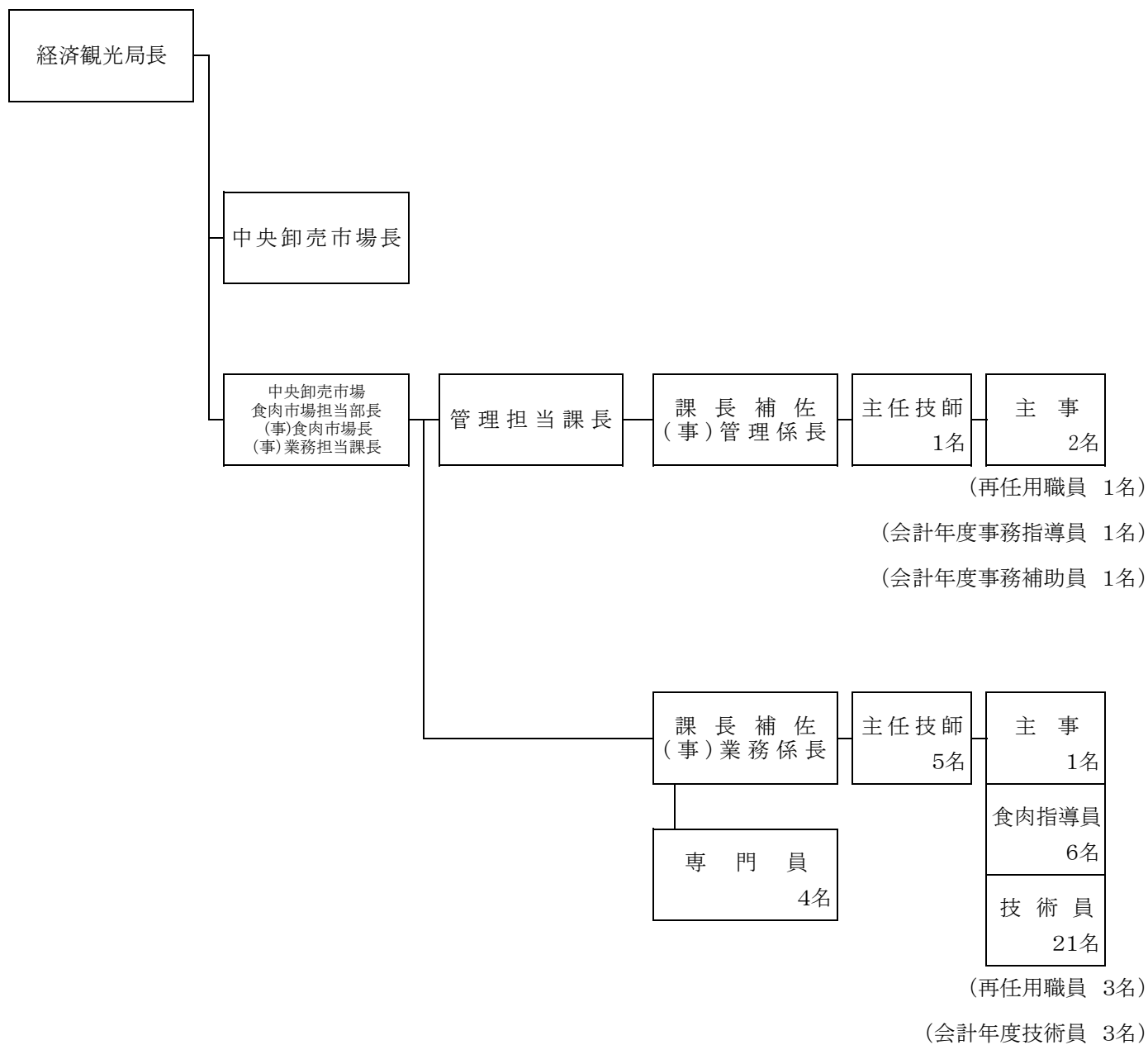
産地	月	令和7年								
		1	2	3	4	5	6	7	8	9
広島		5,401	4,246	4,133	3,820	3,997	4,618	5,034	4,280	5,189
島根		-	-	-	-	-	21	-	157	154
岡山		-	-	-	-	-	-	-	-	-
山口		220	165	164	704	705	621	760	566	685
愛媛		-	-	-	-	-	-	-	-	-
合計		5,621	4,411	4,297	4,524	4,702	5,260	5,794	5,003	6,028

(単位:頭、%)

10	11	12	年次合計		令和8年			年度合計	
					1	2	3		
6,264	6,144	6,206	(88.1)	59,332	6,176	5,552	5,966	(85.4)	63,246
189	177	139	(1.2)	837	138	133	178	(1.8)	1,286
162	108	-	(0.4)	270	109	-	54	(0.6)	433
809	640	847	(10.2)	6,886	830	939	959	(12.2)	9,065
-	-	-	(0.0)	0	-	-	-	(0.0)	0
7,424	7,069	7,192	(100.0)	67,325	7,253	6,624	7,157	(100.0)	74,030

市場行政組織図

(令和8年6月1日現在)



食肉市場使用料一覧表

(令和8年6月1日現在)

種 別		単 位	金 額
卸 売 業 者 市 場 使 用 料		1か月につき	卸売金額(原価)の 2/1000に110/100を乗じた額
卸 売 業 者 売 場 使 用 料		1平方メートルにつき	月額 158 円
仲 卸 業 者 売 場 使 用 料		1平方メートルにつき	月額 1,035 円
関 連 事 業 者 売 場 使 用 料	副生物の処理 及び販売業	加 工 室	1平方メートルにつき 月額 1,035 円
		そ の 他	1平方メートルにつき 月額 572 円
	金 融 業		1平方メートルにつき 月額 1,592 円
	そ の 他		1平方メートルにつき 月額 886 円
卸 売 業 者 事 務 所 使 用 料		1平方メートルにつき	月額 602 円
事 務 所 使 用 料	格 付 協 会 事 務 所	1平方メートルにつき	月額 1,104 円
	関 係 業 者 事 務 所	1平方メートルにつき	月額 556 円
	出 荷 者 事 務 所	1平方メートルにつき	月額 663 円
	そ の 他	1平方メートルにつき	月額 515 円
枝 肉 冷 蔵 庫 使 用 料			
牛 及 び 馬 半 丸 (2分体)		1個につき	日額 176 円
牛 及 び 馬 肩 後 身 (4分体)		1個につき	日額 87 円
豚、小牛、小馬、めん羊及びやぎ半丸(2分体)		1個につき	日額 93 円
部 分 肉 冷 蔵 庫 使 用 料		1平方メートルにつき	月額 1,741 円
内臓冷蔵庫使用料	冷 蔵 庫	1平方メートルにつき	月額 1,218 円
	凍 結 庫	1平方メートルにつき	月額 1,741 円
製 氷 室 使 用 料		1室につき	月額 97,700 円
部 分 肉 加 工 所 使 用 料		1平方メートルにつき	月額 1,035 円
部 分 肉 加 工 設 備 使 用 料		1式につき	月額 1,657,791 円
食 肉 共 同 加 工 所 使 用 料		1平方メートルにつき	月額 740 円
会 議 室 使 用 料	第 1 会 議 室	1回(3時間以内)につき	1,700 円
	第 2 会 議 室	1回(3時間以内)につき	900 円
	第 3 会 議 室	1回(3時間以内)につき	850 円
	第 4 会 議 室	1回(3時間以内)につき	1,000 円

と畜解体にかかる経費一覧表

と畜場使用料

(令和8年6月1日現在)

獣畜の種類		健康畜をと畜・解体する場合の使用料の額		病畜をと畜・解体する場合の使用料の額	
		(1頭につき)		(1頭につき)	
		開場時間内	開場時間外	開場時間内	開場時間外
牛及び馬	体重75kg以上のもの	4,432 円	5,541 円	6,648 円	8,311 円
	体重75kg未満のもの	1,334 円	1,665 円	2,001 円	2,497 円
豚		1,334 円	1,665 円	2,001 円	2,497 円
めん羊及びやぎ		1,334 円	1,665 円	2,001 円	2,497 円

検査手数料

(令和8年6月1日現在)

区分	牛		馬	豚・めん羊・やぎ
	75 kg 以上	75 kg 未満		
開場時間内	580 円	230 円	580 円	230 円
開場時間外	1,160 円	460 円	1,160 円	460 円