

正 誤 表

| 工 事 名 | 長束八木線（6工区）舗装新設その他工事（8-1） | | | |
|-------|---------------------------------------------------------|---------------------------------------------------------------------------------------------------------------------------------------------------------------------------|-------------------------------------------------------------------------------------------------------------------------------------------------------------------------|--------|
| 工事担当課 | 安佐南区農林建設部地域整備課復興工務係 | | | |
| 公 告 日 | 令和8年6月9日（火） | | | |
| 番号 | 修正箇所 | 修正内容 | | 備考 |
| | | 誤 | 正 | |
| 1 | （第 SA0004 号 特殊代 価表） ・金網・支柱（立入防止 柵）の入力条件 ・数量 | <ul style="list-style-type: none"> ・ J03=1.5m ・ 単位数：9m ・ 基礎ブロック：7 基 ・ 金網・支柱（立入防 止柵）：9m ・ 金網・支柱（立入防 止柵）（材料費）：9m | <ul style="list-style-type: none"> ・ J03=2m ・ 単位数：8m ・ 基礎ブロック：5 基 ・ 金網・支柱（立入防止柵）： 8m ・ 金網・支柱（立入防止柵） （材料費）：8m | 別紙 1、2 |
| 2 | （第 0005 号 明細書） 立入防止柵設置工の数量 | 9m | 8m | 別紙 3、4 |
| 3 | （平面図 図面番号 1/17） 立入防止柵の延長 | L=9.0m | L=8.0m | 別紙 5、6 |
| 4 | （構造図（2） 図面番 号 17/17） 立入防止柵の支柱間隔 | 1500 | 2000 | 別紙 7、8 |

第 SA0003号 特殊代価表 1号転落防止柵設置工

10 m 当り

| 名 称 | 数 量 | 単 位 | 単 価 | 金 額 | 摘 要 |
|---------------------|------|-----|-----|-----|-----|
| ガードレール | 10 | m | | | |
| 土木一般世話役 | 0.56 | 人 | | | [1] |
| 普通作業員 | 1.11 | 人 | | | [1] |
| 諸雑費 Σ [1] * 0.03 | 1 | 式 | | | |
| 合 計 | | | | | |
| | 1 | m | | | 円/m |

第 SA0004号 特殊代価表 立入防止柵設置工

9 m 当り

| 名 称 | 数 量 | 単 位 | 単 価 | 金 額 | 摘 要 |
|-------------------------------------------------------------------------|-----|-----|-----|-----|-------------------|
| 基礎ブロック, 鋼管基礎 J01=基礎ブロック, J02=金網柵, J04=基礎砕石無し, J05=その他規格, J09=全て計上 | 7 | 基 | | | 180×180×450mm |
| 金網・支柱 (立入防止柵) J01=基礎ブロック, J03=1.5m, J04=全て計上 | 9 | m | | | |
| 金網・支柱 (立入防止柵) (材料費) | 9 | m | | | ネットフェンス丸パイプ型亜鉛めっき |
| 合 計 | | | | | |
| | 1 | m | | | 円/m |

第 SA0003号 特殊代価表 1号転落防止柵設置工

10 m 当り

| 名 称 | 数 量 | 単 位 | 単 価 | 金 額 | 摘 要 |
|---------------------|------|-----|-----|-----|-----|
| ガードレール | 10 | m | | | |
| 土木一般世話役 | 0.56 | 人 | | | [1] |
| 普通作業員 | 1.11 | 人 | | | [1] |
| 諸雑費 Σ [1] * 0.03 | 1 | 式 | | | |
| 合 計 | | | | | |
| | 1 | m | | | 円/m |

第 SA0004号 特殊代価表 立入防止柵設置工

8 m 当り

| 名 称 | 数 量 | 単 位 | 単 価 | 金 額 | 摘 要 |
|-------------------------------------------------------------------------|-----|-----|-----|-----|-------------------|
| 基礎ブロック, 鋼管基礎 J01=基礎ブロック, J02=金網柵, J04=基礎碎石無し, J05=その他規格, J09=全て計上 | 5 | 基 | | | 180×180×450mm |
| 金網・支柱 (立入防止柵) J01=基礎ブロック, J03=2m, J04=全て計上 | 8 | m | | | |
| 金網・支柱 (立入防止柵) (材料費) | 8 | m | | | ネットフェンス丸パイプ型亜鉛めっき |
| 合 計 | | | | | |
| | 1 | m | | | 円/m |

第 0004 号 明細書 区画線工
区画線工

1 式

(上段:前回 下段:今回)

| 名 称 | 数 量 | 単 位 | 単 価 | 金 額 | 摘 要 |
|------------------------------------------------------------------------------------------------------------------------------------------|-----|-----|-----|-----|-----|
| 区画線設置工 J01=溶融式(手動), J02=実線 幅 15cm, J03=未供用区間, J04=通常舗装(排水性舗装以外), J05=1.5mm, J06=白, J07=溶融式 ガラスビーズ含有量 15~18%, J08=アスファルト舗装, J09=全ての費用 | 260 | m | | | |
| 区画線設置工 J01=溶融式(手動), J02=ゼブラ 幅 45cm, J03=未供用区間, J04=通常舗装(排水性舗装以外), J05=1.5mm, J06=白, J07=溶融式 ガラスビーズ含有量 15~18%, J08=アスファルト舗装, J09=全ての費用 | 88 | m | | | ゼブラ |
| 合 計 | | | | | |

第 0005 号 明細書 防護柵工
防止柵工

1 式

(上段:前回 下段:今回)

| 名 称 | 数 量 | 単 位 | 単 価 | 金 額 | 摘 要 |
|-------------------------------------------------------------------------------------------------|-----|-----|-----|-----|---------------|
| 防護柵設置工(ガードレール) J01=設置 コンクリート建込 塗装品 C-2B, J02=21m以上100m未満, J03=曲線部補正無, J04=支柱加算無, J06=曲げ支柱加算無 | 71 | m | | | |
| 防護柵設置工(ガードハイ) J01=設置 土中建込 塗装品 Cp-2E, J02=20m以上50m未満, J03=曲線部補正無, J04=支柱加算無, J06=曲げ支柱加算無 | 41 | m | | | 1号車両用横断防止柵 |
| 防護柵設置工(ガードハイ) J01=設置 コンクリート建込 塗装品 Cp-2B, J02=20m未満, J03=曲線部補正無, J04=支柱加算無, J06=曲げ支柱加算無 | 8 | m | | | 2号車両用横断防止柵 |
| 1号転落防止柵設置工 | 85 | m | | | 第SA0003号特殊代価表 |
| 横断・転落防止柵設置工(材工共) J01=転落防止柵, J02=4段レール(白) コンクリート建込, J03=100m未満, J04=支柱間隔2m | 50 | m | | | 2号転落防止柵 |
| 立入防止柵設置工 | 9 | m | | | 第SA0004号特殊代価表 |
| 合 計 | | | | | |

第 0004 号 明細書 区画線工
区画線工

1 式

(上段:前回 下段:今回)

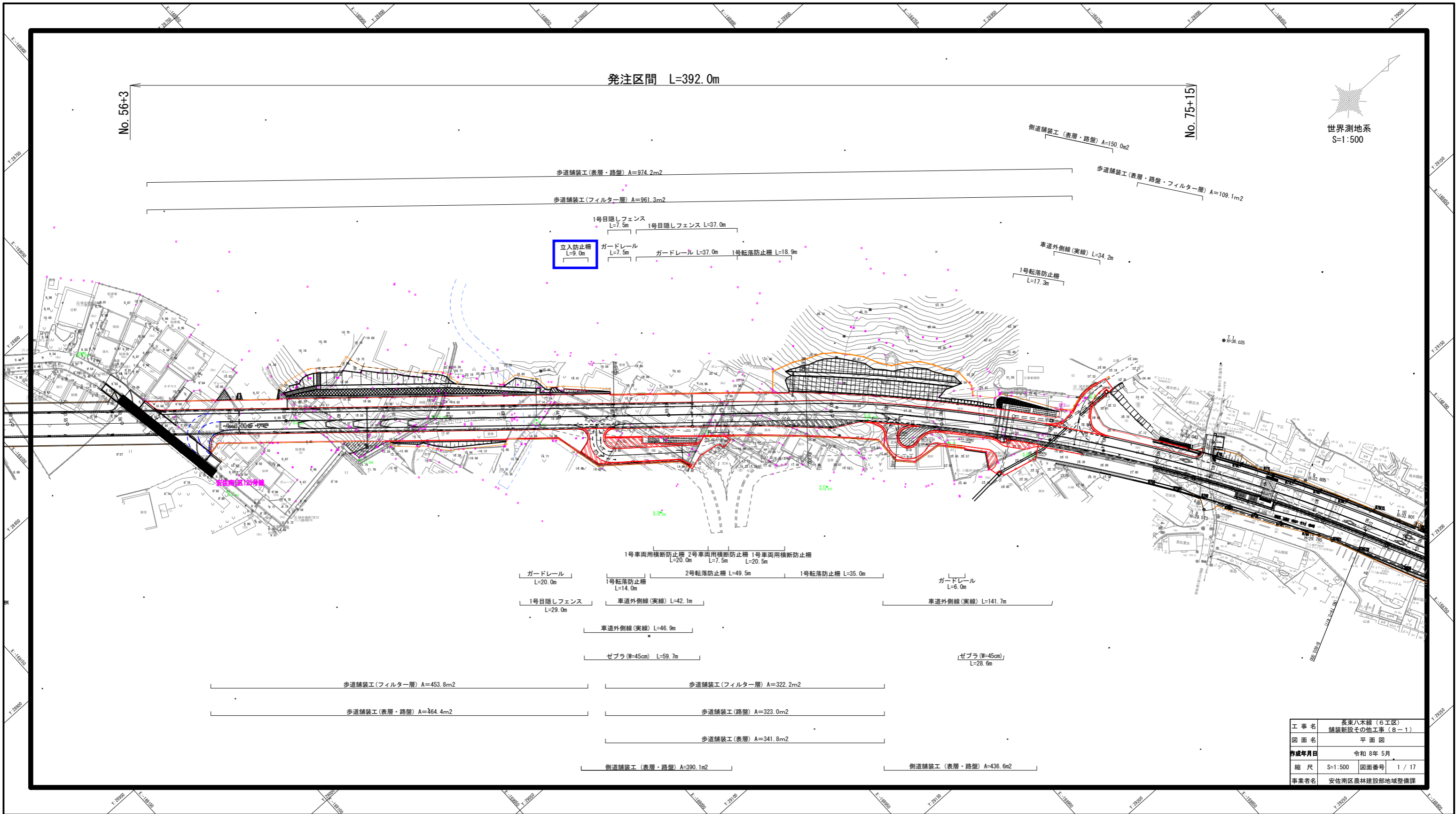
| 名 称 | 数 量 | 単 位 | 単 価 | 金 額 | 摘 要 |
|------------------------------------------------------------------------------------------------------------------------------------------|-----|-----|-----|-----|-----|
| 区画線設置工 J01=溶融式(手動), J02=実線 幅 15cm, J03=未供用区間, J04=通常舗装(排水性舗装以外), J05=1.5mm, J06=白, J07=溶融式 ガラスビーズ含有量 15~18%, J08=アスファルト舗装, J09=全ての費用 | 260 | m | | | |
| 区画線設置工 J01=溶融式(手動), J02=ゼブラ 幅 45cm, J03=未供用区間, J04=通常舗装(排水性舗装以外), J05=1.5mm, J06=白, J07=溶融式 ガラスビーズ含有量 15~18%, J08=アスファルト舗装, J09=全ての費用 | 88 | m | | | ゼブラ |
| 合 計 | | | | | |

第 0005 号 明細書 防護柵工
防止柵工

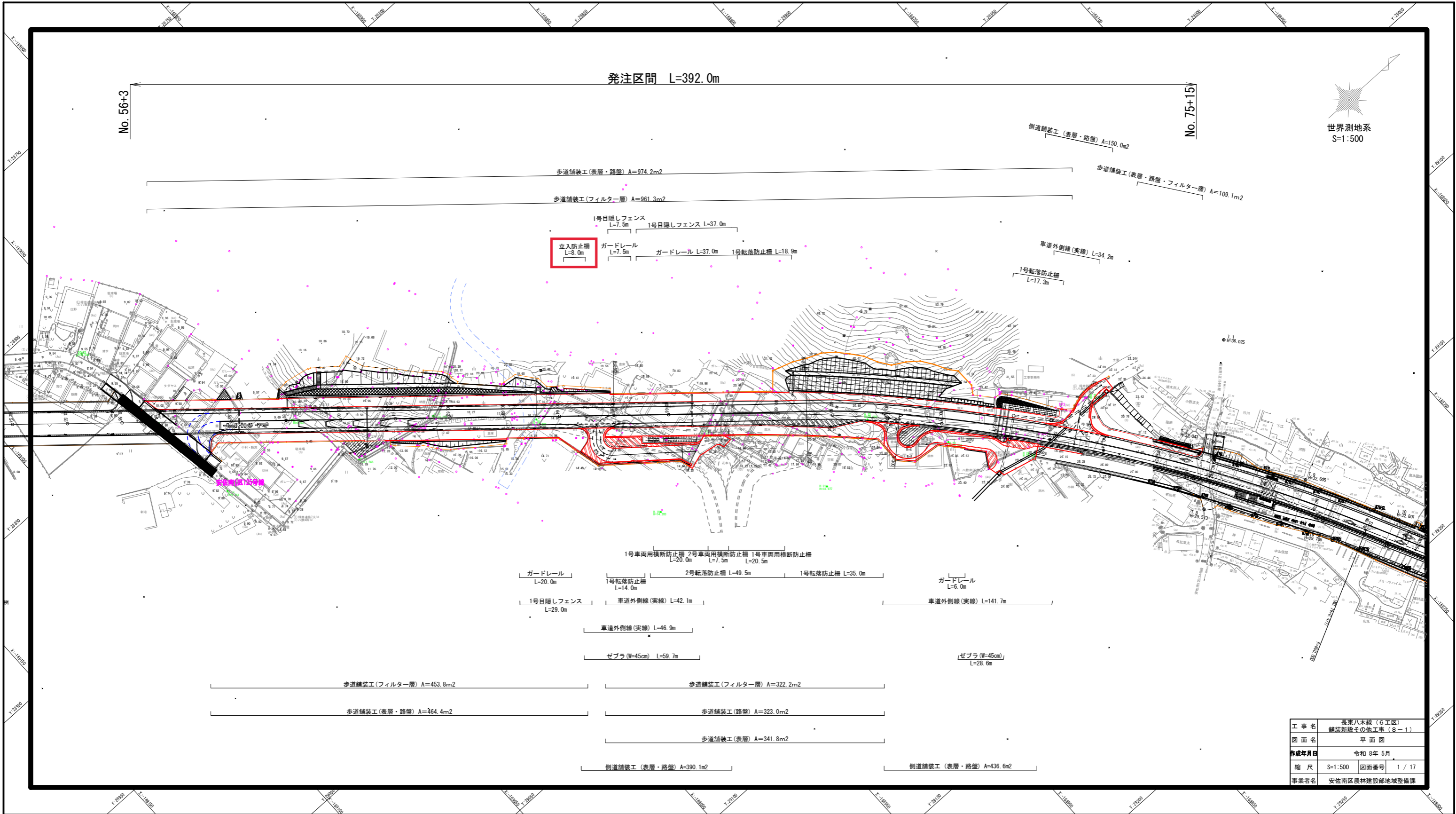
1 式

(上段:前回 下段:今回)

| 名 称 | 数 量 | 単 位 | 単 価 | 金 額 | 摘 要 |
|-------------------------------------------------------------------------------------------------|-----|-----|-----|-----|---------------|
| 防護柵設置工(ガードレール) J01=設置 コンクリート建込 塗装品 C-2B, J02=21m以上100m未満, J03=曲線部補正無, J04=支柱加算無, J06=曲げ支柱加算無 | 71 | m | | | |
| 防護柵設置工(ガードパイプ) J01=設置 土中建込 塗装品 Cp-2E, J02=20m以上50m未満, J03=曲線部補正無, J04=支柱加算無, J06=曲げ支柱加算無 | 41 | m | | | 1号車両用横断防止柵 |
| 防護柵設置工(ガードパイプ) J01=設置 コンクリート建込 塗装品 Cp-2B, J02=20m未満, J03=曲線部補正無, J04=支柱加算無, J06=曲げ支柱加算無 | 8 | m | | | 2号車両用横断防止柵 |
| 1号転落防止柵設置工 | 85 | m | | | 第SA0003号特殊代価表 |
| 横断・転落防止柵設置工(材工共) J01=転落防止柵, J02=4段レーム(白) コンクリート建込, J03=100m未満, J04=支柱間隔2m | 50 | m | | | 2号転落防止柵 |
| 立入防止柵設置工 | 8 | m | | | 第SA0004号特殊代価表 |
| 合 計 | | | | | |



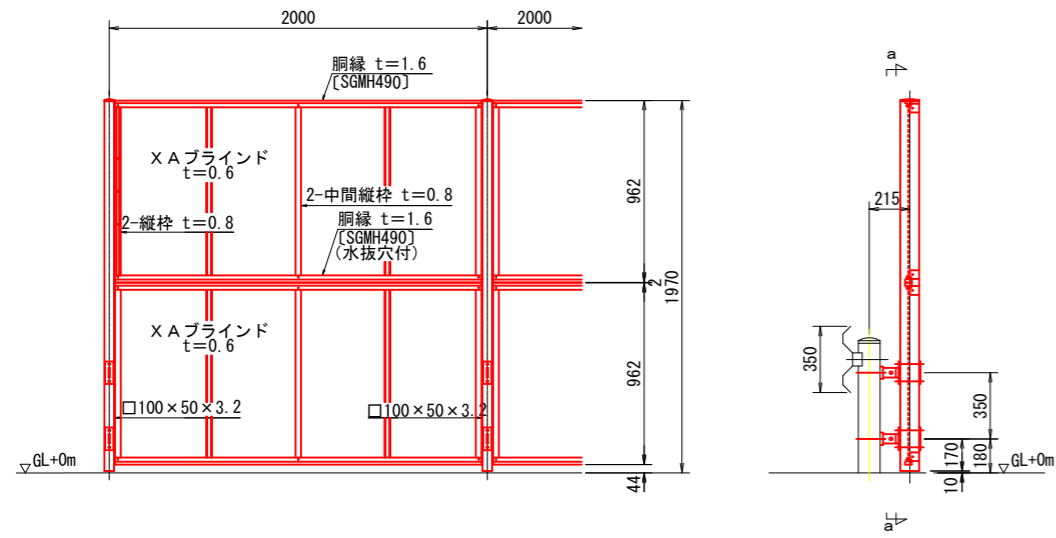
| | |
|-------|---------------------|
| 工事名 | 長東八木線 (6工区) |
| 図面名 | 舗装新設その他工事 (8-1) |
| 作成年月日 | 令和 8年 5月 |
| 縮尺 | S=1:500 図面番号 1 / 17 |
| 事業者名 | 安佐南区農林建設部地域整備課 |



| | |
|-------|---------------------|
| 工事名 | 長東八木線 (6工区) |
| 図面名 | 舗装新設その他工事 (8-1) |
| 作成年月日 | 令和 8年 5月 |
| 縮尺 | S=1:500 図面番号 1 / 17 |
| 事業者名 | 安佐南区農林建設部地域整備課 |

構造図 (2)

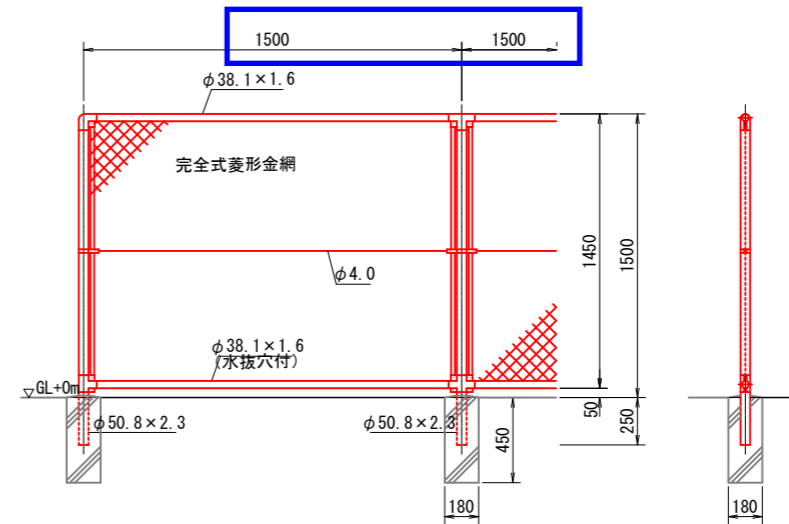
1号目隠しフェンス
S=1/20



材料表 10m当り

| 名称 | 規格 | 単位 | 数量 | 摘要 |
|----------|--------|----|--------|----|
| 目かくしフェンス | H=2000 | m | 10.000 | |
| | | | | |

立入防止柵
S=1/20



※本柵の金網規格はφ3.2×56mmとする。

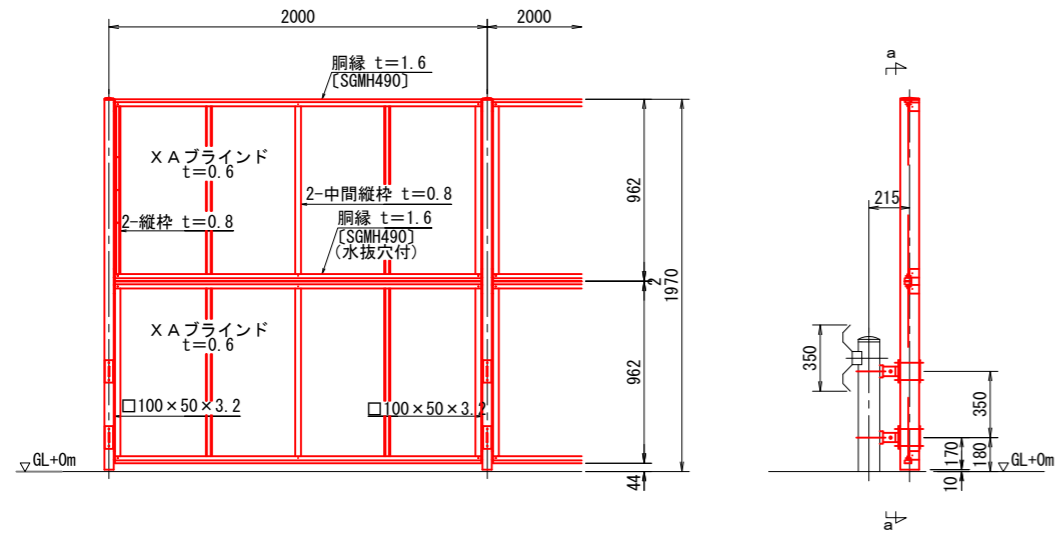
材料表 10m当り

| 名称 | 規格 | 単位 | 数量 | 摘要 |
|-------|--------|----|--------|----|
| 立入防止柵 | H=1500 | m | 10.000 | |
| | | | | |

| | | | |
|-------|-----------------------------|------|---------|
| 工事名 | 長東八木線 (6工区) 舗装新設その他工事 (8-1) | | |
| 図面名 | 構造図 (2) | | |
| 作成年月日 | 令和 8年 5月 | | |
| 縮尺 | 図示 | 図面番号 | 17 / 17 |
| 事業者名 | 安佐南区農林建設部地域整備課 | | |

構造図 (2)

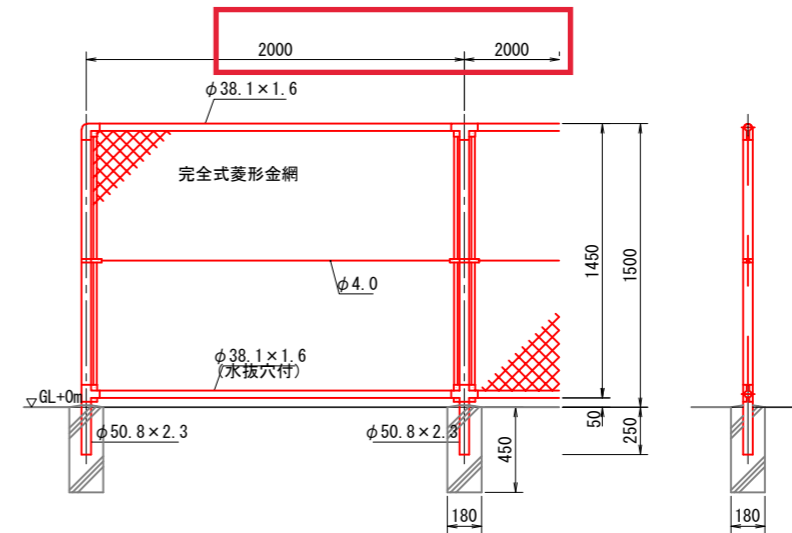
1号目隠しフェンス
S=1/20



材料表 10m当り

| 名称 | 規格 | 単位 | 数量 | 摘要 |
|----------|--------|----|--------|----|
| 目かくしフェンス | H=2000 | m | 10.000 | |
| | | | | |
| | | | | |

立入防止柵
S=1/20



※本柵の金網規格はφ3.2×56mmとする。

材料表 10m当り

| 名称 | 規格 | 単位 | 数量 | 摘要 |
|-------|--------|----|--------|----|
| 立入防止柵 | H=1500 | m | 10.000 | |
| | | | | |
| | | | | |

| | | | |
|-------|--------------------------------|------|---------|
| 工事名 | 長東八木線 (6工区) 舗装新設その他工事 (8-1) | | |
| 図面名 | 構造図 (2) | | |
| 作成年月日 | 令和 8年 5月 | | |
| 縮尺 | 図示 | 図面番号 | 17 / 17 |
| 事業者名 | 安佐南区農林建設部地域整備課 | | |