

## 最高裁判所裁判官国民審査

審査に付された裁判官

6人

令和 6 年 10 月 27 日 執行

最高裁判所裁判官国民審査

1	審査に付された裁判官	1
2	投票の結果	1
3	点字投票及び代理投票	2
4	不在者投票（受理・不受理に関する調）	2
5	開票の結果	2

## 1 審査に付された裁判官

告示 順序	さいばんかんしめい 裁判官氏名	生年月日	最高裁判所裁判官に 任命された年月日
1	おじま あきら 尾島 明	昭和33年9月1日	令和4年7月5日
2	みやがわ みつこ 宮川 美津子	昭和35年2月13日	令和5年11月6日
3	いまさき ゆきひこ 今崎 幸彦	昭和32年11月10日	令和4年6月24日
4	ひらき まさひろ 平木 正洋	昭和36年4月3日	令和6年8月16日
5	いしかね きみひろ 石兼 公博	昭和33年1月4日	令和6年4月17日
6	なかむら まこと 中村 慎	昭和36年9月12日	令和6年9月11日

## 2 投票の結果

区名	当日有権者数（人）			投票者数（人）			投票率		
	男	女	計	男	女	計	男	女	平均
中	53,113	62,348	115,461	24,796	28,896	53,692	46.69%	46.35%	46.50%
東	46,095	51,162	97,257	22,487	24,506	46,993	48.78%	47.90%	48.32%
南	56,739	60,465	117,204	27,775	29,135	56,910	48.95%	48.18%	48.56%
西	73,903	79,997	153,900	35,476	37,285	72,761	48.00%	46.61%	47.28%
安佐南	94,897	101,696	196,593	43,784	45,758	89,542	46.14%	44.99%	45.55%
安佐北	55,201	61,207	116,408	25,262	27,035	52,297	45.76%	44.17%	44.93%
安芸	31,193	31,573	62,766	14,255	13,844	28,099	45.70%	43.85%	44.77%
佐伯	55,388	59,675	115,063	26,577	27,764	54,341	47.98%	46.53%	47.23%
広島市計	466,529	508,123	974,652	220,412	234,223	454,635	47.25%	46.10%	46.65%
広島県計	1,092,866	1,181,038	2,273,904	533,430	563,320	1,096,750	48.81%	47.70%	48.23%

### 3 点字投票及び代理投票

区名	点字投票	代理投票			計
		投票当日投票所における代理投票	期日前投票所における代理投票	不在者投票における代理投票	
中	21	52	47	16	115
東	7	9	17	29	55
南	4	35	52	18	105
西	9	32	58	—	90
安佐南	10	36	80	—	116
安佐北	8	36	69	64	169
安芸	—	15	37	29	81
佐伯	1	16	40	32	88
市計	60	231	400	188	819

### 4 不在者投票（受理・不受理に関する調）

区名	投票管理者において受理と決定し、かつ、拒否の決定をしなかったもの	投票管理者において不受理又は拒否と決定したもの			合計
		開票管理者において受理と決定したもの	開票管理者において不受理と決定したもの	計	
中	348	—	1	1	349
東	403	—	—	—	403
南	350	—	—	—	350
西	403	—	—	—	403
安佐南	523	—	—	—	523
安佐北	506	1	—	1	507
安芸	253	—	1	1	254
佐伯	416	—	—	—	416
市計	3,202	1	2	3	3,205

### 5 開票の結果

#### (1) 開票処理

区名	投票総数	投票確定時刻 (時：分)	従事者数 (人)	終了時刻 (時：分)	所要時間 (時間：分)
中	53,685	21:49	179	1:45	4:25
東	46,988	22:38	165	3:00	5:40
南	56,901	22:07	198	0:00	2:40
西	72,732	22:46	251	1:43	4:23
安佐南	89,533	22:19	264	1:22	4:02
安佐北	52,295	21:59	199	1:12	3:52
安芸	28,097	22:11	125	1:50	4:30
佐伯	54,316	22:04	214	1:50	4:30
市計	454,547	—	1,595	—	—

(注)開票開始時刻21:20

## (2) 投票の効力

区名	投票総数			無効投票率	前回の 無効投票率
	有効	無効	合計		
中	52,496	1,189	53,685	2.21%	2.87%
東	45,843	1,145	46,988	2.44%	2.53%
南	55,410	1,491	56,901	2.62%	2.62%
西	70,956	1,776	72,732	2.44%	2.66%
安佐南	87,718	1,815	89,533	2.03%	5.43%
安佐北	50,812	1,483	52,295	2.84%	4.47%
安芸	27,394	703	28,097	2.50%	6.04%
佐伯	52,904	1,412	54,316	2.60%	2.45%
市計	443,533	11,014	454,547	2.42%	3.60%

(注) 前回とは、令和3年10月31日執行の最高裁判所裁判官国民審査である。

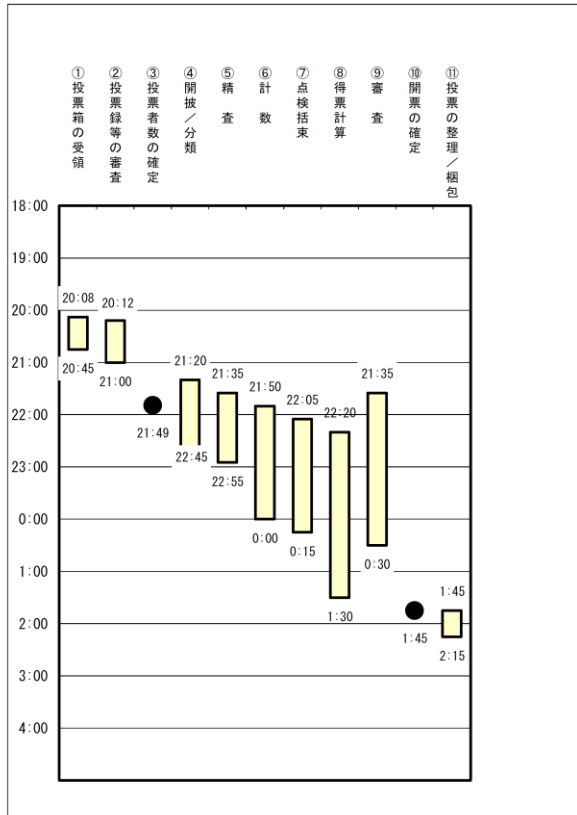
## (3) 無効投票の内訳

区名	点字投票以外の投票				点字投票					合計
	所定の用紙を用いないもの	×の記号以外の事項を記載したもの	裁判官の全てについて記載を無効とされたもの	計	所定の用紙を用いないもの	氏名のほか他事を記載したもの	氏名以外の事項のみを記載したもの	氏名を自書しないもの	計	
中	—	1,188	—	1,188	—	1	—	—	1	1,189
東	—	1,145	—	1,145	—	—	—	—	—	1,145
南	—	1,491	—	1,491	—	—	—	—	—	1,491
西	—	1,775	—	1,775	—	—	1	—	1	1,776
安佐南	—	1,814	—	1,814	—	1	—	—	1	1,815
安佐北	—	1,483	—	1,483	—	—	—	—	—	1,483
安芸	—	703	—	703	—	—	—	—	—	703
佐伯	4	1,408	—	1,412	—	—	—	—	—	1,412
市計	4	11,007	—	11,011	—	2	1	—	3	11,014

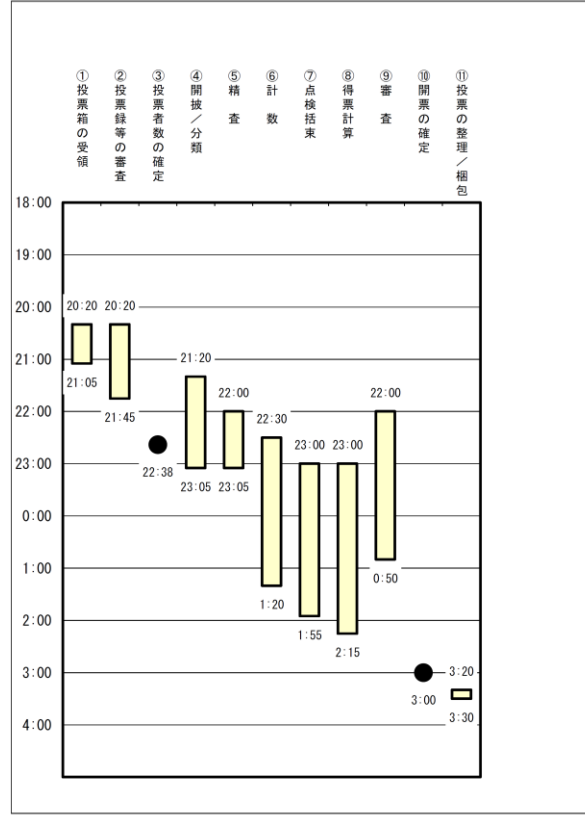
## (4) 開票事務所要時間

### ① 区別

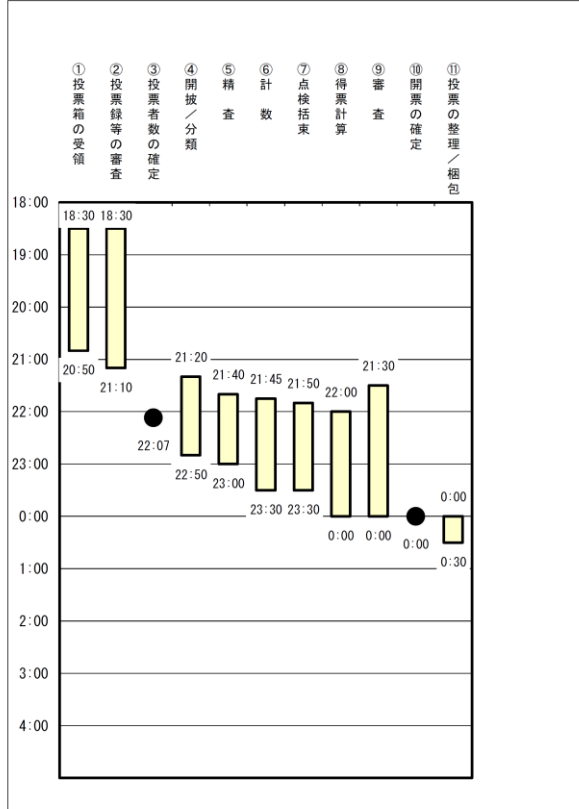
中区



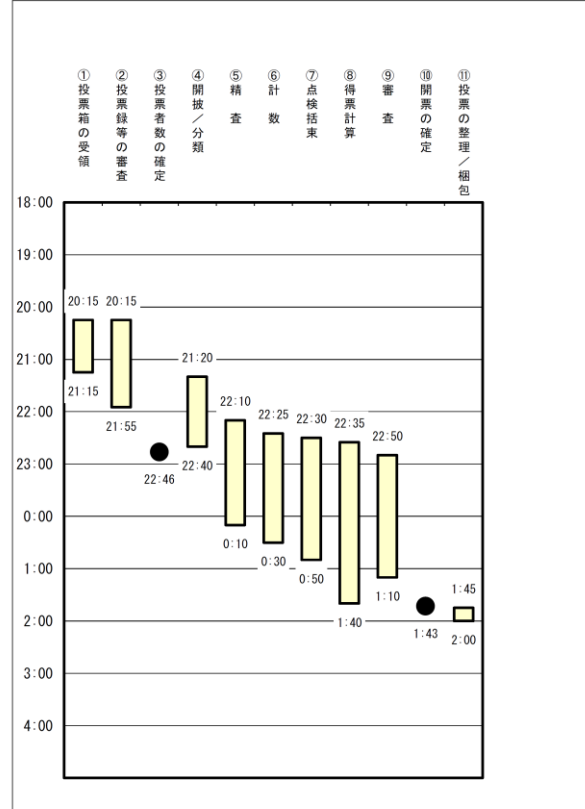
東区



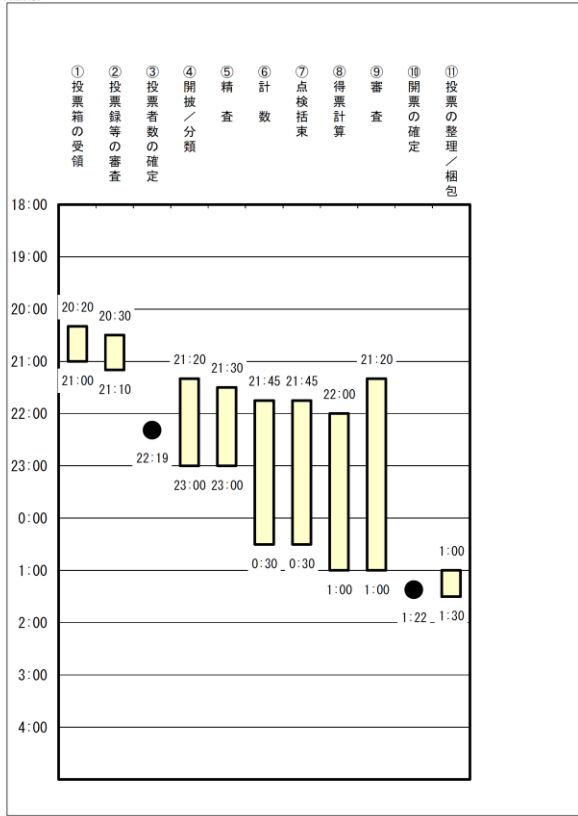
南区



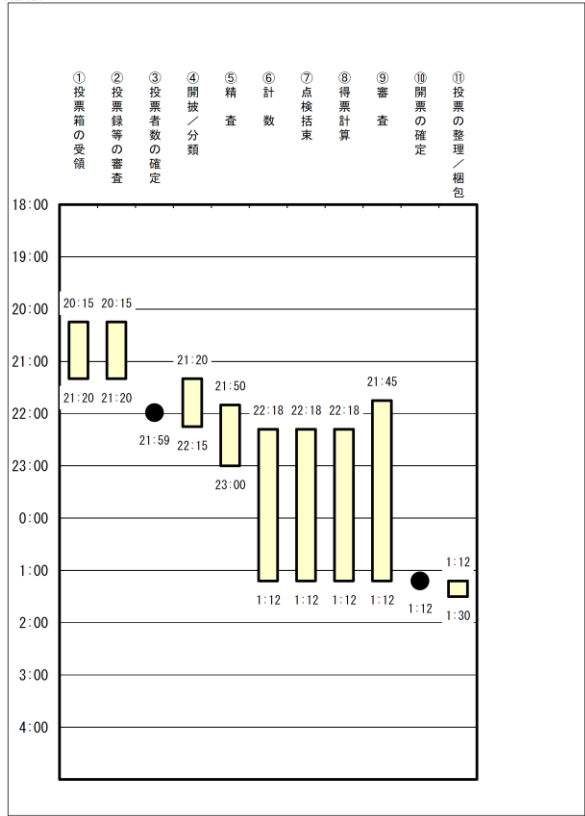
西区



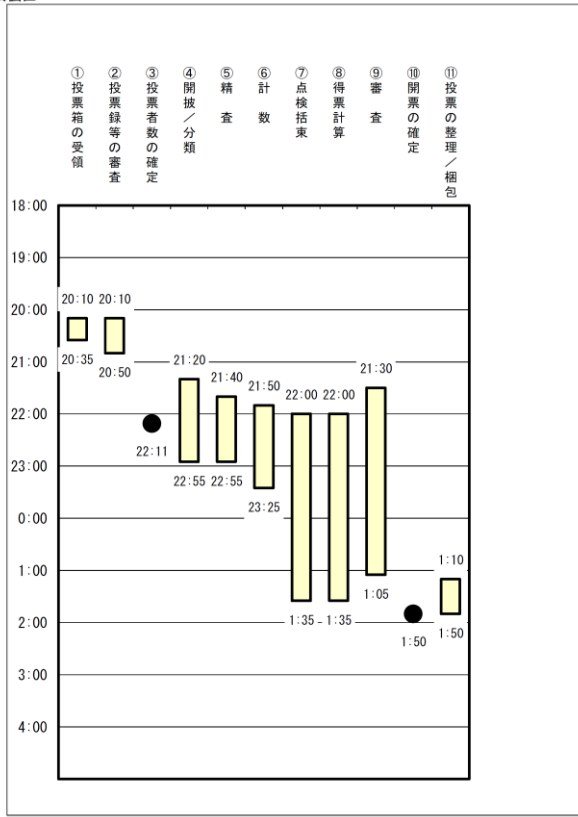
安佐南区



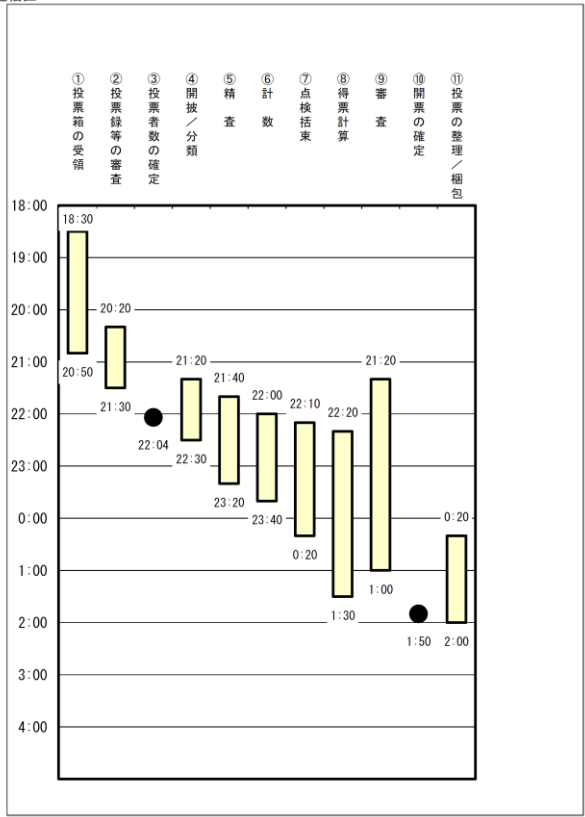
安佐北区



安芸区

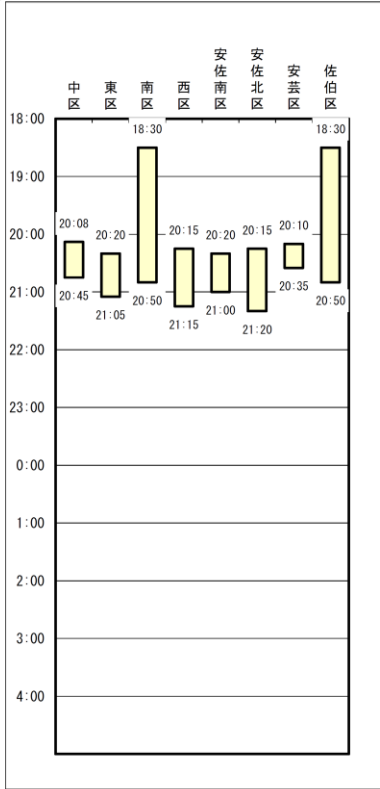


佐伯区

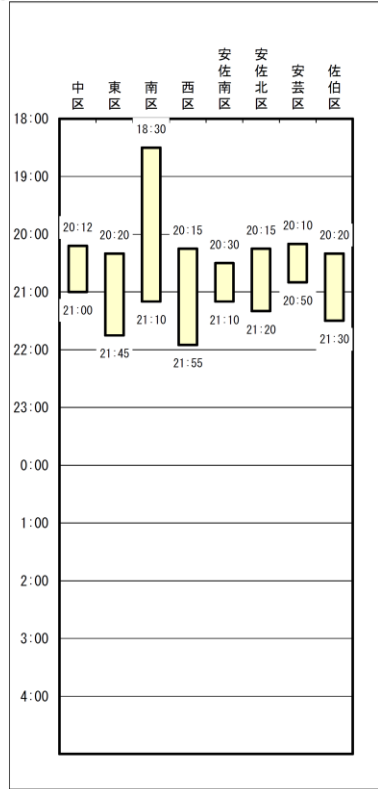


## ② 作業別

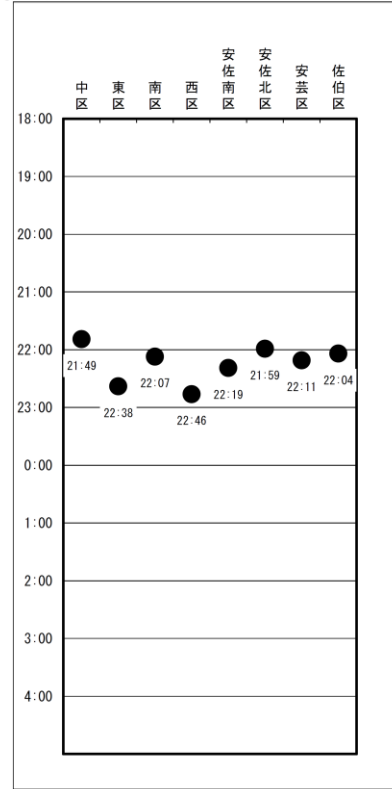
① 投票箱の受領



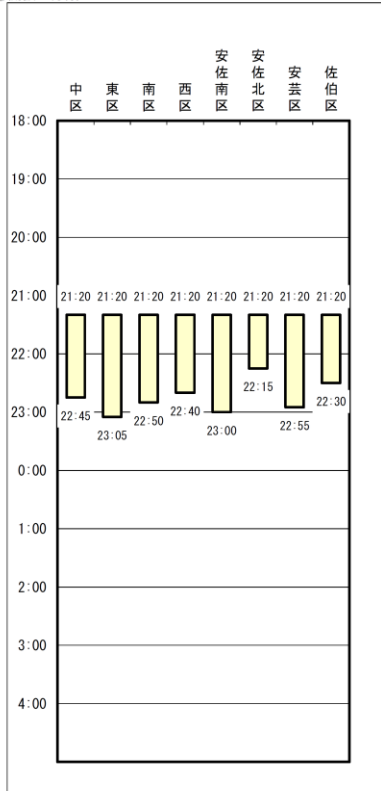
② 投票録等の審査



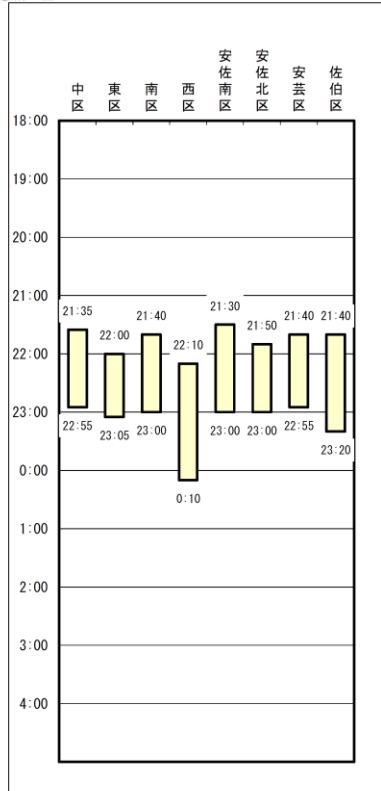
③ 投票者数の確定



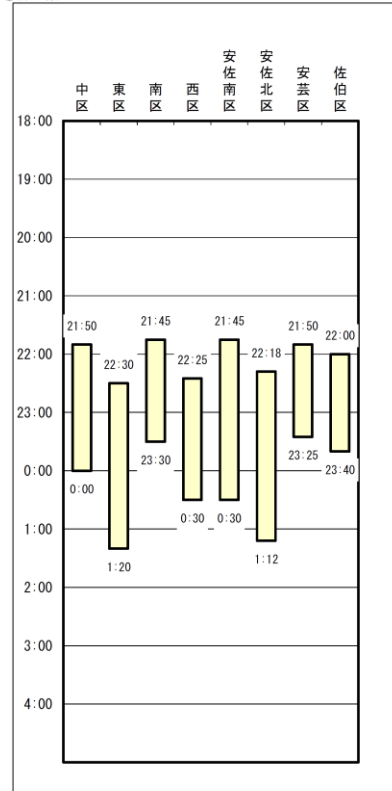
④ 開披／分類



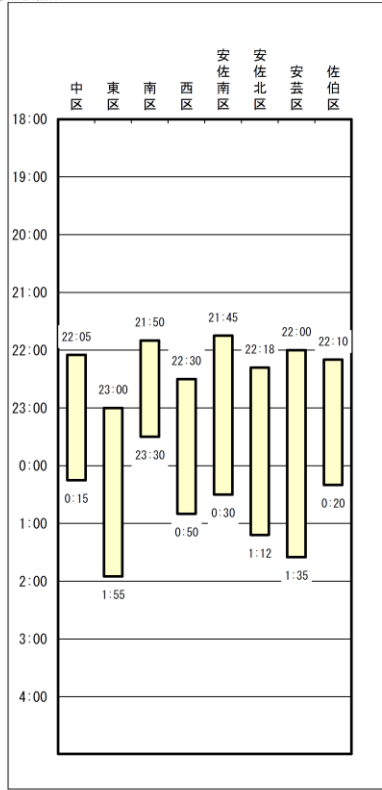
⑤ 精査



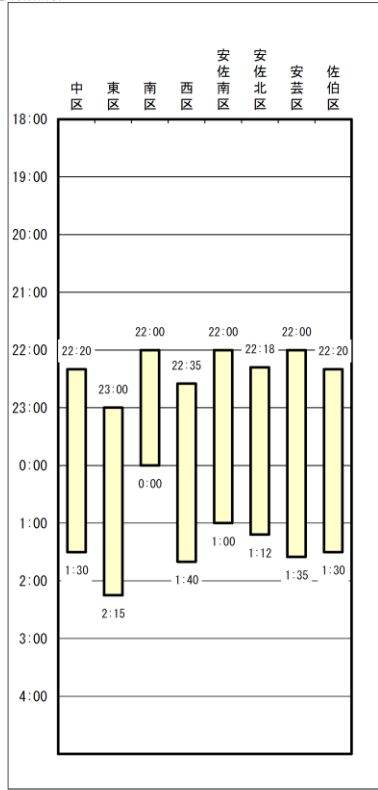
⑥ 計数



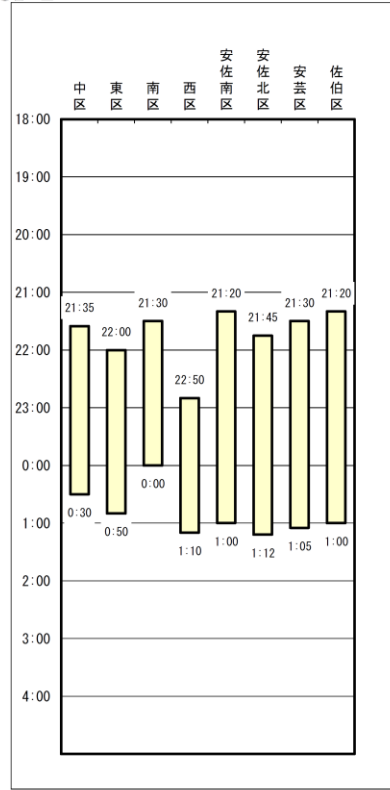
⑦点検括束



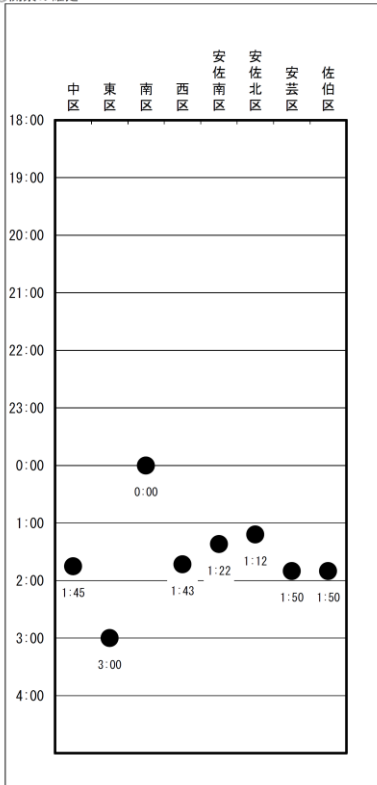
⑧得票計算



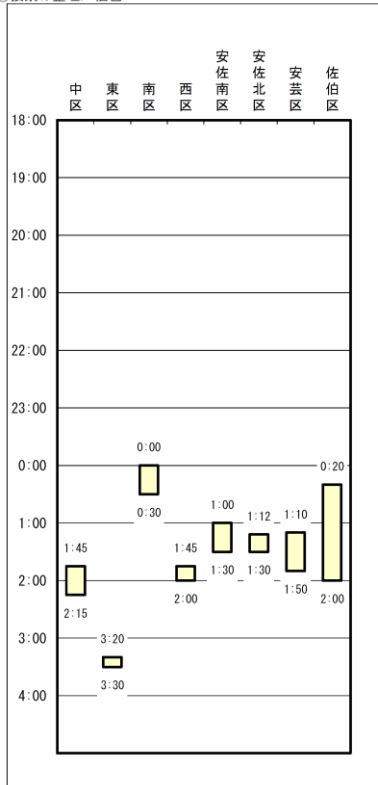
⑨審査



⑩開票の確定



⑪投票の整理/梱包



## (5) 審査に付された裁判官の投票の数

区名	裁判官氏名	1	2	3	4	5	6	計
	(告示順)	尾島 明	宮川 美津子	今崎 幸彦	平木 正洋	石兼 公博	中村 慎	
中	罷免可	6,700	6,370	7,143	6,071	6,010	5,947	38,241
	罷免不可	45,796	46,126	45,353	46,425	46,486	46,549	276,735
	記載無効	—	—	—	—	—	—	—
	小計	52,496	52,496	52,496	52,496	52,496	52,496	314,976
東	罷免可	4,957	4,709	5,266	4,513	4,483	4,399	28,327
	罷免不可	40,886	41,134	40,577	41,330	41,360	41,444	246,731
	記載無効	—	—	—	—	—	—	—
	小計	45,843	45,843	45,843	45,843	45,843	45,843	275,058
南	罷免可	6,399	6,082	6,766	5,810	5,837	5,711	36,605
	罷免不可	49,011	49,328	48,644	49,600	49,573	49,699	295,855
	記載無効	—	—	—	—	—	—	—
	小計	55,410	55,410	55,410	55,410	55,410	55,410	332,460
西	罷免可	8,470	8,064	8,969	7,749	7,684	7,502	48,438
	罷免不可	62,486	62,892	61,987	63,207	63,272	63,454	377,298
	記載無効	—	—	—	—	—	—	—
	小計	70,956	70,956	70,956	70,956	70,956	70,956	425,736
安佐南	罷免可	9,291	8,812	9,790	8,349	8,357	8,166	52,765
	罷免不可	78,427	78,906	77,928	79,369	79,361	79,552	473,543
	記載無効	—	—	—	—	—	—	—
	小計	87,718	87,718	87,718	87,718	87,718	87,718	526,308
安佐北	罷免可	4,366	4,161	4,486	3,880	3,907	3,836	24,636
	罷免不可	46,446	46,651	46,326	46,932	46,905	46,976	280,236
	記載無効	—	—	—	—	—	—	—
	小計	50,812	50,812	50,812	50,812	50,812	50,812	304,872
安芸	罷免可	2,610	2,456	2,737	2,307	2,304	2,301	14,715
	罷免不可	24,783	24,936	24,657	25,087	25,090	25,091	149,644
	記載無効	1	2	—	—	—	2	5
	小計	27,394	27,394	27,394	27,394	27,394	27,394	164,364
佐伯	罷免可	5,132	4,956	5,387	4,673	4,693	4,598	29,439
	罷免不可	47,772	47,948	47,517	48,231	48,211	48,306	287,985
	記載無効	—	—	—	—	—	—	—
	小計	52,904	52,904	52,904	52,904	52,904	52,904	317,424
市計	罷免可	47,925	45,610	50,544	43,352	43,275	42,460	273,166
	罷免不可	395,607	397,921	392,989	400,181	400,258	401,071	2,388,027
	記載無効	1	2	—	—	—	2	5
	小計	443,533	443,533	443,533	443,533	443,533	443,533	2,661,198
県計	罷免可	102,753	98,754	107,137	94,272	93,732	91,790	588,438
	罷免不可	963,915	967,913	959,533	972,398	972,938	974,878	5,811,575
	記載無効	2	3	—	—	—	2	7
	小計	1,066,670	1,066,670	1,066,670	1,066,670	1,066,670	1,066,670	6,400,020
全国計	罷免可	5,980,011	5,715,535	6,229,691	5,419,857	5,439,056	5,335,897	34,120,047
	罷免不可	48,371,717	48,636,215	48,122,077	48,931,916	48,912,706	49,015,866	291,990,497
	記載無効	169	147	129	124	135	134	838
	小計	54,351,897	54,351,897	54,351,897	54,351,897	54,351,897	54,351,897	326,111,382