

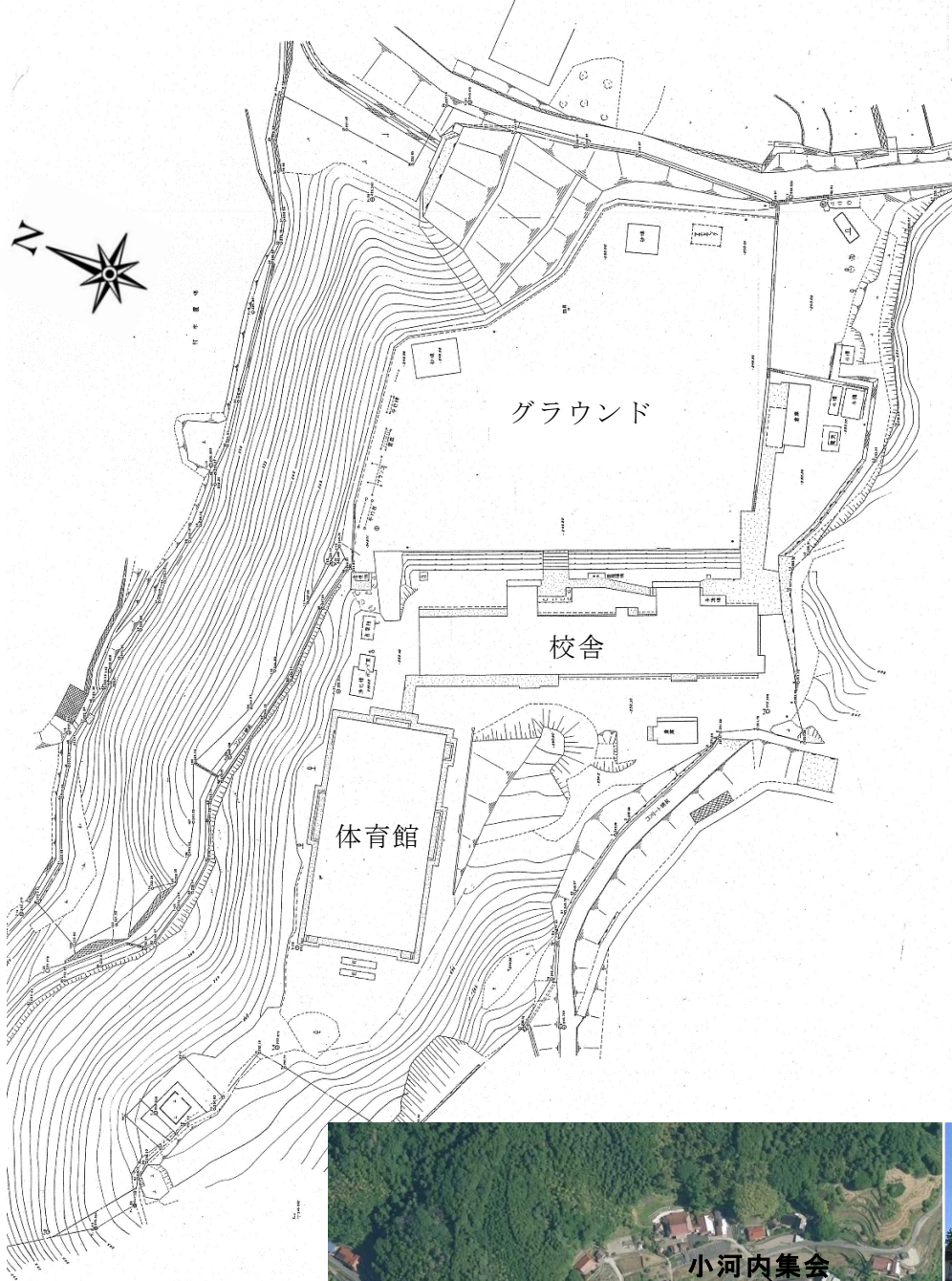
## 小河内小学校跡施設の概要等

- 明治7年10月創設。ピーク時の明治39年には児童数279名。
- 昭和46年4月に小河内地区南部の小峠小学校を統合。
- 平成27年3月末に閉校となり、飯室小学校に統合。

所在地	広島市安佐北区安佐町大字小河内4734		
敷地面積	13,142㎡(法面を含む)		
主要施設※	床・土地面積	建築年月日	構造
校舎	1,578.29㎡	昭和57年2月1日	鉄筋コンクリート3階建て (新耐震基準)
体育館	659.00㎡	昭和54年3月1日	鉄筋コンクリート造 (旧耐震基準) (H17耐震診断済み、耐震性有)
倉庫①	40.00㎡	昭和47年8月1日	
倉庫②	53.00㎡	昭和57年2月1日	
グラウンド	4,780㎡	—	—
都市計画区域	区域外	給水	井戸水
区域区分	—	排水	農業集落排水
用途地域	—	周辺施設	小河内集会所等
防火地域	—	交通アクセス	広島北I.Cから車で約20分
防災情報	指定緊急避難場所(体育館・教室) 土砂災害警戒区域(校舎、体育館、グラウンド及び法面) 土砂災害特別警戒区域(法面)		
その他	小河内小学校跡施設の活用について(小河内地区自治会連合会)(別紙1)P.4 2(2)に記載の「超高速ブロードバンド環境の整備」及び「侵入道路の拡幅」については、実施済み。		
前回公募時の条件(一部抜粋)	(1)活用事業の用途指定なし (2)事業を通じた地域貢献の考慮(経済活動等) (3)耐震壁や床スラブに開口を設ける等の構造に重大な影響を与える改変は不可 (4)貸付期間は5年間 (5)賃貸借料は、事業者から提案された価格を基に定める(無償の提案も可) (6)事業者の費用負担 ア 契約に要する費用 イ 活用事業の開始へ向けた施設整備に係る費用 ウ 施設の運営・修繕に係る費用 エ 施設の維持管理に係る費用 (ア) 光熱水費 (イ) 対象施設で発生するごみ処理費用 (ウ) 対象施設の維持管理費用(法定点検、清掃等) (エ) 活用事業として機械警備が必要な場合の維持管理費用 (オ) 対象施設で必要となる日常的な除草費用 (カ) 対象施設で必要となる立木の日常的な維持管理費用 (キ) 備品及び消耗品費 (ク) 立木やモニュメント等の日常的な維持管理費用		

※別途、プール(25m)がある。

# 平面図



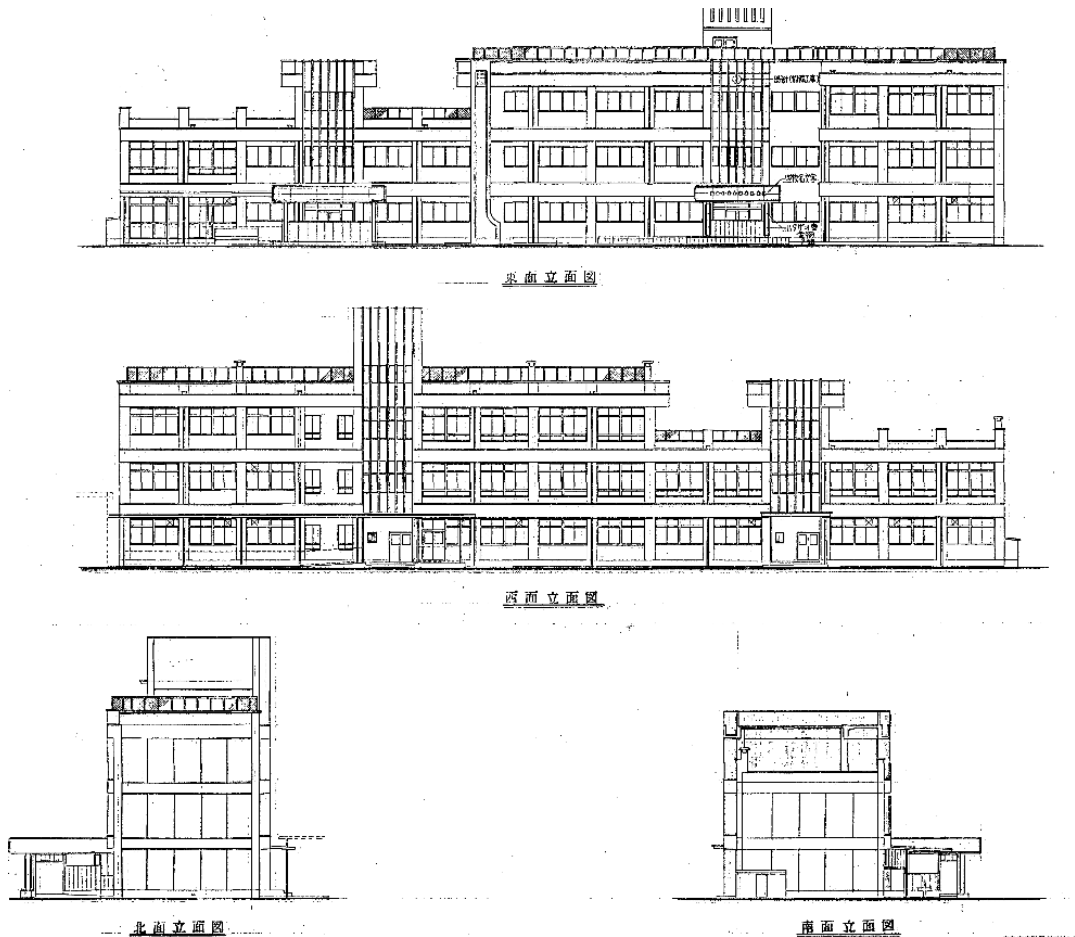
「国土地理院提供航空写真 2022年撮影」に加筆

# 校舎図面

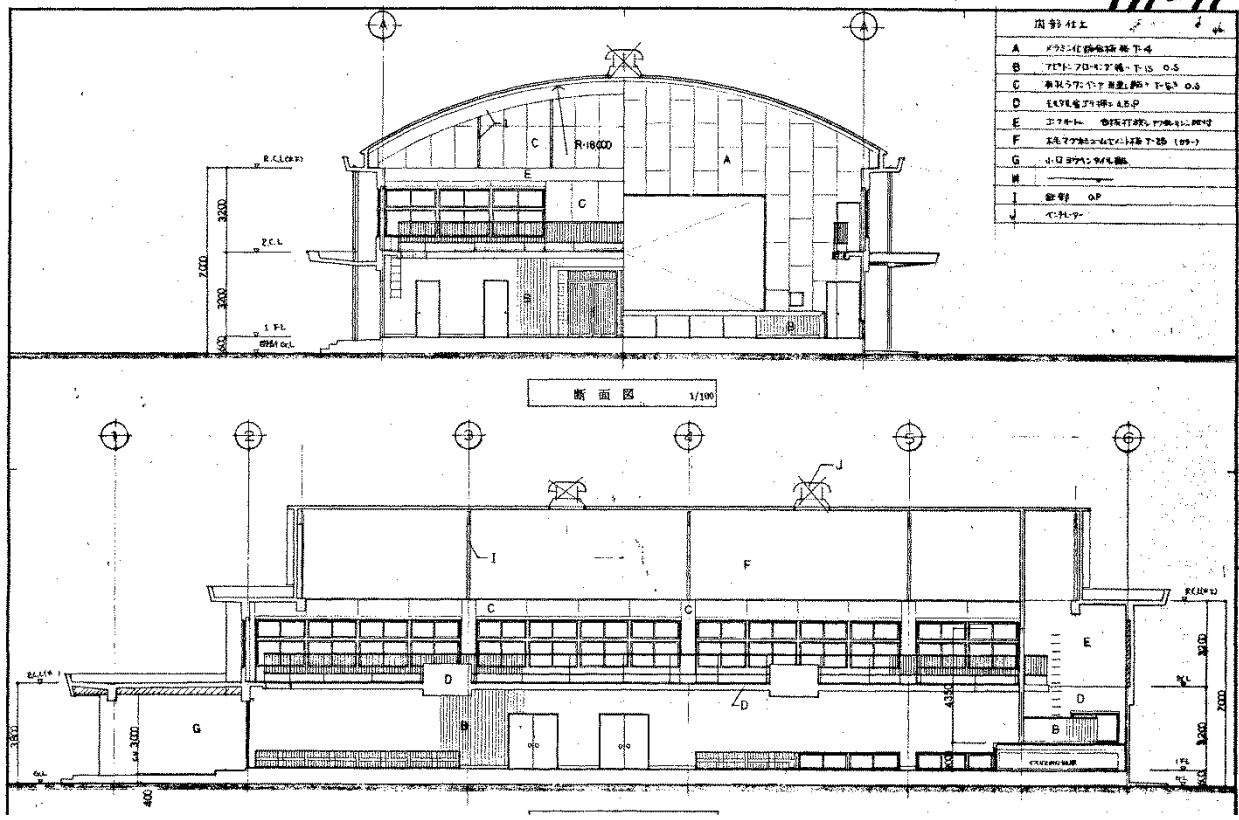
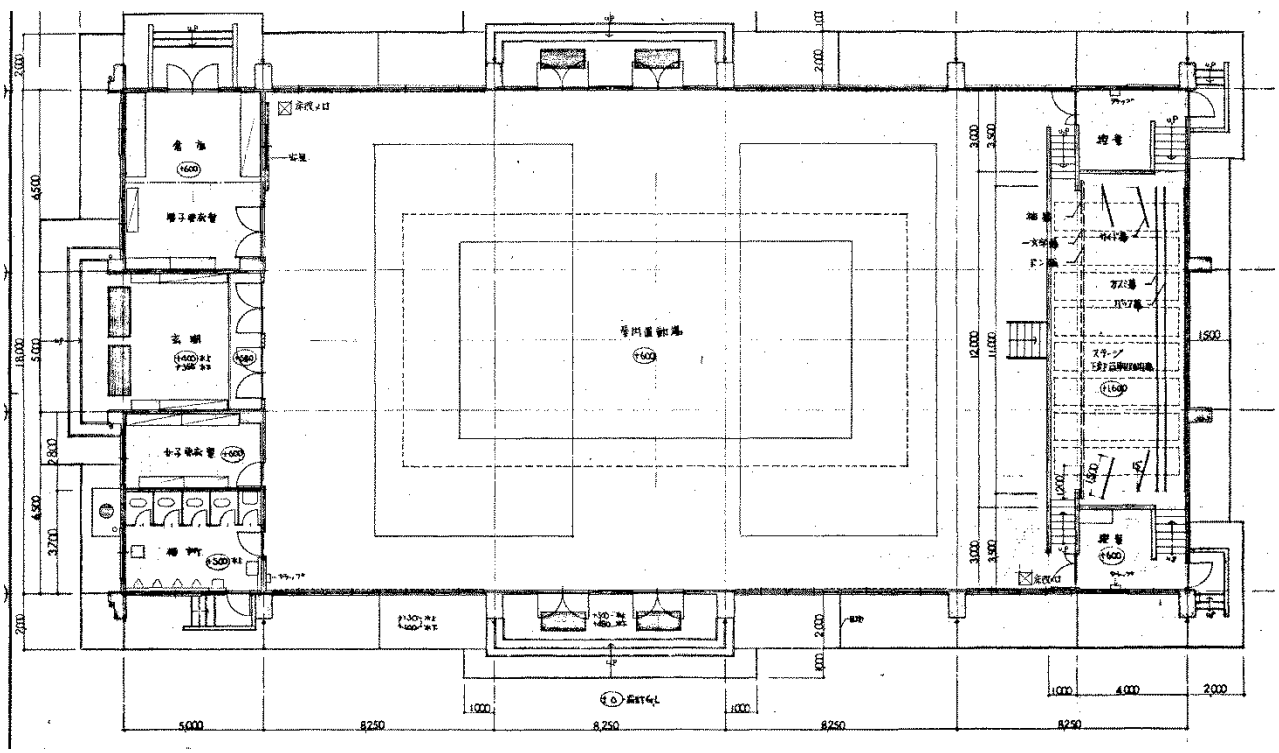


※付番は P6 の現況写真（老朽化が確認できる部分）を指しています。

# 立面図



# 体育館図面



# 現況写真



校舎外観



校舎内（廊下）



体育館（外観）



体育館（内部）



グラウンド



学校からの風景

# 現況写真（老朽化が確認できる部分）



①音楽室（天井）



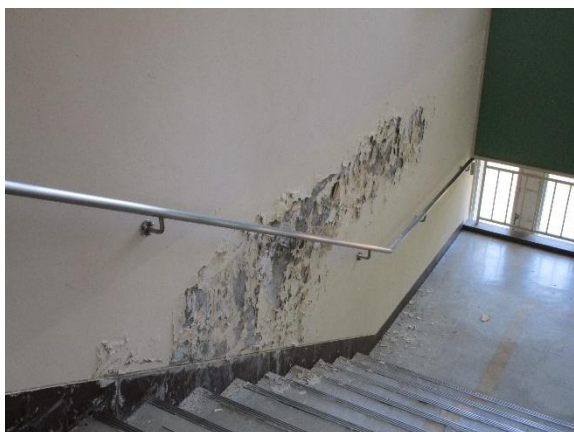
②音楽室（天井）



③多目的教室（床）



④多目的教室（天井）



⑤階段



⑥階段