

広島市告示（中区）第 29 号  
令和 8 年 3 月 27 日

兼用工作物（市道中 1 区比治山庚午線と平和大通り公園）に関し、道路法（昭和 27 年法律第 180 号）第 20 条第 1 項及び第 55 条 1 項並びに都市公園法（昭和 31 年法律第 79 号）第 5 条の 10 第 1 項及び第 12 条の 6 の規定に基づき、道路管理者広島市（中区建設部維持管理課）と公園管理者広島市（中区建設部維持管理課）との間で、「市道比治山庚午線（中区）と平和大通り公園との兼用工作物管理協定」における第 2 条から第 7 条までの規定の適用について、次のとおり定めました。

広島市長 松井 一實

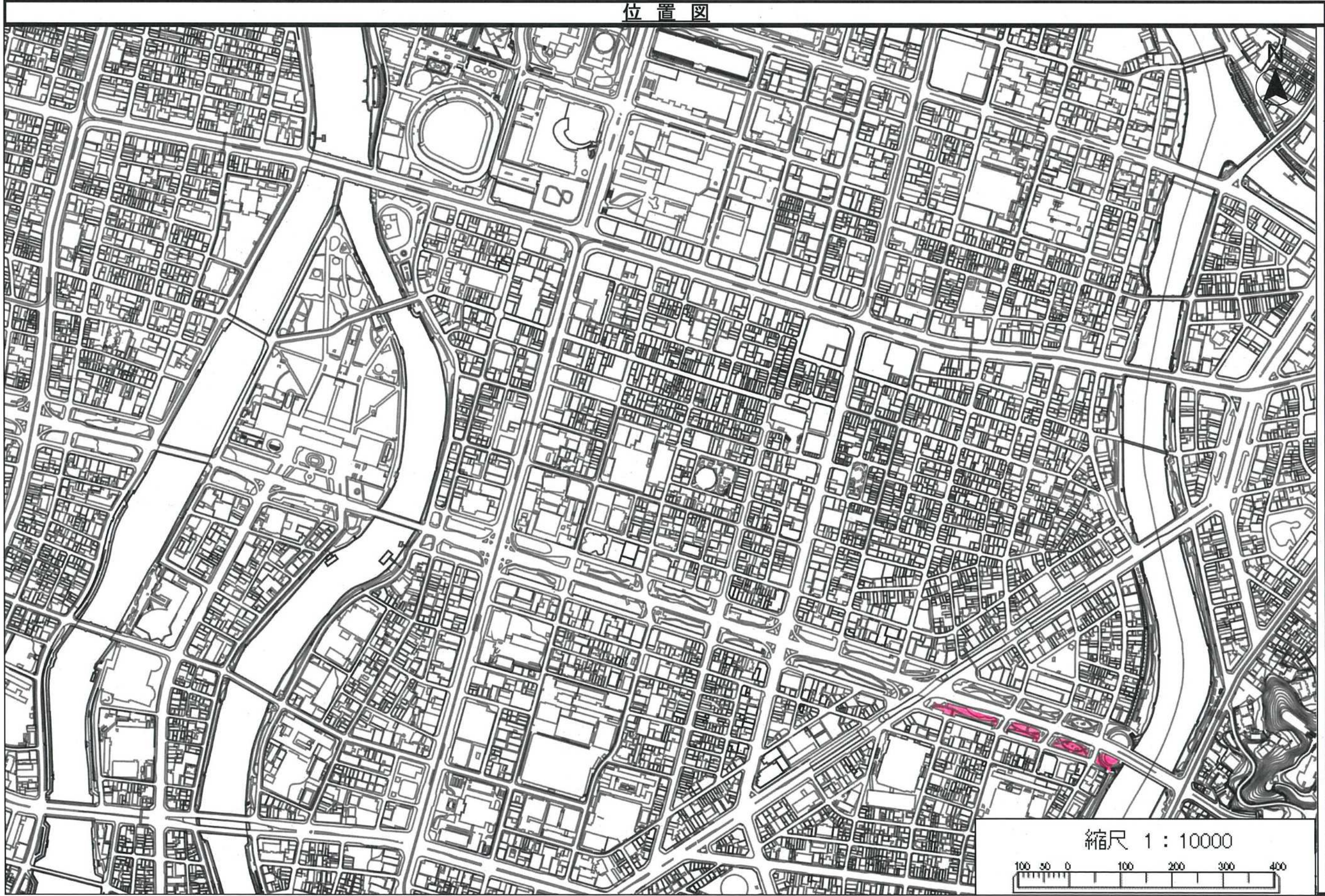
1 適用する兼用工作物の範囲

広島市中区鶴見町 1 番地先から宝町 1 番地先のうち別図に定める部分

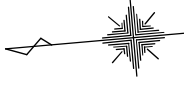
2 効力発生日

令和 8 年 4 月 1 日

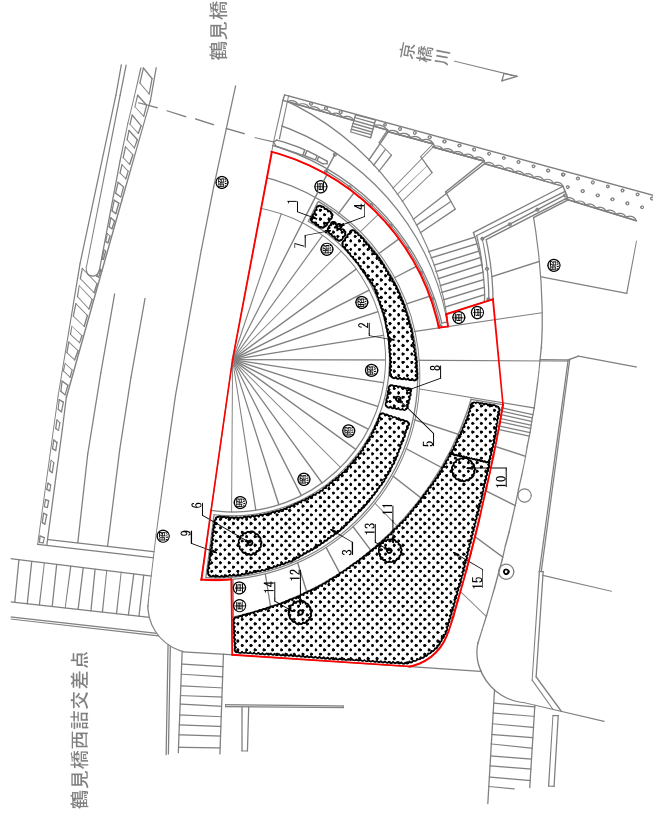
位置図



# 平和大通り平面図 南-A-1

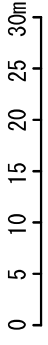


S=1:500



## 凡例

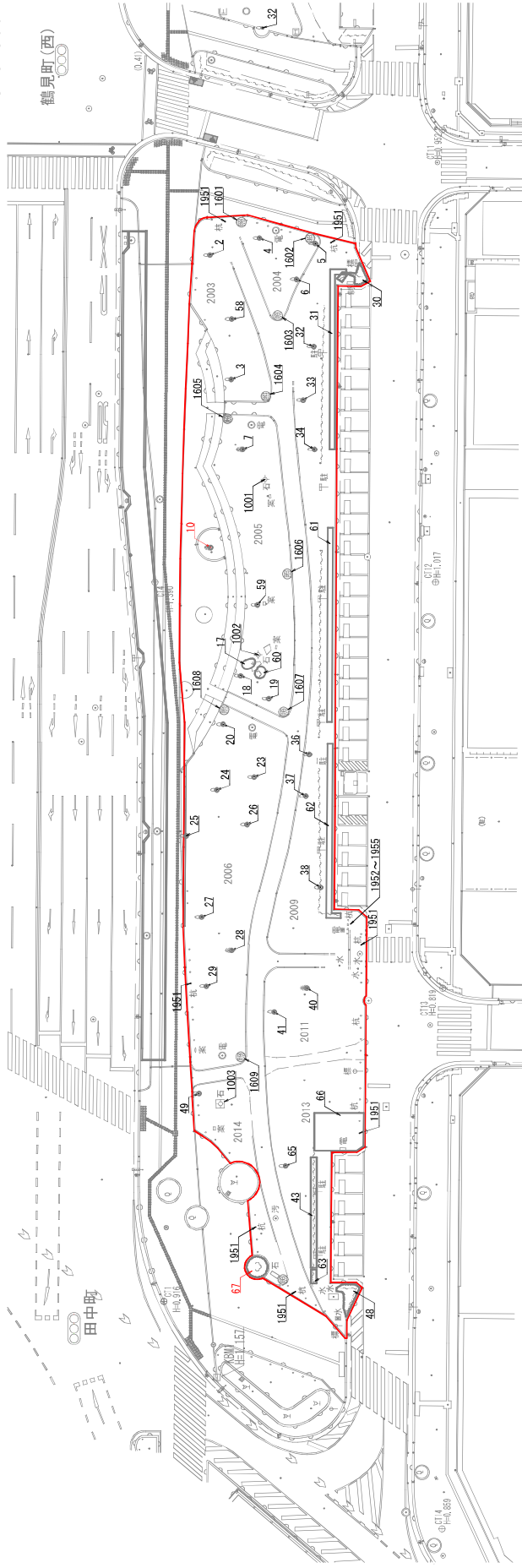
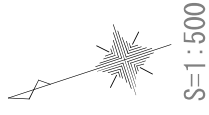
記号	名称
○照	照明灯
○車	車止め杭
○散	散水栓
□散	電気設備
○電	電線管、記念碑、石燈籠
○石	水通開通施設
□水	雨水開通施設
□汚	汚水開通施設
□電	中国電力開通施設
□N	NTT開通施設
□信	信号開通施設
□照	照明開通施設
□駐	駐車駐輪場案内板
□観	観光サイン、説明板、音声案内設備
□料	料金メーター
□通	道路標識 (公安委員会)
□電	電柱
□自	自転車・原付放置規制区域







# 平和大通り平面図 南-A-4



## 凡例

記号	名称
○照	照明灯
○車	車止め
○杭	杭
□電	電気設備
○五	記念碑、石燈籠
□水	水道管埋設
□水	雨水管埋設
□水	排水管埋設
□水	汚水管埋設
□水	中国電力管埋設
□水	N.T.管埋設
□水	信号管埋設
□水	照明制御盤
□水	駐車駐輪場案内板
□水	観光サイン、説明板、音声案内盤
○電	料金メーター
○電	道路標識(公安委員会)
○電	電柱
□水	自転車・原付放置規制区域

