

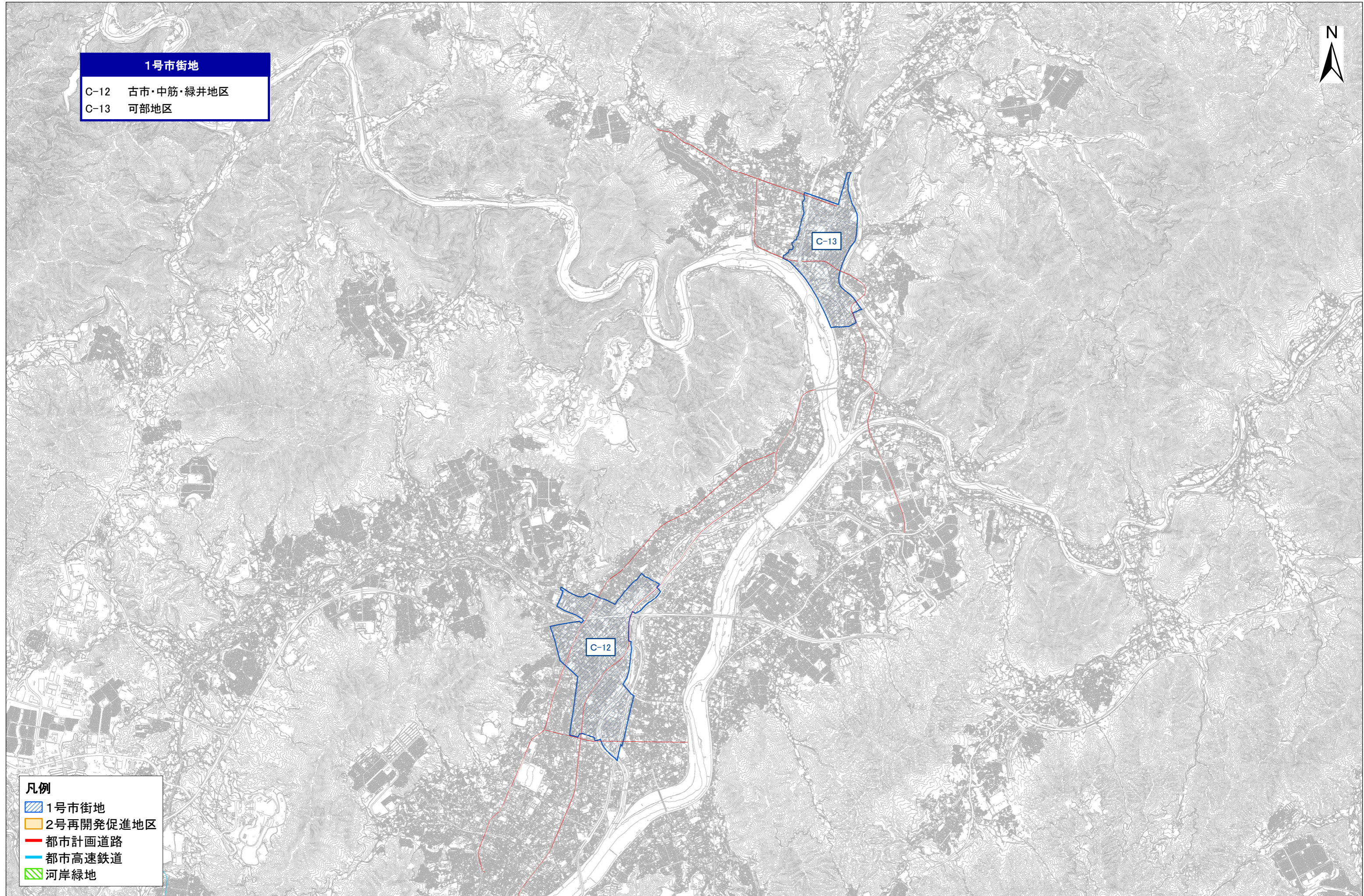
- 1号市街地**
- C-1 都心地区
 - C-2 都心西部地区
 - C-3 千田・吉島・舟入・観音地区
 - C-4 広島駅周辺地区
 - C-5 段原地区
 - C-6 白島地区
 - C-7 宇品・出島地区
 - C-8 己斐地区
 - C-9 中広地区
 - C-10 横川・三篠地区
 - C-11 商工センター地区
 - C-14 船越地区
 - C-15 五日市地区

- 2号再開発促進地区**
- C-1-1 都心地区
 - C-2-1 都心西部地区
 - C-4-1 広島駅南口地区
 - C-4-2 広島駅北口地区
 - C-4-3 広島市民球場周辺地区
 - C-8-1 西広島駅南口地区
 - C-10-1 横川地区

- 凡例**
- 1号市街地
 - 2号再開発促進地区
 - 都市計画道路
 - 都市高速鉄道
 - 河岸緑地

0 0.4 0.8 1.6 2.4 3.2 4 km

縮尺はA1(横)の場合を表示



1号市街地
C-12 古市・中筋・緑井地区
C-13 可部地区

凡例
1号市街地
2号再開発促進地区
都市計画道路
都市高速鉄道
河岸緑地

0 0.4 0.8 1.6 2.4 3.2 4 km

縮尺はA1(横)の場合を表示