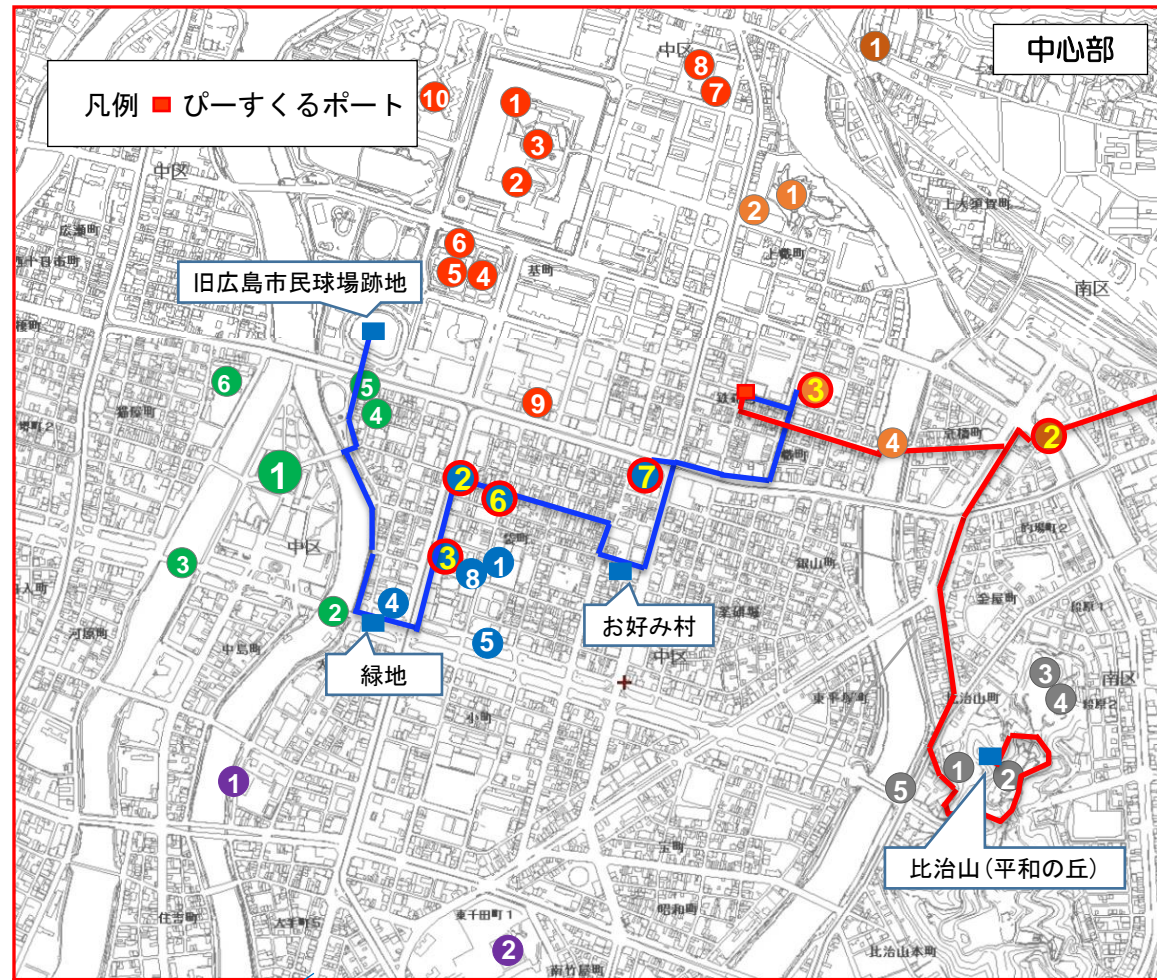
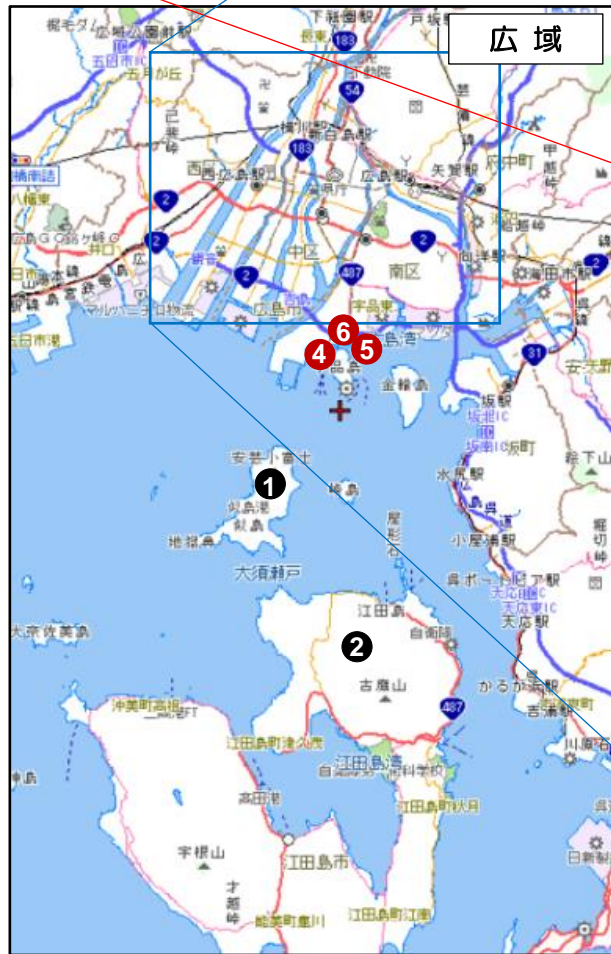


【別紙2-3】 ③徒歩と自転車（ぴーすくる）による市民生活の復興を巡るルート（移動距離8km、所要時間約5時間） 徒歩 ———— ぴーすくる ————



- 平和記念公園・周辺地区**
- 1-1 平和記念公園内
(原爆ドーム、韓国人慰霊碑、慈仙寺墓石、峠三吉詩碑、国立広島原爆死没者追悼平和祈念館、原爆供養塔、マルチ・ジュノー博士記念碑、原爆の子の像、平和の石塚、レストハウス、相生橋、平和の灯、平和の門、平和の鐘、ローマ法王平和アピール碑、動員学徒慰霊塔、平和の時計塔)
 - 1-2 平和大橋
 - 1-3 西平和大橋
 - 1-4 島病院（島内科医院）
 - 1-5 おりづるタワー
 - 1-6 本川小学校平和資料館

紙屋町・本通地区	2-1 袋町小学校平和資料館 2-2 旧西国街道（本通など） 2-3 旧日本銀行広島支店 2-4 NHK 広島放送局平和モニュメント 2-5 ラ・パンセ（裸婦像） 2-6 広島アンデルセン 2-7 福屋八丁堀本店 2-8 頼山陽史跡資料館
銀山・幟地区	3-1 縮景園 3-2 広島県立美術館 3-3 世界平和記念聖堂 3-4 京橋
基町・白島地区	4-1 広島城 4-2 中国軍管区司令部跡 4-3 大本営跡 4-4 ひろしま美術館 4-5 映像文化ライブラリー 4-6 イ・マント・ブランデン詩碑 4-7 広島通信病院 4-8 栗原貞子詩碑 4-9 原爆犠牲米軍人慰霊銘板 4-10 基町高層アパート
国泰寺・千田地区	5-1 興南寮跡 5-2 広大旧理学部校舎 5-3 広島貯金支局
牛田・広島駅周辺地区	6-1 饒津神社 原爆手水鉢 6-2 猿猴橋 6-3 水道資料館 6-4 マツダスタジアム
比治山・仁保地区	7-1 頼山陽文徳殿・多間院 7-2 広島市現代美術館 7-3 御便殿跡広場 7-4 まんが図書館 7-5 シダレヤナギ（鶴見橋東詰）
皆実・宇品地区	8-1 旧広島陸軍被服支廠 8-2 広島市郷土資料館 (旧広島陸軍糧秣支廠) 8-3 千田廟公園 8-4 広島港 8-5 旧陸軍棧橋跡 8-6 広島陸軍糧秣支廠倉庫レンガ壁面 モニュメント
吉島・舟入・観音地区	9-1 江波山気象館
その他	10-1 似島 10-2 江田島
合計	49箇所



市民生活の復興を巡るルート
 旧広島市民球場跡地(カーブ) ⇒ 緑地(平和大通) ⇒ 2-3 旧日本銀行広島支店 ⇒ 2-2 旧西国街道(本通) ⇒ 2-6 広島アンデルセン ⇒ お好み焼 ⇒ 2-7 福屋八丁堀本店 ⇒ 3-3 世界平和記念聖堂 ⇒ 比治山(平和の丘) ⇒ 6-2 猿猴橋 ⇒ 6-4 マツダスタジアム