

受動喫煙やぽい捨て等に係る喫煙実態予備調査

喫煙制限区域外における喫煙行動とその分析

1 調査概要

■ 調査目的

昨年、喫煙所（灰皿）の有無や喫煙制限区域の内外といった環境要因の異なる広島市西新天地公共広場（アリスガーデン）・袋町公園・広島市東新天地公共広場（新天地公園）の3か所において、喫煙者、たばこの吸い殻の数や場所などの調査を実施したところ、【喫煙所（灰皿）には喫煙者を一定程度集約する効果があること】が示唆された。

そのうえで、喫煙制限区域から離れた場所であり、交通結節点として、人の流動性の高い地域である横川駅における喫煙実態について調査を実施し、喫煙所（灰皿）の有無や喫煙者数及び分布状況等について分析する。

■ 調査日時

平日 11/26（水） 16時～21時【平日】

休日 11/29（土） 16時～21時【休日】

■ 調査場所

横川駅周辺（右図のとおり）



2 調査方法概要

■ 調査方法

昨年、アリスガーデン等において実施した調査同様、各調査場所へ調査員を配置し、以下の項目を目視で計測した。

①通行者数

②喫煙者数

※「周辺店舗の関係者」「その他」の2種類に分けて計測した。

③喫煙者一人当たりの喫煙本数

④受動喫煙者数

※「受動喫煙者」は喫煙者から半径2m以内を通行した者と定義した。

■ 調査範囲

右図のとおり、横川駅周辺を6つ（A～F）のエリアに分割し、各調査場所へ調査員を配置し計測した。

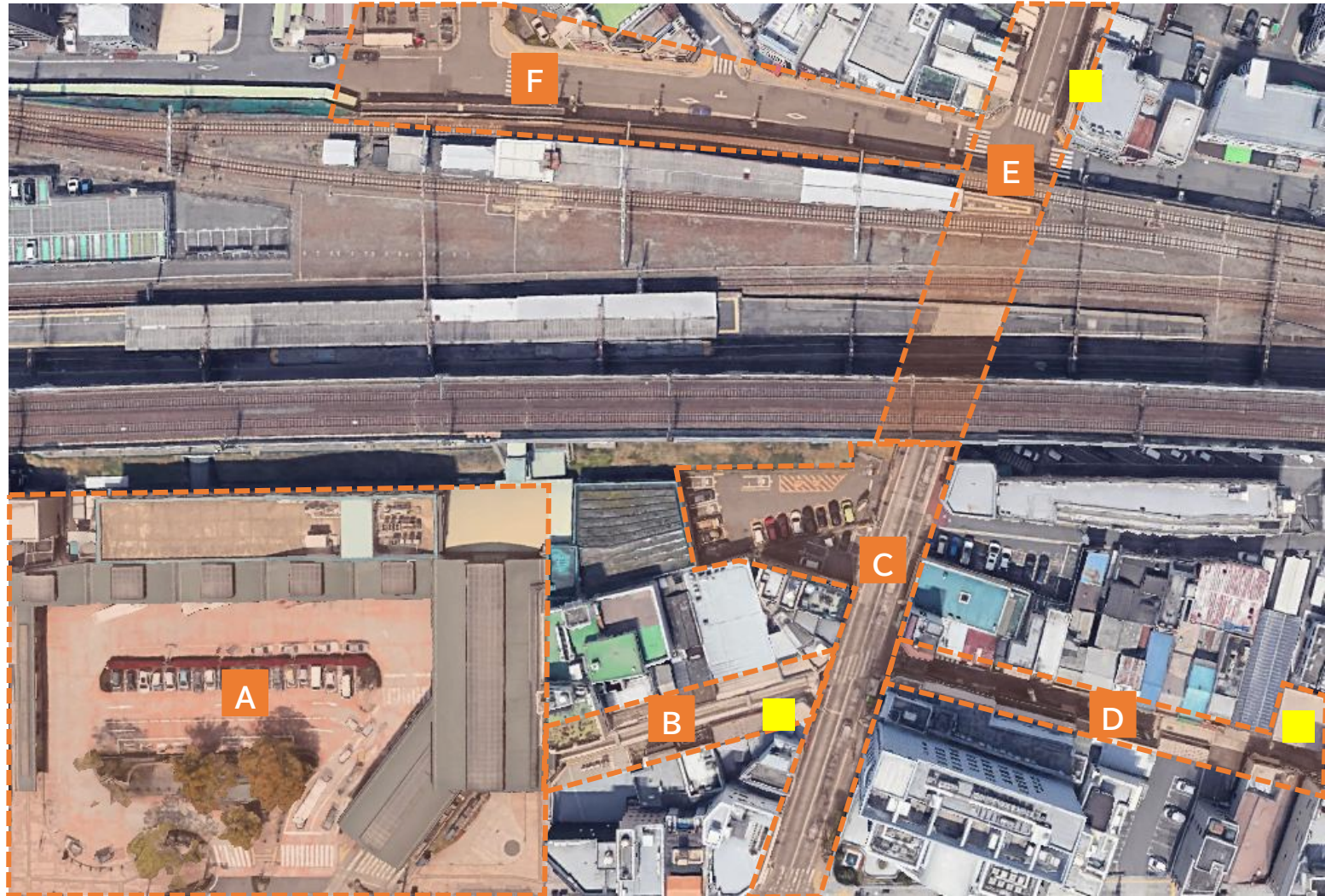
なお、B、D、Eにおいては、■の位置に常設の喫煙所（灰皿）が設置されている。

B：たばこ店前設置灰皿

D：パチンコ店設置喫煙所

E：コンビニ店横設置喫煙所

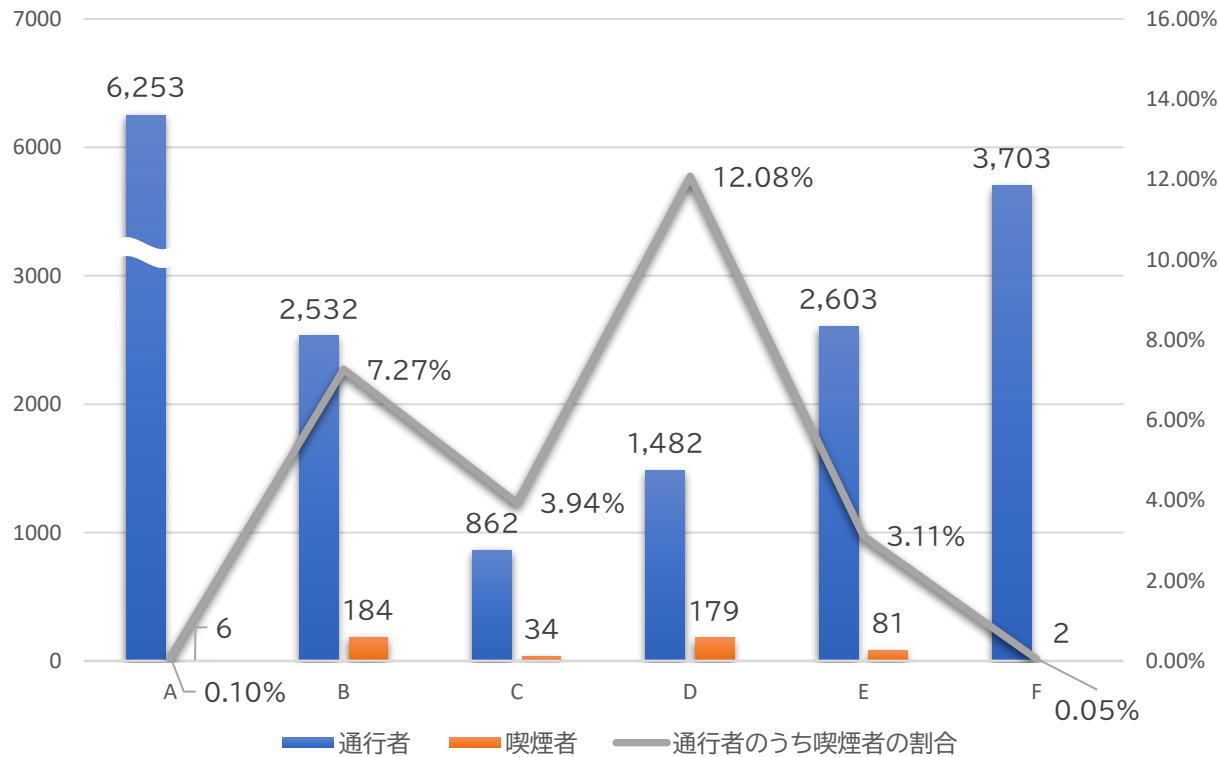
また、B、D、Fにおいては夜間や休日のみ店頭で灰皿を設置し、営業を行う飲食店があった。



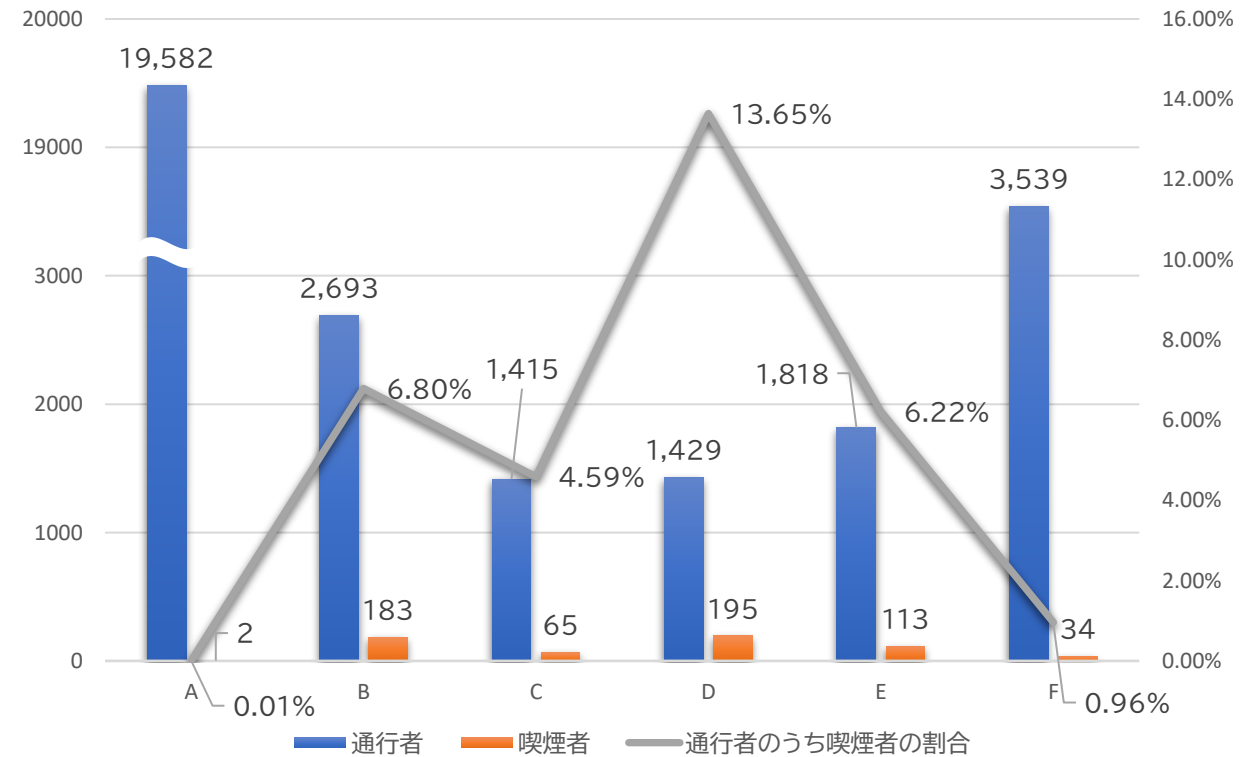
3-1 調査結果 | 各調査場所における通行者数、喫煙者数及び受動喫煙者数等の分析

■ 通行者のうち喫煙者の割合

11月26日(水) 16時台～20時台



11月29日(土) 16時台～20時台



A：横川駅南口

D：星のみち商店街【パチンコ店設置喫煙所有】

B：くろすろーど商店街【たばこ店前設置灰皿有】

E：県道277号（横川駅高架北側）【コンビニ店横設置喫煙所有】

C：県道277号（横川駅高架南側）

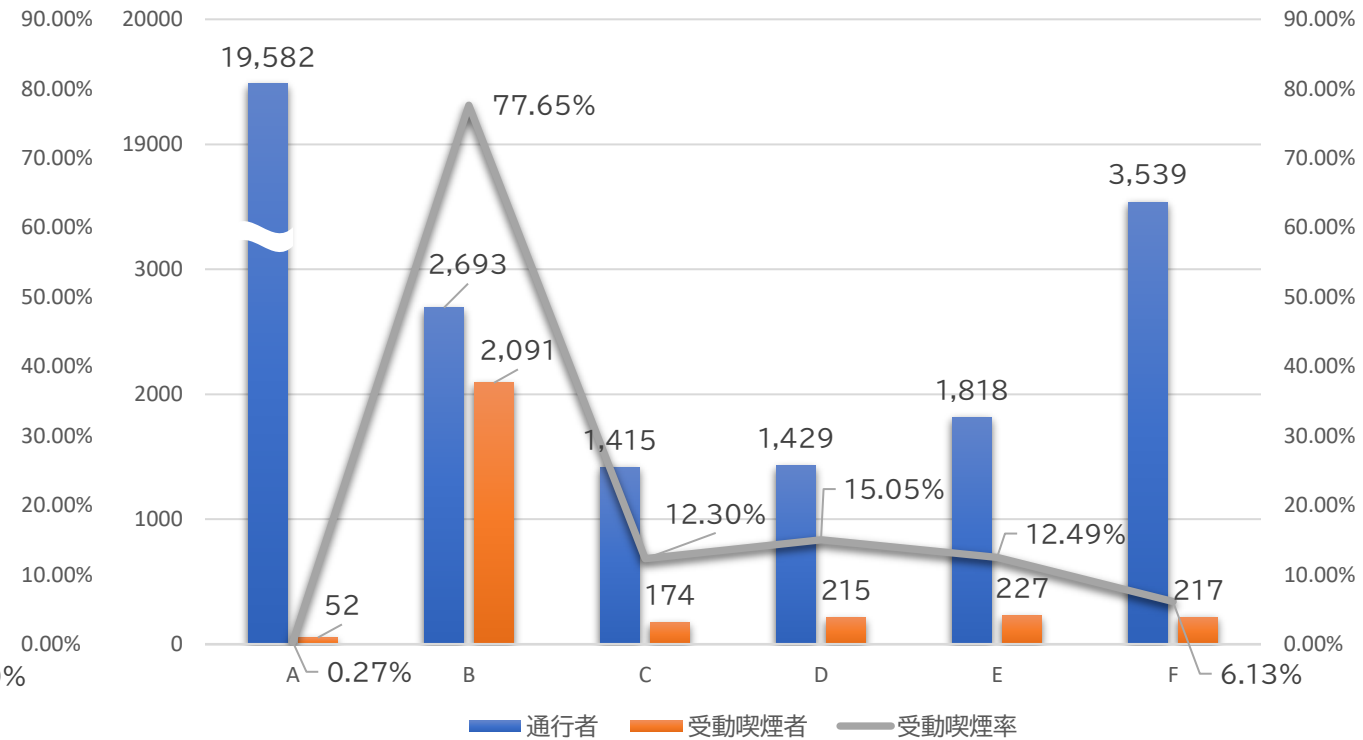
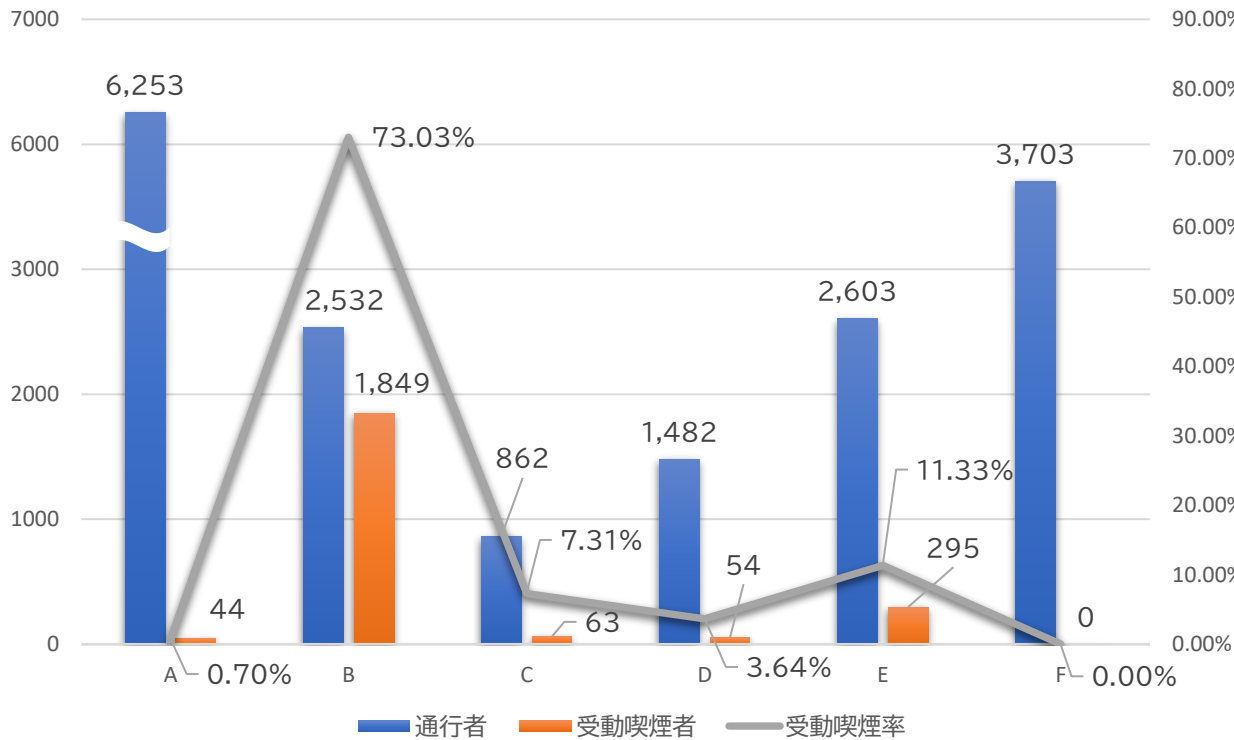
F：横川駅北口【夜間・休日灰皿設置有】

3-1 調査結果 | 各調査場所における通行者数、喫煙者数及び受動喫煙者数等の分析

■ 通行者のうち受動喫煙者の割合

11月26日(水) 16時台～20時台

11月29日(土) 16時台～20時台



A：横川駅南口

D：星のみち商店街【パチンコ店設置喫煙所有】

B：くろすろ一ど商店街【たばこ店前設置灰皿有】

E：県道277号（横川駅高架北側）【コンビニ店横設置喫煙所有】

C：県道277号（横川駅高架南側）

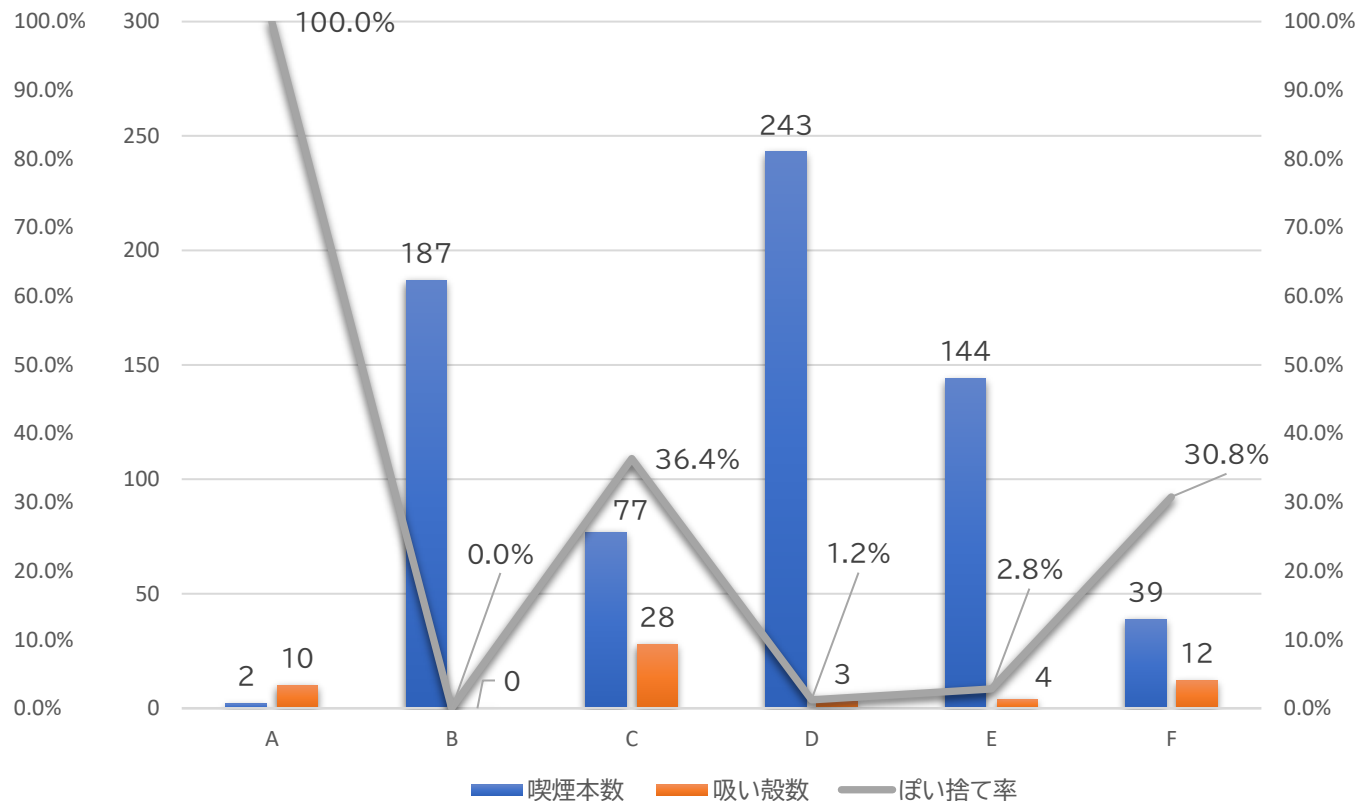
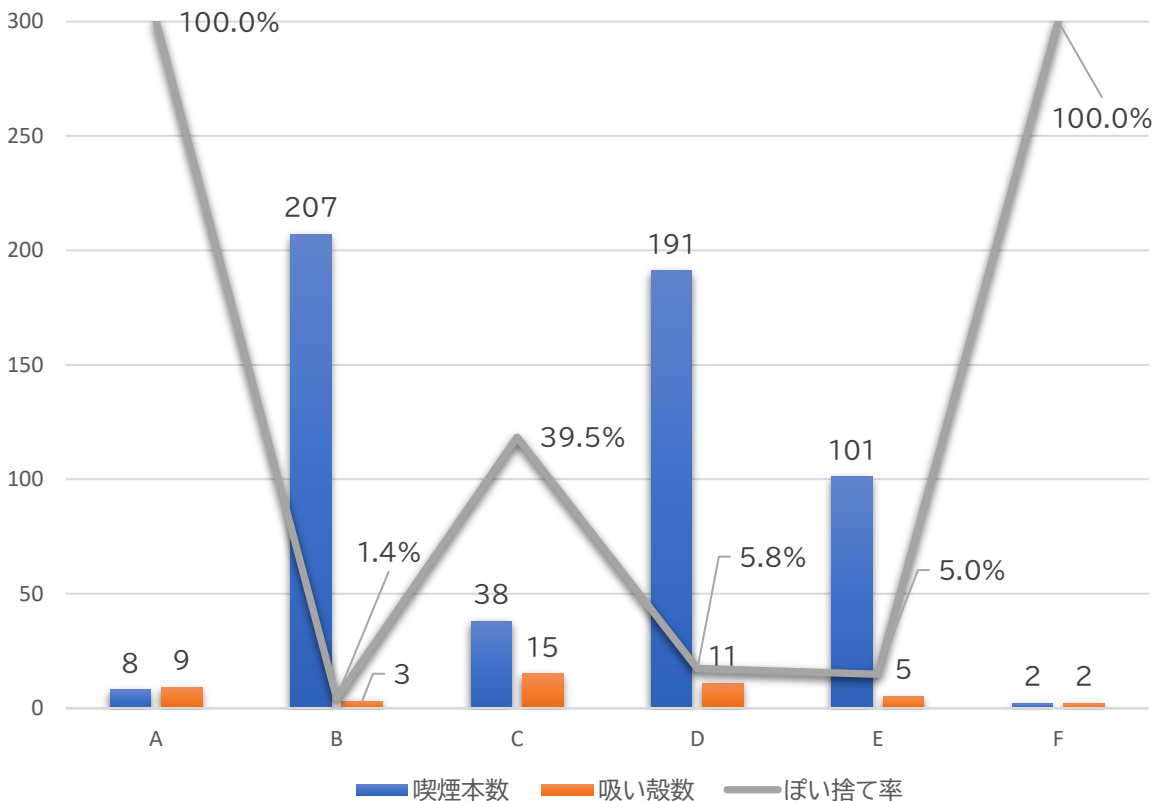
F：横川駅北口【夜間・休日灰皿設置有】

3-2 調査結果 | 各調査場所における吸い数及びぼい捨て率の分析

■ 吸い殻数及びぼい捨て率の比較 【参考】

11月26日(水) 16時台～20時台

11月29日(土) 16時台～20時台



A：横川駅南口

B：くろすろーど商店街【たばこ店前設置灰皿有】

C：県道277号（横川駅高架南側）

D：星のみち商店街【パチンコ店設置喫煙所有】

E：県道277号（横川駅高架北側）【コンビニ店横設置喫煙所有】

F：横川駅北口【夜間・休日灰皿設置有】

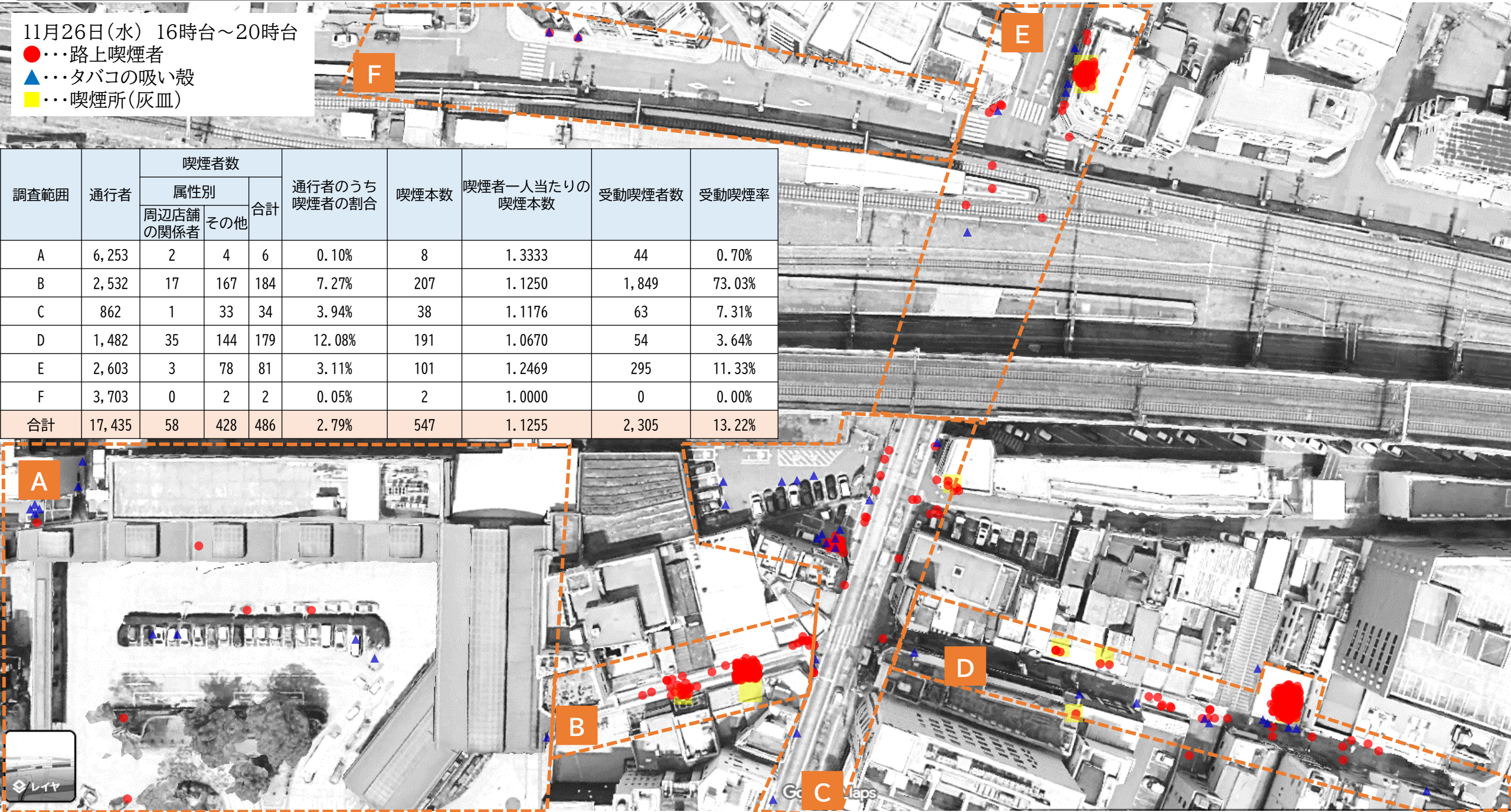
3-3 調査結果

喫煙者及びタバコの吸い殻のプロットによる分析

11月26日(水) 16時台～20時台

- ・・・路上喫煙者
- ▲・・・タバコの吸い殻
- ・・・喫煙所(灰皿)

調査範囲	通行者	喫煙者数			通行者のうち喫煙者の割合	喫煙本数	喫煙者一人当たりの喫煙本数	受動喫煙者数	受動喫煙率
		属性別		合計					
		周辺店舗の関係者	その他						
A	6,253	2	4	6	0.10%	8	1.3333	44	0.70%
B	2,532	17	167	184	7.27%	207	1.1250	1,849	73.03%
C	862	1	33	34	3.94%	38	1.1176	63	7.31%
D	1,482	35	144	179	12.08%	191	1.0670	54	3.64%
E	2,603	3	78	81	3.11%	101	1.2469	295	11.33%
F	3,703	0	2	2	0.05%	2	1.0000	0	0.00%
合計	17,435	58	428	486	2.79%	547	1.1255	2,305	13.22%



3-3 調査結果

喫煙者及びタバコの吸い殻のプロットによる分析

11月29日(土) 16時台～20時台

- ...路上喫煙者
- ▲...タバコの吸い殻
- ...喫煙所(灰皿)

調査範囲	通行者	喫煙者数			通行者のうち喫煙者の割合	喫煙本数	喫煙者一人当たりの喫煙本数	受動喫煙者数	受動喫煙率
		属性別		合計					
		周辺店舗の関係者	その他						
A	19,582	0	2	2	0.01%	2	1.0000	52	0.27%
B	2,693	17	166	183	6.80%	187	1.0219	2,091	77.65%
C	1,415	4	61	65	4.59%	77	1.1846	174	12.30%
D	1,429	2	193	195	13.65%	243	1.2462	215	15.05%
E	1,818	5	108	113	6.22%	144	1.2743	227	12.49%
F	3,539	1	33	34	0.96%	39	1.1471	217	6.13%
合計	30,476	29	563	592	1.94%	692	1.1689	2,976	9.77%

