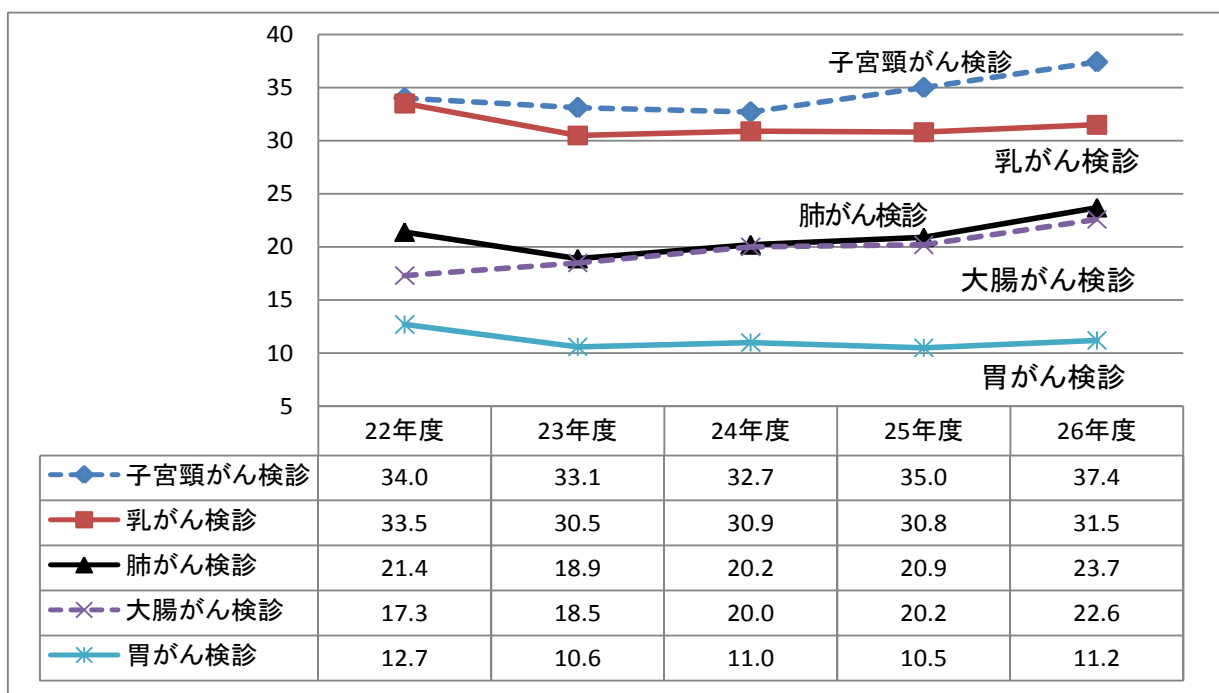


## 2 広島市におけるがん検診の実施状況

### (1) がん検診の受診率の推移（平成22年度～平成26年度）



#### 子宮頸がん検診

| 区分       | 平成22年度  | 平成23年度  | 平成24年度  | 平成25年度  | 平成26年度  |
|----------|---------|---------|---------|---------|---------|
| 対象者数 (人) | 197,132 | 204,737 | 205,890 | 207,181 | 208,725 |
| 受診者数 (人) | 33,558  | 34,143  | 33,255  | 39,350  | 38,609  |
| 受診率 (%)  | 34.0    | 33.1    | 32.7    | 35.0    | 37.4    |

#### 乳がん検診

| 区分       | 平成22年度  | 平成23年度  | 平成24年度  | 平成25年度  | 平成26年度  |
|----------|---------|---------|---------|---------|---------|
| 対象者数 (人) | 131,116 | 145,311 | 146,464 | 147,755 | 149,299 |
| 受診者数 (人) | 21,458  | 22,916  | 22,290  | 23,242  | 23,845  |
| 受診率 (%)  | 33.5    | 30.5    | 30.9    | 30.8    | 31.5    |

#### 肺がん検診

| 区分       | 平成22年度  | 平成23年度  | 平成24年度  | 平成25年度  | 平成26年度  |
|----------|---------|---------|---------|---------|---------|
| 対象者数 (人) | 191,981 | 220,884 | 222,925 | 225,015 | 227,549 |
| 受診者数 (人) | 41,083  | 41,805  | 44,945  | 47,136  | 54,042  |
| 受診率 (%)  | 21.4    | 18.9    | 20.2    | 20.9    | 23.7    |

#### 大腸がん検診

| 区分       | 平成22年度  | 平成23年度  | 平成24年度  | 平成25年度  | 平成26年度  |
|----------|---------|---------|---------|---------|---------|
| 対象者数 (人) | 191,981 | 220,884 | 222,925 | 225,015 | 227,549 |
| 受診者数 (人) | 33,225  | 40,836  | 44,662  | 45,517  | 51,501  |
| 受診率 (%)  | 17.3    | 18.5    | 20.0    | 20.2    | 22.6    |

#### 胃がん検診

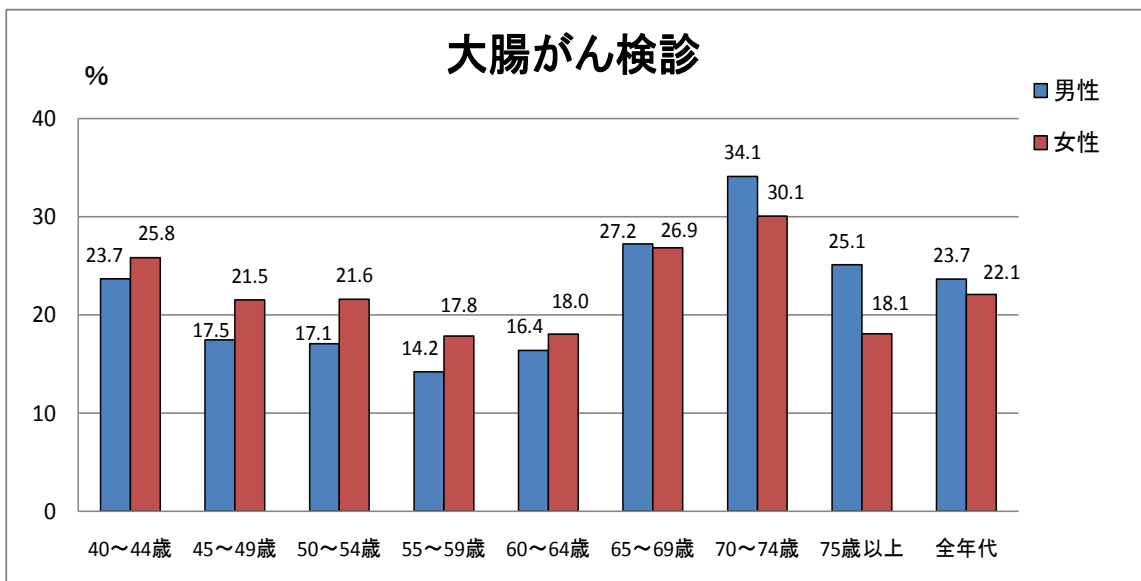
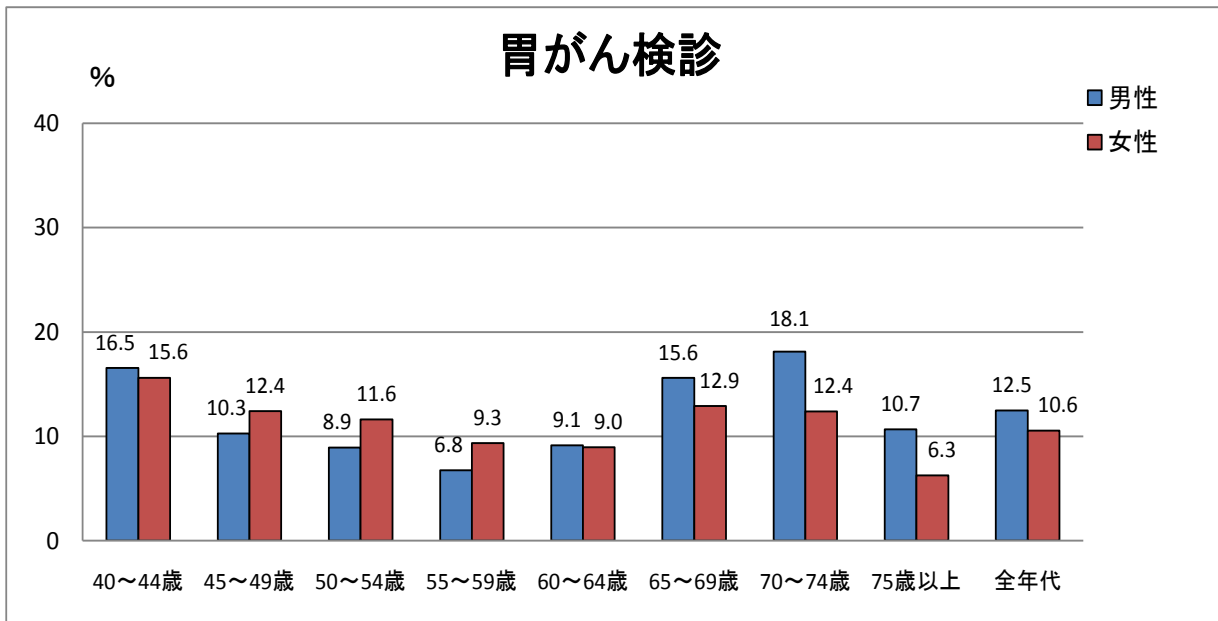
| 区分       | 平成22年度  | 平成23年度  | 平成24年度  | 平成25年度  | 平成26年度  |
|----------|---------|---------|---------|---------|---------|
| 対象者数 (人) | 191,981 | 220,884 | 222,925 | 225,015 | 227,549 |
| 受診者数 (人) | 24,468  | 23,386  | 24,587  | 23,703  | 25,538  |
| 受診率 (%)  | 12.7    | 10.6    | 11.0    | 10.5    | 11.2    |

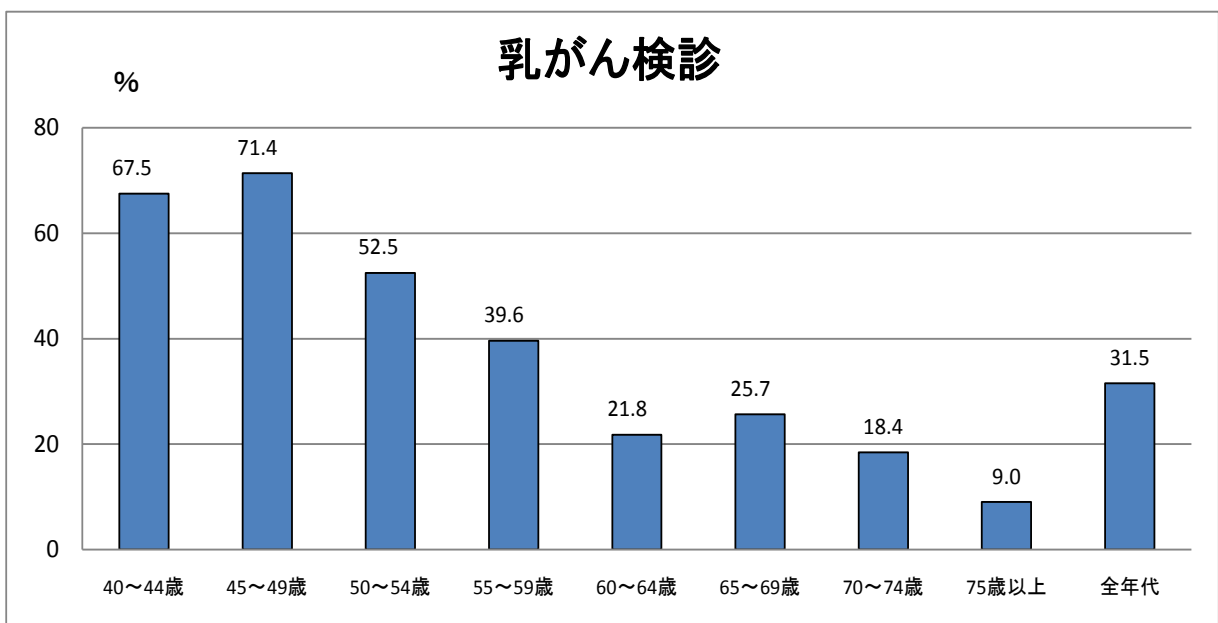
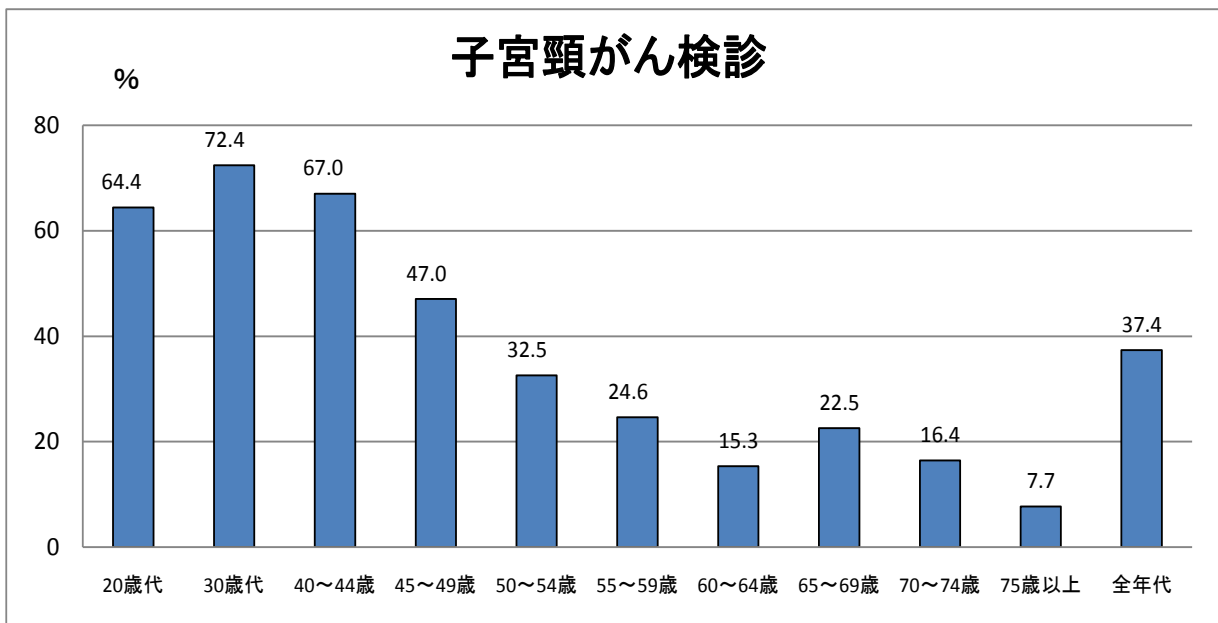
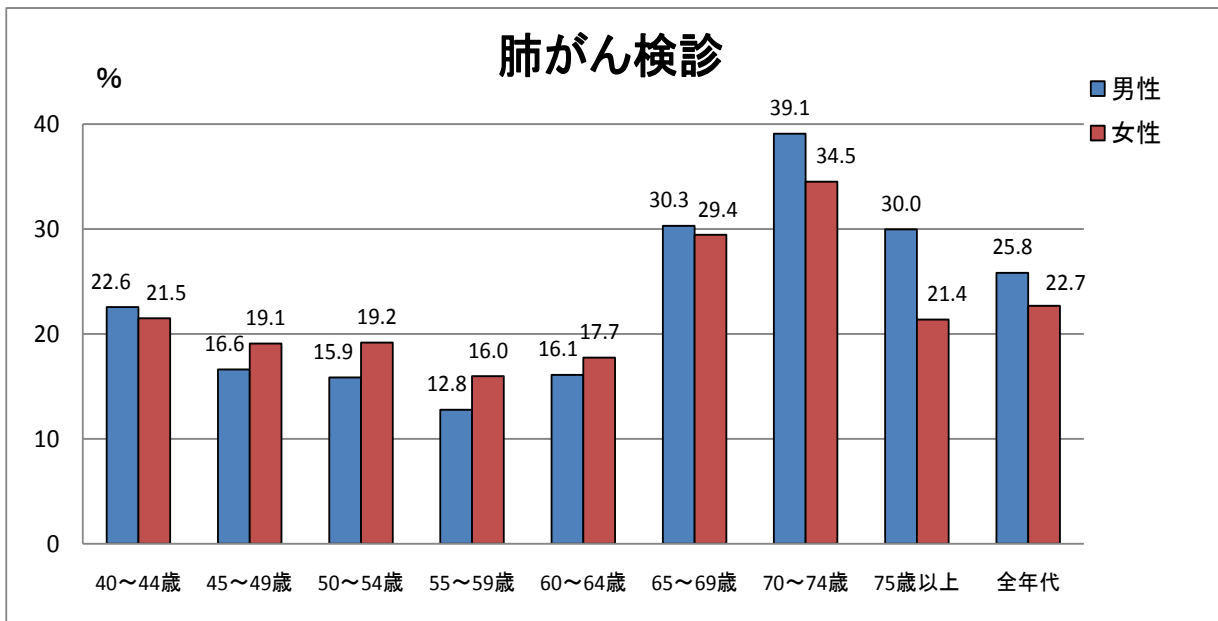
**広島市のがん検診対象者数 = ① - (②-③) - ④ - ⑤**

- ①40 歳以上の人口（「国勢調査報告」第1次資料）
- ②40 歳以上の就業者数（「国勢調査報告」第2次基本資料）
- ③農林水産業従事者数（「国勢調査報告」第2次基本資料）
- ④要介護4・5の認定者（介護給付費実態調査）
- ⑤被爆者手帳保持者

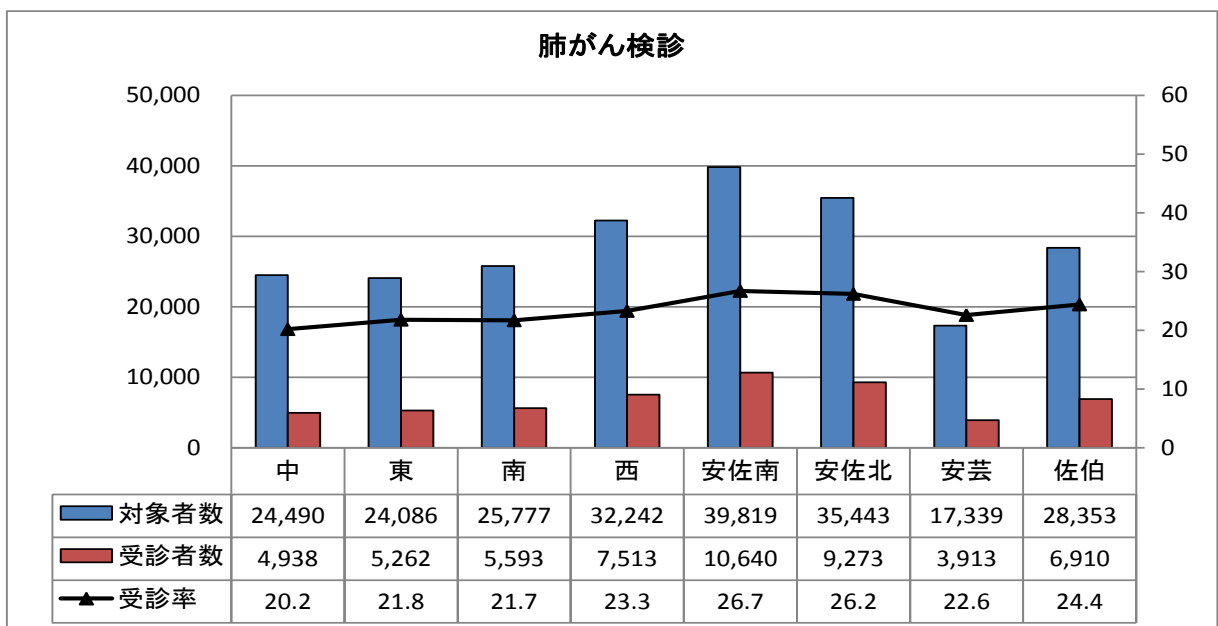
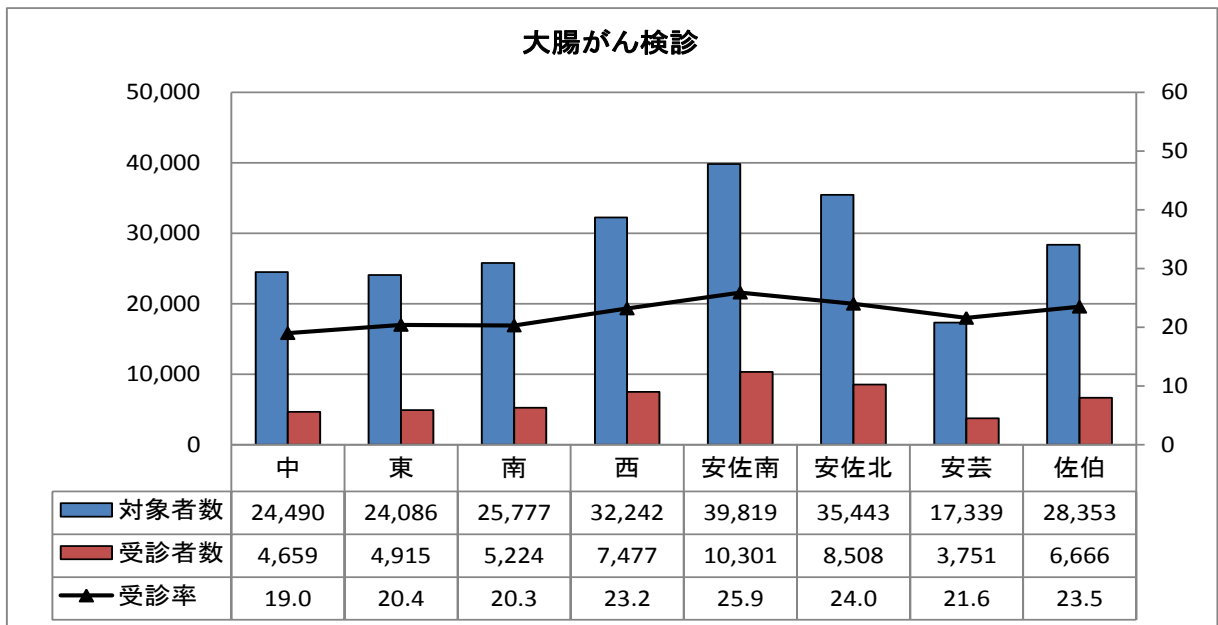
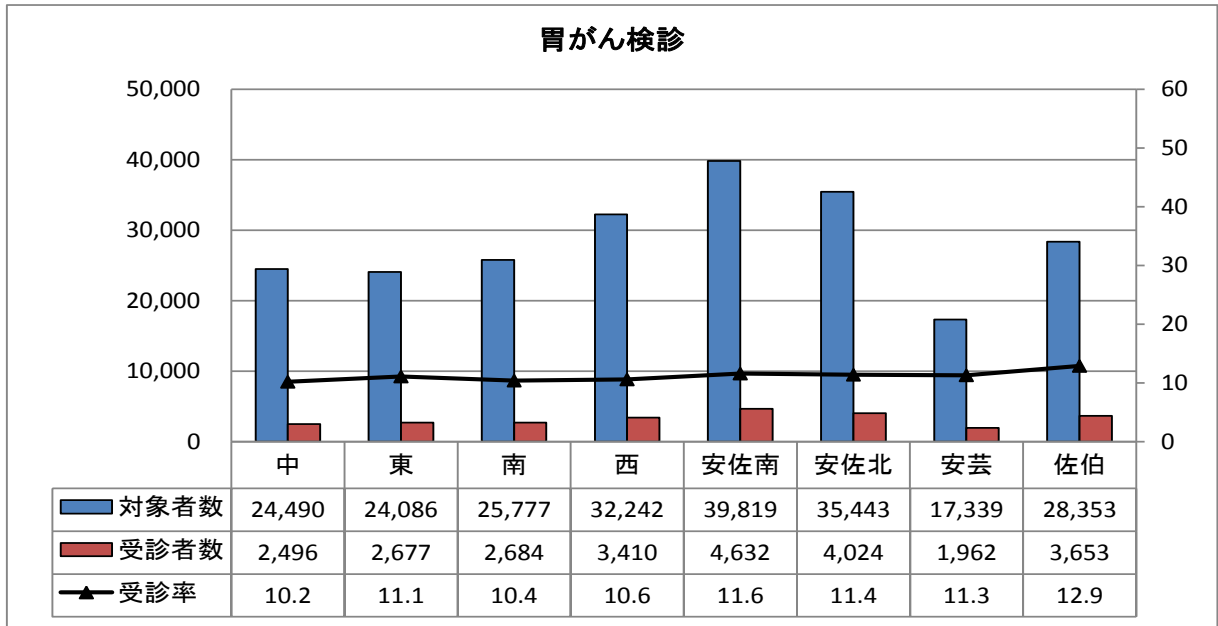
- ※ 国の算出方法に基づいた県内統一の算出方法を採用。  
（男女別 5歳刻みの各年齢群での対象者数の合計人数）
- ※ 子宮頸がん検診については、20歳以上を対象。
- ※ 子宮頸がん検診及び乳がん検診の受診率は、前年度と当該年度2か年の合計受診者数を当該年度の対象者数で除して算出。

**(2) がん検診の年代別・男女別受診状況（平成26年度）**

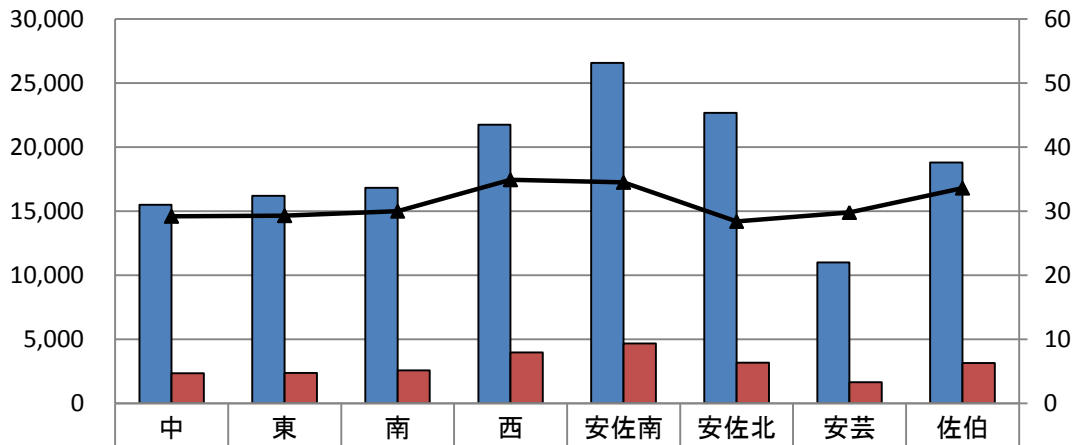




(3) がん検診の区別受診状況 (平成 26 年度)

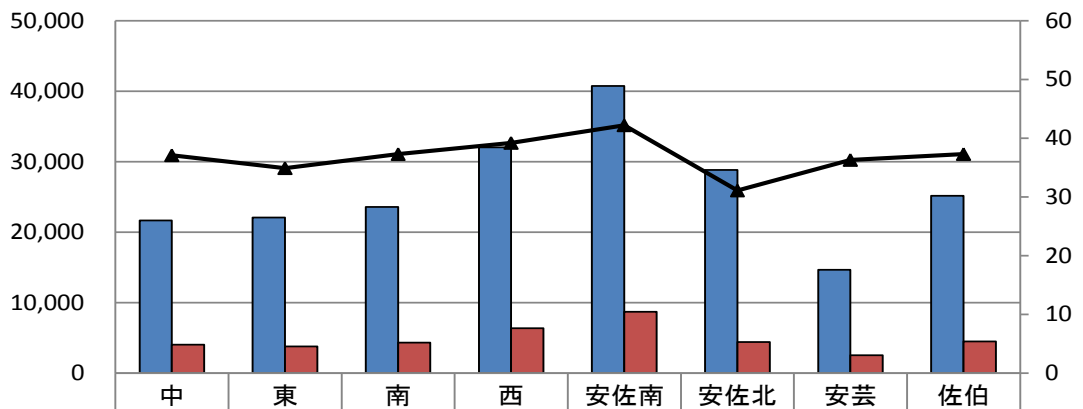


### 乳がん検診



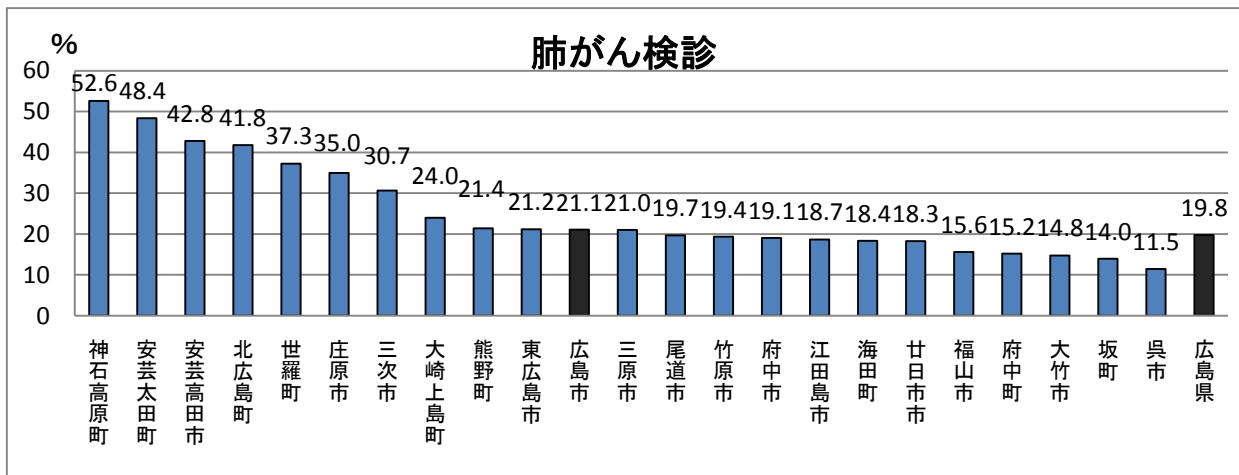
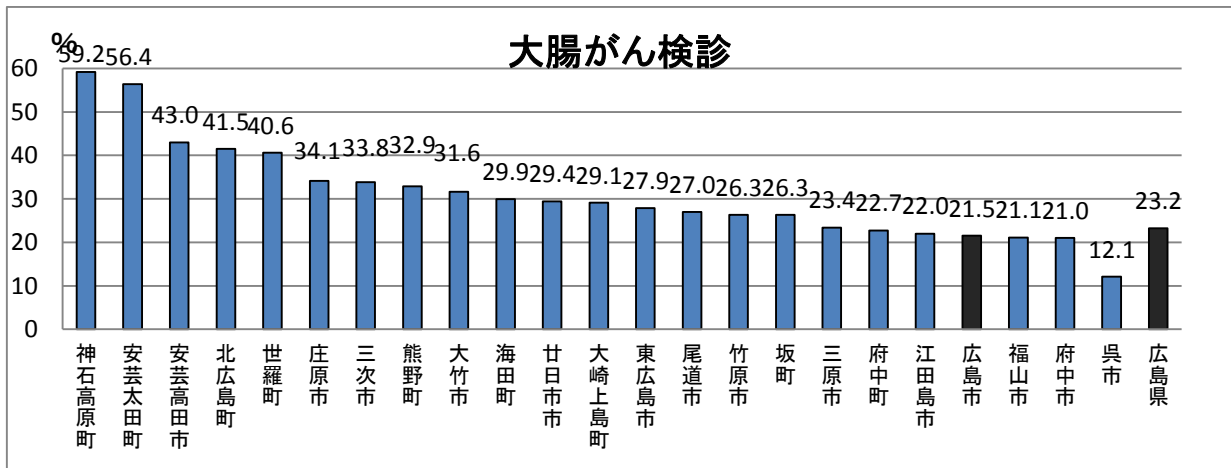
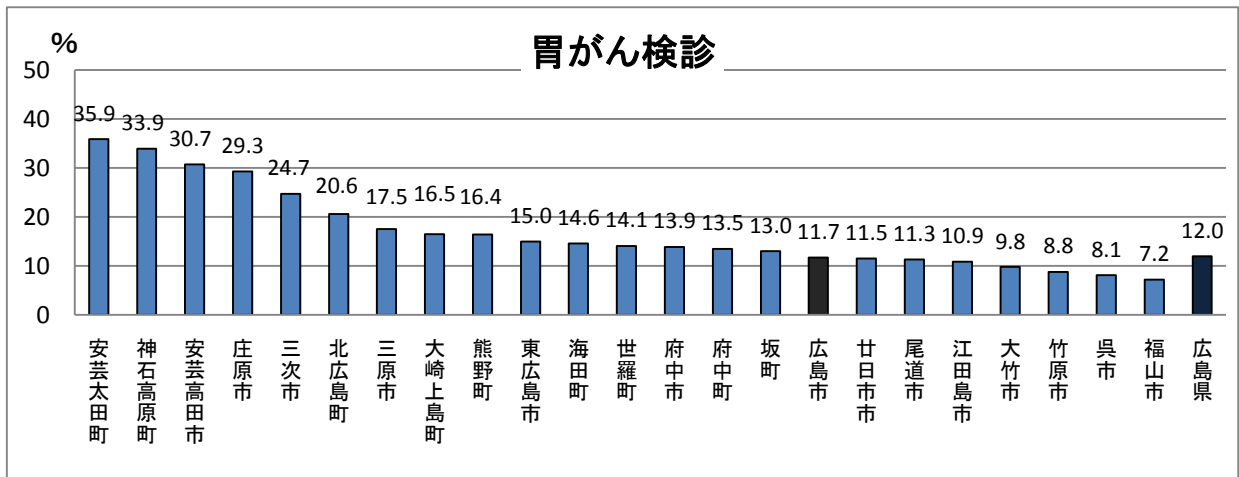
|      |        |        |        |        |        |        |        |        |
|------|--------|--------|--------|--------|--------|--------|--------|--------|
| 対象者数 | 15,494 | 16,195 | 16,821 | 21,736 | 26,575 | 22,679 | 10,993 | 18,783 |
| 受診者数 | 2,333  | 2,377  | 2,562  | 3,957  | 4,669  | 3,164  | 1,635  | 3,148  |
| 受診率  | 29.2   | 29.3   | 30.0   | 34.9   | 34.5   | 28.4   | 29.8   | 33.6   |

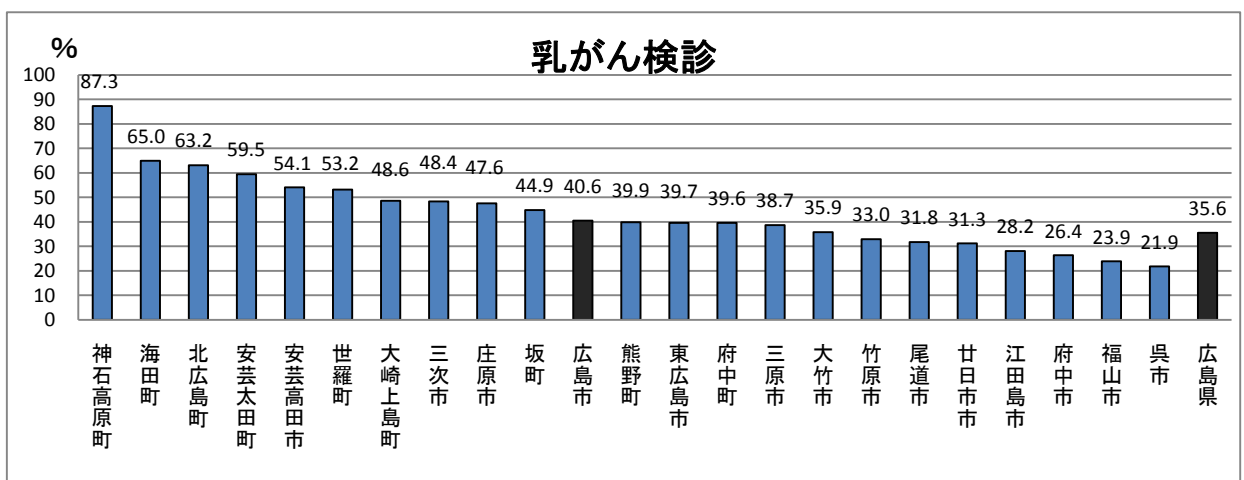
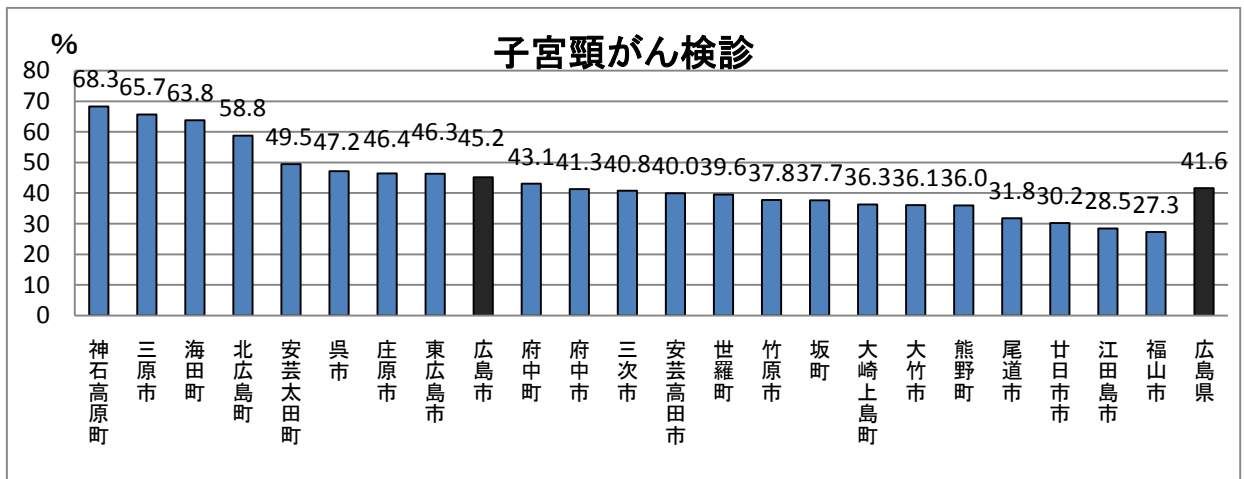
### 子宮頸がん検診



|      |        |        |        |        |        |        |        |        |
|------|--------|--------|--------|--------|--------|--------|--------|--------|
| 対象者数 | 21,656 | 22,065 | 23,570 | 32,043 | 40,751 | 28,821 | 14,659 | 25,137 |
| 受診者数 | 4,041  | 3,760  | 4,316  | 6,367  | 8,710  | 4,388  | 2,538  | 4,489  |
| 受診率  | 37.1   | 34.9   | 37.3   | 39.2   | 42.2   | 31.1   | 36.3   | 37.3   |

(4) 県内市町におけるがん検診受診率（平成26年度）





(5) 政令指定都市におけるがん検診受診率（平成 25 年国民生活基礎調査における受診率）

平成 25 年 6 月に、厚生労働省が全国の 295,367 世帯を無作為抽出してアンケート調査を実施し、234,383 世帯から有効回答を得た。

胃がん・肺がん・大腸がんは、過去 1 年間の検診受診状況であり、子宮がん・乳がんは、過去 2 年間の検診受診状況である。

また、胃がん・肺がん・大腸がん・乳がんは、40 歳～69 歳までの数値であり、子宮がんは、20 歳～69 歳までの数値である。

