

救急相談センター広島広域都市圏・備後圏域の実績

○救急相談センター広島広域都市圏・備後圏域取扱件数

対象期間: 令和7年4月1日～令和8年2月28日

(件)

地域	取扱件数	割合	医療機関案内	救急医療相談	その他
広島市	45,357	59.9%	25,565	16,809	2,983
広島市以外の対象エリア	29,015	38.3%	12,724	13,818	2,473
対象外エリア	1,336	1.8%	105	11	1,220
合計	75,708	100%	38,394	30,638	6,676

※住所(発信地)が不明なものは対象外エリアに含む。

※その他: 対象外の相談(薬の相談、今ない症状に対する健康相談)など

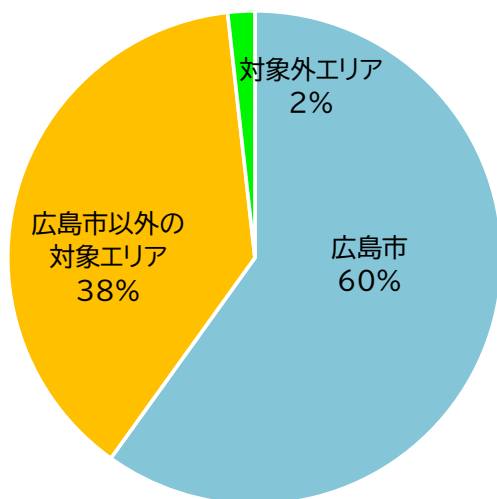
取扱件数の推移

区分	平成30年度	令和元年度	令和2年度	令和3年度	令和4年度	令和5年度	令和6年度
取扱件数	8,665	61,861	45,498	50,712	67,997	78,816	79,115
医療機関案内	4,589	31,363	22,418	25,686	32,352	43,115	40,525
救急医療相談	2,629	18,011	16,216	16,676	20,381	23,389	30,776
その他	1,447	12,487	6,864	8,350	15,264	12,312	7,814

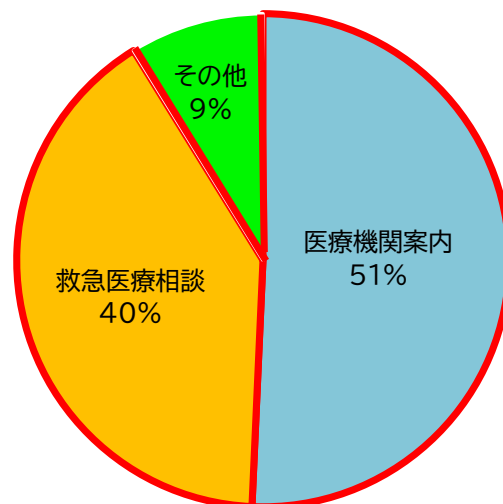
※平成 31 年 1 月 28 日事業開始

【令和 7 年度】

エリア区分比率

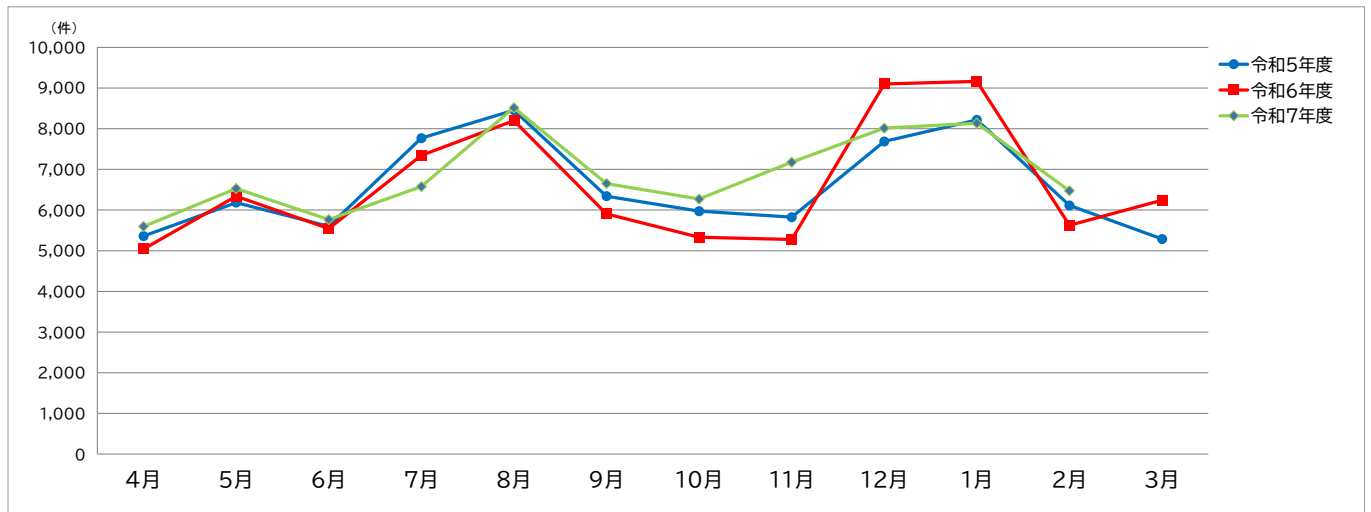


取扱区分比率



## ○月別取扱件数

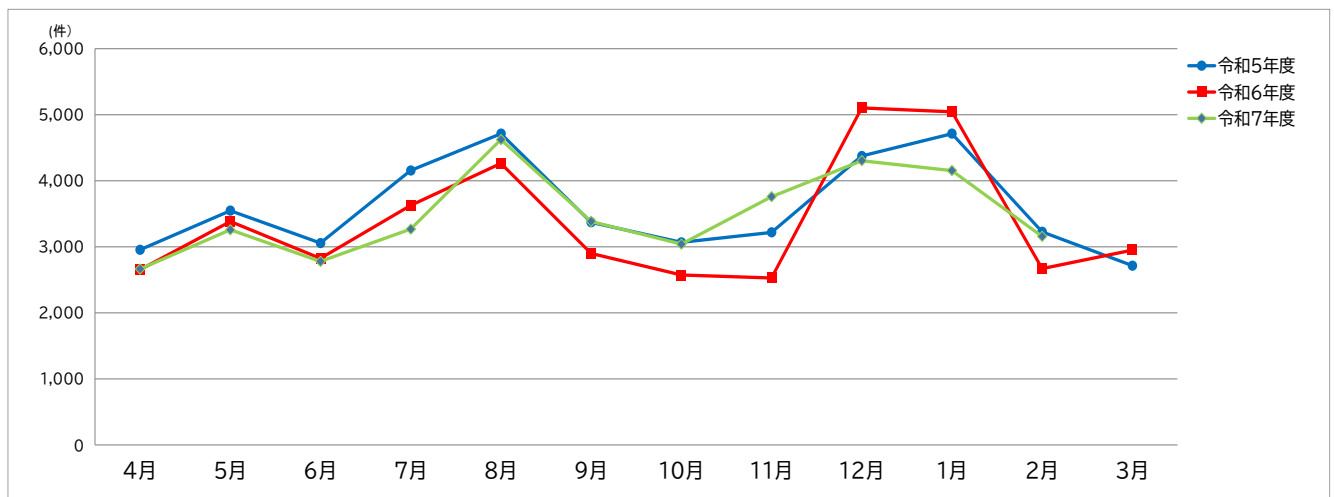
### 【全件】



年度	4月	5月	6月	7月	8月	9月	10月	11月	12月	1月	2月	3月	総計	4~2月計
令和5年度	5,361	6,183	5,600	7,769	8,456	6,341	5,974	5,825	7,687	8,218	6,113	5,289	78,816	73,527
令和6年度	5,043	6,338	5,546	7,342	8,199	5,906	5,331	5,278	9,101	9,164	5,624	6,243	79,115	72,872
令和7年度	5,596	6,528	5,766	6,578	8,517	6,652	6,270	7,177	8,016	8,136	6,472		75,708	75,708
増減※ (増減率)	553 11.0%	190 3.0%	220 4.0%	▲764 -10.4%	318 3.9%	746 12.6%	939 17.6%	1,899 36.0%	▲1,085 -11.9%	▲1,028 -11.2%	848 15.1%			2,836 3.9%

※増減はR6年度とR7年度の比較(上段は件数、下段は増減割合)

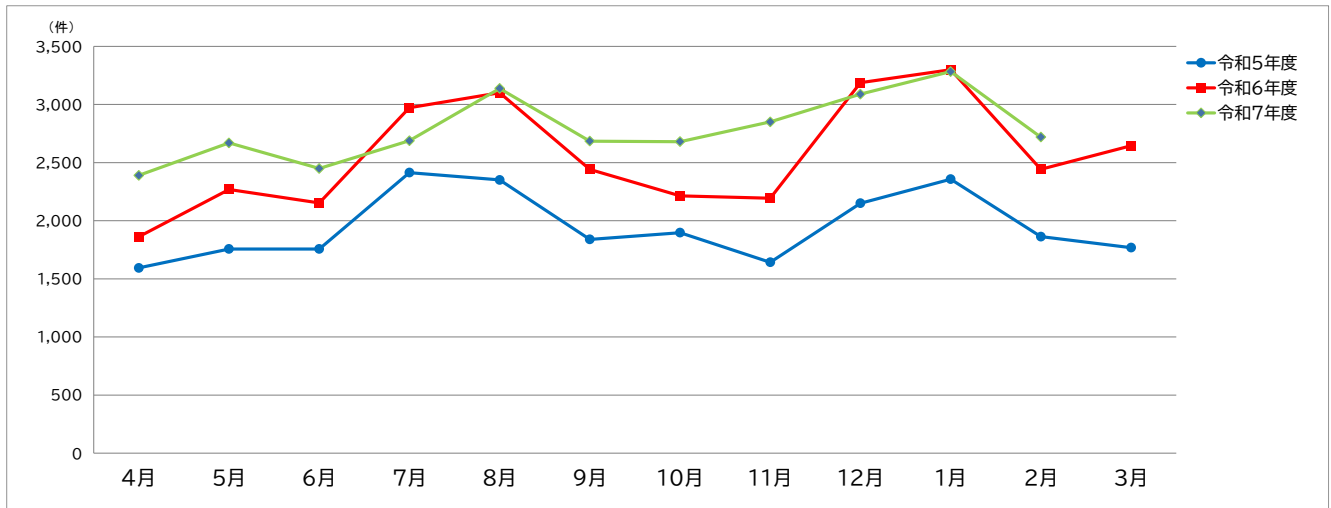
### 【医療機関案内】



年度	4月	5月	6月	7月	8月	9月	10月	11月	12月	1月	2月	3月	総計	4~2月計
令和5年度	2,955	3,548	3,057	4,156	4,714	3,371	3,067	3,218	4,375	4,713	3,226	2,715	43,115	40,400
令和6年度	2,655	3,384	2,824	3,626	4,263	2,900	2,573	2,529	5,104	5,045	2,671	2,951	40,525	37,574
令和7年度	2,664	3,258	2,779	3,268	4,624	3,384	3,041	3,759	4,305	4,155	3,157		38,394	38,394
増減※	9 0.3%	▲126 -3.7%	▲45 -1.6%	▲358 -9.9%	361 8.5%	484 16.7%	468 18.2%	1,230 48.6%	▲799 -15.7%	▲890 -17.6%	486 18.2%			820 2.2%

※増減はR6年度とR7年度の比較(上段は件数、下段は増減割合)

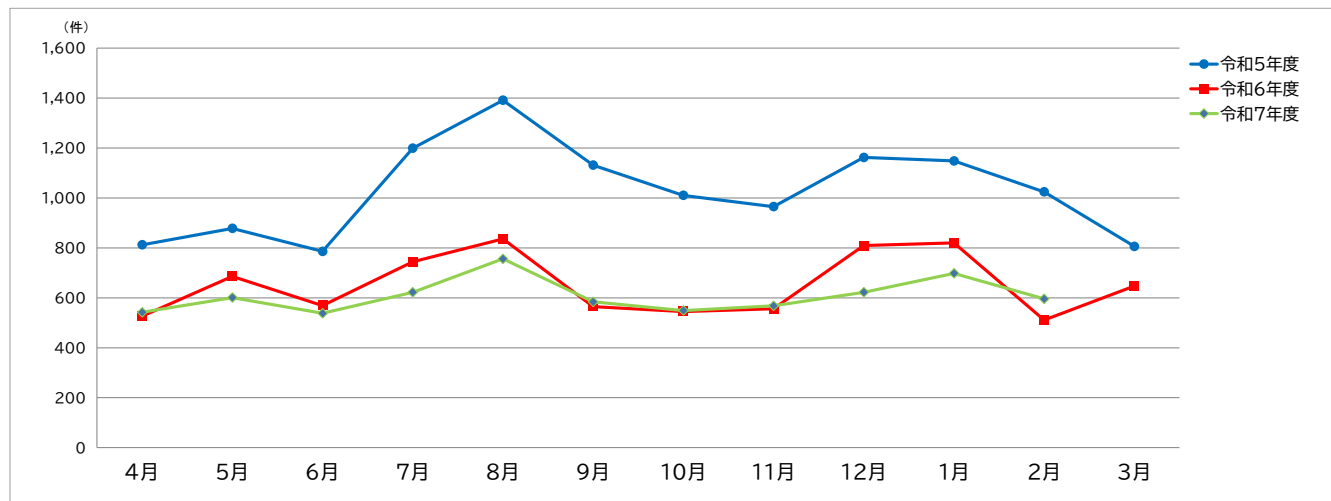
## 【救急医療相談】



年度	4月	5月	6月	7月	8月	9月	10月	11月	12月	1月	2月	3月	総計	4~2月計
令和5年度	1,594	1,757	1,757	2,414	2,351	1,839	1,897	1,642	2,150	2,357	1,863	1,768	23,389	21,621
令和6年度	1,862	2,268	2,153	2,972	3,100	2,441	2,213	2,193	3,188	3,299	2,442	2,645	30,776	28,131
令和7年度	2,390	2,669	2,449	2,688	3,137	2,684	2,680	2,850	3,089	3,283	2,719		30,638	30,638
増減※	528	401	296	▲284	37	243	467	657	▲99	▲16	277			2,507
	28.4%	17.7%	13.7%	-9.6%	1.2%	10.0%	21.1%	30.0%	-3.1%	-0.5%	11.3%			8.9%

※増減はR6年度とR7年度の比較(上段は件数、下段は増減割合)

## 【その他】

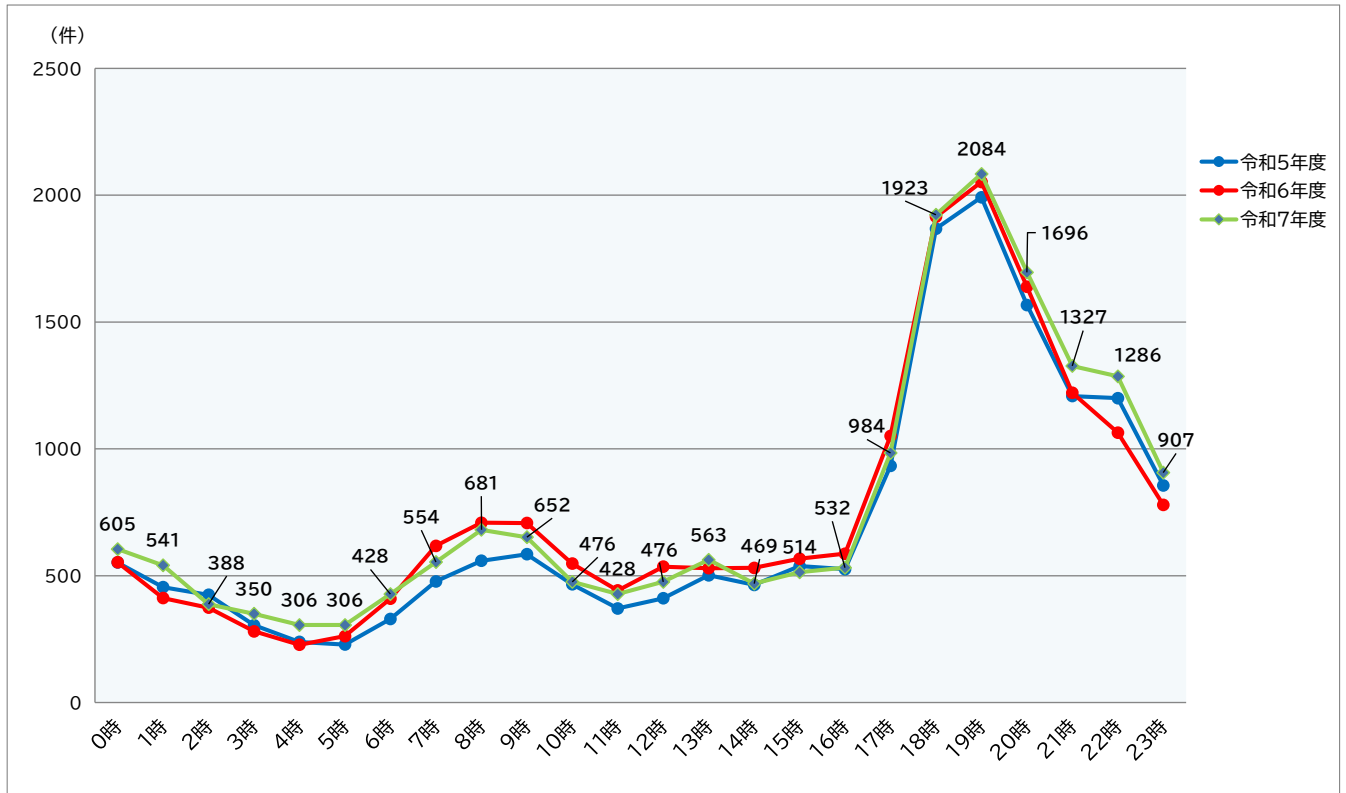


年度	4月	5月	6月	7月	8月	9月	10月	11月	12月	1月	2月	3月	総計	4~2月計
令和5年度	812	878	786	1,199	1,391	1,131	1,010	965	1,162	1,148	1,024	806	12,312	11,506
令和6年度	526	686	569	744	836	565	545	556	809	820	511	647	7,814	7,167
令和7年度	542	601	538	622	756	584	549	568	622	698	596		6,676	6,676
増減※	16	▲85	▲31	▲122	▲80	19	4	12	▲187	▲122	85			▲491
	3.0%	-12.4%	-5.4%	-16.4%	-9.6%	3.4%	0.7%	2.2%	-23.1%	-14.9%	16.6%			-6.9%

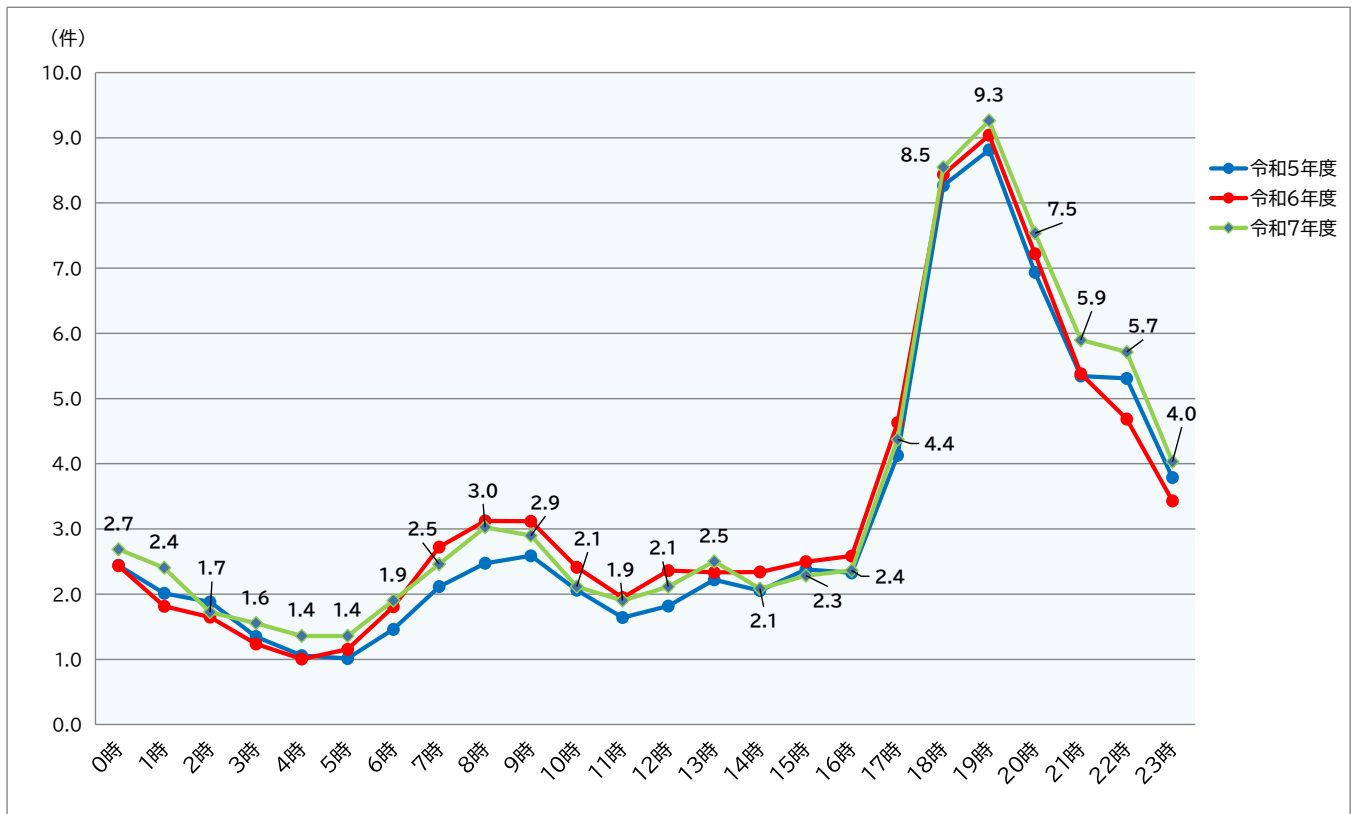
※増減はR6年度とR7年度の比較(上段は件数、下段は増減割合)

○時間帯別取扱件数

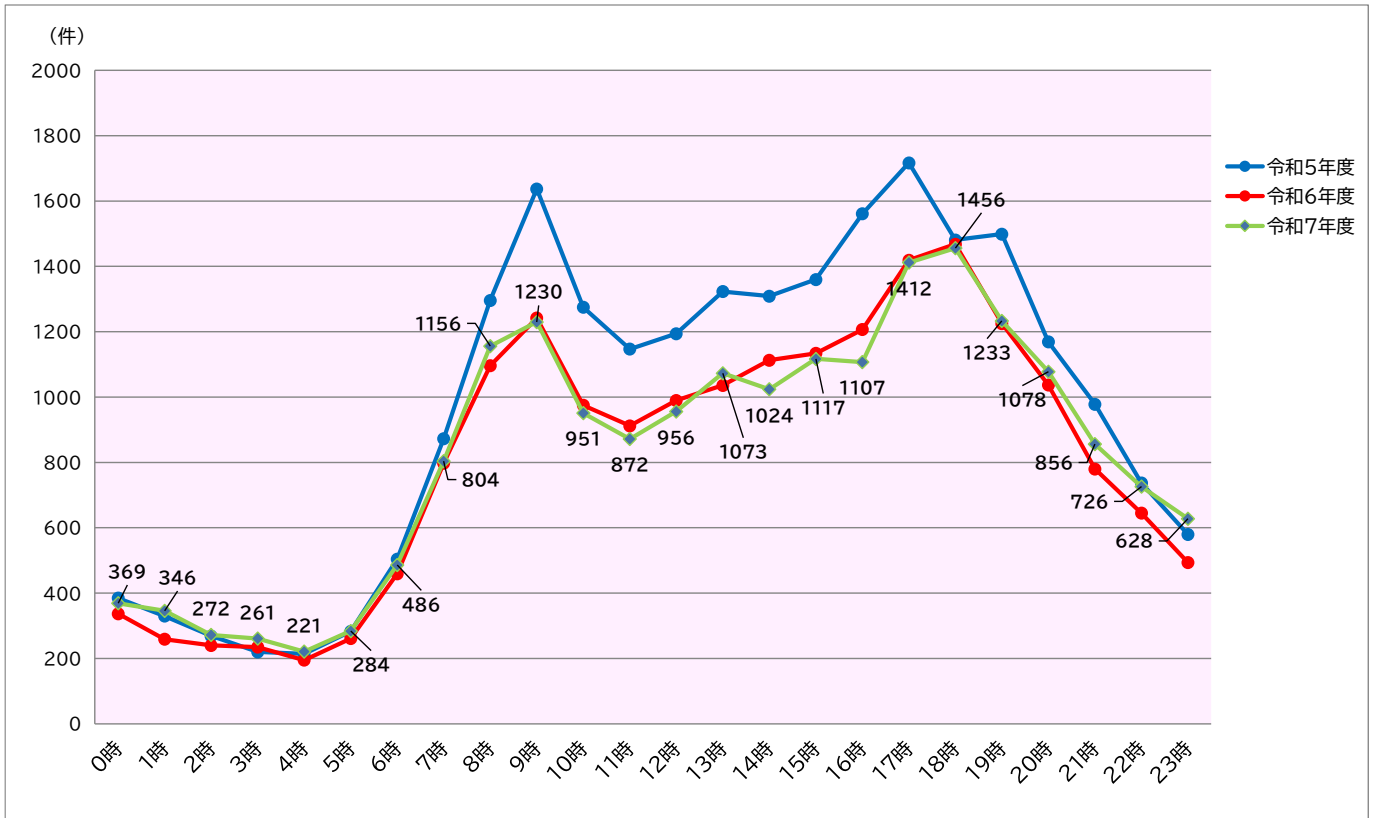
【医療機関案内(平日)】 ※3月を除く



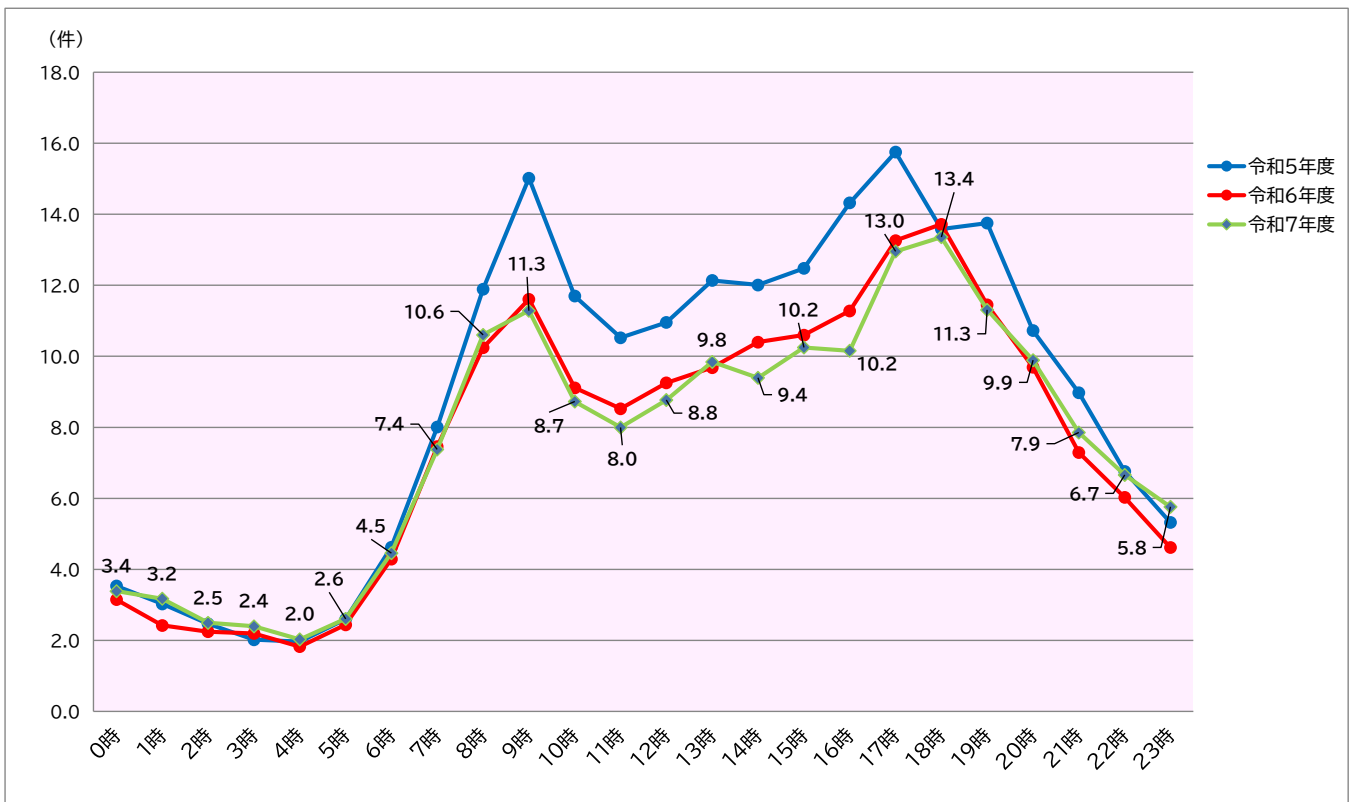
(参考)1日当たり平均件数



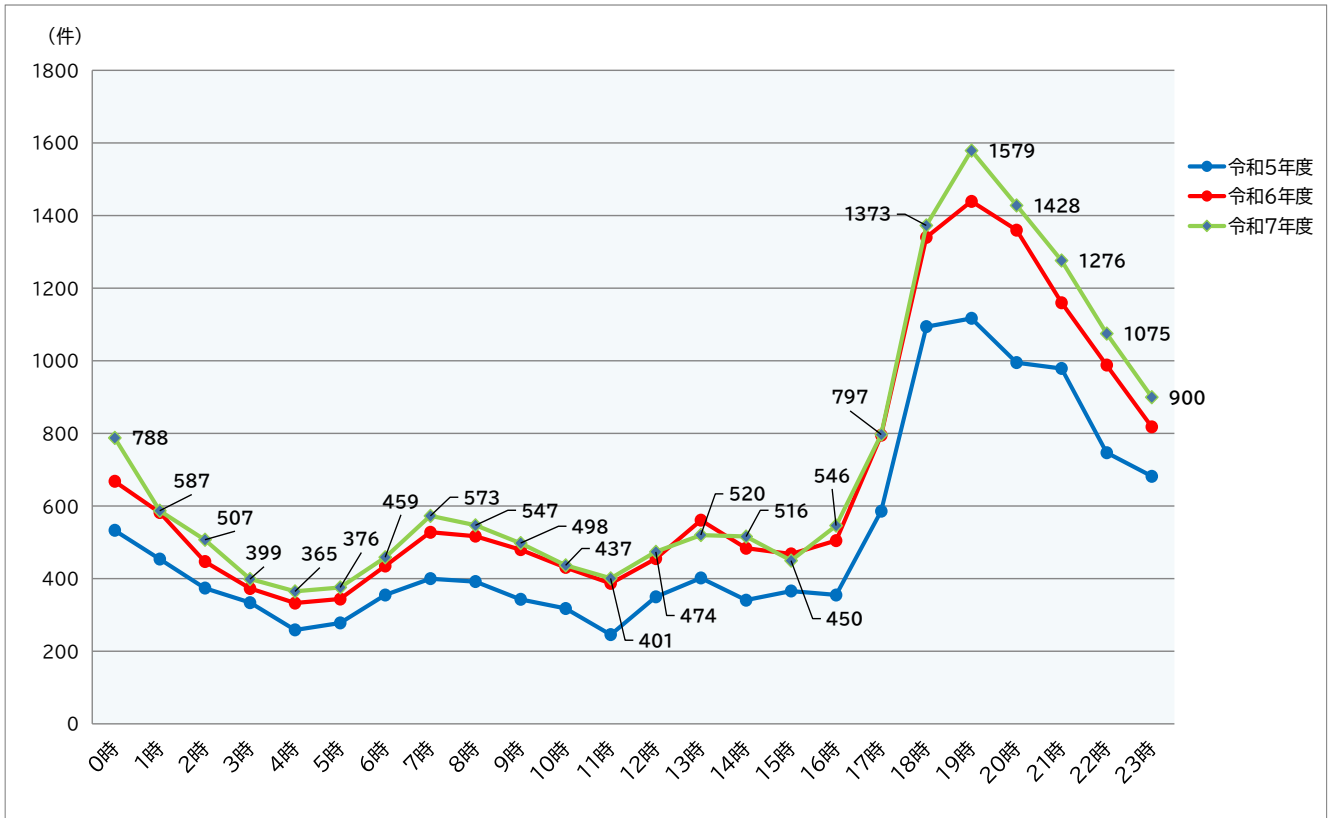
【医療機関案内(土日祝)】 ※3月を除く



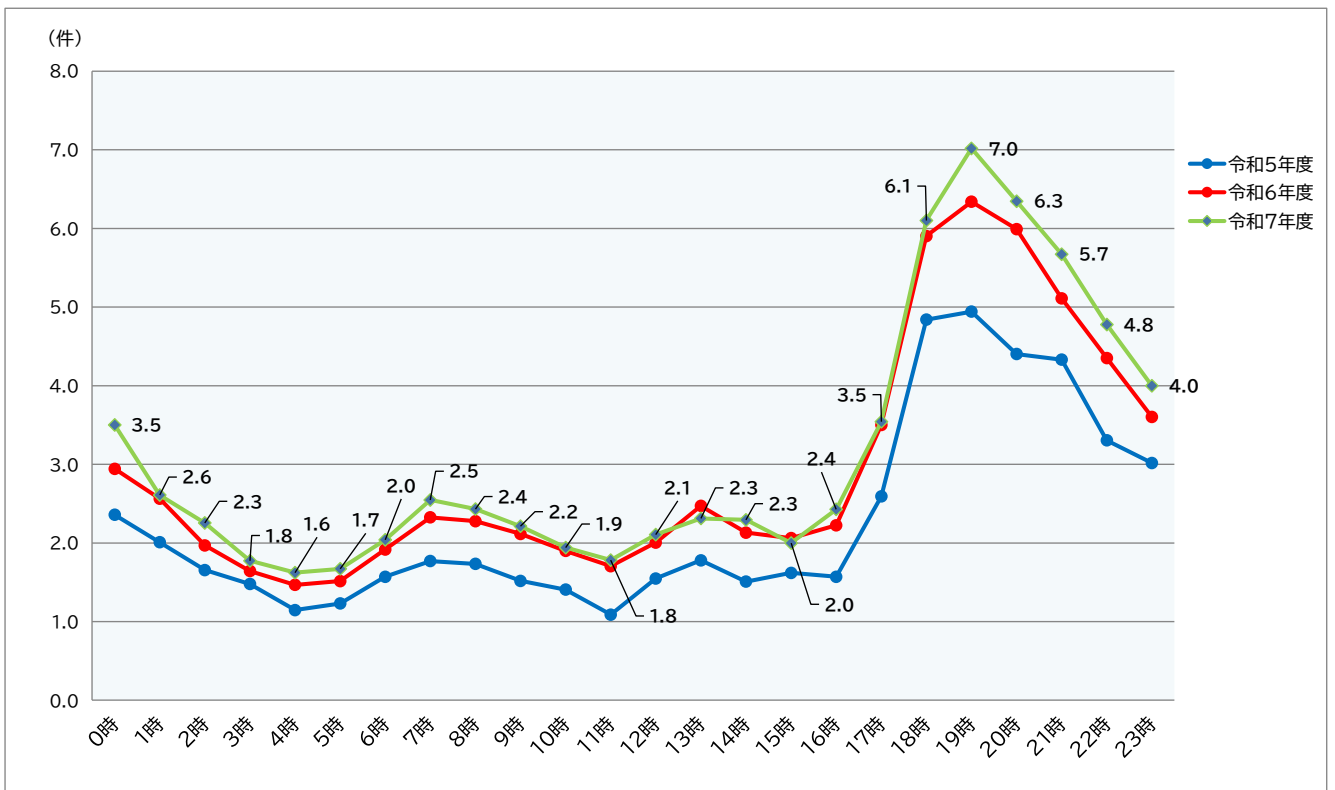
(参考)1日当たり平均件数



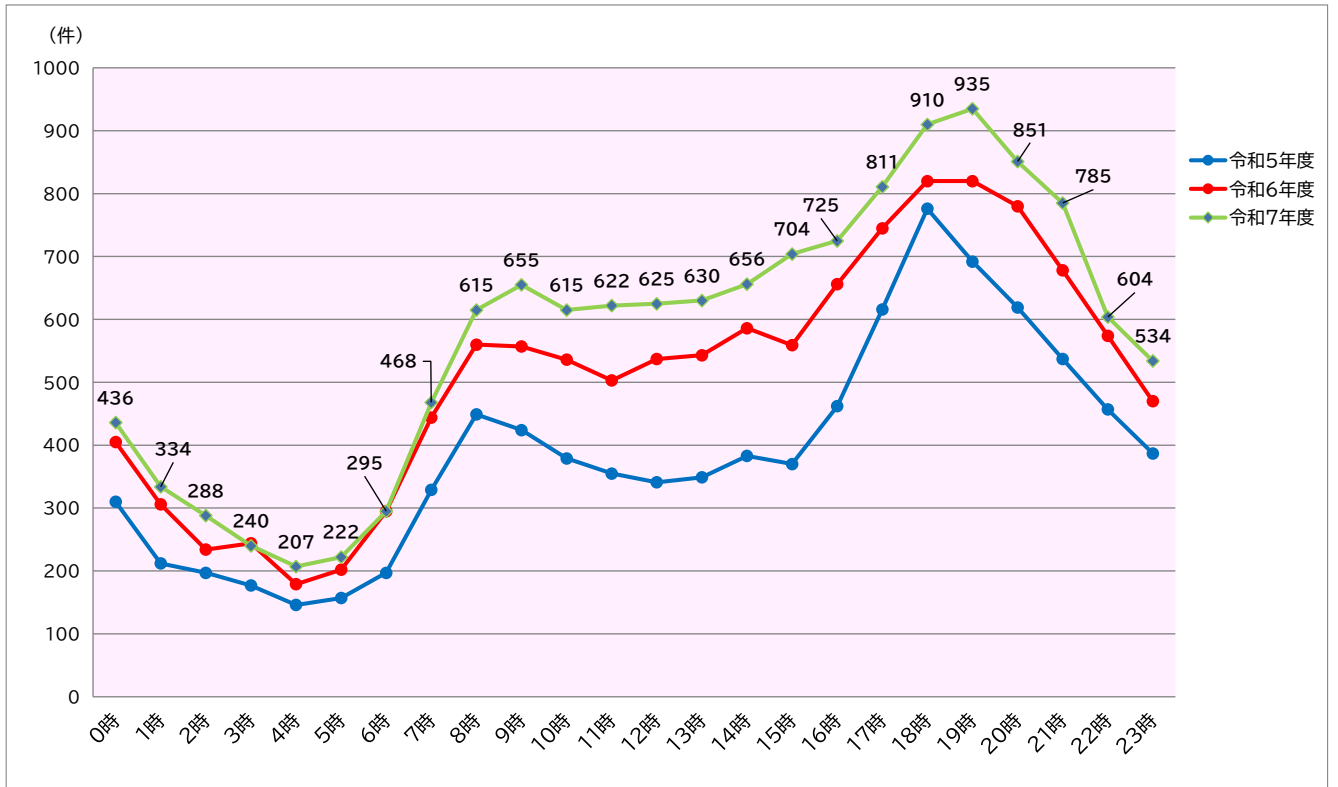
【救急医療相談(平日)】 ※3月を除く



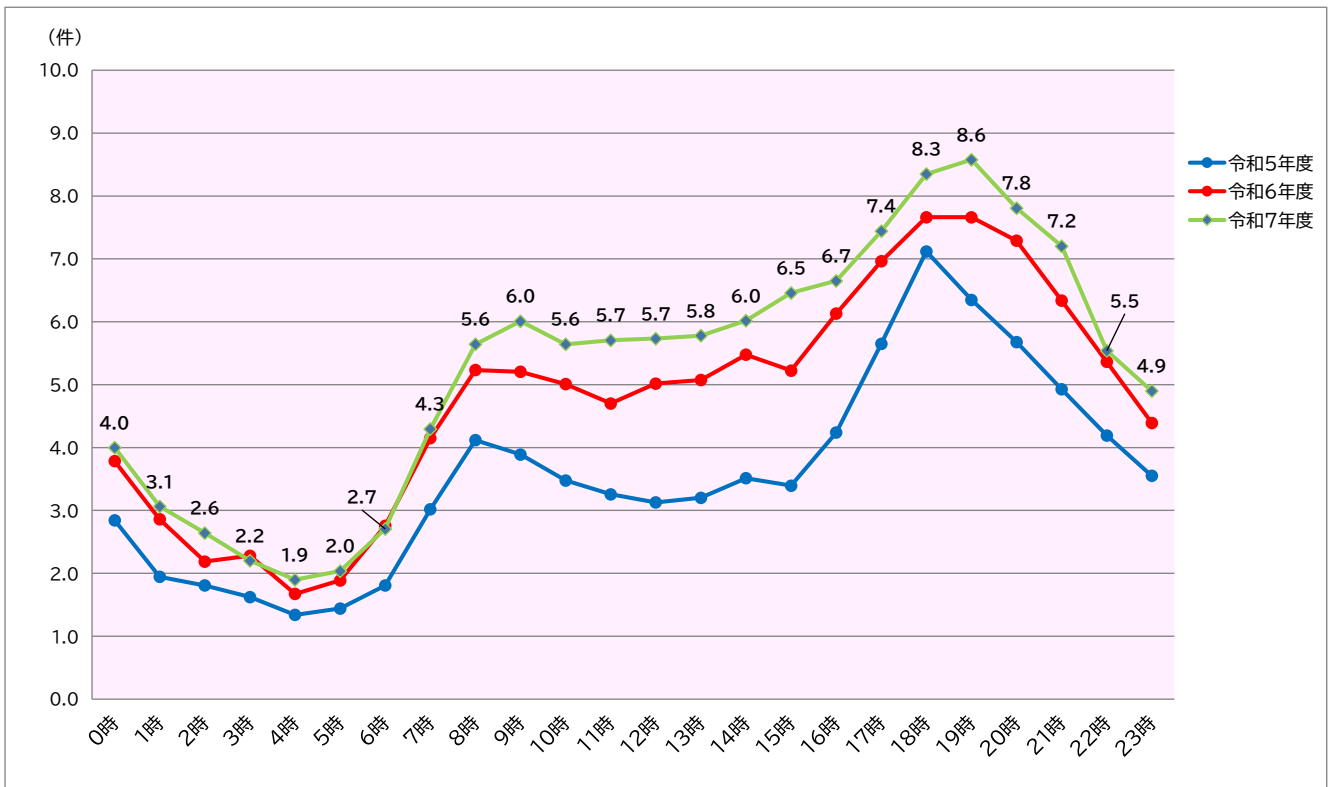
(参考)1日当たり平均件数



【救急医療相談(土日祝)】 ※3月を除く



(参考)1日当たり平均件数



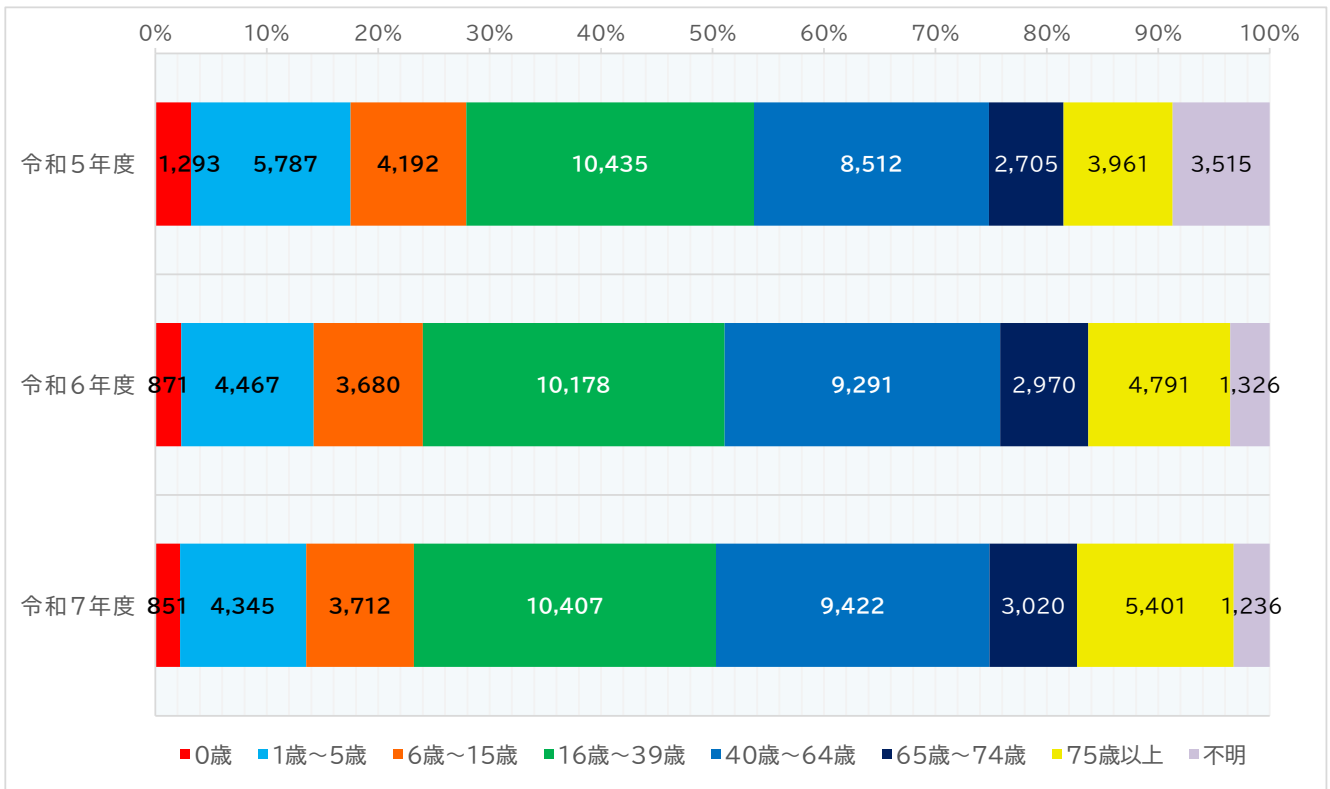
○地域別取扱件数

【医療機関案内・救急医療相談】※3月を除く

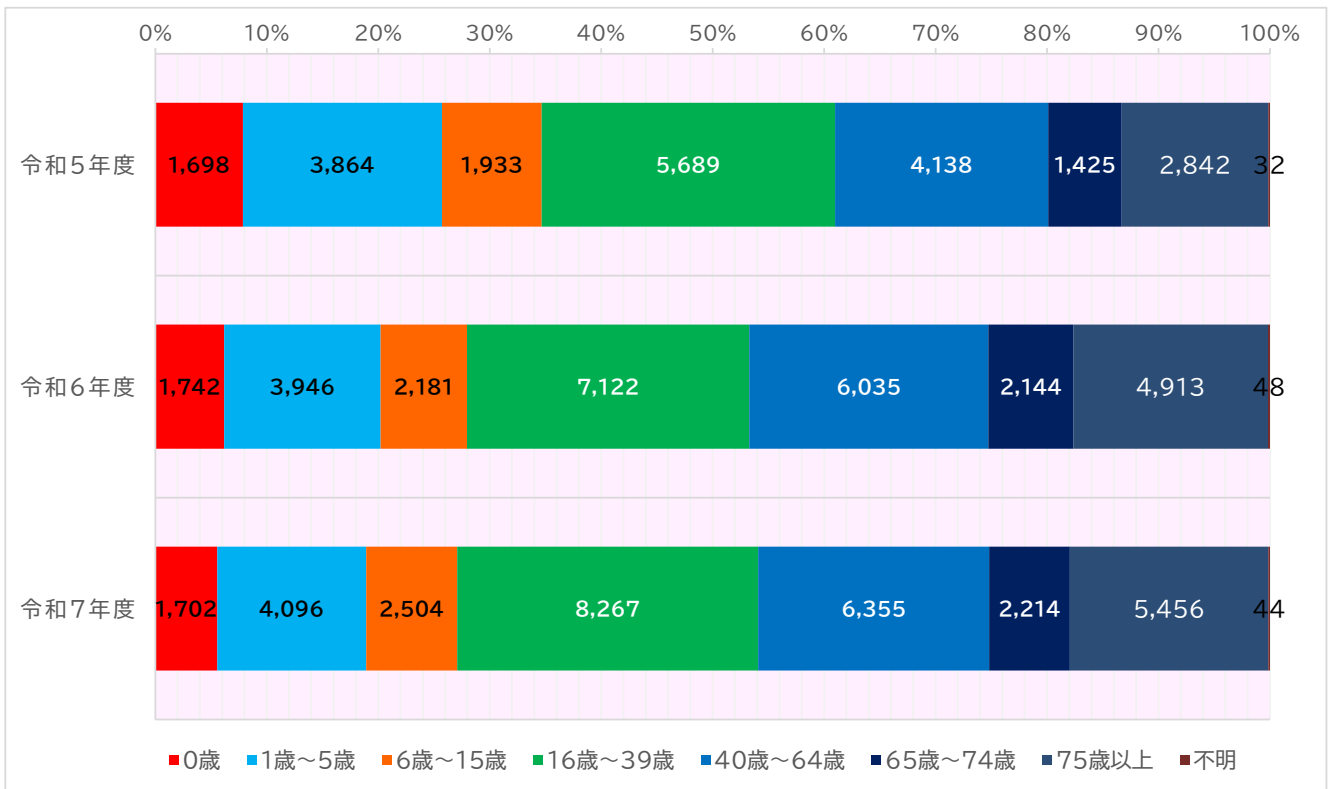
区分		医療機関案内件数(地域別)				救急医療相談件数(地域別)			
市町名		令和5年度	令和6年度	令和7年度	増減 (R6→R7)	令和5年度	令和6年度	令和7年度	増減 (R6→R7)
広島市	中区	6,144	5,651	5,312	▲ 339	2,053	2,440	2,387	▲ 53
	東区	2,709	2,316	2,295	▲ 21	1,468	1,630	1,731	101
	南区	3,700	3,155	2,953	▲ 202	1,836	1,979	2,061	82
	西区	4,729	3,837	3,584	▲ 253	2,467	2,624	2,703	79
	安佐南区	5,715	4,895	4,807	▲ 88	3,145	3,535	3,486	▲ 49
	安佐北区	3,336	2,658	2,586	▲ 72	1,561	1,630	1,638	8
	安芸区	1,662	1,373	1,361	▲ 12	815	879	972	93
	佐伯区	3,068	2,753	2,667	▲ 86	1,796	2,107	1,831	▲ 276
広島市合計		31,063	26,638	25,565	▲ 1,073	15,141	16,824	16,809	▲ 15
呉市		851	851	945	94	936	1,132	1,286	154
竹原市		77	93	110	17	76	101	104	3
三次市 (R3.10月～)		63	72	82	10	103	154	202	48
大竹市		233	204	201	▲ 3	160	173	225	52
東広島市		2,359	1,888	1,874	▲ 14	2,032	2,095	2,111	16
廿日市市		2,123	1,808	1,993	185	1,078	1,266	1,452	186
安芸高田市		99	77	98	21	88	88	125	37
江田島市		73	75	79	4	74	114	122	8
府中町		1,120	984	912	▲ 72	585	603	664	61
海田町		706	580	600	20	321	379	363	▲ 16
熊野町		568	417	443	26	236	241	301	60
坂町		341	268	251	▲ 17	126	127	139	12
安芸太田町		43	48	57	9	41	39	41	2
北広島町		140	102	99	▲ 3	67	76	114	38
岩国市		416	391	406	15	534	596	744	148
和木町		15	25	18	▲ 7	18	27	27	0
三原市		—	181	263	82	—	281	373	92
尾道市		—	298	581	283	—	535	787	252
福山市		—	2,204	3,233	1,029	—	2,835	4,040	1,205
府中市		—	141	165	24	—	168	199	31
世羅町		—	26	47	21	—	52	58	6
神石高原町		—	13	21	8	—	18	42	24
笠岡市		—	73	170	97	—	121	168	47
井原市		—	62	76	14	—	78	131	53
対象外エリア		110	55	105	50	5	8	11	3
合計		40,400	37,574	38,394	820	21,621	28,131	30,638	2,507

○(対象者の)年齢別取扱件数 ※3月を除く

【医療機関案内】



【救急医療相談】



○応答率

【令和5年度】

月	取扱件数(A)	ワン切り除く 入電件数(B)	応答率(C) =(A)/(B)
4月	5,361	5,445	98.5%
5月	6,183	6,267	98.7%
6月	5,600	5,704	98.2%
7月	7,769	8,109	95.8%
8月	8,456	8,720	97.0%
9月	6,341	6,525	97.2%
10月	5,974	6,112	97.7%
11月	5,825	5,941	98.0%
12月	7,687	8,354	92.0%
1月	8,218	8,726	94.2%
2月	6,113	6,320	96.7%
3月	5,289	5,372	98.5%
合計	78,816	81,595	96.6%

【令和6年度】

月	取扱件数(A)	ワン切り除く 入電件数(B)	応答率(C) =(A)/(B)
4月	5,043	5,089	99.1%
5月	6,338	6,462	98.1%
6月	5,546	5,653	98.1%
7月	7,342	7,660	95.8%
8月	8,199	8,464	96.9%
9月	5,906	6,042	97.7%
10月	5,331	5,476	97.4%
11月	5,278	5,389	97.9%
12月	9,101	10,546	86.3%
1月	9,164	11,117	82.4%
2月	5,624	5,790	97.1%
3月	6,243	6,414	97.3%
合計	79,115	84,102	94.1%

【令和7年度】

月	取扱件数(A)	ワン切り除く 入電件数(B)	応答率(C) =(A)/(B)
4月	5,596	5,727	97.7%
5月	6,528	6,707	97.3%
6月	5,766	5,894	97.8%
7月	6,578	6,793	96.8%
8月	8,517	8,779	97.0%
9月	6,652	6,793	97.9%
10月	6,270	6,415	97.7%
11月	7,177	7,456	96.3%
12月	8,016	8,216	97.6%
1月	8,136	8,335	97.6%
2月	6,472	6,686	96.8%
3月			
合計	75,708	77,801	97.3%

○年齢別救急医療相談件数 ※3月を除く

【令和5年度】

(件)

年齢		0～15歳		16～64歳		65歳以上		不明	合計
件数		7,496		9,842		4,281		2	21,621
構成割合		34.7%		45.5%		19.8%		0.0%	100.0%
症候別	第1位	発熱	2,432	発熱	1,898	発熱	582		
	第2位	頭部けが	1,015	腹痛	1,541	呼吸苦	479		
	第3位	吐き気	962	吐き気	1,208	めまい	443		
	第4位	咳	705	呼吸苦	1,017	吐き気	354		
	第5位	腹痛	458	頭痛	999	意識がおかしい	308		
119転送		48		239		156		0	443

【令和6年度】

(件)

年齢		0～15歳		16～64歳		65歳以上		不明	合計
件数		7,870		13,175		7,066		20	28,131
構成割合		28.0%		46.8%		25.1%		0.1%	100.0%
症候別	第1位	発熱	2,003	発熱	2,050	発熱	886		
	第2位	頭部けが	1,360	腹痛	1,931	めまい	708		
	第3位	吐き気	746	吐き気	1,332	呼吸苦	595		
	第4位	咳	563	呼吸苦	1,044	腹痛	452		
	第5位	手足・顔けが	415	頭痛	1,018	しびれ	437		
119転送		11		144		88		0	243

【令和7年度】

(件)

年齢		0～15歳		16～64歳		65歳以上		不明	合計
件数		8,303		14,637		7,681		17	30,638
構成割合		27.1%		47.8%		25.1%		0.1%	100.0%
症候別	第1位	発熱	1,979	腹痛	2,153	めまい	704		
	第2位	頭部けが	1,387	発熱	1,805	発熱	682		
	第3位	吐き気	735	吐き気	1,329	呼吸苦	545		
	第4位	咳	440	呼吸苦	1,034	頭部けが	517		
	第5位	湿疹	418	頭痛	1,002	腹痛	498		
119転送		11		112		64		0	187

○緊急度判定別集計(救急医療相談のみ) ※3月を除く

(件)

緊急度の分類	令和5年度		令和6年度		令和7年度		増減件数 ※
	件数	構成割合	件数	構成割合	件数	構成割合	
<b>【赤】今すぐ救急車で病院受診</b>	5,361	24.8%	6,201	22.0%	6,614	21.6%	413
※【赤】の内119番転送	443	2.0%	243	0.9%	187	0.6%	▲ 56
※【赤】の内119番へのかけ直し	4,447	20.6%	5,371	19.1%	5,738	18.7%	367
※【赤】の内119番辞退	471	2.2%	587	2.1%	689	2.2%	102
<b>【橙】今すぐ自力で受診(1~2時間を目安)</b>	9,724	45.0%	11,161	39.7%	12,052	39.3%	891
<b>【黄】これから受診(6時間以内を目安)</b>	4,907	22.7%	7,995	28.4%	8,358	27.3%	363
<b>【緑】当日もしくは明日の受診(通常の時間帯)</b>	1,436	6.6%	2,324	8.3%	2,882	9.4%	558
<b>【白】緊急性なし (受診不要・経過観察)</b>	193	0.9%	450	1.6%	732	2.4%	282
合計	21,621	100.0%	28,131	100.0%	30,638	100.0%	2,507

※増減件数は今年度と前年度の比較

○消防機関別119番転送件数 ※3月を除く

(件)

消防機関名	令和5年度	令和6年度	令和7年度	増減※
広島市消防局	334	159	115	▲ 44
呉市消防局	18	5	6	1
東広島市消防局	43	14	14	0
大竹市消防本部	2	1	0	▲ 1
廿日市市消防本部	24	7	10	3
安芸高田市消防本部	1	1	2	1
江田島市消防本部	1	1	1	0
府中町消防本部	8	5	0	▲ 5
岩国地区消防組合消防本部	10	2	6	4
北広島町消防本部	0	1	1	0
備北地区消防組合	2	0	0	0
尾道市・三原市消防指令センター		9	7	▲ 2
福山地区消防組合消防局		36	24	▲ 12
笠岡地区消防組合消防本部		1	0	▲ 1
井原地区消防組合消防本部		1	1	0
合計	443	243	187	▲ 56

※増減は今年度と前年度の比較

○救急搬送後の重症度 ※3月を除く

(件)

傷病程度	令和5年度		令和6年度		令和7年度※1		増減件数 ※2
	件数	割合	件数	割合	件数	割合	
死亡	0	0.0%	1	0.4%	0	0.0%	▲ 1
重症	6	1.3%	5	2.1%	3	1.7%	▲ 2
中等症	128	28.9%	85	35.0%	77	44.8%	▲ 8
軽症	224	50.6%	121	49.8%	72	41.9%	▲ 49
不搬送	76	17.2%	18	7.4%	11	6.4%	▲ 7
その他	9	2.0%	13	5.3%	9	5.2%	▲ 4
合計	443	100.0%	243	100.0%	172	100.0%	▲ 71

※1 令和7年度は1月分まで(2月分は集計中)

※2 増減件数は今年度と前年度の比較

<重症度の定義>

死亡	初診時において死亡が確認されたもの
重症	傷病程度が3週間以上の入院加療を必要とするもの
中等症	傷病程度が重症または軽症以外のもの
軽症	傷病程度が入院加療を必要としないもの
不搬送	傷病者又はその関係者が搬送を拒んだ場合や明らかに死亡している場合、又は医師が死亡していると診断した場合に医療機関へ搬送しないもの
その他	医師の診断がないもの及び傷病程度が判明しないもの、並びにその他の場所に搬送したもの

## ○オンコール相談実績

オンコール医師相談実績(件数)【広島大学病院(R3~)】

区分	4月	5月	6月	7月	8月	9月	10月	11月	12月	1月	2月	3月	合計
令和5年度	4	9	20	35	13	17	10	15	14	7	17	11	172
令和6年度	10	4	5	13	15	17	13	13	16	10	2	10	128
令和7年度	4	9	10	9	8	10	13	11	15	11	1		101

オンコール医師相談実績(件数)【福山市民病院】

区分	4月	5月	6月	7月	8月	9月	10月	11月	12月	1月	2月	3月	合計
令和6年度	0	5	1	1	1	3	3	3	3	4	0	6	30
令和7年度	1	5	1	1	2	1	2	6	2	5	1		27

## ○オンコール相談内容別集計(広島大学病院及び福山市民病院分)

【令和7年度※】※3月を除く

相談種別	相談内容	件数	割合
受診科目の相談	受診科目の特定が難しい場合にどの受診科目を案内するべきかの確認	0	0.0%
プロトコル選択の相談	・適用するプロトコル(症候)がない場合や、適用するプロトコル(症候)の判断に迷う場合に、適用するプロトコル(症候)の確認 ・必要に応じて受診科目や緊急度も確認	3	2.3%
緊急度の相談	・適用するプロトコル(症候)の質問項目(症状)が認められるかの判断に迷う場合に、当該項目に該当すると判断し、その項目に該当する場合の緊急度で判定してよいかの確認 ・必要に応じて受診科目も確認	5	3.9%
ランクアップの相談	・プロトコルに沿った判定結果よりも緊急性が高い(アンダーtriage)と認められる場合に、緊急度を上げてよいかの確認 ・必要に応じて受診科目も確認	7	5.5%
ランクダウンの相談	・プロトコルに沿った判定結果よりも緊急性が低い(オーバーtriage)と認められる場合に、緊急度を下げてよいかの確認 ・必要に応じて受診科目も確認	113	88.3%
その他の相談	上記に該当しない場合の相談(症状がない場合の対応で様子をみて良いの相談、案内する病院がなく対応に迷った場合の相談など)	0	0.0%
合計		128	100.0%