

工 事 名 : 神宮寺川改良工事 (7 - 1)

工事場所 : 安佐北区亀山南二丁目

積算参考資料

(注)

(この資料は、入札参加者の的確な見積りに資するために、発注者が用いた積算資料を参考として提示するもので、請負契約上拘束力を生じるものではなく、誤謬または契約後の条件変化による場合を除き、契約上の変更対象となりません。)

広島市安佐北区地域整備課

積算参考資料

（この資料は、入札参加者の的確な見積りに資するために、発注者が用いた積算資料を参考として提示するもので、請負契約上拘束力を生じるものではなく、誤謬または契約後の条件変化による場合を除き、契約上の変更対象となりません。）

提 示 項 目	提 示 事 項
仮設関係	<p>（水替工） 水替工は、公開設計書に示すとおりの数量を見込んでいるが、契約書では一式計上とし、設計変更の対象としない。 なお、掛樋工で使用する高密度ポリエチレン管（φ300）は、シングル構造で損料率0.2を見込んでいる。</p> <p>（工事用道路工） 工事用道路工は、公開設計書に示すとおりの数量を見込んでいるが、契約書では一式計上とし、設計変更の対象としない。</p>
積算関係	<p>（場所打水路工） 角落し板については、板材 杉〔厚2.4cm〕58,000円/m³×0.26m×0.23m×0.024m÷83円/枚を見込んでいる。</p>
土工数量関係	<p>（作業土工数量） ・作業土工の数量については、設計図書閲覧・交付資料に示すとおりの数量を見込んでいるが、契約書では一式計上とし、変更の対象としない。 ただし、対象工種の数量の増減や構造変更により数量が変わる場合はこの限りでない。</p>
特殊代価表	<p>特殊代価表は契約書に綴じ込まないものとする。</p>

完全週休2日（土日）に係る積算について

本工事は、週単位（7日ごと）で振替日の設定を行う「完全週休2日（土日）」であるため、以下の方法で積算を行っている。

「広島市週休2日工事等試行要領（土木工事）」により当初設計において、工事着手日から起算したすべての週単位で2休以上確保した場合の補正係数を乗じている。

なお、補正係数については以下のとおりとする。

【労務費：1.02】（設計業務委託等技術者単価は除く）

【共通仮設費率：1.02】

【現場管理費率：1.03】

市場単価（港湾工事は除く）

試行要領の別表1、2参照

土木工事標準単価

試行要領の別表3参照

※ 「完全週休2日（土日）」に満たなかった場合、現場閉所状況に応じ、補正係数を減じた変更を行う。

「完全週休2日交替制」の実施を希望する場合、契約締結後7日以内に、「完全週休2日交替制」の実施を希望する旨を発注者に書面で提出すること。

受理されれば、「広島市週休2日工事等試行要領（土木工事）」により「完全週休2日交替制」の補正係数により変更を行う。

なお、週単位の「完全週休2日交替制」補正係数については以下のとおりとする。

【労務費：1.02】（設計業務委託等技術者単価は除く）

【現場管理費率：1.03】

市場単価（港湾工事は除く）

試行要領の別表1、2参照

土木工事標準単価

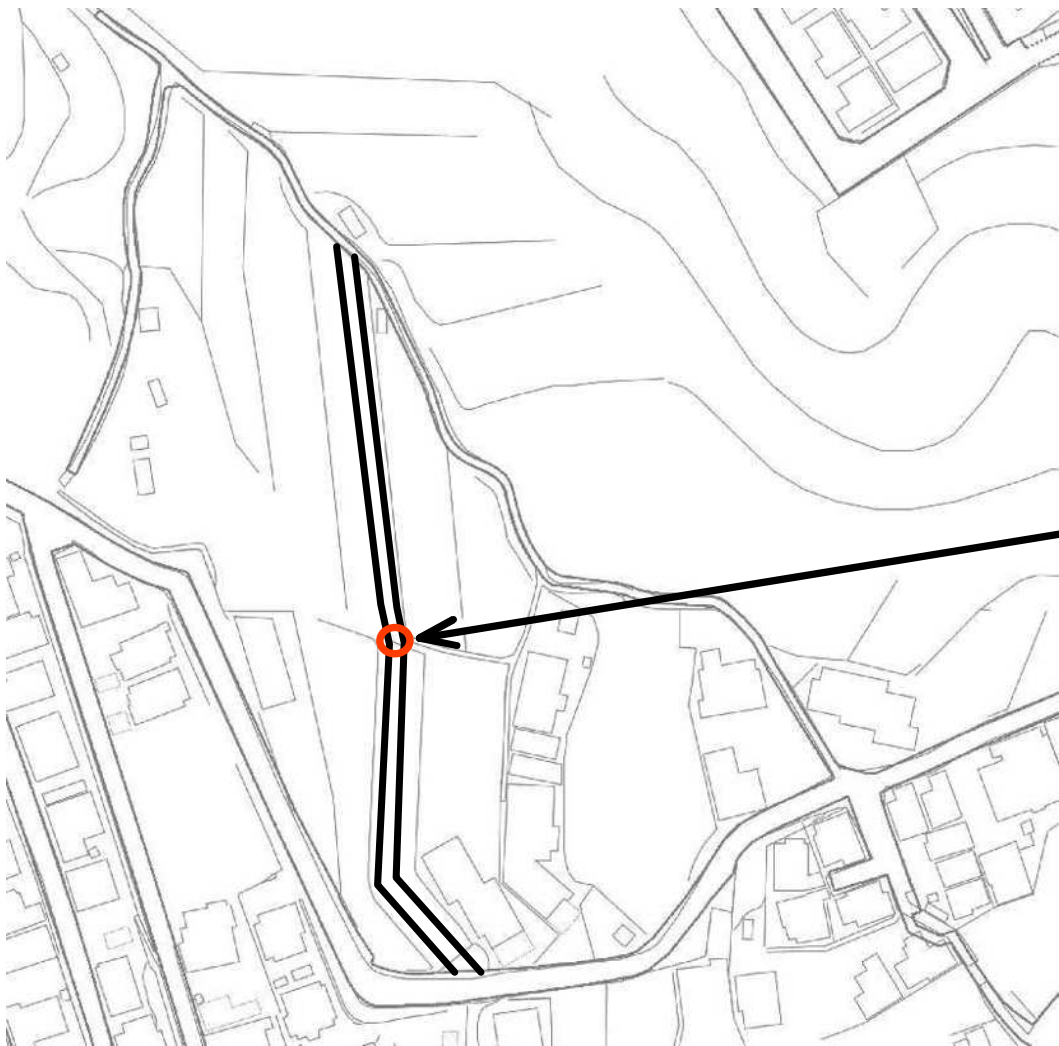
試行要領の別表3参照

※ 「完全週休2日交替制」に満たなかった場合、休日の取得状況に応じ、補正係数を減じた変更を行う。

仮設図 (1)

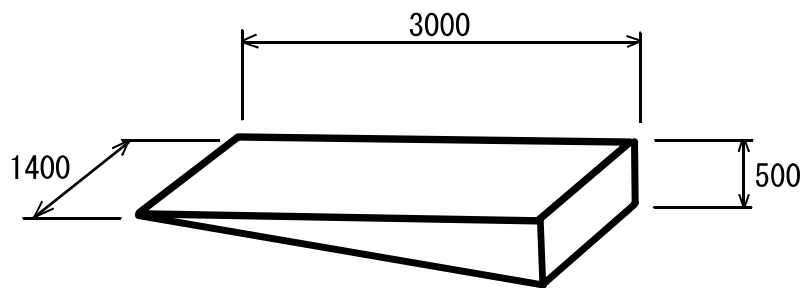
仮設道経路図

No scale



仮設構造図 (段差部埋立て)

No scale

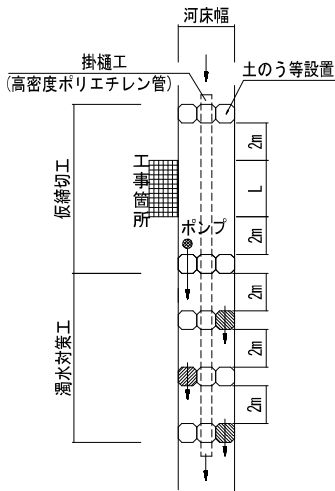


工事名	神宮寺川改良工事 (7-1)				
図名	仮設図 (1)				
図番	1 / 2				
課長	専門員	主任技師	検算	設計	設計年月
					R7.11
広島市安佐北区役所農林建設部地域整備課					

仮設図（2）

濁水対策工

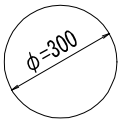
S=1:200



掛樋工 φ300

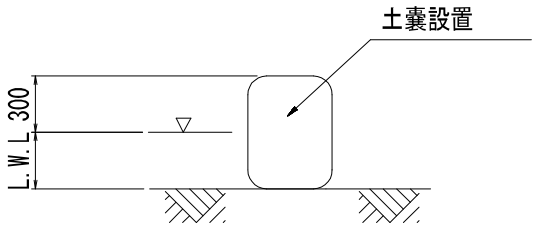
S=1:10

掛樋工
(高密度ポリエチレン管)



土のう

S=1:20



工事箇所

	下流	上流
L. W. L	0.1	0.1
河床幅	0.45	0.45

工事名	神宮寺川改良工事(7-1)				
図名	仮設図(2)				
図番	2 / 2		縮尺	図示	
課長	専門員	主任技師	検算	設計	設計年月
					R7.11
広島市安佐北区役所農林建設部地域整備課					

※A3版：縮率50%