

工 事 名 : 安佐北 2 区 1 1 2 9 号線 (三篠川兼用護岸) 道路改良工事 (7-1)

工事場所 : 安佐北区深川四丁目

積算参考資料

(注) (この資料は、入札参加者の的確な見積りに資するために、発注者が用いた積算資料を参考として提示するもので、請負契約上拘束力を生じるものではなく、誤謬または契約後の条件変化による場合を除き、契約上の変更対象となりません。)

広島市安佐北区地域整備課

積算参考資料

（この資料は、入札参加者の的確な見積りに資するために、発注者が用いた積算資料を参考として提示するもので、請負契約上拘束力を生じるものではなく、誤謬または契約後の条件変化による場合を除き、契約上の変更対象となりません。）

提 示 項 目	提 示 事 項
週休2日関係	別紙のとおり
見積単価	<p>見積単価については、別添「見積単価一覧表」のとおり。単価は週休2日工事の補正がかかる前の単価である。</p> <p>「見積単価一覧表」の資源区分『労務費』は週休2日工事の補正がかかる単価である。それ以外の資源区分については、週休2日工事の補正がかからない単価である。</p> <p>また、下記歩掛については、見積を採用している。</p> <ul style="list-style-type: none"> SA0010号 仮排水管設置 SA0011号 仮排水管撤去 SA0012号 仮排水管運搬 SA0013号 コンクリートブロック撤去 SA0014号 コンクリートブロック設置 SA0015号 袋詰玉石撤去 SA0016号 袋詰玉石設置 SA0110号 中詰土投入 SA0111号 バックホウ（クレーン機能付）運転 SA0112号 トラック運転[クレーン装置付] SA0113号 バックホウ（クレーン機能付）運転
仮設関係	<p>工事用道路工（渡河路）、工事用道路工、土留・仮締切工、水替工、汚濁防止工は、別途積算参考図と公開設計書の示すとおりの数量を見込んでいるが、契約書では一式計上とし、変更の対象にしない。</p> <ul style="list-style-type: none"> 第0014号明細書 第0015号明細書 第0016号明細書 第0017号明細書 第0018号明細書
土工数量関係	<p>作業土工は公開設計書の示すとおりの数量を見込んでいるが、契約書では一式計上とし、変更の対象にしない。</p> <ul style="list-style-type: none"> 第0005号明細書
施工班編成	本工事の施行にあたっては2班編成で見込んでいる。

完全週休2日（土日）に係る積算について

本工事は、週単位（7日ごと）で振替日の設定を行う「完全週休2日（土日）」であるため、以下の方法で積算を行っている。

「広島市週休2日工事等試行要領（土木工事）」により当初設計において、工事着手日から起算したすべての週単位で2休以上確保した場合の補正係数を乗じている。
なお、補正係数については以下のとおりとする。

【労務費：1.02】（設計業務委託等技術者単価は除く）

【共通仮設費率：1.02】

【現場管理費率：1.03】

市場単価（港湾工事は除く）

試行要領の別表1、2参照

土木工事標準単価

試行要領の別表3参照

※ 「完全週休2日（土日）」に満たなかった場合、現場閉所状況に応じ、補正係数を減じた変更を行う。

「完全週休2日交替制」の実施を希望する場合、契約締結後7日以内に、「完全週休2日交替制」の実施を希望する旨を発注者に書面で提出すること。

受理されれば、「広島市週休2日工事等試行要領（土木工事）」により「完全週休2日交替制」の補正係数により変更を行う。

なお、週単位の「完全週休2日交替制」補正係数については以下のとおりとする。

【労務費：1.02】（設計業務委託等技術者単価は除く）

【現場管理費率：1.03】

市場単価（港湾工事は除く）

試行要領の別表1、2参照

土木工事標準単価

試行要領の別表3参照

※ 「完全週休2日交替制」に満たなかった場合、休日の取得状況に応じ、補正係数を減じた変更を行う。

見 積 単 価 一 覧 表

単価コード	名 称	単 位	適用年版	単 価	資源区分	管理費区分	摘 要
TA0004	河川護岸基礎用ブロック R A B 4 同等品以上	m	R0710	27,150	材料単価	全間接費の 対象	
TA0007	大型ブロック 1800型	m2	R0710	47,600	材料単価	全間接費の 対象	エコボックス同等 品以上
TA0008	大型ブロック 1800型 勾配調整 5 分	m2	R0710	47,600	材料単価	全間接費の 対象	エコボックス同等 品以上
TA0009	間知ブロック粗面 控え35cm	m2	R0710	7,650	材料単価	全間接費の 対象	

平面図

S=1:500

施工延長 L=162.0m

緑石工 L=161.1m

アスファルト舗装工 L=767.5m²

大型ブロック積擁壁 L=61.3m

植生工(わら芝) L=280.1m²

車線分離標 N=6本

ブロック張工 L=108.9m L=115.4m(基礎工)

仮締切(2段積み) L=56.0m
耐震性大型土のう

袋詰玉石41袋

コンクリート舗装
L=30m

耐震性大型土のう

コンクリートブロック50個

高密度ポリエチレン管
(内面波状管φ1000)
L=65.0m(5.0m×13条)

工事用道路(W=4.0m) L=164.5m

遮断路盛土(W=3.0m) L=43.0m

仮締切(4段積み) L=47.0m
耐震性大型土のう

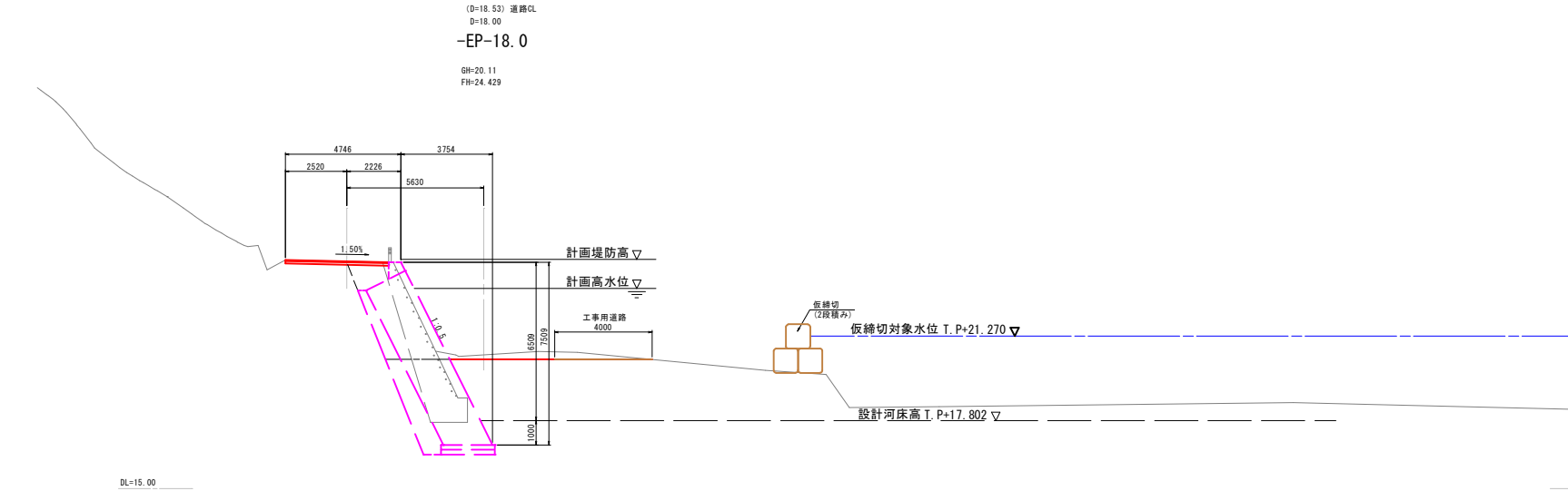
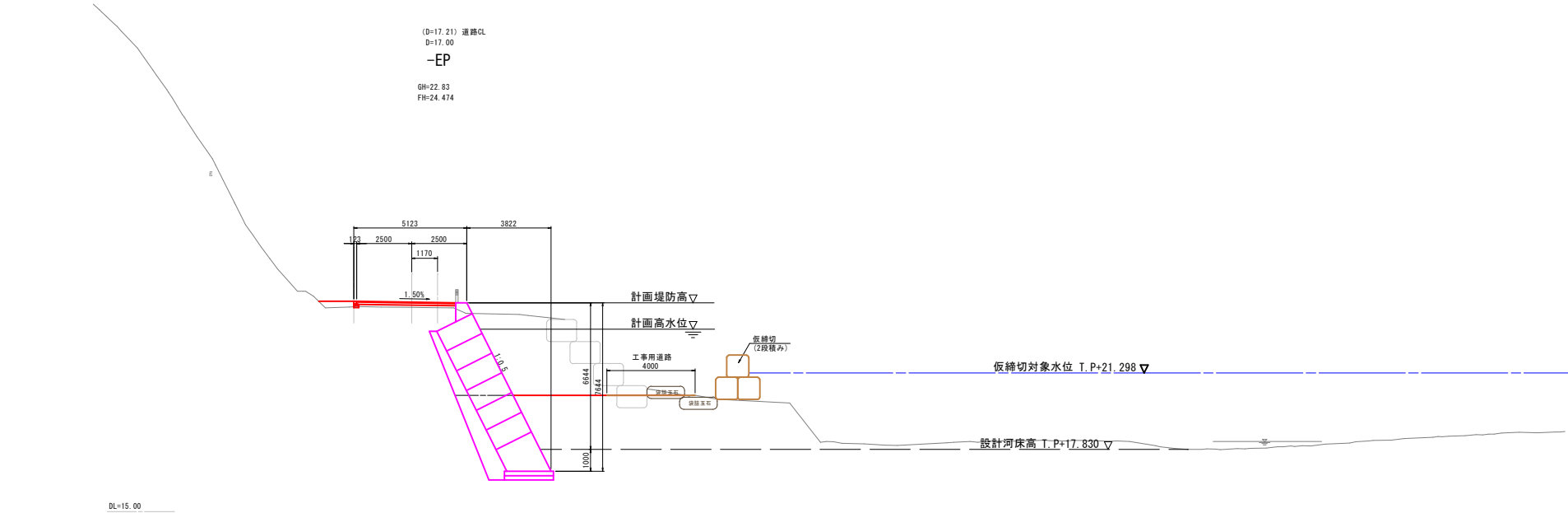
50%縮小図面

標高地区

安佐北2区1129号線(三津川東側)道路改良工事(7-1)

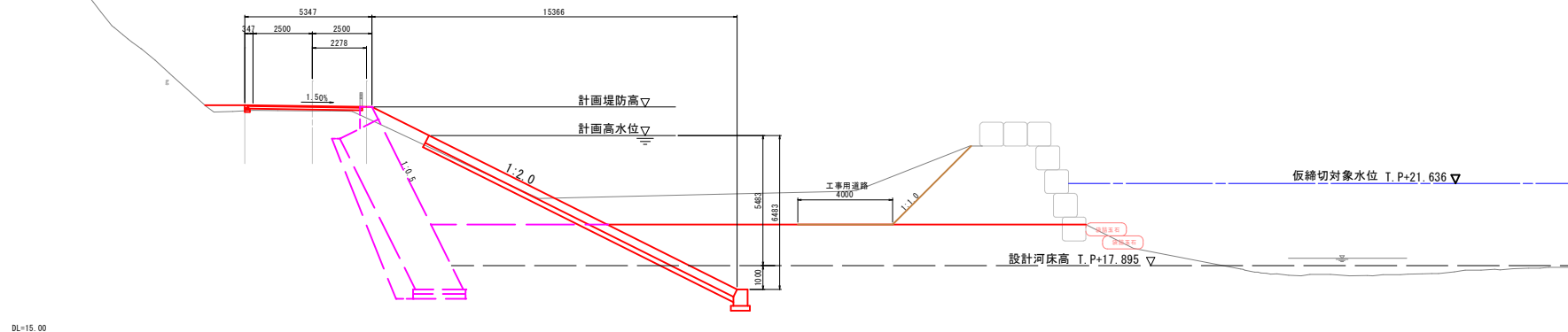
参考仮設計画平面図						
図名	参考仮設計画平面図					
図番	6	案中	1	縮尺	1:500	
課長	課長補佐	課長	主任技師	設計	検査	設計年月
						令和7年10月

広島市安佐北区役所森林建設部地域整備課



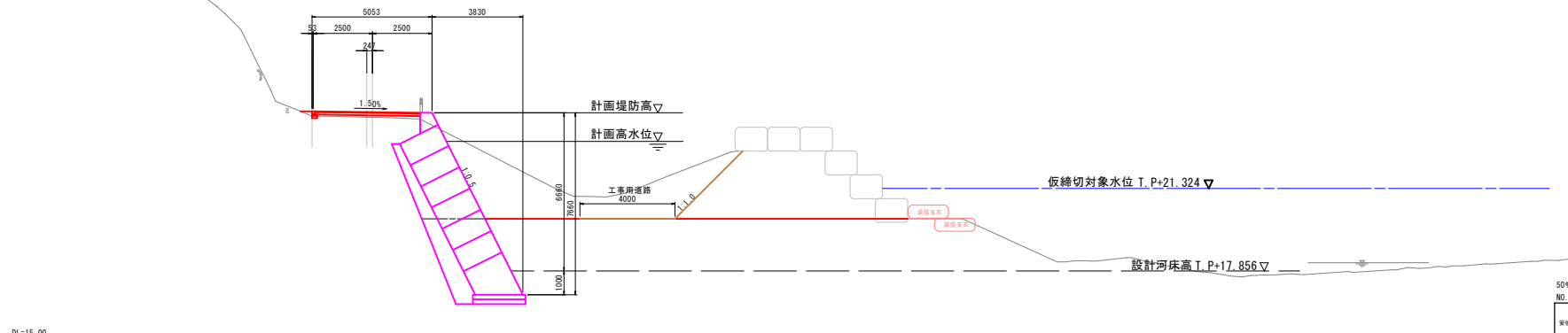
50%縮小図面					
-EP~-EP-18.0					
参考仮設横断面図 (1/4)					
図番	6	案中	2	縮尺	1:100
図名	図名	縮尺	主役	設計	検査
設計	検査	設計	検査	設計	検査
令和7年10月					
広島市安佐北区役所農林建設部地域整備課					

(D=25.01) 道路CL
D=25.00
NO. -4
GH=20.20
FH=24.578



DL=15.00

(D=25.13) 道路CL
D=25.00
NO. -5
GH=21.55
FH=24.516



DL=15.00

50%縮小図面				標原地区			
NO. -4 ~ NO. -5							
安佐北地区1129号線（三徳川東側護岸）道路改良工事（7-1）							
図名		参考仮設横断面図（2/4）					
図番		6 案中 3		縮尺		1：100	
課長	課長補佐	係長	主任技師	設計	検査	設計	年月
							令和7年10月
広島市安佐北地区役所農林建設部地域整備課							

NO. -2



NO. -3

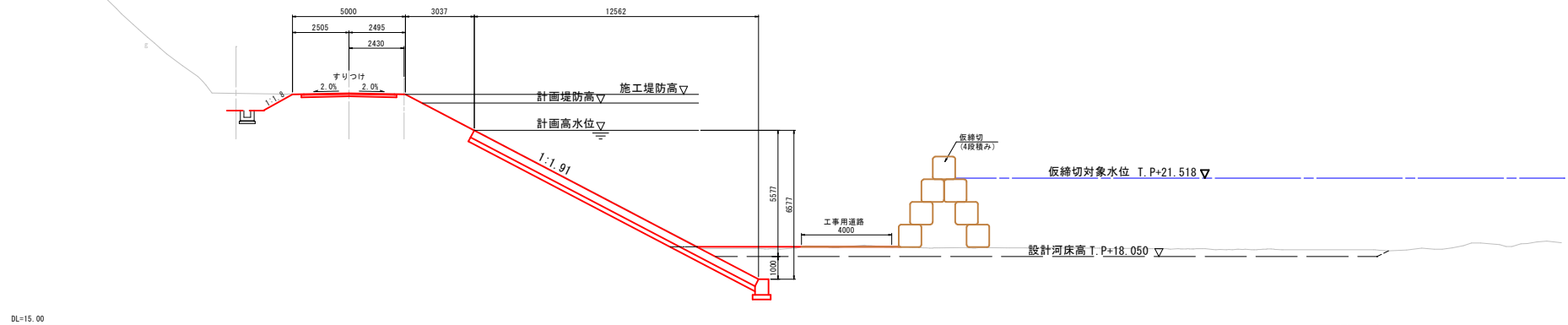


樽原地区

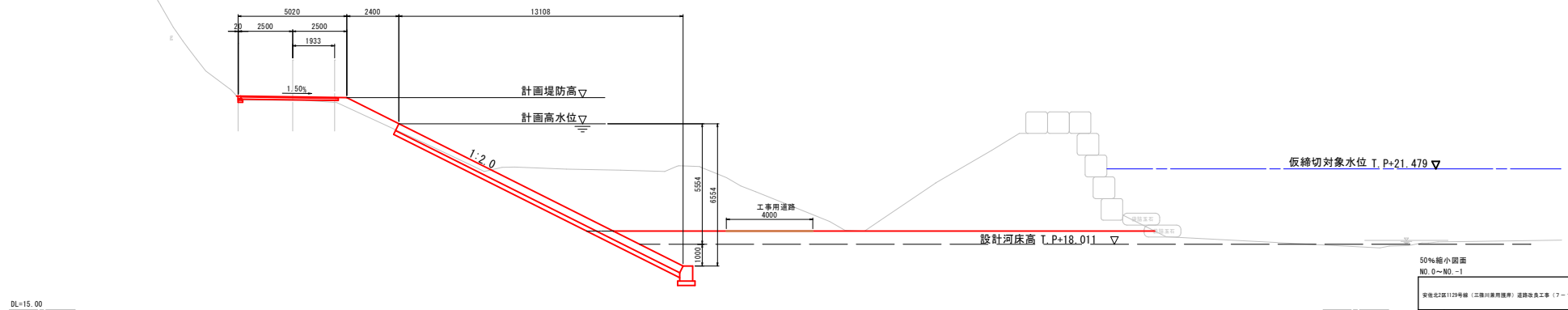
安信北2区1129号線（三穂川兼用護岸）道路改良工事（7-1）

図番	6 葉中 4			縮尺	1 : 100	
課長	課長補佐	係長	主任技師	設計	核算	設計 年 月
						令和7年10月
広島市安佐北区役所農林建設部地域整備課						

GH=20.66
FH=25.217(施工堤防高)



NO. -1



安信北2区1129号線（三穂川兼用腰岸）道路改良工事（7-1）

図名	仮設模断面 (4/4)						
図番	6 葉 中 5			縮尺	1 : 100		
課長	課長補佐	係長	主任技師	設計	核算	設計 年 月	
						令和7年10月	
広島市安佐北区役所農林建設部地盤整備課							

Technical drawing of a roof plan. The main structure is a rectangle with a width of 4000. A sloped section is shown with a pitch of 1:1.0. A section line A-A is indicated, and a detail view of the roof edge is shown below the main plan.

Technical drawing of a drainage system for a road shoulder. The drawing shows a cross-section of a road with a 3.0m wide shoulder. A drainage ditch is shown with a 2.0m wide opening. A pump is located at the bottom of the ditch, connected to a pipe. The drawing is labeled with dimensions and components:

- 3.0m: Width of the shoulder.
- 2.0m: Width of the drainage ditch opening.
- ポンプ (Pump): Located at the bottom of the ditch.
- エアー管 (Air Pipe): Connected to the pump.
- 耐破性大型土のう (Rupture-resistant large sandbag): Located at the bottom of the ditch.
- 流砂土 (Flow sand soil): Located at the bottom of the ditch.

[illegible]

間知ブロック張施工図 渡河路盛土縦断面図

S=1:200

DL=15.00

NO.-3

5.41 2400 13012

0 412.50 2.50 2.14

1.50%

計画堤防高

計画高水位

5506 6506

1:2.0

4.00

工事用道路

設計河床高 T.P.=17.924

渡河路盛土 L=43.0m

仮橋切対象水位 T.P.=21.402

渡河路盛土路面高 T.P.=19.00

高密度ポリエチレン管
(内面波状管φ1000
L=62.0m×10条)

安佐北2区1129号（三徳川美田隣接）道路改良工事（7-1）									
図名		参考仮設工詳細図							
図番		6 葉中 6		縮尺		図 示			
図表	図表補注	図表	注付図表	設計	検査	設計	年月		
							令和7年 10月		
広島市安佐北2区役所畜林建設部地域整備課									