

物件別仕様書

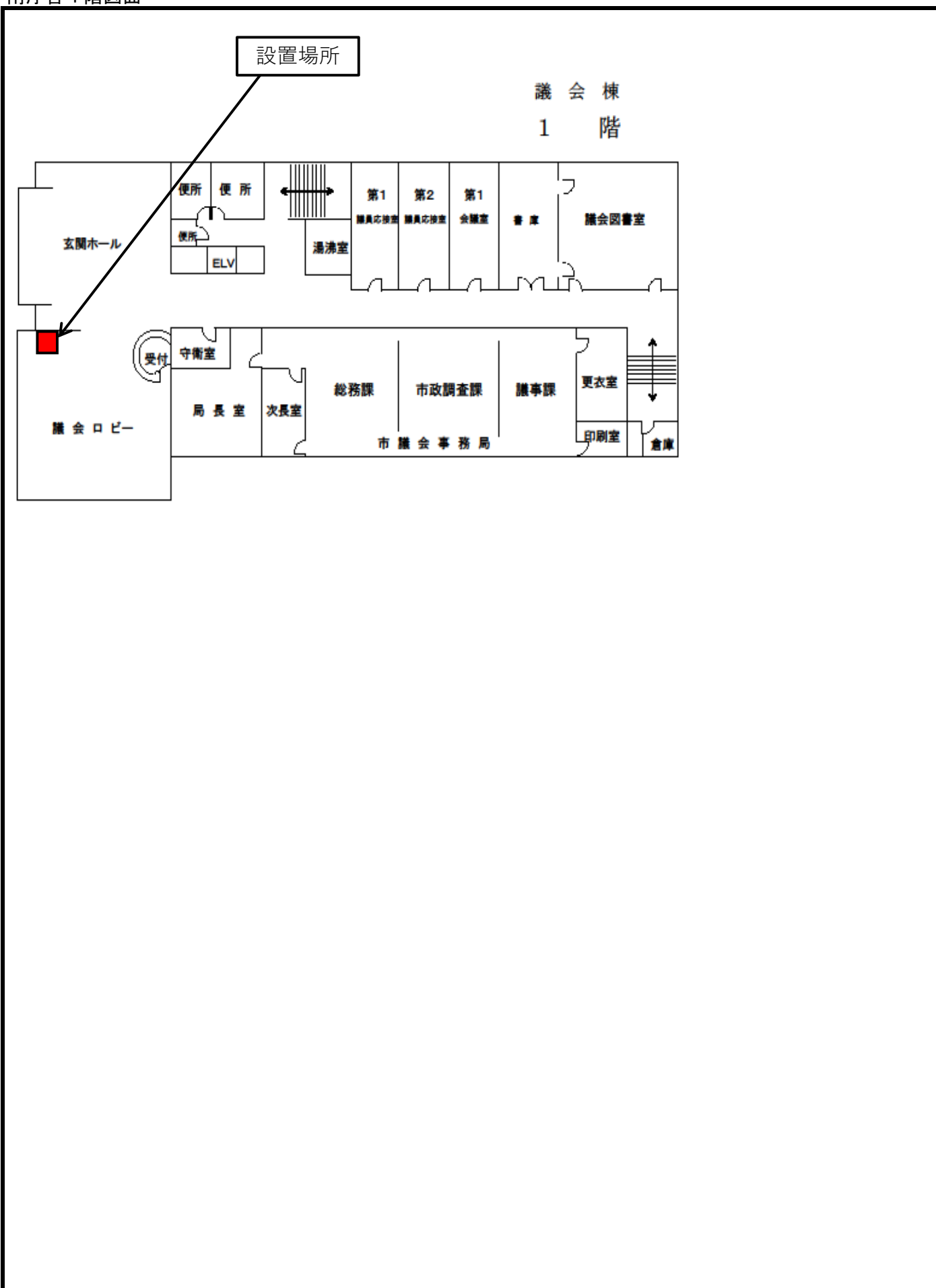
物件番号	施設名称	設置場所	施設所在地
企総－１３	南庁舎（議会棟）	１階ロビー	中区国泰寺町一丁目６番３４号
<div>【施設所管課】</div> <div>企画総務局総務課 電話 ０８２－５０４－２０３５ 住所 中区国泰寺町一丁目６番３４号</div> <div>【留意事項】</div> <div>○ 同一施設内には、この公募自動販売機１台のみを設置予定である。</div> <div>【参考】</div> <div>○ 当該施設の職員数 ４１名（令和７年４月１日現在） ○ 当該施設の開庁時間 土曜日、日曜日、年末年始（１２月２９日から１月３日まで）及び国民の祝日に関する法律に規定する休日を除く日の午前８時３０分から午後５時１５分まで ○ 当該施設の来庁者数 約２,０００名 ○ 現行の自動販売機の令和６年度年間売上 約３３０千円（設置事業者からの聞き取り）</div> <div>※ 記載している内容はあくまでも参考であり、本市が今後の自動販売機の売り上げや稼働率などを保証するものではない。</div>			

（貸付面積等）

貸付面積 （幅×奥行き）	備 考
1.60㎡ （ 1.60m × 1.00m ）	・自動販売機設置台数：１台 ・貸付面積には、回収ボックスの面積も含む（幅及び奥行きは、概ねの寸法です。）。 ・回収ボックスは、施設所管課の指示する場所に設置するものとします。

自動販売機配置図【物件番号 企総－１３】

南庁舎 1 階図面



物件別仕様書

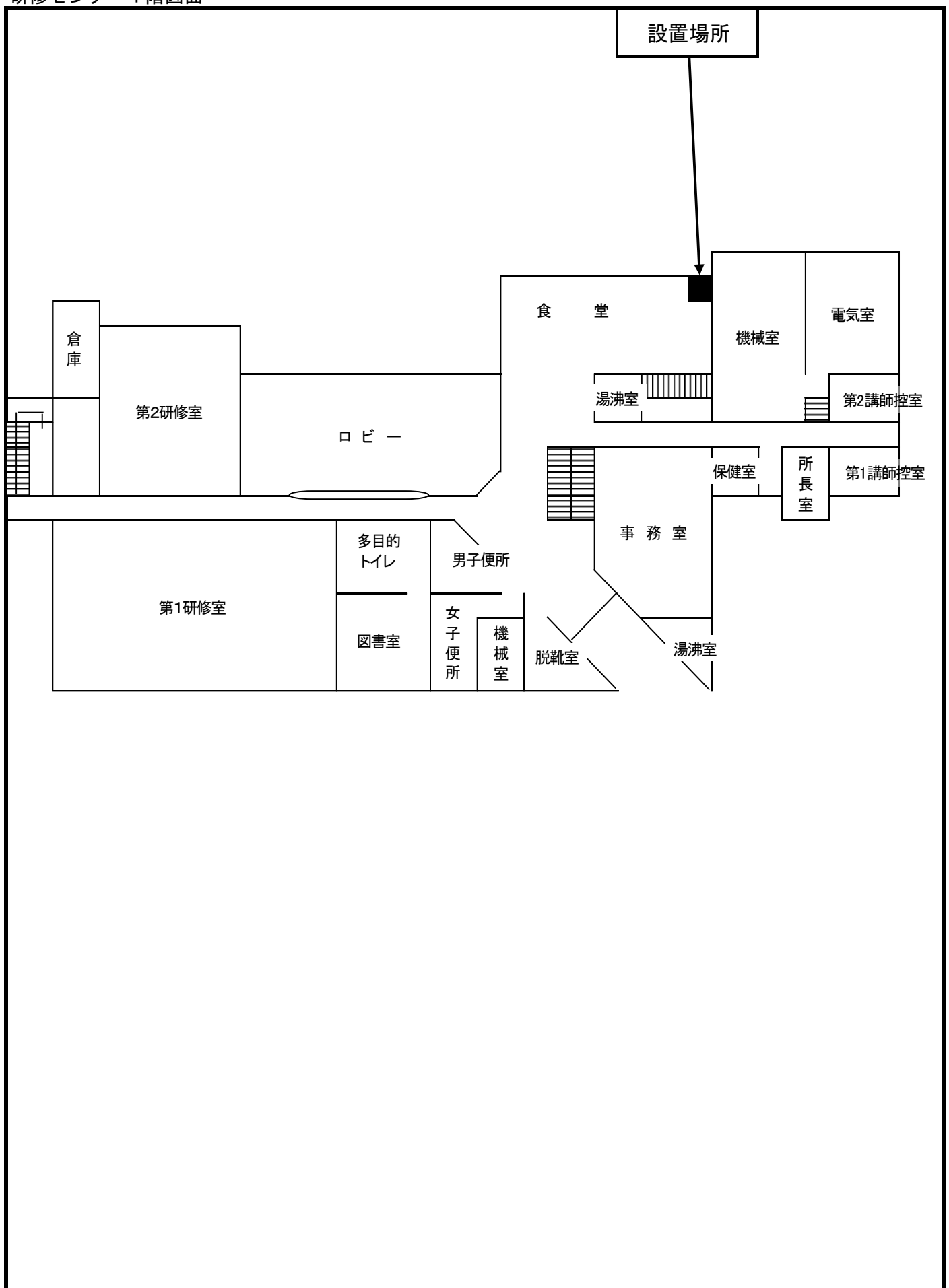
物件番号	施設名称	設置場所	施設所在地
人研ー 1	研修センター	1 階食堂	東区牛田新町 1 丁目 1 7 番 1 号
<div>〔施設所管課〕 企画総務局人事部研修センター 電話 0 8 2 - 2 2 3 - 3 5 6 2 住所 東区牛田新町一丁目 1 7 番 1 号</div> <div>〔留意事項〕 ○ 下記公募自動販売機の他、渡り廊下でつながった隣接施設である広島市教育センターの 2 階ロビーに 1 台の飲料自動販売機を設置予定である。</div> <div>〔参考〕 ○ 当該施設の職員数 9 名（令和 7 年 4 月 1 日現在） ○ 当該施設の開庁時間 土曜日、日曜日、年末年始（12 月 29 日から 1 月 3 日まで）及び国民の祝日に関する法律に規定する休日を除く日の午前 8 時 30 分から午後 5 時 15 分まで ○ 当該施設の来庁者数 令和 6 年度約 10, 000 名 ○ 現行の自動販売機の令和 6 年度年間売上 約 3 5 6 千円（設置事業者からの聞き取り）</div> <div>※ 記載している内容はあくまでも参考であり、本市が今後の自動販売機の売り上げや稼働率などを保証するものではない。</div>			

（貸付面積等）

貸付面積 （幅×奥行き）	備 考
1. 62㎡ （ 1. 62m × 1. 00m ）	<div>・自動販売機設置台数：1 台</div> <div>・貸付面積には、回収ボックスの面積も含む（幅及び奥行きは、概ねの寸法です。）。</div> <div>・回収ボックスは、施設所管課の指示する場所に設置するものとします。</div>

自動販売機配置図【物件番号 人研－１】

研修センター１階図面



物件別仕様書

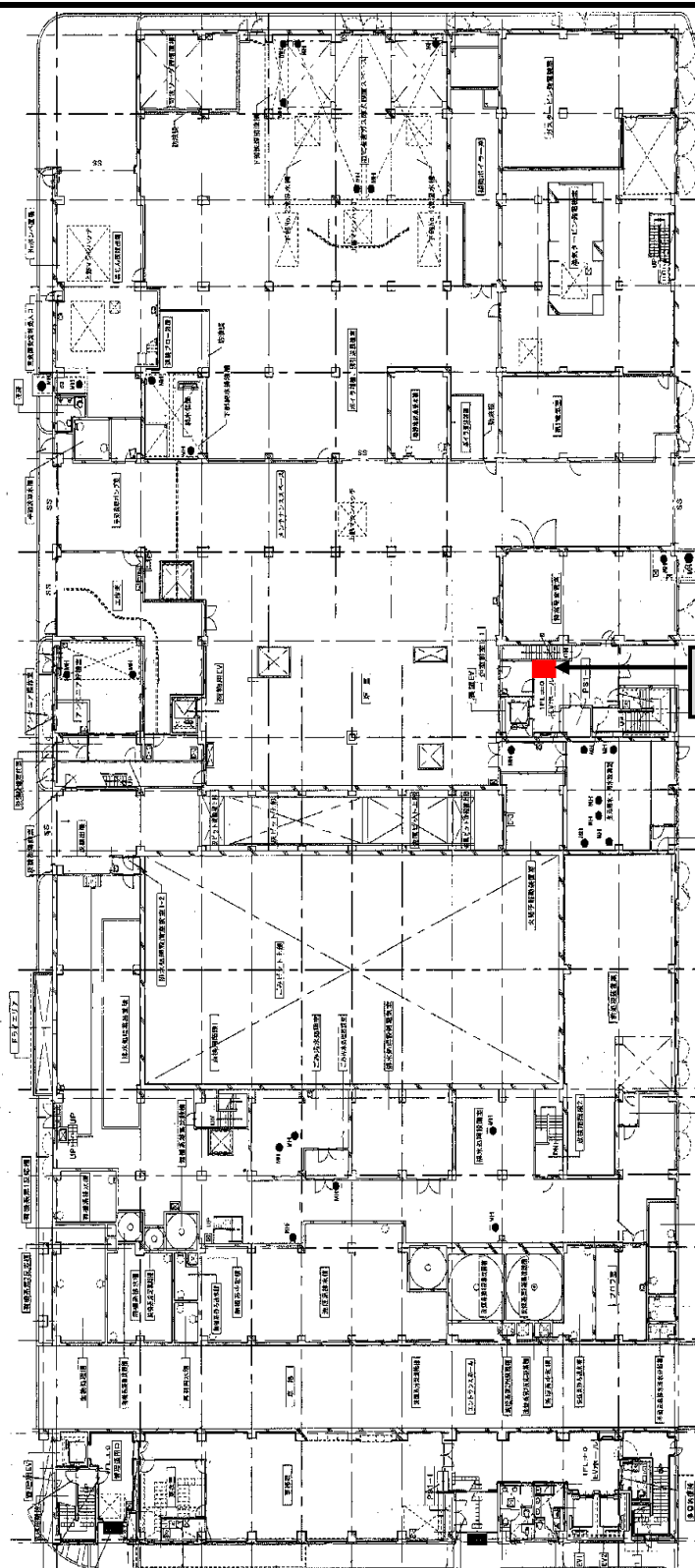
物件番号	施設名称	設置場所	施設所在地
施安－１	安佐南工場焼却施設	１階EVホール（工場部）	安佐南区伴北四丁目３９９０番地
<div>【施設所管課】</div> <div>環境局安佐南工場 電話 ０８２－８４８－１１１４ 住所 安佐南区伴北四丁目３９９０番地</div> <div>【留意事項】</div> <div>○ 下記公募自動販売機の他、同一施設内に１台の飲料自動販売機がある。（但し、同一階には無い）</div> <div>【参考】</div> <div>○ 当該施設の職員数 ３１名（令和７年４月１日現在）、委託業務従事予定者２８名 ○ 当該施設の開庁時間 土曜日、日曜日、年末年始（１２月２９日から１月３日まで）及び国民の祝日に関する法律に規定する休日を除く日の午前８時３０分から午後５時１５分まで ○ 当該施設の来庁者数 不明 ○ 現行の自動販売機の令和６年度年間売上 約１６０千円（設置事業者からの聞き取り）</div> <div>※ 記載している内容はあくまでも参考であり、本市が今後の自動販売機の売り上げや稼働率などを保証するものではない。</div>			

（貸付面積等）

貸付面積 （幅×奥行き）	備 考
1.60㎡ （ 1.60m × 1.00m ）	<div>・自動販売機設置台数：１台</div> <div>・貸付面積には、回収ボックスの面積も含む（幅及び奥行きは、概ねの寸法です。）。</div> <div>・回収ボックスは、施設所管課の指示する場所に設置するものとします。</div>

自動販売機配置図【物件番号 施安－１】

焼却施設 1 階図面（又は建物全体、自動販売機周辺の図面等）



設置場所

物件別仕様書

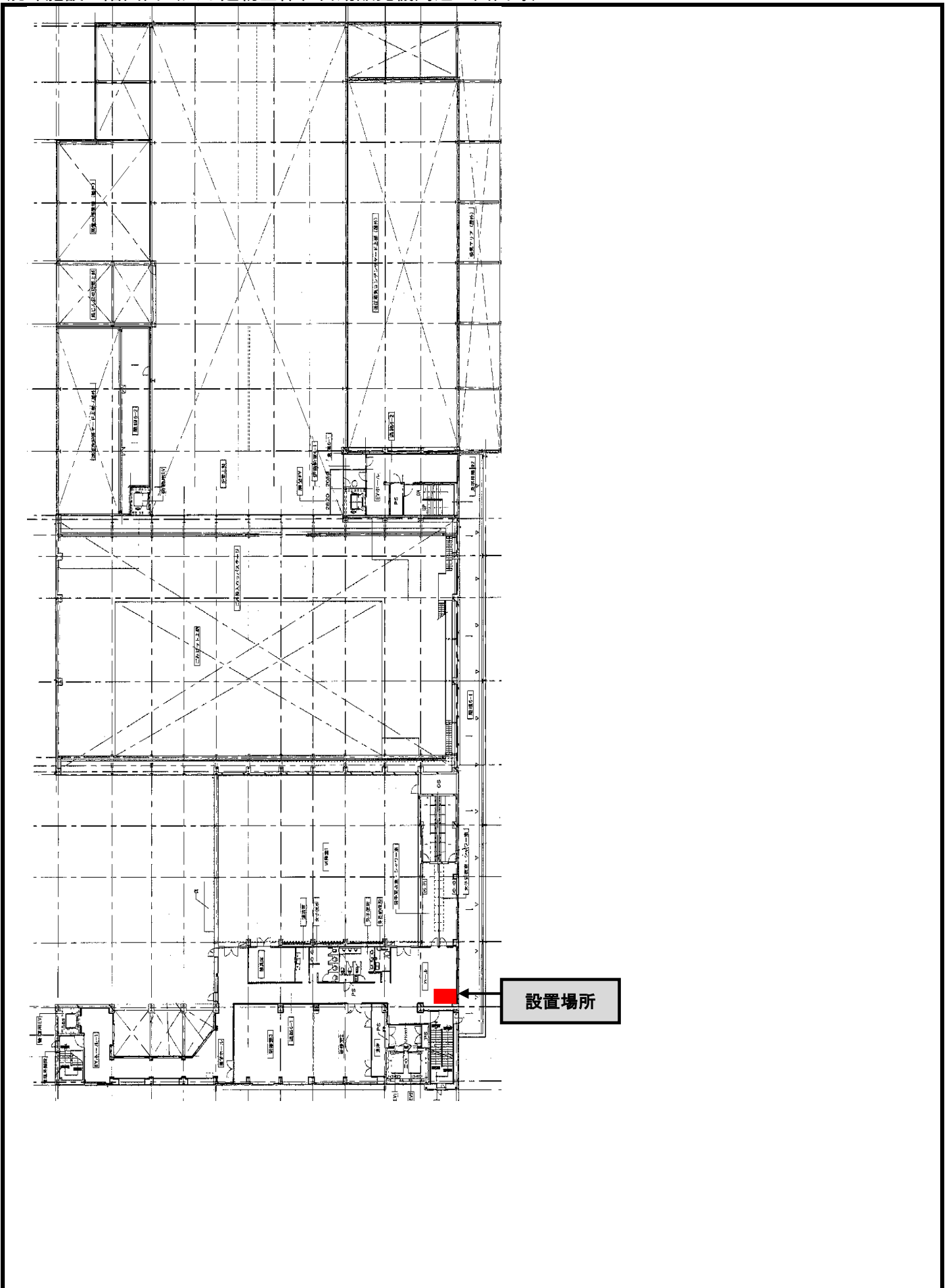
物件番号	施設名称	設置場所	施設所在地
施安－２	安佐南工場焼却施設	６階ホール	安佐南区伴北四丁目３９９０番地
<div>〔施設所管課〕 環境局安佐南工場 電話 ０８２－８４８－１１１４ 住所 安佐南区伴北四丁目３９９０番地</div> <div>〔留意事項〕 ○ 下記公募自動販売機の他、同一施設内に１台の飲料自動販売機がある。（但し、同一階には無い）</div> <div>〔参考〕 ○ 当該施設の職員数 ３１名（令和７年４月１日現在）、委託業務従事予定者２８名 ○ 当該施設の開庁時間 土曜日、日曜日、年末年始（１２月２９日から１月３日まで）及び国民の祝日に関する法律に規定する休日を除く日の午前８時３０分から午後５時１５分まで ○ 当該施設の来庁者数 不明 ○ 現行の自動販売機の令和６年度年間売上 約２６１千円（設置事業者からの聞き取り）</div> <div>※ 記載している内容はあくまでも参考であり、本市が今後の自動販売機の売り上げや稼働率などを保証するものではない。</div>			

（貸付面積等）

貸付面積 （幅×奥行き）	備 考
1.60㎡ （ 1.60m × 1.00m ）	<div>・自動販売機設置台数：１台</div> <div>・貸付面積には、回収ボックスの面積も含む（幅及び奥行きは、概ねの寸法です。）。</div> <div>・回収ボックスは、施設所管課の指示する場所に設置するものとします。</div>

自動販売機配置図【物件番号 施安－２】

焼却施設 6階図面（又は建物全体、自動販売機周辺の図面等）



物件別仕様書

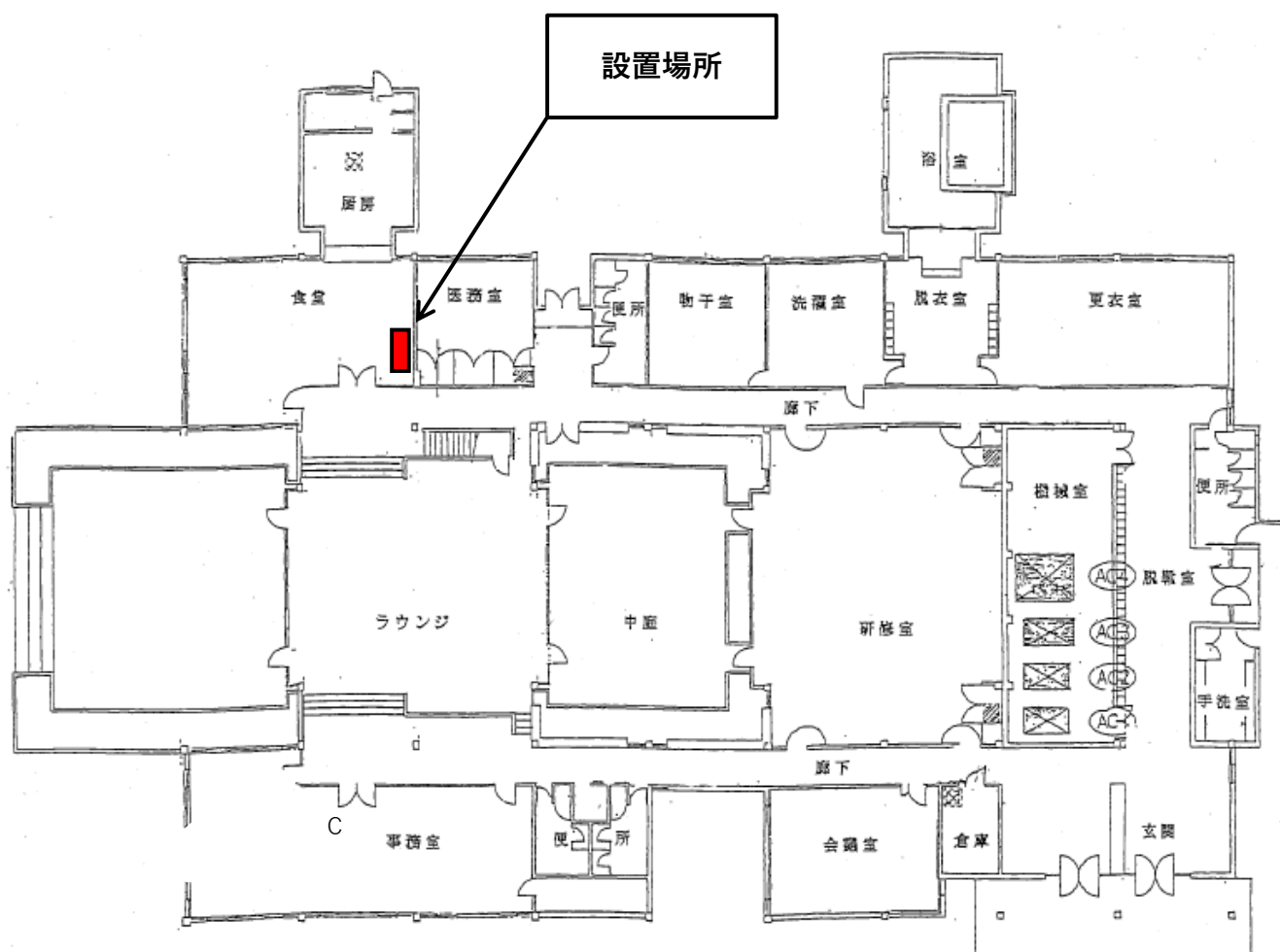
物件番号	施設名称	設置場所	施設所在地
業西－1	西環境事業所	1階食堂内	西区商工センター七丁目7番1号
<div>〔施設所管課〕 環境局業務部西環境事業所 電話 082-277-6404 住所 西区商工センター七丁目7番1号</div> <div>〔留意事項〕 ○ 下記公募自動販売機の他には同一施設内に飲料自動販売機を設置しない予定である。</div> <div>〔参考〕 ○ 当該施設の職員数 25名（令和7年4月1日現在） ○ 当該施設の開庁時間 土曜日、日曜日、年末年始（12月29日から1月3日まで）及び国民の祝日に関する法律に規定する休日を除く日の午前8時30分から午後5時15分まで（ただし、前記以外で特別収集日として開庁する日があります。） ○ 当該施設の来庁者数 一般の来庁者はほとんどなし ○ 現行の自動販売機の令和6年度年間売上 約117千円（設置事業者からの聞き取り） ○</div> <div>※ 記載している内容はあくまでも参考であり、本市が今後の自動販売機の売り上げや稼働率などを保証するものではない。</div>			

（貸付面積等）

貸付面積 （幅×奥行き）	備 考
1.60㎡ （ 1.60m × 1.00m ）	<div>・自動販売機設置台数：1台</div> <div>・貸付面積には、回収ボックスの面積も含む（幅及び奥行きは、概ねの寸法です。）。</div> <div>・回収ボックスは、施設所管課の指示する場所に設置するものとします。</div>

自動販売機配置図【物件番号 業西－１】

西環境事業所 1 階図面

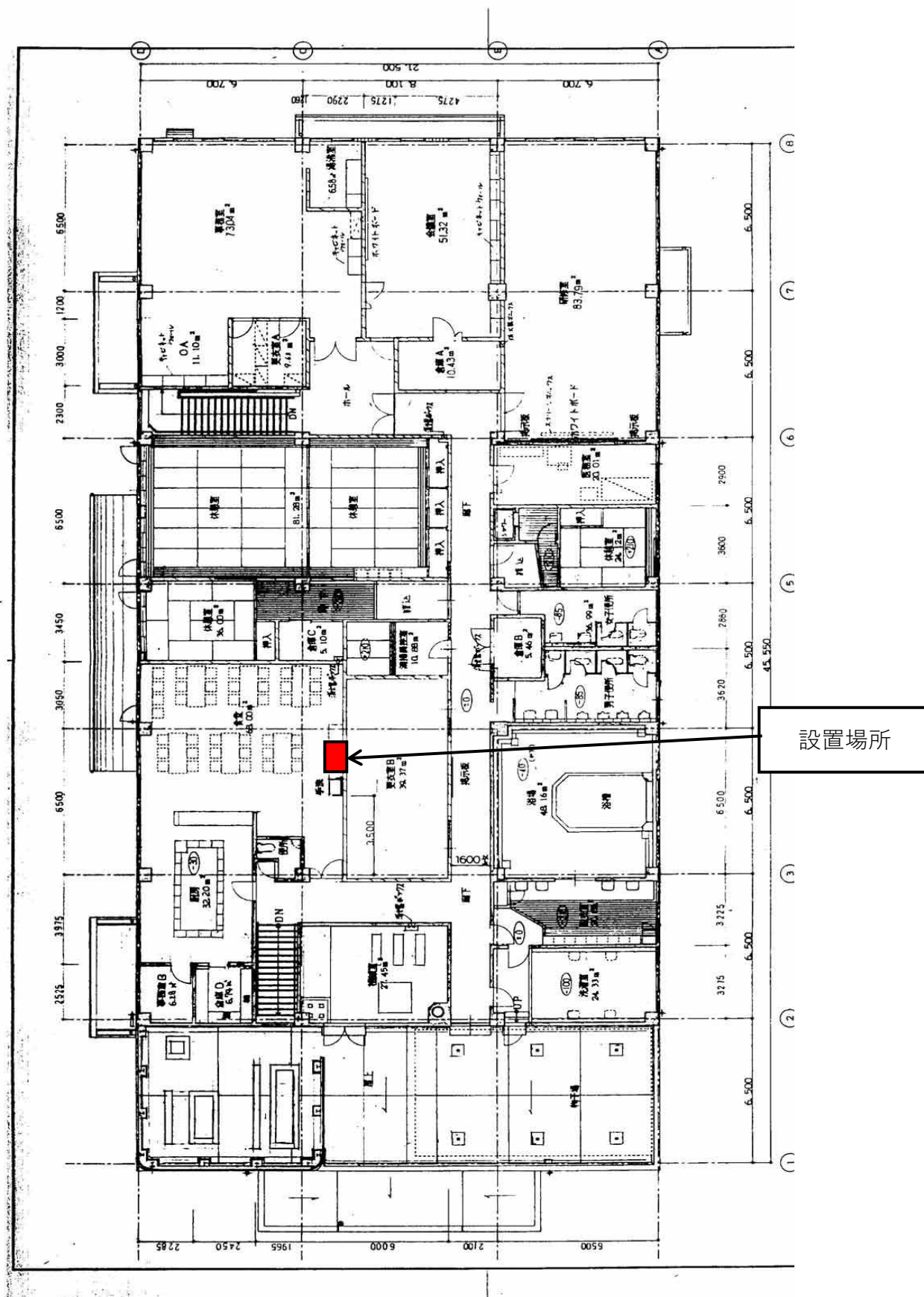


物件別仕様書

物件番号	施設名称	設置場所	施設所在地
業安－ 1	安佐南環境事業所	2 階食堂	安佐南区伴北四丁目 4 0 1 3 番地 1
<div>【施設所管課】 環境局安佐南環境事業所 電話 0 8 2－8 4 8－3 3 2 0 住所 安佐南区伴北四丁目 4 0 1 3 番地 1</div> <div>【留意事項】 ○ 下記公募自動販売機の設置場所は 2 階になるが、昇降手段は階段しかない。</div> <div>【参考】 ○ 当該施設の職員数 3 0 名（令和 7 年4月1日現在） ○ 当該施設の開庁時間 土曜日、日曜日、年末年始（12月29日から1月3日まで）及び国民の祝日に関する法律に規定する休日を除く日の午前8時30分から午後5時15分まで（ただし、前記以外で特別収集日として開庁する日があります。） ○ 当該施設の来庁者数 若干名 現行の自動販売機の令和 6 年度年間売上 約 3 6 9 千円〔設置事業者からの聞き取り〕 ※ 記載している内容はあくまでも参考であり、本市が今後の自動販売機の売り上げや稼働率などを保証するものではない。</div>			

（貸付面積等）	
貸付面積 （幅×奥行き）	備 考
1. 50㎡ （ 1. 50m × 1. 00m ）	<div>・ 自動販売機設置台数： 1 台</div> <div>・ 貸付面積には、回収ボックスの面積も含む。（幅及び奥行きは、概ねの寸法です。）</div> <div>・ 回収ボックスは、施設所管課の指示する場所に設置するものとします。</div>

安佐南環境事業所 2 階図面



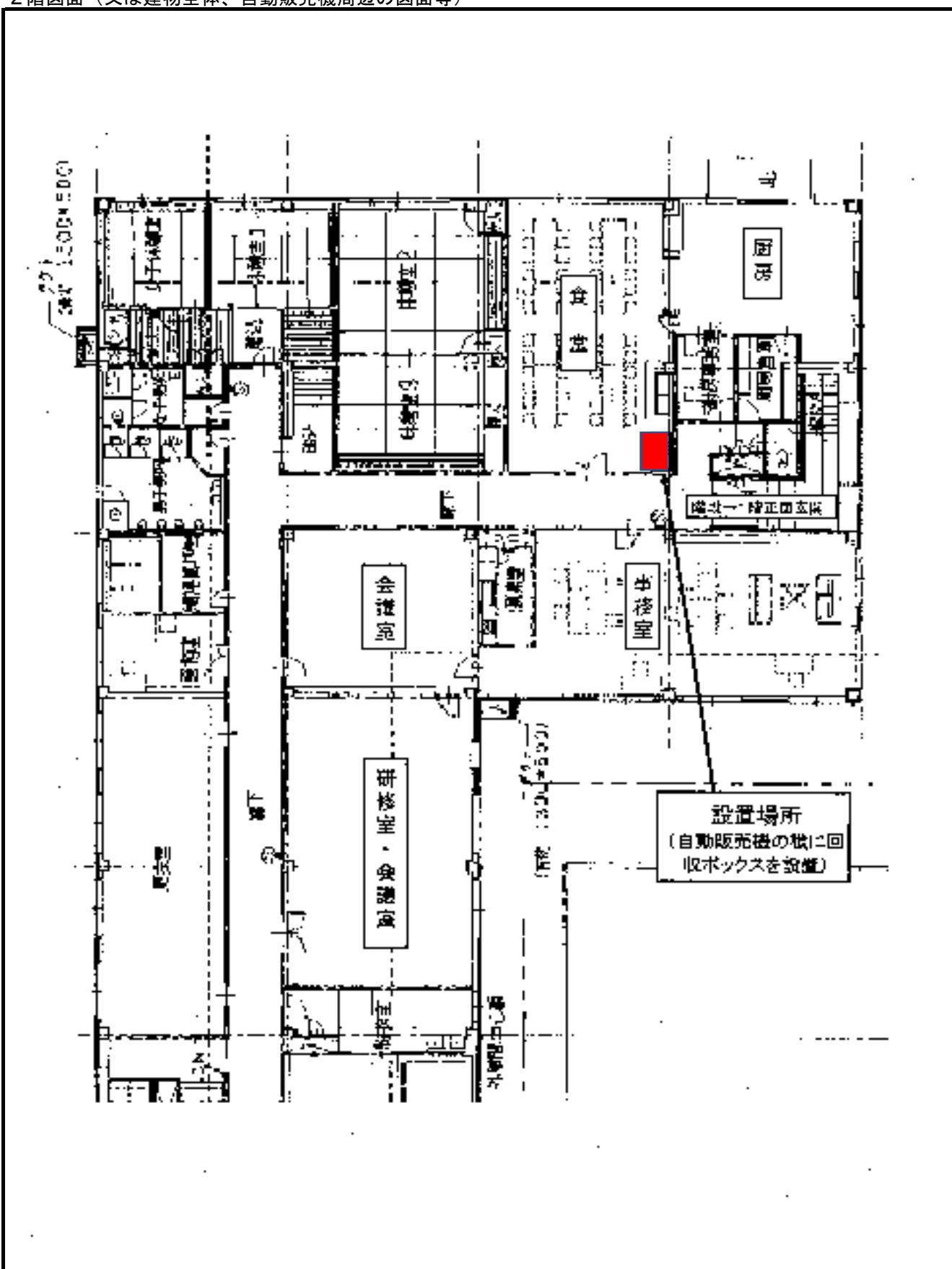
物件別仕様書

物件番号	施設名称	設置場所	施設所在地
業芸― 1	安芸環境事業所	2階食堂	広島市安芸区矢野新町二丁目3番18号
<p>〔施設所管課〕</p> <p>環境局業務部安芸環境事業所 電話 082-884-0322 住所 広島市安芸区矢野新町二丁目3番18号</p> <p>〔留意事項〕</p> <p>○ 下記公募自動販売機の他には、同一施設内に飲料自動販売機はない。</p> <p>〔参考〕</p> <p>○ 当該施設の職員数 25名（令和7年10月1日現在） ○ 当該施設の開庁時間 土曜日、日曜日、年末年始（12月31日から1月3日まで）及び国民の祝日に関する法律に規定する休日を一部除く日の午前8時30分から午後5時15分まで ○ 当該施設の来庁者数 不明 ○ 現行の自動販売機の令和6年度年間売上 約230千円〔設置事業者からの聞き取り〕</p> <p>※ 記載している内容はあくまでも参考であり、本市が今後の自動販売機の売り上げや稼働率などを保証するものではない。</p>			

（貸付面積等）

貸付面積 （幅×奥行き）	備 考
1.60㎡ （ 1.60m × 1.00m ）	<ul style="list-style-type: none">・自動販売機設置台数：1台・貸付面積には回収ボックスの面積を含む。（幅及び奥行きは、概ねの寸法です。）・回収ボックスは、施設所管課の指示する場所に設置するものとします。

2 階図面（又は建物全体、自動販売機周辺の図面等）



物件別仕様書

物件番号	施設名称	設置場所	施設所在地
管管－１	下水道局千田庁舎	２階玄関ホール	中区南千田東町６番１３号

〔施設所管課〕

下水道局管理部管理課

電話 082-241-8259

住所 広島市中区南千田東町6番13号

〔留意事項〕

- 下記公募自動販売機[※]の他、同一施設内に飲料自動販売機は設置されていない。

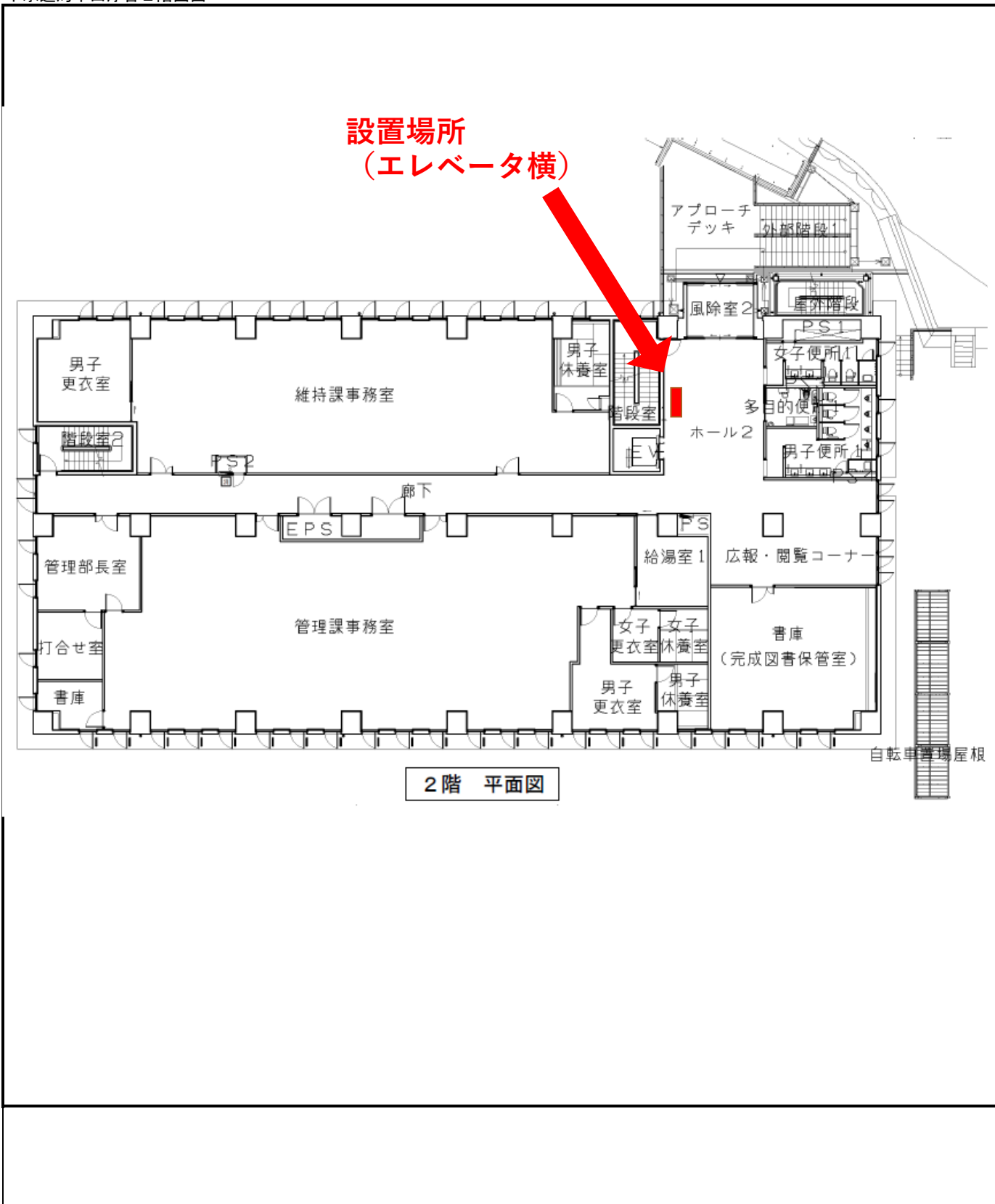
〔参考〕

- 施設の職員数：62名（令和7年4月1日現在）
- 当該施設の開庁時間 土曜日、日曜日、年末年始（12月29日から1月3日まで）、8月6日（平和記念日）及び国民の祝日に関する法律に規定する休日を除く日の午前8時30分から午後5時15分まで
- 施設の利用者数：不明
- 現行の自動販売機は令和7年4月1日に設置しており、年間売上実績はなし。

※ 記載している内容はあくまでも参考であり、本市が今後の自動販売機の売り上げや稼働率などを保証するものではない。

〔貸付面積等〕

貸付面積 (幅×奥行き)	備 考
1.60m ² (1.60m × 1.00m)	<ul style="list-style-type: none"> ・自動販売機設置台数：1台 ・貸付面積には、回収ボックスの面積も含む（幅及び奥行きは、概ねの寸法です。）。 ・回収ボックスは、施設所管課の指示する場所に設置するものとする。



物件別仕様書

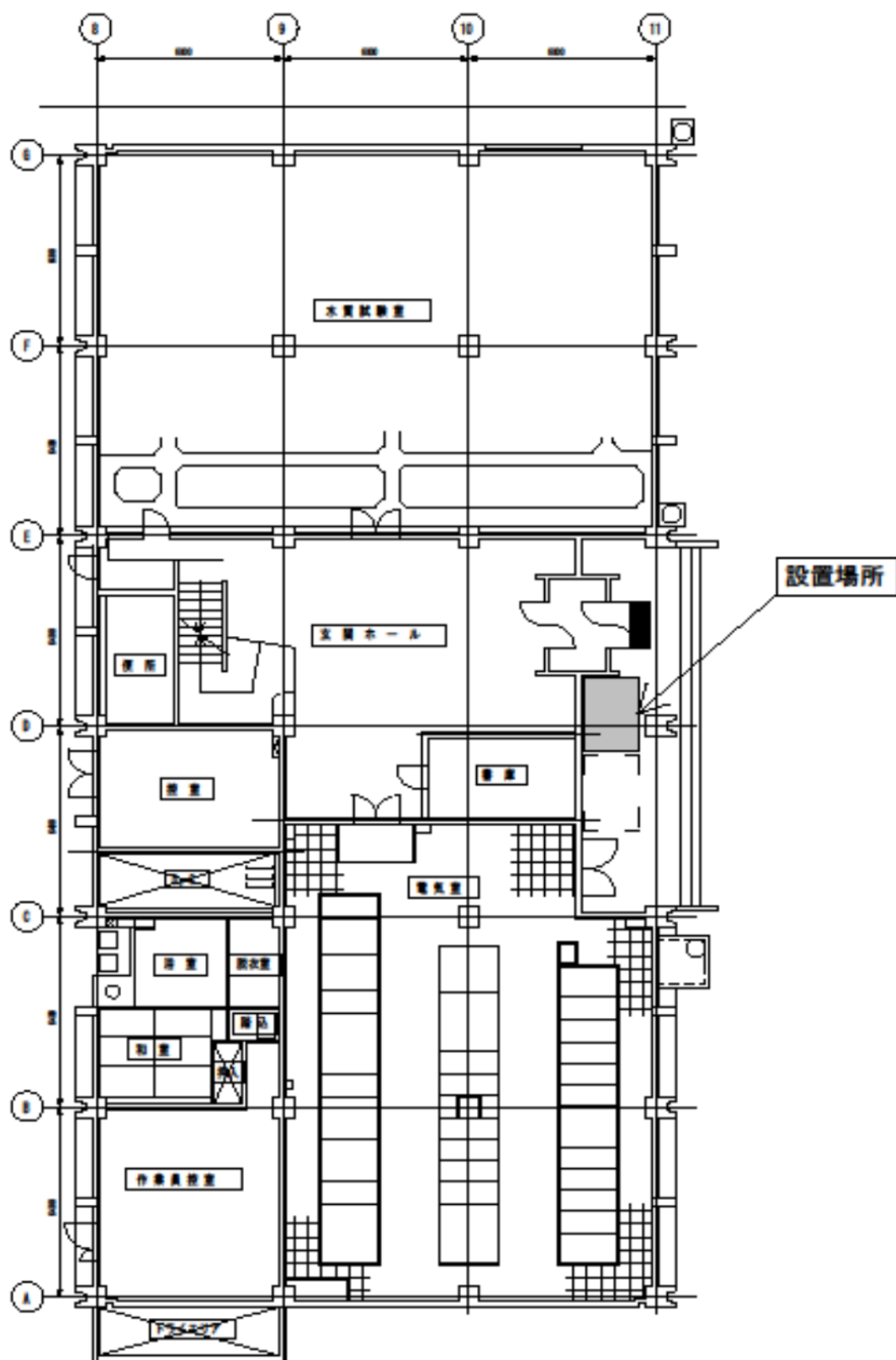
物件番号	施設名称	設置場所	施設所在地
管江－1	江波水資源再生センター	1 階玄関口 A	中区江波西一丁目 1 5 番 5 4 号
<div>〔施設所管課〕</div> <div>下水道局管理部江波水資源再生センター 電話 0 8 2－2 3 2－6 8 2 0 住所 中区江波西一丁目 1 5 番 5 4 号</div> <div>〔留意事項〕</div> <div>○ この公募自動販売機の他、同一施設内に 1 台（同一階）飲料自動販売機を設置予定である。</div> <div>〔参考〕</div> <div>○ 当該施設の職員数 35名、委託業務従事者数 約8名（令和7年4月1日現在）</div> <div>○ 当該施設の開庁時間 土曜日、日曜日、年末年始（12月29日から1月3日まで）、8月6日（平和記念日）及び国民の祝日に関する法律に規定する休日を除く日の午前8時30分から午後5時15分まで</div> <div>○ 当該施設の来庁者数 不明</div> <div>○ 現行の自動販売機の令和 6 年度年間売上 約 1 9 2 千円（設置事業者からの聞き取り）</div> <div>※ 記載している内容はあくまでも参考であり、本市が今後の自動販売機の売り上げや稼働率などを保証するものではない。</div>			

（貸付面積等）

貸付面積 （幅×奥行き）	備 考
1.60㎡ （ 1.60m × 1.00m ）	<div>・自動販売機設置台数：1 台</div> <div>・貸付面積には、回収ボックスの面積も含む（幅及び奥行きは、概ねの寸法です。）。</div> <div>・回収ボックスは、施設所管課の指示する場所に設置するものとします。</div>

自動販売機配置図【物件番号 管江－１】

江波水資源再生センター１階図面



物件別仕様書

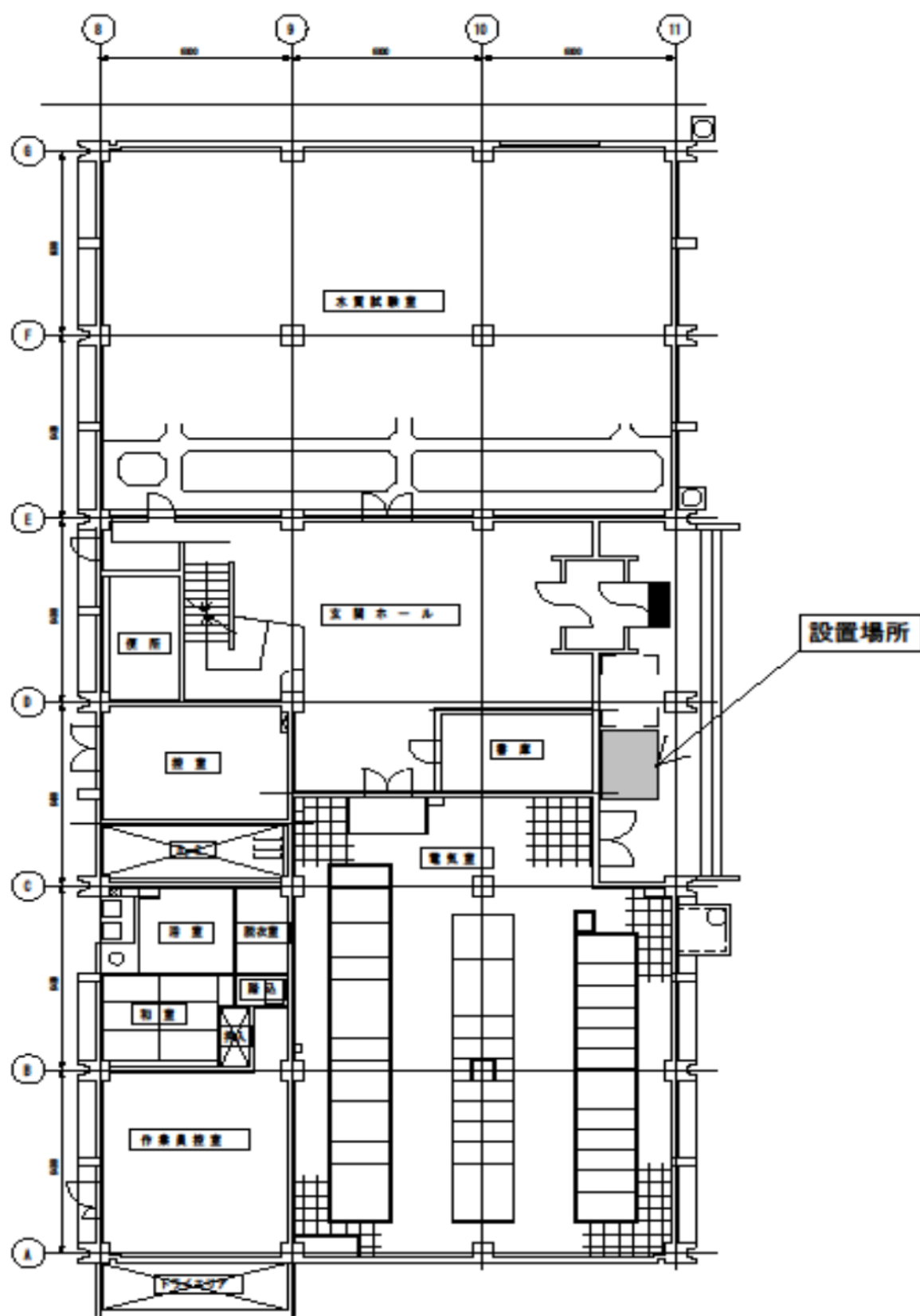
物件番号	施設名称	設置場所	施設所在地
管江－２	江波水資源再生センター	１階玄関口Ｂ	中区江波西一丁目１５番５４号
<div>〔施設所管課〕</div> <div>下水道局管理部江波水資源再生センター 電話 ０８２－２３２－６８２０ 住所 中区江波西一丁目１５番５４号</div> <div>〔留意事項〕</div> <div>○ この公募自動販売機の他、同一施設内に１台（同一階）飲料自動販売機を設置予定である。</div> <div>〔参考〕</div> <div>○ 当該施設の職員数 35名、委託業務従事者数 約8名（令和7年4月1日現在）</div> <div>○ 当該施設の開庁時間 土曜日、日曜日、年末年始（12月29日から1月3日まで）、8月6日（平和記念日）及び国民の祝日に関する法律に規定する休日を除く日の午前8時30分から午後5時15分まで</div> <div>○ 当該施設の来庁者数 不明</div> <div>○ 現行の自動販売機の令和６年度年間売上 約２０９千円（設置事業者からの聞き取り）</div> <div>※ 記載している内容はあくまでも参考であり、本市が今後の自動販売機の売り上げや稼働率などを保証するものではない。</div>			

（貸付面積等）

貸付面積 （幅×奥行き）	備 考
1.60㎡ （ 1.60m × 1.00m ）	<div>・自動販売機設置台数：１台</div> <div>・貸付面積には、回収ボックスの面積も含む（幅及び奥行きは、概ねの寸法です。）。</div> <div>・回収ボックスは、施設所管課の指示する場所に設置するものとします。</div>

自動販売機配置図【物件番号 管江－２】

江波水資源再生センター１階図面



物件別仕様書

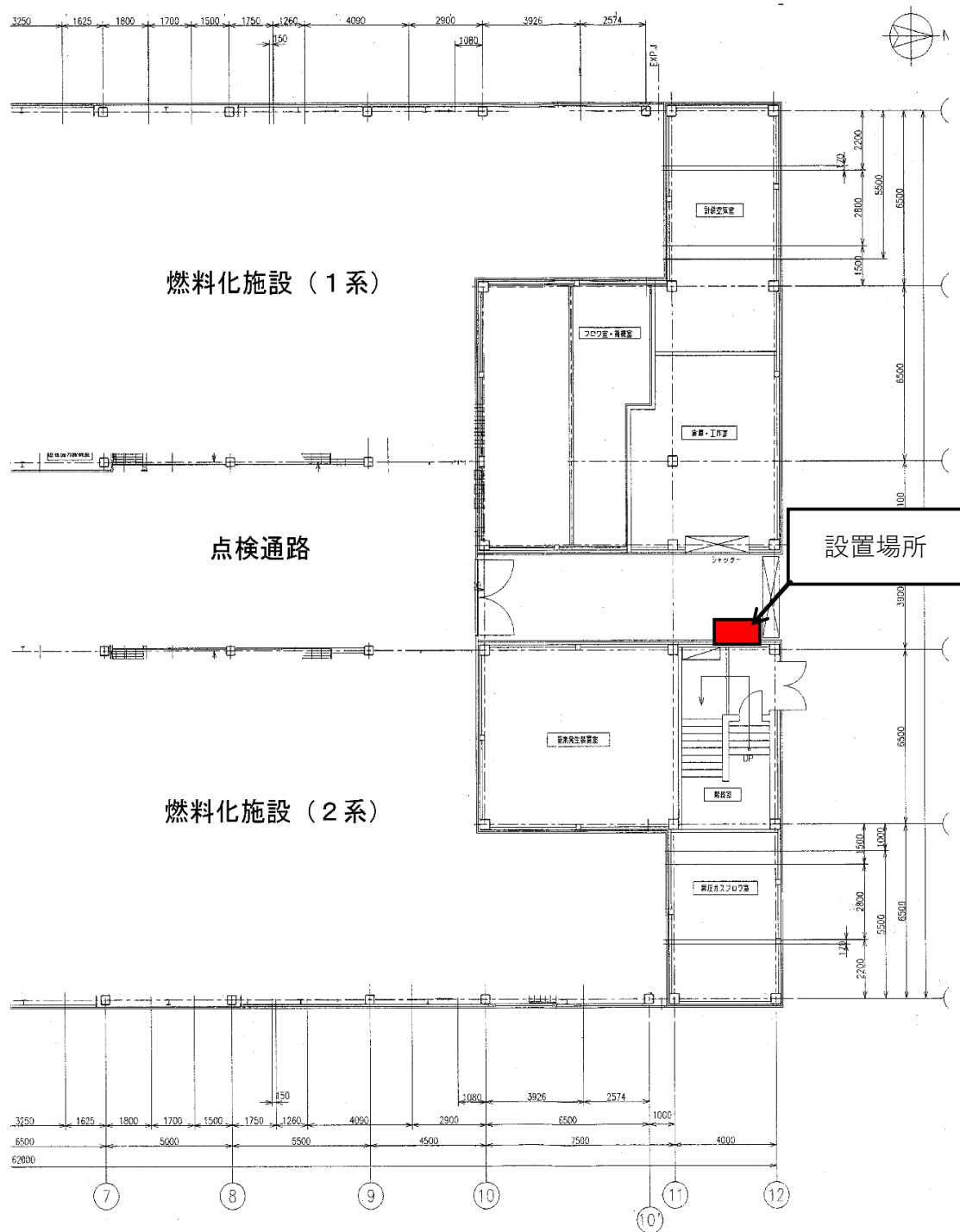
物件番号	施設名称	設置場所	施設所在地
管西－２	西部水資源再生センター	西部下水汚泥燃料化施設 1 階通路	西区扇一丁目 1 番 1 号
<div>〔施設所管課〕 下水道局管理部西部水資源再生センター 電話 ０８２－２７７－８４８１ 住所 西区扇一丁目 1 番 1 号</div> <div>〔留意事項〕 ○ この公募自動販売機の他、同敷地内の別建物に 1 台の飲料自動販売機を設置予定である。</div> <div>〔参考〕 ○ 委託業務従事者数 １１名（令和7年4月1日現在） ○ 当該施設の開庁時間 土曜日、日曜日、年末年始（12月29日から1月3日まで）、8月6日（平和記念日）及び国民の祝日に関する法律に規定する休日を除く日の午前8時30分から午後5時15分まで ○ 当該施設の来庁者数 不明 ○ 現行の自動販売機の令和6年度年間売上 約 2 6 2 千円〔設置事業者からの聞き取り〕</div> <div>※ 記載している内容はあくまでも参考であり、本市が今後の自動販売機の売り上げや稼働率などを保証するものではない。</div>			

（貸付面積等）

貸付面積 （幅×奥行き）	備 考
1.60㎡ （ 1.60m × 1.00m ）	・自動販売機設置台数：1 台 ・貸付面積には、回収ボックスの面積も含む（幅及び奥行きは、概ねの寸法です。）。 ・回収ボックスは、施設所管課の指示する場所に設置するものとします。

西部下水汚泥燃料化施設 1 階図面

1 階



物件別仕様書

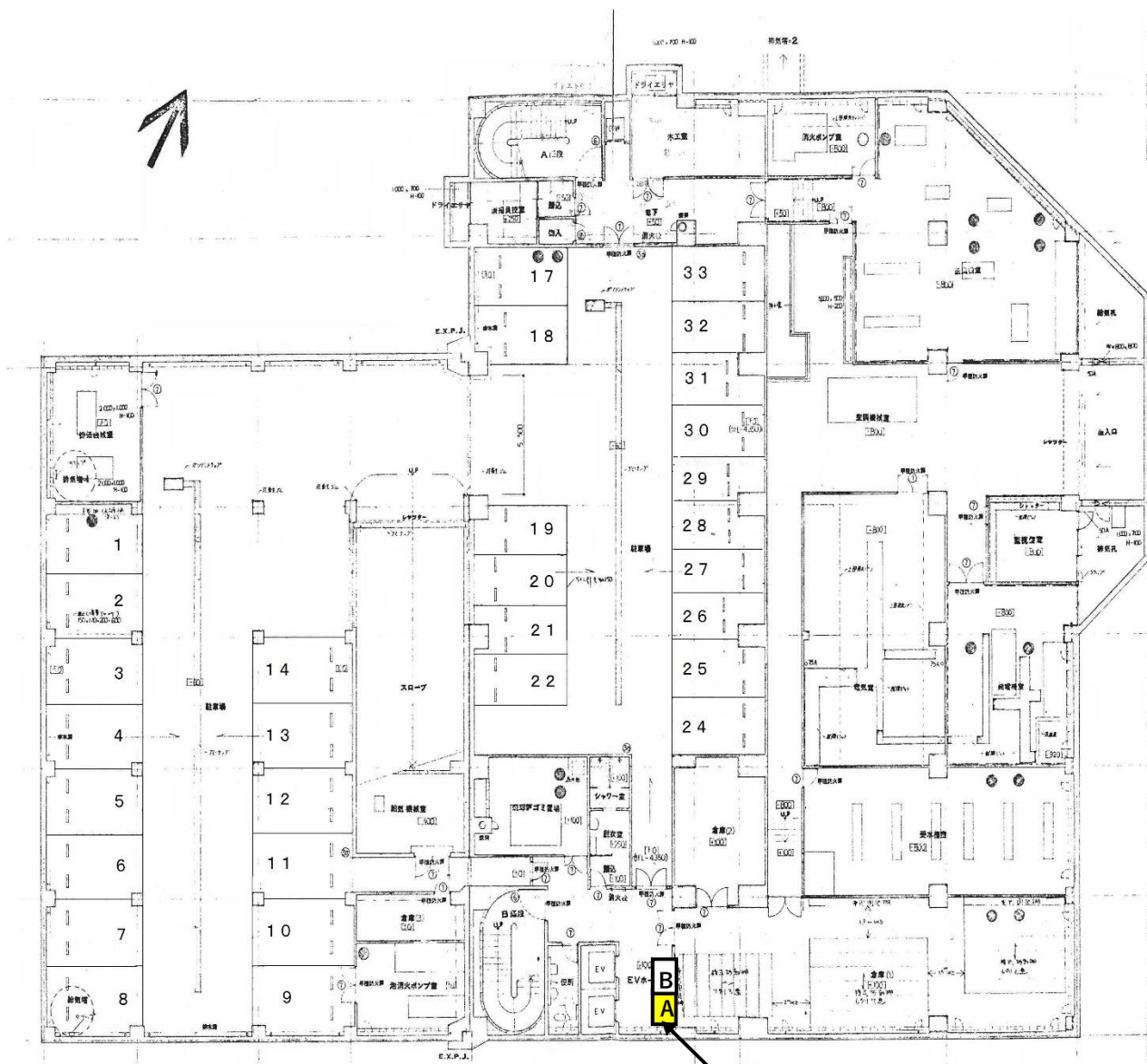
物件番号	施設名称	設置場所	施設所在地
芸調－１	安芸区役所	地下１階 エレベーターホールＡ	安芸区船越南三丁目４番３６号
<div>〔施設所管課〕</div> <div>安芸区役所市民部区政調整課 電話 ０８２－８２１－４９０３ 住所 安芸区船越南三丁目４番３６号</div> <div>〔留意事項〕</div> <div>○ 下記公募自動販売機の他、同一施設内に２台（地下１階（同一階）１台、１階１台）の飲料自動販売機がある。</div> <div>〔参考〕</div> <div>○ 当該施設の職員数 約200名（令和7年4月1日現在）</div> <div>○ 当該施設の開庁時間 土曜日、日曜日、年末年始（12月29日から1月3日まで）、8月6日（平和記念日）及び国民の祝日に関する法律に規定する休日を除く日の午前8時30分から午後5時15分まで</div> <div>○ 当該施設の来庁者数 不明</div> <div>○ 現行の自動販売機の平成31年度年間売上 約３９９千円〔設置事業者からの聞き取り〕</div> <div>※ 記載している内容はあくまでも参考であり、本市が今後の自動販売機の売り上げや稼働率などを保証するものではない。</div>			

（貸付面積等）

貸付面積 （幅×奥行き）	備 考
1.60㎡ （ 1.60m × 1.00m ）	<div>・自動販売機設置台数：１台</div> <div>・貸付面積には、回収ボックスの面積も含む。（幅及び奥行きは、概ねの寸法です。）</div> <div>・回収ボックスは、施設所管課の指示する場所に設置するものとします。</div>

自動販売機配置図【物件番号：芸調－１】

安芸区役所地下１階図面



設置場所

物件別仕様書

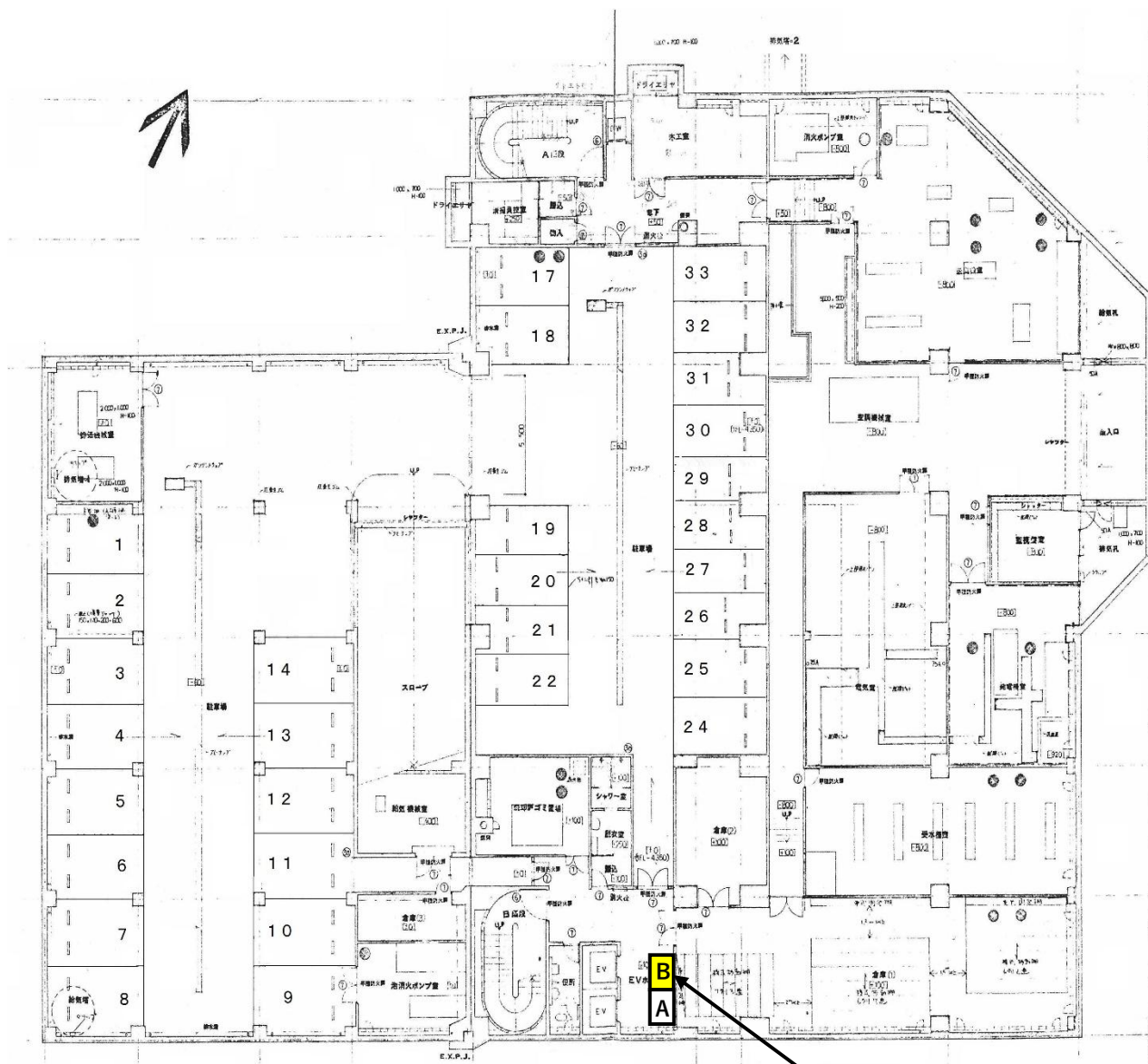
物件番号	施設名称	設置場所	施設所在地
芸調－２	安芸区役所	地下１階 エレベーターホールＢ	安芸区船越南三丁目４番３６号
<div>〔施設所管課〕</div> <div>安芸区役所市民部区政調整課 電話 ０８２－８２１－４９０３ 住所 安芸区船越南三丁目４番３６号</div> <div>〔留意事項〕</div> <div>○ 下記公募自動販売機の他、同一施設内に２台（地下１階（同一階）１台、１階１台）の飲料自動販売機がある。</div> <div>〔参考〕</div> <div>○ 当該施設の職員数 約200名（令和7年4月1日現在）</div> <div>○ 当該施設の開庁時間 土曜日、日曜日、年末年始（12月29日から1月3日まで）、8月6日（平和記念日）及び国民の祝日に関する法律に規定する休日を除く日の午前8時30分から午後5時15分まで</div> <div>○ 当該施設の来庁者数 不明</div> <div>○ 現行の自動販売機の平成31年度年間売上 約２４３千円〔設置事業者からの聞き取り〕</div> <div>※ 記載している内容はあくまでも参考であり、本市が今後の自動販売機の売り上げや稼働率などを保証するものではない。</div>			

（貸付面積等）

貸付面積 （幅×奥行き）	備 考
1.60㎡ （ 1.60m × 1.00m ）	<div>・自動販売機設置台数：１台</div> <div>・貸付面積には、回収ボックスの面積も含む。（幅及び奥行きは、概ねの寸法です。）</div> <div>・回収ボックスは、施設所管課の指示する場所に設置するものとします。</div>

自動販売機配置図【物件番号：芸調－２】

安芸区役所地下１階図面



設置場所

物件別仕様書

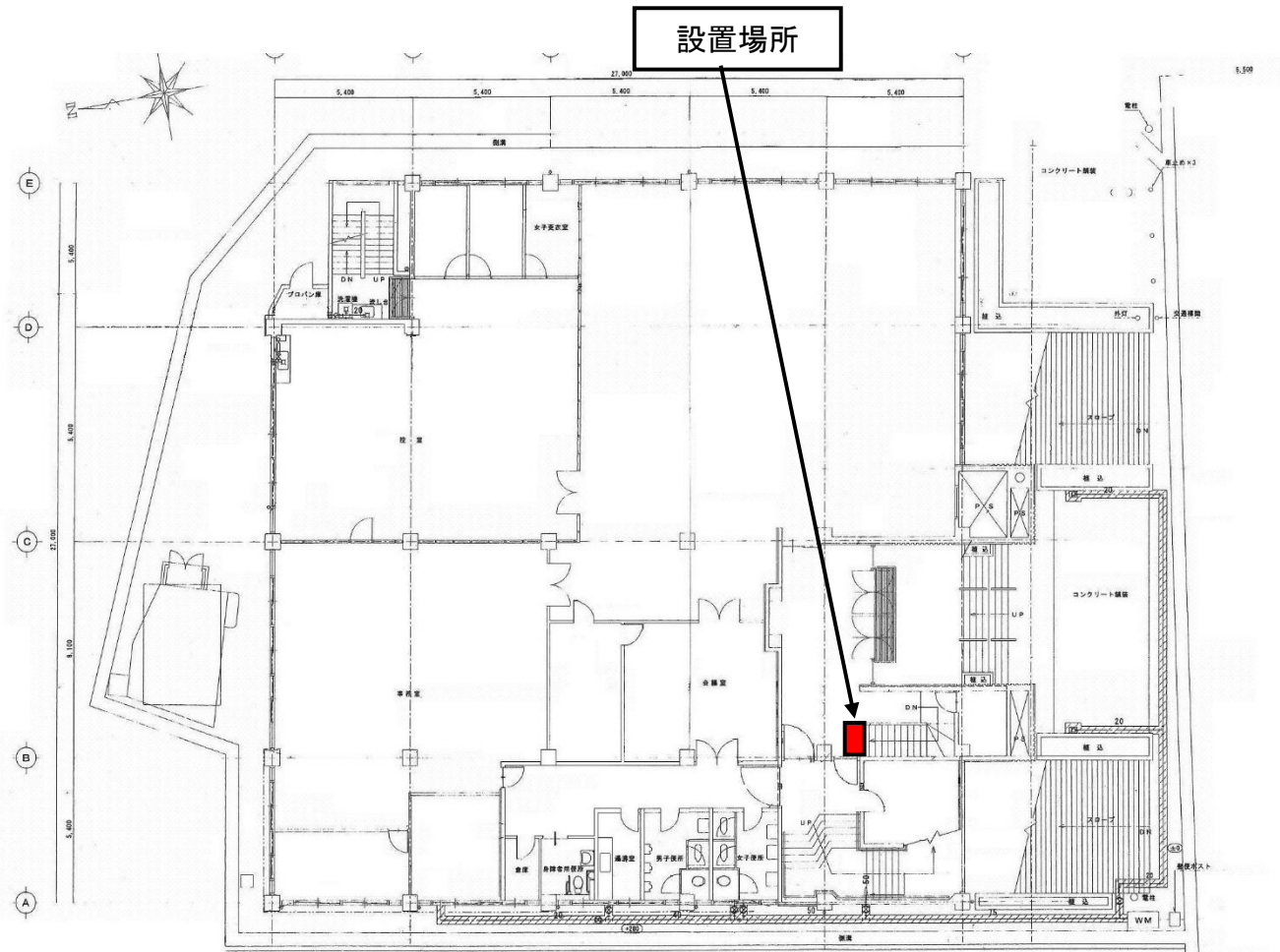
物件番号	施設名称	設置場所	施設所在地
芸調－３	中野出張所	1 階玄関ホール	安芸区中野三丁目２０番９号
<div>〔施設所管課〕 安芸区役所市民部区政調整課 電話 ０８２－８２１－４９０３ 住所 安芸区船越南三丁目４番３６号</div> <div>〔留意事項〕 ○ この公募自動販売機の他には飲料自動販売機はない。当施設の２階及び３階は中野公民館となっている。</div> <div>〔参考〕 ○ 当該施設の職員数 11名（令和7年4月1日現在） ○ 当該施設の開庁時間 年末年始（12月29日から1月3日まで）、8月6日（平和記念日）及び国民の祝日に関する法律に規定する休日を除く日の午前8時30分から午後10時まで（火曜日等（公民館休館日）は午後5時15分まで） ○ 当該施設の来庁者数 不明 ○ 現行の自動販売機の平成31年度年間売上 約２６６千円〔設置事業者からの聞き取り〕</div> <div>※ 記載している内容はあくまでも参考であり、本市が今後の自動販売機の売り上げや稼働率などを保証するものではない。</div>			

（貸付面積等）

貸付面積 （幅×奥行き）	備 考
1.60㎡ （ 1.60m × 1.00m ）	<div>・自動販売機設置台数：１台</div> <div>・貸付面積には、回収ボックスの面積も含む。（幅及び奥行きは、概ねの寸法です。）</div> <div>・回収ボックスは、施設所管課の指示する場所に設置するものとします。</div>

自動販売機配置図【物件番号：芸調－3】

中野出張所 1 階図面



物件別仕様書

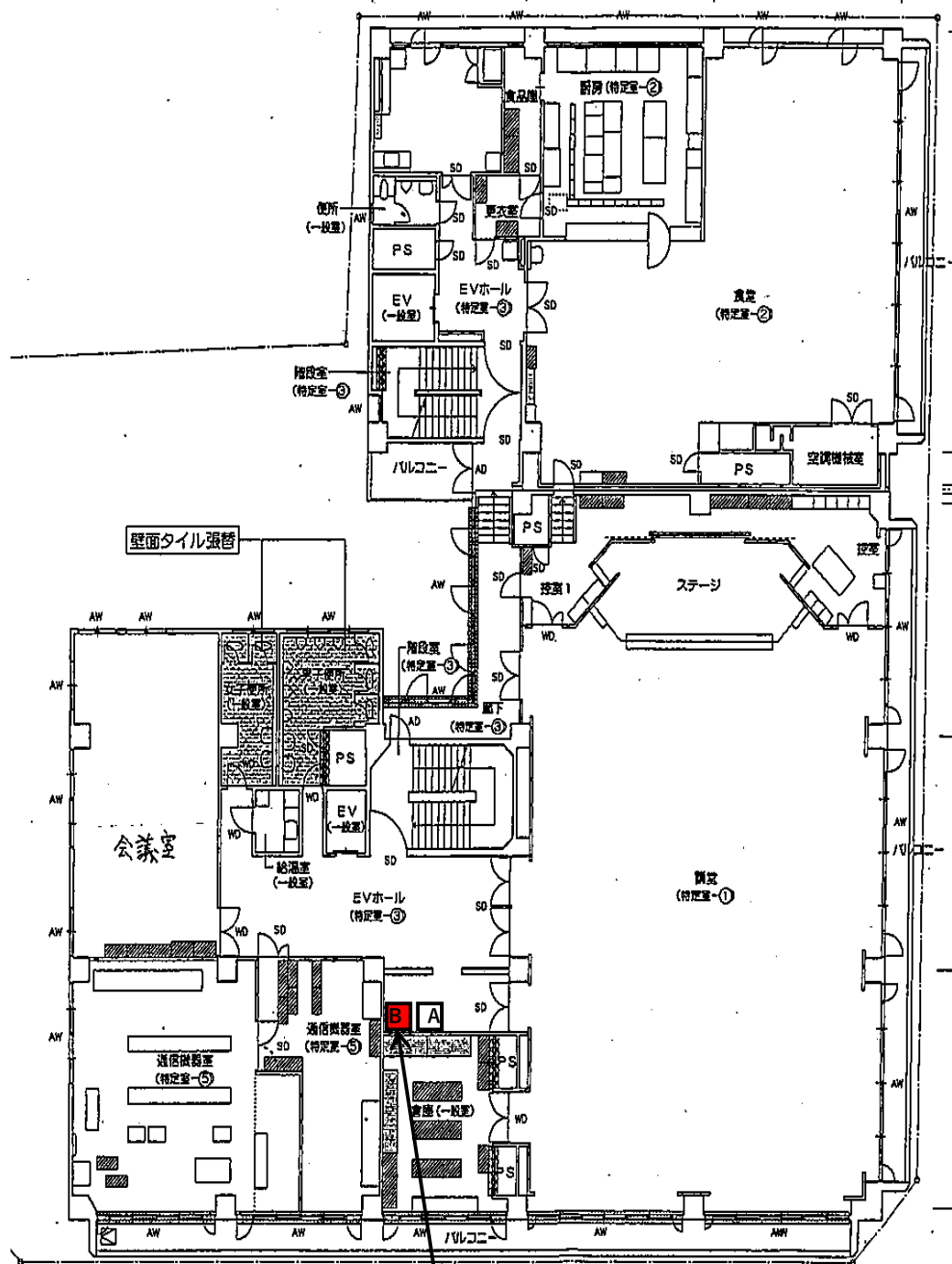
物件番号	施設名称	設置場所	施設所在地
消施－４	消防局及び中消防署	６階ホールＢ	中区大手町五丁目２０番１２号
<div>〔施設所管課〕</div> <div>消防局施設課 電話 ０８２－５４６－３４３１</div> <div>住所 中区大手町五丁目２０番１２号</div> <div>〔留意事項〕</div> <div>○ 下記公募自動販売機の他、同一施設内に３台（２階２台、６階（同階）１台）の飲料自動販売機がある。</div> <div>〔参考〕</div> <div>○ 当該施設の職員数 ２２０名（令和７年４月１日現在）</div> <div>○ 当該施設の開庁時間 消防関係事務～土曜日、日曜日、年末年始（１２月２９日から１月３日まで）、８月６日（平和記念日）及び国民の祝日に関する法律に規定する休日を除く日の午前８時３０分から午後５時１５分まで</div> <div>警防・救助・救急等の災害対応業務～２４時間３６５日</div> <div>○ 当該施設の来庁者数 不明</div> <div>○ 現行の自動販売機の令和６年度年間売上 約３７３千円〔設置事業者からの聞き取り〕</div> <div>※ 記載している内容はあくまでも参考であり、本市が今後の自動販売機の売り上げや稼働率などを保証するものではない。</div>			

（貸付面積等）

貸付面積 （幅×奥行き）	備 考
1.60㎡ （ 1.60m × 1.00m ）	<div>・自動販売機設置台数：１台</div> <div>・貸付面積には、回収ボックスの面積も含む。（幅及び奥行きは、概ねの寸法です。）</div> <div>・回収ボックスは、施設所管課の指示する場所に設置するものとします。</div>

自動販売機配置図【物件番号：消施－４】

消防局及び中消防署 6 階図面



設置場所

物件別仕様書

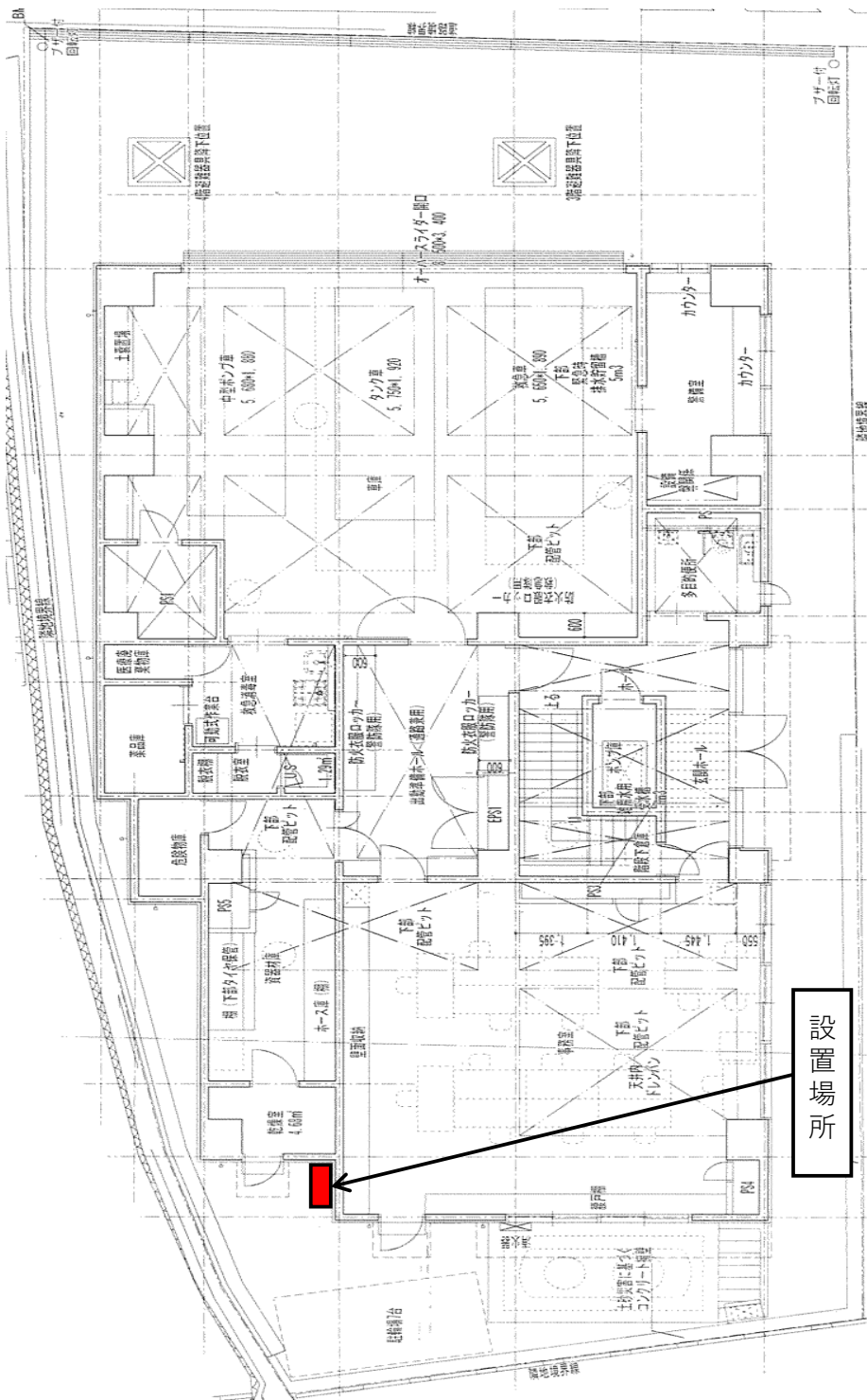
物件番号	施設名称	設置場所	施設所在地
消施－ 6	東消防署戸坂出張所	1 階北西側屋外	東区戸坂出江二丁目 9 番 1 1 号
<div>〔施設所管課〕 消防局施設課 電話 0 8 2－5 4 6－3 4 3 1 住所 中区大手町五丁目 2 0 番 1 2 号</div> <div>〔留意事項〕 ○ 下記公募自動販売機の他、同一施設内に飲料自動販売機はない。</div> <div>〔参考〕 ○ 当該施設の職員数 22名（令和7年4月1日現在） ○ 当該施設の開庁時間 警防・救助・救急等災害対応業務～24時間365日 ○ 当該施設の来庁者数 不明 ○ 現行の自動販売機の令和6年度年間売上 約 1 6 7 千円〔設置事業者からの聞き取り〕</div> <div>※ 記載している内容はあくまでも参考であり、本市が今後の自動販売機の売り上げや稼働率などを保証するものではない。</div>			

（貸付面積等）

貸付面積 （幅×奥行き）	備 考
1. 60m ² （ 1. 60m × 1. 00m ）	<div>・自動販売機設置台数：1 台</div> <div>・貸付面積には、回収ボックスの面積も含む。（幅及び奥行きは、概ねの寸法です。）</div> <div>・回収ボックスは、施設所管課の指示する場所に設置するものとします。</div>

自動販売機配置図【物件番号：消施－6】

東消防署戸坂出張所 1 階図面



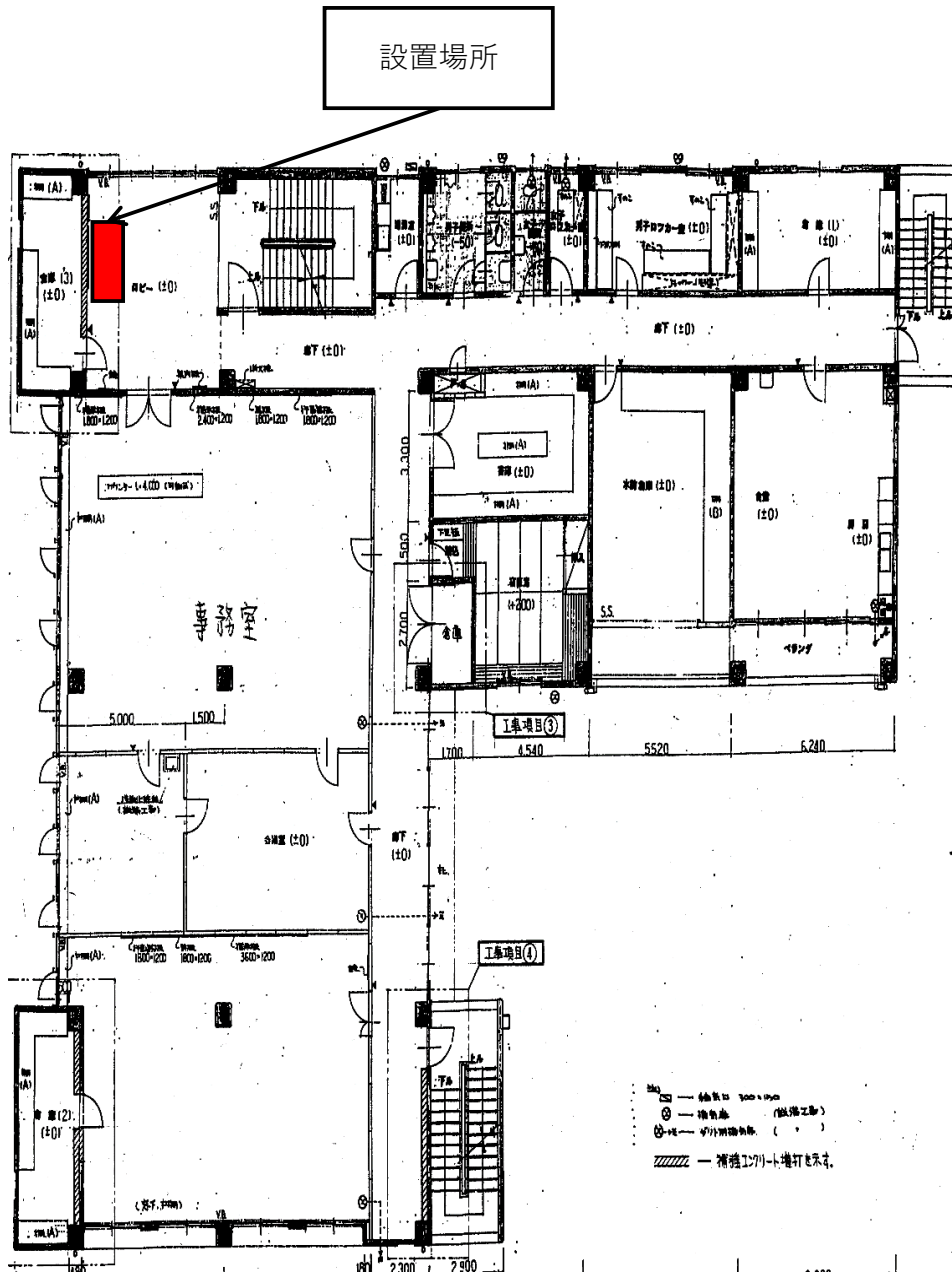
物件別仕様書

物件番号	施設名称	設置場所	施設所在地
消施－８	南消防署水上出張所	２階ロビー	南区宇品海岸二丁目２３番３９号
<div>【施設所管課】</div> <div>消防局施設課 電話 ０８２－５４６－３４３１ 住所 中区大手町五丁目２０番１２号</div> <div>【留意事項】</div> <div>○ 下記公募自動販売機の他、同一施設内に飲料自動販売機はない。</div> <div>【参考】</div> <div>○ 当該施設の職員数 27名（令和7年4月1日現在） ○ 当該施設の開庁時間 警防・救助・救急等災害対応業務～24時間365日 ○ 当該施設の来庁者数 不明 ○ 現行の自動販売機の令和6年度年間売上 約２５６千円〔設置事業者からの聞き取り〕</div> <div>※ 記載している内容はあくまでも参考であり、本市が今後の自動販売機の売り上げや稼働率などを保証するものではない。</div>			

（貸付面積等）

貸付面積 （幅×奥行き）	備 考
1.60㎡ （ 1.60m × 1.00m ）	・自動販売機設置台数：１台 ・貸付面積には、回収ボックスの面積も含む。（幅及び奥行きは、概ねの寸法です。） ・回収ボックスは、施設所管課の指示する場所に設置するものとします。

南消防署水上出張所 2階図面



物件別仕様書

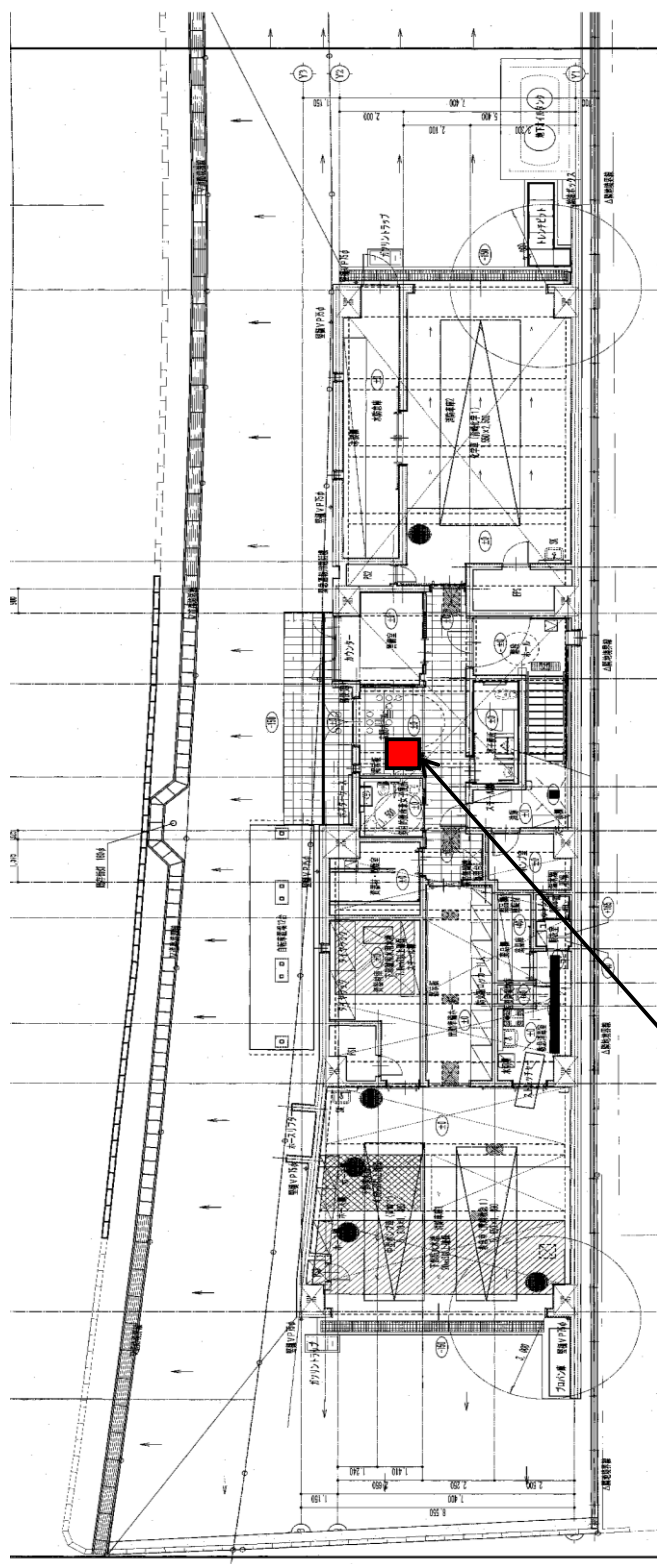
物件番号	施設名称	設置場所	施設所在地
消施－ 9	南消防署青崎出張所	1 階玄関ホール	南区東青崎町 1 0 番 2 5 号
<div>〔施設所管課〕 消防局施設課 電話 0 8 2－5 4 6－3 4 3 1 住所 中区大手町五丁目 2 0 番 1 2 号</div> <div>〔留意事項〕 ○ 災害出動等のため庁舎が無人となり施錠され、商品補充等の作業に入れないことがある。 ○ 下記公募自動販売機他、同一施設内に飲料自動販売機はない。</div> <div>〔参考〕 ○ 当該施設の職員数 22名（令和7年4月1日現在） ○ 当該施設の開庁時間 警防・救助・救急等災害対応業務～24時間365日 ○ 当該施設の来庁者数 不明 ○ 自動販売機新規設置の施設のため、売上実績等なし。 ○ 職員数が同規模（22名）の東消防署戸坂出張所の令和6年度年間売上 約 1 6 7 千円 〔設置事業者からの聞き取り〕 ※ 記載している内容はあくまでも参考であり、本市が今後の自動販売機の売り上げや稼働率などを保証するものではない。</div>			

（貸付面積等）

貸付面積 （幅×奥行き）	備 考
1. 60㎡ （ 1. 60m × 1. 00m ）	・ 自動販売機設置台数： 1 台 ・ 貸付面積には、回収ボックスの面積も含む。（幅及び奥行きは、概ねの寸法です。） ・ 回収ボックスは、施設所管課の指示する場所に設置するものとします。

自動販売機配置図【物件番号：消施－９】

南消防署青崎出張所 1 階図面



設置場所

物件別仕様書

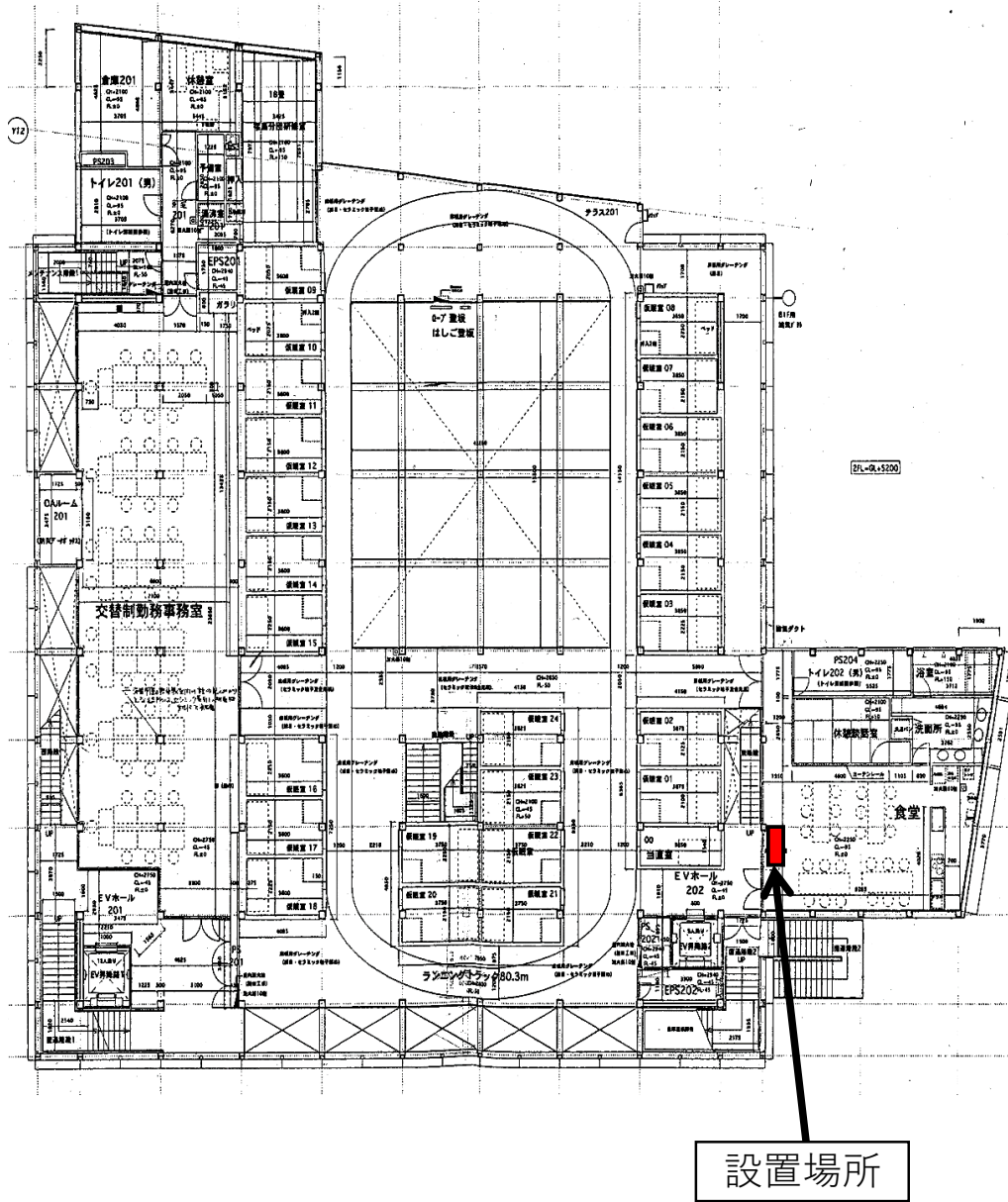
物件番号	施設名称	設置場所	施設所在地
消施－１０	西消防署	３階食堂	西区都町４３番１０号
<div>【施設所管課】</div> <div>消防局施設課 電話 ０８２－５４６－３４３１ 住所 中区大手町五丁目２０番１２号</div> <div>【留意事項】</div> <div>○ 下記公募自動販売機その他、同一施設内に飲料自動販売機はない。</div> <div>【参考】</div> <div>○ 当該施設の職員数 81名（令和7年4月1日現在）</div> <div>○ 当該施設の開庁時間 消防関係事務～土曜日、日曜日、年末年始（12月29日から1月3日まで）、8月6日及び国民の祝日に関する法律に規定する休日を除く日の午前8時30分から午後5時15分まで 警防・救助・救急等災害対応業務～24時間365日</div> <div>○ 当該施設の来庁者数 不明</div> <div>○ 現行の自動販売機の令和6年度年間売上 約３１０千円〔設置事業者からの聞き取り〕</div> <div>※ 記載している内容はあくまでも参考であり、本市が今後の自動販売機の売り上げや稼働率などを保証するものではない。</div>			

（貸付面積等）

貸付面積 （幅×奥行き）	備 考
1.60㎡ （ 1.60m × 1.00m ）	<div>・自動販売機設置台数：１台</div> <div>・貸付面積には、回収ボックスの面積も含む。（幅及び奥行きは、概ねの寸法です。）</div> <div>・回収ボックスは、施設所管課の指示する場所に設置するものとします。</div>

自動販売機配置図【物件番号：消施－１０】

西消防署３階図面



物件別仕様書

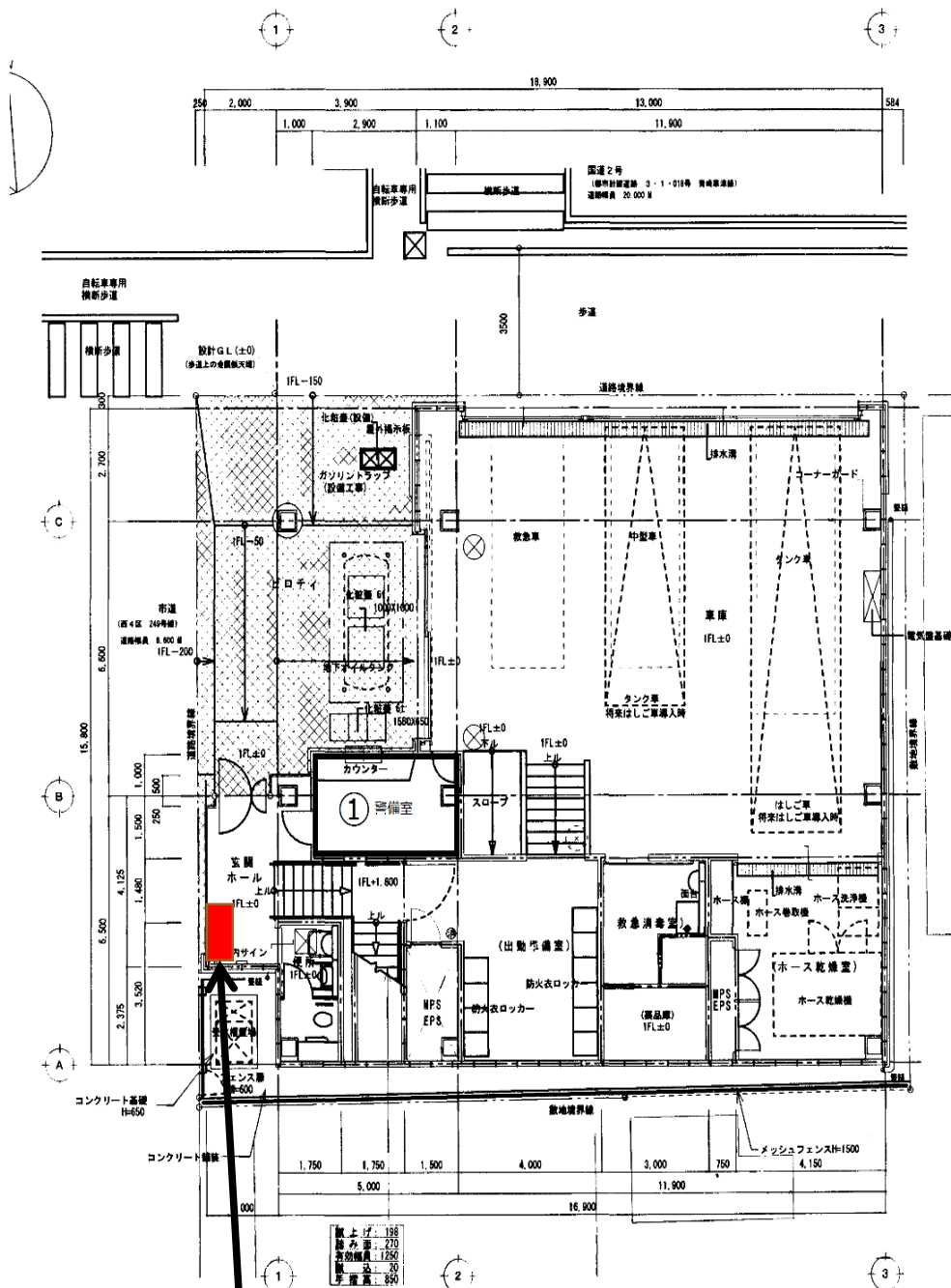
物件番号	施設名称	設置場所	施設所在地
消施－１１	西消防署庚午出張所	１階玄関ホール	西区庚午中四丁目２１番１９号
<div>〔施設所管課〕</div> <div>消防局施設課 電話 ０８２－５４６－３４３１ 住所 中区大手町五丁目２０番１２号</div> <div>〔留意事項〕</div> <div>○ 災害出動等のため庁舎が無人となり施錠され、商品補充等の作業に入れないことがある。</div> <div>○ 下記公募自動販売機他、同一施設内に飲料自動販売機はない。</div> <div>〔参考〕</div> <div>○ 当該施設の職員数 20名（令和7年4月1日現在）</div> <div>○ 当該施設の開庁時間 警防・救助・救急等災害対応業務～24時間365日</div> <div>○ 当該施設の来庁者数 不明</div> <div>○ 自動販売機新規設置の施設のため、売上実績等なし。</div> <div>○ 職員数が同規模（22名）の東消防署戸坂出張所の令和6年度年間売上 約１６７千円 〔設置事業者からの聞き取り〕</div> <div>※ 記載している内容はあくまでも参考であり、本市が今後の自動販売機の売り上げや稼働率などを保証するものではない。</div>			

（貸付面積等）

貸付面積 （幅×奥行き）	備 考
1.60㎡ （ 1.60m × 1.00m ）	<div>・自動販売機設置台数：１台</div> <div>・貸付面積には、回収ボックスの面積も含む。（幅及び奥行きは、概ねの寸法です。）</div> <div>・回収ボックスは、施設所管課の指示する場所に設置するものとします。</div>

自動販売機配置図【物件番号：消施－１１】

西消防署庚午出張所 1 階図面



物件別仕様書

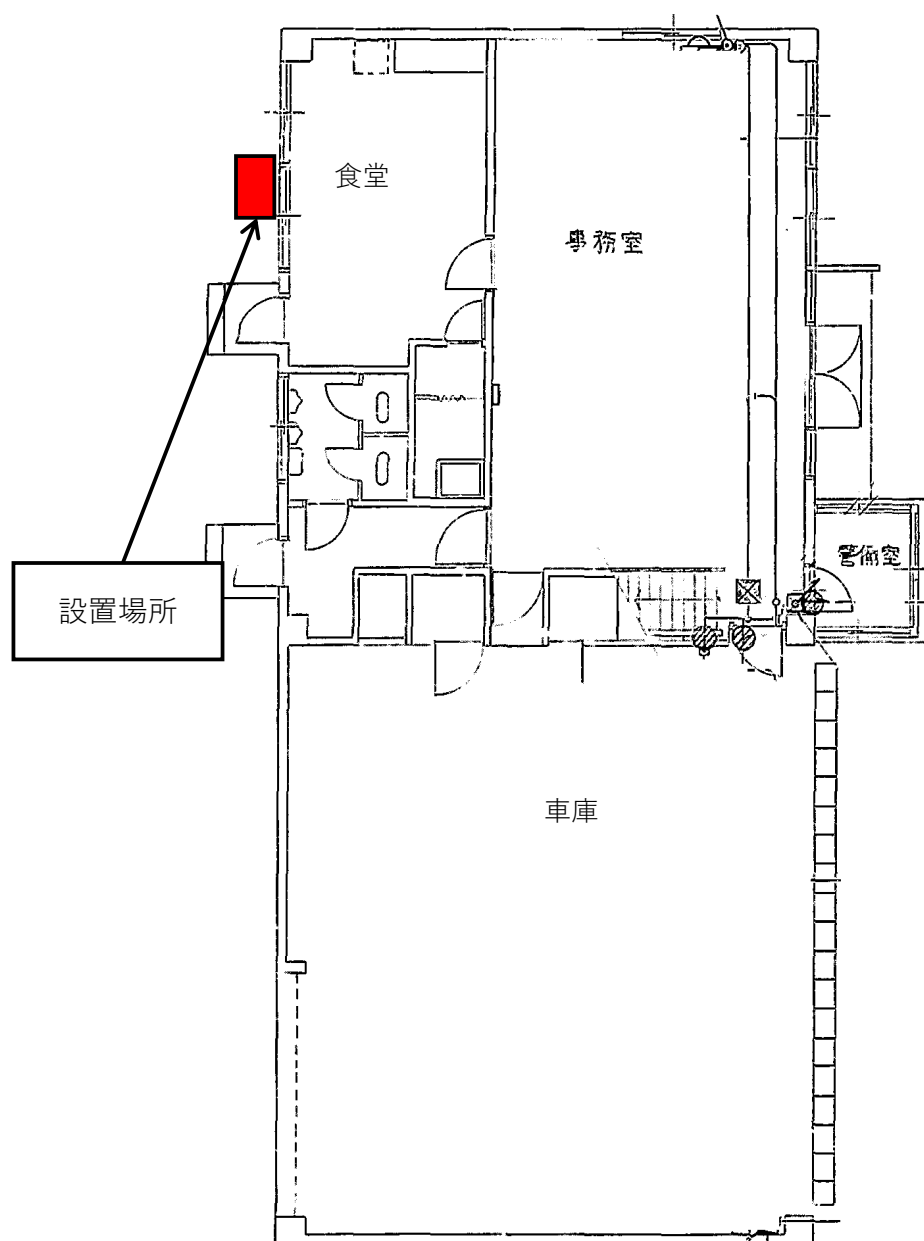
物件番号	施設名称	設置場所	施設所在地
消施－１２	西消防署己斐出張所	１階西側屋外	西区己斐中三丁目１４番２号
<div>〔施設所管課〕 消防局施設課 電話 ０８２－５４６－３４３１ 住所 中区大手町五丁目２０番１２号</div> <div>〔留意事項〕 ○ 災害出動等のため庁舎が無人となり施錠され、商品補充等の作業に入れないことがある。 ○ 下記公募自動販売機その他、同一施設内に飲料自動販売機はない。</div> <div>〔参考〕 ○ 当該施設の職員数 ２０名（令和７年４月１日現在） ○ 当該施設の開庁時間 警防・救助・救急等災害対応業務～２４時間３６５日 ○ 当該施設の来庁者数 不明 ○ 現行の自動販売機の令和６年度年間売上 約１９７千円〔設置事業者からの聞き取り〕</div> <div>※ 記載している内容はあくまでも参考であり、本市が今後の自動販売機の売り上げや稼働率などを保証するものではない。</div>			

（貸付面積等）

貸付面積 （幅×奥行き）	備 考
1.60㎡ （ 1.60m × 1.00m ）	・自動販売機設置台数：１台 ・貸付面積には、回収ボックスの面積も含む。（幅及び奥行きは、概ねの寸法です。） ・回収ボックスは、施設所管課の指示する場所に設置するものとします。

自動販売機配置図【物件番号：消施－１２】

西消防署己斐出張所 1 階図面



1F 平面図 S-1/100

物件別仕様書

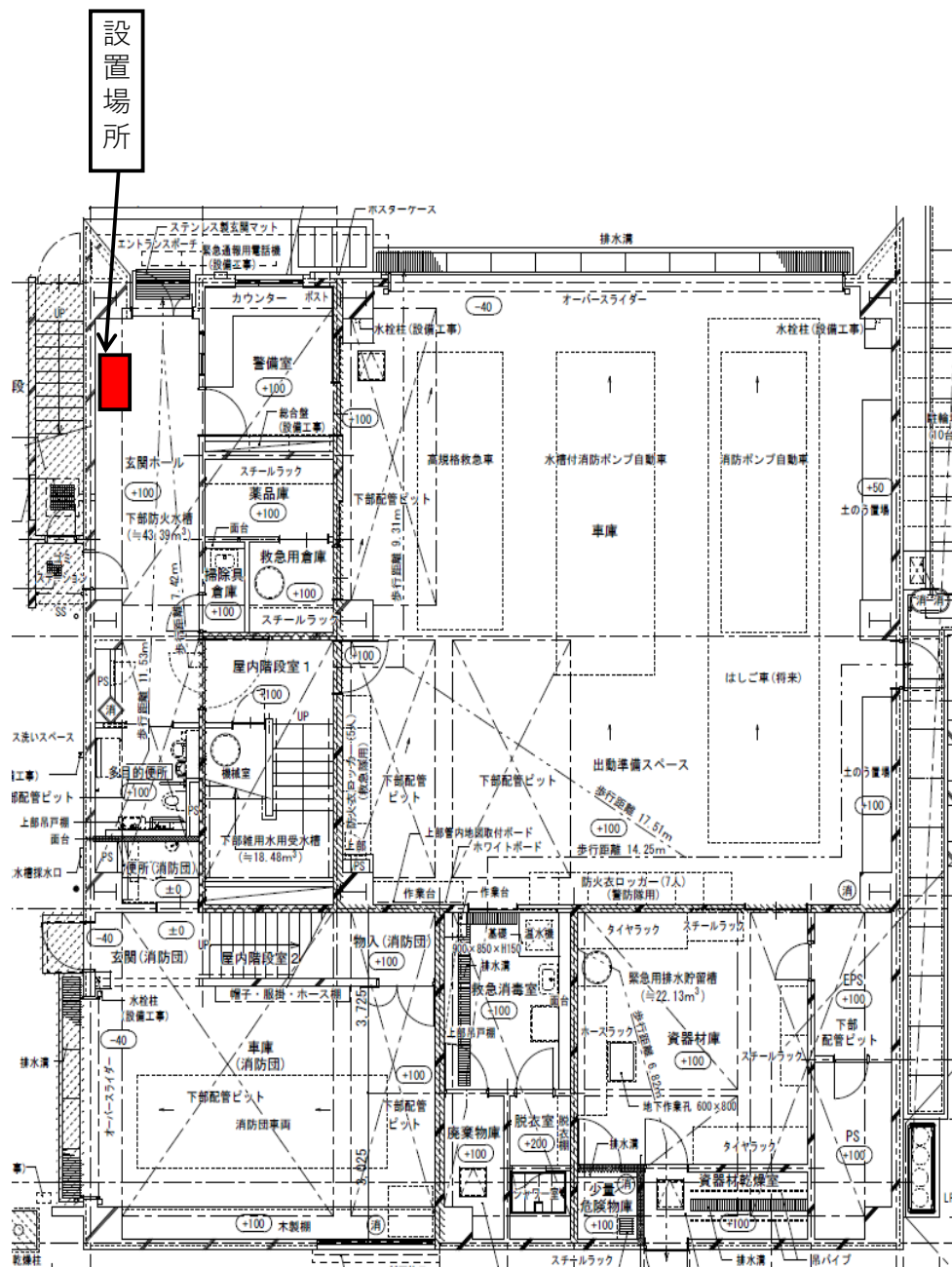
物件番号	施設名称	設置場所	施設所在地
消施－１４	安佐南消防署沼田出張所	１階玄関ホール	安佐南区伴東四丁目１８番６号
<div>〔施設所管課〕 消防局施設課 電話 ０８２－５４６－３４３１ 住所 中区大手町五丁目２０番１２号</div> <div>〔留意事項〕 ○ 災害出動等のため庁舎が無人となり施錠され、商品補充等の作業に入れないことがある。 ○ 下記公募自動販売機他、同一施設内に飲料自動販売機はない。</div> <div>〔参考〕 ○ 当該施設の職員数 ２０名（令和７年４月１日現在） ○ 当該施設の開庁時間 警防・救助・救急等災害対応業務～２４時間３６５日 ○ 当該施設の来庁者数 不明 ○ 自動販売機新規設置の施設のため、売上実績等なし。 ○ 職員数が同規模（２２名）の東消防署戸坂出張所の令和６年度年間売上 約１６７千円 〔設置事業者からの聞き取り〕 ※ 記載している内容はあくまでも参考であり、本市が今後の自動販売機の売り上げや稼働率などを保証するものではない。</div>			

（貸付面積等）

貸付面積 （幅×奥行き）	備 考
1.60㎡ （ 1.60m × 1.00m ）	・自動販売機設置台数：１台 ・貸付面積には、回収ボックスの面積も含む。（幅及び奥行きは、概ねの寸法です。） ・回収ボックスは、施設所管課の指示する場所に設置するものとします。

自動販売機配置図【物件番号：消施－１４】

安佐南消防署沼田出張所 1 階図面



物件別仕様書

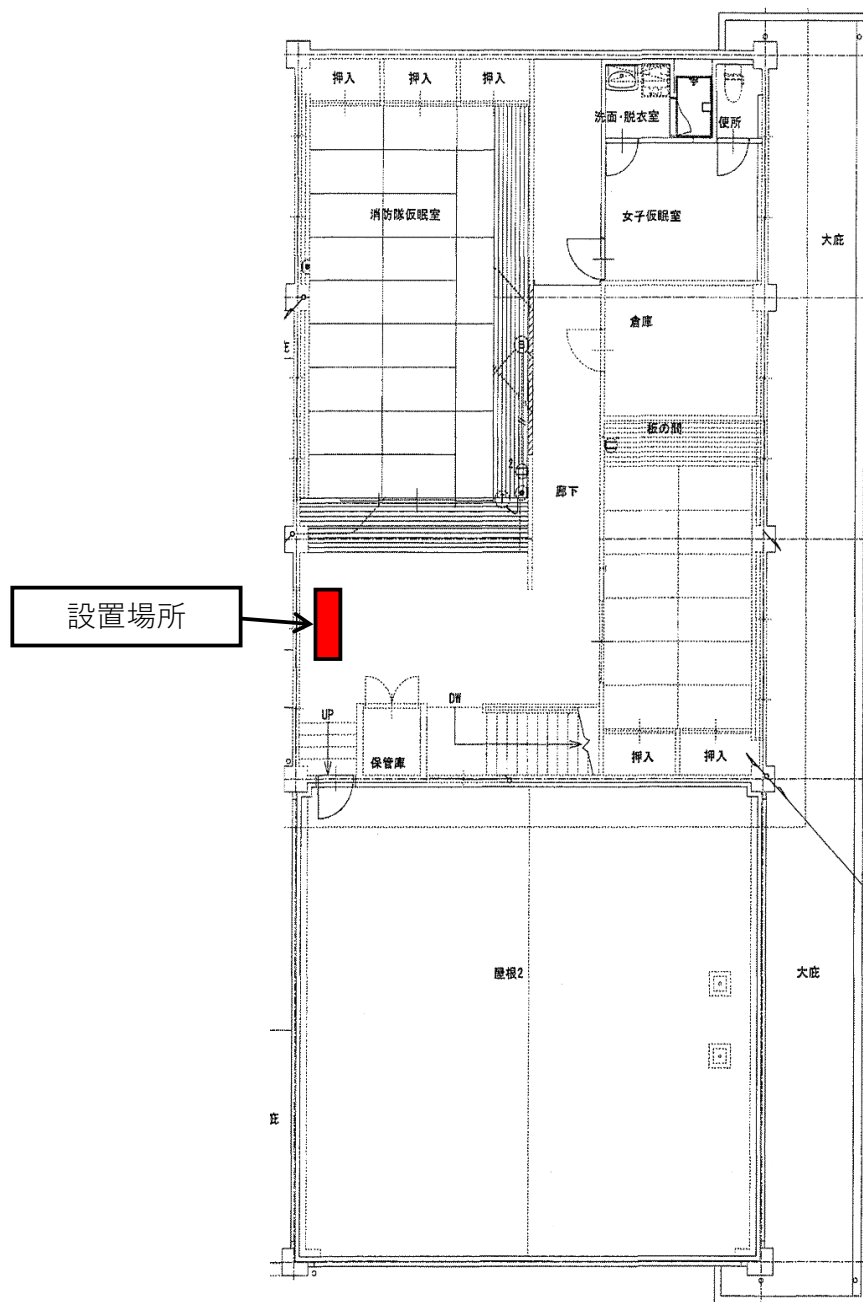
物件番号	施設名称	設置場所	施設所在地
消施－１６	安佐北消防署白木出張所	２階ホール	安佐北区白木町大字市川１５３３番地５
<div>〔施設所管課〕 消防局施設課 電話 ０８２－５４６－３４３１ 住所 中区大手町五丁目２０番１２号</div> <div>〔留意事項〕 ○ 災害出動等のため庁舎が無人となり施錠され、商品補充等の作業に入れないことがある。 ○ 下記公募自動販売機その他、同一施設内に飲料自動販売機はない。</div> <div>〔参考〕 ○ 当該施設の職員数 ２０名（令和７年４月１日現在） ○ 当該施設の開庁時間 警防・救助・救急等災害対応業務～２４時間３６５日 ○ 当該施設の来庁者数 不明 ○ 現行の自動販売機の令和６年度年間売上 約１７６千円〔設置事業者からの聞き取り〕</div> <div>※ 記載している内容はあくまでも参考であり、本市が今後の自動販売機の売り上げや稼働率などを保証するものではない。</div>			

（貸付面積等）

貸付面積 （幅×奥行き）	備 考
1.60㎡ （ 1.60m × 1.00m ）	・自動販売機設置台数：１台 ・貸付面積には、回収ボックスの面積も含む。（幅及び奥行きは、概ねの寸法です。） ・回収ボックスは、施設所管課の指示する場所に設置するものとします。

自動販売機配置図【物件番号：消施－１６】

安佐北消防署白木出張所 2 階図面



物件別仕様書

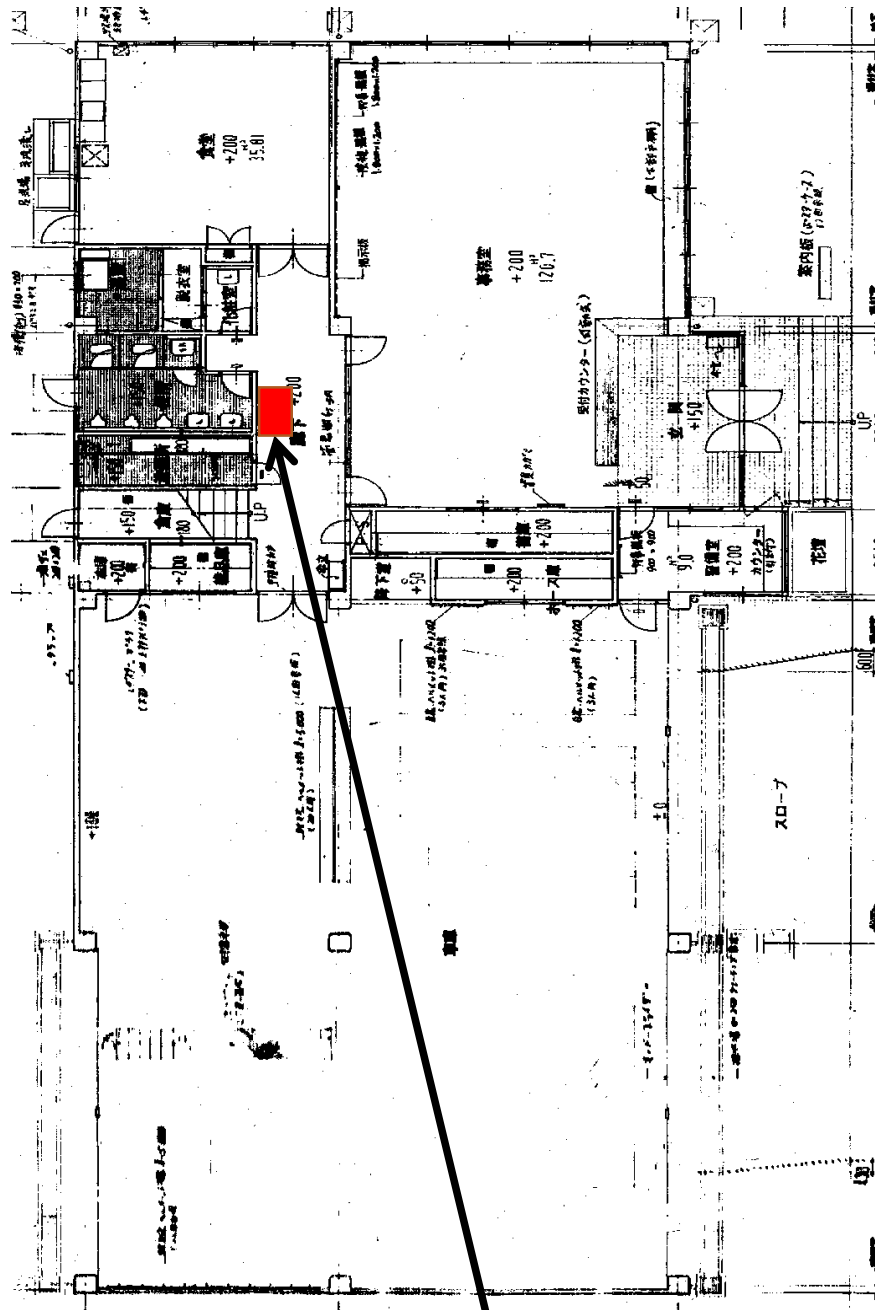
物件番号	施設名称	設置場所	施設所在地
消施－１７	安佐北消防署高陽出張所	１階廊下	安佐北区真亀一丁目３番６号
<div>〔施設所管課〕 消防局施設課 電話 ０８２－５４６－３４３１ 住所 中区大手町五丁目２０番１２号</div> <div>〔留意事項〕 ○ 災害出動等のため庁舎が無人となり施錠され、商品補充等の作業に入れないことがある。 ○ 下記公募自動販売機その他、同一施設内に飲料自動販売機はない。</div> <div>〔参考〕 ○ 当該施設の職員数 ２３名（令和７年４月１日現在） ○ 当該施設の開庁時間 警防・救助・救急等災害対応業務～２４時間３６５日 ○ 当該施設の来庁者数 不明 ○ 現行の自動販売機の令和６年度年間売上 約２１１千円〔設置事業者からの聞き取り〕</div> <div>※ 記載している内容はあくまでも参考であり、本市が今後の自動販売機の売り上げや稼働率などを保証するものではない。</div>			

（貸付面積等）

貸付面積 （幅×奥行き）	備 考
1.60㎡ （ 1.60m × 1.00m ）	・自動販売機設置台数：１台 ・貸付面積には、回収ボックスの面積も含む。（幅及び奥行きは、概ねの寸法です。） ・回収ボックスは、施設所管課の指示する場所に設置するものとします。

自動販売機配置図【物件番号：消施－１７】

安佐北消防署高陽出張所 1 階図面



設置場所

物件別仕様書

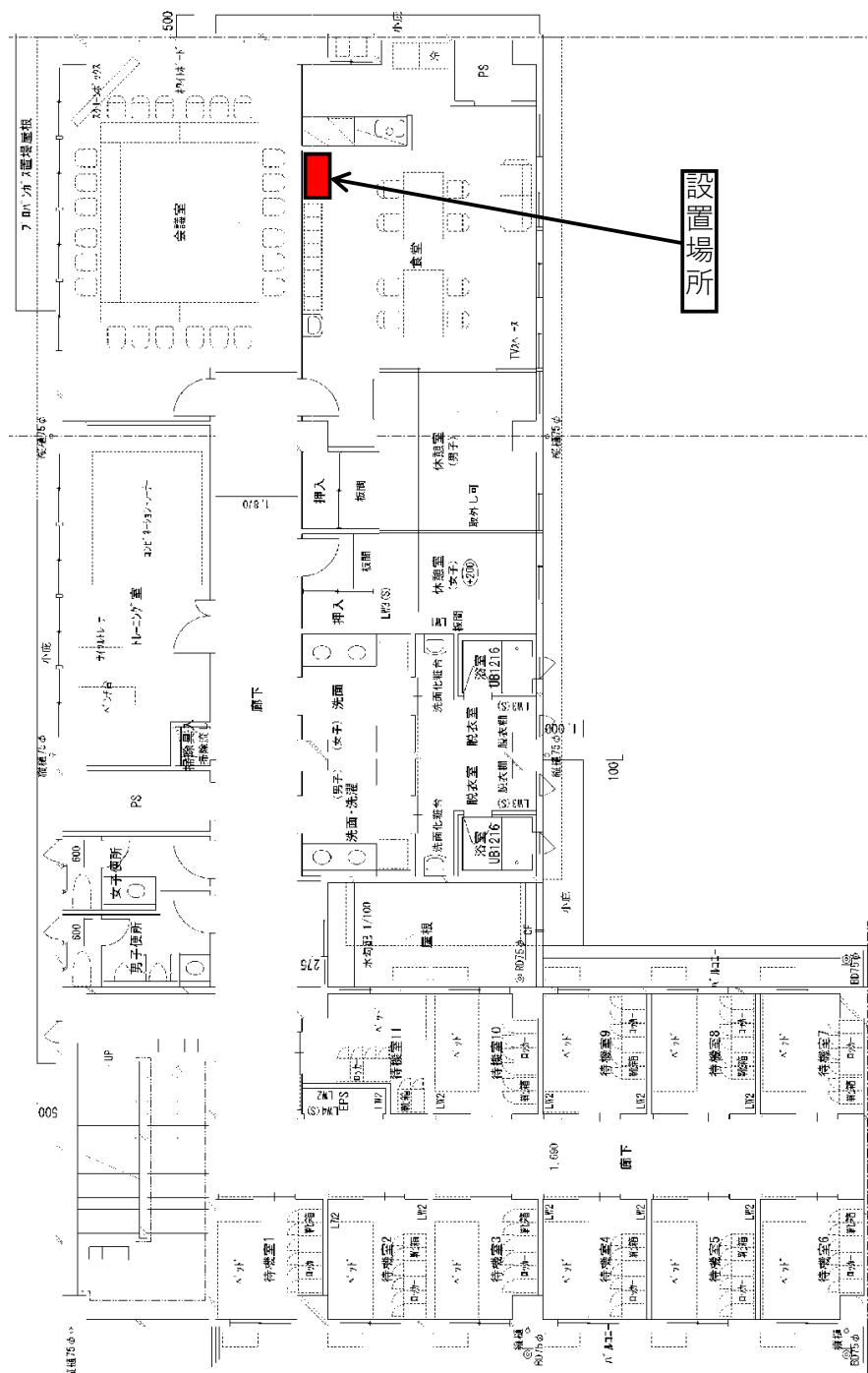
物件番号	施設名称	設置場所	施設所在地
消施－１８	安佐北消防署可部出張所	２階食堂	安佐北区可部七丁目７番１６号
<div>〔施設所管課〕</div> <div>消防局施設課 電話 ０８２－５４６－３４３１ 住所 中区大手町五丁目２０番１２号</div> <div>〔留意事項〕</div> <div>○ 災害出動等のため庁舎が無人となり施錠され、商品補充等の作業に入れないことがある。</div> <div>○ 下記公募自動販売機その他、同一施設内に飲料自動販売機はない。</div> <div>〔参考〕</div> <div>○ 当該施設の職員数 ２０名（令和７年４月１日現在）</div> <div>○ 当該施設の開庁時間 警防・救助・救急等災害対応業務～２４時間３６５日</div> <div>○ 当該施設の来庁者数 不明</div> <div>○ 現行の自動販売機の令和６年度年間売上 約２１１千円〔設置事業者からの聞き取り〕</div> <div>※ 記載している内容はあくまでも参考であり、本市が今後の自動販売機の売り上げや稼働率などを保証するものではない。</div>			

（貸付面積等）

貸付面積 （幅×奥行き）	備 考
1.21㎡ （ 1.10m × 1.10m ）	<div>・自動販売機設置台数：１台</div> <div>・貸付面積には、回収ボックスの面積も含む。（幅及び奥行きは、概ねの寸法です。）</div> <div>・回収ボックスは、施設所管課の指示する場所に設置するものとします。</div>

自動販売機配置図【物件番号：消施－１８】

安佐北消防署可部出張所 2 階図面



物件別仕様書

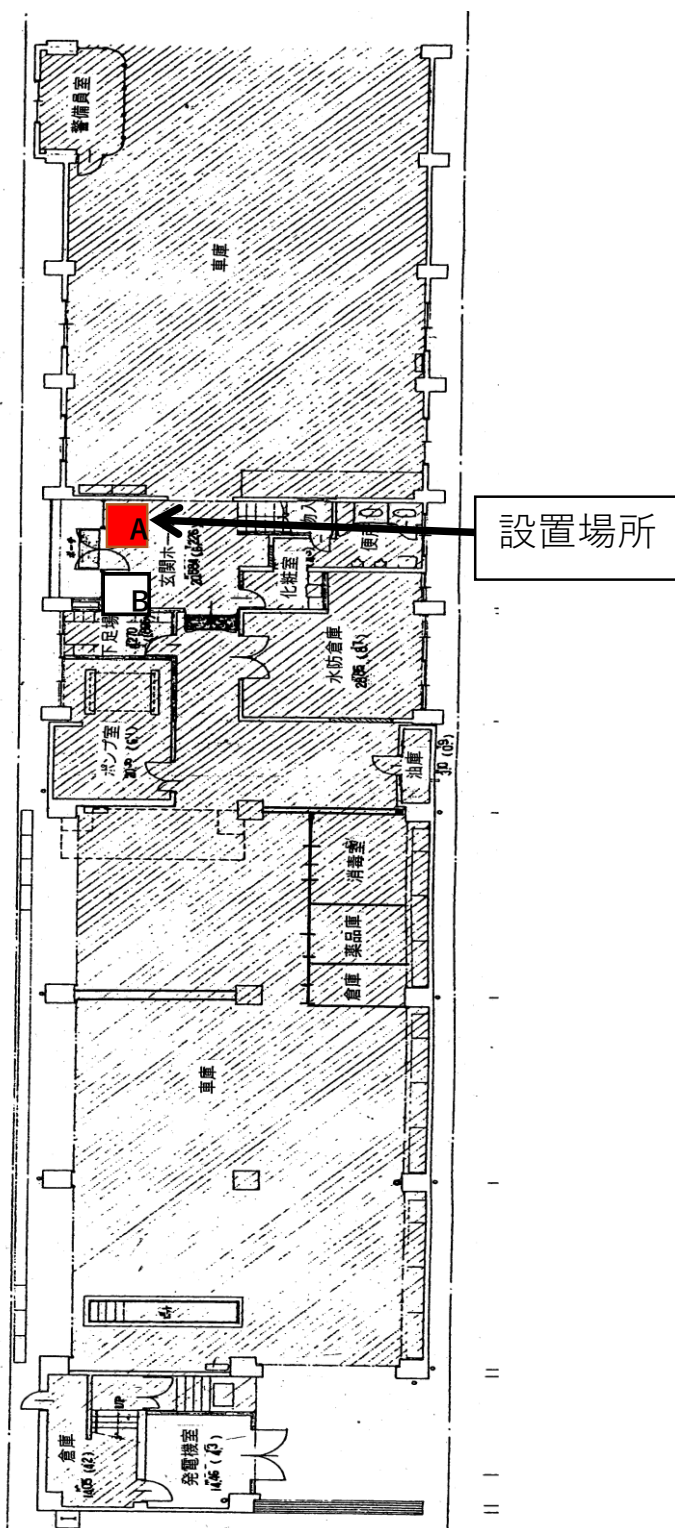
物件番号	施設名称	設置場所	施設所在地
消施－１９	安芸消防署	１階玄関ホールＡ	安芸郡海田町堀川町３番１２号
<div>〔施設所管課〕</div> <div>消防局施設課 電話 ０８２－５４６－３４３１ 住所 中区大手町五丁目２０番１２号</div> <div>〔留意事項〕</div> <div>○ 下記公募自動販売機の他、同階（１階）に１台の飲料自動販売機がある。</div> <div>○ 安芸消防署の建て替えに伴い、貸付期間は令和８年４月１日から令和１０年３月３１日の２年間となる。</div> <div>〔参考〕</div> <div>○ 当該施設の職員数 ６３名（令和７年４月１日現在）</div> <div>○ 当該施設の開庁時間 消防関係事務～土曜日、日曜日、年末年始（１２月２９日から１月３日まで）、８月６日及び国民の祝日に関する法律に規定する休日を除く日の午前８時３０分から午後５時１５分まで 警防・救助・救急等災害対応業務～２４時間３６５日</div> <div>○ 当該施設の来庁者数 不明</div> <div>○ 現行の自動販売機の令和６年度年間売上 約３２９千円〔設置事業者からの聞き取り〕</div> <div>※ 記載している内容はあくまでも参考であり、本市が今後の自動販売機の売り上げや稼働率などを保証するものではない。</div>			

（貸付面積等）

貸付面積 （幅×奥行き）	備 考
1.60㎡ （ 1.60m × 1.00m ）	<div>・自動販売機設置台数：１台</div> <div>・貸付面積には、回収ボックスの面積も含む。（幅及び奥行きは、概ねの寸法です。）</div> <div>・回収ボックスは、施設所管課の指示する場所に設置するものとします。</div>

自動販売機配置図【物件番号：消施－１９】

安芸消防署 １階図面



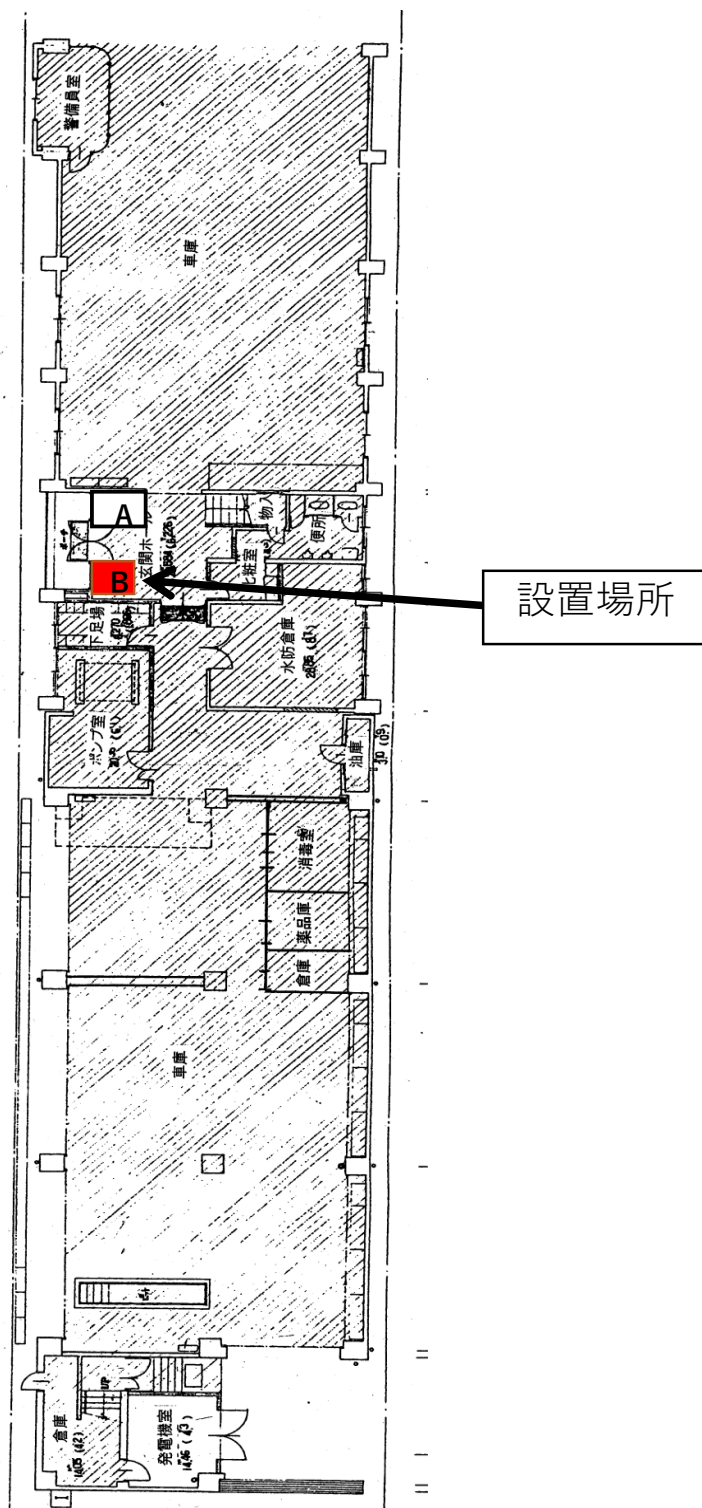
物件別仕様書

物件番号	施設名称	設置場所	施設所在地
消施－２０	安芸消防署	１階玄関ホールＢ	安芸郡海田町堀川町３番１２号
<div>〔施設所管課〕 消防局施設課 電話 ０８２－５４６－３４３１ 住所 中区大手町五丁目２０番１２号</div> <div>〔留意事項〕 ○ 下記公募自動販売機の他、同階（１階）に１台の飲料自動販売機がある。 ○ 安芸消防署の建て替えに伴い、貸付期間は令和８年４月１日から令和１０年３月３１日の２年間となる。</div> <div>〔参考〕 ○ 当該施設の職員数 ６３名（令和７年４月１日現在） ○ 当該施設の開庁時間 消防関係事務～土曜日、日曜日、年末年始（１２月２９日から１月３日まで）、８月６日及び国民の祝日に関する法律に規定する休日を除く日の午前８時３０分から午後５時１５分まで 警防・救助・救急等災害対応業務～２４時間３６５日 ○ 当該施設の来庁者数 不明 ○ 現行の自動販売機の令和６年度年間売上 約３３８千円〔設置事業者からの聞き取り〕 ※ 記載している内容はあくまでも参考であり、本市が今後の自動販売機の売り上げや稼働率などを保証するものではない。</div>			

（貸付面積等）

貸付面積 （幅×奥行き）	備 考
1.60㎡ （ 1.60m × 1.00m ）	・自動販売機設置台数：１台 ・貸付面積には、回収ボックスの面積も含む。（幅及び奥行きは、概ねの寸法です。） ・回収ボックスは、施設所管課の指示する場所に設置するものとします。

安芸消防署 1 階図面



物件別仕様書

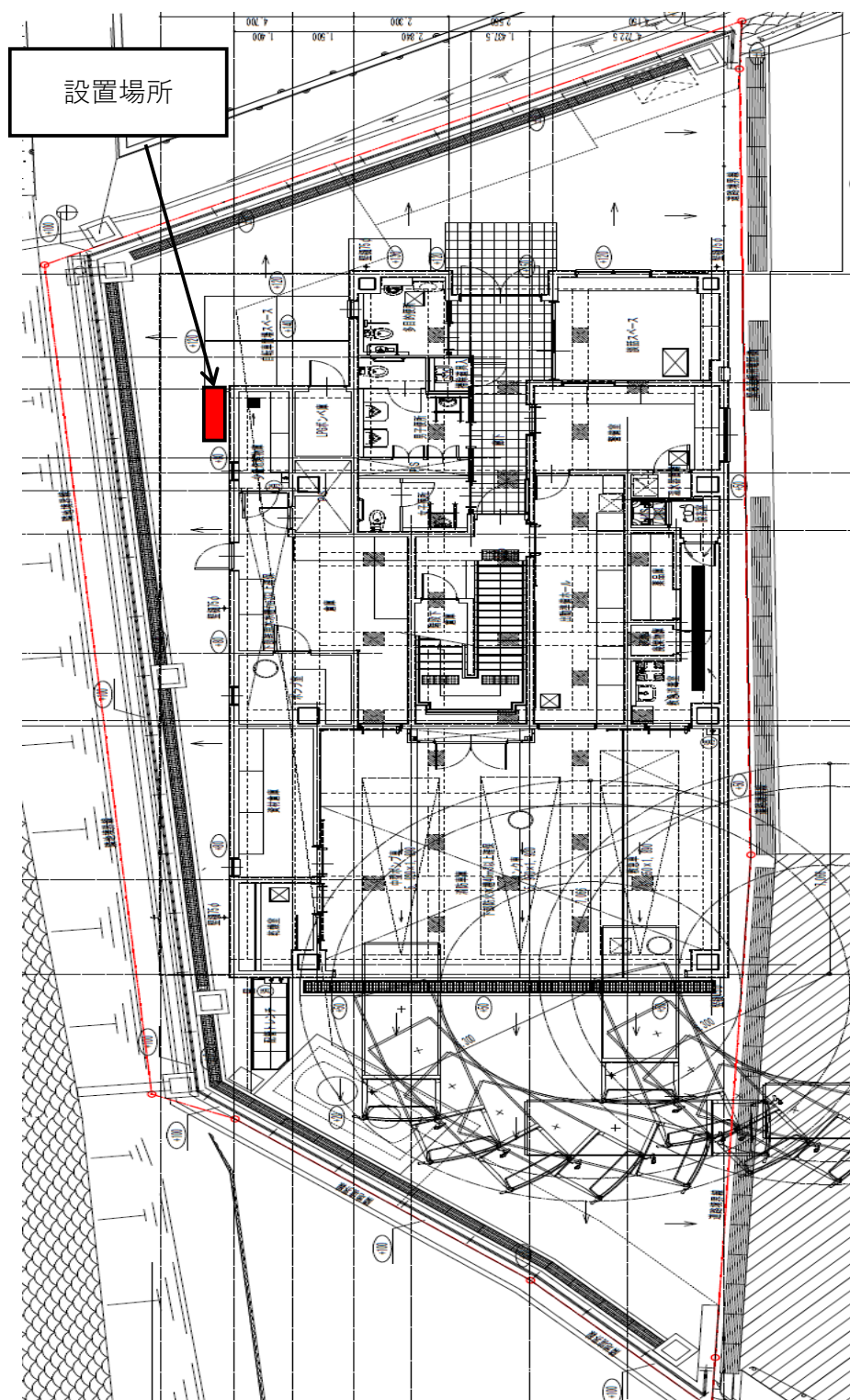
物件番号	施設名称	設置場所	施設所在地
消施－２１	安芸消防署瀬野川出張所	１階北側屋外	安芸区中野東七丁目１４番２３号
<div>〔施設所管課〕 消防局施設課 電話 ０８２－５４６－３４３１ 住所 中区大手町五丁目２０番１２号</div> <div>〔留意事項〕 ○ 下記公募自動販売機の他、同一施設内に飲料自動販売機はない。</div> <div>〔参考〕 ○ 当該施設の職員数 ２２名（令和７年４月１日現在） ○ 当該施設の開庁時間 警防・救助・救急等災害対応業務～２４時間３６５日 ○ 当該施設の来庁者数 不明 ○ 現行の自動販売機の令和６年度年間売上 約８６千円〔設置事業者からの聞き取り〕</div> <div>※ 記載している内容はあくまでも参考であり、本市が今後の自動販売機の売り上げや稼働率などを保証するものではない。</div>			

（貸付面積等）

貸付面積 （幅×奥行き）	備 考
1.60㎡ （ 1.60m × 1.00m ）	<div>・自動販売機設置台数：１台</div> <div>・貸付面積には、回収ボックスの面積も含む。（幅及び奥行きは、概ねの寸法です。）</div> <div>・回収ボックスは、施設所管課の指示する場所に設置するものとします。</div>

自動販売機配置図【物件番号：消施－２１】

安芸消防署瀬野川出張所 1 階図面



物件別仕様書

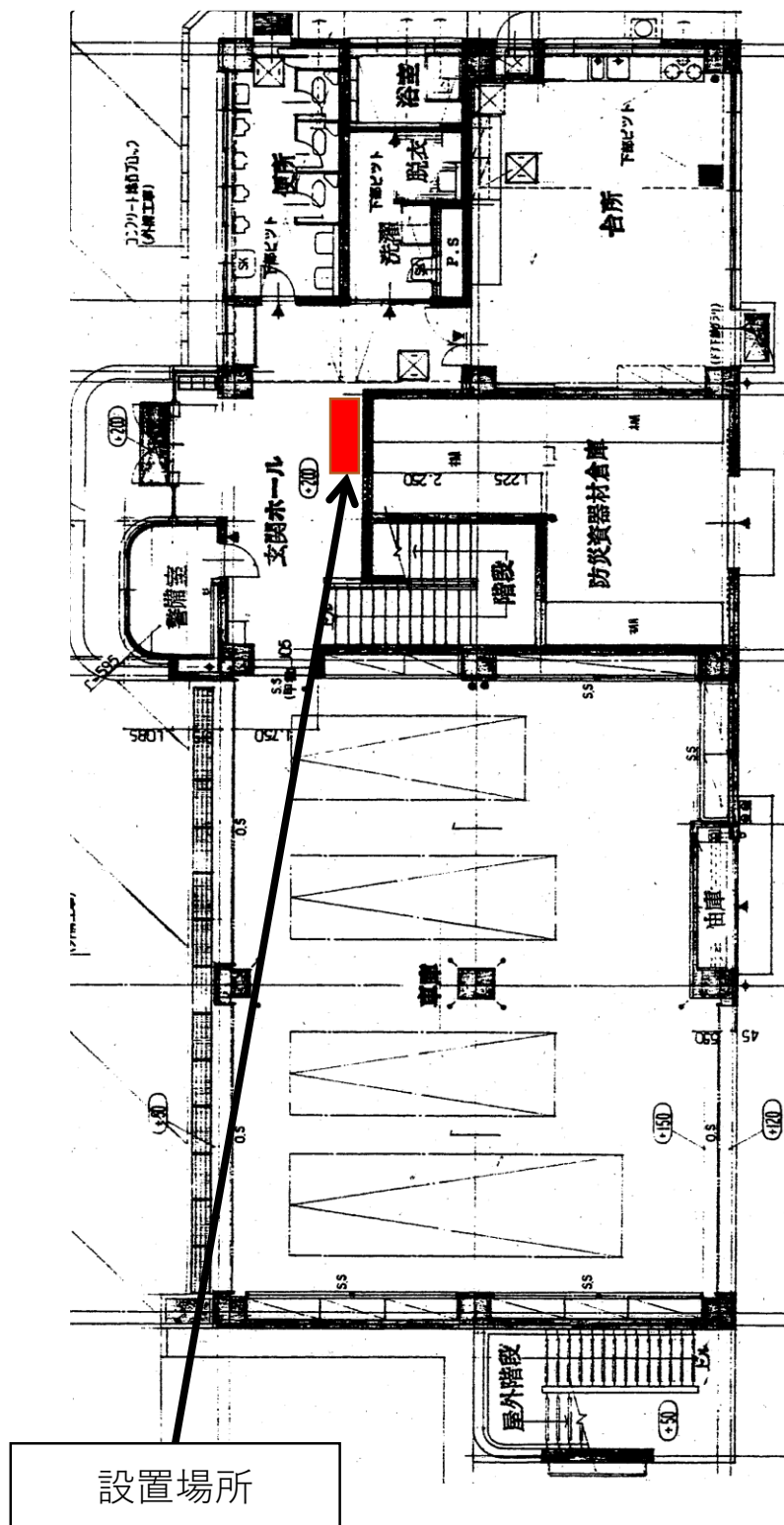
物件番号	施設名称	設置場所	施設所在地
消施－２２	安芸消防署矢野出張所	１階玄関ホール	安芸区矢野西二丁目１６番１号
<div>〔施設所管課〕</div> <div>消防局施設課 電話 ０８２－５４６－３４３１ 住所 中区大手町五丁目２０番１２号</div> <div>〔留意事項〕</div> <div><div>○ 災害出動等のため庁舎が無人となり施錠され、商品補充等の作業に入れないことがある。</div><div>○ 下記公募自動販売機他、同一施設内に飲料自動販売機はない。</div></div> <div>〔参考〕</div> <div><div>○ 当該施設の職員数 ２０名（令和７年４月１日現在）</div><div>○ 当該施設の開庁時間 警防・救助・救急等災害対応業務～２４時間３６５日</div><div>○ 当該施設の来庁者数 不明</div><div>○ 現行の自動販売機の令和６年度年間売上 約２３７千円〔設置事業者からの聞き取り〕</div></div> <div>※ 記載している内容はあくまでも参考であり、本市が今後の自動販売機の売り上げや稼働率などを保証するものではない。</div>			

（貸付面積等）

貸付面積 （幅×奥行き）	備 考
1.60㎡ （ 1.60m × 1.00m ）	<div>・自動販売機設置台数：１台</div> <div>・貸付面積には、回収ボックスの面積も含む。（幅及び奥行きは、概ねの寸法です。）</div> <div>・回収ボックスは、施設所管課の指示する場所に設置するものとします。</div>

自動販売機配置図【物件番号：消施－２２】

安芸消防署矢野出張所 1 階図面

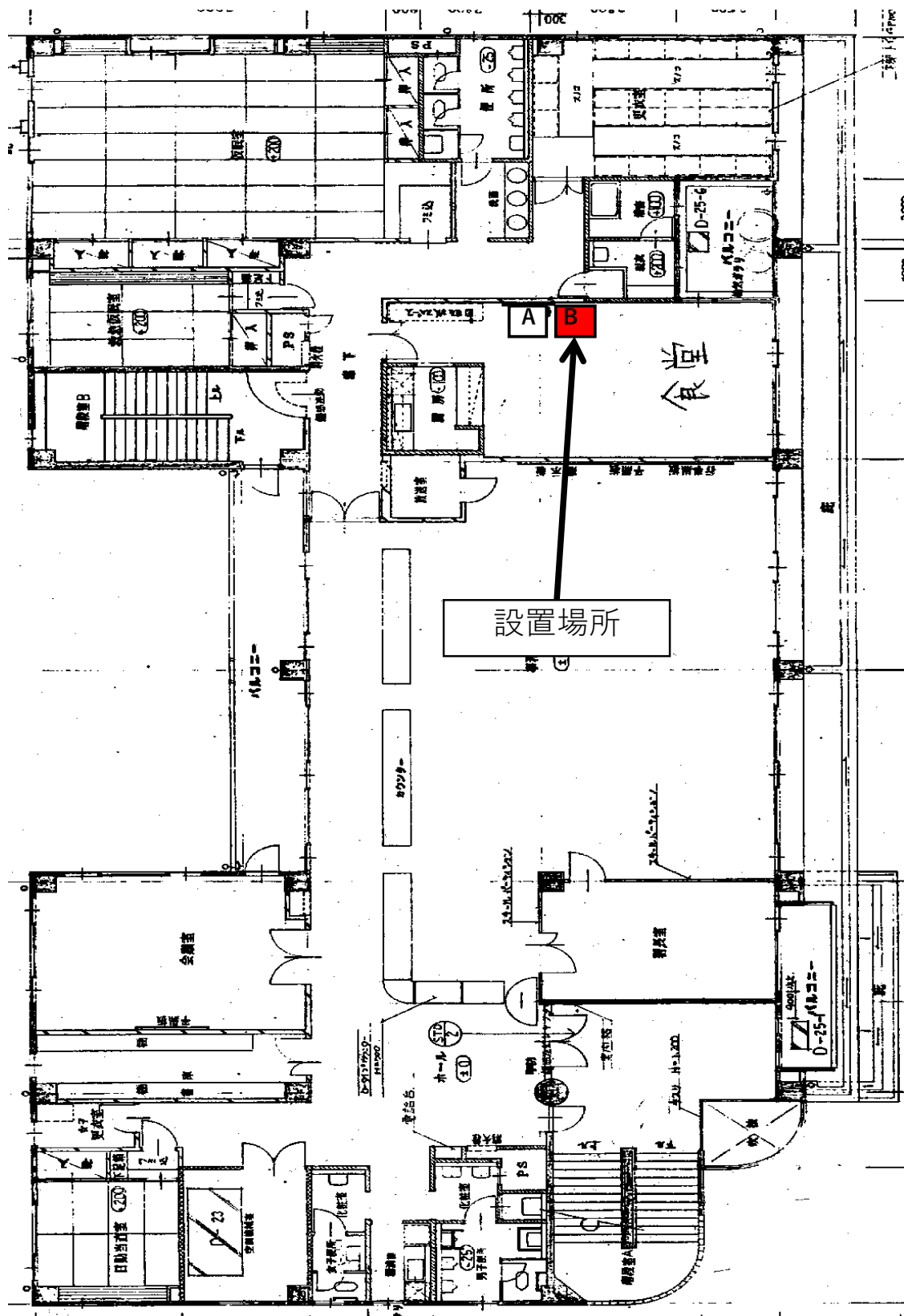


物件別仕様書

物件番号	施設名称	設置場所	施設所在地
消施－２４	佐伯消防署	２階食堂Ｂ	佐伯区五日市中央七丁目２５番１８号
<div>〔施設所管課〕</div> <div>消防局施設課 電話 ０８２－５４６－３４３１ 住所 中区大手町五丁目２０番１２号</div> <div>〔留意事項〕</div> <div>○ 下記公募自動販売機の他、同階（２階）に１台の飲料自動販売機がある。</div> <div>〔参考〕</div> <div>○ 当該施設の職員数 76名（令和7年4月1日現在）</div> <div>○ 当該施設の開庁時間 消防関係事務～土曜日、日曜日、年末年始（12月29日から1月3日まで）、8月6日及び国民の祝日に関する法律に規定する休日を除く日の午前8時30分から午後5時15分まで 警防・救助・救急等災害対応業務～24時間365日</div> <div>○ 当該施設の来庁者数 不明</div> <div>○ 現行の自動販売機の令和6年度年間売上 約２６９千円〔設置事業者からの聞き取り〕</div> <div>※ 記載している内容はあくまでも参考であり、本市が今後の自動販売機の売り上げや稼働率などを保証するものではない。</div>			

（貸付面積等）

貸付面積 （幅×奥行き）	備 考
1.60㎡ （ 1.60m × 1.00m ）	<div>・自動販売機設置台数：１台</div> <div>・貸付面積には、回収ボックスの面積も含む。（幅及び奥行きは、概ねの寸法です。）</div> <div>・回収ボックスは、施設所管課の指示する場所に設置するものとします。</div>



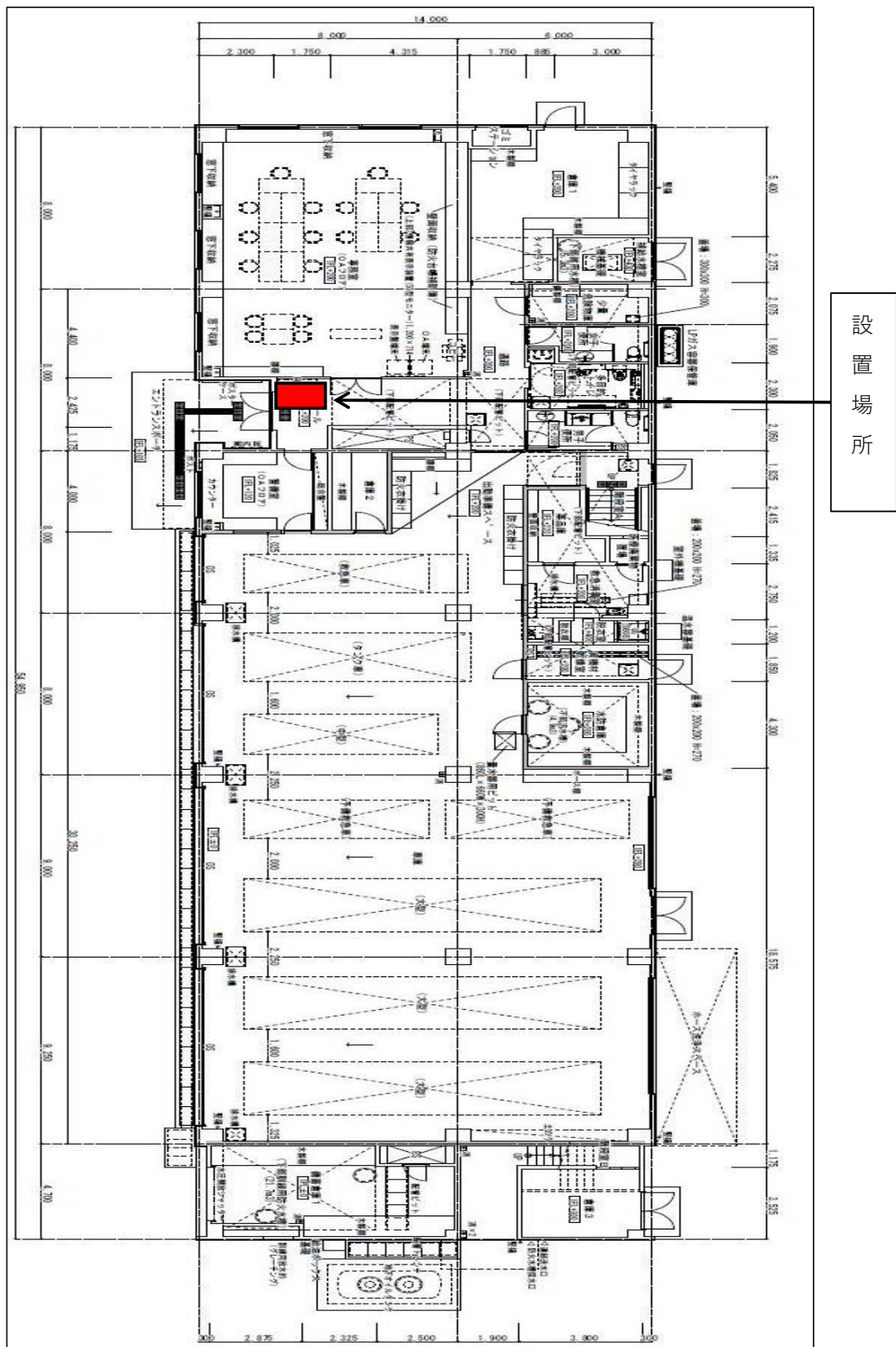
物件別仕様書

物件番号	施設名称	設置場所	施設所在地
消施－２５	佐伯消防署石内出張所	１階ホール	佐伯区石内北五丁目５番１号
<div>〔施設所管課〕</div> <div>消防局施設課 電話 ０８２－５４６－３４３１ 住所 中区大手町五丁目２０番１２号</div> <div>〔留意事項〕</div> <div><div><div></div><div>災害出動等のため庁舎が無人となり施錠され、商品補充等の作業に入れないことがある。</div></div><div><div></div><div>下記公募自動販売機その他、同一施設内に飲料自動販売機はない。</div></div></div> <div>〔参考〕</div> <div><div><div></div><div>当該施設の職員数 ２２名（令和７年４月１日現在）</div></div><div><div></div><div>当該施設の開庁時間 警防・救助・救急等災害対応業務～２４時間３６５日</div></div><div><div></div><div>当該施設の来庁者数 不明</div></div><div><div></div><div>現行の自動販売機の令和６年度年間売上 約１４２千円〔設置事業者からの聞き取り。〕</div></div></div> <div><div>※</div><div>記載している内容はあくまでも参考であり、本市が今後の自動販売機の売り上げや稼働率などを保証するものではない。</div></div>			

（貸付面積等）

貸付面積 （幅×奥行き）	備 考
1.60㎡ （ 1.60m × 1.00m ）	<div><div>・自動販売機設置台数：１台</div><div>・貸付面積には、回収ボックスの面積も含む。（幅及び奥行きは、概ねの寸法です。）</div><div>・回収ボックスは、施設所管課の指示する場所に設置するものとします。</div></div>

佐伯消防署石内出張所 1 階図面



物件別仕様書

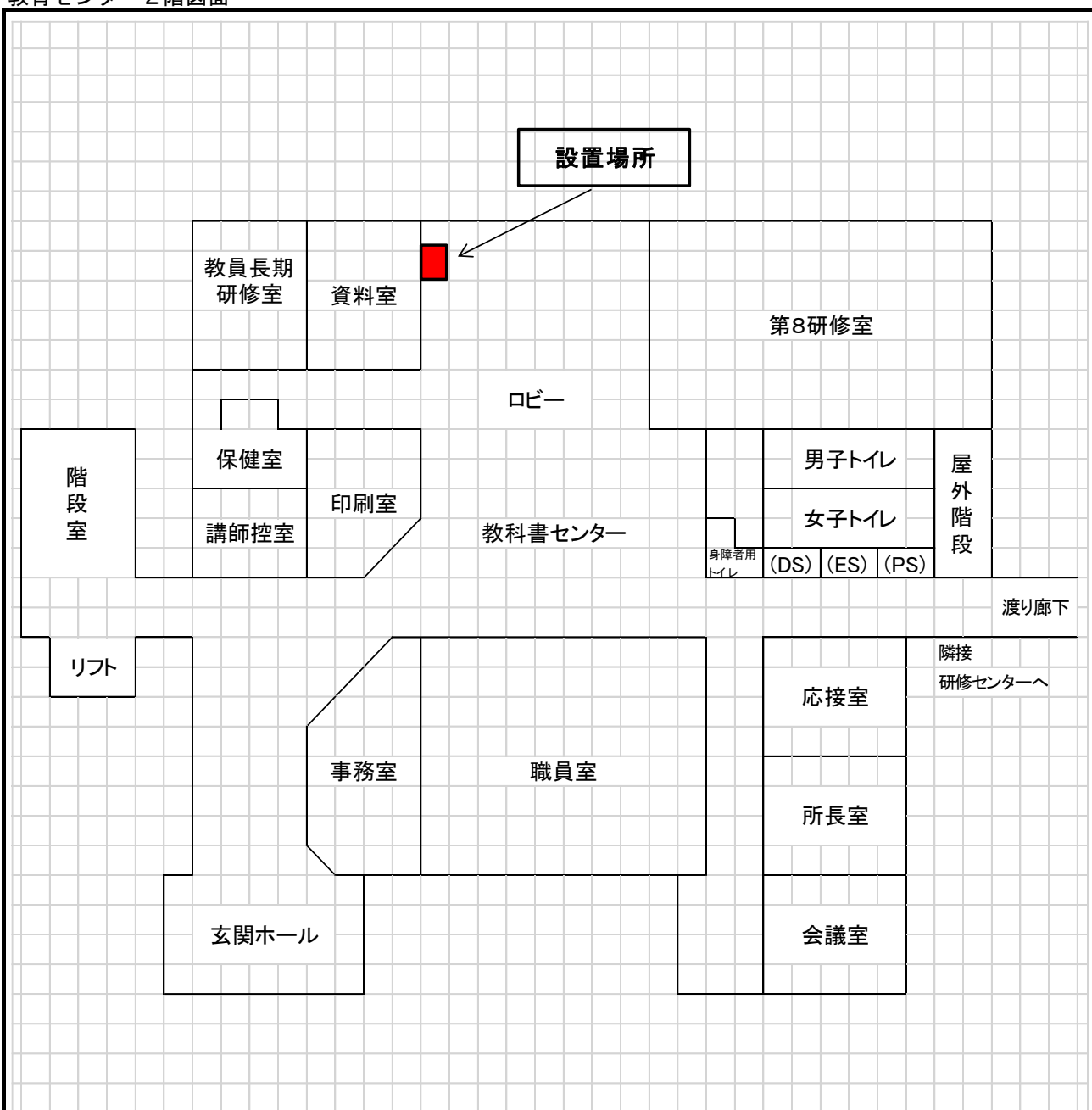
物件番号	施設名称	設置場所	施設所在地
教セー 1	教育センター	2 階ロビー	東区牛田新町一丁目 1 7 番 1 号
<div>〔施設所管課〕 教育委員会教育センター 電話 0 8 2 - 2 2 3 - 3 5 6 3 住所 東区牛田新町一丁目 1 7 番 1 号</div> <div>〔留意事項〕 ○ 下記公募自動販売機の他、渡り廊下でつながった隣接施設である広島市研修センター内に 1 台（1 階食堂）の飲料自動販売機を設置予定である。</div> <div>〔参考〕 ○ 当該施設の職員数 26 名（令和 7 年 4 月 1 日現在） ○ 当該施設の開庁時間 土曜日、日曜日、年末年始（12 月 29 日から 1 月 3 日まで）及び国民の祝日に関する法律に規定する休日を除く日の午前 8 時 30 分から午後 5 時 15 分まで ○ 当該施設の来庁者数 8, 000 名（令和 6 年度） ○ 現行の自動販売機の令和 6 年度年間売上 約 2 9 6 千円（設置事業者からの聞き取り）</div> <div>※ 記載している内容はあくまでも参考であり、本市が今後の自動販売機の売り上げや稼働率などを保証するものではない。</div>			

（貸付面積等）

貸付面積 （幅×奥行き）	備 考
2. 28㎡ （ 1. 90m × 1. 20m ）	<div>・ 自動販売機設置台数：1 台</div> <div>・ 貸付面積には、回収ボックスの面積も含む（幅及び奥行きは、概ねの寸法です。）。</div> <div>・ 回収ボックスは、施設所管課の指示する場所に設置するものとします。</div>

自動販売機配置図【物件番号 教セー１】

教育センター２階図面



物件別仕様書

物件番号	施設名称	設置場所	施設所在地
水道局－４	水道局佐伯庁舎	１階出入口	広島市佐伯区海老園二丁目１１番４１号
<div>〔施設所管課〕 水道局佐伯営業所 電話 ０８２－９２３－４１２１ 住所 佐伯区海老園二丁目１１番４１号</div> <div>〔留意事項〕 ○ 下記公募自動販売機の他、同一施設内に飲料自動販売機はない。</div> <div>〔参考〕 ○ 当該施設の職員数 ５１名（令和７年４月１日現在） ○ 当該施設の開庁時間 土曜日、日曜日、年末年始（１２月２９日から１月３日まで）、８月６日（平和記念日）及び国民の祝日に関する法律に規定する休日を除く日の午前８時３０分から午後５時１５分まで ○ 当該施設の来庁者数 不明 ○ 現行の自動販売機の令和６年度年間売上 約１９３千円（設置事業者からの聞き取り）</div> <div>※ 記載している内容はあくまでも参考であり、本市が今後の自動販売機の売り上げや稼働率などを保証するものではない。</div>			

（貸付面積等）

貸付面積 （幅×奥行き）	備 考
1.40㎡ （ 1.40m × 1.00m ）	<div>・自動販売機設置台数：１台</div> <div>・貸付面積には、回収ボックスの面積も含む（幅及び奥行きは、概ねの寸法です。）。</div> <div>・奥行きが750mm以下の機器にすること。</div> <div>・回収ボックスは、施設所管課の指示する場所に設置するものとします。</div>

自動販売機配置図【物件番号 水道局－4】

水道局佐伯庁舎 1階図面

